

VIETNAM DAILY

[Điểm nhấn thị trường]

TTCK Việt Nam tăng điểm trước các dữ liệu vĩ mô tích cực mới đây được công bố với chỉ số CPI bình quân 4 tháng đầu năm tăng 0.89% yoy, thấp nhất kể từ 2016 và Chỉ số sản xuất công nghiệp tháng 4/2021 tăng 24.1% so với cùng kỳ

[Hợp đồng tương lai/Quỹ ETF]

Các HĐTL tăng giá, tương đồng với diễn biến tích cực của thị trường cơ sở trước các số liệu vĩ mô tháng 4 tích cực

[Thông tin doanh nghiệp]

SSI, VPB

[Quan điểm đầu tư]

Sau khi giảm bớt trạng thái nắm giữ, NĐT được khuyến nghị tạm dừng lại quan sát, chỉ mở lại vị thế trading nếu chỉ số vượt cản thành công

29/04/2021

	Chỉ số	Thay đổi (%, bp)
VNIndex	1,239.39	+0.80
VN30	1,312.28	+1.41
HĐTL VN30F1M	1,301.00	+2.04
HNXIndex	281.75	-0.11
HNX30	419.19	+0.17
UPCoM	80.68	+0.70
USD/VND	23,053	+0.03
Lợi suất TPCP 10 năm (%)	2.36	-1
Lãi suất qua đêm (%)	0.69	+14
Dầu (WTI, \$)	64.52	+1.03
Vàng (LME, \$)	1,776.07	-0.31

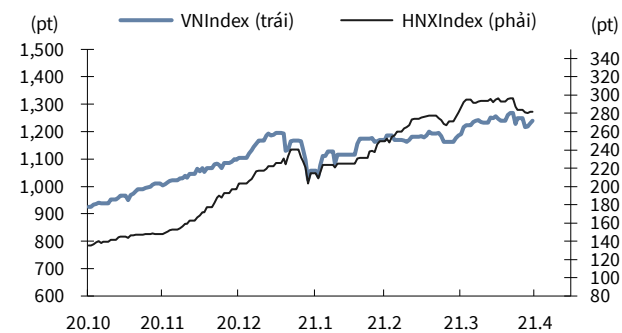


Điểm nhấn thị trường

VNIndex	1,239.39 (+0.80%)
KLGD (triệu CP)	647.1 (+14.5%)
GTGD (triệu US\$)	837.2 (+25.2%)
HNXIndex	281.75 (-0.11%)
KLGD (triệu CP)	121.4 (+25.2%)
GTGD (triệu US\$)	74.2 (+0.3%)
UPCoM	80.68 (+0.70%)
KLGD (triệu CP)	42.2 (+26.0%)
GTGD (triệu US\$)	23.5 (+33.9%)
NĐTNN mua ròng (triệu US\$)	-15.4

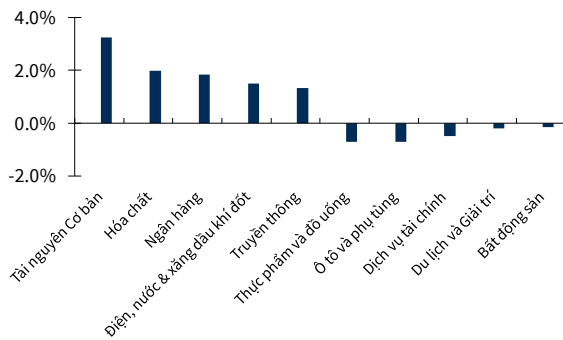
TTCK Việt Nam tăng điểm trước các dữ liệu vĩ mô tích cực mới đây được công bố với chỉ số CPI bình quân 4 tháng đầu năm tăng 0.89% yoy, thấp nhất kể từ 2016 và Chỉ số sản xuất công nghiệp tháng 4/2021 tăng 24.1% so với cùng kỳ năm trước. Thông báo của Bộ Tài chính và Cục Thuế Trung Quốc, từ ngày 1/5/2021 Trung Quốc sẽ áp dụng thuế suất nhập khẩu tạm thời bằng 0 với một số sản phẩm thép, đồng thời hủy bỏ việc hoàn thuế xuất khẩu đối với một số sản phẩm thép giúp cổ phiếu ngành thép tăng giá ở HPG (+3.8%), NKG (+2%), HSG (+1.4%). Bộ Xây dựng cho biết, trong 4 tháng đầu năm 2021, sản lượng tiêu thụ xi măng tăng khoảng 16.5% so với cùng kỳ tác động tích cực đến cổ phiếu nhóm xi măng ở Ht1 (+0.3%). Cổ phiếu VPBank tăng giá VPB (+6.4%) sau khi ký kết thỏa thuận với Tập đoàn Tài chính Sumitomo Mitsui để bán 49% vốn điều lệ tại FE Credit với mức định giá 2.8 tỷ USD. Khối ngoại bán ròng ở VPB (+6.4%), VNM (-0.2%), VHM (-1.6%).

VNIndex & HNXIndex



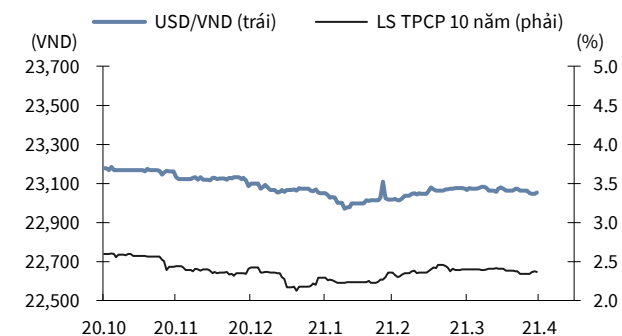
Nguồn: Bloomberg, KB Securities Vietnam

Biến động nhóm ngành



Nguồn: Bloomberg, KB Securities Vietnam

USD/VND & lợi suất trái phiếu chính phủ 10 năm



Nguồn: Bloomberg, KB Securities Vietnam

Giá trị mua ròng khối ngoại lũy kế 3 tháng



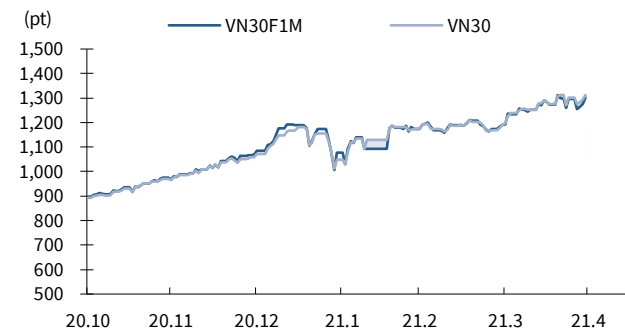
Nguồn: FiinPro, KB Securities Vietnam

Hợp đồng tương lai/Quỹ ETF

VN30	1,312.28 (+1.41%)
VN30F1M	1,301.0 (+2.04%)
Mở cửa	1,285.0
Cao nhất	1,305.0
Thấp nhất	1,282.2
KLGD (HĐ)	194,635 (-12.9%)

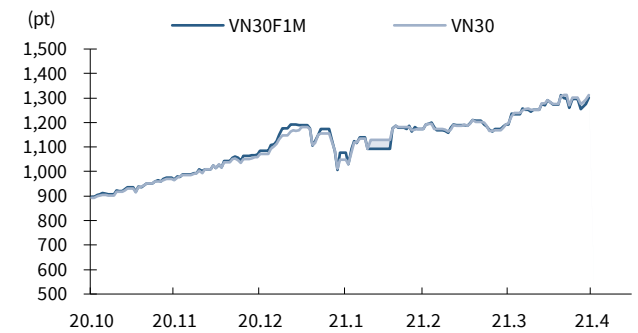
Các HĐTL tăng giá, tương đồng với diễn biến tích cực của thị trường cơ sở trước các số liệu vĩ mô tháng 4 tích cực. Chênh lệch F2105 và chỉ số VN30 Index mở cửa ở mức -19.1 điểm cơ sở, hồi phục dần trong phiên lên mức cao nhất trong ngày -7 điểm cơ sở vào thời điểm giữa phiên chiều, trước khi áp lực bán gia tăng khiến chênh lệch đảo chiều đóng cửa ở -11.5 điểm cơ sở. Thanh khoản thị trường ở mức trung bình. Khối ngoại bán ròng ở F2105.

HĐTL VN30F1M & VN30



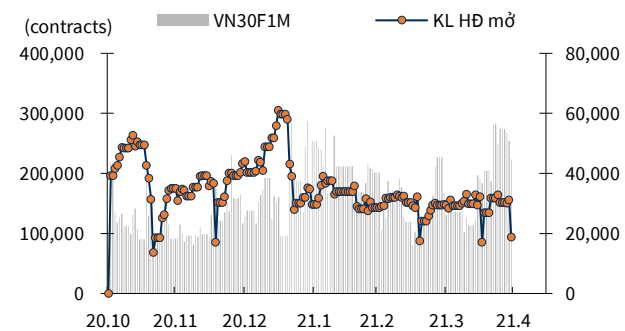
Nguồn: Bloomberg, KB Securities Vietnam

Độ lệch HĐTL VN30F1M so với VN30



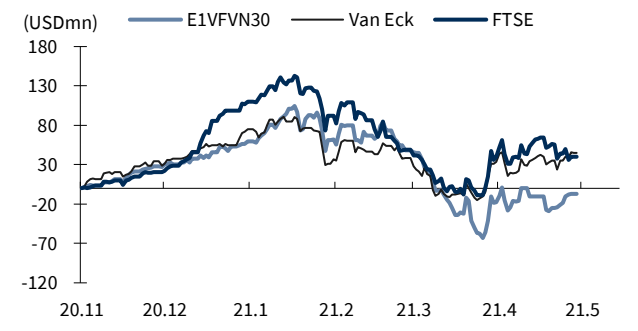
Nguồn: Bloomberg, KB Securities Vietnam

KLGD HĐTL VN30F1M & KL hợp đồng mở



Nguồn: Bloomberg, KB Securities Vietnam

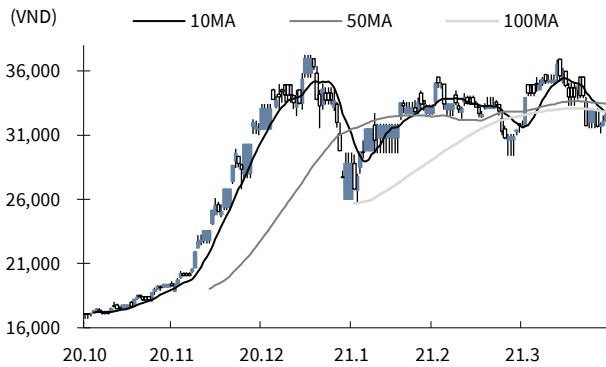
Biến động tổng tài sản các quỹ ETFs lớn



Nguồn: FiinPro, KB Securities Vietnam

Thông tin doanh nghiệp

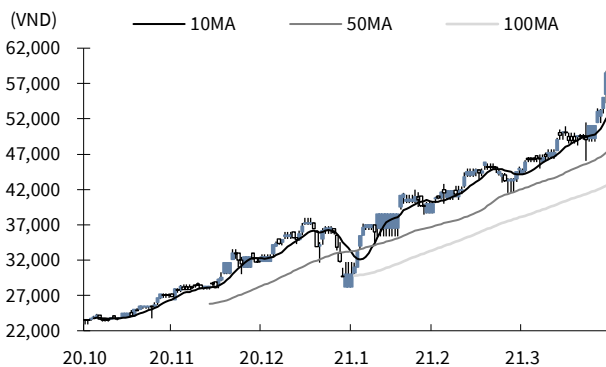
Chứng khoán SSI (SSI)



Nguồn: Bloomberg, KB Securities Vietnam

- SSI tăng 1.6% lên 32,600 VNĐ/cp.
- SSI đặt kế hoạch năm 2021 với lợi nhuận trước thuế 1,870 tỷ đồng (+20.1% YoY) và doanh thu 5,263 tỷ đồng (+20.5% YoY).
- SSI dự kiến phát hành tối đa 442.69 triệu cổ phiếu để tăng vốn lên 11,000 tỷ đồng và trả cổ tức năm 2020 tỷ lệ 10% bằng tiền

VPBank (VPB)



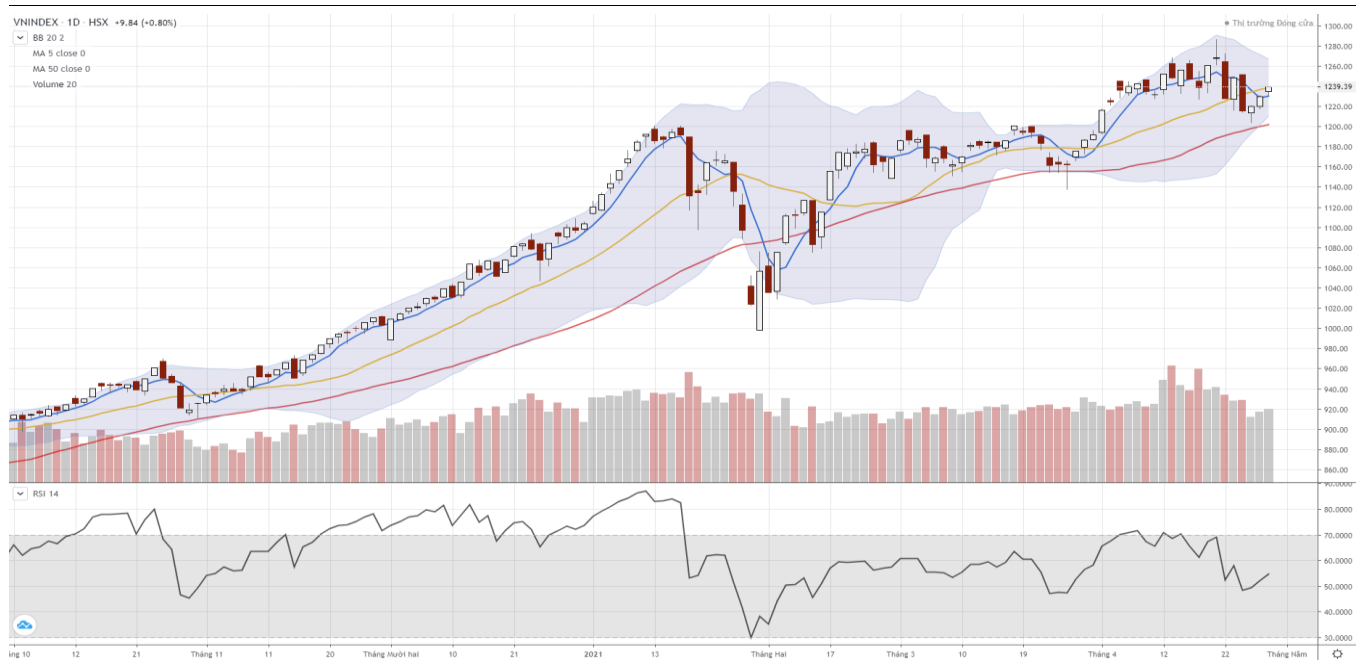
Nguồn: Bloomberg, KB Securities Vietnam

- VPB tăng 6.4% lên 58,500 VNĐ/cp.
- VPB thông báo ký kết thỏa thuận với Tập đoàn Tài chính Sumitomo Mitsui để bán 49% vốn điều lệ tại FE Credit với mức định giá 2.8 tỷ USD. Theo đó, Sumitomo Mitsui dự kiến chi gần 1.4 tỷ USD cho thương vụ này.

Quan điểm kỹ thuật

Xu hướng & Hành động

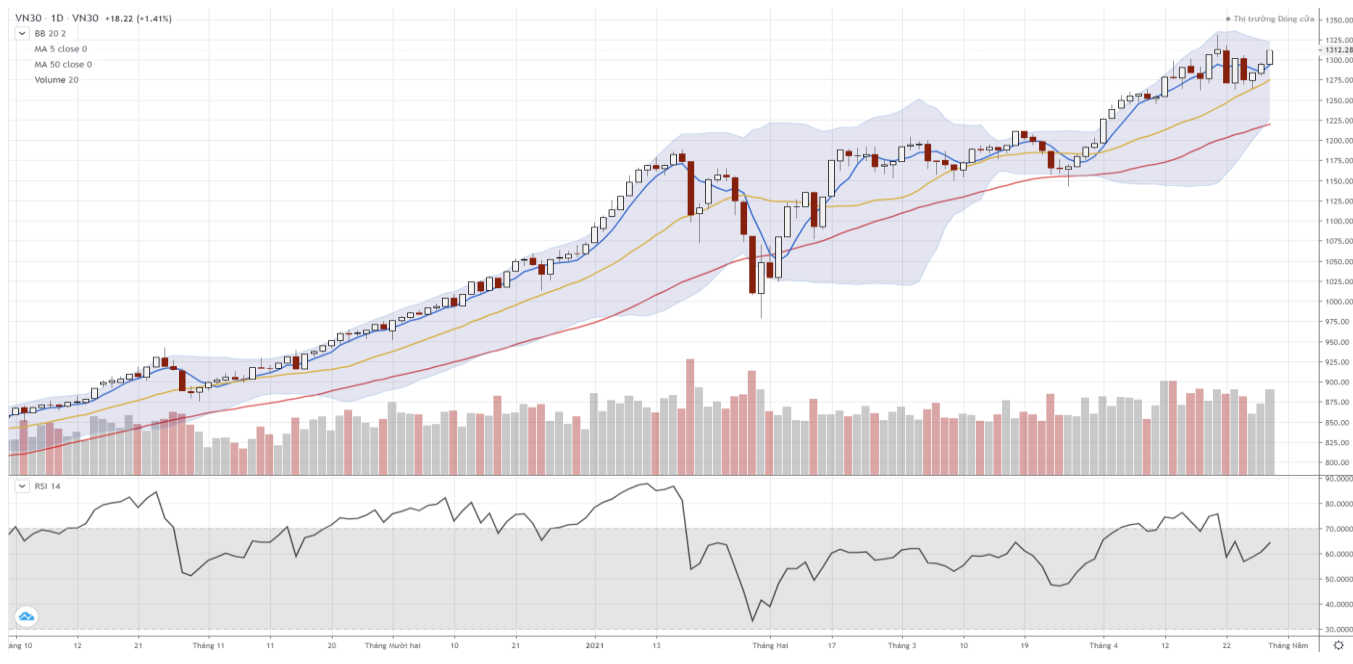
Thị trường cơ sở – Chỉ số VNIndex



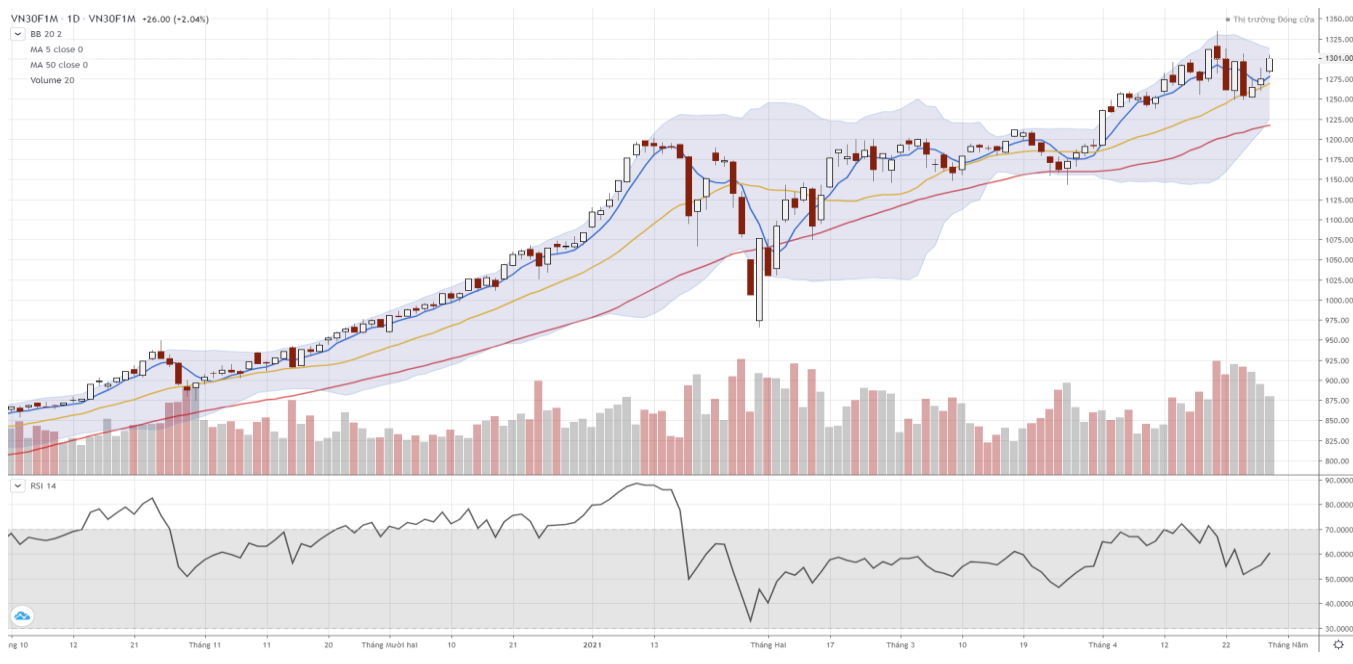
Nguồn : Trading View, KB Securities Vietnam

- VNIndex mở gap tăng điểm đầu phiên, diễn biến giằng co trong phiên trước khi mở rộng đà tăng vào cuối phiên.
- Sau một nhịp hồi phục, chỉ số đang thử thách vùng kháng cự then chốt quanh 1240 (+-5). Như chúng tôi đã đề cập, đây cũng là chốt chặn cần phải vượt qua để chỉ số có thể lấy lại xu hướng tăng điểm ngắn hạn và giảm bớt rủi ro bước vào nhịp điều chỉnh trung hạn - vẫn đang hiện hữu.
- Sau khi giảm bớt trạng thái nắm giữ, NĐT được khuyến nghị tạm dừng lại quan sát, chỉ mở lại vị thế trading nếu chỉ số vượt cản thành công.

Chỉ số VN30



Thị trường phái sinh – Hợp đồng tương lai VN30F1M (F1)



Nguồn : Trading View, KB Securities Vietnam

Ngưỡng trong phiên

Kháng cự xa: 1310 - 1315

Kháng cự gần: 1303 - 1305

Hỗ trợ gần: 1285 - 1287

Hỗ trợ xa: 1271 - 1276

- F1 mở gap tăng điểm vào đầu phiên, rung lắc nhẹ trong phiên trước khi mở rộng đà tăng về cuối phiên.
- Mặc dù đã vượt qua vùng kháng cự quanh 1290 nhưng mẫu nến trong phiên theo hệ thống của chúng tôi không thực sự tích cực. Vì vậy, chúng tôi cho rằng chỉ số cần thêm 1 nhịp tăng vượt đỉnh phiên hôm nay tại 1305 để có tín hiệu xác nhận với độ tin cậy cao hơn cho khả năng xác lập lại xu hướng tăng ngắn hạn.
- Chiến lược giao dịch trong phiên: Tiếp tục trading linh hoạt 2 chiều, chỉ ưu tiên mở LONG nếu F1 vượt cản thành công.
- Chiến lược giao dịch qua đêm: Tiếp tục nắm giữ vị thế qua đêm đã mở trở lại và chỉ đóng khi chỉ số đánh mất hỗ trợ xa.

Lưu ý: Mức dừng lỗ áp dụng cho các vị thế trong phiên là 2 điểm và qua đêm là 5 điểm. Tùy vào khẩu vị rủi ro và diễn biến thực tế, NĐT có thể cần điều chỉnh tăng giảm nhẹ các mức này.

KBSV danh mục đầu tư mẫu

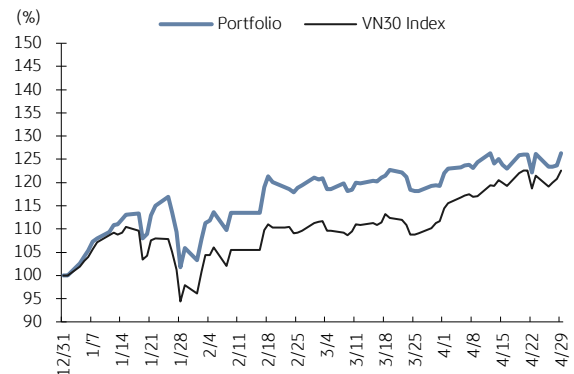
Khối phân tích KBSV

Phương pháp tiếp cận:

- Danh mục tập hợp các cổ phiếu tiềm năng nhất được KBSV nghiên cứu và khuyến nghị nắm giữ trong 3 tháng tới với mục đích mang lại hiệu suất vượt trội so với chỉ số VN30.
- Ngưỡng cắt lỗ tại -15%
- Luôn duy trì 100% danh mục là cổ phiếu (có thể bao gồm CCQ ETF) với trọng số được phân bổ đều (tỷ trọng cổ phiếu trong danh mục được điều chỉnh hàng tháng).

	VN30 Index	Master Portfolio
Tăng trong phiên	1.41%	2.18%
Tăng lũy kế (YTD)	22.55%	26.32%

So sánh hiệu suất với VN30 Index



Danh mục đầu tư mẫu cho NĐT trong nước

Ma-CP	Ngày khuyến nghị	Giá đóng cửa 29/04/2021	Tăng/giảm trong phiên (%)	Tăng/giảm lũy kế (%)	Điểm nhấn đầu tư
Mobile World (MWG)	09/08/2019	140,900	0.6%	21.6%	<ul style="list-style-type: none"> - MWG đã tối ưu hóa doanh thu cho chuỗi cửa ĐMX và TGDD - BHX dự kiến sớm đạt điểm hòa vốn tại cửa hàng và trung tâm phân phối - Về dài hạn, BHX đặt mục tiêu năm 10-15% thị trường bán lẻ thực phẩm
Nam Long Invest (NLG)	03/06/2019	36,300	2.8%	48.4%	<ul style="list-style-type: none"> - NLG dẫn đầu trong phát triển nhà ở phân khúc trung cấp và vừa túi tiền - Tình tài chính lành mạnh với tỷ lệ nợ vay thấp
Phu Nhuận Jewelry (PNJ)	22/03/2019	98,000	2.4%	27.9%	<ul style="list-style-type: none"> - Tăng trưởng doanh số bán lẻ trang sức vẫn duy trì ở mức cao - PNJ hội tụ đủ điều kiện để thành công trên thị trường đồng hồ đeo tay - Hoạt động kinh doanh cốt lõi tăng trưởng trở lại sau sự cố "ERP"
Military Bank (MBB)	18/12/2018	30,350	0.3%	78.6%	<ul style="list-style-type: none"> - NFI tăng trưởng mạnh mẽ từ dịch vụ bảo hiểm (thông qua MIC) - Tỷ lệ CASA cao và việc gia tăng cho vay bán lẻ cải thiện NIM - MCredit vẫn đang được đẩy nhanh kỳ vọng với lợi thế huy động vốn
Refrig Elec Eng (REE)	11/10/2018	53,600	5.1%	57.6%	<ul style="list-style-type: none"> - Mảng cho thuê văn phòng đem lại dòng tiền ổn định cho REE - Đầu tư chiến lược vào ngành tiện ích đem về dòng cổ tức ổn định dài hạn
FPT Corp (FPT)	06/09/2018	80,900	0.1%	141.6%	<ul style="list-style-type: none"> - Hoạt động xuất khẩu phần mềm đang tăng trưởng mạnh - Mảng viễn thông dự kiến duy trì ổn định tăng trưởng 15% - Dự kiến FPT có thể duy trì tốc độ tăng trưởng lợi nhuận trên 20% hết 2020
Vietin Bank (CTG)	31/01/2020	40,800	2.6%	67.2%	<ul style="list-style-type: none"> - Kết quả kinh doanh tăng trưởng mạnh trong năm 2019 - Kỳ vọng vào việc tăng vốn sẽ diễn ra mạnh mẽ trong năm 2020 - Chất lượng tài sản được cải thiện mạnh
PV Gas (GAS)	11/12/2020	83,500	2.0%	13.8%	<ul style="list-style-type: none"> - Hưởng lợi từ nhu cầu LNG tăng cao trước tình trạng thiếu hụt của ngành điện - Thông tin về vaccine, OPEC+ trì hoãn nâng sản lượng hỗ trợ giá dầu - Kỳ vọng việc xây dựng cảng LNG Thị Vải được đẩy mạnh
Hoa Phat Group (HPG)	04/12/2019	58,100	3.8%	197.3%	<ul style="list-style-type: none"> - Sản lượng tiêu thụ thép bắt đầu hồi phục trở lại - Giá thép xây dựng có tín hiệu bắt đầu xu hướng hồi phục - Công suất tăng thêm từ dự án Dung Quất giúp HPG mở rộng thị phần.
Kinhbác City Development (KBC)	09/03/2020	37,450	2.0%	173.4%	<ul style="list-style-type: none"> - Giá bán khu đô thị Trảng Dục cao hơn kỳ vọng - Hưởng lợi từ các Hiệp định thương mại tự do, đặc biệt là EVFTA - Covid-19 đẩy nhanh quá trình chuyển dịch nhà máy khỏi Trung Quốc

Nguồn: Bloomberg, KB Securities Vietnam

Thống kê thị trường

HSX – Top 5 cổ phiếu mua/bán ròng khối ngoại

Mã	Thay đổi (%)	Sở hữu nước ngoài (%)	Mua ròng (Tỷ VND)
HPG	3.8%	30.1%	113.2
NVL	2.7%	7.6%	58.9
VCB	1.0%	23.4%	45.4
VRE	1.6%	30.5%	43.9
HDB	1.5%	17.1%	43.6

Mã	Thay đổi (%)	Sở hữu nước ngoài (%)	Bán ròng (Tỷ VND)
VPB	6.4%	23.2%	-579.5
VNM	-0.2%	55.5%	-216.1
VHM	-1.6%	22.5%	-41.3
PDR	-1.8%	3.0%	-18.7
BID	1.0%	16.8%	-13.4

Nguồn: FiinPro, KB Securities Vietnam

HNX – Top 5 cổ phiếu mua/bán ròng khối ngoại

Ticker	Thay đổi (%)	Sở hữu nước ngoài (%)	Mua ròng (Tỷ VND)
THD	0.1%	0.1%	-33.6
ACM	5.6%	2.8%	0.4
VCS	0.8%	3.8%	0.6
TIG	-0.7%	13.8%	0.5
CVN	2.0%	0.5%	0.4

Ticker	Thay đổi (%)	Sở hữu nước ngoài (%)	Bán ròng (Tỷ VND)
SHB	0.0%	4.0%	-4.9
MBS	1.7%	0.1%	-1.0
PVL	0.0%	1.1%	-0.7
PSD	-0.6%	0.5%	-0.3
IDJ	-1.3%	3.1%	-0.3

Nguồn: FiinPro, KB Securities Vietnam

Nhóm ngành – Top 5 nhóm ngành tăng/giảm trong tuần

5 ngành diễn biến tích cực nhất	Thay đổi (%)	Mã tiêu biểu
Hóa chất	7.0%	GVR, TSC
Tài nguyên Cơ bản	5.2%	HPG, HSG
Ngân hàng	3.4%	VPB, CTG
Hàng & Dịch vụ Công nghiệp	3.2%	APH, REE
Ô tô và phụ tùng	1.8%	SVC, TCH

5 ngành diễn biến tiêu cực nhất	Thay đổi (%)	Mã tiêu biểu
Du lịch và Giải trí	-3.8%	VJC, HVN
Dầu khí	-1.9%	PLX, PVD
Thực phẩm và đồ uống	-1.9%	VNM, GTN
Điện, nước & xăng dầu khí đốt	-1.8%	GAS, BWE
Bảo hiểm	-1.2%	BVH, PGI

Nguồn: FiinPro, KB Securities Vietnam

Nhóm ngành – Top 5 tăng/giảm trong tháng

5 ngành diễn biến tích cực nhất	Thay đổi (%)	Mã tiêu biểu
Tài nguyên Cơ bản	17.5%	HPG, HSG
Bất động sản	6.8%	NVL, VIC
Bán lẻ	5.3%	MWG, ABS
Hàng cá nhân & Gia dụng	4.2%	PNJ, MSH
Ngân hàng	3.9%	VPB, VCB

5 ngành diễn biến tiêu cực nhất	Thay đổi (%)	Mã tiêu biểu
Truyền thông	-15.7%	YEG, PNC
Dầu khí	-11.5%	PLX, PVD
Du lịch và Giải trí	-8.8%	HVN, VJC
Hóa chất	-7.4%	GVR, DCM
Điện, nước & xăng dầu khí đốt	-7.0%	GAS, BWE

Nguồn: FiinPro, KB Securities Vietnam

Việt Nam – Cổ phiếu tiêu biểu

Ngành	Mã	Tên công ty	Giá bán	Vốn hóa thị trường (VND tỷ, USDmn)	GTGD (VND triệu, USDmn)	Room còn lại (%,-1d)	P/E (X)		EPS CAGR (%)	ROE (%)		P/B (X)		Biến động (%)			
							20E	21E		20E	21E	20E	21E	1D	1W	1M	YTD
Bất Động Sản	VIC	VINGROUP JSC	110,000	372,067 (16,170)	374,824 (16.2)	22.5	60.7	52.0	14.7	8.1	10.4	4.8	4.3	-0.4	-5.6	16.1	21.1
	VHM	VINHOMES JSC	103,200	339,478 (14,753)	535,244 (23.2)	26.6	10.7	8.9	35.9	31.2	28.3	2.8	2.2	-1.6	-3.7	3.2	10.9
	VRE	VINCOM RETAIL JS	34,850	79,190 (3,442)	238,383 (10.3)	17.8	25.4	20.1	-7.6	9.3	10.8	2.3	2.1	1.6	-0.6	-3.2	1.9
	NVL	NO VA LAND INVES	81,500	86,712 (3,768)	288,605 (12.5)	31.3	32.9	25.5	6.7	13.5	15.4	4.3	3.6	2.7	22.5	64.3	101.4
	KDH	KHANG DIEN HOUSE	34,300	19,167 (833)	121,160 (5.3)	11.6	16.1	12.2	18.0	15.2	17.6	2.2	1.9	0.9	6.5	15.6	20.0
	DXG	DAT XANH GROUP	24,300	12,594 (547)	183,146 (7.9)	13.9	17.1	8.4	-	10.9	18.9	1.6	1.3	1.1	-2.3	-0.8	47.0
Ngân hàng	VCB	BANK FOR FOREIGN	102,000	378,305 (16,441)	219,215 (9.5)	6.3	17.3	14.1	11.7	20.6	21.6	3.1	2.7	1.0	-2.9	4.9	2.1
	BID	BANK FOR INVESTM	43,400	174,556 (7,586)	151,567 (6.6)	12.7	16.7	11.7	-5.3	11.9	15.4	1.8	1.5	1.0	0.0	-3.6	-14.4
	TCB	VIETNAM TECHNOLO	38,900	136,341 (5,925)	456,532 (19.8)	0.0	9.7	8.4	14.3	18.2	17.6	1.6	1.4	2.6	3.3	3.7	30.2
	CTG	VIETNAM JS COMM	36,800	137,021 (5,955)	624,581 (27.1)	1.4	8.6	7.9	61.1	19.5	19.0	1.5	1.3	2.6	4.2	2.0	18.1
	VPB	VIETNAM PROSPERI	41,300	101,381 (4,406)	525,130 (22.8)	0.0	11.8	9.9	18.8	20.6	19.9	2.2	1.8	6.4	19.4	31.5	80.0
	MBB	MILITARY COMMERC	26,200	73,327 (3,187)	541,726 (23.5)	0.0	8.1	6.8	14.6	19.8	20.1	1.5	1.2	0.3	3.9	7.4	33.2
	HDB	HDBANK	25,500	40,641 (1,766)	125,212 (5.4)	4.2	8.0	6.7	23.3	20.4	20.5	1.6	1.4	1.5	3.6	4.8	14.7
	STB	SACOMBANK	18,600	33,548 (1,458)	1,003,914 (43.5)	14.0	16.5	9.9	26.5	9.7	13.5	1.4	1.3	-1.2	13.8	24.5	41.4
	TPB	TIEN PHONG COMME	27,850	28,732 (1,249)	139,113 (6.0)	0.0	6.9	5.3	37.5	23.3	23.4	1.3	1.1	0.6	1.5	0.0	2.2
EIB	VIETNAM EXPORT-I	18,500	22,745 (988)	37,922 (1.6)	0.2	-	-	27.3	-	-	-	-	-0.2	8.5	45.2	42.6	
Bảo hiểm	BVH	BAO VIET HOLDING	61,900	45,950 (1,997)	61,807 (2.7)	21.0	24.7	20.9	15.2	8.2	9.5	2.0	1.9	-0.2	-1.2	-3.2	-13.2
	BMI	BAOMINH INSURANC	26,700	2,439 (106)	13,909 (0.6)	14.2	13.7	12.0	9.1	9.3	10.2	1.1	1.0	1.5	-0.5	8.4	-9.0
Chứng khoán	SSI	SSI SECURITIES C	33,300	19,947 (867)	463,465 (20.1)	55.4	14.6	13.6	-3.2	12.7	12.8	-	-	1.6	2.7	3.8	-1.5
	VCI	VIET CAPITAL SEC	55,000	9,108 (396)	90,314 (3.9)	71.9	13.3	-	-4.0	15.5	-	-	-	0.2	2.1	-3.4	6.7
	HCM	HO CHI MINH CITY	29,200	8,907 (387)	129,402 (5.6)	52.4	16.0	-	-19.0	15.4	-	2.0	-	1.0	2.3	0.8	-2.2
	VND	VNDIRECT SECURIT	27,500	5,734 (249)	257,257 (11.2)	27.2	-	-	36.3	11.2	-	-	-	1.4	3.4	24.4	20.7
Hàng tiêu dùng thiết yếu	VNM	VIET NAM DAIRY P	109,000	227,805 (9,900)	400,182 (17.3)	42.1	18.1	16.5	4.0	34.7	35.1	5.7	5.2	-0.2	-4.6	-5.6	-14.1
	SAB	SAIGON BEER ALCO	192,500	123,447 (5,365)	27,694 (1.2)	36.9	20.7	17.7	7.3	25.4	26.0	4.6	4.2	-1.6	-0.3	-3.6	-14.3
	MSN	MASAN GROUP CORP	95,100	111,712 (4,855)	291,015 (12.6)	16.5	41.9	25.4	-51.9	13.8	20.5	6.1	4.9	-1.0	-0.2	13.8	10.2
	HNG	HOANG ANH GIA LA	12,450	13,801 (600)	168,604 (7.3)	48.8	-	-	-	-	-	-	-	0.0	1.8	-1.3	-21.0
Công nghiệp (vận tải)	VJC	VIETJET AVIATION	131,800	69,042 (3,001)	70,068 (3.0)	11.0	60.5	21.4	-88.3	5.2	18.8	4.0	3.2	-0.9	-4.2	-5.1	-0.1
	GMD	GEMADEPT CORP	33,100	9,976 (434)	87,598 (3.8)	10.8	20.9	16.1	-57.0	7.8	10.5	1.7	1.7	1.5	6.9	3.6	4.9
	CII	HO CHI MINH CITY	22,600	5,398 (235)	62,388 (2.7)	38.4	12.1	8.5	65.7	8.8	10.6	1.0	1.0	-1.5	-3.8	20.5	-5.1
Công nghiệp (Tư bản)	ROS	FLC FAROS CONSTR	3,670	2,083 (091)	269,420 (11.7)	46.4	-	-	-92.4	-	-	-	-	-0.5	-	44.7	154.5
	GEX	VIETNAM ELECTRIC	21,600	10,411 (452)	197,381 (8.6)	37.7	23.4	12.3	-12.7	9.9	14.7	-	-	0.6	6.0	14.2	18.2
	CTD	COTECCONS CONSTR	73,200	5,438 (236)	43,643 (1.9)	3.6	9.2	8.8	-52.4	6.1	6.7	0.6	0.6	1.1	-3.5	12.7	-17.4
	REE	REE	59,600	18,419 (800)	29,529 (1.3)	0.0	9.3	7.9	-4.5	14.6	13.0	1.3	1.5	5.1	4.7	-1.3	9.5

Nguồn: Bloomberg, KB Securities Vietnam

Việt Nam – Cổ phiếu tiêu biểu

Ngành	Mã	Tên công ty	Giá bán	Vốn hóa thị trường (VND tỷ, USDmn)	GTGD (VND triệu, USDmn)	Room còn lại (%,-1d)	P/E (X)		EPS CAGR (%)	ROE (%)		P/B (X)		Biến động (%)			
							20E	21E		20E	21E	20E	21E	1D	1W	1M	YTD
Tiền ích	GAS	PETROVIETNAM GAS	90,100	172,447 (7,494)	77,611 (3.4)	46.1	15.7	15.0	-17.5	19.5	19.7	3.0	2.8	2.0	-2.7	-6.7	-3.6
	NT2	PETROVIETNAM NHO	22,850	6,578 (286)	12,135 (0.5)	31.4	13.2	10.7	-10.5	12.6	15.8	1.5	1.5	3.7	1.9	-4.5	-13.8
	PPC	PHA LAI THERMAL	26,200	8,400 (365)	16,534 (0.7)	34.1	11.7	11.4	-5.1	11.6	12.3	1.4	1.4	0.0	0.7	11.7	11.2
Nguyên vật liệu	HPG	HOA PHAT GRP JSC	43,850	145,287 (6,314)	1,235,178 (53.5)	18.0	9.7	8.9	21.9	28.0	24.4	2.4	2.2	3.8	5.6	25.5	40.2
	DPM	PETROVIETNAM FER	17,400	6,809 (296)	32,077 (1.4)	36.5	10.8	13.2	-0.5	9.2	7.5	0.9	0.9	0.3	1.9	-2.3	1.3
	DCM	PETRO CA MAU FER	13,650	7,226 (314)	52,958 (2.3)	46.5	15.2	16.1	-4.5	9.6	9.0	1.3	1.3	-0.9	0.9	-8.6	14.3
	HSG	HOA SEN GROUP	24,900	11,063 (481)	295,485 (12.8)	38.9	8.3	7.9	67.9	21.9	21.4	1.7	1.5	1.4	8.2	14.8	43.3
	AAA	AN PHÁT BIOPLAST	14,150	3,138 (136)	80,483 (3.5)	97.2	10.7	9.7	17.2	10.3	11.0	1.0	0.9	-1.5	0.9	1.2	14.2
Năng lượng	PLX	VIETNAM NATIONAL	56,100	68,375 (2,972)	69,874 (3.0)	4.6	17.3	15.4	-51.0	16.5	17.2	2.7	2.6	0.6	-1.4	-9.5	-7.9
	PVD	PETROVIETNAM DRI	23,400	9,854 (428)	127,793 (5.5)	39.9	27.7	17.1	-11.9	1.7	3.1	0.5	0.5	0.0	-5.9	12.8	18.2
	PVT	PETROVIET TRANSP	17,900	5,793 (252)	52,817 (2.3)	35.9	7.9	7.3	1.2	13.7	13.9	1.0	1.0	0.3	0.6	-5.3	15.7
Hàng tiêu dùng không thiết yếu	MWG	MOBILE WORLD INV	139,500	65,024 (2,826)	134,857 (5.8)	0.0	13.4	10.7	13.7	27.6	27.8	3.3	2.8	0.6	-1.1	8.3	18.5
	PNJ	PHU NHUAN JEWELR	87,500	19,895 (865)	62,039 (2.7)	0.0	17.9	14.1	2.4	22.7	23.7	3.8	3.1	2.4	4.4	15.3	21.0
	YEG	YEAH1 GROUP CORP	40,300	1,261 (055)	7,179 (0.3)	70.6	-	-	-	-	-	-	-	3.4	2.6	37.5	-47.9
	FRT	FPT DIGITAL RETA	28,200	2,227 (097)	47,969 (2.1)	30.3	14.5	12.1	-75.2	10.2	14.1	-	-	-0.9	-3.6	11.5	-15.6
	PHR	PHUOC HOA RUBBER	61,900	8,387 (365)	32,109 (1.4)	34.6	8.8	8.8	41.2	26.4	23.4	2.1	2.2	2.7	3.1	-9.5	-15.4
Chăm sóc sức khỏe	DHG	DHG PHARMACEUTIC	100,300	13,114 (570)	1,050 (0.0)	45.4	17.3	16.3	10.7	21.1	20.6	3.4	3.1	-0.1	-0.1	0.0	-4.0
	PME	PYMEPHARCO JSC	80,200	6,016 (261)	192 (0.0)	11.7	-	-	1.6	-	-	-	-	0.1	2.8	-5.4	0.8
IT	FPT	FPT CORP	78,200	61,301 (2,664)	176,789 (7.7)	0.0	16.1	13.6	15.6	24.4	25.8	3.5	3.0	0.1	1.1	4.3	36.9

Nguồn: Bloomberg, KB Securities Vietnam

KHOẢNG PHÂN TÍCH CÔNG TY CHỨNG KHOẢN KB VIỆT NAM

Giám đốc Khối Phân Tích – Nguyễn Xuân Bình

binhnx@kbsec.com.vn

Phân tích Ví mô & Chiến lược Thị trường

Giám đốc Kinh tế Ví mô & Chiến lược thị trường – Trần Đức Anh

anhthd@kbsec.com.vn

Chuyên viên Phân tích Ví mô – Thái Thị Việt Trinh

trinhhtt@kbsec.com.vn

Chuyên viên Chiến lược Thị trường – Lê Anh Tùng

tungla@kbsec.com.vn

Chuyên viên Phân tích Doanh nghiệp – Trần Thị Phương Anh

anhhttp@kbsec.com.vn

Phân tích Doanh nghiệp (Hà Nội)

Giám đốc Phân tích Doanh nghiệp (Hà Nội) – Dương Đức Hiếu

hieudd@kbsec.com.vn

Chuyên viên Phân tích Công nghệ & Logistics – Nguyễn Anh Tùng

tungna@kbsec.com.vn

Chuyên viên Phân tích Bất động sản – Phạm Hoàng Bảo Nga

ngaphb@kbsec.com.vn

Chuyên viên Phân tích Năng lượng & Vật liệu xây dựng – Nguyễn Ngọc Hiếu

hieunn@kbsec.com.vn

Phân tích Doanh nghiệp (Hồ Chí Minh)

Giám đốc Phân tích Khách hàng Quốc tế (Hồ Chí Minh) – Harrison Kim

harrison.kim@kbf.com

Chuyên viên Phân tích Hàng tiêu dùng & Bán lẻ – Đào Phúc Phương Dung

dungdpp@kbsec.com.vn

Chuyên viên Phân tích Dầu Khí & Thủy sản – Nguyễn Thanh Danh

danhnt@kbsec.com.vn

CTCP CHỨNG KHOÁN KB VIỆT NAM (KBSV)

Trụ sở chính:

Địa chỉ: Tầng G, tầng M, tầng 2 và 7, Tòa nhà Sky City số 88 Láng Hạ, Đống Đa, Hà Nội
Điện thoại: (+84) 24 7303 5333 - Fax: (+84) 24 3776 5928

Chi nhánh Hà Nội:

Địa chỉ: Tầng 1, Tòa nhà VP, số 5 Điện Biên Phủ, Quận Ba Đình, Hà Nội
Điện thoại: (+84) 24 7305 3335 - Fax: (+84) 24 3822 3131

Chi nhánh Hồ Chí Minh:

Địa chỉ: Tầng 2, TNR Tower Nguyễn Công Trứ, 180-192 Nguyễn Trứ, Q1, TP Hồ Chí Minh
Điện thoại: (+84) 28 7303 5333 - Fax: (+84) 28 3914 1969

Chi nhánh Sài Gòn:

Địa chỉ: Tầng 1, Saigon Trade Center, 37 Tôn Đức Thắng, Phường Bến Nghé, Q1, Hồ Chí Minh
Điện thoại: (+84) 28 7306 3338 - Fax: (+84) 28 3910 1611

LIÊN HỆ

Trung Tâm Khách hàng Tổ chức: (+84) 28 7303 5333 – Ext: 2656

Trung Tâm Khách hàng Cá nhân: (+84) 24 7303 5333 – Ext: 2276

Email: ccc@kbsec.com.vn

Website: www.kbsec.com.vn

Hệ thống khuyến nghị

Hệ thống khuyến nghị đầu tư cổ phiếu

(dựa trên kỳ vọng tăng giá tuyệt đối trong 6 tháng tới)

Mua:	Nắm giữ:	Bán:
+15% hoặc cao hơn	trong khoảng +15% và -15%	-15% hoặc thấp hơn

Hệ thống khuyến nghị đầu tư ngành

(dựa trên kỳ vọng tăng giá tuyệt đối trong 6 tháng tới)

Khả quan:	Trung lập:	Kém khả quan:
Vượt trội hơn thị trường	Phù hợp thị trường	Kém hơn thị trường

Ý kiến trong báo cáo này phản ánh đánh giá chuyên môn của (các) chuyên viên phân tích kể từ ngày phát hành và dựa trên thông tin, dữ liệu thu được từ các nguồn mà KBSV cho là đáng tin cậy. KBSV không tuyên bố rằng những thông tin, dữ liệu này là chính xác hoặc đầy đủ. Các quan điểm được trình bày trong báo cáo có thể được thay đổi mà không cần thông báo trước. Khách hàng nên đọc lập xem xét các điều kiện, mục tiêu cụ thể của riêng mình và tự chịu trách nhiệm về các quyết định đầu tư. Chúng tôi sẽ không có trách nhiệm đối với các khoản đầu tư hoặc kết quả của chúng. Những tài liệu này là bản quyền của KBSV và không được sao chép, phân phối lại hoặc sửa đổi mà không có sự đồng ý trước bằng văn bản của KBSV. Nhận xét và quan điểm trong báo cáo này có tính chất đưa thông tin chung, chỉ nhằm mục đích tham khảo và không được phép sử dụng cho bất kỳ mục đích nào khác.