

# VIETNAM DAILY

## [Điểm nhấn thị trường]

Vn-Index giảm điểm vào cuối phiên trước áp lực chốt lời gia tăng ở nhóm cổ phiếu vốn hoá lớn sau phiên tăng giá ngày hôm qua

## [Hợp đồng tương lai/Quỹ ETF]

HĐTL diễn biến giằng co đi ngang khi thị trường cơ sở ở trên vùng đỉnh lịch sử

## [Thông tin doanh nghiệp]

VRE, VPB

## [Quan điểm đầu tư]

Khuyến nghị tập trung vào việc quản lý tỷ trọng ở mức vừa phải và ưu tiên cho các vị thế ngắn hạn. Việc giảm 1 phần tỷ trọng có thể được cân nhắc trong trường hợp chỉ số tiếp tục đi lên nhưng thanh khoản sụt giảm

23/06/2021

	Chỉ số	Thay đổi (%, bp)
VNIndex	1,376.87	-0.22
VN30	1,489.53	+0.02
HĐTL VN30F1M	1,490.40	+0.00
HNXIndex	315.80	-0.41
HNX30	498.07	-0.80
UPCoM	90.04	-0.07
USD/VND	23,027	+0.06
Lợi suất TPCP 10 năm (%)	2.20	+1
Lãi suất qua đêm (%)	1.12	+20
Dầu (WTI, \$)	73.48	+0.57
Vàng (LME, \$)	1,783.25	+0.25



# Điểm nhấn thị trường

**VNIndex** 1,376.87 (-0.22%)  
**KLGD (triệu CP)** 644.7 (-5.9%)  
**GTGD (triệu US\$)** 917.4 (-5.7%)

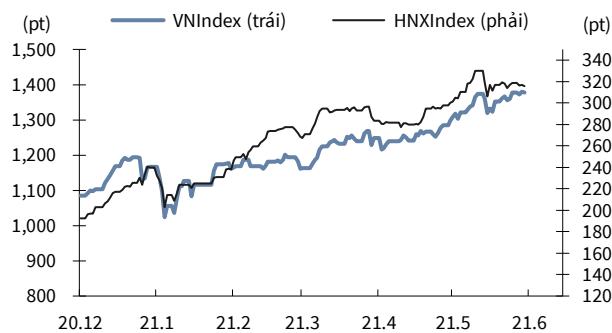
**HNXIndex** 315.80 (-0.41%)  
**KLGD (triệu CP)** 122.0 (-25.4%)  
**GTGD (triệu US\$)** 118.1 (-7.5%)

**UPCoM** 90.04 (-0.07%)  
**KLGD (triệu CP)** 87.9 (+2.1%)  
**GTGD (triệu US\$)** 70.7 (+12.8%)

**NĐTNN mua ròng (triệu US\$)** +6.5

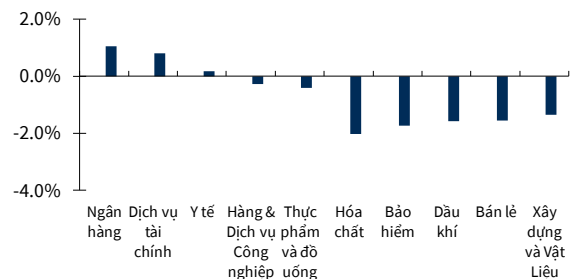
Vn-Index giảm điểm vào cuối phiên trước áp lực chốt lời gia tăng ở nhóm cổ phiếu vốn hoá lớn sau phiên tăng giá ngày hôm qua. Cổ phiếu dầu khí giảm điểm PVD (-1.7%), GAS (-1.1%) trước thông tin từ Reuters, OPEC+ đang thảo luận về việc nới lỏng hơn nữa việc cắt giảm sản lượng dầu từ tháng 8 khi giá dầu tăng do nhu cầu phục hồi phục. Để hạn chế sự phát triển nóng của thị trường bất động sản khi tín dụng bất động sản tăng 4.83% (tính đến 30/4/2021) và dự kiến hết tháng 6 tăng lên 5.5%, NHNN tiếp tục chỉ đạo các NHTM kiểm soát chặt chẽ tín dụng lĩnh vực này khiến giá cổ phiếu ngành bất động sản giảm ở DIG (-3.7%), CII (-2.7%), NLG (-2.0%). Cổ phiếu VPBank VPB (+4.5%) tăng giá trước thông tin HĐQT bất ngờ thông báo lấy ý kiến về việc chia cổ tức bằng cổ phiếu và phát hành cổ phiếu để tăng vốn điều lệ từ nguồn vốn chủ sở hữu. Khối ngoại mua ròng ở VHM (-0.2%), VCB (2.0%), STB (-1.5%).

## VNIndex & HNXIndex



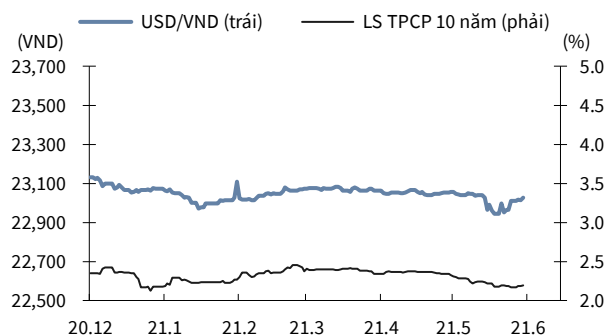
Nguồn: Bloomberg, KB Securities Vietnam

## Biến động nhóm ngành



Nguồn: Bloomberg, KB Securities Vietnam

## USD/VND & lợi suất trái phiếu chính phủ 10 năm



Nguồn: Bloomberg, KB Securities Vietnam

## Giá trị mua ròng khối ngoại lũy kế 3 tháng



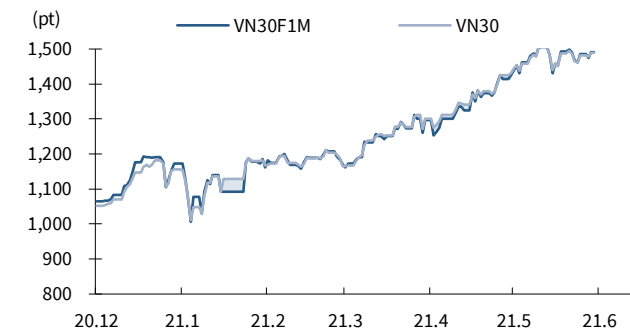
Nguồn: FiinPro, KB Securities Vietnam

# Hợp đồng tương lai/Quỹ ETF

<b>VN30</b>	<b>1,489.53 (+0.02%)</b>
<b>VN30F1M</b>	<b>1,490.4 (+0.00%)</b>
<b>Mở cửa</b>	<b>1,492.5</b>
<b>Cao nhất</b>	<b>1,504.1</b>
<b>Thấp nhất</b>	<b>1,484.0</b>
<b>KLGD (HĐ)</b>	<b>206,498 (+35.6%)</b>

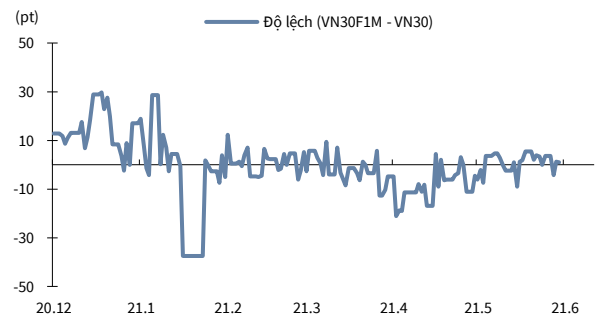
HĐTL diễn biến giằng co đi ngang khi thị trường cơ sở ở trên vùng đỉnh lịch sử. Chênh lệch F2107 và VN30 mở cửa ở mức 4.86 và giằng co trong biên độ -3.4 và 4.7, đóng cửa ở mức 0.87. NĐTNN mua ròng mạnh trong phiên hôm nay. Thanh khoản thị trường tăng nhẹ.

## HĐTL VN30F1M & VN30



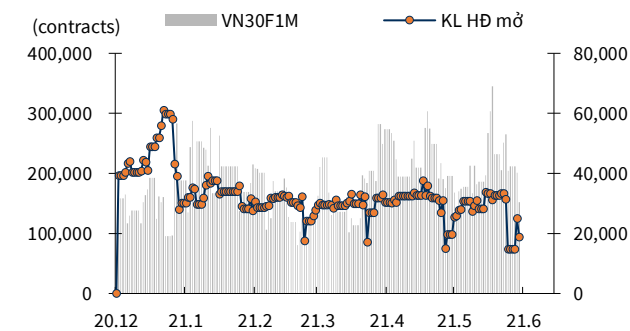
Nguồn: Bloomberg, KB Securities Vietnam

## Độ lệch HĐTL VN30F1M so với VN30



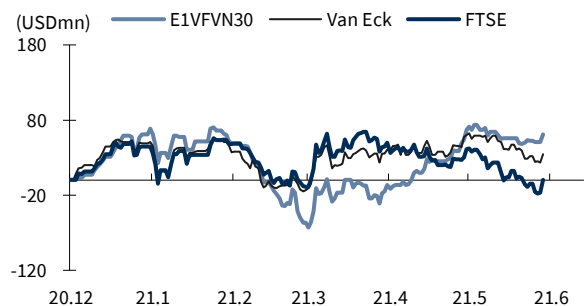
Nguồn: Bloomberg, KB Securities Vietnam

## KLGD HĐTL VN30F1M & KL hợp đồng mở



Nguồn: Bloomberg, KB Securities Vietnam

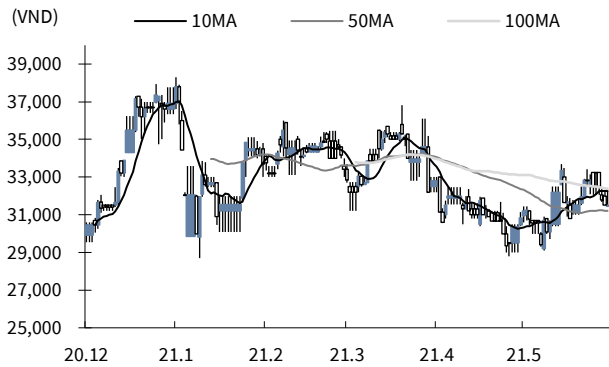
## Biến động tổng tài sản các quỹ ETFs lớn



Nguồn: FiinPro, KB Securities Vietnam

# Thông tin doanh nghiệp

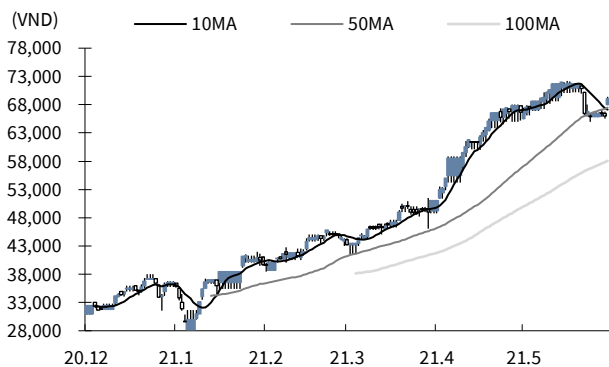
## Vincom Retail (VRE)



Nguồn: Bloomberg, KB Securities Vietnam

- VRE đi ngang đóng cửa ở 31,500 VNĐ/cp.
- Vincom Retail thông qua kế hoạch lợi nhuận sau thuế năm 2021 đạt 2,500 tỷ đồng (+5% YoY) với doanh thu 9,000 tỷ đồng (+8% YoY), trong đó doanh thu chuyển nhượng bất động sản dự kiến chiếm 13-15%. Doanh nghiệp cho biết sẽ vận hành Vincom Mega Mall Smart City và khai trương 2 trung tâm thương mại Vincom Plaza tại Mỹ Tho Và Bạc Liêu trong năm nay.

## VPBank (VPB)



Nguồn: Bloomberg, KB Securities Vietnam

- VPB tăng 4.5% lên 69,000 VNĐ/cp.
- HĐQT VPBank bất ngờ lấy ý kiến về việc chia cổ tức bằng cổ phiếu và phát hành cổ phiếu để tăng vốn điều lệ từ nguồn vốn chủ sở hữu, ngày đăng ký cuối cùng chốt danh sách cổ đông là ngày 13/7.
- Trước đó, tại phiên họp thường niên 2021, ban lãnh đạo từng chia sẻ muốn nâng vốn điều lệ lên 75,000 tỷ đồng và vốn chủ sở hữu ước tính khoảng 90,000 tỷ đồng.

# Quan điểm kỹ thuật

## Xu hướng & Hành động

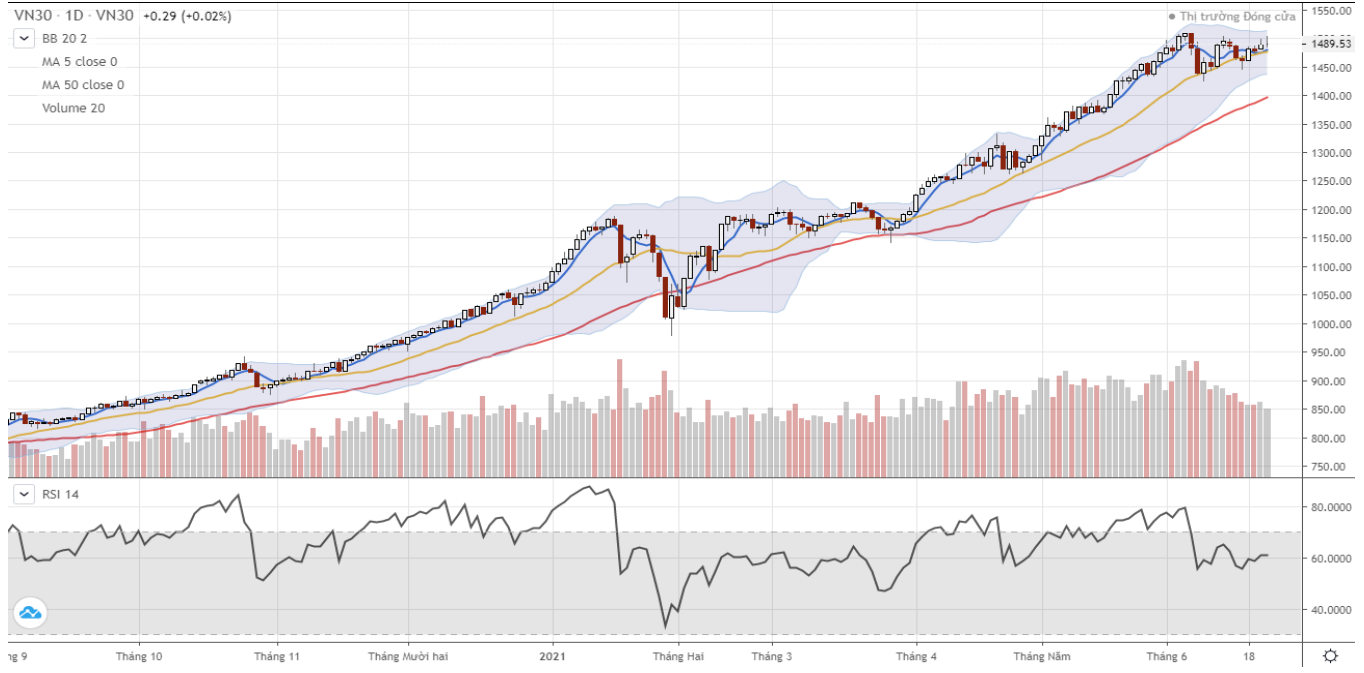
### Thị trường cơ sở – Chỉ số VNIndex



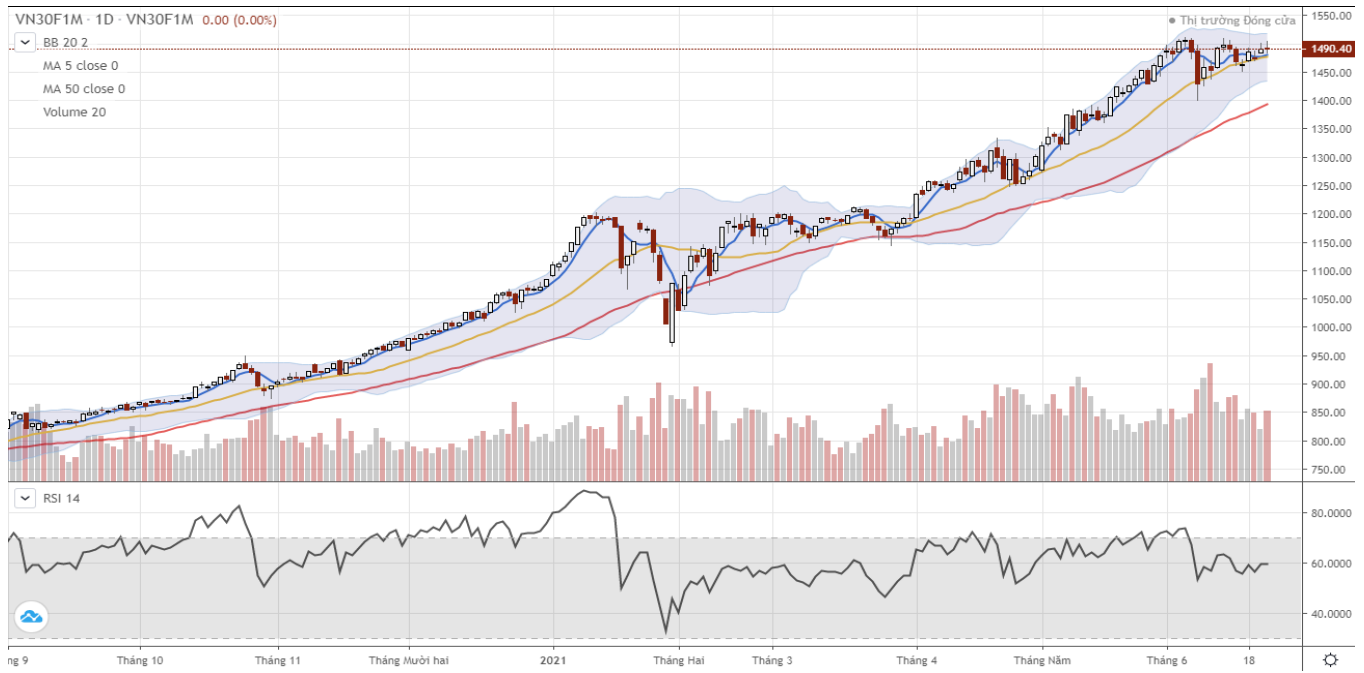
Nguồn : Trading View, KB Securities Vietnam

- Sau nỗ lực tăng điểm đầu phiên bất thành, chỉ số đảo chiều giảm điểm trước khi lấy lại 1 phần điểm số về cuối phiên.
- Cơ hội tiến lên vùng đích kỳ vọng 140x vẫn hiện hữu khi xu hướng tăng đang được duy trì. Tuy nhiên, xung lực tăng đang có phần suy yếu cùng với độ rộng tăng điểm không mấy tích cực khiến rủi ro đảo chiều điều chỉnh đang dần gia tăng.
- NĐT được khuyến nghị tập trung vào việc quản lý tỷ trọng ở mức vừa phải và ưu tiên cho các vị thế ngắn hạn. Việc giảm 1 phần tỷ trọng có thể được cân nhắc trong trường hợp chỉ số tiếp tục đi lên nhưng thanh khoản sụt giảm.

## Chỉ số VN30



## Thị trường phái sinh – Hợp đồng tương lai VN30F1M (F1)



Nguồn : Trading View, KB Securities Vietnam

### Ngưỡng trong phiên

**Kháng cự xa:** 1506 - 1511

**Kháng cự gần:** 1494 - 1497

**Hỗ trợ gần:** 1479 - 1482

**Hỗ trợ xa:** 1471 - 1474

— F1 diễn biến giằng co trong phiên hôm nay, hình thành mẫu nến spinning trung tính.

— Xu hướng của chỉ số chưa có nhiều thay đổi, tiếp tục diễn biến đi ngang trung tính theo mẫu hình tam giác hướng lên. Tuy nhiên, khi xu hướng tăng chủ đạo đang được duy trì, cơ hội tiếp tục hồi phục vẫn được bỏ ngỏ.

— Chiến lược giao dịch trong phiên: Ưu tiên mở vị thế LONG tại các vùng hỗ trợ và chốt lời ngắn khi chạm vượt đỉnh.

— Chiến lược giao dịch qua đêm: Nằm giữ vị thế còn lại và tuân thủ điểm Stop.

*Lưu ý: Mức dừng lỗ áp dụng cho các vị thế trong phiên là 2 điểm và qua đêm là 5 điểm. Tùy vào khẩu vị rủi ro và diễn biến thực tế, NĐT có thể cần điều chỉnh tăng giảm nhẹ các mức này.*

# KBSV danh mục đầu tư mẫu

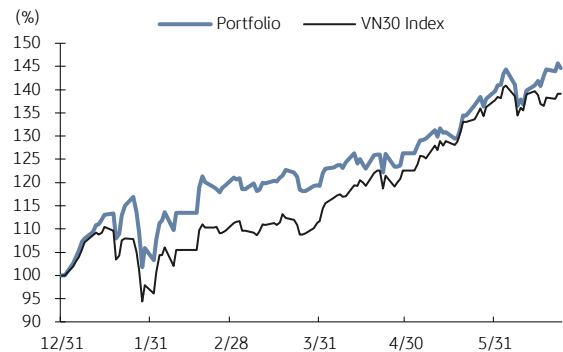
Khối phân tích KBSV

## Phương pháp tiếp cận:

- Danh mục tập hợp các cổ phiếu tiềm năng nhất được KBSV nghiên cứu và khuyến nghị nắm giữ trong 3 tháng tới với mục đích mang lại hiệu suất vượt trội so với chỉ số VN30.
- Ngưỡng cắt lỗ tại -15%
- Luôn duy trì 100% danh mục là cổ phiếu (có thể bao gồm CCQ ETF) với trọng số được phân bổ đều (tỷ trọng cổ phiếu trong danh mục được điều chỉnh hàng tháng).

	VN30 Index	Master Portfolio
Tăng trong phiên	0.02%	-0.70%
Tăng lũy kế (YTD)	39.11%	44.66%

## So sánh hiệu suất với VN30 Index



## Danh mục đầu tư mẫu cho NĐT trong nước

Mã CP	Ngày khuyến nghị	Giá đóng cửa 23/06/2021	Tăng/giảm trong phiên (%)	Tăng/giảm lũy kế (%)	Điểm nhấn đầu tư
Mobile World (MWG)	09/08/2019	144,000	-1.4%	24.2%	- MWG đã tối ưu hóa doanh thu cho chuỗi cửa ĐMX và TGDD - BHX dự kiến sớm đạt điểm hòa vốn tại cửa hàng và trung tâm phân phối - Về dài hạn, BHX đặt mục tiêu năm 10-15% thị trường bán lẻ thực phẩm
Nam Long Invest (NLG)	03/06/2019	38,600	-2.0%	57.8%	- NLG dẫn đầu trong phát triển nhà ở phân khúc trung cấp và vừa túi tiền - Tình tài chính lành mạnh với tỷ lệ nợ vay thấp
Phu Nhuận Jewelry (PNJ)	22/03/2019	98,800	0.3%	28.9%	- Tăng trưởng doanh số bán lẻ trang sức vẫn duy trì ở mức cao - PNJ hội tụ đủ điều kiện để thành công trên thị trường đồng hồ đeo tay - Hoạt động kinh doanh cốt lõi tăng trưởng trở lại sau sự cố "ERP"
Military Bank (MBB)	18/12/2018	41,900	-0.2%	146.6%	- NFI tăng trưởng mạnh mẽ từ dịch vụ bảo hiểm (thông qua MIC) - Tỷ lệ CASA cao và việc gia tăng cho vay bán lẻ cải thiện NIM - Mcredit vẫn đang được đặt nhiều kỳ vọng với lợi thế huy động vốn
Refrig Elec Eng (REE)	11/10/2018	56,900	-1.2%	67.4%	- Mảng cho thuê vẫn phòng đem lại dòng tiền ổn định cho REE - Đầu tư chiến lược vào ngành tiện ích đem về dòng cổ tức ổn định dài hạn
FPT Corp (FPT)	06/09/2018	84,900	-0.6%	191.6%	- Hoạt động xuất khẩu phần mềm đang tăng trưởng mạnh - Mảng viễn thông dự kiến duy trì ổn định tăng trưởng 15% - Dự kiến FPT có thể duy trì tốc độ tăng trưởng lợi nhuận trên 20% hết 2020
Vietin Bank (CTG)	31/01/2020	52,700	1.5%	116.0%	- Kết quả kinh doanh tăng trưởng mạnh trong năm 2019 - Kỳ vọng vào việc tăng vốn sẽ diễn ra mạnh mẽ trong năm 2020 - Chất lượng tài sản được cải thiện mạnh
PV Gas (GAS)	11/12/2020	93,900	-1.1%	27.9%	- Hưởng lợi từ nhu cầu LNG tăng cao trước tình trạng thiếu hụt của ngành điện - Thông tin về vaccine, OPEC+ trì hoãn nâng sản lượng hỗ trợ giá dầu - Kỳ vọng việc xây dựng cảng LNG Thị Vải được đẩy mạnh
Hoa Phat Group (HPG)	04/12/2019	51,400	-0.6%	255.1%	- Sản lượng tiêu thụ thép bắt đầu hồi phục trở lại - Giá thép xây dựng có tín hiệu bắt đầu xu hướng hồi phục - Công suất tăng thêm từ dự án Dung Quất giúp HPG mở rộng thị phần.
Kinhbaco City Development (KBC)	09/03/2020	38,300	-1.8%	179.6%	- Giá bán khu đô thị Trảng Duệ cao hơn kỳ vọng - Hưởng lợi từ các Hiệp định thương mại tự do, đặc biệt là EVFTA - Covid-19 đẩy nhanh quá trình chuyển dịch nhà máy khỏi Trung Quốc

Nguồn: Bloomberg, KB Securities Vietnam

# Thống kê thị trường

## HSX – Top 5 cổ phiếu mua/bán ròng khối ngoại

Mã	Thay đổi (%)	Sở hữu nước ngoài (%)	Mua ròng (Tỷ VND)
VHM	1.0%	22.7%	108.5
VCB	0.2%	23.4%	53.9
STB	0.9%	12.1%	31.0
DXG	2.1%	26.3%	28.5
GAS	2.0%	2.5%	24.5

Mã	Thay đổi (%)	Sở hữu nước ngoài (%)	Bán ròng (Tỷ VND)
VPB	-0.8%	15.5%	-55.1
VRE	-0.4%	30.7%	-37.6
SSI	-0.9%	46.3%	-35.7
VCI	0.2%	22.5%	-28.6
BVH	-2.1%	27.2%	-13.7

Nguồn: FiinPro, KB Securities Vietnam

## HNX – Top 5 cổ phiếu mua/bán ròng khối ngoại

Ticker	Thay đổi (%)	Sở hữu nước ngoài (%)	Mua ròng (Tỷ VND)
VND	-3.7%	18.6%	16.6
PVS	3.5%	8.0%	2.3
VCS	-9.7%	4.0%	0.9
APS	-1.4%	1.6%	0.2
TNG	-0.3%	3.1%	0.2

Ticker	Thay đổi (%)	Sở hữu nước ngoài (%)	Bán ròng (Tỷ VND)
PCG	0.0%	47.9%	-1.2
DXP	0.4%	12.1%	-1.0
VGP	0.3%	1.5%	-1.0
NRC	0.3%	7.3%	-1.0
PMC	-0.6%	17.1%	-0.6

Nguồn: FiinPro, KB Securities Vietnam

## Nhóm ngành – Top 5 nhóm ngành tăng/giảm trong tuần

5 ngành diễn biến tích cực nhất	Thay đổi (%)	Mã tiêu biểu
Hàng cá nhân & Gia dụng	3.6%	PNJ, TCM
Hóa chất	3.3%	GVR, DPM
Ngân hàng	3.2%	VCB, MBB
Dầu khí	2.9%	PLX, PVD
Bán lẻ	2.5%	MWG, PET

5 ngành diễn biến tiêu cực nhất	Thay đổi (%)	Mã tiêu biểu
Bảo hiểm	-2.6%	BVH, BIC
Du lịch và Giải trí	-0.7%	VJC, HVN
Ô tô và phụ tùng	-0.7%	TCH, HAX
Truyền thông	-0.6%	PNC, YEG
Tài nguyên Cơ bản	-0.5%	HPG, DHC

Nguồn: FiinPro, KB Securities Vietnam

## Nhóm ngành – Top 5 tăng/giảm trong tháng

5 ngành diễn biến tích cực nhất	Thay đổi (%)	Mã tiêu biểu
Dịch vụ tài chính	22.0%	SSI, VND
Hóa chất	17.5%	GVR, DCM
Điện, nước & xăng dầu khí đốt	11.5%	GAS, POW
Bảo hiểm	7.4%	BVH, BMI
Dầu khí	5.5%	PLX, PVD

5 ngành diễn biến tiêu cực nhất	Thay đổi (%)	Mã tiêu biểu
Truyền thông	-2.6%	ADG, YEG
Bán lẻ	-2.3%	DGW, PSH
Ô tô và phụ tùng	-0.6%	SVC, TCH
Hàng cá nhân & Gia dụng	1.0%	PNJ, RAL
Thực phẩm và đồ uống	1.2%	VNM, PAN

Nguồn: FiinPro, KB Securities Vietnam



## Việt Nam – Cổ phiếu tiêu biểu

Ngành	Mã	Tên công ty	Giá bán	Vốn hóa thị trường (VNDtỷ, USDmn)	GTGD (VNDtriệu, USDmn)	Room còn lại (%,-1d)	P/E (X)		EPS CAGR (%)	ROE (%)		P/B (X)		Biến động (%)			
							20E	21E		20E	21E	20E	21E	1D	1W	1M	YTD
Bất Động Sản	VIC	VINGROUP JSC	110,000	372,067 (16,170)	256,670 (11.2)	22.5	84.4	53.3	14.7	7.7	9.0	4.3	3.8	-0.5	-1.8	-4.6	8.0
	VHM	VINHOMES JSC	103,200	339,478 (14,753)	457,817 (19.9)	26.6	12.0	11.0	35.9	31.2	26.8	3.2	2.6	-0.2	1.2	7.1	24.4
	VRE	VINCOM RETAIL JS	34,850	79,190 (3,442)	195,193 (8.5)	17.8	24.8	19.9	-7.6	9.3	10.8	2.3	2.0	0.0	-4.0	3.8	0.3
	NVL	NO VA LAND INVES	60,068	86,712 (3,768)	248,120 (10.8)	31.3	37.7	32.4	6.7	16.5	12.6	4.5	4.7	-1.3	8.2	10.7	132.9
	KDH	KHANG DIEN HOUSE	31,182	19,167 (833)	131,235 (5.7)	11.6	18.7	14.1	18.0	14.5	17.0	2.5	2.1	-1.2	-0.1	8.4	38.3
	DXG	DAT XANH GROUP	24,300	12,594 (547)	380,175 (16.5)	13.9	9.3	8.4	-	19.1	18.2	1.6	1.4	-2.9	-0.8	-2.7	48.6
Ngân hàng	VCB	BANK FOR FOREIGN	102,000	378,305 (16,441)	254,030 (11.0)	6.3	17.9	14.9	11.7	22.1	21.7	3.5	2.9	2.0	5.5	13.3	12.1
	BID	BANK FOR INVESTM	43,400	174,556 (7,586)	234,413 (10.2)	12.7	19.3	14.1	-5.3	12.0	14.6	2.0	1.8	0.9	0.2	1.5	-5.2
	TCB	VIETNAM TECHNOLO	38,900	136,341 (5,925)	921,573 (40.1)	0.0	11.0	9.4	14.3	19.8	19.2	2.0	1.6	0.4	0.8	0.6	62.2
	CTG	VIETNAM JS COMM	36,800	137,021 (5,955)	842,671 (36.6)	1.4	12.1	10.0	61.1	19.8	20.0	2.0	1.7	1.5	4.4	9.2	52.5
	VPB	VIETNAM PROSPERI	41,300	101,381 (4,406)	2,567,943 (111.6)	0.0	12.2	11.6	18.8	21.6	18.5	2.3	1.9	4.5	3.3	1.8	112.3
	MBB	MILITARY COMMERC	26,200	73,327 (3,187)	1,008,305 (43.8)	0.0	10.6	9.1	14.6	21.2	20.7	2.0	1.7	-0.2	8.3	20.9	83.9
	HDB	HDBANK	25,500	40,641 (1,766)	189,305 (8.2)	4.2	9.9	8.3	23.3	21.3	20.2	1.9	1.5	-0.3	1.3	7.4	44.2
	STB	SACOMBANK	18,600	33,548 (1,458)	1,062,545 (46.2)	14.0	25.6	17.5	26.5	8.8	11.0	1.8	1.6	-1.5	1.9	3.1	76.0
	TPB	TIEN PHONG COMME	27,850	28,732 (1,249)	180,452 (7.8)	0.0	8.3	7.1	37.5	23.0	21.4	1.7	1.4	0.8	0.4	8.3	33.4
	EIB	VIETNAM EXPORT-I	18,500	22,745 (988)	31,779 (1.4)	0.2	42.4	23.0	27.3	5.8	10.0	2.0	1.9	-0.8	0.7	12.5	52.2
Bảo hiểm	BVH	BAO VIET HOLDING	61,900	45,950 (1,997)	78,420 (3.4)	21.0	25.5	22.6	15.2	8.4	9.0	2.1	1.9	-1.8	-2.5	10.3	-10.9
	BMI	BAOMINH INSURANC	26,700	2,439 (106)	28,994 (1.3)	14.2	17.7	13.9	9.1	9.7	11.7	1.5	1.3	-1.2	4.0	17.7	23.0
Chứng khoán	SSI	SSI SECURITIES C	33,300	19,947 (867)	719,432 (31.3)	55.4	20.5	16.0	-3.2	14.3	16.2	-	-	0.8	1.0	27.9	50.8
	VCI	VIET CAPITAL SEC	27,500	9,108 (396)	236,511 (10.3)	71.9	-	-	-4.0	-	-	-	-	-1.0	5.6	41.1	78.7
	HCM	HO CHI MINH CITY	29,200	8,907 (387)	262,652 (11.4)	52.4	22.0	-	-19.0	17.1	-	3.0	-	3.6	3.6	27.3	46.8
	VND	VNDIRECT SECURIT	17,211	5,734 (249)	316,184 (13.7)	27.2	-	-	36.3	-	-	-	-	1.9	0.5	54.7	128.5
Hàng tiêu dùng thiết yếu	VNM	VIET NAM DAIRY P	109,000	227,805 (9,900)	326,440 (14.2)	42.1	18.3	17.2	4.0	33.9	34.5	5.6	5.4	-0.7	-2.0	0.9	-17.3
	SAB	SAIGON BEER ALCO	192,500	123,447 (5,365)	33,724 (1.5)	36.9	22.2	19.3	7.3	23.2	23.6	4.6	4.2	1.9	0.7	13.3	-12.7
	MSN	MASAN GROUP CORP	95,100	111,712 (4,855)	163,056 (7.1)	16.5	46.7	26.5	-51.9	12.9	17.9	6.1	4.9	-1.6	2.5	-4.6	20.1
	HNG	HOANG ANH GIA LA	12,450	13,801 (600)	154,954 (6.7)	48.8	-	-	-	-	-	-	-	-3.1	0.5	5.2	-23.7
Công nghiệp (vận tải)	VJC	VIETJET AVIATION	131,800	69,042 (3,001)	63,409 (2.8)	11.0	153.5	23.5	-88.5	3.8	16.6	3.4	2.8	0.1	-1.2	2.1	-7.9
	GMD	GEMADEPT CORP	33,100	9,976 (434)	117,945 (5.1)	10.8	26.0	18.9	-57.0	8.6	11.5	2.0	1.9	-1.6	1.5	12.9	31.4
	CII	HO CHI MINH CITY	22,600	5,398 (235)	57,747 (2.5)	38.4	15.3	9.3	65.7	6.5	9.9	1.1	1.1	-2.7	4.3	-2.0	-8.4
Công nghiệp (Tư bản)	ROS	FLC FAROS CONSTR	3,670	2,083 (091)	131,564 (5.7)	46.4	-	-	-92.4	-	-	-	-	-1.2	1.0	-1.0	168.0
	GEX	VIETNAM ELECTRIC	17,224	10,411 (452)	139,934 (6.1)	37.7	10.2	15.3	-12.7	9.1	14.9	-	-	-0.7	-0.2	11.5	25.1
	CTD	COTECCONS CONSTR	73,200	5,438 (236)	30,598 (1.3)	3.6	14.8	13.1	-52.4	4.0	4.4	0.6	0.6	4.3	4.0	21.6	-15.8
	REE	REE	59,600	18,419 (800)	43,238 (1.9)	0.0	9.7	7.8	-4.5	13.4	15.2	1.2	1.2	-1.2	0.0	-1.9	16.2

Nguồn: Bloomberg, KB Securities Vietnam

## Việt Nam – Cổ phiếu tiêu biểu

Ngành	Mã	Tên công ty	Giá bán	Vốn hóa thị trường (VND tỷ, USD mn)	GTGD (VND triệu, USD mn)	Room còn lại (%,-1d)	P/E (X)		EPS CAGR (%)	ROE (%)		P/B (X)		Biến động (%)			
							20E	21E		20E	21E	20E	21E	1D	1W	1M	YTD
Tiền ích	GAS	PETROVIETNAM GAS	90,100	172,447 (7,494)	96,016 (4.2)	46.1	18.0	16.4	-17.5	19.9	20.2	3.4	3.1	-1.1	2.2	15.9	8.4
	NT2	PETROVIETNAM NHO	22,850	6,578 (286)	9,269 (0.4)	31.4	13.7	8.9	-10.5	10.5	16.3	-	-	-1.6	0.5	11.5	-15.0
	PPC	PHA LAI THERMAL	26,200	8,400 (365)	5,675 (0.2)	34.1	10.0	10.0	-5.1	12.2	13.4	1.3	1.3	-0.2	3.3	5.1	1.4
Nguyên vật liệu	HPG	HOA PHAT GRP JSC	32,481	145,287 (6,314)	1,612,288 (70.0)	18.0	8.5	8.0	21.9	38.9	28.5	2.6	1.9	-0.6	-0.8	5.8	67.4
	DPM	PETROVIETNAM FER	17,400	6,809 (296)	46,962 (2.0)	36.5	12.5	14.1	-0.5	9.3	7.8	1.0	1.0	-1.5	5.4	21.4	19.4
	DCM	PETRO CA MAU FER	13,650	7,226 (314)	85,991 (3.7)	46.5	19.6	19.0	-4.5	9.3	9.0	1.7	-	1.8	2.3	18.5	43.9
	HSG	HOA SEN GROUP	22,636	11,063 (481)	501,832 (21.8)	38.9	6.5	8.3	67.9	40.8	23.3	2.2	1.6	-1.6	1.6	19.4	104.4
	AAA	AN PHÁT BIOPLAST	14,150	3,138 (136)	160,743 (7.0)	97.2	12.1	13.1	17.2	10.5	11.0	1.1	1.2	-2.6	6.1	24.2	31.9
Năng lượng	PLX	VIETNAM NATIONAL	56,100	68,375 (2,972)	247,485 (10.8)	4.6	20.8	17.3	-51.0	15.7	16.7	2.9	2.8	-1.6	0.9	-1.6	3.5
	PVD	PETROVIETNAM DRI	23,400	9,854 (428)	256,202 (11.1)	39.9	47.1	23.1	-11.9	1.5	3.3	0.7	0.7	-1.7	2.4	20.3	44.8
	PVT	PETROVIET TRANSP	17,900	5,793 (252)	127,041 (5.5)	35.9	10.1	9.5	1.2	13.6	13.4	1.4	1.3	2.1	2.9	30.1	54.3
Hàng tiêu dùng không thiết yếu	MWG	MOBILE WORLD INV	139,500	65,024 (2,826)	104,675 (4.5)	0.0	13.2	10.5	13.7	28.1	28.3	3.4	2.8	-1.4	5.1	-1.0	21.1
	PNJ	PHU NHUAN JEWELR	87,500	19,895 (865)	40,966 (1.8)	0.0	17.4	13.3	2.4	24.6	24.0	3.6	3.0	0.3	3.9	-2.9	22.0
	YEG	YEAH1 GROUP CORP	40,300	1,261 (055)	2,064 (0.1)	70.6	-	-	-	-	-	-	-	-0.9	-1.4	-3.0	-54.1
	FRT	FPT DIGITAL RETA	28,200	2,227 (097)	31,337 (1.4)	30.3	20.4	14.3	-75.2	8.5	11.8	1.7	1.6	-2.5	-0.7	5.4	-15.0
	PHR	PHUOC HOA RUBBER	61,900	8,387 (365)	54,349 (2.4)	34.6	8.9	12.6	41.2	26.2	19.9	2.2	2.3	-1.2	0.0	10.1	-10.0
Chăm sóc sức khỏe	DHG	DHG PHARMACEUTIC	100,300	13,114 (570)	2,236 (0.1)	45.4	17.0	15.6	10.7	20.5	20.7	3.3	2.9	-0.2	0.6	1.2	-8.1
	PME	PYMEPHARCO JSC	80,200	6,016 (261)	253 (0.0)	11.7	-	-	1.6	-	-	-	-	0.0	2.1	6.3	9.8
IT	FPT	FPT CORP	68,000	61,301 (2,664)	227,016 (9.9)	0.0	19.3	15.8	15.6	25.6	26.4	4.2	3.7	-0.6	2.2	4.1	65.2

Nguồn: Bloomberg, KB Securities Vietnam

## CTCP CHỨNG KHOÁN KB VIỆT NAM (KBSV)

### Trụ sở chính:

Địa chỉ: Tầng G, tầng M, tầng 2 và 7, Tòa nhà Sky City số 88 Láng Hạ, Đống Đa, Hà Nội  
Điện thoại: (+84) 24 7303 5333 - Fax: (+84) 24 3776 5928

### Chi nhánh Hà Nội:

Địa chỉ: Tầng 1, Tòa nhà VP, số 5 Điện Biên Phủ, Quận Ba Đình, Hà Nội  
Điện thoại: (+84) 24 7305 3335 - Fax: (+84) 24 3822 3131

### Chi nhánh Hồ Chí Minh:

Địa chỉ: Tầng 2, TNR Tower Nguyễn Công Trứ, 180-192 Nguyễn Trứ, Q1, TP Hồ Chí Minh  
Điện thoại: (+84) 28 7303 5333 - Fax: (+84) 28 3914 1969

### Chi nhánh Sài Gòn:

Địa chỉ: Tầng 1, Saigon Trade Center, 37 Tôn Đức Thắng, Phường Bến Nghé, Q1, Hồ Chí Minh  
Điện thoại: (+84) 28 7306 3338 - Fax: (+84) 28 3910 1611

### LIÊN HỆ

Trung Tâm Khách hàng Tổ chức: (+84) 28 7303 5333 – Ext: 2656

Trung Tâm Khách hàng Cá nhân: (+84) 24 7303 5333 – Ext: 2276

Email: [ccc@kbsec.com.vn](mailto:ccc@kbsec.com.vn)

Website: [www.kbsec.com.vn](http://www.kbsec.com.vn)

## Hệ thống khuyến nghị

### Hệ thống khuyến nghị đầu tư cổ phiếu

(dựa trên kỳ vọng tăng giá tuyệt đối trong 6 tháng tới)

Mua:	Nắm giữ:	Bán:
+15% hoặc cao hơn	trong khoảng +15% và -15%	-15% hoặc thấp hơn

### Hệ thống khuyến nghị đầu tư ngành

(dựa trên kỳ vọng tăng giá tuyệt đối trong 6 tháng tới)

Khả quan:	Trung lập:	Kém khả quan:
Vượt trội hơn thị trường	Phù hợp thị trường	Kém hơn thị trường

Ý kiến trong báo cáo này phản ánh đánh giá chuyên môn của (các) chuyên viên phân tích kể từ ngày phát hành và dựa trên thông tin, dữ liệu thu được từ các nguồn mà KBSV cho là đáng tin cậy. KBSV không tuyên bố rằng những thông tin, dữ liệu này là chính xác hoặc đầy đủ. Các quan điểm được trình bày trong báo cáo có thể được thay đổi mà không cần thông báo trước. Khách hàng nên độc lập xem xét các điều kiện, mục tiêu cụ thể của riêng mình và tự chịu trách nhiệm về các quyết định đầu tư. Chúng tôi sẽ không có trách nhiệm đối với các khoản đầu tư hoặc kết quả của chúng. Những tài liệu này là bản quyền của KBSV và không được sao chép, phân phối lại hoặc sửa đổi mà không có sự đồng ý trước bằng văn bản của KBSV. Nhận xét và quan điểm trong báo cáo này có tính chất đưa thông tin chung, chỉ nhằm mục đích tham khảo và không được phép sử dụng cho bất kỳ mục đích nào khác.