

VIETNAM DAILY

[Điểm nhấn thị trường]

TTCK Việt Nam giảm điểm trước lo ngại về diễn biến tình hình dịch bệnh khi Việt Nam vẫn ghi nhận số ca nhiễm mới ở mức cao

[Hợp đồng tương lai/Quỹ ETF]

HĐTL tăng nhẹ theo diễn biến tích cực của TTCK thế giới

[Thông tin doanh nghiệp]

MSN, VRE

[Vĩ mô/Chiến lược]

Thị trường trái phiếu 4 tháng đầu năm 2021

[Quan điểm đầu tư]

NĐT được khuyến nghị không chế tỷ trọng nắm giữ ở mức an toàn, trả chốt lời một phần đối với các mã tăng vượt đỉnh đạt kỳ vọng và mua trading trở lại trong những phiên giảm điểm

18/05/2021

	Chỉ số	Thay đổi (%, bp)
VNIndex	1,252.68	-0.48
VN30	1,378.59	+0.53
HĐTL VN30F1M	1,375.00	+0.59
HNXIndex	294.64	-0.72
HNX30	438.98	-0.69
UPCoM	80.06	-0.45
USD/VND	23,044	-0.00
Lợi suất TPCP 10 năm (%)	2.35	-1
Lãi suất qua đêm (%)	1.07	+16
Dầu (WTI, \$)	66.68	+0.62
Vàng (LME, \$)	1,869.45	+0.14



Điểm nhấn thị trường

VNIndex 1,252.68 (-0.48%)
KLGD (triệu CP) 692.5 (+3.0%)
GTGD (triệu US\$) 990.4 (+3.6%)

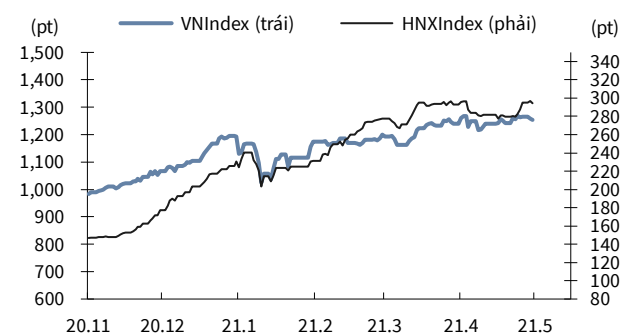
HNXIndex 294.64 (-0.72%)
KLGD (triệu CP) 123.2 (-35.0%)
GTGD (triệu US\$) 118.7 (-6.2%)

UPCoM 80.06 (-0.45%)
KLGD (triệu CP) 69.7 (+0.7%)
GTGD (triệu US\$) 31.5 (-16.2%)

NĐTNN mua ròng (triệu US\$) -27.2

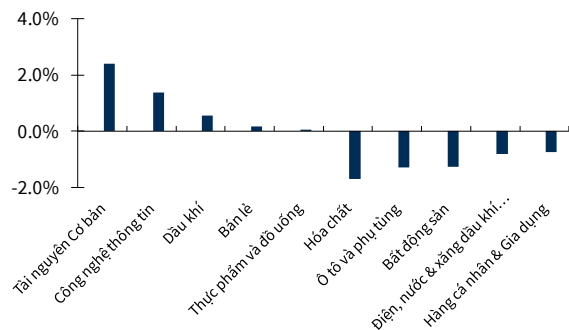
TTCK Việt Nam giảm điểm trước lo ngại về diễn biến tình hình dịch bệnh khi Việt Nam vẫn ghi nhận số ca nhiễm mới ở mức cao. Các công ty sản xuất thép lớn của thế giới tiếp tục tăng mạnh giá bán kể từ tháng 6 do giá nguyên liệu tăng và nhu cầu mua mạnh đồng thời dự báo xu hướng giá tăng sẽ kéo dài sang quý 3 khiến cổ phiếu ngành thép tăng giá NKG (+3%), HSG (+2.5%), HPG (+2.4%). Theo Hiệp hội ô tô Việt Nam (VAMA), tổng doanh số bán của toàn thị trường tính đến tháng 4 đạt 92,892 xe, tăng 53% so với cùng kỳ năm trước tác động tích cực đến cổ phiếu ô tô như VEA (+1.5%), HAX (+0.2%). Cổ phiếu dệt may tăng giá ở FTM (+1.8%), VGG (1%) sau khi Hiệp hội Dệt May Việt Nam (VITAS) kiến nghị miễn thuế nhập khẩu với hàng nhập khẩu tại chỗ để sản xuất hàng xuất khẩu, tạo sự bình đẳng giữa hình thức gia công và sản xuất xuất khẩu. Khối ngoại bán ròng ở VIC (-2.4%), VPB (+2.1%), VNM (-0.2%).

VNIndex & HNXIndex



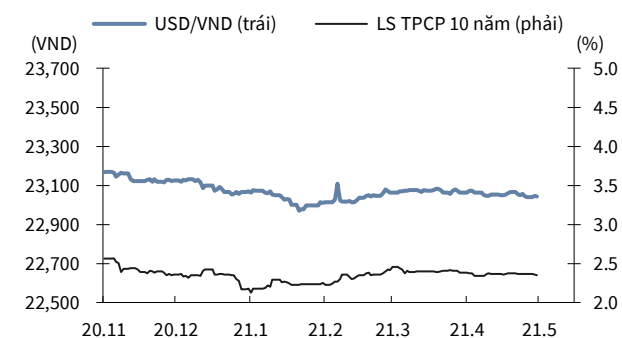
Nguồn: Bloomberg, KB Securities Vietnam

Biến động nhóm ngành



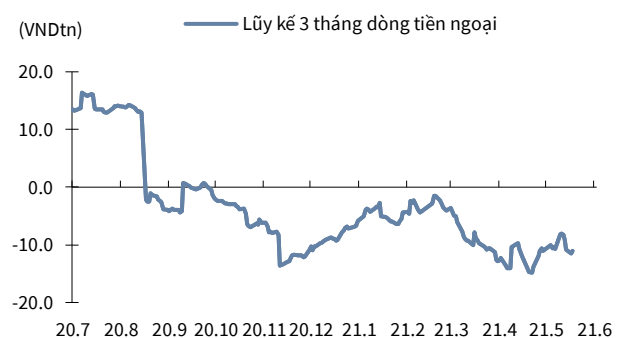
Nguồn: Bloomberg, KB Securities Vietnam

USD/VND & lợi suất trái phiếu chính phủ 10 năm



Nguồn: Bloomberg, KB Securities Vietnam

Giá trị mua ròng khối ngoại lũy kế 3 tháng



Nguồn: FiinPro, KB Securities Vietnam

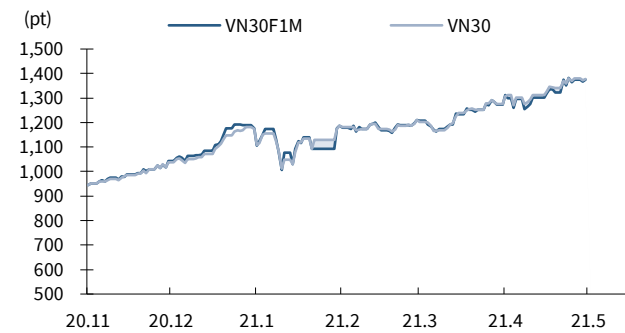
Hợp đồng tương lai/Quỹ ETF

VN30	1,378.59 (+0.53%)
VN30F1M	1,375.0 (+0.59%)
Mở cửa	1,382.1
Cao nhất	1,388.3
Thấp nhất	1,360.6

HĐTL tăng nhẹ theo diễn biến tích cực của TTCK thế giới. Chênh lệch F2105 và VN30 mở cửa ở mức 0.14 và giảm điểm trong phiên, đóng cửa ở mức -3.59. NĐTNN mua ròng trong phiên hôm nay. Thanh khoản thị trường tăng nhẹ.

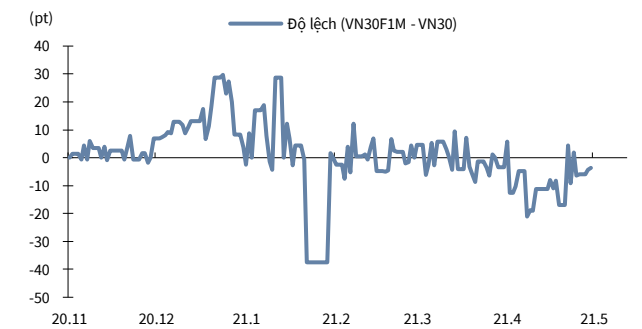
KLGD (HĐ) **215,518 (+12.4%)**

HĐTL VN30F1M & VN30



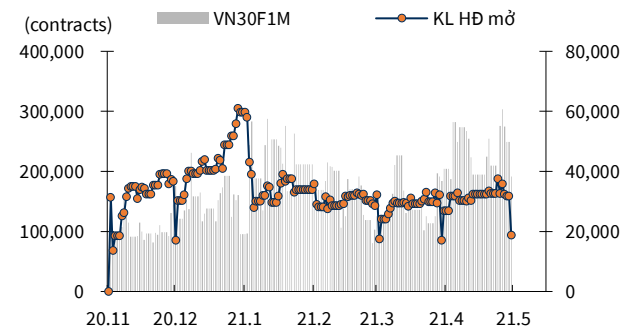
Nguồn: Bloomberg, KB Securities Vietnam

Độ lệch HĐTL VN30F1M so với VN30



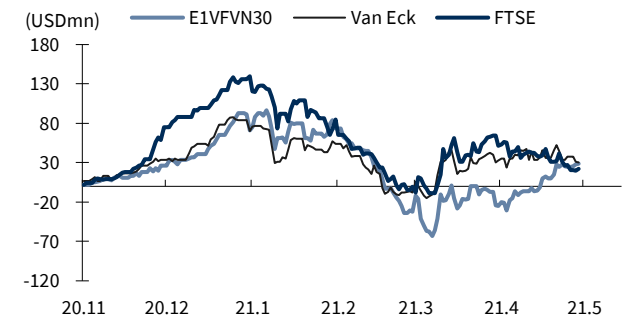
Nguồn: Bloomberg, KB Securities Vietnam

KLGD HĐTL VN30F1M & KL hợp đồng mở



Nguồn: Bloomberg, KB Securities Vietnam

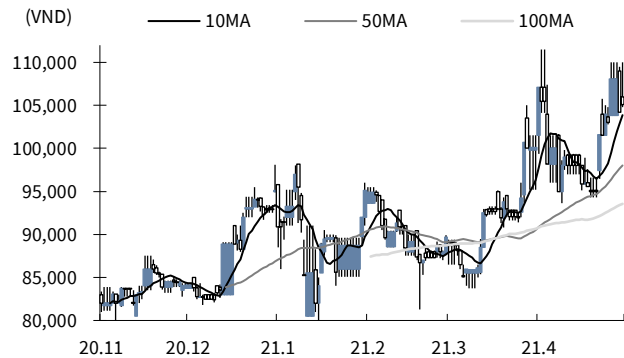
Biến động tổng tài sản các quỹ ETFs lớn



Nguồn: FiinPro, KB Securities Vietnam

Thông tin doanh nghiệp

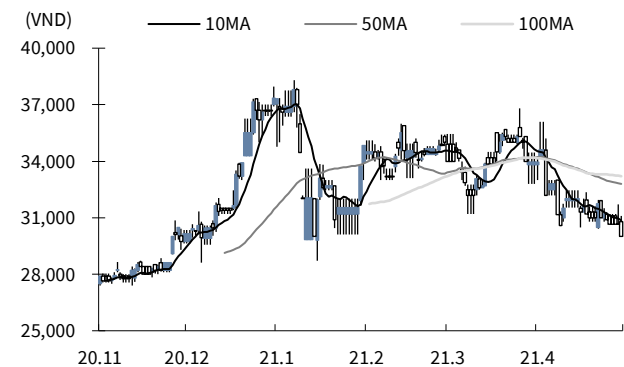
Tập đoàn Masan (MSN)



Nguồn: Bloomberg, KB Securities Vietnam

- MSN tăng 0.9% lên 105,100 VNĐ/cp.
- Alibaba và Baring Private Equity Asia sẽ rót 400 triệu USD để sở hữu 5.5% vốn The CrownX thông qua mua cổ phần phát hành mới. Sau giao dịch, tỷ lệ sở hữu của MSN tại The CrownX là 80.2%.
- MSN vừa được Ủy ban Chứng khoán Nhà nước cho phép nâng tỷ lệ sở hữu nước ngoài lên tối đa 100% vốn điều lệ.

Vincom Retail (VRE)



Nguồn: Bloomberg, KB Securities Vietnam

- VRE giảm -2.3% xuống 30,000 VNĐ/cp.
- VRE đặt kế hoạch năm 2021 với lợi nhuận 2,500 tỷ đồng (+5% YoY) và doanh thu 9,000 tỷ đồng (+8% YoY). Năm 2021, công ty đặt mục tiêu có thêm gần 100,000 m2 mặt sàn bán lẻ, nâng tổng diện tích trên toàn hệ thống lên 1.8 triệu m2 và mở 1 Vincom Mega Mall quy mô lớn vào quý III và khai trương thêm 2 trung tâm thương mại Vincom Plaza tại Mỹ Tho và Bạc Liêu.

Thị trường trái phiếu 4 tháng đầu năm 2021

Tín dụng tăng khiến thanh khoản bớt dồi dào

Trạng thái thanh khoản tiền Đồng bớt dồi dào ảnh hưởng tới hoạt động của thị trường tiền tệ

- Lãi suất liên ngân hàng tăng mạnh trong tháng 4.
- Giá trị giao dịch trên thị trường sơ cấp tăng so với tháng 3, tuy nhiên vẫn ở mức thấp so với trung bình năm 2020 do nguồn cung từ KBNN giảm. Giao dịch trên thị trường thứ cấp giảm với lợi suất TPCP các kì hạn đi ngang.

KBSV dự báo mặt bằng lãi suất liên ngân hàng hạ nhiệt trong khi lợi suất TPCP sẽ đi ngang trong giai đoạn cuối quý 2 khi nguồn cung dự kiến khá lớn nhằm thực hiện kế hoạch phát hành Quý cũng như tài trợ vốn cho các khoản trái phiếu đáo hạn

Thị trường Trái phiếu doanh nghiệp giảm mạnh trong 4 tháng đầu năm 2021

- Luật chứng khoán 2019 và Nghị định 153/NĐ-CP, có hiệu lực từ 1/1/2021 siết chặt hơn về quy định chào bán và giao dịch TP riêng lẻ (trong đó liên quan đến nhà đầu tư) trong khi Nghị định 81/2020/NĐ-CP quy định các điều kiện doanh nghiệp phát hành bị hủy bỏ.
- Nhóm bất động sản là những tổ chức phát hành lớn nhất thị trường, trong bối cảnh các điều kiện phát hành gây cản trở trước đó đã bị hủy bỏ.

Tỷ giá ở các thị trường, bao gồm thị trường liên ngân hàng và chợ đen có xu hướng giảm trong tháng 4.

Quan điểm kỹ thuật

Xu hướng & Hành động

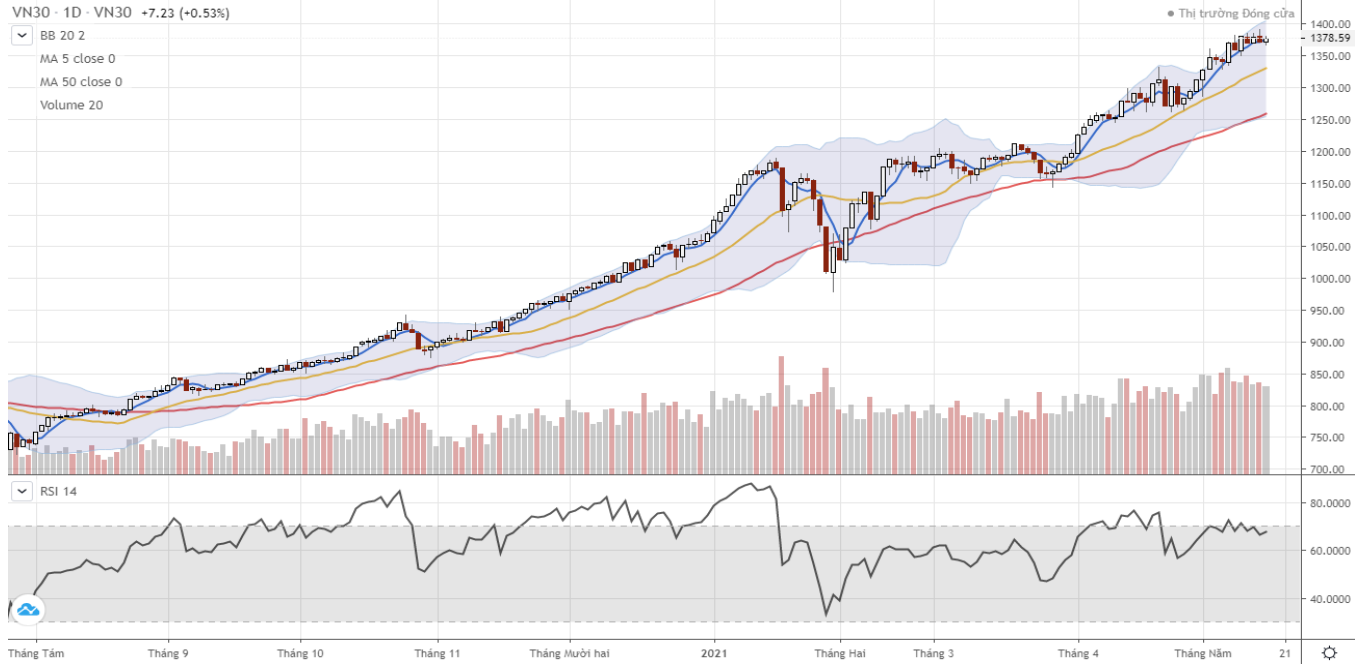
Thị trường cơ sở – Chỉ số VNIndex



Nguồn : Trading View, KB Securities Vietnam

- VNIndex tiếp đà giảm điểm với diễn biến giằng co trong phiên.
- Diễn biến đảo chiều điều chỉnh sau khi thử thách đỉnh cũ khiến chỉ số tạm thời quay lại vùng trung tính. Điều này để ngỏ khả năng tiếp tục điều chỉnh xuống ngưỡng hỗ trợ quanh 123x nhưng chưa phải là tín hiệu quá tiêu cực cho xu hướng chủ đạo của thị trường, vẫn đang là tăng điểm.
- NĐT được khuyến nghị khống chế tỷ trọng nắm giữ ở mức an toàn, trải chốt lời một phần đối với các mã tăng vượt đỉnh đạt kỳ vọng và mua trading trở lại trong những phiên giảm điểm.

Chỉ số VN30



Thị trường phái sinh – Hợp đồng tương lai VN30F1M (F1)



Nguồn : Trading View, KB Securities Vietnam

Ngưỡng trong phiên

Kháng cự xa: 1388 - 1393

Kháng cự gần: 1377 - 1380

Hỗ trợ gần: 1366 - 1369

Hỗ trợ xa: 1356 - 1361

— Trái ngược với VNIndex, F1 diễn biến giằng co và tăng nhẹ trong phiên hôm nay.

— Xung lực tăng điểm của chỉ số vẫn đang bị cản trở bởi vùng kháng cự tâm lý quanh 1400 khiến F1 tạm thời vận trọng trong vùng trung tính và để ngỏ khả năng điều chỉnh mạnh hơn, xuống vùng hỗ trợ quanh 1335 (+5).

— Chiến lược giao dịch trong phiên: Tiếp tục linh hoạt giao dịch 2 chiều.

— Chiến lược giao dịch qua đêm: Tiếp tục nắm giữ, chỉ đóng vị thế nếu đánh mất vùng hỗ trợ xa.

Lưu ý: Mức dừng lỗ áp dụng cho các vị thế trong phiên là 2 điểm và qua đêm là 5 điểm. Tùy vào khẩu vị rủi ro và diễn biến thực tế, NĐT có thể cần điều chỉnh tăng giảm nhẹ các mức này.

KBSV danh mục đầu tư mẫu

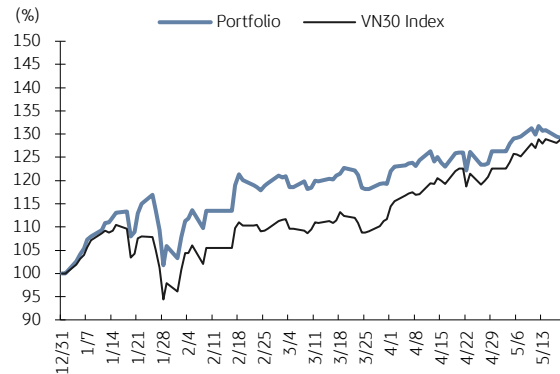
Khối phân tích KBSV

Phương pháp tiếp cận:

- Danh mục tập hợp các cổ phiếu tiềm năng nhất được KBSV nghiên cứu và khuyến nghị nắm giữ trong 3 tháng tới với mục đích mang lại hiệu suất vượt trội so với chỉ số VN30.
- Ngưỡng cắt lỗ tại -15%
- Luôn duy trì 100% danh mục là cổ phiếu (có thể bao gồm CCQ ETF) với trọng số được phân bổ đều (tỷ trọng cổ phiếu trong danh mục được điều chỉnh hàng tháng).

	VN30 Index	Master Portfolio
Tăng trong phiên	0.53%	-0.22%
Tăng lũy kế (YTD)	28.75%	29.19%

So sánh hiệu suất với VN30 Index



Danh mục đầu tư mẫu cho NĐT trong nước

Mã CP	Ngày khuyến nghị	Giá đóng cửa 18/05/2021	Tăng/giảm trong phiên (%)	Tăng/giảm lũy kế (%)	Điểm nhấn đầu tư
Mobile World (MWG)	09/08/2019	141,700	0.1%	22.3%	- MWG đã tối ưu hóa doanh thu cho chuỗi cửa ĐMX và TGDD - BHX dự kiến sớm đạt điểm hòa vốn tại cửa hàng và trung tâm phân phối - Về dài hạn, BHX đặt mục tiêu năm 10-15% thị trường bán lẻ thực phẩm
Nam Long Invest (NLG)	03/06/2019	36,000	-2.0%	47.2%	- NLG dẫn đầu trong phát triển nhà ở phân khúc trung cấp và vừa túi tiền - Tình tài chính lành mạnh với tỷ lệ nợ vay thấp
Phu Nhuận Jewelry (PNJ)	22/03/2019	93,500	-0.5%	22.0%	- Tăng trưởng doanh số bán lẻ trang sức vẫn duy trì ở mức cao - PNJ hội tụ đủ điều kiện để thành công trên thị trường đồng hồ đeo tay - Hoạt động kinh doanh cốt lõi tăng trưởng trở lại sau sự cố "ERP"
Military Bank (MBB)	18/12/2018	33,300	1.2%	96.0%	- NFI tăng trưởng mạnh mẽ từ dịch vụ bảo hiểm (thông qua MIC) - Tỷ lệ CASA cao và việc gia tăng cho vay bán lẻ cải thiện NIM - Mcredit vẫn đang được đặt nhiều kỳ vọng với lợi thế hệ động vốn
Refrig Elec Eng (REE)	11/10/2018	55,500	0.5%	63.2%	- Mảng cho thuê vẫn phòng đem lại dòng tiền ổn định cho REE - Đầu tư chiến lược vào ngành tiện ích đem về dòng cổ tức ổn định dài hạn
FPT Corp (FPT)	06/09/2018	87,000	1.5%	159.9%	- Hoạt động xuất khẩu phần mềm đang tăng trưởng mạnh - Mảng viễn thông dự kiến duy trì ổn định tăng trưởng 15% - Dự kiến FPT có thể duy trì tốc độ tăng trưởng lợi nhuận trên 20% hết 2020
Vietin Bank (CTG)	01/31/2020	46,550	-0.4%	90.8%	- Kết quả kinh doanh tăng trưởng mạnh trong năm 2019 - Kỳ vọng vào việc tăng vốn sẽ diễn ra mạnh mẽ trong năm 2020 - Chất lượng tài sản được cải thiện mạnh
PV Gas (GAS)	11/12/2020	82,000	-0.6%	11.7%	- Hưởng lợi từ nhu cầu LNG tăng cao trước tình trạng thiếu hụt của ngành điện - Thông tin về vaccine, OPEC+ trì hoãn nâng sản lượng hỗ trợ giá dầu - Kỳ vọng việc xây dựng cảng LNG Thị Vải được đẩy mạnh
Hoa Phat Group (HPG)	04/12/2019	63,400	2.4%	224.4%	- Sản lượng tiêu thụ thép bắt đầu hồi phục trở lại - Giá thép xây dựng có tín hiệu bắt đầu xu hướng hồi phục - Công suất tăng thêm từ dự án Dung Quất giúp HPG mở rộng thị phần.
Kinhbac City Development (KBC)	09/03/2020	32,300	-4.4%	135.8%	- Giá bán khu đô thị Trảng Duệ cao hơn kỳ vọng - Hưởng lợi từ các Hiệp định thương mại tự do, đặc biệt là EVFTA - Covid-19 đẩy nhanh quá trình chuyển dịch nhà máy khỏi Trung Quốc

Nguồn: Bloomberg, KB Securities Vietnam

Thống kê thị trường

HSX – Top 5 cổ phiếu mua/bán ròng khối ngoại

Mã	Thay đổi (%)	Sở hữu nước ngoài (%)	Mua ròng (Tỷ VND)
STB	5.2%	11.9%	27.9
DHC	-0.3%	31.2%	24.2
HSG	2.5%	8.6%	22.6
LPB	0.9%	4.6%	13.4
GMD	0.8%	39.7%	10.7

Mã	Thay đổi (%)	Sở hữu nước ngoài (%)	Bán ròng (Tỷ VND)
VIC	-2.4%	14.6%	-111.6
VPB	2.1%	22.1%	-101.8
VNM	-0.2%	55.0%	-81.8
VCB	-1.5%	23.4%	-54.2
GAS	-0.6%	2.5%	-49.9

Nguồn: FiinPro, KB Securities Vietnam

HNX – Top 5 cổ phiếu mua/bán ròng khối ngoại

Ticker	Thay đổi (%)	Sở hữu nước ngoài (%)	Mua ròng (Tỷ VND)
VCS	0.2%	4.0%	4.1
NTP	4.8%	19.4%	2.5
SHS	-0.3%	8.9%	0.4
S99	-5.0%	0.7%	0.4
PVL	8.6%	0.6%	0.3

Ticker	Thay đổi (%)	Sở hữu nước ngoài (%)	Bán ròng (Tỷ VND)
VND	0.7%	23.9%	-87.3
MBS	7.4%	0.1%	-1.6
PAN	-2.0%	36.6%	-0.6
NVB	-3.9%	8.7%	-0.6
SCI	-4.3%	0.8%	-0.4

Nguồn: FiinPro, KB Securities Vietnam

Nhóm ngành – Top 5 nhóm ngành tăng/giảm trong tuần

5 ngành diễn biến tích cực nhất	Thay đổi (%)	Mã tiêu biểu
Tài nguyên Cơ bản	2.2%	HPG, DTL
Công nghệ thông tin	2.1%	FPT, SGT
Bán lẻ	1.9%	MWG, DGW
Dầu khí	1.8%	PLX, PVD
Dịch vụ tài chính	1.4%	SSI, VCI

5 ngành diễn biến tiêu cực nhất	Thay đổi (%)	Mã tiêu biểu
Hàng & Dịch vụ Công nghiệp	-4.1%	CAV, GEX
Du lịch và Giải trí	-3.3%	VJC, HVN
Điện, nước & xăng dầu khí đốt	-3.2%	GAS, POW
Bảo hiểm	-2.5%	BVH, BIC
Truyền thông	-2.1%	ADG, YEG

Nguồn: FiinPro, KB Securities Vietnam

Nhóm ngành – Top 5 tăng/giảm trong tháng

5 ngành diễn biến tích cực nhất	Thay đổi (%)	Mã tiêu biểu
Tài nguyên Cơ bản	11.1%	HPG, HSG
Ngân hàng	6.3%	VPB, TCB
Dịch vụ tài chính	4.9%	VCI, VND
Công nghệ thông tin	4.0%	FPT, CMG
Dầu khí	1.2%	PLX, PVD

5 ngành diễn biến tiêu cực nhất	Thay đổi (%)	Mã tiêu biểu
Du lịch và Giải trí	-12.7%	VJC, HVN
Truyền thông	-9.0%	ADG, PNC
Bảo hiểm	-8.0%	BVH, BIC
Thực phẩm và đồ uống	-7.8%	VNM, SAB
Bất động sản	-6.9%	VIC, VRE

Nguồn: FiinPro, KB Securities Vietnam

Việt Nam – Cổ phiếu tiêu biểu

Ngành	Mã	Tên công ty	Giá bán	Vốn hóa thị trường (VND tỷ, USDmn)	GTGD (VND triệu, USDmn)	Room còn lại (%,-1d)	P/E (X)		EPS CAGR (%)	ROE (%)		P/B (X)		Biến động (%)				
							20E	21E		20E	21E	20E	21E	1D	1W	1M	YTD	
Bất Động Sản	VIC	VINGROUP JSC	110,000	372,067 (16,170)	282,376 (12.2)	22.5	56.3	41.7	14.7	8.1	10.4	4.4	4.0	-2.4	-7.6	-	15.4	11.8
	VHM	VINHOMES JSC	103,200	339,478 (14,753)	563,447 (24.4)	26.6	10.6	8.8	35.9	31.2	28.3	2.8	2.2	-1.9	0.9	-2.1	-	10.5
	VRE	VINCOM RETAIL JS	34,850	79,190 (3,442)	223,918 (9.7)	17.8	23.9	19.2	-7.6	9.3	10.5	2.2	2.0	-2.3	-3.2	-	11.6	-4.5
	NVL	NO VA LAND INVES	81,500	86,712 (3,768)	285,077 (12.4)	31.3	35.0	25.2	6.7	13.3	15.7	4.5	3.8	3.0	10.3	31.2	-	117.1
	KDH	KHANG DIEN HOUSE	34,300	19,167 (833)	195,869 (8.5)	11.6	16.5	12.6	18.0	14.9	17.1	2.3	2.0	-1.4	-2.2	14.6	-	22.9
	DXG	DAT XANH GROUP	24,300	12,594 (547)	191,379 (8.3)	13.9	16.7	8.2	-	10.7	18.5	1.6	1.3	-3.3	-3.9	-4.5	-	45.1
Ngân hàng	VCB	BANK FOR FOREIGN	102,000	378,305 (16,441)	201,645 (8.7)	6.3	16.4	13.3	11.7	20.6	21.6	3.0	2.5	-1.5	-3.4	-1.8	-	-3.4
	BID	BANK FOR INVESTM	43,400	174,556 (7,586)	123,555 (5.4)	12.7	16.6	12.6	-5.3	12.1	14.8	1.8	1.6	-2.2	-2.9	-2.6	-	-14.6
	TCB	VIETNAM TECHNOLO	38,900	136,341 (5,925)	756,608 (32.8)	0.0	10.9	9.4	14.3	19.0	18.4	1.9	1.6	1.0	2.9	19.5	-	53.5
	CTG	VIETNAM JS COMM	36,800	137,021 (5,955)	821,767 (35.6)	1.4	10.2	9.2	61.1	19.7	19.7	1.7	1.5	-0.4	5.3	10.8	-	34.7
	VPB	VIETNAM PROSPERI	41,300	101,381 (4,406)	1,534,460 (66.6)	0.0	13.6	11.4	18.8	19.3	17.5	2.2	1.8	2.1	6.7	37.3	-	106.8
	MBB	MILITARY COMMERC	26,200	73,327 (3,187)	634,021 (27.5)	0.0	8.8	7.4	14.6	20.1	20.3	1.6	1.3	1.2	1.8	10.3	-	46.1
	HDB	HDBANK	25,500	40,641 (1,766)	199,162 (8.6)	4.2	9.0	7.5	23.3	20.4	20.5	1.8	1.5	-1.8	2.0	14.8	-	28.8
	STB	SACOMBANK	18,600	33,548 (1,458)	1,087,662 (47.2)	14.0	21.3	13.1	26.5	10.0	12.6	1.6	1.4	5.2	10.8	23.5	-	61.5
	TPB	TIEN PHONG COMME	27,850	28,732 (1,249)	181,087 (7.9)	0.0	8.0	6.1	37.5	23.5	23.4	1.6	1.3	-1.5	3.5	15.9	-	19.8
EIB	VIETNAM EXPORT-I	18,500	22,745 (988)	32,306 (1.4)	0.2	-	-	27.3	-	-	-	-	-3.5	1.2	-0.8	-	35.1	
Bảo hiểm	BVH	BAO VIET HOLDING	61,900	45,950 (1,997)	48,891 (2.1)	21.0	23.2	20.0	15.2	8.3	9.3	1.9	1.8	-1.1	-3.6	-6.7	-	-18.2
	BMI	BAOMINH INSURANC	26,700	2,439 (106)	26,885 (1.2)	14.2	15.5	13.5	9.1	9.3	10.2	1.2	1.2	7.0	10.9	13.5	-	2.9
Chứng khoán	SSI	SSI SECURITIES C	33,300	19,947 (867)	434,564 (18.8)	55.4	15.7	14.7	-3.2	12.7	12.8	-	-	-0.6	3.1	3.7	-	6.5
	VCI	VIET CAPITAL SEC	55,000	9,108 (396)	127,366 (5.5)	71.9	15.4	-	-4.0	15.5	-	-	-	-1.4	5.6	11.8	-	23.7
	HCM	HO CHI MINH CITY	29,200	8,907 (387)	157,023 (6.8)	52.4	16.5	-	-19.0	17.1	-	2.3	-	-0.3	5.8	7.8	-	9.9
	VND	VNDIRECT SECURIT	27,500	5,734 (249)	207,217 (9.0)	27.2	-	-	36.3	11.2	-	-	-	0.7	1.5	11.1	-	37.0
Hàng tiêu dùng thiết yếu	VNM	VIET NAM DAIRY P	109,000	227,805 (9,900)	450,746 (19.6)	42.1	17.1	15.8	4.0	34.3	34.5	5.3	4.9	-0.2	-4.6	10.2	-	-20.0
	SAB	SAIGON BEER ALCO	192,500	123,447 (5,365)	33,475 (1.5)	36.9	19.3	16.3	7.3	25.2	26.0	4.3	3.9	-0.3	1.2	-8.9	-	-21.0
	MSN	MASAN GROUP CORP	95,100	111,712 (4,855)	312,439 (13.6)	16.5	47.0	26.4	-51.9	13.8	20.5	6.5	5.2	0.9	3.5	5.0	-	18.2
	HNG	HOANG ANH GIA LA	12,450	13,801 (600)	99,138 (4.3)	48.8	-	-	-	-	-	-	-	-0.5	-0.9	12.7	-	-26.8
Công nghiệp (vận tải)	VJC	VIETJET AVIATION	131,800	69,042 (3,001)	67,893 (2.9)	11.0	54.7	19.4	-88.5	5.2	18.8	3.6	2.9	-0.9	-5.0	12.4	-	-9.6
	GMD	GEMADEPT CORP	33,100	9,976 (434)	98,566 (4.3)	10.8	22.7	16.3	-57.0	8.0	11.2	1.8	1.7	0.8	3.3	12.8	-	16.0
	CII	HO CHI MINH CITY	22,600	5,398 (235)	42,559 (1.8)	38.4	11.8	8.2	65.7	8.8	10.6	1.0	1.0	-2.7	-6.2	13.4	-	-7.7
Công nghiệp (Tư bản)	ROS	FLC FAROS CONSTR	3,670	2,083 (091)	262,424 (11.4)	46.4	-	-	-92.4	-	-	-	-	-6.5	7.4	-8.3	-	179.4
	GEX	VIETNAM ELECTRIC	21,600	10,411 (452)	122,435 (5.3)	37.7	21.8	11.5	-12.7	9.9	14.7	-	-	-1.2	-5.2	-4.2	-	10.2
	CTD	COTECCONS CONSTR	73,200	5,438 (236)	29,428 (1.3)	3.6	10.2	9.3	-52.4	5.0	5.3	0.5	0.5	-2.7	-7.9	19.7	-	-29.9
	REE	REE	59,600	18,419 (800)	34,235 (1.5)	0.0	9.4	7.9	-4.5	14.8	12.9	1.3	1.5	0.5	1.1	8.8	-	13.4

Nguồn: Bloomberg, KB Securities Vietnam

Việt Nam – Cổ phiếu tiêu biểu

Ngành	Mã	Tên công ty	Giá bán	Vốn hóa thị trường (VND tỷ, USD mn)	GTGD (VND triệu, USD mn)	Room còn lại (%,-1d)	P/E (X)		EPS CAGR (%)	ROE (%)		P/B (X)		Biến động (%)			
							20E	21E		20E	21E	20E	21E	1D	1W	1M	YTD
Tiền ích	GAS	PETROVIETNAM GAS	90,100	172,447 (7,494)	72,466 (3.1)	46.1	15.5	14.9	-17.5	19.3	19.7	3.0	2.8	-0.6	-3.9	-4.7	-5.3
	NT2	PETROVIETNAM NHO	22,850	6,578 (286)	8,542 (0.4)	31.4	12.4	10.1	-10.5	12.6	15.8	1.4	1.4	-0.7	-2.5	-5.7	-19.1
	PPC	PHA LAI THERMAL	26,200	8,400 (365)	11,887 (0.5)	34.1	10.1	10.1	-5.1	11.9	12.8	1.2	1.2	-4.8	-	-	10.9
Nguyên vật liệu	HPG	HOA PHAT GRP JSC	43,850	145,287 (6,314)	1,715,970 (74.4)	18.0	10.3	8.6	21.9	27.9	26.2	2.7	2.4	2.4	2.3	16.1	53.0
	DPM	PETROVIETNAM FER	17,400	6,809 (296)	22,113 (1.0)	36.5	10.8	13.0	-0.5	9.0	7.4	0.9	0.9	-1.3	0.8	-2.4	-1.3
	DCM	PETRO CA MAU FER	13,650	7,226 (314)	39,721 (1.7)	46.5	16.9	16.7	-4.5	9.3	9.0	1.4	1.4	-3.2	3.4	-2.9	18.6
	HSG	HOA SEN GROUP	24,900	11,063 (481)	509,498 (22.1)	38.9	6.8	8.1	67.9	28.6	21.5	1.9	1.5	2.5	1.9	22.3	73.6
	AAA	AN PHÁT BIOPLAST	14,150	3,138 (136)	74,891 (3.2)	97.2	9.9	8.9	17.2	10.3	11.0	0.9	0.9	-1.0	-3.5	-	15.1
Năng lượng	PLX	VIETNAM NATIONAL	56,100	68,375 (2,972)	91,853 (4.0)	4.6	20.2	16.3	-51.0	16.6	17.4	2.9	2.7	0.0	1.9	2.3	-1.1
	PVD	PETROVIETNAM DRI	23,400	9,854 (428)	111,352 (4.8)	39.9	32.5	15.6	-11.9	1.6	3.1	0.6	0.6	5.1	1.2	-4.8	28.4
	PVT	PETROVIET TRANSP	17,900	5,793 (252)	40,251 (1.7)	35.9	7.9	7.3	1.2	13.7	13.9	1.0	1.0	0.3	-1.5	-5.5	16.8
Hàng tiêu dùng không thiết yếu	MWG	MOBILE WORLD INV	139,500	65,024 (2,826)	166,895 (7.2)	0.0	13.5	10.8	13.7	27.6	27.8	3.3	2.8	0.1	3.1	5.7	19.2
	PNJ	PHU NHUAN JEWELR	87,500	19,895 (865)	55,264 (2.4)	0.0	17.0	13.4	2.4	22.7	23.9	3.6	3.0	-0.5	-0.5	2.9	15.4
	YEG	YEAH1 GROUP CORP	40,300	1,261 (055)	4,599 (0.2)	70.6	-	-	-	-	-	-	-	-1.4	-2.4	-0.5	-52.5
	FRT	FPT DIGITAL RETA	28,200	2,227 (097)	26,596 (1.2)	30.3	19.1	12.3	-75.2	8.9	13.3	1.6	1.5	-2.4	-4.1	-9.6	-19.1
	PHR	PHUOC HOA RUBBER	61,900	8,387 (365)	36,043 (1.6)	34.6	8.5	9.2	41.2	23.0	19.3	2.0	1.9	0.8	-2.3	-5.2	-19.0
Chăm sóc sức khỏe	DHG	DHG PHARMACEUTIC	100,300	13,114 (570)	2,212 (0.1)	45.4	16.9	15.7	10.7	20.6	20.5	3.2	2.9	0.0	-2.2	-1.5	-7.7
	PME	PYMEPHARCO JSC	80,200	6,016 (261)	235 (0.0)	11.7	-	-	1.6	-	-	-	-	-1.3	-1.3	1.3	2.0
IT	FPT	FPT CORP	78,200	61,301 (2,664)	201,443 (8.7)	0.0	17.2	14.6	15.6	24.6	25.9	3.7	3.3	1.5	2.1	9.2	47.2

Nguồn: Bloomberg, KB Securities Vietnam

KHOẢNG PHÂN TÍCH CÔNG TY CHỨNG KHOẢN KB VIỆT NAM

Giám đốc Khối Phân Tích – Nguyễn Xuân Bình
binhnx@kbsec.com.vn

Phân tích Ví mô & Chiến lược Thị trường

Giám đốc Kinh tế Ví mô & Chiến lược thị trường – Trần Đức Anh
anhdt@kbsec.com.vn

Chuyên viên Phân tích Ví mô – Thái Thị Việt Trinh
trinhhtt@kbsec.com.vn

Chuyên viên Chiến lược Thị trường – Lê Anh Tùng
tungla@kbsec.com.vn

Chuyên viên Phân tích Doanh nghiệp – Trần Thị Phương Anh
anhhttp@kbsec.com.vn

Phân tích Doanh nghiệp (Hà Nội)

Giám đốc Phân tích Doanh nghiệp (Hà Nội) – Dương Đức Hiếu
hieudd@kbsec.com.vn

Chuyên viên Phân tích Công nghệ & Logistics – Nguyễn Anh Tùng
tungna@kbsec.com.vn

Chuyên viên Phân tích Bất động sản – Phạm Hoàng Bảo Nga
ngaphb@kbsec.com.vn

Chuyên viên Phân tích Năng lượng & Vật liệu xây dựng – Nguyễn Ngọc Hiếu
hieunn@kbsec.com.vn

CTCP CHỨNG KHOÁN KB VIỆT NAM (KBSV)

Trụ sở chính:

Địa chỉ: Tầng G, tầng M, tầng 2 và 7, Tòa nhà Sky City số 88 Láng Hạ, Đống Đa, Hà Nội
Điện thoại: (+84) 24 7303 5333 - Fax: (+84) 24 3776 5928

Chi nhánh Hà Nội:

Địa chỉ: Tầng 1, Tòa nhà VP, số 5 Điện Biên Phủ, Quận Ba Đình, Hà Nội
Điện thoại: (+84) 24 7305 3335 - Fax: (+84) 24 3822 3131

Chi nhánh Hồ Chí Minh:

Địa chỉ: Tầng 2, TNR Tower Nguyễn Công Trứ, 180-192 Nguyễn Trứ, Q1, TP Hồ Chí Minh
Điện thoại: (+84) 28 7303 5333 - Fax: (+84) 28 3914 1969

Chi nhánh Sài Gòn:

Địa chỉ: Tầng 1, Saigon Trade Center, 37 Tôn Đức Thắng, Phường Bến Nghé, Q1, Hồ Chí Minh
Điện thoại: (+84) 28 7306 3338 - Fax: (+84) 28 3910 1611

LIÊN HỆ

Trung Tâm Khách hàng Tổ chức: (+84) 28 7303 5333 – Ext: 2656

Trung Tâm Khách hàng Cá nhân: (+84) 24 7303 5333 – Ext: 2276

Email: ccc@kbsec.com.vn

Website: www.kbsec.com.vn

Hệ thống khuyến nghị

Hệ thống khuyến nghị đầu tư cổ phiếu

(dựa trên kỳ vọng tăng giá tuyệt đối trong 6 tháng tới)

Mua:	Nắm giữ:	Bán:
+15% hoặc cao hơn	trong khoảng +15% và -15%	-15% hoặc thấp hơn

Hệ thống khuyến nghị đầu tư ngành

(dựa trên kỳ vọng tăng giá tuyệt đối trong 6 tháng tới)

Khả quan:	Trung lập:	Kém khả quan:
Vượt trội hơn thị trường	Phù hợp thị trường	Kém hơn thị trường

Ý kiến trong báo cáo này phản ánh đánh giá chuyên môn của (các) chuyên viên phân tích kể từ ngày phát hành và dựa trên thông tin, dữ liệu thu được từ các nguồn mà KBSV cho là đáng tin cậy. KBSV không tuyên bố rằng những thông tin, dữ liệu này là chính xác hoặc đầy đủ. Các quan điểm được trình bày trong báo cáo có thể được thay đổi mà không cần thông báo trước. Khách hàng nên đọc lập xem xét các điều kiện, mục tiêu cụ thể của riêng mình và tự chịu trách nhiệm về các quyết định đầu tư. Chúng tôi sẽ không có trách nhiệm đối với các khoản đầu tư hoặc kết quả của chúng. Những tài liệu này là bản quyền của KBSV và không được sao chép, phân phối lại hoặc sửa đổi mà không có sự đồng ý trước bằng văn bản của KBSV. Nhận xét và quan điểm trong báo cáo này có tính chất đưa thông tin chung, chỉ nhằm mục đích tham khảo và không được phép sử dụng cho bất kỳ mục đích nào khác.