

# VIETNAM DAILY

## [Điểm nhấn thị trường]

Diễn biến hồi phục ở nhóm cổ phiếu ngân hàng vào cuối phiên giúp chỉ số VNIndex đảo chiều tăng điểm

## [Hợp đồng tương lai/Quỹ ETF]

HĐTL diễn biến giằng co trong phiên đảo hạn phái sinh

## [Thông tin doanh nghiệp]

MPC, POW

## [Quan điểm đầu tư]

Khuyến nghị ưu tiên tập trung vào việc quản lý và cân bằng tỷ trọng nắm giữ, việc giảm tỷ trọng xuống mức thấp chỉ cần thiết nếu xuất hiện phiên phân phối như đã đề cập.

17/06/2021

	Chỉ số	Thay đổi (%, bp)
VNIndex	1,359.92	+0.25
VN30	1,461.91	-0.25
HĐTL VN30F1M	1,463.90	-0.34
HNXIndex	317.07	+1.09
HNX30	502.61	+1.88
UPCoM	89.55	+0.82
USD/VND	22,984	+0.09
Lợi suất TPCP 10 năm (%)	2.19	-0
Lãi suất qua đêm (%)	1.02	+9
Dầu (WTI, \$)	72.13	-0.03
Vàng (LME, \$)	1,807.37	-0.23



# Điểm nhấn thị trường

**VNIndex** 1,359.92 (+0.25%)  
**KLGD (triệu CP)** 712.3 (-2.6%)  
**GTGD (triệu US\$)** 979.7 (-4.0%)

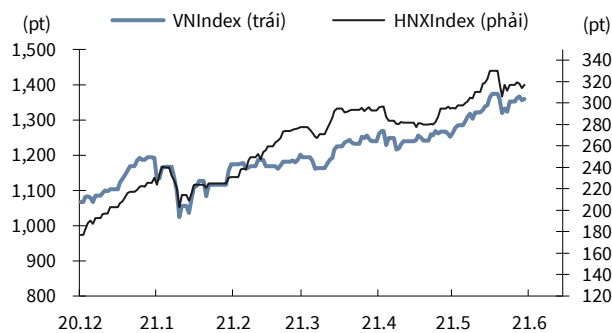
**HNXIndex** 317.07 (+1.09%)  
**KLGD (triệu CP)** 146.3 (-20.0%)  
**GTGD (triệu US\$)** 145.0 (-23.7%)

**UPCoM** 89.55 (+0.82%)  
**KLGD (triệu CP)** 68.0 (-35.9%)  
**GTGD (triệu US\$)** 54.5 (-19.2%)

**NĐTNN mua ròng (triệu US\$)** -3.2

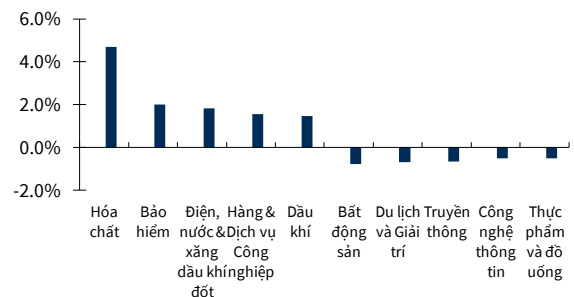
Diễn biến hồi phục ở nhóm cổ phiếu ngân hàng vào cuối phiên giúp chỉ số VNIndex đảo chiều tăng điểm. Cụ thể, nhóm cổ phiếu ngân hàng giao dịch tích cực hơn thị trường chung ở BID (+1.3%), VCB (+0.2%) trước thông tin NHNN cho biết đang tiến hành xem xét và đánh giá, trên cơ sở đó sẽ cấp thêm "room" tín dụng cho các ngân hàng đã cạn "room". Giá quặng sắt giảm khi các nhà cung cấp lớn như Australia, Brazil tăng xuất khẩu và sự kiểm soát chặt chẽ nhằm kiềm chế đà tăng giá kim loại khiến cổ phiếu ngành thép giảm giá ở HPG (-0.8%), NKG (-0.3%). Báo cáo của Bộ Kế hoạch & Đầu tư cho biết dịch Covid-19 khiến các doanh nghiệp ngành hàng không dần hết nguồn lực về tài chính, thậm chí Vietnam Airlines đứng bên bờ vực phá sản tác động tiêu cực đến cổ phiếu ngành hàng không HVN (-2.4%), VJC (0%). Khối ngoại bán ròng ở HPG (-0.8%), CTG (0%), MBB (+3.1%).

## VNIndex & HNXIndex



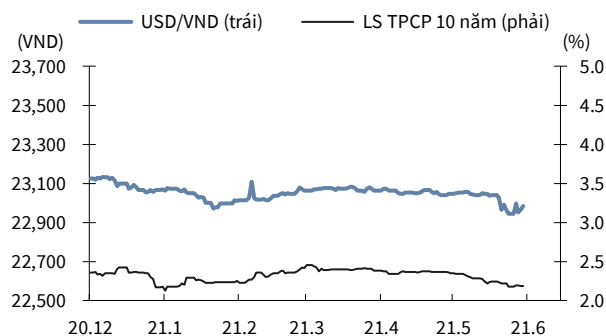
Nguồn: Bloomberg, KB Securities Vietnam

## Biến động nhóm ngành



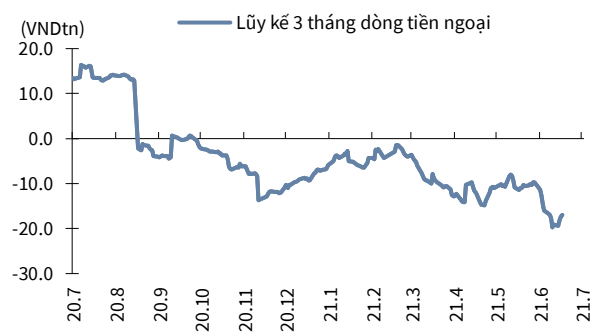
Nguồn: Bloomberg, KB Securities Vietnam

## USD/VND & lợi suất trái phiếu chính phủ 10 năm



Nguồn: Bloomberg, KB Securities Vietnam

## Giá trị mua ròng khối ngoại lũy kế 3 tháng



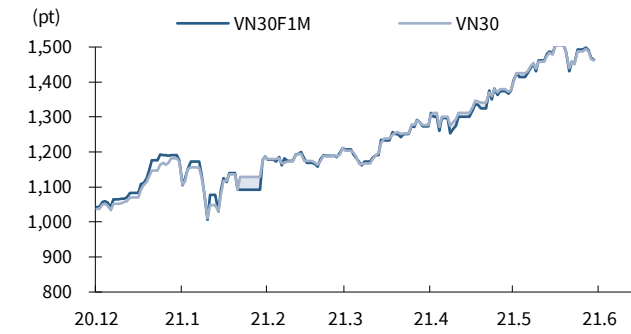
Nguồn: FiinPro, KB Securities Vietnam

# Hợp đồng tương lai/Quỹ ETF

<b>VN30</b>	<b>1,461.91 (-0.25%)</b>
<b>VN30F1M</b>	<b>1,463.9 (-0.34%)</b>
<b>Mở cửa</b>	<b>1,462.0</b>
<b>Cao nhất</b>	<b>1,472.8</b>
<b>Thấp nhất</b>	<b>1,452.0</b>
<b>KLGD (HĐ)</b>	<b>202,874 (-23.6%)</b>

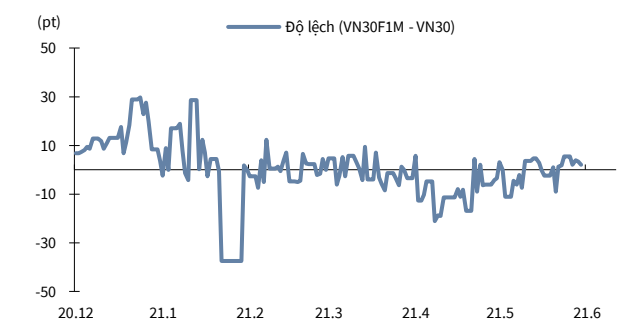
HĐTL diễn biến giằng co trong phiên đảo hạm phái sinh. Chênh lệch F2106 và VN30 mở cửa ở mức -3.17 và giao động trong biên độ -2.1 và 8.6. NĐTNN bán ròng mạnh trong phiên hôm nay. Thanh khoản thị trường giảm nhẹ trong phiên đảo hạm.

**HĐTL VN30F1M & VN30**



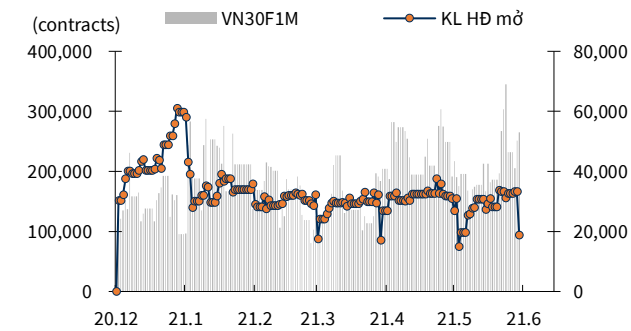
Nguồn: Bloomberg, KB Securities Vietnam

**Độ lệch HĐTL VN30F1M so với VN30**



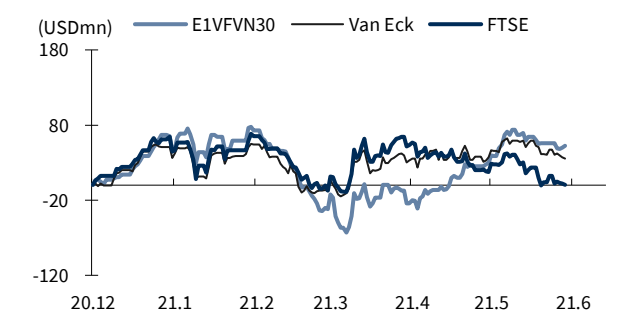
Nguồn: Bloomberg, KB Securities Vietnam

**KLGD HĐTL VN30F1M & KL hợp đồng mở**



Nguồn: Bloomberg, KB Securities Vietnam

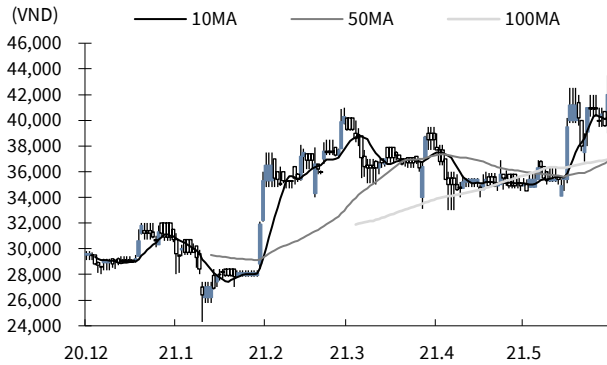
**Biến động tổng tài sản các quỹ ETFs lớn**



Nguồn: FiinPro, KB Securities Vietnam

# Thông tin doanh nghiệp

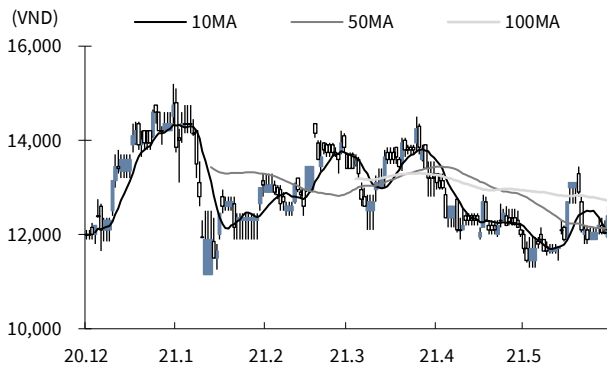
## Thủy sản Minh Phú (MPC)



Nguồn: Bloomberg, KB Securities Vietnam

- MPC tăng 5% lên 42,000 VNĐ/cp
- Thủy sản Minh Phú thông qua kế hoạch lợi nhuận năm 2021 đạt 1,092 tỷ đồng (+62% YoY) và doanh thu 15,774 tỷ đồng (+10% YoY). Lợi nhuận trước thuế 5 tháng đạt hơn 200 tỷ đồng và dự kiến 6 tháng đạt hơn 300 tỷ đồng (+11.1% YoY).
- Ban lãnh đạo cho biết công ty chịu ảnh hưởng lớn bởi thiếu container rỗng và dự báo tình hình chỉ được cải thiện vào cuối năm 2022.

## PVPower (POW)



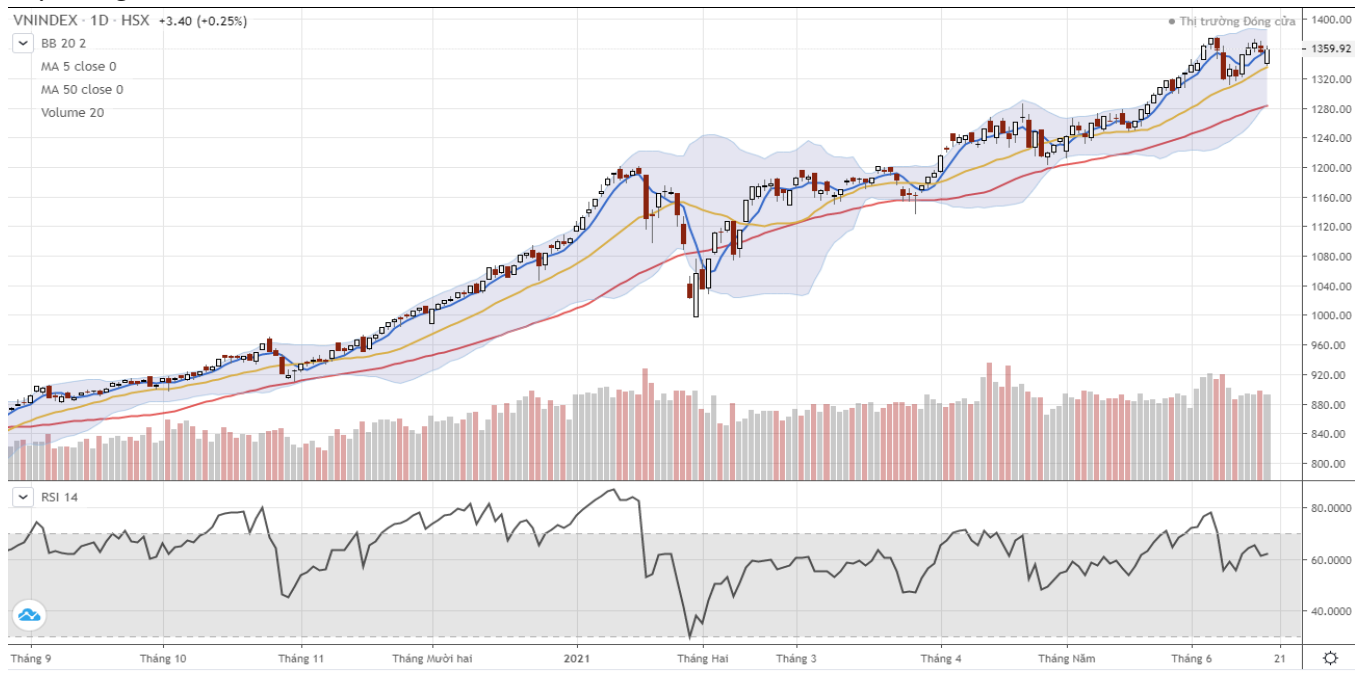
Nguồn: Bloomberg, KB Securities Vietnam

- POW tăng 2.9% lên 12,400 VNĐ/cp.
- PVPower thông báo sản lượng điện tháng 5 đạt 1.5 tỷ kWh (-25% YoY), thực hiện được 83% kế hoạch tháng. Theo đó, doanh nghiệp ghi nhận doanh thu tháng 5 đạt 2,537 tỷ đồng (-7% YoY), tương đương 79% kế hoạch tháng.
- Trong tháng 6, PV Power đề ra mục tiêu sản lượng dự kiến 1.7 tỷ kWh và doanh thu 2,503 tỷ đồng.

# Quan điểm kỹ thuật

## Xu hướng & Hành động

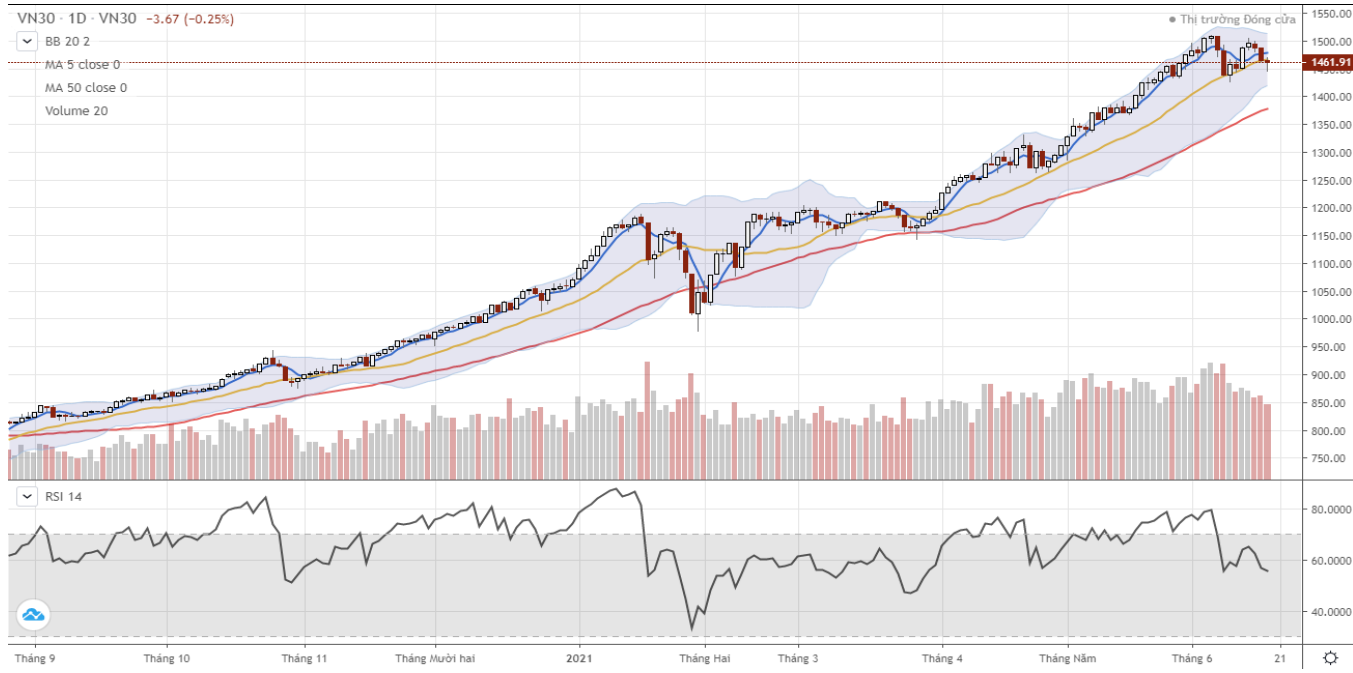
### Thị trường cơ sở – Chỉ số VNIndex



Nguồn : Trading View, KB Securities Vietnam

- VNIndex mở gap giảm điểm mạnh đầu phiên nhưng dần phục hồi và đóng cửa với mức tăng nhẹ.
- Như vậy xu hướng tăng vẫn đang được bảo lưu khi chỉ số cho phản ứng hồi phục tại vùng hỗ trợ quanh 1330. Rủi ro điều chỉnh sâu chỉ trở nên hiện hữu nếu thị trường có 1 phiên phân phối tiêu cực và phá vỡ vùng hỗ trợ này.
- NĐT được khuyến nghị ưu tiên tập trung vào việc quản lý và cân bằng tỷ trọng nắm giữ, việc giảm tỷ trọng xuống mức thấp chỉ cần thiết nếu xuất hiện phiên phân phối như đã đề cập.

## Chỉ số VN30



## Thị trường phái sinh – Hợp đồng tương lai VN30F1M (F1)



Nguồn : Trading View, KB Securities Vietnam

### Ngưỡng trong phiên

**Kháng cự xa:** 1486-1491

**Kháng cự gần:** 1476-1479

**Hỗ trợ gần:** 1460-1462

**Hỗ trợ xa:** 1437-1442

— F1 mở gap giảm trong phiên và diễn biến giằng co, tạo mẫu nến trung tính.

— Việc chớm phá xuống dưới vùng hỗ trợ quanh 1460 khiến rủi ro điều chỉnh sâu có phần gia tăng. Trạng thái cân bằng chỉ được thiết lập lại nếu chỉ số vượt qua được vùng cản gần quanh 1480.

— Chiến lược giao dịch trong phiên: Quay lại chiến lược giao dịch 2 chiều LONG tại hỗ trợ và SHORT tại kháng cự.

— Chiến lược giao dịch qua đêm: Tạm thời đứng ngoài, chờ tín hiệu xác nhận xu hướng kế tiếp.

*Lưu ý: Mức dừng lỗ áp dụng cho các vị thế trong phiên là 2 điểm và qua đêm là 5 điểm. Tùy vào khẩu vị rủi ro và diễn biến thực tế, NĐT có thể cần điều chỉnh tăng giảm nhẹ các mức này.*

# KBSV danh mục đầu tư mẫu

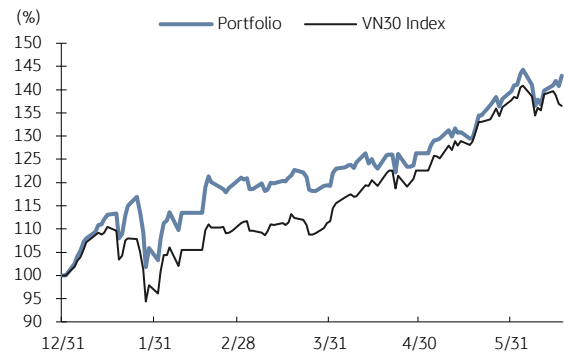
Khối phân tích KBSV

## Phương pháp tiếp cận:

- Danh mục tập hợp các cổ phiếu tiềm năng nhất được KBSV nghiên cứu và khuyến nghị nắm giữ trong 3 tháng tới với mục đích mang lại hiệu suất vượt trội so với chỉ số VN30.
- Ngưỡng cắt lỗ tại -15%
- Luôn duy trì 100% danh mục là cổ phiếu (có thể bao gồm CCQ ETF) với trọng số được phân bổ đều (tỷ trọng cổ phiếu trong danh mục được điều chỉnh hàng tháng).

	VN30 Index	Master Portfolio
Tăng trong phiên	-0.25%	1.52%
Tăng lũy kế (YTD)	36.53%	42.95%

## So sánh hiệu suất với VN30 Index



## Danh mục đầu tư mẫu cho NĐT trong nước

Mã CP	Ngày khuyến nghị	Giá đóng cửa 17/06/2021	Tăng/giảm trong phiên (%)	Tăng/giảm lũy kế (%)	Điểm nhấn đầu tư
Mobile World (MWG)	09/08/2019	139,000	1.5%	19.9%	- MWG đã tối ưu hóa doanh thu cho chuỗi cửa ĐMX và TGDD - BHX dự kiến sớm đạt điểm hòa vốn tại cửa hàng và trung tâm phân phối - Về dài hạn, BHX đặt mục tiêu năm 10-15% thị trường bán lẻ thực phẩm
Nam Long Invest (NLG)	03/06/2019	38,750	0.0%	58.5%	- NLG dẫn đầu trong phát triển nhà ở phân khúc trung cấp và vừa túi tiền - Tình tài chính lành mạnh với tỷ lệ nợ vay thấp
Phu Nhuận Jewelry (PNJ)	22/03/2019	95,500	0.4%	24.6%	- Tăng trưởng doanh số bán lẻ trang sức vẫn duy trì ở mức cao - PNJ hội tụ đủ điều kiện để thành công trên thị trường đồng hồ đeo tay - Hoạt động kinh doanh cốt lõi tăng trưởng trở lại sau sự cố "ERP"
Military Bank (MBB)	18/12/2018	39,900	3.1%	134.8%	- NFI tăng trưởng mạnh mẽ từ dịch vụ bảo hiểm (thông qua MIC) - Tỷ lệ CASA cao và việc gia tăng cho vay bán lẻ cải thiện NIM - Mcredit vẫn đang được đặt nhiều kỳ vọng với lợi thế huy động vốn
Refrig Elec Eng (REE)	11/10/2018	60,000	5.4%	76.5%	- Mảng cho thuê vẫn phòng đem lại dòng tiền ổn định cho REE - Đầu tư chiến lược vào ngành tiện ích đem về dòng cổ tức ổn định dài hạn
FPT Corp (FPT)	06/09/2018	82,600	-0.6%	183.7%	- Hoạt động xuất khẩu phần mềm đang tăng trưởng mạnh - Mảng viễn thông dự kiến duy trì ổn định tăng trưởng 15% - Dự kiến FPT có thể duy trì tốc độ tăng trưởng lợi nhuận trên 20% hết 2020
Vietin Bank (CTG)	31/01/2020	50,500	0.0%	107.0%	- Kết quả kinh doanh tăng trưởng mạnh trong năm 2019 - Kỳ vọng vào việc tăng vốn sẽ diễn ra mạnh mẽ trong năm 2020 - Chất lượng tài sản được cải thiện mạnh
PV Gas (GAS)	11/12/2020	93,900	2.2%	27.9%	- Hưởng lợi từ nhu cầu LNG tăng cao trước tình trạng thiếu hụt của ngành điện - Thông tin về vaccine, OPEC+ trì hoãn nâng sản lượng hỗ trợ giá dầu - Kỳ vọng việc xây dựng cảng LNG Thị Vải được đẩy mạnh
Hoa Phat Group (HPG)	04/12/2019	51,400	-0.8%	255.1%	- Sản lượng tiêu thụ thép bắt đầu hồi phục trở lại - Giá thép xây dựng có tín hiệu bắt đầu xu hướng hồi phục - Công suất tăng thêm từ dự án Dung Quất giúp HPG mở rộng thị phần.
Kinhbaco City Development (KBC)	09/03/2020	38,950	4.0%	184.3%	- Giá bán khu đô thị Trảng Duệ cao hơn kỳ vọng - Hưởng lợi từ các Hiệp định thương mại tự do, đặc biệt là EVFTA - Covid-19 đẩy nhanh quá trình chuyển dịch nhà máy khỏi Trung Quốc

Nguồn: Bloomberg, KB Securities Vietnam

# Thống kê thị trường

## HSX – Top 5 cổ phiếu mua/bán ròng khối ngoại

Mã	Thay đổi (%)	Sở hữu nước ngoài (%)	Mua ròng (Tỷ VND)
VCB	0.2%	23.3%	216.5
VNM	-0.9%	54.8%	63.3
VRE	0.2%	30.5%	55.2
VHM	-0.9%	22.7%	43.1
SSI	2.2%	47.7%	40.1

Mã	Thay đổi (%)	Sở hữu nước ngoài (%)	Bán ròng (Tỷ VND)
HPG	-0.8%	26.1%	-160.1
CTG	0.0%	25.3%	-156.1
MBB	3.1%	21.7%	-145.6
HSG	3.2%	8.5%	-40.0
NVL	-1.3%	8.1%	-32.6

Nguồn: FiinPro, KB Securities Vietnam

## HNX – Top 5 cổ phiếu mua/bán ròng khối ngoại

Ticker	Thay đổi (%)	Sở hữu nước ngoài (%)	Mua ròng (Tỷ VND)
THD	0.3%	0.7%	24.1
VND	2.8%	21.2%	15.5
SHB	0.7%	4.0%	8.9
VCS	2.7%	3.9%	2.3
NBC	1.1%	5.6%	0.5

Ticker	Thay đổi (%)	Sở hữu nước ngoài (%)	Bán ròng (Tỷ VND)
PVS	2.4%	8.0%	-15.3
PAN	2.1%	35.6%	-10.8
PMC	0.3%	17.2%	-1.0
KKC	0.5%	7.9%	-0.8
PVC	0.0%	5.6%	-0.7

Nguồn: FiinPro, KB Securities Vietnam

## Nhóm ngành – Top 5 nhóm ngành tăng/giảm trong tuần

5 ngành diễn biến tích cực nhất	Thay đổi (%)	Mã tiêu biểu
Hóa chất	14.7%	GVR, DGC
Bảo hiểm	11.5%	BVH, BMI
Dịch vụ tài chính	9.5%	SSI, VND
Dầu khí	7.8%	PLX, PVD
Điện, nước & xăng dầu khí đốt	7.2%	GAS, POW

5 ngành diễn biến tiêu cực nhất	Thay đổi (%)	Mã tiêu biểu
Truyền thông	-1.7%	ADG, PNC
Tài nguyên Cơ bản	0.3%	HPG, SHI
Ngân hàng	0.5%	VPB, VIB
Công nghệ thông tin	0.9%	CMG, ST8
Thực phẩm và đồ uống	1.1%	VNM, BHN

Nguồn: FiinPro, KB Securities Vietnam

## Nhóm ngành – Top 5 tăng/giảm trong tháng

5 ngành diễn biến tích cực nhất	Thay đổi (%)	Mã tiêu biểu
Hóa chất	29.4%	GVR, DGC
Dịch vụ tài chính	26.6%	SSI, VND
Bảo hiểm	17.8%	BVH, BMI
Điện, nước & xăng dầu khí đốt	13.2%	GAS, POW
Hàng & Dịch vụ Công nghiệp	8.0%	GEX, PVT

5 ngành diễn biến tiêu cực nhất	Thay đổi (%)	Mã tiêu biểu
Bán lẻ	-4.7%	MWG, DGW
Truyền thông	-4.5%	ADG, PNC
Công nghệ thông tin	1.0%	CMG, ST8
Hàng cá nhân & Gia dụng	1.2%	PNJ, RAL
Bất động sản	3.2%	NVL, HPX

Nguồn: FiinPro, KB Securities Vietnam



## Việt Nam – Cổ phiếu tiêu biểu

Ngành	Mã	Tên công ty	Giá bán	Vốn hóa thị trường (VNDtỷ, USDmn)	GTGD (VNDtriệu, USDmn)	Room còn lại (%,-1d)	P/E (X)		EPS CAGR (%)	ROE (%)		P/B (X)		Biến động (%)			
							20E	21E		20E	21E	20E	21E	1D	1W	1M	YTD
Bất Động Sản	VIC	VINGROUP JSC	110,000	372,067 (16,170)	266,299 (11.6)	22.5	57.6	42.9	14.7	7.8	9.5	4.3	3.8	-1.8	0.4	-5.6	8.1
	VHM	VINHOMES JSC	103,200	339,478 (14,753)	459,605 (20.0)	26.6	11.8	10.8	35.9	31.2	26.8	3.1	2.5	-0.9	4.7	8.1	21.8
	VRE	VINCOM RETAIL JS	34,850	79,190 (3,442)	215,303 (9.4)	17.8	25.7	20.7	-7.6	9.3	10.8	2.4	2.1	0.2	6.7	7.0	4.6
	NVL	NO VA LAND INVES	60,068	86,712 (3,768)	237,764 (10.3)	31.3	34.4	29.5	6.7	16.5	12.6	4.1	4.3	-1.3	-1.4	0.8	112.5
	KDH	KHANG DIEN HOUSE	31,182	19,167 (833)	143,388 (6.2)	11.6	19.2	15.1	18.0	14.2	15.6	2.5	2.1	0.0	4.3	11.2	38.5
	DXG	DAT XANH GROUP	24,300	12,594 (547)	378,461 (16.4)	13.9	9.4	8.5	-	19.1	18.2	1.7	1.4	1.0	2.3	0.8	51.4
Ngân hàng	VCB	BANK FOR FOREIGN	102,000	378,305 (16,441)	241,269 (10.5)	6.3	17.0	14.2	11.7	22.1	21.7	3.3	2.7	0.2	2.4	8.5	6.4
	BID	BANK FOR INVESTM	43,400	174,556 (7,586)	252,302 (11.0)	12.7	19.6	14.3	-5.3	12.0	14.6	2.1	1.8	1.3	4.6	9.8	-4.2
	TCB	VIETNAM TECHNOLO	38,900	136,341 (5,925)	942,764 (41.0)	0.0	10.8	9.2	14.3	19.8	19.2	1.9	1.6	-1.0	0.2	4.9	59.4
	CTG	VIETNAM JS COMM	36,800	137,021 (5,955)	835,521 (36.3)	1.4	11.6	9.6	61.1	19.8	20.0	1.9	1.6	0.0	2.0	8.0	46.2
	VPB	VIETNAM PROSPERI	41,300	101,381 (4,406)	2,771,574 (120.4)	0.0	11.7	11.1	18.8	21.6	18.5	2.2	1.8	-1.2	-8.1	0.3	103.1
	MBB	MILITARY COMMERC	26,200	73,327 (3,187)	953,977 (41.4)	0.0	10.1	8.6	14.6	21.2	20.7	1.9	1.6	3.1	5.3	21.3	75.1
	HDB	HDBANK	25,500	40,641 (1,766)	208,245 (9.0)	4.2	9.8	7.9	23.3	21.8	21.2	1.8	1.5	-0.6	2.8	7.9	41.5
	STB	SACOMBANK	18,600	33,548 (1,458)	1,183,216 (51.4)	14.0	25.3	17.3	26.5	8.8	11.0	1.7	1.6	0.7	1.7	13.3	74.0
	TPB	TIEN PHONG COMME	27,850	28,732 (1,249)	196,601 (8.5)	0.0	8.3	7.0	37.5	23.0	21.4	1.7	1.4	-0.6	0.4	8.6	32.1
EIB	VIETNAM EXPORT-I	18,500	22,745 (988)	33,633 (1.5)	0.2	42.0	22.8	27.3	5.8	10.0	2.0	1.9	-0.3	-4.3	7.6	50.6	
Bảo hiểm	BVH	BAO VIET HOLDING	61,900	45,950 (1,997)	69,817 (3.0)	21.0	26.8	23.8	15.2	8.4	9.0	2.2	2.1	2.8	11.7	13.6	-6.1
	BMI	BAOMINH INSURANC	26,700	2,439 (106)	31,577 (1.4)	14.2	17.5	13.8	9.1	9.7	11.7	1.5	1.3	3.0	16.6	26.7	21.9
Chứng khoán	SSI	SSI SECURITIES C	33,300	19,947 (867)	751,266 (32.6)	55.4	20.7	16.1	-3.2	14.3	16.2	-	-	2.2	7.4	42.5	52.6
	VCI	VIET CAPITAL SEC	55,000	9,108 (396)	229,531 (10.0)	71.9	-	-	-4.0	-	-	-	-	-0.2	8.7	34.7	68.9
	HCM	HO CHI MINH CITY	29,200	8,907 (387)	264,012 (11.5)	52.4	21.2	-	-19.0	17.1	-	2.9	-	-0.1	16.5	28.5	41.6
	VND	VNDIRECT SECURIT	17,211	5,734 (249)	316,294 (13.7)	27.2	-	-	36.3	-	-	-	-	2.8	16.4	71.9	133.8
Hàng tiêu dùng thiết yếu	VNM	VIET NAM DAIRY P	109,000	227,805 (9,900)	326,465 (14.2)	42.1	18.5	17.4	4.0	33.9	34.5	5.7	5.4	-0.9	-1.3	4.4	-16.4
	SAB	SAIGON BEER ALCO	192,500	123,447 (5,365)	33,508 (1.5)	36.9	21.6	18.8	7.3	23.2	23.6	4.5	4.1	-1.8	3.8	7.4	-14.9
	MSN	MASAN GROUP CORP	95,100	111,712 (4,855)	188,303 (8.2)	16.5	45.0	25.6	-51.9	12.9	17.9	5.9	4.7	-1.2	-0.1	-1.2	15.9
	HNG	HOANG ANH GIA LA	12,450	13,801 (600)	120,833 (5.3)	48.8	-	-	-	-	-	-	-	-0.5	5.8	2.8	-24.4
Công nghiệp (vận tải)	VJC	VIETJET AVIATION	131,800	69,042 (3,001)	60,178 (2.6)	11.0	155.3	23.8	-88.5	3.8	16.6	3.4	2.8	0.0	2.4	2.2	-6.8
	GMD	GEMADEPT CORP	33,100	9,976 (434)	120,683 (5.2)	10.8	26.7	19.4	-57.0	8.6	11.5	2.1	2.0	4.3	9.5	17.3	35.0
	CII	HO CHI MINH CITY	22,600	5,398 (235)	49,838 (2.2)	38.4	15.0	9.0	65.7	6.5	9.9	1.1	1.0	1.6	4.9	-5.9	-10.7
Công nghiệp (Tư bản)	ROS	FLC FAROS CONSTR	3,670	2,083 (091)	141,985 (6.2)	46.4	-	-	-92.4	-	-	-	-	6.9	8.3	-5.2	183.4
	GEX	VIETNAM ELECTRIC	17,224	10,411 (452)	133,410 (5.8)	37.7	10.3	15.5	-12.7	12.6	14.8	-	-	0.9	3.2	13.4	26.5
	CTD	COTECCONS CONSTR	73,200	5,438 (236)	29,903 (1.3)	3.6	14.1	12.5	-52.4	4.0	4.4	0.5	0.5	-0.6	1.1	11.6	-19.6
	REE	REE	59,600	18,419 (800)	43,005 (1.9)	0.0	10.2	8.3	-4.5	13.4	15.2	1.3	1.2	5.4	10.1	8.7	22.6

Nguồn: Bloomberg, KB Securities Vietnam

## Việt Nam – Cổ phiếu tiêu biểu

Ngành	Mã	Tên công ty	Giá bán	Vốn hóa thị trường (VND tỷ, USD mn)	GTGD (VND triệu, USD mn)	Room còn lại (%,-1d)	P/E (X)		EPS CAGR (%)	ROE (%)		P/B (X)		Biến động (%)			
							20E	21E		20E	21E	20E	21E	1D	1W	1M	YTD
Tiền ích	GAS	PETROVIETNAM GAS	90,100	172,447 (7,494)	89,647 (3.9)	46.1	17.9	16.6	-17.5	20.2	20.3	3.4	3.2	2.2	9.1	13.8	8.4
	NT2	PETROVIETNAM NHO	22,850	6,578 (286)	8,531 (0.4)	31.4	13.6	8.8	-10.5	10.5	16.3	-	-	-0.5	7.3	3.2	-15.9
	PPC	PHA LAI THERMAL	26,200	8,400 (365)	6,003 (0.3)	34.1	9.7	9.7	-5.1	12.2	13.4	1.2	1.3	0.0	1.1	-4.8	-1.8
Nguyên vật liệu	HPG	HOA PHAT GRP JSC	32,481	145,287 (6,314)	1,728,630 (75.1)	18.0	8.5	8.0	21.9	38.9	28.5	2.6	1.9	-0.8	-0.4	12.1	67.4
	DPM	PETROVIETNAM FER	17,400	6,809 (296)	36,185 (1.6)	36.5	12.1	13.6	-0.5	9.3	7.8	1.0	1.0	1.6	0.7	15.2	15.2
	DCM	PETRO CA MAU FER	13,650	7,226 (314)	74,509 (3.2)	46.5	19.7	19.1	-4.5	9.3	9.0	1.7	-	2.5	5.5	17.8	44.3
	HSG	HOA SEN GROUP	22,636	11,063 (481)	503,603 (21.9)	38.9	6.6	8.5	67.9	40.8	23.3	2.2	1.7	3.2	5.7	22.6	107.6
	AAA	AN PHÁT BIOPLAST	14,150	3,138 (136)	102,979 (4.5)	97.2	12.2	13.2	17.2	10.5	11.0	1.1	1.2	7.0	22.0	25.2	33.0
Năng lượng	PLX	VIETNAM NATIONAL	56,100	68,375 (2,972)	229,957 (10.0)	4.6	20.9	17.3	-51.0	15.7	16.7	2.9	2.8	1.3	8.0	5.0	3.8
	PVD	PETROVIETNAM DRI	23,400	9,854 (428)	236,411 (10.3)	39.9	47.5	23.3	-11.9	1.5	3.3	0.7	0.7	3.1	6.3	19.2	45.7
	PVT	PETROVIET TRANSP	17,900	5,793 (252)	116,035 (5.0)	35.9	9.9	9.3	1.2	13.6	13.4	1.3	1.2	1.0	9.3	30.1	51.4
Hàng tiêu dùng không thiết yếu	MWG	MOBILE WORLD INV	139,500	65,024 (2,826)	109,935 (4.8)	0.0	12.8	10.2	13.7	28.1	28.3	3.3	2.7	1.5	2.7	-1.8	16.9
	PNJ	PHU NHUAN JEWELR	87,500	19,895 (865)	45,309 (2.0)	0.0	16.2	12.8	2.4	24.6	24.0	3.5	2.8	0.4	-0.3	1.6	17.9
	YEG	YEAH1 GROUP CORP	40,300	1,261 (055)	2,560 (0.1)	70.6	-	-	-	-	-	-	-	-0.5	-0.2	-3.8	-53.7
	FRT	FPT DIGITAL RETA	28,200	2,227 (097)	29,620 (1.3)	30.3	20.8	14.6	-75.2	8.5	11.8	1.8	1.6	1.5	7.8	4.7	-13.1
	PHR	PHUOC HOA RUBBER	61,900	8,387 (365)	49,299 (2.1)	34.6	8.6	12.8	41.2	27.6	19.9	2.2	-	4.9	10.4	17.6	-5.6
Chăm sóc sức khỏe	DHG	DHG PHARMACEUTIC	100,300	13,114 (570)	2,248 (0.1)	45.4	16.9	15.5	10.7	20.5	20.7	3.2	2.9	0.0	0.5	-1.0	-8.7
	PME	PYMEPHARCO JSC	80,200	6,016 (261)	220 (0.0)	11.7	-	-	1.6	-	-	-	-	2.1	2.7	6.3	9.8
IT	FPT	FPT CORP	68,000	61,301 (2,664)	240,627 (10.5)	0.0	18.8	15.4	15.6	25.6	26.4	4.1	3.6	-0.6	0.9	10.8	60.7

Nguồn: Bloomberg, KB Securities Vietnam

## CTCP CHỨNG KHOÁN KB VIỆT NAM (KBSV)

---

### Trụ sở chính:

Địa chỉ: Tầng G, tầng M, tầng 2 và 7, Tòa nhà Sky City số 88 Láng Hạ, Đống Đa, Hà Nội  
Điện thoại: (+84) 24 7303 5333 - Fax: (+84) 24 3776 5928

### Chi nhánh Hà Nội:

Địa chỉ: Tầng 1, Tòa nhà VP, số 5 Điện Biên Phủ, Quận Ba Đình, Hà Nội  
Điện thoại: (+84) 24 7305 3335 - Fax: (+84) 24 3822 3131

### Chi nhánh Hồ Chí Minh:

Địa chỉ: Tầng 2, TNR Tower Nguyễn Công Trứ, 180-192 Nguyễn Trứ, Q1, TP Hồ Chí Minh  
Điện thoại: (+84) 28 7303 5333 - Fax: (+84) 28 3914 1969

### Chi nhánh Sài Gòn:

Địa chỉ: Tầng 1, Saigon Trade Center, 37 Tôn Đức Thắng, Phường Bến Nghé, Q1, Hồ Chí Minh  
Điện thoại: (+84) 28 7306 3338 - Fax: (+84) 28 3910 1611

### LIÊN HỆ

Trung Tâm Khách hàng Tổ chức: (+84) 28 7303 5333 – Ext: 2656

Trung Tâm Khách hàng Cá nhân: (+84) 24 7303 5333 – Ext: 2276

Email: [ccc@kbsec.com.vn](mailto:ccc@kbsec.com.vn)

Website: [www.kbsec.com.vn](http://www.kbsec.com.vn)

## Hệ thống khuyến nghị

---

### Hệ thống khuyến nghị đầu tư cổ phiếu

(dựa trên kỳ vọng tăng giá tuyệt đối trong 6 tháng tới)

Mua:	Nắm giữ:	Bán:
+15% hoặc cao hơn	trong khoảng +15% và -15%	-15% hoặc thấp hơn

### Hệ thống khuyến nghị đầu tư ngành

(dựa trên kỳ vọng tăng giá tuyệt đối trong 6 tháng tới)

Khả quan:	Trung lập:	Kém khả quan:
Vượt trội hơn thị trường	Phù hợp thị trường	Kém hơn thị trường

Ý kiến trong báo cáo này phản ánh đánh giá chuyên môn của (các) chuyên viên phân tích kể từ ngày phát hành và dựa trên thông tin, dữ liệu thu được từ các nguồn mà KBSV cho là đáng tin cậy. KBSV không tuyên bố rằng những thông tin, dữ liệu này là chính xác hoặc đầy đủ. Các quan điểm được trình bày trong báo cáo có thể được thay đổi mà không cần thông báo trước. Khách hàng nên độc lập xem xét các điều kiện, mục tiêu cụ thể của riêng mình và tự chịu trách nhiệm về các quyết định đầu tư. Chúng tôi sẽ không có trách nhiệm đối với các khoản đầu tư hoặc kết quả của chúng. Những tài liệu này là bản quyền của KBSV và không được sao chép, phân phối lại hoặc sửa đổi mà không có sự đồng ý trước bằng văn bản của KBSV. Nhận xét và quan điểm trong báo cáo này có tính chất đưa thông tin chung, chỉ nhằm mục đích tham khảo và không được phép sử dụng cho bất kỳ mục đích nào khác.