

VIETNAM DAILY

[Điểm nhấn thị trường]

TTCK Việt Nam giảm điểm, tương đồng với diễn biến của thị trường chứng khoán thế giới sau khi cổ phiếu Mỹ lao dốc

[Hợp đồng tương lai/Quỹ ETF]

HĐTL giảm điểm bởi diễn biến tiêu cực của TTCK thế giới

[Thông tin doanh nghiệp]

NLG, DPM

[Quan điểm đầu tư]

Chỉ ưu tiên cho các vị thế ngắn hạn, nắm giữ 1 phần nhỏ và trading quay vòng phần còn lại - bán theo kỳ vọng khi vượt đỉnh và mua khi điều chỉnh về lại hỗ trợ

11/05/2021

	Chỉ số	Thay đổi (%, bp)
VNIndex	1,256.04	-0.28
VN30	1,359.19	-0.84
HĐTL VN30F1M	1,350.10	-1.81
HNXIndex	279.76	-0.18
HNX30	417.40	-0.26
UPCoM	81.07	+0.28
USD/VND	23,060	+0.02
Lợi suất TPCP 10 năm (%)	2.37	-0
Lãi suất qua đêm (%)	1.04	+19
Dầu (WTI, \$)	64.17	-1.16
Vàng (LME, \$)	1,836.96	+0.05

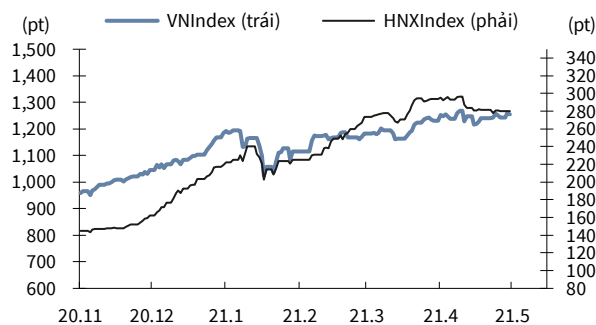


Điểm nhấn thị trường

VNIndex	1,256.04 (-0.28%)
KLGD (triệu CP)	709.5 (+1.8%)
GTGD (triệu US\$)	982.9 (-2.0%)
HNXIndex	279.76 (-0.18%)
KLGD (triệu CP)	110.1 (-5.0%)
GTGD (triệu US\$)	98.4 (+3.8%)
UPCoM	81.07 (+0.28%)
KLGD (triệu CP)	45.5 (-21.2%)
GTGD (triệu US\$)	32.7 (-13.2%)
NETTN mua ròng (triệu US\$)	-12.4

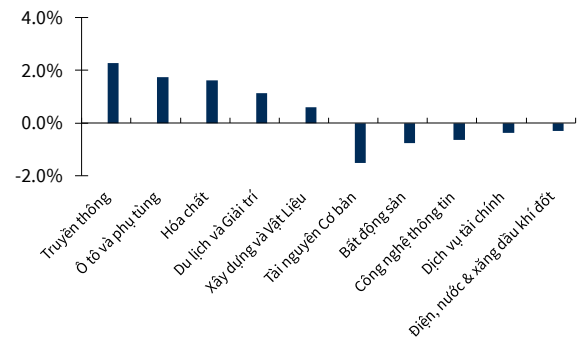
TTCK Việt Nam giảm điểm, tương đồng với diễn biến của thị trường chứng khoán thế giới sau khi cổ phiếu Mỹ lao dốc trước lo ngại số liệu lạm phát Bộ Lao Động Mỹ công bố vào thứ 4 tuần này tăng cao. Phó Thủ tướng yêu cầu cần có giải pháp tăng năng lực sản xuất thép, điều chỉnh sự mất cân đối cung ứng sản phẩm thép trên thị trường bằng cách ưu tiên thị trường trong nước nhằm hạ giá thép, khiến cổ phiếu ngành thép giảm giá HSG (-3.7%), NKG (-1.9%), HPG (-1.6%). Bộ Nông nghiệp Mỹ (USDA) vừa dự báo Việt Nam sẽ tiếp tục đứng thứ hai về xuất khẩu gạo trong năm 2021 và nhu cầu tiêu thụ và dự trữ lương thực trên thế giới vẫn ở mức cao khoảng 44.79 triệu tấn tác động tích cực đến cổ phiếu ngành gạo ở TAR (+3.2%), LTG (+2.4%). Cổ phiếu ô tô giảm giá ở HAX (-1.4%) sau khi Bộ Tài chính đã bác đề xuất giảm 50% lệ phí trước bạ với ô tô đăng ký mới của Hiệp hội các nhà sản xuất ô tô Việt Nam (VAMA). Khối ngoại bán ròng ở HPG (-1.6%), NVL (0%), VIC (-1.1%).

VNIndex & HNXIndex



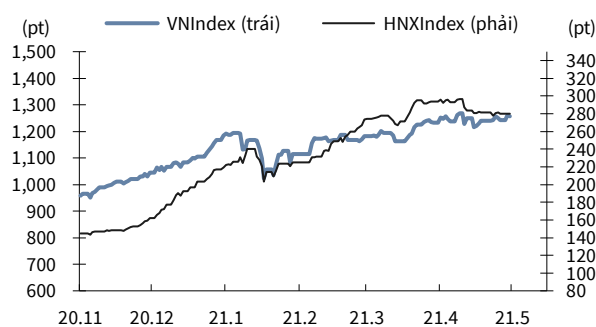
Nguồn: Bloomberg, KB Securities Vietnam

Biến động nhóm ngành



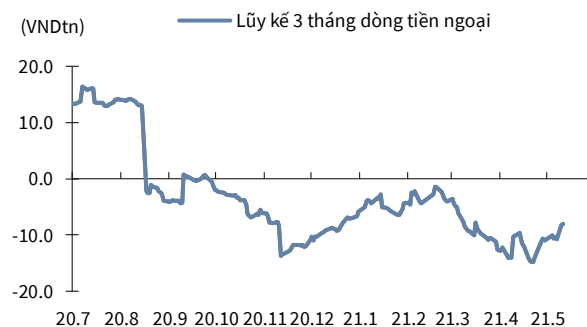
Nguồn: Bloomberg, KB Securities Vietnam

USD/VND & lợi suất trái phiếu chính phủ 10 năm



Nguồn: Bloomberg, KB Securities Vietnam

Giá trị mua ròng khối ngoại lũy kế 3 tháng



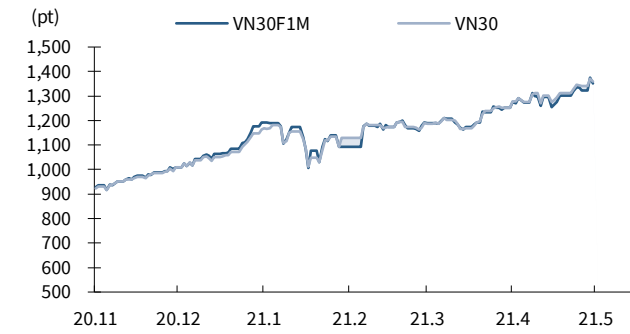
Nguồn: FiinPro, KB Securities Vietnam

Hợp đồng tương lai/Quỹ ETF

VN30	1,359.19 (-0.84%)
VN30F1M	1,350.1 (-1.81%)
Mở cửa	1,373.5
Cao nhất	1,385.0
Thấp nhất	1,348.3
KLGD (HĐ)	275,977 (+44.8%)

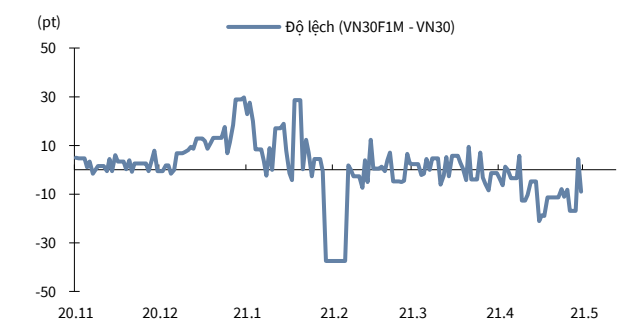
HĐTL giảm điểm bởi diễn biến tiêu cực của TTCK thế giới. Chênh lệch F2105 và VN30 mở cửa ở mức 2.84 và giảm dần trong phiên, đóng cửa ở mức -9.09. NĐTNN bán ròng trong phiên hôm nay. Thanh khoản thị trường tăng nhẹ.

HĐTL VN30F1M & VN30



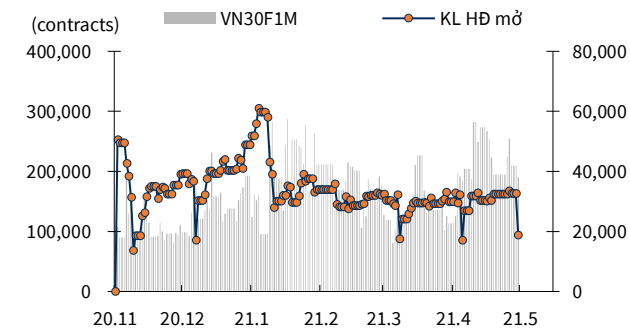
Nguồn: Bloomberg, KB Securities Vietnam

Độ lệch HĐTL VN30F1M so với VN30



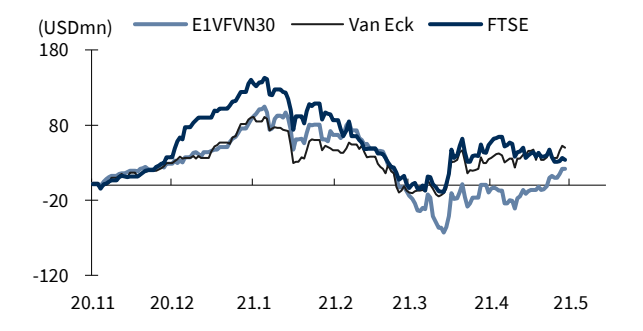
Nguồn: Bloomberg, KB Securities Vietnam

KLGD HĐTL VN30F1M & KL hợp đồng mở



Nguồn: Bloomberg, KB Securities Vietnam

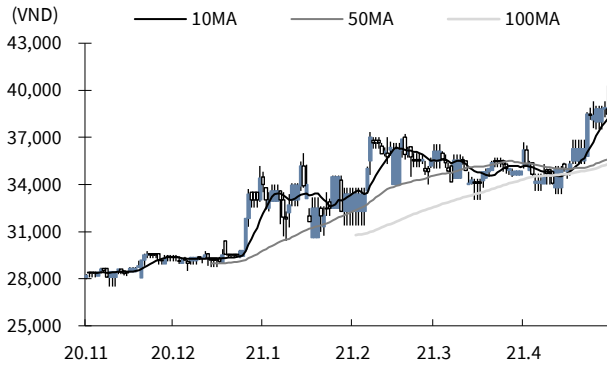
Biến động tổng tài sản các quỹ ETFs lớn



Nguồn: FiinPro, KB Securities Vietnam

Thông tin doanh nghiệp

Nam Long (NLG)

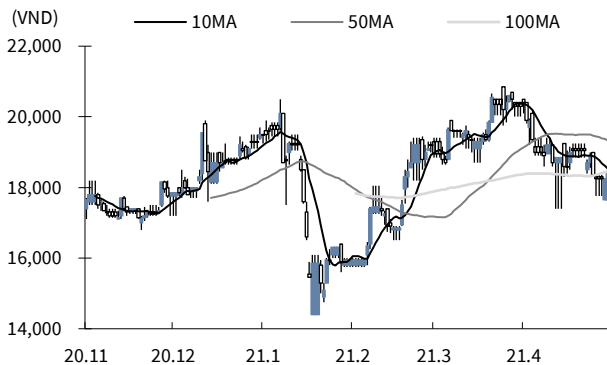


Nguồn: Bloomberg, KB Securities Vietnam

- NLG giảm -1% xuống 38,500 VNĐ/cp.

- NLG thông qua tỷ lệ chi trả cổ tức bằng tiền mặt lần 2 năm 2020 cho các cổ đông hiện hữu là 4.38% (1 cổ phiếu được nhận 438 đồng). Theo đó, tổng số tiền chi trong đợt này là gần 125 tỷ đồng, ngày chốt danh sách chi trả cổ tức là 19/5 và thời gian thanh toán dự kiến 30/6.

Tổng Công ty Phân bón và Hóa chất Dầu khí (DPM)



Nguồn: Bloomberg, KB Securities Vietnam

- DPM tăng 0.8% lên 18,400 VNĐ/cp.

- DPM cho biết trong 4 tháng đầu năm 2021, PVFCCo đã cung ứng gần 350,000 tấn phân bón các loại ra thị trường nội địa và đã dừng các đơn hàng xuất khẩu. Dự kiến trong tháng 5-6/2021, PVFCCo sẽ tiếp tục đưa khoảng 150,000 tấn Phân bón Phú Mỹ ra thị trường.

- Nhà máy Đạm Phú Mỹ có công suất 800,000 tấn/năm dừng máy hơn 1 tháng để bảo dưỡng tổng thể định kỳ trong quý 2/2021.

Quan điểm kỹ thuật

Xu hướng & Hành động

Thị trường cơ sở – Chỉ số VNIndex



Nguồn : Trading View, KB Securities Vietnam

- VNIndex tiếp tục xu hướng tăng điểm trong nửa đầu phiên giao dịch trước khi gặp áp lực bán mạnh và sụt giảm về cuối phiên.
- Với việc chịu ảnh hưởng sớm bởi vùng đỉnh cũ quanh 1280, mẫu nến đảo chiều tiêu cực khiến chỉ số đối mặt với rủi ro mở rộng nhịp điều chỉnh trong phiên kế tiếp. Mặc dù vậy, xu hướng tăng ngắn hạn vẫn đang được duy trì và chỉ số có thể nhận được lực đỡ sớm ở vùng hỗ trợ quanh 1240.
- NĐT được khuyến nghị tiếp tục chỉ ưu tiên cho các vị thế ngắn hạn, nắm giữ 1 phần nhỏ và trading quay vòng phần còn lại - bán theo kỳ vọng khi vượt đỉnh và mua khi điều chỉnh về lại hỗ trợ.

Chỉ số VN30



Thị trường phái sinh – Hợp đồng tương lai VN30F1M (F1)



Nguồn : Trading View, KB Securities Vietnam

Ngưỡng trong phiên

Kháng cự xa: 1362 - 1367

Kháng cự gần: 1355 - 1357

Hỗ trợ gần: 1341 - 1343

Hỗ trợ xa: 1329 - 1334

— F1 diễn biến giằng co trước khi gặp lực bán mạnh và giảm điểm về cuối phiên.

— Mẫu nến đảo chiều tiêu cực khiến chỉ số đối mặt với rủi ro mở rộng nhịp điều chỉnh trong phiên kế tiếp. Mặc dù vậy, xu hướng tăng ngắn hạn vẫn được bảo lưu với điểm đỡ gần quanh 1330.

— Chiến lược giao dịch trong phiên: Ưu tiên mở vị thế LONG ở vùng hỗ trợ trong phiên.

— Chiến lược giao dịch qua đêm: Tiếp tục nắm giữ vị thế qua đêm đã mở.

Lưu ý: Mức dừng lỗ áp dụng cho các vị thế trong phiên là 2 điểm và qua đêm là 5 điểm. Tùy vào khẩu vị rủi ro và diễn biến thực tế, NĐT có thể cần điều chỉnh tăng giảm nhẹ các mức này.

KBSV danh mục đầu tư mẫu

Khối phân tích KBSV

Phương pháp tiếp cận:

- Danh mục tập hợp các cổ phiếu tiềm năng nhất được KBSV nghiên cứu và khuyến nghị nắm giữ trong 3 tháng tới với mục đích mang lại hiệu suất vượt trội so với chỉ số VN30.
- Ngưỡng cắt lỗ tại -15%
- Luôn duy trì 100% danh mục là cổ phiếu (có thể bao gồm CCQ ETF) với trọng số được phân bổ đều (tỷ trọng cổ phiếu trong danh mục được điều chỉnh hàng tháng).

So sánh hiệu suất với VN30 Index

	VN30 Index	Master Portfolio
Tăng trong phiên		
Tăng lũy kế (YTD)		

Danh mục đầu tư mẫu cho NĐT trong nước

Nguồn: Bloomberg, KB Securities Vietnam

Danh mục đầu tư mẫu cho NĐT nước ngoài

Nguồn: Bloomberg, KB Securities Vietnam

Thống kê thị trường

HSX – Top 5 cổ phiếu mua/bán ròng khối ngoại

Mã	Thay đổi (%)	Sở hữu nước ngoài (%)	Mua ròng (Tỷ VND)
----	--------------	-----------------------	-------------------

HNX – Top 5 cổ phiếu mua/bán ròng khối ngoại

Ticker	Thay đổi (%)	Sở hữu nước ngoài (%)	Mua ròng (Tỷ VND)
--------	--------------	-----------------------	-------------------

Mã	Thay đổi (%)	Sở hữu nước ngoài (%)	Bán ròng (Tỷ VND)
----	--------------	-----------------------	-------------------

Ticker	Thay đổi (%)	Sở hữu nước ngoài (%)	Bán ròng (Tỷ VND)
--------	--------------	-----------------------	-------------------

Nguồn: FiinPro, KB Securities Vietnam

Nguồn: FiinPro, KB Securities Vietnam

Nhóm ngành – Top 5 nhóm ngành tăng/giảm trong tuần

5 ngành diễn biến tích cực nhất	Thay đổi (%)	Mã tiêu biểu
---------------------------------	--------------	--------------

Nhóm ngành – Top 5 tăng/giảm trong tháng

5 ngành diễn biến tích cực nhất	Thay đổi (%)	Mã tiêu biểu
---------------------------------	--------------	--------------

5 ngành diễn biến tiêu cực nhất	Thay đổi (%)	Mã tiêu biểu
---------------------------------	--------------	--------------

5 ngành diễn biến tiêu cực nhất	Thay đổi (%)	Mã tiêu biểu
---------------------------------	--------------	--------------

Nguồn: FiinPro, KB Securities Vietnam

Nguồn: FiinPro, KB Securities Vietnam

Việt Nam – Cổ phiếu tiêu biểu

Nguồn: Bloomberg, KB Securities Vietnam

Việt Nam – Cổ phiếu tiêu biểu

Nguồn: Bloomberg, KB Securities Vietnam

KHOẢNG PHÂN TÍCH CÔNG TY CHỨNG KHOẢN KB VIỆT NAM

Giám đốc Khối Phân Tích – Nguyễn Xuân Bình
binhnx@kbsec.com.vn

Phân tích Ví mô & Chiến lược Thị trường

Giám đốc Kinh tế Ví mô & Chiến lược thị trường – Trần Đức Anh
anhdt@kbsec.com.vn

Chuyên viên Phân tích Ví mô – Thái Thị Việt Trinh
trinhthv@kbsec.com.vn

Chuyên viên Chiến lược Thị trường – Lê Anh Tùng
tungla@kbsec.com.vn

Chuyên viên Phân tích Doanh nghiệp – Trần Thị Phương Anh
anhthp@kbsec.com.vn

Phân tích Doanh nghiệp (Hà Nội)

Giám đốc Phân tích Doanh nghiệp (Hà Nội) – Dương Đức Hiếu
hieudd@kbsec.com.vn

Chuyên viên Phân tích Công nghệ & Logistics – Nguyễn Anh Tùng
tungna@kbsec.com.vn

Chuyên viên Phân tích Bất động sản – Phạm Hoàng Bảo Nga
ngaphb@kbsec.com.vn

Chuyên viên Phân tích Năng lượng & Vật liệu xây dựng – Nguyễn Ngọc Hiếu
hieunn@kbsec.com.vn

CTCP CHỨNG KHOÁN KB VIỆT NAM (KBSV)

Trụ sở chính:

Địa chỉ: Tầng G, tầng M, tầng 2 và 7, Tòa nhà Sky City số 88 Láng Hạ, Đống Đa, Hà Nội
Điện thoại: (+84) 24 7303 5333 - Fax: (+84) 24 3776 5928

Chi nhánh Hà Nội:

Địa chỉ: Tầng 1, Tòa nhà VP, số 5 Điện Biên Phủ, Quận Ba Đình, Hà Nội
Điện thoại: (+84) 24 7305 3335 - Fax: (+84) 24 3822 3131

Chi nhánh Hồ Chí Minh:

Địa chỉ: Tầng 2, TNR Tower Nguyễn Công Trứ, 180-192 Nguyễn Trứ, Q1, TP Hồ Chí Minh
Điện thoại: (+84) 28 7303 5333 - Fax: (+84) 28 3914 1969

Chi nhánh Sài Gòn:

Địa chỉ: Tầng 1, Saigon Trade Center, 37 Tôn Đức Thắng, Phường Bến Nghé, Q1, Hồ Chí Minh
Điện thoại: (+84) 28 7306 3338 - Fax: (+84) 28 3910 1611

LIÊN HỆ

Trung Tâm Khách hàng Tổ chức: (+84) 28 7303 5333 – Ext: 2656

Trung Tâm Khách hàng Cá nhân: (+84) 24 7303 5333 – Ext: 2276

Email: ccc@kbsec.com.vn

Website: www.kbsec.com.vn

Hệ thống khuyến nghị

Hệ thống khuyến nghị đầu tư cổ phiếu

(dựa trên kỳ vọng tăng giá tuyệt đối trong 6 tháng tới)

Mua:	Nắm giữ:	Bán:
+15% hoặc cao hơn	trong khoảng +15% và -15%	-15% hoặc thấp hơn

Hệ thống khuyến nghị đầu tư ngành

(dựa trên kỳ vọng tăng giá tuyệt đối trong 6 tháng tới)

Khả quan:	Trung lập:	Kém khả quan:
Vượt trội hơn thị trường	Phù hợp thị trường	Kém hơn thị trường

Ý kiến trong báo cáo này phản ánh đánh giá chuyên môn của (các) chuyên viên phân tích kể từ ngày phát hành và dựa trên thông tin, dữ liệu thu được từ các nguồn mà KBSV cho là đáng tin cậy. KBSV không tuyên bố rằng những thông tin, dữ liệu này là chính xác hoặc đầy đủ. Các quan điểm được trình bày trong báo cáo có thể được thay đổi mà không cần thông báo trước. Khách hàng nên đọc lập xem xét các điều kiện, mục tiêu cụ thể của riêng mình và tự chịu trách nhiệm về các quyết định đầu tư. Chúng tôi sẽ không có trách nhiệm đối với các khoản đầu tư hoặc kết quả của chúng. Những tài liệu này là bản quyền của KBSV và không được sao chép, phân phối lại hoặc sửa đổi mà không có sự đồng ý trước bằng văn bản của KBSV. Nhận xét và quan điểm trong báo cáo này có tính chất đưa thông tin chung, chỉ nhằm mục đích tham khảo và không được phép sử dụng cho bất kỳ mục đích nào khác.