

# VIETNAM DAILY

## [Điểm nhấn thị trường]

TTCK Việt Nam giảm điểm khi dịch bệnh tiếp tục diễn biến phức tạp

## [Hợp đồng tương lai/Quỹ ETF]

HĐTL giảm điểm khi tình hình Covid-19 ở Việt Nam thêm nhiều diễn biến phức tạp

## [Thông tin doanh nghiệp]

VIC, BCM

## [Quan điểm đầu tư]

NĐT được khuyến nghị ưu tiên tập trung cho các vị thế ngắn hạn, nắm giữ 1 phần nhỏ và trading quay vòng phần còn lại - bán theo kỳ vọng khi vượt đỉnh và mua khi điều chỉnh về lại hỗ trợ

07/05/2021

	Chỉ số	Thay đổi (%, bp)
VNIndex	1,241.81	-0.70
VN30	1,340.73	-0.29
HĐTL VN30F1M	1,323.80	-0.95
HNXIndex	279.86	-0.44
HNX30	416.96	-0.68
UPCoM	80.85	-0.41
USD/VND	23,065	+0.03
Lợi suất TPCP 10 năm (%)	2.37	-0
Lãi suất qua đêm (%)	0.98	+10
Dầu (WTI, \$)	64.65	-0.09
Vàng (LME, \$)	1,821.65	+0.35



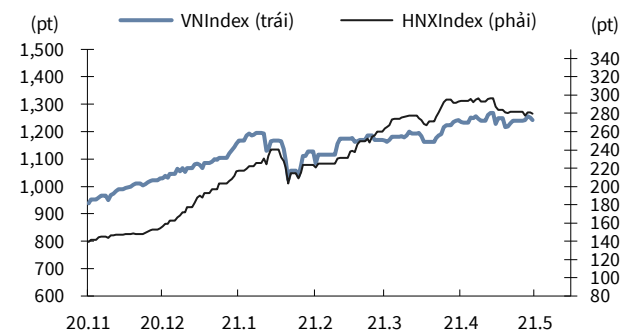
# Điểm nhấn thị trường

<b>VNIndex</b>	<b>1,241.81 (-0.70%)</b>
<b>KLGD (triệu CP)</b>	<b>745.2 (+16.2%)</b>
<b>GTGD (triệu U\$)</b>	<b>972.0 (+10.3%)</b>
<b>HNXIndex</b>	<b>279.86 (-0.44%)</b>
<b>KLGD (triệu CP)</b>	<b>115.2 (+1.0%)</b>
<b>GTGD (triệu U\$)</b>	<b>94.0 (+8.4%)</b>
<b>UPCoM</b>	<b>80.85 (-0.41%)</b>
<b>KLGD (triệu CP)</b>	<b>97.9 (+75.2%)</b>
<b>GTGD (triệu U\$)</b>	<b>39.0 (+1.0%)</b>

TTCK Việt Nam giảm điểm khi dịch bệnh tiếp tục diễn biến phức tạp. Giá dầu giảm trước lo ngại tình hình bùng phát tại Ấn Độ khiến cổ phiếu dầu khí giảm giá PVD (-3%), PVS (-2.4%). Cổ phiếu Hòa Phát HPG (+2.4%) tăng điểm sau khi Tập đoàn cho biết trong tháng 4 vừa qua doanh nghiệp đã tiêu thụ 869,000 tấn sản phẩm thép các loại (+65% YoY), kéo theo sự tăng giá cổ phiếu cùng ngành NKG (+6.8%), HSG (+5.2%). Hiệp hội Chế biến và Xuất khẩu Thủy sản Việt Nam dự báo xuất khẩu thủy sản quý 2 sẽ tiếp đà tăng trưởng 10% đạt 2.1 tỷ USD, hỗ trợ cổ phiếu ngành thủy sản tăng giá ở AAM (+1.5%), SEA (+2.1%). Khối ngoại bán ròng ở VPB (-0.5%), HPG (+2.4%), VNM (-2.9%).

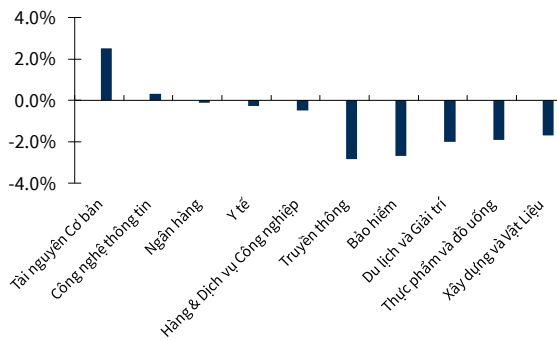
**NĐTNN mua ròng (triệu U\$) -13.8**

**VNIndex & HNXIndex**



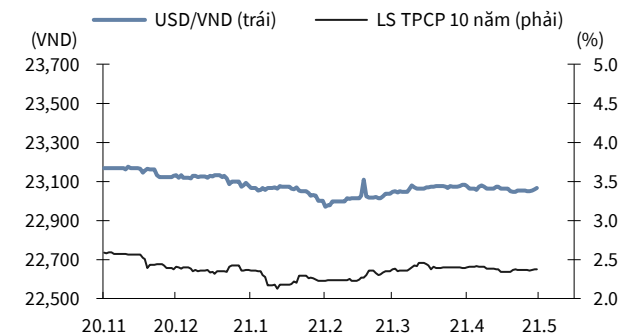
Nguồn: Bloomberg, KB Securities Vietnam

**Biến động nhóm ngành**



Nguồn: Bloomberg, KB Securities Vietnam

**USD/VND & lợi suất trái phiếu chính phủ 10 năm**



Nguồn: Bloomberg, KB Securities Vietnam

**Giá trị mua ròng khối ngoại lũy kế 3 tháng**



Nguồn: FiinPro, KB Securities Vietnam

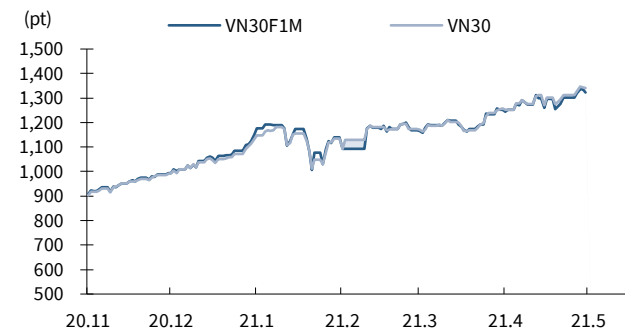
# Hợp đồng tương lai/Quỹ ETF

<b>VN30</b>	<b>1,340.73 (-0.29%)</b>
<b>VN30F1M</b>	<b>1,323.8 (-0.95%)</b>
<b>Mở cửa</b>	<b>1,336.2</b>
<b>Cao nhất</b>	<b>1,339.8</b>
<b>Thấp nhất</b>	<b>1,314.0</b>

HĐTL giảm điểm khi tình hình Covid-19 ở Việt Nam thêm nhiều diễn biến phức tạp. Chênh lệch F2105 và VN30 mở cửa ở mức -9.14 và mở rộng đà giảm, đóng cửa ở mức -16.93. NĐTNN mua mạnh trong phiên hôm nay. Thanh khoản thị trường giảm nhẹ.

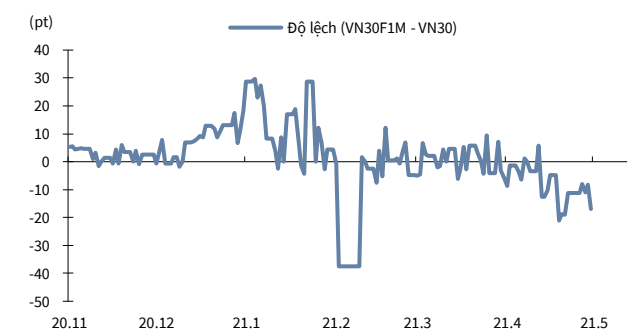
<b>KLGD (HĐ)</b>	<b>210,138 (-17.2%)</b>
------------------	-------------------------

## HĐTL VN30F1M & VN30



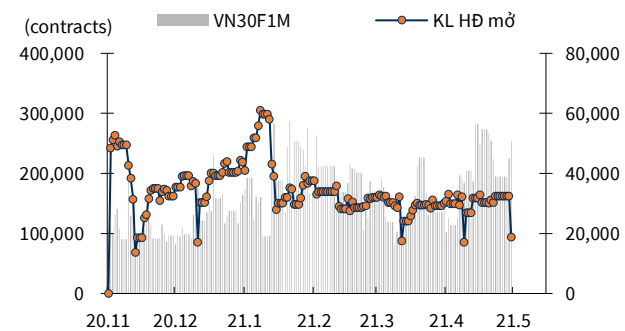
Nguồn: Bloomberg, KB Securities Vietnam

## Độ lệch HĐTL VN30F1M so với VN30



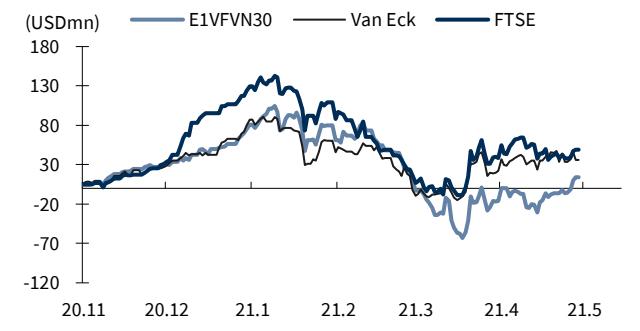
Nguồn: Bloomberg, KB Securities Vietnam

## KLGD HĐTL VN30F1M & KL hợp đồng mở



Nguồn: Bloomberg, KB Securities Vietnam

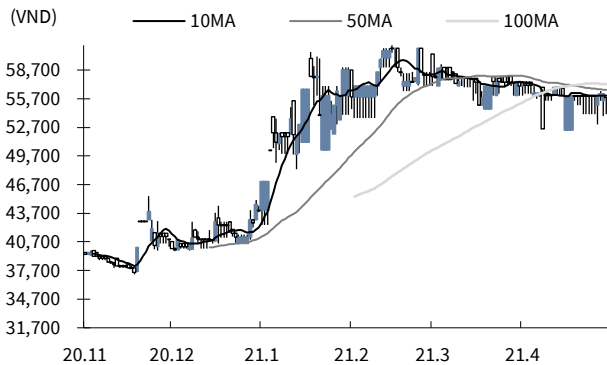
## Biến động tổng tài sản các quỹ ETFs lớn



Nguồn: FiinPro, KB Securities Vietnam

# Thông tin doanh nghiệp

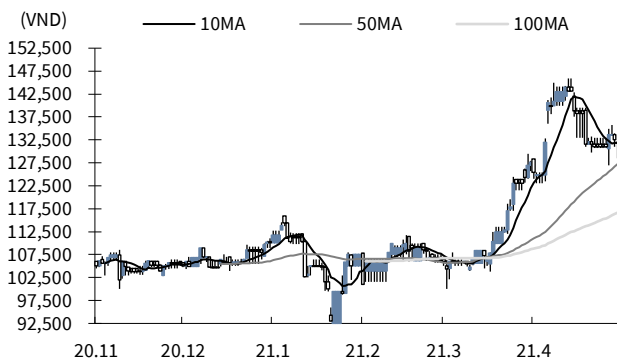
## Becamex (BCM)



Nguồn: Bloomberg, KB Securities Vietnam

- BCM giảm -0.7% xuống 55,800 VNĐ/cp.
- BCM đề ra mục tiêu kinh doanh 2021 với lợi nhuận 2,300 tỷ đồng (+5% YoY) và doanh thu 8,900 tỷ đồng (+15% YoY).
- BCM dự kiến chi trả cổ tức năm 2020 lên 8% và dừng kế hoạch tăng vốn do chưa được phê duyệt lộ trình thoái vốn và tỷ lệ Nhà nước nắm giữ.

## Vingroup (VIC)



Nguồn: Bloomberg, KB Securities Vietnam

- VIC giảm -0.4% xuống 132,000 VNĐ/cp.
- VinFast, công ty con của VIC, sẽ đóng một phần Trung tâm thiết kế và kỹ thuật tại Úc – nơi có các cựu nhân sự của Holden, Ford và Toyota làm việc sau gần một năm hoạt động bởi dịch bệnh COVID-19 khiến việc di chuyển giữa các nước trở nên khó khăn. Đại diện VinFast cho biết VinFast muốn dồn toàn lực để phát triển ô tô tại Việt Nam.

# Quan điểm kỹ thuật

## Xu hướng & Hành động

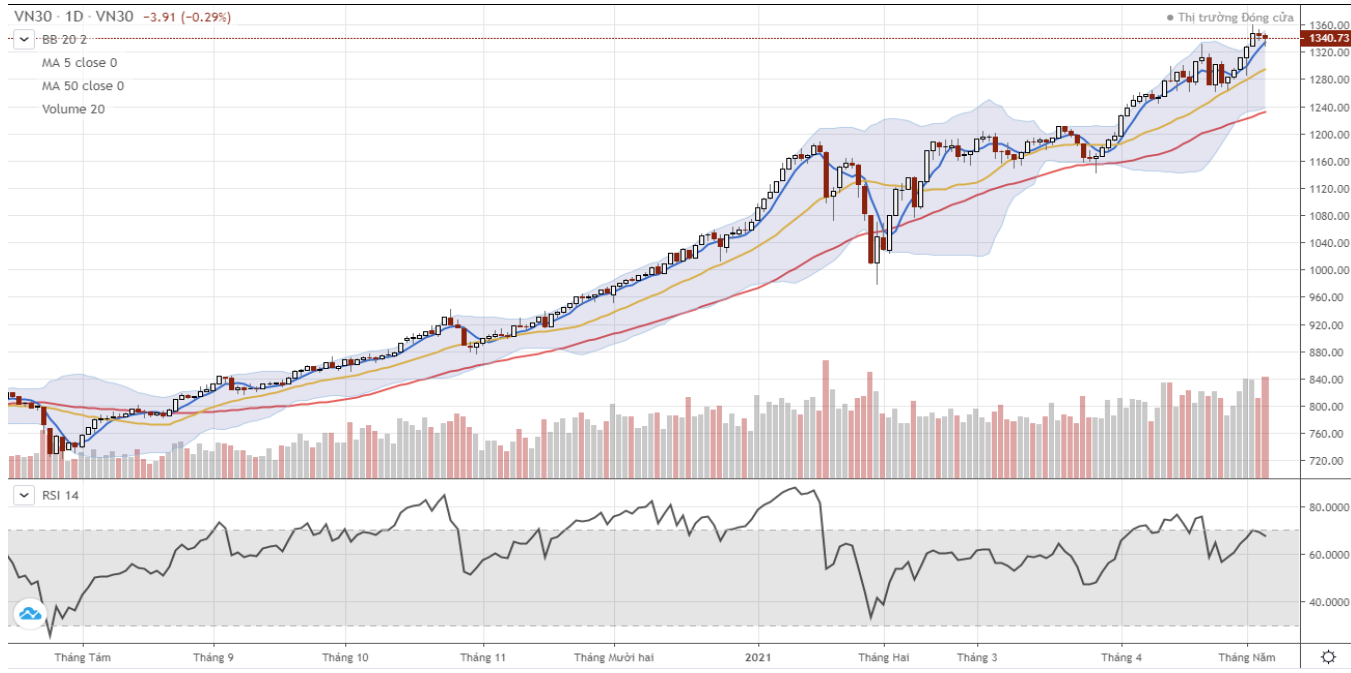
### Thị trường cơ sở – Chỉ số VNIndex



Nguồn : Trading View, KB Securities Vietnam

- VNIndex trải qua nhịp giảm điểm mạnh vào giữa phiên nhưng đã phục hồi và lấy lại phần lớn số điểm đã mất về cuối phiên.
- Chúng tôi cho rằng xu hướng tăng ngắn hạn vẫn được bảo lưu mặc dù chỉ số có thể tiếp tục trải qua diễn biến rung lắc. Rủi ro điều chỉnh sâu chỉ tăng cao nếu chỉ số đánh mất vùng hỗ trợ gần tại 1125-1130 trong phiên kế tiếp.
- NĐT được khuyến nghị ưu tiên tập trung cho các vị thế ngắn hạn, nắm giữ 1 phần nhỏ và trading quay vòng phần còn lại - bán theo kỳ vọng khi vượt đỉnh và mua khi điều chỉnh về lại hỗ trợ.

## Chỉ số VN30



## Thị trường phái sinh – Hợp đồng tương lai VN30F1M (F1)



Nguồn : Trading View, KB Securities Vietnam

### Ngưỡng trong phiên

Kháng cự xa: 1338-1341

Kháng cự gần: 1331-1334

Hỗ trợ gần: 1319-1322

Hỗ trợ xa: 1304-1309

- F1 trải qua nhịp giảm điểm mạnh vào giữa phiên nhưng đã phục hồi và lấy lại 1 phần điểm số đã mất về cuối phiên.
- Chúng tôi cho rằng xu hướng tăng ngắn hạn vẫn được bảo lưu mặc dù chỉ số có thể tiếp tục trải qua diễn biến rung lắc. Rủi ro điều chỉnh sâu chỉ tăng cao nếu F1 đánh mất vùng hỗ trợ xa tại quanh 1305 trong phiên kế tiếp.
- Chiến lược giao dịch trong phiên: Ưu tiên mở vị thế LONG ở vùng hỗ trợ trong phiên.
- Chiến lược giao dịch qua đêm: Tiếp tục nắm giữ vị thế qua đêm đã mở.

Lưu ý: Mức dừng lỗ áp dụng cho các vị thế trong phiên là 2 điểm và qua đêm là 5 điểm. Tùy vào khẩu vị rủi ro và diễn biến thực tế, NĐT có thể cần điều chỉnh tăng giảm nhẹ các mức này.

# KBSV danh mục đầu tư mẫu

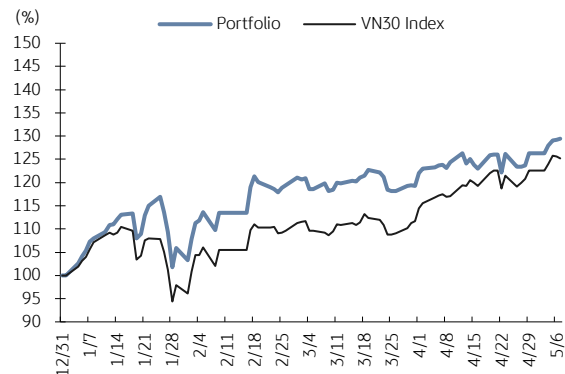
Khối phân tích KBSV

## Phương pháp tiếp cận:

- Danh mục tập hợp các cổ phiếu tiềm năng nhất được KBSV nghiên cứu và khuyến nghị nắm giữ trong 3 tháng tới với mục đích mang lại hiệu suất vượt trội so với chỉ số VN30.
- Ngưỡng cắt lỗ tại -15%
- Luôn duy trì 100% danh mục là cổ phiếu (có thể bao gồm CCQ ETF) với trọng số được phân bổ đều (tỷ trọng cổ phiếu trong danh mục được điều chỉnh hàng tháng).

	VN30 Index	Master Portfolio
Tăng trong phiên	-0.29%	0.16%
Tăng lũy kế (YTD)	25.21%	29.44%

## So sánh hiệu suất với VN30 Index



## Danh mục đầu tư mẫu cho NĐT trong nước

Mã CP	Ngày khuyến nghị	Giá đóng cửa 07/05/2021	Tăng/giảm trong phiên (%)	Tăng/giảm lũy kế (%)	Điểm nhấn đầu tư
Mobile World (MWG)	09/08/2019	140,200	-1.3%	21.0%	- MWG đã tối ưu hóa doanh thu cho chuỗi cửa ĐMX và TGDD - BHX dự kiến sớm đạt điểm hòa vốn tại cửa hàng và trung tâm phân phối - Về dài hạn, BHX đặt mục tiêu năm 10-15% thị trường bán lẻ thực phẩm
Nam Long Invest (NLG)	03/06/2019	38,800	1.0%	58.7%	- NLG dẫn đầu trong phát triển nhà ở phân khúc trung cấp và vừa túi tiền - Tình tài chính lành mạnh với tỷ lệ nợ vay thấp
Phu Nhuận Jewelry (PNJ)	22/03/2019	95,500	-0.5%	24.6%	- Tăng trưởng doanh số bán lẻ trang sức vẫn duy trì ở mức cao - PNJ hội tụ đủ điều kiện để thành công trên thị trường đồng hồ đeo tay - Hoạt động kinh doanh cốt lõi tăng trưởng trở lại sau sự cố "ERP"
Military Bank (MBB)	18/12/2018	31,600	0.0%	86.0%	- NFI tăng trưởng mạnh mẽ từ dịch vụ bảo hiểm (thông qua MIC) - Tỷ lệ CASA cao và việc gia tăng cho vay bán lẻ cải thiện NIM - MCredit vẫn đang được đặt nhiều kỳ vọng với lợi thế huy động vốn
Refrig Elec Eng (REE)	11/10/2018	56,100	1.8%	65.0%	- Màng cho thuê vẫn phòng đem lại dòng tiền ổn định cho REE - Đầu tư chiến lược vào ngành tiện ích đem về dòng cổ tức ổn định dài hạn
FPT Corp (FPT)	06/09/2018	83,000	0.4%	147.9%	- Hoạt động xuất khẩu phần mềm đang tăng trưởng mạnh - Màng viễn thông dự kiến duy trì ổn định tăng trưởng 15% - Dự kiến FPT có thể duy trì tốc độ tăng trưởng lợi nhuận trên 20% hết 2020
Vietin Bank (CTG)	01/31/2020	43,800	2.1%	79.5%	- Kết quả kinh doanh tăng trưởng mạnh trong năm 2019 - Kỳ vọng vào việc tăng vốn sẽ diễn ra mạnh mẽ trong năm 2020 - Chất lượng tài sản được cải thiện mạnh
PV Gas (GAS)	11/12/2020	84,000	-1.1%	14.4%	- Hưởng lợi từ nhu cầu LNG tăng cao trước tình trạng thiếu hụt của ngành điện - Thông tin về vaccine, OPEC+ trì hoãn nâng sản lượng hỗ trợ giá dầu - Kỳ vọng việc xây dựng cảng LNG Thị Vải được đẩy mạnh
Hoa Phat Group (HPG)	04/12/2019	60,800	2.4%	211.1%	- Sản lượng tiêu thụ thép bắt đầu hồi phục trở lại - Giá thép xây dựng có tín hiệu bắt đầu xu hướng hồi phục - Công suất tăng thêm từ dự án Dung Quất giúp HPG mở rộng thị phần.
Kinhbạc City Development (KBC)	09/03/2020	36,400	-3.2%	165.7%	- Giá bán khu đô thị Tràng Duệ cao hơn kỳ vọng - Hưởng lợi từ các Hiệp định thương mại tự do, đặc biệt là EVFTA - Covid-19 đẩy nhanh quá trình chuyển dịch nhà máy khỏi Trung Quốc

Nguồn: Bloomberg, KB Securities Vietnam

# Thống kê thị trường

## HSX – Top 5 cổ phiếu mua/bán ròng khối ngoại

Mã	Thay đổi (%)	Sở hữu nước ngoài (%)	Mua ròng (Tỷ VND)
FUEVFNVD	-3.0%	99.3%	129.5
VHM	-1.6%	22.5%	60.9
CTG	2.1%	26.0%	52.1
MBB	0.0%	22.9%	48.1
NVL	0.1%	8.2%	41.2

Mã	Thay đổi (%)	Sở hữu nước ngoài (%)	Bán ròng (Tỷ VND)
VPB	-0.5%	22.7%	-368.8
HPG	2.4%	30.3%	-123.6
VNM	-2.9%	55.4%	-95.5
HDB	4.2%	17.3%	-66.5
VCI	0.0%	24.3%	-47.5

Nguồn: FiinPro, KB Securities Vietnam

## HNX – Top 5 cổ phiếu mua/bán ròng khối ngoại

Ticker	Thay đổi (%)	Sở hữu nước ngoài (%)	Mua ròng (Tỷ VND)
SHB	0.0%	4.0%	0.9
IDV	-2.6%	18.3%	0.7
NTP	-0.6%	19.0%	0.6
ACM	-8.6%	4.6%	0.4
S99	-4.7%	0.7%	0.4

Ticker	Thay đổi (%)	Sở hữu nước ngoài (%)	Bán ròng (Tỷ VND)
PAN	-1.2%	37.0%	-4.7
NRC	-3.3%	7.8%	-3.4
VND	2.9%	24.4%	-1.3
VCS	-0.1%	3.9%	-0.9
IDJ	-3.4%	3.1%	-0.9

Nguồn: FiinPro, KB Securities Vietnam

## Nhóm ngành – Top 5 nhóm ngành tăng/giảm trong tuần

5 ngành diễn biến tích cực nhất	Thay đổi (%)	Mã tiêu biểu
Tài nguyên Cơ bản	5.3%	HPG, HSG
Ngân hàng	3.1%	TCB, CTG
Công nghệ thông tin	2.1%	FPT, CMG
Dịch vụ tài chính	1.2%	FUEVFNVD, HCM
Dầu khí	0.9%	PLX, PVD

5 ngành diễn biến tiêu cực nhất	Thay đổi (%)	Mã tiêu biểu
Truyền thông	-6.8%	ADG, YEG
Thực phẩm và đồ uống	-5.4%	VNM, SAB
Du lịch và Giải trí	-4.8%	VJC, HVN
Bảo hiểm	-4.4%	BVH, BIC
Xây dựng và Vật Liệu	-2.8%	VGC, VCG

Nguồn: FiinPro, KB Securities Vietnam

## Nhóm ngành – Top 5 tăng/giảm trong tháng

5 ngành diễn biến tích cực nhất	Thay đổi (%)	Mã tiêu biểu
Tài nguyên Cơ bản	20.7%	HPG, HSG
Ngân hàng	6.7%	VPB, VPB
Bán lẻ	3.9%	MWG, PSH
Bất động sản	3.6%	NVL, VIC
Y tế	0.2%	DHG, OPC

5 ngành diễn biến tiêu cực nhất	Thay đổi (%)	Mã tiêu biểu
Truyền thông	-20.7%	YEG, YEG
Du lịch và Giải trí	-12.4%	HVN, VJC
Bảo hiểm	-11.2%	BVH, BIC
Hóa chất	-10.0%	GVR, PHR
Dầu khí	-9.8%	PVD, PLX

Nguồn: FiinPro, KB Securities Vietnam



## Việt Nam – Cổ phiếu tiêu biểu

Ngành	Mã	Tên công ty	Giá bán	Vốn hóa thị trường (VNDtỷ, USDmn)	GTGD (VNDtỷ, USDmn)	Room còn lại (%,-1d)	P/E (X)			ROE (%)		P/B (X)		Biến động (%)			
							20E	21E	EPS CAGR (%)	20E	21E	20E	21E	1D	1W	1M	YTD
Bất Động Sản	VIC	VINGROUP JSC	110,000	372,067 (16,170)	350,194 (15.2)	22.5	82.3	52.4	14.7	8.1	10.4	4.8	4.3	-0.4	0.4	3.4	22.0
	VHM	VINHOMES JSC	103,200	339,478 (14,753)	591,927 (25.7)	26.6	10.4	8.7	35.9	31.2	28.3	2.8	2.1	-1.6	-3.8	-3.4	8.5
	VRE	VINCOM RETAIL JS	34,850	79,190 (3,442)	246,702 (10.7)	17.8	24.7	19.8	-7.6	9.3	10.5	2.2	2.0	-0.6	-1.6	-12.4	-1.3
	NVL	NO VA LAND INVES	81,500	86,712 (3,768)	310,260 (13.5)	31.3	34.0	26.3	6.7	13.5	15.4	4.4	3.7	0.1	6.1	54.1	108.1
	KDH	KHANG DIEN HOUSE	34,300	19,167 (833)	158,031 (6.9)	11.6	16.7	12.5	18.0	15.2	17.6	2.3	2.0	-0.4	4.2	17.7	23.9
	DXG	DAT XANH GROUP	24,300	12,594 (547)	188,017 (8.2)	13.9	17.0	8.4	-	10.9	18.9	1.6	1.3	0.2	0.6	-3.5	46.4
Ngân hàng	VCB	BANK FOR FOREIGN	102,000	378,305 (16,441)	208,415 (9.0)	6.3	16.8	13.6	11.7	20.6	21.6	3.0	2.6	-2.3	-2.0	-4.8	-0.9
	BID	BANK FOR INVESTM	43,400	174,556 (7,586)	135,408 (5.9)	12.7	16.5	11.6	-5.3	12.0	15.2	1.8	1.5	-1.5	0.1	-10.8	-15.1
	TCB	VIETNAM TECHNOLO	38,900	136,341 (5,925)	611,350 (26.5)	0.0	11.0	9.4	14.3	18.4	17.9	1.9	1.6	-0.1	17.8	11.5	49.4
	CTG	VIETNAM JS COMM	36,800	137,021 (5,955)	695,411 (30.2)	1.4	9.3	8.4	61.1	19.5	19.0	1.6	1.4	2.1	10.2	1.9	26.8
	VPB	VIETNAM PROSPERI	41,300	101,381 (4,406)	865,973 (37.6)	0.0	12.5	10.5	18.8	20.2	19.2	2.4	1.9	-0.5	11.8	32.3	89.2
	MBB	MILITARY COMMERC	26,200	73,327 (3,187)	564,568 (24.5)	0.0	8.5	7.1	14.6	20.0	20.4	1.6	1.3	0.0	4.5	-0.6	38.7
	HDB	HDBANK	25,500	40,641 (1,766)	160,594 (7.0)	4.2	8.8	7.4	23.3	20.4	20.5	1.8	1.5	4.2	11.7	8.1	26.3
	STB	SACOMBANK	18,600	33,548 (1,458)	972,091 (42.1)	14.0	16.5	10.0	26.5	9.7	13.5	1.4	1.3	-1.6	-0.8	7.6	42.0
	TPB	TIEN PHONG COMME	27,850	28,732 (1,249)	158,853 (6.9)	0.0	7.3	5.6	37.5	23.3	23.4	1.4	1.2	3.4	6.8	1.0	8.6
	EIB	VIETNAM EXPORT-I	18,500	22,745 (988)	36,375 (1.6)	0.2	-	-	27.3	-	-	-	-	-	-0.4	-6.5	11.7
Bảo hiểm	BVH	BAO VIET HOLDING	61,900	45,950 (1,997)	60,563 (2.6)	21.0	23.4	19.8	15.2	8.2	9.5	1.9	1.8	-3.2	-5.6	-14.5	-17.9
	BMI	BAOMINH INSURANC	26,700	2,439 (106)	17,987 (0.8)	14.2	13.8	12.1	9.1	9.3	10.2	1.1	1.0	-0.4	2.4	8.1	-8.2
Chứng khoán	SSI	SSI SECURITIES C	33,300	19,947 (867)	435,603 (18.9)	55.4	14.6	13.6	-3.2	12.7	12.8	-	-	-0.5	1.9	-7.5	-1.2
	VCI	VIET CAPITAL SEC	55,000	9,108 (396)	98,670 (4.3)	71.9	13.7	-	-4.0	15.5	-	-	-	0.0	-0.3	-7.0	9.6
	HCM	HO CHI MINH CITY	29,200	8,907 (387)	127,204 (5.5)	52.4	16.6	-	-19.0	15.4	-	2.1	-	-0.2	4.4	-4.4	1.1
	VND	VNDIRECT SECURIT	27,500	5,734 (249)	248,728 (10.8)	27.2	-	-	36.3	11.2	-	-	-	2.9	10.6	16.2	31.7
Hàng tiêu dùng thiết yếu	VNM	VIET NAM DAIRY P	109,000	227,805 (9,900)	433,157 (18.8)	42.1	17.0	15.6	4.0	34.5	34.9	5.3	4.9	-2.9	-7.2	-13.1	-20.0
	SAB	SAIGON BEER ALCO	192,500	123,447 (5,365)	30,395 (1.3)	36.9	18.9	16.2	7.3	25.4	26.0	4.2	3.8	-1.9	-9.9	-13.6	-21.5
	MSN	MASAN GROUP CORP	95,100	111,712 (4,855)	298,964 (13.0)	16.5	40.6	24.6	-51.9	13.8	20.5	5.9	4.7	-0.6	-4.0	1.3	6.9
	HNG	HOANG ANH GIA LA	12,450	13,801 (600)	168,343 (7.3)	48.8	-	-	-	-	-	-	-	-3.6	-7.0	-10.8	-26.5
Công nghiệp (vận tải)	VJC	VIETJET AVIATION	131,800	69,042 (3,001)	69,467 (3.0)	11.0	57.9	20.5	-88.5	5.2	18.8	3.8	3.1	-2.0	-5.2	-10.2	-4.4
	GMD	GEMADEPT CORP	33,100	9,976 (434)	80,683 (3.5)	10.8	20.8	16.1	-57.0	7.9	10.8	1.6	1.7	-1.6	1.2	-4.9	4.6
	CII	HO CHI MINH CITY	22,600	5,398 (235)	52,105 (2.3)	38.4	11.9	8.3	65.7	8.8	10.6	1.0	1.0	-2.2	-3.6	-20.8	-7.2
Công nghiệp (Tư bản)	ROS	FLC FAROS CONSTR	3,670	2,083 (091)	291,853 (12.7)	46.4	-	-	-92.4	-	-	-	-	-5.6	-4.2	23.3	145.1
	GEX	VIETNAM ELECTRIC	21,600	10,411 (452)	173,893 (7.5)	37.7	22.8	12.0	-12.7	9.9	14.7	-	-	-2.1	-1.7	-4.6	15.6
	CTD	COTECCONS CONSTR	73,200	5,438 (236)	39,586 (1.7)	3.6	8.4	8.1	-52.4	6.1	6.7	0.6	0.5	-6.2	-7.7	-19.7	-24.6
	REE	REE	59,600	18,419 (800)	32,945 (1.4)	0.0	9.7	8.3	-4.5	14.6	13.0	1.3	1.6	1.8	10.0	5.3	14.6

Nguồn: Bloomberg, KB Securities Vietnam

## Việt Nam – Cổ phiếu tiêu biểu

Ngành	Mã	Tên công ty	Giá bán	Vốn hóa thị trường (VNDtỷ, USDmn)	GTGD (VNDtriệu, USDmn)	Room còn lại (%, -1d)	P/E (X)		EPS CAGR (%)	ROE (%)		P/B (X)		Biến động (%)			
							20E	21E		20E	21E	20E	21E	1D	1W	1M	YTD
Tiện ích	GAS	PETROVIETNAM GAS	90,100	172,447 (7,494)	81,665 (3.5)	46.1	15.8	15.1	-17.5	19.5	20.0	3.1	2.9	-1.1	2.6	-5.7	-3.0
	NT2	PETROVIETNAM NHO	22,850	6,578 (286)	10,938 (0.5)	31.4	12.7	10.3	-10.5	12.6	15.8	1.4	1.4	-1.4	-0.2	-8.9	-17.1
	PPC	PHA LAI THERMAL	26,200	8,400 (365)	14,263 (0.6)	34.1	11.7	11.3	-5.1	11.6	12.3	1.4	1.4	-1.8	-0.2	-5.7	11.0
Nguyên vật liệu	HPG	HOA PHAT GRP JSC	43,850	145,287 (6,314)	1,433,179 (62.1)	18.0	9.8	8.6	21.9	29.2	26.0	2.6	2.3	2.4	8.6	23.0	46.7
	DPM	PETROVIETNAM FER	17,400	6,809 (296)	25,392 (1.1)	36.5	10.5	12.6	-0.5	9.1	7.5	0.9	0.9	-0.5	-3.9	-11.4	-2.9
	DCM	PETRO CA MAU FER	13,650	7,226 (314)	45,115 (2.0)	46.5	15.6	15.7	-4.5	9.5	9.0	1.3	1.3	-3.1	-3.7	-14.3	11.1
	HSG	HOA SEN GROUP	24,900	11,063 (481)	384,147 (16.7)	38.9	9.6	9.1	67.9	21.9	21.4	2.0	1.7	5.2	17.3	25.5	65.7
	AAA	AN PHAT BIOPLAST	14,150	3,138 (136)	88,478 (3.8)	97.2	10.0	9.0	17.2	10.3	11.0	0.9	0.9	-3.2	-8.1	-7.0	6.6
Năng lượng	PLX	VIETNAM NATIONAL	56,100	68,375 (2,972)	72,709 (3.2)	4.6	19.0	15.3	-51.0	16.6	17.4	2.7	2.6	-0.2	1.4	-9.1	-7.1
	PVD	PETROVIETNAM DRI	23,400	9,854 (428)	120,803 (5.2)	39.9	30.4	14.6	-11.9	1.6	3.1	0.5	0.5	-3.0	1.8	-15.2	20.4
	PVT	PETROVIET TRANSP	17,900	5,793 (252)	53,780 (2.3)	35.9	7.9	7.3	1.2	13.7	13.9	1.0	1.0	-3.0	0.9	-7.9	16.4
Hàng tiêu dùng không thiết yếu	MWG	MOBILE WORLD INV	139,500	65,024 (2,826)	147,273 (6.4)	0.0	13.4	10.7	13.7	27.6	27.8	3.3	2.8	-1.3	0.1	4.2	17.9
	PNJ	PHU NHUAN JEWELR	87,500	19,895 (865)	63,522 (2.8)	0.0	17.4	13.6	2.4	22.7	23.9	3.7	3.1	-0.5	-0.2	7.9	17.9
	YEG	YEAH1 GROUP CORP	40,300	1,261 (055)	7,912 (0.3)	70.6	-	-	-	-	-	-	-	-1.7	-3.0	-37.2	-51.2
	FRT	FPT DIGITAL RETA	28,200	2,227 (097)	41,154 (1.8)	30.3	17.3	12.8	-75.2	10.5	13.3	1.7	1.6	-1.8	-0.6	-16.6	-15.3
	PHR	PHUOC HOA RUBBER	61,900	8,387 (365)	35,522 (1.5)	34.6	8.2	8.2	41.2	26.4	23.4	2.0	2.1	-2.3	-3.7	-17.4	-20.6
Chăm sóc sức khỏe	DHG	DHG PHARMACEUTIC	100,300	13,114 (570)	1,656 (0.1)	45.4	16.9	16.0	10.7	21.1	20.6	3.3	3.0	-1.0	-2.4	-2.1	-6.3
	PME	PYMEPHARCO JSC	80,200	6,016 (261)	260 (0.0)	11.7	-	-	1.6	-	-	-	-	1.3	2.6	5.3	3.3
IT	FPT	FPT CORP	78,200	61,301 (2,664)	192,469 (8.3)	0.0	16.5	13.9	15.6	24.4	25.8	3.6	3.1	0.4	2.7	4.3	40.4

Nguồn: Bloomberg, KB Securities Vietnam

## KHOẢNG PHÂN TÍCH CÔNG TY CHỨNG KHOẢN KB VIỆT NAM

---

**Giám đốc Khối Phân Tích – Nguyễn Xuân Bình**

binhnx@kbsec.com.vn

### **Phân tích Ví mô & Chiến lược Thị trường**

**Giám đốc Kinh tế Ví mô & Chiến lược thị trường – Trần Đức Anh**

anhdt@kbsec.com.vn

**Chuyên viên Phân tích Ví mô – Thái Thị Việt Trinh**

trinhhtt@kbsec.com.vn

**Chuyên viên Chiến lược Thị trường – Lê Anh Tùng**

tungla@kbsec.com.vn

**Chuyên viên Phân tích Doanh nghiệp – Trần Thị Phương Anh**

anhhttp@kbsec.com.vn

### **Phân tích Doanh nghiệp (Hà Nội)**

**Giám đốc Phân tích Doanh nghiệp (Hà Nội) – Dương Đức Hiếu**

hieudd@kbsec.com.vn

**Chuyên viên Phân tích Công nghệ & Logistics – Nguyễn Anh Tùng**

tungna@kbsec.com.vn

**Chuyên viên Phân tích Bất động sản – Phạm Hoàng Bảo Nga**

ngaphb@kbsec.com.vn

**Chuyên viên Phân tích Năng lượng & Vật liệu xây dựng – Nguyễn Ngọc Hiếu**

hieunn@kbsec.com.vn

## CTCP CHỨNG KHOÁN KB VIỆT NAM (KBSV)

---

### Trụ sở chính:

Địa chỉ: Tầng G, tầng M, tầng 2 và 7, Tòa nhà Sky City số 88 Láng Hạ, Đống Đa, Hà Nội  
Điện thoại: (+84) 24 7303 5333 - Fax: (+84) 24 3776 5928

### Chi nhánh Hà Nội:

Địa chỉ: Tầng 1, Tòa nhà VP, số 5 Điện Biên Phủ, Quận Ba Đình, Hà Nội  
Điện thoại: (+84) 24 7305 3335 - Fax: (+84) 24 3822 3131

### Chi nhánh Hồ Chí Minh:

Địa chỉ: Tầng 2, TNR Tower Nguyễn Công Trứ, 180-192 Nguyễn Trứ, Q1, TP Hồ Chí Minh  
Điện thoại: (+84) 28 7303 5333 - Fax: (+84) 28 3914 1969

### Chi nhánh Sài Gòn:

Địa chỉ: Tầng 1, Saigon Trade Center, 37 Tôn Đức Thắng, Phường Bến Nghé, Q1, Hồ Chí Minh  
Điện thoại: (+84) 28 7306 3338 - Fax: (+84) 28 3910 1611

### LIÊN HỆ

Trung Tâm Khách hàng Tổ chức: (+84) 28 7303 5333 – Ext: 2656

Trung Tâm Khách hàng Cá nhân: (+84) 24 7303 5333 – Ext: 2276

Email: [ccc@kbsec.com.vn](mailto:ccc@kbsec.com.vn)

Website: [www.kbsec.com.vn](http://www.kbsec.com.vn)

## Hệ thống khuyến nghị

---

### Hệ thống khuyến nghị đầu tư cổ phiếu

(dựa trên kỳ vọng tăng giá tuyệt đối trong 6 tháng tới)

Mua:	Nắm giữ:	Bán:
+15% hoặc cao hơn	trong khoảng +15% và -15%	-15% hoặc thấp hơn

### Hệ thống khuyến nghị đầu tư ngành

(dựa trên kỳ vọng tăng giá tuyệt đối trong 6 tháng tới)

Khả quan:	Trung lập:	Kém khả quan:
Vượt trội hơn thị trường	Phù hợp thị trường	Kém hơn thị trường

Ý kiến trong báo cáo này phản ánh đánh giá chuyên môn của (các) chuyên viên phân tích kể từ ngày phát hành và dựa trên thông tin, dữ liệu thu được từ các nguồn mà KBSV cho là đáng tin cậy. KBSV không tuyên bố rằng những thông tin, dữ liệu này là chính xác hoặc đầy đủ. Các quan điểm được trình bày trong báo cáo có thể được thay đổi mà không cần thông báo trước. Khách hàng nên đọc lập xem xét các điều kiện, mục tiêu cụ thể của riêng mình và tự chịu trách nhiệm về các quyết định đầu tư. Chúng tôi sẽ không có trách nhiệm đối với các khoản đầu tư hoặc kết quả của chúng. Những tài liệu này là bản quyền của KBSV và không được sao chép, phân phối lại hoặc sửa đổi mà không có sự đồng ý trước bằng văn bản của KBSV. Nhận xét và quan điểm trong báo cáo này có tính chất đưa thông tin chung, chỉ nhằm mục đích tham khảo và không được phép sử dụng cho bất kỳ mục đích nào khác.