

VIETNAM DAILY

[Điểm nhấn thị trường]

TTCK Việt Nam tăng điểm trước thông tin công bố của Trung tâm Lưu ký Chứng khoán Việt Nam (VSD), số lượng tài khoản mở mới trong tháng 5 trên thị trường chứng khoán Việt Nam tiếp tục ở mức cao đạt hơn 114,100 tài khoản

[Hợp đồng tương lai/Quỹ ETF]

HĐTL giảm nhẹ khi tình hình dịch bệnh Covid-19 ở HCM vẫn diễn biến phức tạp

[Thông tin doanh nghiệp]

FMC, DHC

[Quan điểm đầu tư]

Ưu tiên tập trung cho các vị thế ngắn hạn, trải chốt lời một phần đối với các mã tăng vượt đỉnh đạt kỳ vọng và chỉ mua trading trở lại khi điều chỉnh về lại hỗ trợ nhưng cần khống chế tỷ trọng ở mức vừa phải.

02/06/2021

	Chỉ số	Thay đổi (%, bp)
VNIndex	1,340.78	+0.22
VN30	1,478.85	-0.27
HĐTL VN30F1M	1,481.80	-0.39
HNXIndex	322.05	+1.12
HNX30	500.20	+1.47
UPCoM	89.39	+0.59
USD/VND	23,047	+0.00
Lợi suất TPCP 10 năm (%)	2.21	-3
Lãi suất qua đêm (%)	1.33	+19
Dầu (WTI, \$)	68.19	+0.69
Vàng (LME, \$)	1,896.71	-0.20



Điểm nhấn thị trường

VNIndex 1,340.78 (+0.22%)
KLGD (triệu CP) 755.6 (+29.2%)
GTGD (triệu US\$) 1,134.3 (+20.1%)

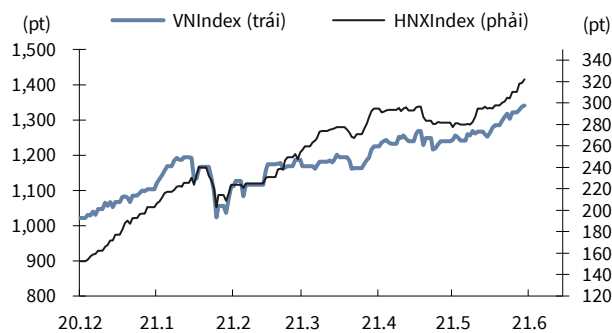
HNXIndex 322.05 (+1.12%)
KLGD (triệu CP) 177.5 (-19.9%)
GTGD (triệu US\$) 187.1 (-4.4%)

UPCoM 89.39 (+0.59%)
KLGD (triệu CP) 109.9 (+0.7%)
GTGD (triệu US\$) 84.0 (+13.2%)

NĐTNN mua ròng (triệu US\$) -54.1

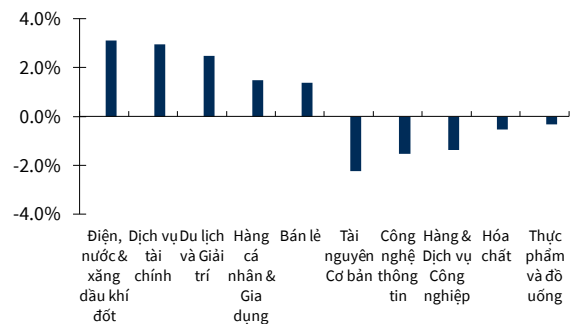
TTCK Việt Nam tăng điểm trước thông tin công bố của Trung tâm Lưu ký Chứng khoán Việt Nam (VSD), số lượng tài khoản mở mới trong tháng 5 trên thị trường chứng khoán Việt Nam tiếp tục ở mức cao đạt hơn 114,100 tài khoản. Thông tin trên tác động tích cực đến cổ phiếu nhóm chứng khoán ở SSI (+5.3%), HCM (+3.6%). Cục Quản lý dược, Bộ Y tế đã cập nhật danh sách mới nhất của 36 doanh nghiệp đủ điều kiện kinh doanh, xuất nhập khẩu và bảo quản vắc xin, trong đó có vắc xin ngừa COVID-19 giúp cổ phiếu công ty dược được cấp phép tăng giá DP1 (+14.8%), DBT (+6.9%). Cổ phiếu nhóm hàng không tăng giá ở HVN (+6.8%), VJC (+0.4%) sau thông tin Cục Hàng không cho phép tiếp tục thực hiện chuyển bay chở người nhập cảnh vào Việt Nam qua hai cửa khẩu Cảng hàng không quốc tế Tân Sơn Nhất và Nội Bài. Khối ngoại bán ròng ở HPG (-2.7%), VIC (-2.1%), NVL (+2.7%).

VNIndex & HNXIndex



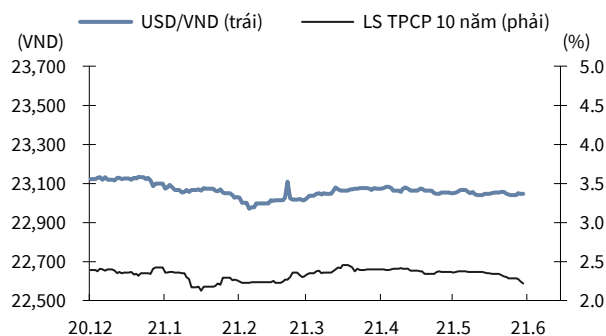
Nguồn: Bloomberg, KB Securities Vietnam

Biến động nhóm ngành



Nguồn: Bloomberg, KB Securities Vietnam

USD/VND & lợi suất trái phiếu chính phủ 10 năm



Nguồn: Bloomberg, KB Securities Vietnam

Giá trị mua ròng khối ngoại lũy kế 3 tháng



Nguồn: FiinPro, KB Securities Vietnam

Hợp đồng tương lai/Quỹ ETF

VN30	1,478.85 (-0.27%)
VN30F1M	1,481.8 (-0.39%)
Mở cửa	1,487.5
Cao nhất	1,494.4
Thấp nhất	1,468.0

HĐTL giảm nhẹ khi tình hình dịch bệnh Covid-19 ở HCM vẫn diễn biến phức tạp. Chênh lệch F2106 và VN30 mở cửa ở mức 3.58 và giao động trong ngưỡng -3.6 và 8.6, đóng cửa ở mức 2.95. NĐTNN mua bán cân bằng trong phiên hôm nay. Thanh khoản thị trường tăng nhẹ.

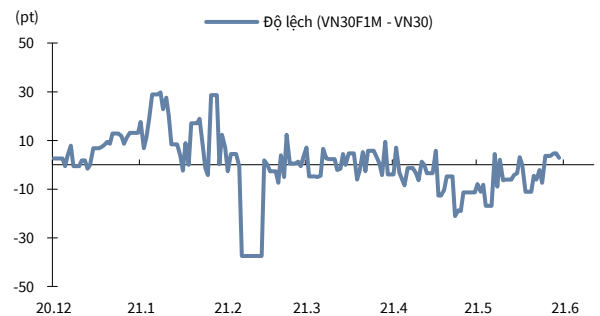
KLGD (HĐ) **212,197 (+27.3%)**

HĐTL VN30F1M & VN30



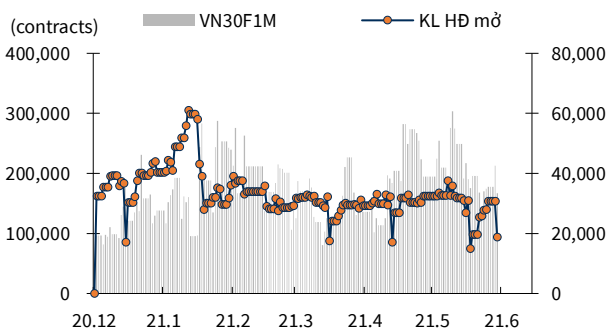
Nguồn: Bloomberg, KB Securities Vietnam

Độ lệch HĐTL VN30F1M so với VN30



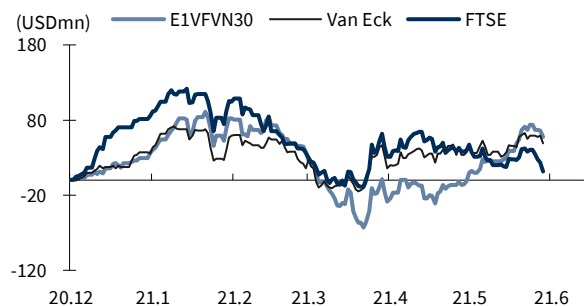
Nguồn: Bloomberg, KB Securities Vietnam

KLGD HĐTL VN30F1M & KL hợp đồng mở



Nguồn: Bloomberg, KB Securities Vietnam

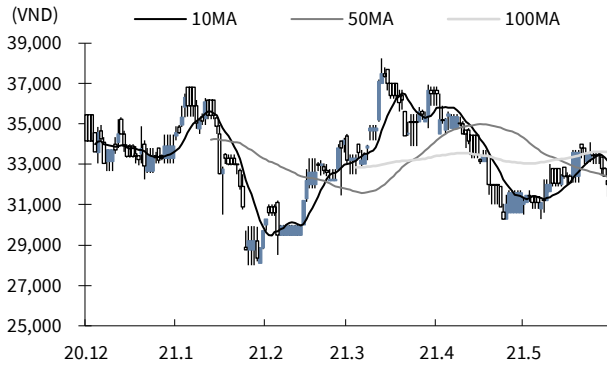
Biến động tổng tài sản các quỹ ETFs lớn



Nguồn: FiinPro, KB Securities Vietnam

Thông tin doanh nghiệp

Thực phẩm Sao Ta (FMC)

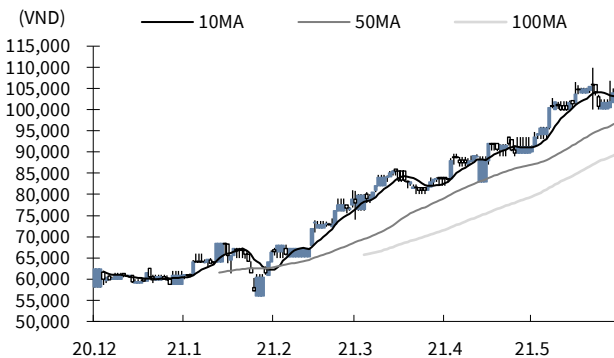


Nguồn: Bloomberg, KB Securities Vietnam

- FMC giảm -1.2% xuống 32,000 VNĐ/cp.

- FMC ghi nhận thành phẩm tôm chế biến tháng 5 là 2,057 tấn (+17% YoY) và sản lượng nông sản tương đương cùng kỳ đạt 116 tấn. Theo đó, doanh thu đạt 16,9 triệu USD, tăng 13% so với cùng kỳ năm ngoái. Hoạt động nuôi tôm cũng có kết quả tốt khi đã thu tỉa trên nghìn tấn tôm đưa về nhà máy chế biến.

Đông Hải Bến Tre (DHC)



Nguồn: Bloomberg, KB Securities Vietnam

- DHC tăng 0.5% lên 104,500 VNĐ/cp.

- DHC dự kiến đặt mục tiêu năm 2021 với lợi nhuận 399 tỷ đồng (+2% YoY) và doanh thu thuần 3,500 tỷ đồng (+21% YoY). Trong đó nhà máy Giao Long 1 dự kiến sản xuất 61,000 tấn, tiêu thụ 55,000 tấn và Nhà máy Giao Long 2 sản xuất 230,000 tấn và tiêu thụ 218,000 tấn. Nhà máy bao bì đặt mục tiêu sản xuất 43.65 triệu tấn sản phẩm và tiêu thụ toàn bộ.

Quan điểm kỹ thuật

Xu hướng & Hành động

Thị trường cơ sở – Chỉ số VNIndex



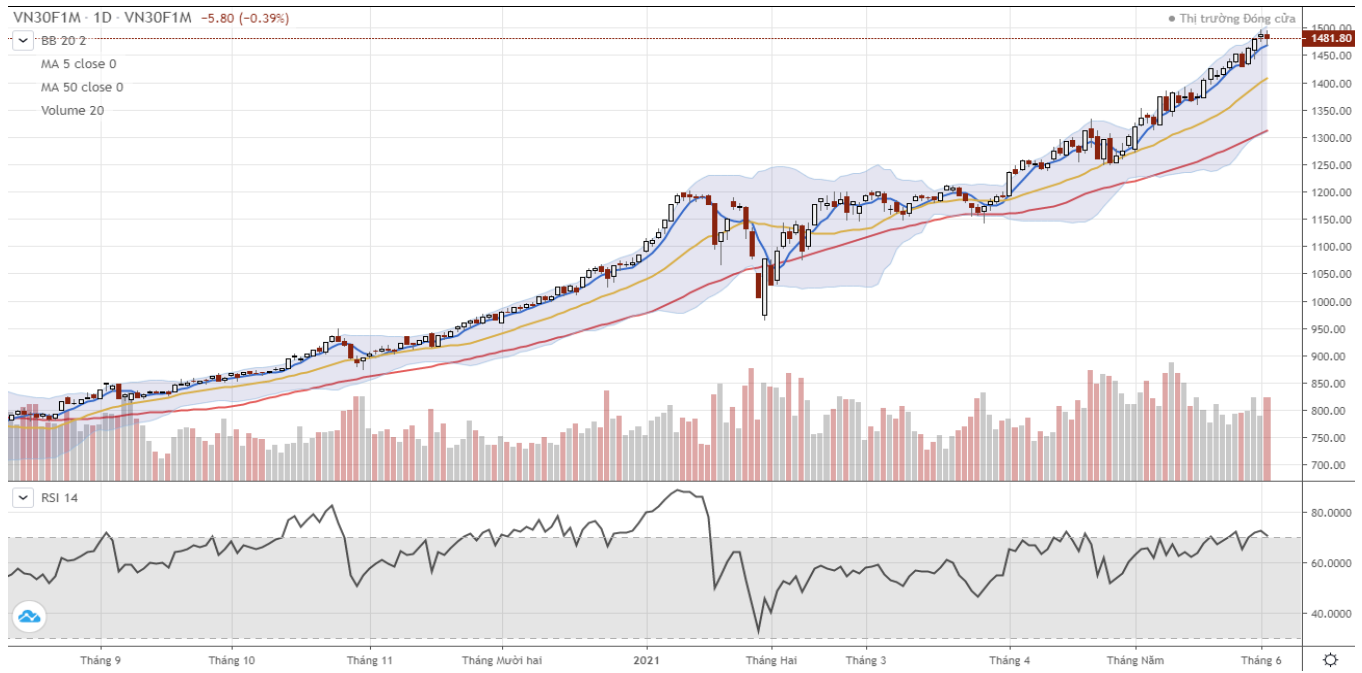
Nguồn : Trading View, KB Securities Vietnam

- VNIndex diễn biến giằng co trước khi hồi phục nhẹ về cuối phiên.
- Chúng tôi cho rằng vùng cản quanh 1350 sẽ tiếp tục gây áp lực rung lắc cho chỉ số và rủi ro xuất hiện nhịp điều chỉnh sẽ dần gia tăng nếu VNIndex không sớm vượt qua vùng điểm này.
- NĐT được khuyến nghị tiếp tục ưu tiên tập trung cho các vị thế ngắn hạn, trải chốt lời một phần đối với các mã tăng vượt đỉnh đạt kỳ vọng và chỉ mua trading trở lại khi điều chỉnh về lại hỗ trợ nhưng cần khống chế tỷ trọng ở mức vừa phải.

Chỉ số VN30



Thị trường phái sinh – Hợp đồng tương lai VN30F1M (F1)



Nguồn : Trading View, KB Securities Vietnam

Ngưỡng trong phiên

Kháng cự xa: 1494 - 1499

Kháng cự gần: 1487 - 1490

Hỗ trợ gần: 1475 - 1477

Hỗ trợ xa: 1455 - 1460

— F1 diễn biến giằng co trong hôm nay và hình thành thêm mẫu nến spinning.

— Chỉ số vẫn chịu lực cản quanh 1500 và có thể sẽ tiếp tục trải qua diễn biến rung lắc mạnh với rủi ro điều chỉnh gia tăng.

— Chiến lược giao dịch trong phiên: Có thể áp dụng chiến lược trading linh hoạt 2 chiều trong phiên.

— Chiến lược giao dịch qua đêm: Chốt lời 1 phần vị thế khi F1 tiến lên cận trên vùng cản.

Lưu ý: Mức dừng lỗ áp dụng cho các vị thế trong phiên là 2 điểm và qua đêm là 5 điểm. Tùy vào khẩu vị rủi ro và diễn biến thực tế, NĐT có thể cần điều chỉnh tăng giảm nhẹ các mức này.

KBSV danh mục đầu tư mẫu

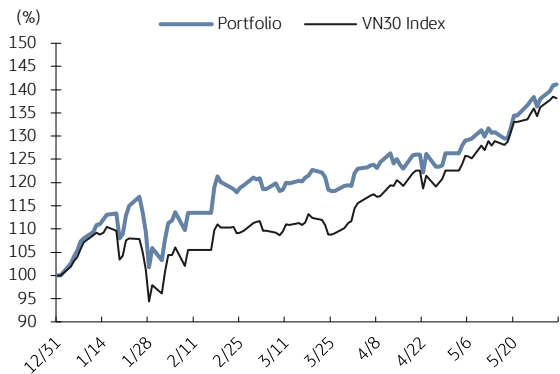
Khối phân tích KBSV

Phương pháp tiếp cận:

- Danh mục tập hợp các cổ phiếu tiềm năng nhất được KBSV nghiên cứu và khuyến nghị nắm giữ trong 3 tháng tới với mục đích mang lại hiệu suất vượt trội so với chỉ số VN30.
- Ngưỡng cắt lỗ tại -15%
- Luôn duy trì 100% danh mục là cổ phiếu (có thể bao gồm CCQ ETF) với trọng số được phân bổ đều (tỷ trọng cổ phiếu trong danh mục được điều chỉnh hàng tháng).

	VN30 Index	Master Portfolio
Tăng trong phiên	-0.27%	0.11%
Tăng lũy kế (YTD)	38.11%	41.15%

So sánh hiệu suất với VN30 Index



Danh mục đầu tư mẫu cho NĐT trong nước

Mã CP	Ngày khuyến nghị	Giá đóng cửa 02/06/2021	Tăng/giảm trong phiên (%)	Tăng/giảm lũy kế (%)	Điểm nhấn đầu tư
Mobile World (MWG)	09/08/2019	138,800	1.7%	19.8%	- MWG đã tối ưu hóa doanh thu cho chuỗi cửa ĐMX và TGDD - BHX dự kiến sớm đạt điểm hòa vốn tại cửa hàng và trung tâm phân phối - Về dài hạn, BHX đặt mục tiêu năm 10-15% thị trường bán lẻ thực phẩm
Nam Long Invest (NLG)	03/06/2019	41,000	0.1%	67.7%	- NLG dẫn đầu trong phát triển nhà ở phân khúc trung cấp và vừa túi tiền - Tình tài chính lành mạnh với tỷ lệ nợ vay thấp
Phu Nhuận Jewelry (PNJ)	22/03/2019	100,500	0.0%	31.1%	- Tăng trưởng doanh số bán lẻ trang sức vẫn duy trì ở mức cao - PNJ hội tụ đủ điều kiện để thành công trên thị trường đồng hồ đeo tay - Hoạt động kinh doanh cốt lõi tăng trưởng trở lại sau sự cố "ERP"
Military Bank (MBB)	18/12/2018	38,500	0.8%	126.6%	- NFI tăng trưởng mạnh mẽ từ dịch vụ bảo hiểm (thông qua MIC) - Tỷ lệ CASA cao và việc gia tăng cho vay bán lẻ cải thiện NIM - Mcredit vẫn đang được đặt nhiều kỳ vọng với lợi thế hệ động vốn
Refrig Elec Eng (REE)	11/10/2018	56,000	-1.8%	64.7%	- Mạng cho thuê vẫn phòng đem lại dòng tiền ổn định cho REE - Đầu tư chiến lược vào ngành tiện ích đem về dòng cổ tức ổn định dài hạn
FPT Corp (FPT)	06/09/2018	85,500	-1.8%	155.4%	- Hoạt động xuất khẩu phần mềm đang tăng trưởng mạnh - Mạng viễn thông dự kiến duy trì ổn định tăng trưởng 15% - Dự kiến FPT có thể duy trì tốc độ tăng trưởng lợi nhuận trên 20% hết 2020
Vietin Bank (CTG)	31/01/2020	52,000	-1.1%	113.1%	- Kết quả kinh doanh tăng trưởng mạnh trong năm 2019 - Kỳ vọng vào việc tăng vốn sẽ diễn ra mạnh mẽ trong năm 2020 - Chất lượng tài sản được cải thiện mạnh
PV Gas (GAS)	11/12/2020	87,400	4.4%	19.1%	- Hưởng lợi từ nhu cầu LNG tăng cao trước tình trạng thiếu hụt của ngành điện - Thông tin về vaccine, OPEC+ trì hoãn nâng sản lượng hỗ trợ giá dầu - Kỳ vọng việc xây dựng cảng LNG Thị Vải được đẩy mạnh
Hoa Phat Group (HPG)	04/12/2019	54,000	-2.7%	176.3%	- Sản lượng tiêu thụ thép bắt đầu hồi phục trở lại - Giá thép xây dựng có tín hiệu bắt đầu xu hướng hồi phục - Công suất tăng thêm từ dự án Dung Quất giúp HPG mở rộng thị phần.
Kinhbaco City Development (KBC)	09/03/2020	33,300	1.5%	143.1%	- Giá bán khu đô thị Trảng Dục cao hơn kỳ vọng - Hưởng lợi từ các Hiệp định thương mại tự do, đặc biệt là EVFTA - Covid-19 đẩy nhanh quá trình chuyển dịch nhà máy khỏi Trung Quốc

Nguồn: Bloomberg, KB Securities Vietnam

Thống kê thị trường

HSX – Top 5 cổ phiếu mua/bán ròng khối ngoại

Mã	Thay đổi (%)	Sở hữu nước ngoài (%)	Mua ròng (Tỷ VND)
VCB	2.2%	23.3%	100.4
BWE	4.1%	15.5%	40.7
OCB	-0.7%	20.8%	39.1
VIX	1.0%	0.9%	27.8
NKG	0.5%	15.4%	24.1

Mã	Thay đổi (%)	Sở hữu nước ngoài (%)	Bán ròng (Tỷ VND)
HPG	-2.7%	28.8%	-956.7
VIC	-2.1%	14.3%	-180.2
NVL	2.7%	7.8%	-73.5
VNM	-0.6%	54.9%	-59.4
STB	-0.6%	11.8%	-48.6

Nguồn: FiinPro, KB Securities Vietnam

HNX – Top 5 cổ phiếu mua/bán ròng khối ngoại

Ticker	Thay đổi (%)	Sở hữu nước ngoài (%)	Mua ròng (Tỷ VND)
THD	0.2%	0.7%	1.7
SHB	0.3%	4.0%	1.2
NSC	5.1%	7.1%	1.0
PVC	3.7%	5.6%	0.9
IDV	-0.1%	18.6%	0.5

Ticker	Thay đổi (%)	Sở hữu nước ngoài (%)	Bán ròng (Tỷ VND)
PVS	3.8%	8.9%	-21.9
PAN	7.5%	36.1%	-15.2
VCS	1.1%	4.1%	-12.2
VND	9.9%	21.1%	-6.0
TIG	2.7%	13.8%	-1.3

Nguồn: FiinPro, KB Securities Vietnam

Nhóm ngành – Top 5 nhóm ngành tăng/giảm trong tuần

5 ngành diễn biến tích cực nhất	Thay đổi (%)	Mã tiêu biểu
Dịch vụ tài chính	9.6%	SSI, VND
Tài nguyên Cơ bản	7.3%	HPG, HSG
Ngân hàng	5.1%	VCB, ACB
Điện, nước & xăng dầu khí đốt	5.0%	GAS, POW
Công nghệ thông tin	3.6%	FPT, SAM

5 ngành diễn biến tiêu cực nhất	Thay đổi (%)	Mã tiêu biểu
Truyền thông	-5.6%	ADG, YEG
Thực phẩm và đồ uống	-3.4%	MSN, SAB
Bán lẻ	-3.2%	MWG, DGW
Bảo hiểm	-2.6%	BVH, MIG
Ô tô và phụ tùng	-2.6%	TCH, SVC

Nguồn: FiinPro, KB Securities Vietnam

Nhóm ngành – Top 5 tăng/giảm trong tháng

5 ngành diễn biến tích cực nhất	Thay đổi (%)	Mã tiêu biểu
Dịch vụ tài chính	24.4%	SSI, VND
Tài nguyên Cơ bản	22.0%	HPG, HSG
Công nghệ thông tin	17.3%	FPT, CMG
Ngân hàng	17.0%	CTG, TCB
Dầu khí	9.1%	PLX, PVD

5 ngành diễn biến tiêu cực nhất	Thay đổi (%)	Mã tiêu biểu
Truyền thông	-17.3%	ADG, YEG
Du lịch và Giải trí	-9.2%	VJC, HVN
Xây dựng và Vật Liệu	-3.0%	VGC, HT1
Bảo hiểm	-2.5%	BVH, PGI
Bất động sản	-2.2%	VIC, VHM

Nguồn: FiinPro, KB Securities Vietnam

Việt Nam – Cổ phiếu tiêu biểu

Ngành	Mã	Tên công ty	Giá bán	Vốn hóa thị trường (VND tỷ, USDmn)	GTGD (VND triệu, USDmn)	Room còn lại (%,-1d)	P/E (X)		EPS CAGR (%)	ROE (%)		P/B (X)		Biến động (%)				
							20E	21E		20E	21E	20E	21E	1D	1W	1M	YTD	
Bất Động Sản	VIC	VINGROUP JSC	110,000	372,067 (16,170)	230,124 (10.0)	22.5	54.6	40.5	14.7	8.1	10.4	4.3	3.9	-2.1	-3.5	-	10.3	8.6
	VHM	VINHOMES JSC	103,200	339,478 (14,753)	394,741 (17.1)	26.6	11.1	9.6	35.9	30.9	27.5	3.0	2.3	0.4	-1.2	5.1	16.6	
	VRE	VINCOM RETAIL JS	34,850	79,190 (3,442)	195,212 (8.5)	17.8	24.0	19.0	-7.6	9.3	10.8	2.1	2.0	-2.0	-3.7	-5.9	-4.1	
	NVL	NO VA LAND INVES	81,500	86,712 (3,768)	261,932 (11.4)	31.3	35.8	26.4	6.7	15.9	14.8	4.5	3.7	2.7	4.4	6.1	113.6	
	KDH	KHANG DIEN HOUSE	34,300	19,167 (833)	166,426 (7.2)	11.6	18.6	13.8	18.0	14.5	17.1	2.5	2.1	-0.1	6.5	12.4	34.8	
	DXG	DAT XANH GROUP	24,300	12,594 (547)	240,024 (10.4)	13.9	11.9	10.8	-	17.8	16.1	-	-	-1.1	5.6	17.5	72.7	
Ngân hàng	VCB	BANK FOR FOREIGN	102,000	378,305 (16,441)	206,615 (9.0)	6.3	18.4	14.8	11.7	20.7	21.6	3.3	2.8	2.2	5.6	6.0	8.3	
	BID	BANK FOR INVESTM	43,400	174,556 (7,586)	212,234 (9.2)	12.7	21.5	16.5	-5.3	13.0	15.0	2.3	2.1	-1.3	1.6	15.6	-1.0	
	TCB	VIETNAM TECHNOLO	38,900	136,341 (5,925)	922,503 (40.0)	0.0	11.3	9.6	14.3	19.9	19.3	2.0	1.7	-0.6	0.0	28.8	67.6	
	CTG	VIETNAM JS COMM	36,800	137,021 (5,955)	904,534 (39.2)	1.4	11.3	10.3	61.1	19.7	19.7	1.9	1.7	-1.1	1.0	27.5	50.5	
	VPB	VIETNAM PROSPERI	41,300	101,381 (4,406)	2,239,994 (97.2)	0.0	13.6	11.8	18.8	19.1	16.7	2.3	1.9	1.3	3.8	20.0	116.0	
	MBB	MILITARY COMMERC	26,200	73,327 (3,187)	830,070 (36.0)	0.0	10.0	8.4	14.6	20.9	20.9	1.9	1.5	0.8	2.7	26.9	68.9	
	HDB	HDBANK	25,500	40,641 (1,766)	240,084 (10.4)	4.2	10.2	8.5	23.3	19.2	19.0	-	-	-0.9	3.7	24.8	43.2	
	STB	SACOMBANK	18,600	33,548 (1,458)	1,272,242 (55.2)	14.0	25.1	18.2	26.5	11.0	11.6	-	-	-0.6	9.2	34.7	90.5	
	TPB	TIEN PHONG COMME	27,850	28,732 (1,249)	228,128 (9.9)	0.0	8.7	7.4	37.5	23.0	21.4	1.8	1.4	-1.6	3.5	35.8	38.8	
EIB	VIETNAM EXPORT-I	18,500	22,745 (988)	31,294 (1.4)	0.2	-	-	27.3	-	-	-	-	-4.2	8.7	13.5	61.8		
Bảo hiểm	BVH	BAO VIET HOLDING	61,900	45,950 (1,997)	46,421 (2.0)	21.0	23.1	20.6	15.2	8.3	9.0	1.9	1.8	0.0	-3.4	-6.5	-18.8	
	BMI	BAOMINH INSURANC	26,700	2,439 (106)	32,199 (1.4)	14.2	16.8	13.2	9.1	9.7	11.7	1.4	1.3	-0.6	5.3	28.5	17.0	
Chứng khoán	SSI	SSI SECURITIES C	33,300	19,947 (867)	569,056 (24.7)	55.4	20.5	19.2	-3.2	12.7	12.8	-	-	5.3	12.3	41.1	39.0	
	VCI	VIET CAPITAL SEC	55,000	9,108 (396)	161,392 (7.0)	71.9	-	-	-4.0	-	-	-	-	2.7	6.0	28.3	36.9	
	HCM	HO CHI MINH CITY	29,200	8,907 (387)	207,618 (9.0)	52.4	19.0	-	-19.0	17.1	-	2.6	-	3.6	7.4	29.6	26.8	
	VND	VNDIRECT SECURIT	27,500	5,734 (249)	219,309 (9.5)	27.2	-	-	36.3	-	-	-	-	9.9	22.1	53.9	85.7	
Hàng tiêu dùng thiết yếu	VNM	VIET NAM DAIRY P	109,000	227,805 (9,900)	366,417 (15.9)	42.1	18.4	17.2	4.0	33.9	34.6	5.6	5.3	-0.6	-1.8	-4.4	-17.8	
	SAB	SAIGON BEER ALCO	192,500	123,447 (5,365)	32,760 (1.4)	36.9	19.3	16.4	7.3	24.9	25.5	4.2	3.8	-1.3	-7.2	-9.0	-22.1	
	MSN	MASAN GROUP CORP	95,100	111,712 (4,855)	245,676 (10.7)	16.5	46.4	26.6	-51.9	12.5	17.8	6.1	4.9	-1.2	-7.0	7.9	18.9	
	HNG	HOANG ANH GIA LA	12,450	13,801 (600)	86,549 (3.8)	48.8	-	-	-	-	-	-	-	4.3	-0.5	-4.8	-24.7	
Công nghiệp (vận tải)	VJC	VIETJET AVIATION	131,800	69,042 (3,001)	53,871 (2.3)	11.0	116.1	20.9	-88.5	3.2	18.0	3.4	2.7	0.4	-5.7	14.7	-14.7	
	GMD	GEMADEPT CORP	33,100	9,976 (434)	116,700 (5.1)	10.8	23.2	16.7	-57.0	8.1	11.4	1.9	1.8	3.9	2.4	13.9	19.5	
	CII	HO CHI MINH CITY	22,600	5,398 (235)	43,312 (1.9)	38.4	15.3	9.3	65.7	6.5	9.9	1.1	1.1	0.0	-4.2	-3.4	-8.4	
Công nghiệp (Tư bản)	ROS	FLC FAROS CONSTR	3,670	2,083 (91)	187,120 (8.1)	46.4	-	-	-92.4	-	-	-	-	4.3	6.2	5.9	169.6	
	GEX	VIETNAM ELECTRIC	21,600	10,411 (452)	129,174 (5.6)	37.7	9.4	14.2	-12.7	12.6	14.8	-	-	-0.6	-1.3	-1.9	16.0	
	CTD	COTECCONS CONSTR	73,200	5,438 (236)	30,728 (1.3)	3.6	14.7	13.0	-52.4	4.4	4.4	0.5	0.5	0.7	6.4	-3.9	-20.6	
	REE	REE	59,600	18,419 (800)	42,059 (1.8)	0.0	9.5	8.0	-4.5	14.8	12.9	1.3	1.5	-1.8	-5.2	4.5	14.4	

Nguồn: Bloomberg, KB Securities Vietnam

Việt Nam – Cổ phiếu tiêu biểu

Nguồn: Bloomberg, KB Securities Vietnam

KHOẢNG PHÂN TÍCH CÔNG TY CHỨNG KHOẢN KB VIỆT NAM

Giám đốc Khối Phân Tích – Nguyễn Xuân Bình
binhnx@kbsec.com.vn

Phân tích Ví mô & Chiến lược Thị trường

Giám đốc Kinh tế Ví mô & Chiến lược thị trường – Trần Đức Anh
anhthd@kbsec.com.vn

Chuyên viên Phân tích Ví mô – Thái Thị Việt Trinh
trinhthv@kbsec.com.vn

Chuyên viên Chiến lược Thị trường – Lê Anh Tùng
tungla@kbsec.com.vn

Chuyên viên Phân tích Doanh nghiệp – Trần Thị Phương Anh
anhthtp@kbsec.com.vn

Phân tích Doanh nghiệp (Hà Nội)

Giám đốc Phân tích Doanh nghiệp (Hà Nội) – Dương Đức Hiếu
hieudd@kbsec.com.vn

Chuyên viên Phân tích Công nghệ & Logistics – Nguyễn Anh Tùng
tungna@kbsec.com.vn

Chuyên viên Phân tích Bất động sản – Phạm Hoàng Bảo Nga
ngaphb@kbsec.com.vn

Chuyên viên Phân tích Năng lượng & Vật liệu xây dựng – Nguyễn Ngọc Hiếu
hieunn@kbsec.com.vn

CTCP CHỨNG KHOÁN KB VIỆT NAM (KBSV)

Trụ sở chính:

Địa chỉ: Tầng G, tầng M, tầng 2 và 7, Tòa nhà Sky City số 88 Láng Hạ, Đống Đa, Hà Nội
Điện thoại: (+84) 24 7303 5333 - Fax: (+84) 24 3776 5928

Chi nhánh Hà Nội:

Địa chỉ: Tầng 1, Tòa nhà VP, số 5 Điện Biên Phủ, Quận Ba Đình, Hà Nội
Điện thoại: (+84) 24 7305 3335 - Fax: (+84) 24 3822 3131

Chi nhánh Hồ Chí Minh:

Địa chỉ: Tầng 2, TNR Tower Nguyễn Công Trứ, 180-192 Nguyễn Trứ, Q1, TP Hồ Chí Minh
Điện thoại: (+84) 28 7303 5333 - Fax: (+84) 28 3914 1969

Chi nhánh Sài Gòn:

Địa chỉ: Tầng 1, Saigon Trade Center, 37 Tôn Đức Thắng, Phường Bến Nghé, Q1, Hồ Chí Minh
Điện thoại: (+84) 28 7306 3338 - Fax: (+84) 28 3910 1611

LIÊN HỆ

Trung Tâm Khách hàng Tổ chức: (+84) 28 7303 5333 – Ext: 2656

Trung Tâm Khách hàng Cá nhân: (+84) 24 7303 5333 – Ext: 2276

Email: ccc@kbsec.com.vn

Website: www.kbsec.com.vn

Hệ thống khuyến nghị

Hệ thống khuyến nghị đầu tư cổ phiếu

(dựa trên kỳ vọng tăng giá tuyệt đối trong 6 tháng tới)

Mua:	Nắm giữ:	Bán:
+15% hoặc cao hơn	trong khoảng +15% và -15%	-15% hoặc thấp hơn

Hệ thống khuyến nghị đầu tư ngành

(dựa trên kỳ vọng tăng giá tuyệt đối trong 6 tháng tới)

Khả quan:	Trung lập:	Kém khả quan:
Vượt trội hơn thị trường	Phù hợp thị trường	Kém hơn thị trường

Ý kiến trong báo cáo này phản ánh đánh giá chuyên môn của (các) chuyên viên phân tích kể từ ngày phát hành và dựa trên thông tin, dữ liệu thu được từ các nguồn mà KBSV cho là đáng tin cậy. KBSV không tuyên bố rằng những thông tin, dữ liệu này là chính xác hoặc đầy đủ. Các quan điểm được trình bày trong báo cáo có thể được thay đổi mà không cần thông báo trước. Khách hàng nên đọc lập xem xét các điều kiện, mục tiêu cụ thể của riêng mình và tự chịu trách nhiệm về các quyết định đầu tư. Chúng tôi sẽ không có trách nhiệm đối với các khoản đầu tư hoặc kết quả của chúng. Những tài liệu này là bản quyền của KBSV và không được sao chép, phân phối lại hoặc sửa đổi mà không có sự đồng ý trước bằng văn bản của KBSV. Nhận xét và quan điểm trong báo cáo này có tính chất đưa thông tin chung, chỉ nhằm mục đích tham khảo và không được phép sử dụng cho bất kỳ mục đích nào khác.