

VIETNAM DAILY

[Điểm nhấn thị trường]

TTCK Việt Nam tăng điểm sau khi Ngân hàng Thế giới (WB) cho biết vừa ký với Chính phủ Việt Nam hiệp định tín dụng trị giá 221.5 triệu USD để hỗ trợ Việt Nam phục hồi sau đại dịch COVID-19.

[Hợp đồng tương lai/Quỹ ETF]

Các HĐTL tăng điểm sau khi Ngân hàng Thế giới cung cấp gói tín dụng hỗ trợ Việt Nam phục hồi kinh tế sau COVID-19

[Thông tin doanh nghiệp]

MSN, DXG

[Quan điểm đầu tư]

Sau khi gia tăng 1 phần vị thế trading, NĐT được khuyến nghị có thể linh hoạt bán 1 phần cân bằng lại tỷ trọng khi các cổ phiếu nằm giữ tiếp cận vùng cản gần.

27/12/2021

| | Chỉ số | Thay đổi (%, bp) |
|--------------------------|----------|---------------------|
| VNIndex | 1,488.88 | +0.80 |
| VN30 | 1,514.55 | +0.52 |
| HĐTL VN30F1M | 1,516.00 | +0.46 |
| HNXIndex | 449.41 | +0.85 |
| HNX30 | 763.02 | +1.32 |
| UPCoM | 110.37 | +0.15 |
| USD/VND | 22,850 | -0.28 |
| Lợi suất TPCP 10 năm (%) | 2.10 | -1 |
| Lãi suất qua đêm (%) | 1.08 | +8 |
| Dầu (WTI, \$) | 72.89 | -1.22 |
| Vàng (LME, \$) | 1,805.69 | -0.25 |



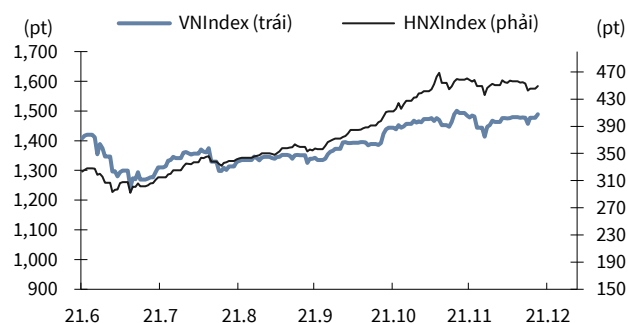
Điểm nhấn thị trường

| | |
|--------------------------|--------------------------|
| VNIndex | 1,488.88 (+0.80%) |
| KLGD (triệu CP) | 752.1 (-9.3%) |
| GTGD (triệu US\$) | 966.5 (-12.9%) |
| HNXIndex | 449.41 (+0.85%) |
| KLGD (triệu CP) | 93.2 (-20.2%) |
| GTGD (triệu US\$) | 105.5 (-19.3%) |
| UPCoM | 110.37 (+0.15%) |
| KLGD (triệu CP) | 88.7 (-47.3%) |
| GTGD (triệu US\$) | 76.5 (+0.1%) |

NĐTNN mua ròng (triệu US\$) +6.3

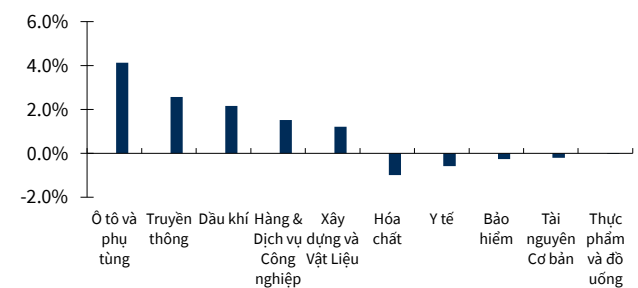
TTCK Việt Nam tăng điểm sau khi Ngân hàng Thế giới (WB) cho biết vừa ký với Chính phủ Việt Nam hiệp định tín dụng trị giá 221.5 triệu USD để hỗ trợ Việt Nam phục hồi sau đại dịch COVID-19. Bộ Y tế vừa chính thức công bố mẫu và quy trình cấp hộ chiếu vắc-xin Covid-19 tác động tích cực đến cổ phiếu hàng không ở VJC (+0.8%), HVN (+0.2%). Cổ phiếu BĐS giảm giá ở HDG (-0.9%), SJS (-0.3%) trước thông tin Bộ Xây dựng vừa có văn bản đề nghị UBND các tỉnh, thành phố trực thuộc Trung ương đánh giá và kiểm soát nguy cơ xảy ra "bong bóng" bất động sản và tăng cường công tác quản lý tình hình thị trường BĐS. Khối ngoại mua ròng ở CTG (+1.5%), KBC (+1.7%), KDH (+3.9%).

VNIndex & HNXIndex



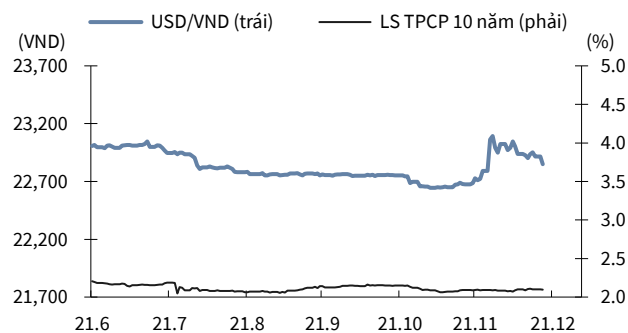
Nguồn: Bloomberg, KB Securities Vietnam

Biến động nhóm ngành



Nguồn: Bloomberg, KB Securities Vietnam

USD/VND & lợi suất trái phiếu chính phủ 10 năm



Nguồn: Bloomberg, KB Securities Vietnam

Giá trị mua ròng khối ngoại lũy kế 3 tháng



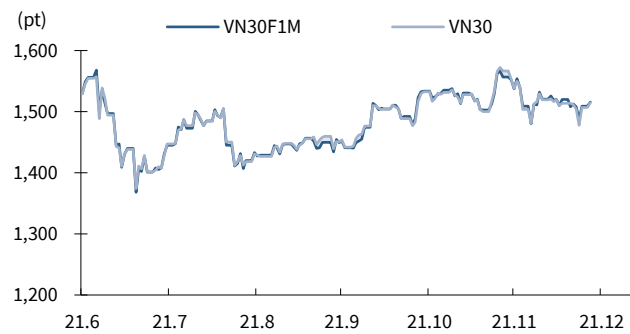
Nguồn: FiinPro, KB Securities Vietnam

Hợp đồng tương lai/Quỹ ETF

| | |
|------------------|--------------------------|
| VN30 | 1,514.55 (+0.52%) |
| VN30F1M | 1,516.0 (+0.46%) |
| Mở cửa | 1,513.5 |
| Cao nhất | 1,518.8 |
| Thấp nhất | 1,501.3 |
| KLGD (HĐ) | 126,268 (-12.4%) |

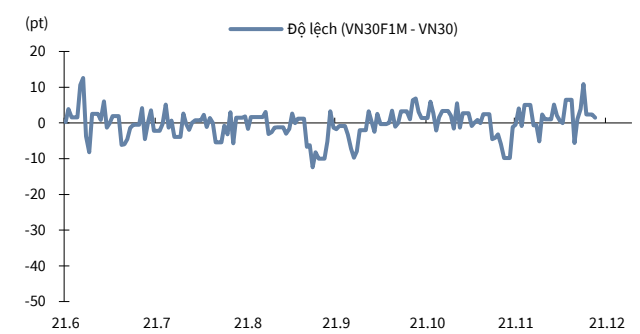
Các HĐTL tăng điểm sau khi Ngân hàng Thế giới cung cấp gói tín dụng hỗ trợ Việt Nam phục hồi kinh tế sau COVID-19. Chênh lệch F2201 và chỉ số VN30 tăng lên mức cao nhất trong đây phiên sang lên 7.53 điểm sau đó đột ngột giảm mạnh xuống -2.53 điểm - mức thấp nhất trong phiên giao dịch hôm nay rồi biến động giằng co trước khi đóng cửa ở mức 1.45 điểm. Khối ngoại giao dịch cân bằng trong phiên hôm nay với thanh khoản thị trường giảm nhẹ.

HĐTL VN30F1M & VN30



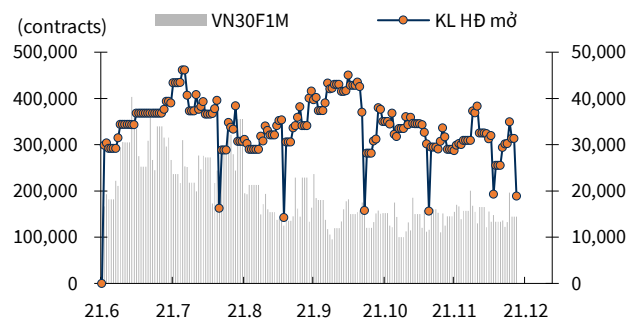
Nguồn: Bloomberg, KB Securities Vietnam

Độ lệch HĐTL VN30F1M so với VN30



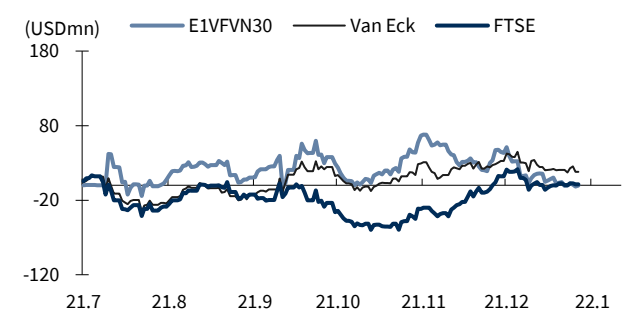
Nguồn: Bloomberg, KB Securities Vietnam

KLGD HĐTL VN30F1M & KL hợp đồng mở



Nguồn: Bloomberg, KB Securities Vietnam

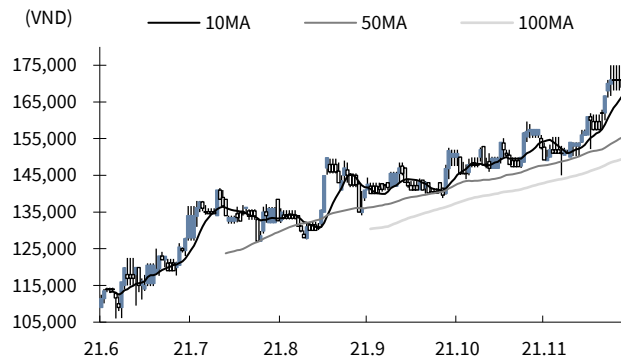
Biến động tổng tài sản các quỹ ETFs lớn



Nguồn: FiinPro, KB Securities Vietnam

Thông tin doanh nghiệp

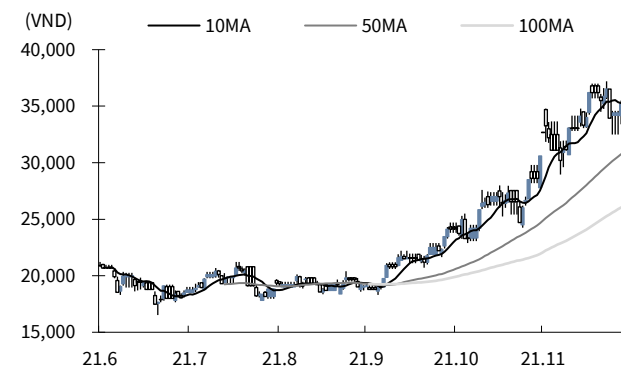
CTCP Tập đoàn MaSan (MSN)



Nguồn: Bloomberg, KB Securities Vietnam

- MSN giảm 1.17% xuống 169,000 VND/cp
- Masan Group vừa trình phương án phát hành tối đa 236.1 triệu cổ phiếu thưởng từ thặng dư vốn cổ phần, tỷ lệ 20%. Sau phát hành, vốn điều lệ Masan Group sẽ tăng lên 14,166 tỷ đồng. Cùng với đó, HĐQT trình cổ đông thông qua việc điều chỉnh tỷ lệ sở hữu nước ngoài tối đa từ 100% xuống 49%.

CTCP Tập đoàn Đất Xanh (DXG)



Nguồn: Bloomberg, KB Securities Vietnam

- DXG tăng 2.33% lên 35,200 VND/cp
- Tập đoàn Đất Xanh thông qua thành lập Công ty TNHH Đầu tư Bất động sản Phúc Hưng Phát nhằm triển khai dự án khu đô thị mới tại xã Bá Hiến, huyện Bình Xuyên, tỉnh Vĩnh Phúc. Theo đó, Đất Xanh sẽ sở hữu 100% cổ phần tại công ty con này, tương đương giá trị vốn góp 755 tỷ đồng.

Quan điểm kỹ thuật

Xu hướng & Hành động

Thị trường cơ sở – Chỉ số VNIndex



Nguồn : Trading View, KB Securities Vietnam

- VNIndex tăng điểm đầu phiên, điều chỉnh giằng co vào giữa phiên trước khi hồi phục và mở rộng đà tăng về cuối phiên.
- Vùng hỗ trợ gần quanh 1470 đã cho phản ứng và tạo điểm đỡ giúp cho chỉ số sớm lấy lại trạng thái cân bằng. Mặc dù áp lực rung lắc quanh vùng kháng cự 1500 (+-5) sẽ càng trở nên rõ nét hơn trong những phiên tới, cơ hội mở rộng đà hồi phục sau đó và hướng tới vùng đích kỳ vọng kế tiếp tại quanh 1520 (+-5) đang có phần chiếm ưu thế.
- Sau khi gia tăng 1 phần vị thế trading, NĐT được khuyến nghị có thể linh hoạt bán 1 phần cân bằng lại tỷ trọng khi các cổ phiếu nắm giữ tiếp cận vùng cản gần.

Chỉ số VN30



Thị trường phái sinh - Hợp đồng tương lai VN30F1M (F1)



Nguồn : Trading View, KB Securities Vietnam

Ngưỡng trong phiên

Kháng cự xa: 1536 - 1540

Kháng cự gần: 1520 - 1523

Hỗ trợ gần: 1508 - 1510

Hỗ trợ xa: 1495 - 1499

- F1 tăng điểm đầu phiên, điều chỉnh giảm co vào giữa phiên trước khi hồi phục và mở rộng đà tăng về cuối phiên.
- Vùng hỗ trợ gần quanh 150x đã cho phản ứng và tạo điểm đỡ giúp cho chỉ số sớm lấy lại trạng thái cân bằng. Mặc dù áp lực rung lắc quanh vùng kháng cự 1520 (+5) sẽ càng trở nên rõ nét hơn trong những phiên tới, cơ hội mở rộng đà hồi phục sau đó và hướng tới vùng đích kỳ vọng kế tiếp tại quanh 1540 (+5) đang có phần chiếm ưu thế.
- Chiến lược giao dịch trong phiên: Tiếp tục chiến lược linh hoạt trading 2 chiều
- Chiến lược giao dịch qua đêm: Mở một phần vị thế LONG khi chỉ số lùi về vùng hỗ trợ sâu, nhưng dừng lỗ nếu bị phá vỡ.

Lưu ý: Mức dừng lỗ áp dụng cho các vị thế trong phiên là 2 điểm và qua đêm là 5 điểm. Tùy vào khẩu vị rủi ro và diễn biến thực tế, NĐT có thể cần điều chỉnh tăng giảm nhẹ các mức này.

KBSV danh mục đầu tư mẫu

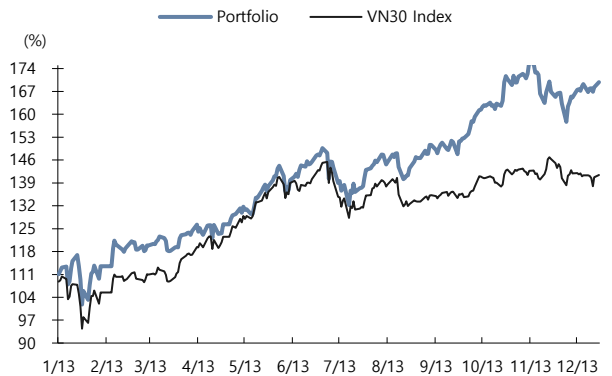
Khối phân tích KBSV

Phương pháp tiếp cận:

- Danh mục tập hợp các cổ phiếu tiềm năng nhất được KBSV nghiên cứu và khuyến nghị nắm giữ trong 3 tháng tới với mục đích mang lại hiệu suất vượt trội so với chỉ số VN30.
- Ngưỡng cắt lỗ tại -15%
- Luân duy trì 100% danh mục là cổ phiếu (có thể bao gồm CCQ ETF) với trọng số được phân bổ đều (tỷ trọng cổ phiếu trong danh mục được điều chỉnh hàng tháng).

| | VN30 Index | Master Portfolio |
|-------------------|------------|------------------|
| Tăng trong phiên | 0.52% | 0.90% |
| Tăng lũy kế (YTD) | 41.44% | 69.81% |

So sánh hiệu suất với VN30 Index



Danh mục đầu tư mẫu cho NĐT trong nước

| Mã CP | Ngày khuyến nghị | Giá đóng cửa 27/12/2021 | Tăng/giảm trong phiên (%) | Tăng/giảm lũy kế (%) | Điểm nhấn đầu tư |
|--------------------------------|------------------|-------------------------|---------------------------|----------------------|---|
| Mobile World (MWG) | 09/08/2019 | 134,900 | 0.2% | 74.6% | - MWG đã tối ưu hóa doanh thu cho chuỗi cửa ĐMX và TGDD - BHX dự kiến sớm đạt điểm hòa vốn tại cửa hàng và trung tâm phân phối - Về dài hạn, BHX đặt mục tiêu năm 10-15% thị trường bán lẻ thực phẩm |
| Nam Long Invest (NLG) | 03/06/2019 | 62,300 | 2.6% | 181.6% | - NLG dẫn đầu trong phát triển nhà ở phân khúc trung cấp và vừa túi tiền - Tình tài chính lành mạnh với tỷ lệ nợ vay thấp |
| Phu Nhuận Jewelry (PNJ) | 22/03/2019 | 96,000 | 1.4% | 25.2% | - Tăng trưởng doanh số bán lẻ trang sức vẫn duy trì ở mức cao - PNJ hội tụ đủ điều kiện để thành công trên thị trường đồng hồ đeo tay - Hoạt động kinh doanh cốt lõi tăng trưởng trở lại sau sự cố "ERP" |
| Nam Tan Uyen (NTC) | 11/11/2021 | 184,100 | 0.8% | -4.1% | - Khu Công nghiệp NTC-3 được phê duyệt đóng góp tăng trưởng 2022 - Triển vọng tích cực trong dài hạn của ngành khu công nghiệp - Cấu trúc tài chính lành mạnh |
| Refrig Elec Eng (REE) | 11/10/2018 | 71,900 | 0.1% | 111.5% | - Mảng cho thuê văn phòng đem lại dòng tiền ổn định cho REE - Đầu tư chiến lược vào ngành tiện ích đem về dòng cổ tức ổn định dài hạn |
| FPT Corp (FPT) | 06/09/2018 | 94,500 | 0.7% | 224.6% | - Hoạt động xuất khẩu phần mềm đang tăng trưởng mạnh - Mảng viễn thông dự kiến duy trì ổn định tăng trưởng 15% - Dự kiến FPT có thể duy trì tốc độ tăng trưởng lợi nhuận trên 20% hết 2020 |
| Vietin Bank (CTG) | 01/31/2020 | 33,400 | 1.5% | 76.7% | - Kết quả kinh doanh tăng trưởng mạnh trong năm 2019 - Kỳ vọng vào việc tăng vốn sẽ diễn ra mạnh mẽ trong năm 2020 - Chất lượng tài sản được cải thiện mạnh |
| PV Gas (GAS) | 11/12/2020 | 95,900 | 0.2% | 30.7% | - Hưởng lợi từ nhu cầu LNG tăng cao trước tình trạng thiếu hụt của ngành điện - Thông tin về vaccine, OPEC+ trì hoãn nâng sản lượng hỗ trợ giá dầu - Kỳ vọng việc xây dựng cảng LNG Thị Vải được đẩy mạnh |
| Hoa Phat Group (HPG) | 04/12/2019 | 45,900 | -0.3% | 217.1% | - Sản lượng tiêu thụ thép bắt đầu hồi phục trở lại - Giá thép xây dựng có tín hiệu bắt đầu xu hướng hồi phục - Công suất tăng thêm từ dự án Dung Quất giúp HPG mở rộng thị phần. |
| Kinhbạc City Development (KBC) | 09/03/2020 | 61,000 | 1.7% | 345.3% | - Giá bán khu đô thị Tràng Duệ cao hơn kỳ vọng - Hưởng lợi từ các Hiệp định thương mại tự do, đặc biệt là EVFTA - Covid-19 đẩy nhanh quá trình chuyển dịch nhà máy khỏi Trung Quốc |

Nguồn: Bloomberg, KB Securities Vietnam

Thống kê thị trường

HSX – Top 5 cổ phiếu mua/bán ròng khối ngoại

| Mã | Thay đổi (%) | Sở hữu nước ngoài (%) | Mua ròng (Tỷ VND) |
|-----|--------------|-----------------------|-------------------|
| CTG | 1.5% | 25.5% | 113.8 |
| KBC | 1.7% | 15.5% | 73.5 |
| KDH | 3.9% | 32.0% | 60.1 |
| VIC | 2.6% | 13.7% | 53.5 |
| VRE | 0.2% | 30.2% | 51.9 |

| Mã | Thay đổi (%) | Sở hữu nước ngoài (%) | Bán ròng (Tỷ VND) |
|-----|--------------|-----------------------|-------------------|
| MSN | -1.2% | 31.9% | -30.0 |
| DPM | -4.0% | 9.2% | -20.4 |
| FRT | 4.1% | 19.7% | 0.0 |
| HPG | -0.3% | 23.8% | -52.5 |
| VND | 0.1% | 18.6% | -3.2 |

Nguồn: FiinPro, KB Securities Vietnam

HNX – Top 5 cổ phiếu mua/bán ròng khối ngoại

| Mã | Thay đổi (%) | Sở hữu nước ngoài (%) | Mua ròng (Tỷ VND) |
|-----|--------------|-----------------------|-------------------|
| PTI | 3.5% | 37.7% | 1.5 |
| DIH | 4.3% | 0.3% | 0.8 |
| MBG | -1.7% | 0.2% | 0.7 |
| VCS | 0.4% | 3.7% | 0.5 |
| PVG | -0.7% | 1.2% | 0.4 |

| Mã | Thay đổi (%) | Sở hữu nước ngoài (%) | Bán ròng (Tỷ VND) |
|-----|--------------|-----------------------|-------------------|
| CEO | 10.0% | 10.9% | -307.1 |
| TIG | 1.1% | 0.0% | -1.2 |
| SHS | 0.8% | 8.3% | -0.7 |
| APS | 9.7% | 1.0% | -0.5 |
| OCH | 1.0% | 0.1% | -0.3 |

Nguồn: FiinPro, KB Securities Vietnam

Nhóm ngành – Top 5 nhóm ngành tăng/giảm trong tuần

| | Thay đổi (%) | Mã tiêu biểu |
|--|--------------|--------------|
| 5 ngành diễn biến tích cực nhất | | |
| Ô tô và phụ tùng | 9.9% | TCH, HHS |
| Truyền thông | 6.6% | YEG, ADG |
| Dầu khí | 3.3% | PLX, PVD |
| Bán lẻ | 2.9% | MWG, FRT |
| Xây dựng và Vật Liệu | 2.4% | VCG, ROS |
| 5 ngành diễn biến tiêu cực nhất | | |
| Y tế | -5.1% | DHG, DCL |
| Dịch vụ tài chính | -4.9% | SSI, VND |
| Tài nguyên Cơ bản | -1.6% | HPG, NKG |
| Bảo hiểm | -1.2% | BVH, BMI |
| Hàng cá nhân & Gia dụng | -0.1% | TCM, MSH |

Nguồn: FiinPro, KB Securities Vietnam

Nhóm ngành – Top 5 tăng/giảm trong tháng

| | Thay đổi (%) | Mã tiêu biểu |
|--|--------------|--------------|
| 5 ngành diễn biến tích cực nhất | | |
| Ô tô và phụ tùng | 17.4% | TCH, SVC |
| Truyền thông | 11.6% | YEG, ADG |
| Xây dựng và Vật Liệu | 10.6% | ROS, CII |
| Hóa chất | 3.7% | GVR, AAA |
| Bất động sản | 3.3% | DIG, BCM |
| 5 ngành diễn biến tiêu cực nhất | | |
| Bảo hiểm | -7.9% | BVH, BMI |
| Dịch vụ tài chính | -6.5% | SSI, FTS |
| Tài nguyên Cơ bản | -5.2% | HPG, HSG |
| Hàng cá nhân & Gia dụng | -3.6% | MSH, TCM |
| Hàng & Dịch vụ Công nghiệp | -3.3% | GEX, GMD |

Nguồn: FiinPro, KB Securities Vietnam

Việt Nam – Cổ phiếu tiêu biểu

| Ngành | Mã | Tên công ty | Giá bán | Vốn hóa thị trường (VND tỷ, USDmn) | GTGD (VND triệu, USDmn) | Room còn lại (%,-1d) | P/E (X) | | EPS CAGR (%) | ROE (%) | | P/B (X) | | Biến động (%) | | | |
|--------------------------|------------------|------------------|--------------|------------------------------------|-------------------------|----------------------|---------|------|--------------|---------|------|---------|-----|---------------|------|------|-------|
| | | | | | | | 20E | 21E | | 20E | 21E | 20E | 21E | 1D | 1W | 1M | YTD |
| Bất Động Sản | VIC | VINGROUP JSC | 97,778 | 372,067 (16,170) | 376,714 (16.5) | 22.5 | 102.2 | 71.9 | 14.7 | 4.2 | 5.7 | 4.1 | 3.9 | 2.6 | 0.0 | 0.5 | 2.9 |
| | VHM | VINHOMES JSC | 79,385 | 339,478 (14,753) | 600,395 (26.2) | 26.6 | 9.9 | 8.9 | 35.9 | 31.5 | 27.5 | 2.9 | 2.3 | -0.1 | -0.8 | -0.6 | 20.3 |
| | VRE | VINCOM RETAIL JS | 34,850 | 79,190 (3,442) | 243,894 (10.6) | 17.8 | 38.6 | 24.8 | -7.6 | 6.1 | 9.0 | 2.3 | 2.1 | 0.2 | 0.8 | 3.0 | -0.3 |
| | NVL | NO VA LAND INVES | 45,853 | 86,712 (3,768) | 467,642 (20.4) | 31.3 | 41.6 | 30.3 | 6.7 | 13.8 | 13.9 | 5.6 | 5.0 | 0.1 | 1.1 | 5.3 | 142.4 |
| | KDH | KHANG DIEN HOUSE | 31,182 | 19,167 (833) | 102,680 (4.5) | 11.6 | 31.0 | 22.9 | 18.0 | 13.5 | 15.7 | 3.5 | 3.2 | 3.9 | 6.0 | 14.3 | 99.0 |
| | DXG | DAT XANH GROUP | 21,130 | 12,594 (547) | 397,298 (17.4) | 13.9 | 16.4 | 13.2 | - | 16.5 | 16.4 | 2.4 | 2.0 | 2.3 | -0.8 | 23.1 | 153.8 |
| Ngân hàng | VCB | BANK FOR FOREIGN | 79,937 | 378,305 (16,441) | 104,294 (4.6) | 6.3 | 19.2 | 16.0 | 11.7 | 20.5 | 20.4 | 3.3 | 2.5 | 1.7 | 2.3 | -3.0 | 4.0 |
| | BID | BANK FOR INVESTM | 34,507 | 174,556 (7,586) | 83,740 (3.7) | 12.7 | 19.4 | 14.7 | -5.3 | 13.2 | 15.5 | 2.1 | 1.9 | 0.9 | -0.5 | -2.3 | -7.3 |
| | TCB | VIETNAM TECHNOLO | 38,900 | 136,341 (5,925) | 549,817 (24.0) | 0.0 | 9.9 | 8.4 | 14.3 | 21.0 | 20.0 | 1.9 | 1.5 | -0.1 | -1.3 | -9.5 | 55.1 |
| | CTG | VIETNAM JS COMM | 28,512 | 137,021 (5,955) | 266,719 (11.7) | 1.4 | 12.3 | 8.9 | 61.1 | 16.3 | 19.6 | 1.7 | 1.4 | 1.5 | 2.9 | -2.6 | 24.8 |
| | VPB | VIETNAM PROSPERI | 22,944 | 101,381 (4,406) | 657,714 (28.7) | 0.0 | 12.1 | 10.1 | 18.8 | 18.0 | 16.1 | 1.8 | 1.6 | 0.3 | 0.6 | 12.4 | 90.2 |
| | MBB | MILITARY COMMERC | 19,407 | 73,327 (3,187) | 255,154 (11.2) | 0.0 | 8.9 | 7.4 | 14.6 | 21.7 | 21.7 | 1.7 | 1.4 | 0.0 | 0.9 | -7.1 | 66.8 |
| | HDB | HDBANK | 20,400 | 40,641 (1,766) | 183,047 (8.0) | 4.2 | 10.0 | 9.0 | 23.3 | 20.9 | 19.9 | 1.9 | 1.6 | 0.2 | -2.9 | -8.3 | 51.3 |
| | STB | SACOMBANK | 18,600 | 33,548 (1,458) | 452,768 (19.8) | 14.0 | 17.1 | 12.8 | 26.5 | 10.0 | 11.4 | 1.5 | 1.4 | -0.4 | -1.9 | -8.9 | 66.3 |
| | TPB | TIEN PHONG COMME | 20,630 | 28,732 (1,249) | 238,291 (10.4) | 0.0 | 13.6 | 11.1 | 37.5 | 21.2 | 20.2 | 2.5 | 2.0 | 3.8 | 2.4 | 15.8 | 105.3 |
| EIB | VIETNAM EXPORT-I | 18,500 | 22,745 (988) | 24,943 (1.1) | 0.2 | - | - | 27.3 | - | - | - | - | 6.9 | 26.1 | 15.8 | 73.2 | |
| Bảo hiểm | BVH | BAO VIET HOLDING | 61,900 | 45,950 (1,997) | 53,210 (2.3) | 21.0 | 22.6 | 19.0 | 15.8 | 9.1 | 10.1 | 1.9 | 1.8 | 0.2 | -0.9 | -9.8 | -15.0 |
| | BMI | BAOMINH INSURANC | 22,250 | 2,439 (106) | 27,220 (1.2) | 14.2 | 21.6 | 18.6 | 9.1 | 10.9 | 12.6 | 2.0 | 1.9 | -3.1 | -3.6 | -3.5 | 69.0 |
| Chứng khoán | SSI | SSI SECURITIES C | 21,998 | 19,947 (867) | 1,029,669 (45.0) | 55.4 | 21.5 | 23.5 | -3.2 | 17.7 | 13.7 | - | - | 0.2 | -8.1 | -8.1 | 124.8 |
| | VCI | VIET CAPITAL SEC | 27,500 | 9,108 (396) | 236,689 (10.3) | 71.9 | 17.2 | - | -4.0 | 25.0 | 25.8 | - | - | -0.1 | -6.6 | -8.9 | 146.0 |
| | HCM | HO CHI MINH CITY | 22,265 | 8,907 (387) | 222,553 (9.7) | 52.4 | 16.6 | - | -19.0 | 23.0 | 21.4 | - | - | -0.2 | -6.6 | -9.9 | 83.4 |
| | VND | VNDIRECT SECURIT | 17,211 | 5,734 (249) | 531,521 (23.2) | 27.2 | - | - | 36.3 | 31.7 | 19.8 | - | - | 0.1 | -6.1 | 2.6 | 326.1 |
| Hàng tiêu dùng thiết yếu | VNM | VIET NAM DAIRY P | 109,000 | 227,805 (9,900) | 160,299 (7.0) | 42.1 | 17.8 | 16.9 | 4.0 | 33.3 | 33.8 | 5.4 | 5.1 | 0.1 | 0.5 | -2.5 | -20.9 |
| | SAB | SAIGON BEER ALCO | 192,500 | 123,447 (5,365) | 22,641 (1.0) | 36.9 | 27.2 | 21.9 | 7.3 | 17.6 | 19.4 | 4.2 | 3.7 | 0.6 | -0.7 | -7.7 | -24.2 |
| | MSN | MASAN GROUP CORP | 95,100 | 111,712 (4,855) | 505,744 (22.1) | 16.5 | 43.2 | 30.7 | -51.9 | 31.6 | 23.1 | 9.1 | 7.1 | -1.2 | 4.3 | 7.3 | 90.1 |
| HNG | HOANG ANH GIA LA | 12,450 | 13,801 (600) | 183,815 (8.0) | 48.8 | - | - | - | - | - | - | - | 6.8 | 25.2 | 62.4 | -7.9 | |
| Công nghiệp (vận tải) | VJC | VIETJET AVIATION | 131,800 | 69,042 (3,001) | 94,497 (4.1) | 11.0 | - | 54.4 | -88.5 | 1.0 | 10.1 | - | - | 0.8 | 2.4 | -3.5 | 0.0 |
| | GMD | GEMADEPT CORP | 33,100 | 9,976 (434) | 80,985 (3.5) | 10.8 | 38.2 | 26.0 | -57.0 | 8.6 | 12.2 | 2.3 | 2.3 | 0.1 | -5.0 | -7.4 | 40.5 |
| | CII | HO CHI MINH CITY | 22,600 | 5,398 (235) | 361,297 (15.8) | 38.4 | 168.5 | 22.5 | 65.7 | 1.3 | 8.2 | 2.0 | 1.9 | 6.9 | 8.3 | 50.8 | 94.9 |
| Công nghiệp (Tư bản) | ROS | FLC FAROS CONSTR | 3,670 | 2,083 (091) | 393,038 (17.1) | 46.4 | - | - | -92.4 | - | - | - | - | 6.9 | 17.3 | 93.4 | 423.7 |
| | GEX | GELEX GROUP JSC | 15,802 | 10,411 (452) | 588,345 (25.7) | 37.7 | - | - | -13.2 | 12.3 | 11.9 | - | - | 5.7 | -2.3 | -7.8 | 136.9 |
| | CTD | COTECCONS CONSTR | 73,200 | 5,438 (236) | 75,369 (3.3) | 3.6 | 54.8 | 19.7 | -52.4 | 1.6 | 4.5 | 0.9 | 0.8 | 3.2 | 12.4 | 34.9 | 28.4 |
| | REE | REE | 59,600 | 18,419 (800) | 51,394 (2.2) | 0.0 | 13.1 | 10.4 | -4.5 | 11.9 | 13.2 | 1.6 | 1.4 | 0.1 | 7.2 | 7.3 | 46.9 |

Nguồn: Bloomberg, KB Securities Vietnam

Việt Nam – Cổ phiếu tiêu biểu

| Ngành | Mã | Tên công ty | Giá bán | Vốn hóa thị trường (VND tỷ, USDmn) | GTGD (VND triệu, USDmn) | Room còn lại (%,-1d) | P/E (X) | | EPS CAGR (%) | ROE (%) | | P/B (X) | | Biến động (%) | | | |
|--------------------------------|-----|------------------|---------|------------------------------------|-------------------------|----------------------|---------|------|--------------|---------|------|---------|-----|---------------|------|------|-------|
| | | | | | | | 20E | 21E | | 20E | 21E | 20E | 21E | 1D | 1W | 1M | YTD |
| Tiện ích | GAS | PETROVIETNAM GAS | 90,100 | 172,447 (7,494) | 88,122 (3.8) | 46.1 | 18.9 | 15.5 | -17.5 | 19.7 | 22.3 | 3.7 | 3.3 | 0.2 | -0.8 | -6.0 | 10.7 |
| | NT2 | PETROVIETNAM NHO | 22,850 | 6,578 (286) | 49,193 (2.1) | 31.4 | 13.8 | 10.3 | -10.5 | 12.6 | 15.7 | 1.7 | 2.1 | 0.8 | -2.6 | 16.6 | 6.9 |
| | PPC | PHA LAI THERMAL | 26,200 | 8,400 (365) | 8,802 (0.4) | 34.1 | 17.7 | 13.5 | -5.1 | 8.9 | 11.6 | 1.5 | 1.6 | -1.8 | 3.6 | 7.2 | 0.4 |
| Nguyên vật liệu | HPG | HOA PHAT GRP JSC | 32,481 | 145,287 (6,314) | 875,331 (38.2) | 18.0 | 5.6 | 6.5 | 21.9 | 45.3 | 29.6 | 2.1 | 1.6 | -0.3 | -2.1 | -6.4 | 49.5 |
| | DPM | PETROVIETNAM FER | 17,400 | 6,809 (296) | 269,410 (11.8) | 36.5 | 8.4 | 10.8 | -0.5 | 28.4 | 19.3 | 2.1 | 1.9 | -4.0 | 4.4 | 4.6 | 179.8 |
| | DCM | PETRO CA MAU FER | 13,650 | 7,226 (314) | 257,225 (11.2) | 46.5 | 15.8 | 11.5 | -4.5 | 19.8 | 22.4 | 2.8 | 2.6 | -1.5 | -2.4 | -3.1 | 163.6 |
| | HSG | HOA SEN GROUP | 22,636 | 11,063 (481) | 235,105 (10.3) | 38.9 | 5.7 | 6.4 | 67.9 | 25.0 | 19.2 | 1.2 | 1.0 | -1.3 | -1.3 | - | 75.1 |
| | AAA | AN PHAT BIOPLAST | 12,864 | 3,138 (136) | 149,109 (6.5) | 97.2 | 27.4 | 23.9 | 17.2 | - | - | 1.5 | 1.5 | 2.6 | 21.0 | 29.6 | 67.3 |
| Năng lượng | PLX | VIETNAM NATIONAL | 56,100 | 68,375 (2,972) | 75,939 (3.3) | 4.6 | 25.0 | 17.3 | -51.0 | 14.7 | 16.3 | 3.0 | 3.0 | 2.1 | 2.1 | -4.8 | -0.9 |
| | PVD | PETROVIETNAM DRI | 23,400 | 9,854 (428) | 159,163 (6.9) | 39.9 | 176.9 | 25.0 | -11.9 | 0.5 | 4.2 | 0.9 | 0.9 | 2.6 | 10.8 | 12.7 | 83.0 |
| | PVT | PETROVIET TRANSP | 17,900 | 5,793 (252) | 54,803 (2.4) | 35.9 | 11.5 | 9.3 | 1.2 | 14.3 | 16.7 | 1.5 | 1.4 | 0.8 | 3.7 | 0.6 | 71.4 |
| Hàng tiêu dùng không thiết yếu | MWG | MOBILE WORLD INV | 93,000 | 65,024 (2,826) | 123,991 (5.4) | 0.0 | 20.9 | 15.2 | 13.7 | 26.6 | 28.3 | 4.8 | 3.8 | 0.2 | 1.4 | -4.7 | 70.2 |
| | PNJ | PHU NHUAN JEWELR | 87,500 | 19,895 (865) | 46,958 (2.1) | 0.0 | 23.4 | 16.1 | 2.4 | 18.4 | 22.9 | 3.9 | 3.3 | 1.4 | 1.9 | -5.4 | 18.5 |
| | YEG | YEAH1 GROUP CORP | 40,300 | 1,261 (055) | 11,141 (0.5) | 70.6 | - | - | - | - | - | - | - | 7.0 | 18.5 | 40.2 | -48.6 |
| | FRT | FPT DIGITAL RETA | 28,200 | 2,227 (097) | 102,719 (4.5) | 30.3 | 46.4 | 45.8 | -75.2 | 13.4 | 12.6 | 6.0 | 5.4 | 4.1 | 12.4 | 68.4 | 206.3 |
| Chăm sóc sức khỏe | PHR | PHUOC HOA RUBBER | 61,900 | 8,387 (365) | 49,947 (2.2) | 34.6 | 26.0 | 10.5 | 41.2 | 13.4 | 30.4 | 3.0 | 2.6 | -2.2 | 1.1 | 1.8 | 14.3 |
| | DHG | DHG PHARMACEUTIC | 100,300 | 13,114 (570) | 8,210 (0.4) | 45.4 | 19.4 | 18.3 | 10.7 | 21.7 | 21.1 | 3.9 | 3.6 | -2.1 | - | 16.2 | 11.2 |
| IT | PME | PYMEPHARCO JSC | 80,200 | 6,016 (261) | 278 (0.0) | 11.7 | - | - | 1.6 | - | - | - | - | - | - | - | - |
| | FPT | FPT CORP | 68,000 | 61,301 (2,664) | 131,603 (5.7) | 0.0 | 20.5 | 16.7 | 15.5 | 24.0 | 25.3 | 4.4 | 4.0 | 0.7 | -1.4 | -4.4 | 83.9 |

Nguồn: Bloomberg, KB Securities Vietnam

KHỐI PHÂN TÍCH CÔNG TY CHỨNG KHOÁN KB VIỆT NAM

Nguyễn Xuân Bình
Giám đốc Khối Phân tích
binhnx@kbsec.com.vn

Phân tích Doanh nghiệp

Dương Đức Hiếu
Giám đốc Phân tích Doanh nghiệp
hieudd@kbsec.com.vn

Nguyễn Anh Tùng
Chuyên viên cao cấp – Tài chính & Công nghệ
tungna@kbsec.com.vn

Phạm Hoàng Bảo Nga
Chuyên viên cao cấp – Bất động sản nhà ở
ngaphb@kbsec.com.vn

Lê Anh Tùng
Chuyên viên cao cấp – Dầu Khí & Ngân hàng
tungla@kbsec.com.vn

Nguyễn Ngọc Hiếu
Chuyên viên phân tích – Năng lượng & Vật liệu xây dựng
hieunn@kbsec.com.vn

Phạm Nhật Anh
Chuyên viên phân tích – Bất động sản công nghiệp & Logistics
anhpn@kbsec.com.vn

Lương Ngọc Tuấn Dũng
Chuyên viên phân tích – Bán lẻ & Hàng tiêu dùng
dunglnt@kbsec.com.vn

Khối Phân tích
research@kbsec.com.vn

Phân tích Vĩ mô & Chiến lược đầu tư

Trần Đức Anh
Giám đốc Vĩ mô & Chiến lược Đầu tư
anhtd@kbsec.com.vn

Lê Hạnh Quyên
Chuyên viên phân tích – Vĩ mô & Ngân hàng
quyenlh@kbsec.com.vn

Thái Hữu Công
Chuyên viên phân tích – Chiến lược & Cổ phiếu Mid cap
congth@kbsec.com.vn

Trần Thị Phương Anh
Chuyên viên phân tích – Chiến lược & Cổ phiếu Mid cap
anhhttp@kbsec.com.vn

Bộ phận Hỗ trợ

Nguyễn Cẩm Thơ
Chuyên viên hỗ trợ
thonc@kbsec.com.vn

Nguyễn Thị Hương
Chuyên viên hỗ trợ
huongnt3@kbsec.com.vn

CTCP CHỨNG KHOÁN KB VIỆT NAM (KBSV)

Trụ sở chính:

Địa chỉ: Tầng G, tầng M, tầng 2 và 7, Tòa nhà Sky City số 88 Láng Hạ, Đống Đa, Hà Nội
Điện thoại: (+84) 24 7303 5333 - Fax: (+84) 24 3776 5928

Chi nhánh Hà Nội:

Địa chỉ: Tầng 1, Tòa nhà VP, số 5 Điện Biên Phủ, Quận Ba Đình, Hà Nội
Điện thoại: (+84) 24 7305 3335 - Fax: (+84) 24 3822 3131

Chi nhánh Hồ Chí Minh:

Địa chỉ: Tầng 2, TNR Tower Nguyễn Công Trứ, 180-192 Nguyễn Trứ, Q1, TP Hồ Chí Minh
Điện thoại: (+84) 28 7303 5333 - Fax: (+84) 28 3914 1969

Chi nhánh Sài Gòn:

Địa chỉ: Tầng 1, Saigon Trade Center, 37 Tôn Đức Thắng, Phường Bến Nghé, Q1, Hồ Chí Minh
Điện thoại: (+84) 28 7306 3338 - Fax: (+84) 28 3910 1611

LIÊN HỆ

Trung Tâm Khách hàng Tổ chức: (+84) 28 7303 5333 – Ext: 2656

Trung Tâm Khách hàng Cá nhân: (+84) 24 7303 5333 – Ext: 2276

Email: ccc@kbsec.com.vn

Website: www.kbsec.com.vn

Hệ thống khuyến nghị

Hệ thống khuyến nghị đầu tư cổ phiếu

(dựa trên kỳ vọng tăng giá tuyệt đối trong 6 tháng tới)

| Mua: | Nắm giữ: | Bán: |
|-------------------|---------------------------|--------------------|
| +15% hoặc cao hơn | trong khoảng +15% và -15% | -15% hoặc thấp hơn |

Hệ thống khuyến nghị đầu tư ngành

(dựa trên kỳ vọng tăng giá tuyệt đối trong 6 tháng tới)

| Khả quan: | Trung lập: | Kém khả quan: |
|--------------------------|--------------------|--------------------|
| Vượt trội hơn thị trường | Phù hợp thị trường | Kém hơn thị trường |

Ý kiến trong báo cáo này phản ánh đánh giá chuyên môn của (các) chuyên viên phân tích kể từ ngày phát hành và dựa trên thông tin và dữ liệu thu được từ các nguồn mà KBSV cho là đáng tin cậy. KBSV không tuyên bố rằng thông tin và dữ liệu là chính xác hoặc đầy đủ và các quan điểm được trình bày trong báo cáo này có thể thay đổi mà không cần thông báo trước. Khách hàng nên độc lập xem xét các trường hợp và mục tiêu cụ thể của riêng mình và tự chịu trách nhiệm về các quyết định đầu tư của mình và chúng tôi sẽ không có trách nhiệm đối với các khoản đầu tư hoặc kết quả của chúng. Những tài liệu này là bản quyền của KBSV và không được sao chép, phân phối lại hoặc sửa đổi mà không có sự đồng ý trước bằng văn bản của KBSV. Nhận xét và quan điểm trong báo cáo này có tính chất chung và chỉ nhằm mục đích tham khảo và không được phép sử dụng cho bất kỳ mục đích nào khác.