

VIETNAM DAILY

[Điểm nhấn thị trường]

TTCK Việt Nam tăng điểm dưới sự dẫn dắt của các nhóm ngân hàng và bán lẻ với thanh khoản tăng

[Hợp đồng tương lai/Quỹ ETF]

Các HĐTL tăng điểm tương đồng với diễn biến của thị trường cơ sở

[Thông tin doanh nghiệp]

DCM, HDB

[Quan điểm đầu tư]

NDT được khuyến nghị trải lệnh bán hạ tỷ trọng của các vị thế trading khi chỉ số tiến lên vùng cản đã đề cập.

26/04/2024

	Chỉ số	Thay đổi (%, bp)
VNIndex	1,209.52	+0.38
VN30	1,240.50	+0.55
HĐTL VN30F1M	1,232.40	+0.44
HNXIndex	226.82	-0.33
HNX30	485.92	-0.38
UPCoM	88.76	+0.49
USD/VND	25,345	-0.06
Lợi suất TPCP 10 năm (%)	2.79	-0
Lãi suất qua đêm (%)	4.62	+54
Dầu (WTI, \$)	83.74	+0.20
Vàng (LME, \$)	2,348.66	+0.69



Điểm nhấn thị trường

VNIndex 1,209.52 (+0.38%)
KLGD (triệu CP) 574.4 (+33.0%)
GTGD (triệu US\$) 611.2 (+9.3%)

TTCK Việt Nam tăng điểm dưới sự dẫn dắt của các nhóm ngân hàng và bán lẻ với thanh khoản tăng. Khối ngoại mua ròng 111.26 tỷ đồng, tập trung tại MWG (+2.04%), VCB (+0.22%), MSN (-1.32%).

HNXIndex 226.82 (-0.33%)
KLGD (triệu CP) 60.4 (-12.3%)
GTGD (triệu US\$) 47.8 (+14.2%)

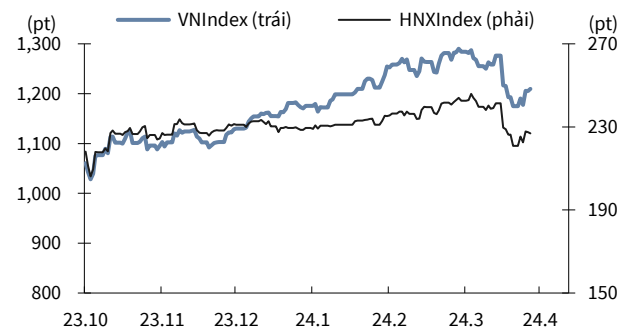
Ủy ban Chứng khoán Nhà nước cho biết chưa đủ cơ sở để chấp thuận đề nghị của HoSE, đưa hệ thống công nghệ thông tin KRX vào vận hành chính thức từ ngày 2-5-2024. Cổ phiếu ngành chứng khoán giảm giá ở SHS (-2.14%), MBS (-2.17%).

UPCoM 88.76 (+0.49%)
KLGD (triệu CP) 33.1 (+52.0%)
GTGD (triệu US\$) 10.4 (+6.4%)

Xuất khẩu gạo sang Indonesia trong quý I tăng mạnh 200% về lượng, tăng 300% kim ngạch và tăng 36.4% về giá so với cùng kỳ năm 2023. Cổ phiếu ngành thực phẩm tăng giá ở DBC (+1.08%), BAF (+3.1%).

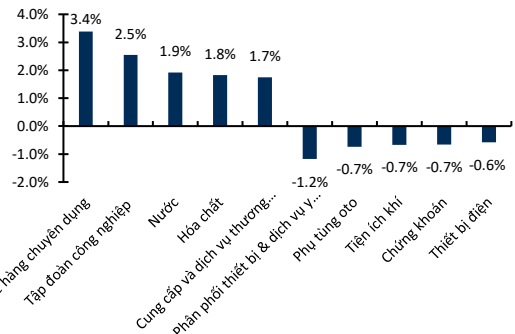
NĐTNN mua ròng (triệu US\$) +8.8

VNIndex & HNXIndex



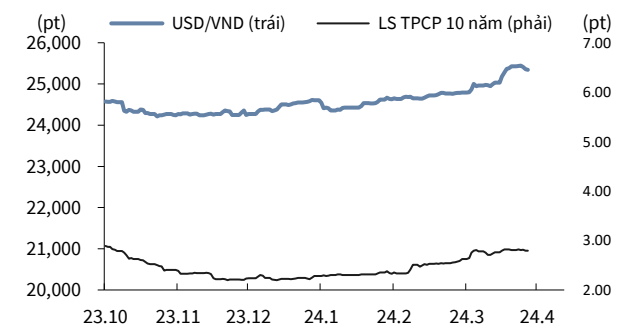
Nguồn: Bloomberg, KB Securities Vietnam

Biến động nhóm ngành



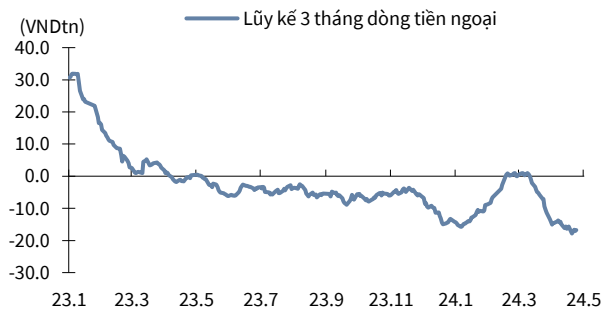
Nguồn: Bloomberg, KB Securities Vietnam

USD/VND & lợi suất trái phiếu chính phủ 10 năm



Nguồn: Bloomberg, KB Securities Vietnam

Giá trị mua ròng khối ngoại lũy kế 3 tháng



Nguồn: FiinPro, KB Securities Vietnam

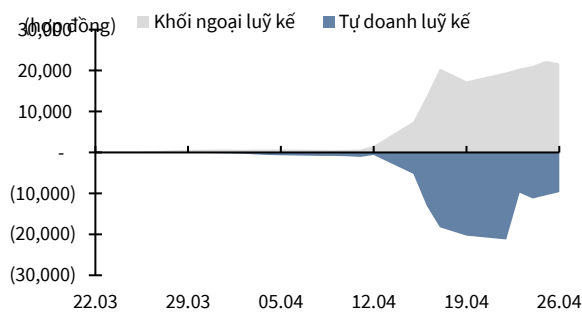
Hợp đồng tương lai/Quỹ ETF

VN30	1,240.50 (+0.55%)
VN30F1M	1,232.4 (+0.44%)
Mở cửa	1,221.5
Cao nhất	1,241.0
Thấp nhất	1,220.5
KLGD (HĐ)	327,482 (+33.8%)

Các HĐTL tăng điểm tương đồng với diễn biến của thị trường cơ sở. Chênh lệch giữa F2405 và VN30 mở cửa tại -12.02 điểm, sau đó lên mức cao nhất tại -2.02 điểm và đóng cửa tại -8.1 điểm. Khối lượng giao dịch tăng.

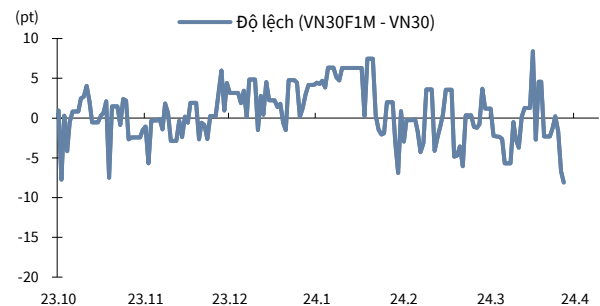
Khối ngoại bán ròng 621 HĐTL VN30F2405 và đang duy trì vị thế mua lũy kế 21,734 hợp đồng. Khối tự doanh CTCK mua ròng 182 hợp đồng nhưng đang duy trì vị thế bán lũy kế 10,280 hợp đồng.

Mua/bán lũy kế HĐTL VN30F1M của tự doanh & NĐTNN



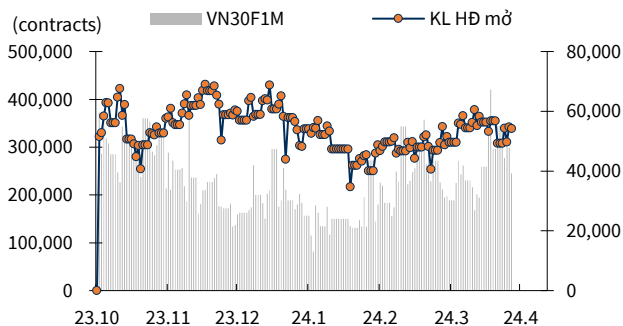
Nguồn: Bloomberg, KB Securities Vietnam

Độ lệch HĐTL VN30F1M so với VN30



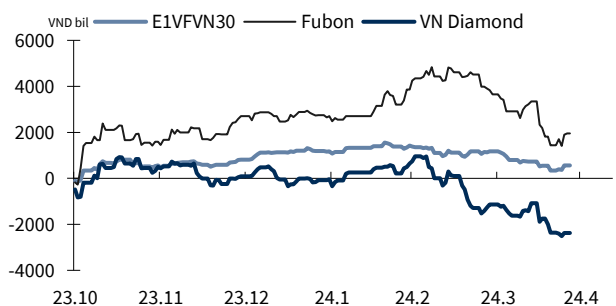
Nguồn: Bloomberg, KB Securities Vietnam

KLGD HĐTL VN30F1M & KL hợp đồng mở



Nguồn: Bloomberg, KB Securities Vietnam

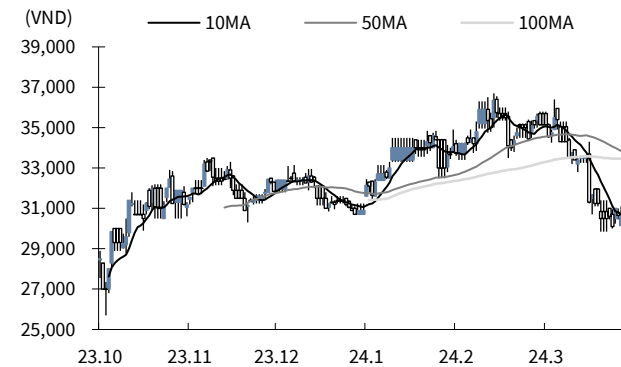
Biến động tổng tài sản các quỹ ETFs lớn



Nguồn: FiinPro, KB Securities Vietnam

Thông tin doanh nghiệp

CTCP Phân bón Dầu khí Cà Mau (DCM)

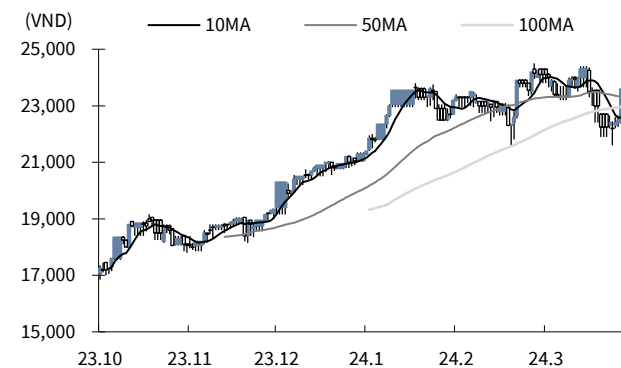


Nguồn: Bloomberg, KB Securities Vietnam

- DCM tăng 0.16% lên 30,700 VND/cp

- Công ty CP Phân bón Dầu khí Cà Mau công bố báo cáo tài chính hợp nhất quý I/2024 với LNST gần 350 tỷ đồng, tổng doanh thu đạt 2,885 tỷ đồng. Hoạt động xuất khẩu ure là “trụ đỡ” cho tăng trưởng khi mang về xấp xỉ 1,194 tỷ đồng (+35% YoY), chiếm 41% cơ cấu doanh thu. Trong khi đó, dù vẫn là hoạt động mang về nhiều tiền nhất cho Đạm Cà Mau song doanh thu bán ure trong nước đã suy giảm 6% so với cùng kỳ. Đáng chú ý, tại các mảng kinh doanh cốt lõi khác như NPK, hàng hoá phân bón và bao bì, doanh thu của doanh nghiệp đều đồng loạt đi lùi với sự suy giảm mạnh của hoạt động bán hàng trong nước.

Ngân hàng TMCP Phát triển Thành phố Hồ Chí Minh (HDB)



Nguồn: Bloomberg, KB Securities Vietnam

- HDB tăng 4.89% lên 26,600 VND/cp

- Sáng 26/4, Ngân hàng TMCP Phát triển TP.HCM tổ chức Đại hội đồng cổ đông thường niên 2024 và đặt ra mục tiêu lợi nhuận trước thuế 15,852 tỷ đồng, tăng 21.8% so với thực hiện năm 2023. Ngân hàng dự kiến tỷ lệ ROE đạt 24.6% và nợ xấu kiểm soát dưới 2%. Ngân hàng cũng trình kế hoạch chia cổ tức năm 2024 lên đến 30%, trong đó tỷ lệ chia cổ tức tiền mặt tối đa là 15%. Bên cạnh đó, HDBank cũng trình phương án tăng vốn điều lệ thông qua phát hành 40 triệu cổ phiếu ESOP trong năm 2024 - 2025. Số cổ phiếu này sẽ được phát hành thành nhiệt độ, giúp vốn điều lệ tăng thêm tối đa là 400 tỷ đồng.

Quan điểm kỹ thuật

Xu hướng & Hành động

Thị trường cơ sở – Chỉ số VNINDEX



Nguồn : Trading View, KB Securities Vietnam

- Sau nhịp giảm điểm vào phiên mở cửa, VNINDEX đã dần có xu hướng hồi phục trở lại về cuối phiên, bất chấp diễn biến rung lắc khá mạnh.
- Việc không giữ được mốc điểm cao trong phiên phần nào cho thấy lực cản mà chỉ số gặp phải khi bắt đầu thử thách cận dưới của vùng kháng cự quanh 1220 (+5). Trong khi đó, thanh khoản đứng ở mức thấp phản ánh tâm lý phòng thủ của cả 2 phía người mua, người bán. Mặc dù cơ hội mở rộng đà hồi phục, tiếp cận cận trên của vùng cản đang để ngỏ cho VNINDEX nhưng rủi ro đảo chiều tại vùng kháng cự này vẫn cần được lưu ý.
- NĐT được khuyến nghị trải lệnh bán hạ tỷ trọng của các vị thế trading khi chỉ số tiến lên vùng cản đã đề cập.

Chỉ số VN30



Thị trường phái sinh – Hợp đồng tương lai VN30F1M (F1)



Nguồn : Trading View, KB Securities Vietnam

Ngưỡng trong phiên

Kháng cự xa: 1250 – 1255

Kháng cự gần: 1244 – 1247

Hỗ trợ gần: 1215 – 1218

Hỗ trợ xa: 1202 – 1207

- Sau nhịp giảm điểm vào phiên mở cửa, F1 đã dần có xu hướng hồi phục trở lại về cuối phiên, bất chấp diễn biến rung lắc khá mạnh.
- Việc không giữ được mốc điểm cao trong phiên phần nào cho thấy lực cản mà chỉ số gặp phải khi bắt đầu thử thách cận dưới của vùng kháng cự quanh 1245 (+5). Mặc dù cơ hội mở rộng đà hồi phục, tiếp cận cận trên của vùng cản đang để ngỏ cho F1 nhưng rủi ro đảo chiều tại vùng kháng cự này vẫn cần được lưu ý.
- Chiến lược giao dịch trong phiên: Linh hoạt trading 2 chiều, Short tại kháng cự, Long tại hỗ trợ.
- Chiến lược giao dịch qua đêm: Ưu tiên mở Short quanh các vùng kháng cự.

Lưu ý: Mức dừng lỗ áp dụng cho các vị thế trong phiên là 2 điểm và qua đêm là 5 điểm. Tùy vào khẩu vị rủi ro và diễn biến thực tế, NĐT có thể cần điều chỉnh tăng giảm nhẹ các mức này.

KBSV danh mục đầu tư mẫu

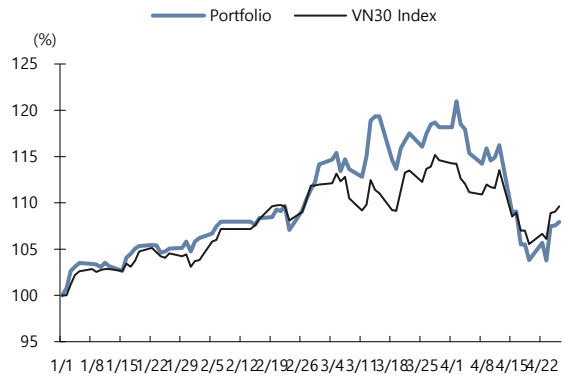
Khối phân tích KBSV

Phương pháp tiếp cận:

- Danh mục tập hợp các cổ phiếu tiềm năng nhất được KBSV nghiên cứu và khuyến nghị nắm giữ với mục đích mang lại hiệu suất vượt trội so với chỉ số VN30.
- Khoảng thời gian nắm giữ tiêu chuẩn là 3 tháng. Tuy nhiên danh mục được tái cơ cấu định kỳ vào tuần đầu mỗi tháng.
- Ngưỡng cắt lỗ tại -15%
- Danh mục giả định luôn duy trì tỷ trọng 100% cổ phiếu (bao gồm CCQ ETF) với trọng số được phân bổ đều giữa các mã. NĐT cần kết hợp với xu hướng thị trường và mức độ hấp dẫn của từng mã để điều chỉnh tỷ trọng tương ứng.

	VN30 Index	Master Portfolio
Tăng trong phiên	0.55%	0.36%
Tăng lũy kế (YTD)	9.64%	7.95%

So sánh hiệu suất với VN30 Index



Danh mục đầu tư mẫu cho NĐT trong nước

Mã CP	Ngày khuyến nghị	Giá đóng cửa 26/04/2024	Dai ly ret urn (%)	Tăng/g iảm lũy kế (%)	Điểm nhấn đầu tư
SSI (SSI)	01/11/2023	35,200	0.4%	36.7%	- Hưởng lợi từ mặt bằng lãi suất, thanh khoản thị trường cải thiện mạnh so với cùng kỳ - Kỳ vọng triển khai hệ thống giao dịch KRX và đưa vào giao dịch trong ngành (T0), giúp thị trường giao dịch sôi động
PC1 Group (PC1)	01/04/2024	25,850	0.4%	-9.1%	- Quy hoạch điện VIII thúc đẩy mảng xây lắp điện và sản xuất công nghiệp - Doanh thu bán điện hồi phục khi chuyển pha Lanina trong 2H2024 - Triển vọng dài hạn ở mảng Khu công nghiệp
Vietcombank (VCB)	01/03/2024	91,200	0.2%	-7.1%	- Tín dụng tăng tương bền vững trong năm 2024 - NIM kỳ vọng được duy trì ổn định nhờ chi phí vốn cải thiện - Bộ đệm dự phòng vững chắc
Vietnam Rubber Group (GVR)	01/04/2024	30,000	2.0%	-9.5%	- Mảng cao su tự nhiên của GVR dự kiến ghi nhận mức tăng trưởng đáng kể nhờ sự phục hồi đến từ cả giá và sản lượng - Nam Tân Uyên 3 và Hiệp Thành 1 dự kiến bắt đầu cho thuê lần lượt trong năm nay và năm sau
PV Drilling (PVD)	01/02/2024	29,750	0.5%	7.6%	- Nguồn cung giàn khoan vẫn sẽ thắt chặt trong dài hạn - Kỳ vọng nhu cầu thuê giàn tăng mạnh trong 2 năm tới - Thị trường E&P nội địa dự kiến sôi động hơn từ 2024
PV Services (PVS)	01/04/2024	39,700	1.0%	1.0%	- Mảng M&C và O&M được hưởng lợi nhờ tăng trưởng dài hạn của ngành dầu khí Việt Nam - Tiềm năng ghi nhận thêm backlog từ các dự án điện gió ngoài khơi mới - Tiềm năng trúng các gói thầu FSO/FPSO cho các dự án nội địa sắp tới
Vinamilk (VNM)	01/04/2024	65,000	0.5%	-3.8%	- Thị phần nội địa dự báo tiếp tục duy trì sau khi thay đổi bộ nhận diện - Biên lợi nhuận tiếp tục duy trì ổn định trong năm 2024 - Thị trường nước ngoài diễn biến tích cực, tiếp đà tăng trưởng trong năm 2024
Viettelpost (VTP)	01/04/2024	76,600	1.6%	-12.8%	- Tập trung đầu tư hạ tầng công nghệ và mở rộng mạng lưới trong và ngoài nước - Thị phần kỳ vọng tăng lên 20% nhờ chất lượng dịch vụ cải thiện và thu hút được các đối tác lớn
Dat Xanh Group (DXG)	01/04/2024	16,150	1.2%	-18.0%	- Dự kiến mở bán hai dự án Gem Sky World và Gem Riverside trong Quý 2,3/2024 - Bàn giao tại dự án Opal Skyline và Gem Skyworld hỗ trợ lợi nhuận 2024
Phu Nhuan Jewelry (PNJ)	01/03/2024	95,000	0.8%	5.1%	- Tiềm năng tăng trưởng dài hạn của vàng trang sức - Mở rộng mạng lưới cửa hàng đồng thời cải thiện doanh thu trên cửa hàng, tìm kiếm tệp khách hàng mới

Nguồn: Bloomberg, KB Securities Vietnam

Thống kê thị trường

HSX – Top 5 cổ phiếu mua/bán ròng khối ngoại

Mã	Thay đổi (%)	Sở hữu nước ngoài (%)	Mua ròng (Tỷ VND)
MWG	2.0%	46.1%	273.8
VCB	0.2%	23.5%	68.5
MSN	-1.3%	24.9%	49.8
KDH	1.2%	39.3%	48.0
VIC	5.8%	12.0%	43.2

Mã	Thay đổi (%)	Sở hữu nước ngoài (%)	Bán ròng (Tỷ VND)
FUEVFNVD	2.5%	96.5%	-143.9
DIG	-1.8%	6.2%	-59.8
CTG	-0.6%	27.4%	-57.9
VRE	-0.4%	29.1%	-56.6
FTS	-0.7%	31.4%	-30.2

Nguồn: FiinPro, KB Securities Vietnam

HNX – Top 5 cổ phiếu mua/bán ròng khối ngoại

Mã	Thay đổi (%)	Sở hữu nước ngoài (%)	Mua ròng (Tỷ VND)
PVS	1.0%	20.0%	95.2
IDC	1.8%	21.6%	10.7
LAS	-1.6%	2.2%	0.5
VIG	1.4%	1.9%	0.2
VC7	-0.9%	0.2%	0.2

Mã	Thay đổi (%)	Sở hữu nước ngoài (%)	Bán ròng (Tỷ VND)
CEO	-1.1%	5.4%	-3.3
VGS	1.6%	0.9%	-1.4
MBS	-2.2%	0.7%	-1.1
SHS	-2.1%	9.9%	-0.9
LHC	0.0%	16.6%	-0.7

Nguồn: FiinPro, KB Securities Vietnam

Nhóm ngành – Top 5 nhóm ngành tăng/giảm trong tuần

5 ngành diễn biến tích cực nhất	Thay đổi (%)	Mã tiêu biểu
Bán lẻ hàng chuyên dụng	13.8%	MWG, FRT, CTF, HAX
Công nghệ	12.9%	FPT, CMG, ELC
Hóa chất	7.4%	GVR, DGC, DPM, DCM
Máy móc	7.2%	TCH, HHS, SRF, SHA
Xây dựng và kỹ thuật	6.8%	DIG, HDG, VCG, PC1

5 ngành diễn biến tiêu cực nhất	Thay đổi (%)	Mã tiêu biểu
Tiện ích khí	-2.0%	GAS, PGD, PMG
Sản xuất điện	-1.6%	POW, VSH, GEG, TMP
Khách sạn, Nhà hàng & Giải trí	-0.6%	AST, VNG, DSN, DAH
Bao bì & đóng gói	-0.5%	TDP, SVI, MCP, TPC
Tiện ích điện	-0.4%	PGV, NT2, PPC, TTA

Nguồn: FiinPro, KB Securities Vietnam

Nhóm ngành – Top 5 tăng/giảm trong tháng

5 ngành diễn biến tích cực nhất	Thay đổi (%)	Mã tiêu biểu
Bán lẻ hàng chuyên dụng	11.3%	MWG, FRT, CTF, HAX
Công nghệ	8.1%	FPT, CMG, ELC
Máy móc	6.9%	TCH, HHS, SRF, SHA
Hàng không dân dụng	5.4%	VJC, HVN
Nước	5.0%	BWE, TDM, SII, CLW

5 ngành diễn biến tiêu cực nhất	Thay đổi (%)	Mã tiêu biểu
Chứng khoán	-9.6%	SSI, VND, HCM, VCI
Thương mại & phân phối	-8.9%	VPG, TSC, BTT, TNA
Tiện ích khí	-8.6%	GAS, PGD, PMG
Phân phối thiết bị & dịch vụ y tế	-8.5%	TNH, JVC, VMD
Quản lý & phát triển bất động sản	-8.1%	VHM, VIC, NVL, BCM

Nguồn: FiinPro, KB Securities Vietnam

Việt Nam – Cổ phiếu tiêu biểu

Ngành	Mã	Tên công ty	Giá bán	Vốn hóa thị trường (VNDtỷ, USDmn)	GTGD (VNDtriệu, USDmn)	Room còn lại (%,-1d)	P/E (X)		EPS CAGR (%)	ROE (%)		P/B (X)		Biến động (%)			
							20E	21E		20E	21E	20E	21E	1D	1W	1M	YTD
Bất Động Sản	VIC	VINGROUP JSC	97,778	372,067 (16,170)	169,439 (6.8)	22.5	36.1	-	14.7	2.7	-2.6	1.6	1.7	5.8	4.3	-5.5	-0.3
	VHM	VINHOMES JSC	79,385	339,478 (14,753)	515,193 (20.6)	26.6	5.3	4.7	35.9	17.2	17.1	0.9	0.8	0.2	-1.7	-4.6	-5.6
	VRE	VINCOM RETAIL JS	34,850	79,190 (3,442)	178,575 (7.1)	17.8	12.1	10.9	-7.6	10.9	10.8	1.2	1.1	-0.4	5.4	-	-3.6
	NVL	NOVALAND INVESTM	45,853	86,712 (3,768)	662,888 (26.5)	31.3	-	-	6.7	-3.7	-6.4	0.8	0.9	0.3	5.5	14.6	-10.6
	KDH	KHANG DIEN HOUSE	25,770	19,167 (833)	120,981 (4.8)	11.6	29.0	21.2	13.7	6.8	9.1	1.7	1.5	1.2	6.1	-9.3	11.5
	DXG	DAT XANH GROUP	20,008	12,594 (547)	317,551 (12.7)	13.9	36.2	23.9	-	2.7	3.7	1.1	1.0	-1.2	3.5	-	-16.5
Ngân hàng	VCB	BANK FOR FOREIGN	67,686	378,305 (16,441)	115,442 (4.6)	6.3	14.5	12.3	11.7	19.6	19.3	2.5	2.1	0.2	0.8	-5.3	13.6
	BID	BANK FOR INVESTM	30,621	174,556 (7,586)	86,800 (3.5)	12.7	13.0	10.7	-5.3	19.1	18.8	2.0	1.7	-0.8	1.8	-7.2	13.4
	TCB	VIETNAM TECHNOLO	38,900	136,341 (5,925)	497,295 (19.8)	0.0	7.5	6.0	14.3	15.8	16.8	1.1	1.0	1.0	4.7	1.4	46.5
	CTG	VIETNAM JS COMM	25,516	137,021 (5,955)	346,889 (13.8)	1.4	8.5	6.6	50.3	17.2	18.6	1.2	1.0	-0.6	3.8	-6.8	21.0
	VPB	VIETNAM PROSPERI	15,296	101,381 (4,406)	295,807 (11.8)	0.0	10.5	7.9	18.8	9.9	11.8	1.0	0.9	-0.3	2.5	-5.4	-3.4
	MBB	MILITARY COMMERC	14,063	73,327 (3,187)	522,379 (20.8)	0.0	5.1	4.3	14.6	21.8	21.3	1.1	0.9	0.0	-2.0	11.9	19.3
	HDB	HDBANK	14,191	40,641 (1,766)	171,421 (6.8)	4.2	5.4	4.9	23.3	22.9	22.1	1.2	1.0	4.9	6.1	-2.5	16.3
	STB	SACOMBANK	18,600	33,548 (1,458)	710,961 (28.4)	14.0	5.6	3.8	26.5	20.0	23.5	1.0	0.8	-0.9	5.2	-9.0	0.9
	TPB	TIEN PHONG COMME	14,821	28,732 (1,249)	158,569 (6.3)	0.0	6.4	5.3	37.4	16.9	17.7	1.1	0.9	-0.3	7.8	-6.5	2.9
EIB	VIETNAM EXPORT-I	13,065	22,745 (988)	169,089 (6.7)	0.2	-	-	27.3	-	-	-	-	0.0	8.8	-3.8	-2.2	
Bảo hiểm	BVH	BAO VIET HOLDING	61,900	45,950 (1,997)	14,677 (0.6)	21.0	16.7	14.4	15.8	8.1	8.9	1.3	1.2	0.4	2.5	-8.0	-0.1
	BMI	BAOMINH INSURANC	20,227	2,439 (106)	2,243 (0.1)	14.2	9.4	8.5	9.1	12.5	12.6	1.0	0.9	0.0	0.7	-6.3	7.7
Chứng khoán	SSI	SSI SECURITIES C	20,676	19,947 (867)	751,594 (30.0)	55.4	19.3	16.0	-3.2	11.6	12.5	1.9	1.8	-0.4	6.0	-7.4	7.3
	VCI	VIETCAP	21,154	9,108 (396)	335,339 (13.4)	71.9	29.0	21.5	-4.0	13.4	14.2	3.1	3.0	0.0	4.4	11.7	9.9
	HCM	HO CHI MINH CITY	15,467	8,907 (387)	228,336 (9.1)	52.4	-	-	-19.0	10.2	-	-	-	-0.9	8.9	-4.4	13.9
	VND	VNDIRECT SECURIT	6,983	5,734 (249)	466,786 (18.7)	27.2	17.8	13.4	36.3	10.7	11.8	1.6	1.5	-1.7	9.3	11.9	-7.2
Hàng tiêu dùng thiết yếu	VNM	VIET NAM DAIRY P	109,000	227,805 (9,900)	254,152 (10.1)	42.1	16.9	14.0	4.0	28.7	29.7	4.7	4.8	0.5	1.2	-4.0	-3.8
	SAB	SAIGON BEER ALCO	96,250	123,447 (5,365)	45,171 (1.8)	36.9	16.5	15.2	7.3	17.5	18.2	2.8	2.6	0.0	3.6	-4.4	-13.7
	MSN	MASAN GROUP CORP	79,250	111,712 (4,855)	372,162 (14.8)	16.5	55.4	26.8	-51.9	7.2	10.9	3.4	3.6	-1.3	1.1	-9.2	0.3
	HNG	HOANG ANH GIA LA	12,450	13,801 (600)	8,624 (0.3)	48.8	-	-	-	-	-	-	-	0.5	4.4	-5.6	-14.3
Công nghiệp (vận tải)	VJC	VIETJET AVIATION	131,800	69,042 (3,001)	92,297 (3.7)	11.0	32.9	19.2	-88.5	12.5	17.6	-	-	0.5	0.7	2.1	-3.7
	GMD	GEMADEPT CORP	33,100	9,976 (434)	132,895 (5.3)	10.8	24.1	20.0	-57.0	13.2	14.6	2.8	2.6	3.4	5.3	6.7	19.4
	CII	HO CHI MINH CITY	22,600	5,398 (235)	121,843 (4.9)	38.4	-	-	65.7	-	-	-	-	-0.3	3.2	16.4	-6.7
Công nghiệp (Tư bản)	CTR	VIETTEL CONSTRUC	55,596	6,360 (276)	57,902 (2.3)	48.0	26.0	21.0	26.2	28.0	28.9	6.0	5.0	1.1	10.5	-8.1	35.1
	GEX	GELEX GROUP JSC	15,802	10,411 (452)	428,760 (17.1)	37.7	32.6	16.1	-14.4	5.9	7.3	1.4	1.4	-1.9	3.6	18.7	-13.6
	CTD	COTECCONS CONSTR	54,900	5,438 (236)	88,363 (3.5)	3.6	21.6	14.6	-52.4	3.1	4.6	0.7	0.6	1.8	8.7	-9.5	-3.6
	REE	REE	45,066	18,419 (800)	54,781 (2.2)	0.0	10.4	8.9	-4.5	12.4	13.6	1.2	1.2	2.7	6.2	-3.9	8.5

Nguồn: Bloomberg, KB Securities Vietnam

Việt Nam – Cổ phiếu tiêu biểu

Ngành	Mã	Tên công ty	Giá bán	Vốn hóa thị trường (VNDtỷ, USDmn)	GTGD (VNDtriệu, USDmn)	Room còn lại (%,-1d)	P/E (X)		EPS CAGR (%)	ROE (%)		P/B (X)		Biến động (%)			
							20E	21E		20E	21E	20E	21E	1D	1W	1M	YTD
Tiền ích	GAS	PETROVIETNAM GAS	75,083	172,447 (7,494)	68,110 (2.7)	46.1	15.0	14.1	-17.5	16.8	16.7	2.5	2.3	-0.7	-2.0	-8.9	-2.6
	NT2	PETROVIETNAM NHO	22,850	6,578 (286)	22,480 (0.9)	31.4	-	22.1	-10.5	1.2	8.8	1.7	1.7	0.5	1.7	-	-12.7
	PPC	PHA LAI THERMAL	26,200	8,400 (365)	2,383 (0.1)	34.1	6.2	5.6	-5.1	16.4	17.5	-	-	-0.4	0.0	-1.5	-8.8
Nguyên vật liệu	HPG	HOA PHAT GRP JSC	24,986	145,287 (6,314)	583,060 (23.2)	18.0	12.4	9.2	21.9	12.1	15.2	1.4	1.3	-0.5	2.2	-7.0	1.6
	DPM	PETROVIETNAM FER	17,400	6,809 (296)	89,740 (3.6)	36.5	16.5	14.6	-0.5	7.3	8.3	1.1	1.1	1.1	1.3	-	-5.1
	DCM	PETRO CA MAU FER	13,650	7,226 (314)	94,101 (3.8)	46.5	11.1	12.1	-4.5	15.0	14.7	1.6	1.5	0.2	0.7	-	-5.2
	HSG	HOA SEN GROUP	18,314	11,063 (481)	233,443 (9.3)	38.9	14.4	10.2	67.9	9.3	16.3	1.1	1.0	-1.0	-0.8	-	-14.9
	AAA	AN PHAT BIOPLAST	12,864	3,138 (136)	36,537 (1.5)	97.2	-	-	17.2	-	-	-	-	0.6	2.9	-	3.5
Năng lượng	PLX	VIETNAM NATIONAL	56,100	68,375 (2,972)	28,571 (1.1)	4.6	14.3	13.6	-51.0	11.9	11.7	1.7	1.6	1.7	3.0	-6.1	3.5
	PVD	PETROVIETNAM DRI	17,727	9,854 (428)	209,368 (8.4)	39.9	16.3	11.3	-11.9	6.3	7.4	1.0	1.0	-0.5	1.5	-9.0	5.1
	PVT	PETROVIET TRANSP	16,273	5,793 (252)	86,546 (3.5)	35.9	7.7	6.8	2.2	15.1	14.8	1.0	0.9	1.0	2.7	-5.6	3.5
Hàng tiêu dùng không thiết yếu	MWG	MOBILE WORLD INV	46,500	65,024 (2,826)	613,248 (24.4)	0.0	33.6	16.7	14.4	10.4	14.1	3.2	3.0	2.0	13.9	12.8	28.3
	PNJ	PHU NHUAN JEWELR	65,625	19,895 (865)	150,186 (6.0)	0.0	14.7	12.7	2.4	21.3	21.5	2.8	2.5	0.8	3.8	-2.5	10.5
	YEG	YEAH1 GROUP CORP	23,403	1,261 (055)	10,089 (0.4)	70.6	-	-	-	-	-	-	-	-0.5	-0.7	-	-24.6
	FRT	FPT DIGITAL RETA	16,348	2,227 (097)	126,775 (5.1)	30.3	107.4	39.2	-75.2	19.2	24.6	11.6	9.2	5.2	14.2	8.9	50.5
	PHR	PHUOC HOA RUBBER	61,900	8,387 (365)	33,672 (1.3)	34.6	17.9	13.6	41.2	13.8	18.0	2.2	2.1	-0.9	2.5	-	13.7
Chăm sóc sức khỏe	DHG	DHG PHARMACEUTIC	100,300	13,114 (570)	1,489 (0.1)	45.4	15.0	14.6	10.7	20.3	20.5	-	-	0.4	2.5	-2.3	9.7
	PME	PYMEPHARCO JSC	80,200	6,016 (261)	#N/A (#N/A)	11.7	-	-	1.6	-	-	-	-	-	-	-	-
IT	FPT	FPT CORP	49,275	61,301 (2,664)	346,078 (13.7)	0.0	20.1	16.5	15.5	29.0	29.8	4.6	3.8	0.0	13.0	7.1	28.2

Nguồn: Bloomberg, KB Securities Vietnam

KHỐI PHÂN TÍCH CÔNG TY CHỨNG KHOÁN KB VIỆT NAM

Nguyễn Xuân Bình – Giám đốc phân tích
binhnx@kbsec.com.vn

Phân tích doanh nghiệp

Ngân hàng, Bảo hiểm & Chứng khoán

Nguyễn Anh Tùng – Trưởng nhóm
tungna@kbsec.com.vn

Phạm Phương Linh – Chuyên viên phân tích
linhpp@kbsec.com.vn

Bất động sản, Xây dựng & Vật liệu xây dựng

Phạm Hoàng Bảo Nga – Chuyên viên phân tích cao cấp
ngaphb@kbsec.com.vn

Nguyễn Dương Nguyên – Chuyên viên phân tích
nguyenn1@kbsec.com.vn

Bán lẻ & Hàng tiêu dùng

Nguyễn Trường Giang – Chuyên viên phân tích
giangnt1@kbsec.com.vn

Bất động sản khu công nghiệp & Logistics

Nguyễn Thị Ngọc Anh – Chuyên viên phân tích
anhntn@kbsec.com.vn

Công nghệ thông tin & Tiện ích

Nguyễn Đình Thuận – Chuyên viên phân tích
thuann1@kbsec.com.vn

Dầu khí & Hóa Chất

Phạm Minh Hiếu – Chuyên viên phân tích
hieupm@kbsec.com.vn

Khối phân tích
research@kbsec.com.vn

Phân tích vĩ mô & Chiến lược đầu tư

Trần Đức Anh – Giám đốc vĩ mô & Chiến lược đầu tư
anhhd@kbsec.com.vn

Vĩ mô & Ngân hàng

Hồ Đức Thành – Chuyên viên phân tích
thanhhd@kbsec.com.vn

Vũ Thu Uyên – Chuyên viên phân tích
uyenvt@kbsec.com.vn

Chiến lược đầu tư

Nghiêm Sỹ Tiến – Chuyên viên phân tích
tienss@kbsec.com.vn

Bộ phận Hỗ trợ

Nguyễn Cẩm Thơ – Chuyên viên hỗ trợ
thonc@kbsec.com.vn

Nguyễn Thị Hương – Chuyên viên hỗ trợ
huongnt3@kbsec.com.vn

CTCP CHỨNG KHOÁN KB VIỆT NAM (KBSV)

Trụ sở chính:

Địa chỉ: Tầng 16&17, Tháp 2, Tòa nhà Capital Place, số 29 Liễu Giai, Ba Đình, Hà Nội
Điện thoại: (+84) 24 7303 5333 - Fax: (+84) 24 3776 5928

Chi nhánh Hà Nội:

Địa chỉ: Tầng 1, Tòa nhà VP, số 5 Điện Biên Phủ, Quận Ba Đình, Hà Nội
Điện thoại: (+84) 24 7305 3335 - Fax: (+84) 24 3822 3131

Chi nhánh Hồ Chí Minh:

Địa chỉ: Tầng 2, TNR Tower Nguyễn Công Trứ, 180-192 Nguyễn Trứ, Q1, TP Hồ Chí Minh
Điện thoại: (+84) 28 7303 5333 - Fax: (+84) 28 3914 1969

Chi nhánh Sài Gòn:

Địa chỉ: Tầng 1, Saigon Trade Center, 37 Tôn Đức Thắng, Phường Bến Nghé, Q1, Hồ Chí Minh
Điện thoại: (+84) 28 7306 3338 - Fax: (+84) 28 3910 1611

LIÊN HỆ

Trung Tâm Khách hàng Tổ chức: (+84) 28 7303 5333 – Ext: 2656

Trung Tâm Khách hàng Cá nhân: (+84) 24 7303 5333 – Ext: 2276

Email: ccc@kbsec.com.vn

Website: www.kbsec.com.vn

Hệ thống khuyến nghị

Hệ thống khuyến nghị đầu tư cổ phiếu

(dựa trên kỳ vọng tăng giá tuyệt đối trong 6 tháng tới)

Mua:	Nắm giữ:	Bán:
+15% hoặc cao hơn	trong khoảng +15% và -15%	-15% hoặc thấp hơn

Hệ thống khuyến nghị đầu tư ngành

(dựa trên kỳ vọng tăng giá tuyệt đối trong 6 tháng tới)

Khả quan:	Trung lập:	Kém khả quan:
Vượt trội hơn thị trường	Phù hợp thị trường	Kém hơn thị trường

Ý kiến trong báo cáo này phản ánh đánh giá chuyên môn của (các) chuyên viên phân tích kể từ ngày phát hành và dựa trên thông tin và dữ liệu thu được từ các nguồn mà KBSV cho là đáng tin cậy. KBSV không tuyên bố rằng thông tin và dữ liệu là chính xác hoặc đầy đủ và các quan điểm được trình bày trong báo cáo này có thể thay đổi mà không cần thông báo trước. Khách hàng nên độc lập xem xét các trường hợp và mục tiêu cụ thể của riêng mình và tự chịu trách nhiệm về các quyết định đầu tư của mình và chúng tôi sẽ không có trách nhiệm đối với các khoản đầu tư hoặc kết quả của chúng. Những tài liệu này là bản quyền của KBSV và không được sao chép, phân phối lại hoặc sửa đổi mà không có sự đồng ý trước bằng văn bản của KBSV. Nhận xét và quan điểm trong báo cáo này có tính chất chung và chỉ nhằm mục đích tham khảo và không được phép sử dụng cho bất kỳ mục đích nào khác.

