

VIETNAM DAILY

[Điểm nhấn thị trường]

TTCK Việt Nam giảm điểm trước thông tin Bộ trưởng Y tế cảnh báo nguy cơ xuất hiện đợt dịch Covid-19 thứ 4

[Hợp đồng tương lai/Quỹ ETF]

HĐTL hồi phục theo TTCK toàn cầu

[Thông tin doanh nghiệp]

HPG, DXG

[Quan điểm đầu tư]

NĐT được khuyến nghị tiếp tục nắm giữ vị thế trung hạn và có thể trải lệnh mua trở lại một phần vị thế đã bán trading trong kịch bản chỉ số quay xuống vùng hỗ trợ 1120-1130

26/03/2021

	Chỉ số	Thay đổi (%, bp)
VNIndex	1,162.21	-0.08
VN30	1,167.19	+0.22
HĐTL VN30F1M	1,173.00	+0.95
HNXIndex	270.96	+1.41
HNX30	396.40	+2.40
UPCoM	79.85	-0.66
USD/VND	23,087	+0.06
Lợi suất TPCP 10 năm (%)	2.39	-2
Lãi suất qua đêm (%)	0.23	+6
Dầu (WTI, \$)	60.09	+2.61
Vàng (LME, \$)	1,727.71	+0.05



Điểm nhấn thị trường

VNIndex 1,162.21 (-0.08%)
KLGD (triệu CP) 670.5 (+13.4%)
GTGD (triệu US\$) 676.3 (-10.4%)

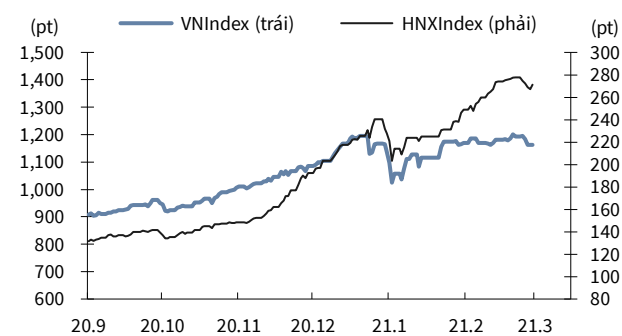
HNXIndex 270.96 (+1.41%)
KLGD (triệu CP) 224.4 (+95.5%)
GTGD (triệu US\$) 147.5 (+132.2%)

UPCoM 79.85 (-0.66%)
KLGD (triệu CP) 26.8 (-49.3%)
GTGD (triệu US\$) 46.1 (+37.2%)

NĐTNN mua ròng (triệu US\$) -12.5

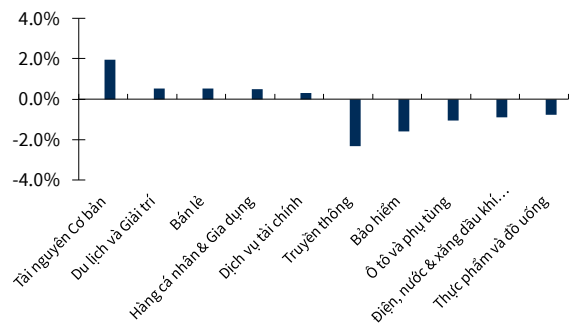
TTCK Việt Nam giảm điểm trước thông tin Bộ trưởng Y tế cảnh báo nguy cơ xuất hiện đợt dịch Covid-19 thứ 4. Thông tin trên tác động tiêu cực đến ngành hàng không ở HVN (-1.1%), AST (-1.2%). Tập đoàn Điện lực Việt Nam (EVN) vừa có văn bản gửi Bộ Công Thương về tình hình phát triển điện gió tại Việt Nam năm 2021, theo đó đến thời điểm hiện nay, đơn vị này đã ký hợp đồng mua bán điện với 113 dự án điện gió, tổng công suất là 6,038MW và dự kiến sản lượng năng lượng tái tạo cắt trong mỗi tháng có thể từ 180 -400 triệu kWh do nguồn cung dư thừa khiến cổ phiếu ngành điện tái tạo giảm giá như BCG (-2.7%), PC1 (-0.2%). Cổ phiếu Hòa Phát HPG (+2.7%) tăng giá sau khi công bố kế hoạch kinh doanh 2021 với lợi nhuận 18,000 tỷ đồng (+33% YoY) và doanh thu 120,000 tỷ đồng (+33% YoY), kéo theo sự tăng giá cổ phiếu cùng ngành như NKG (+0.5%), HSG (+0.2%). Khối ngoại bán ròng ở CTG (-0.9%), MBB (-0.2%), VIC (+1.8%).

VNIndex & HNXIndex



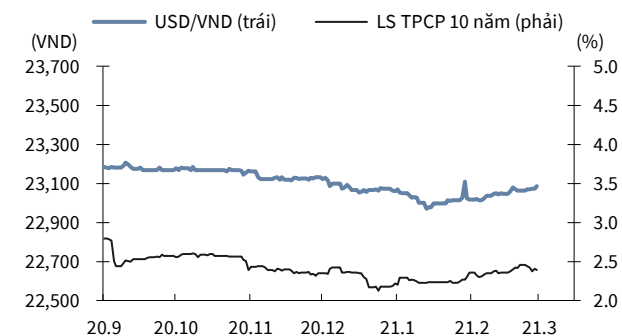
Nguồn: Bloomberg, KB Securities Vietnam

Biến động nhóm ngành



Nguồn: Bloomberg, KB Securities Vietnam

USD/VND & lợi suất trái phiếu chính phủ 10 năm



Nguồn: Bloomberg, KB Securities Vietnam

Giá trị mua ròng khối ngoại lũy kế 3 tháng



Nguồn: FiinPro, KB Securities Vietnam

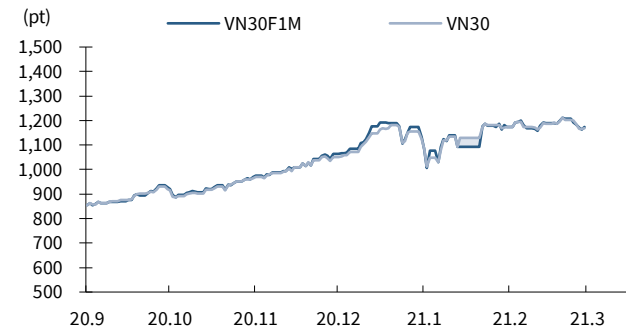
Hợp đồng tương lai/Quỹ ETF

VN30	1,167.19 (+0.22%)
VN30F1M	1,173.0 (+0.95%)
Mở cửa	1,164.2
Cao nhất	1,175.0
Thấp nhất	1,143.8

HĐTL hồi phục theo TTCK toàn cầu. Chênh lệch F2104 và VN30 mở cửa ở mức 0.46 và mở rộng dần, đóng cửa ở mức 5.81. NĐTNN bán ròng trong phiên hôm nay. Thanh khoản tiếp tục tăng

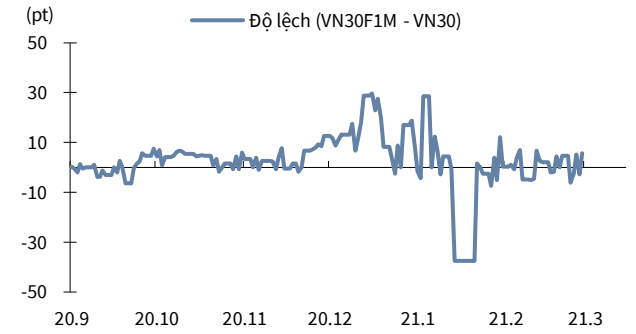
KLGD (HĐ)	226,398 (+7.6%)
------------------	------------------------

HĐTL VN30F1M & VN30



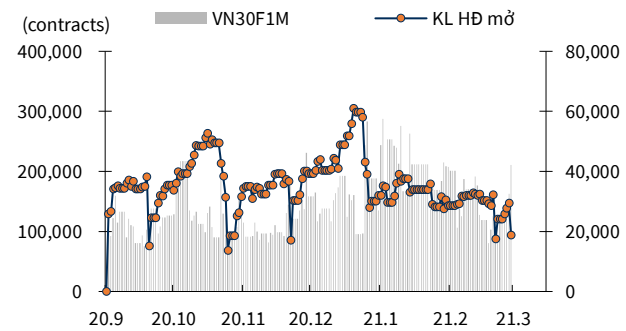
Nguồn: Bloomberg, KB Securities Vietnam

Độ lệch HĐTL VN30F1M so với VN30



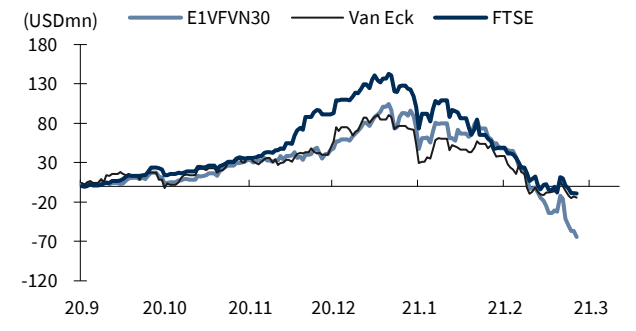
Nguồn: Bloomberg, KB Securities Vietnam

KLGD HĐTL VN30F1M & KL hợp đồng mở



Nguồn: Bloomberg, KB Securities Vietnam

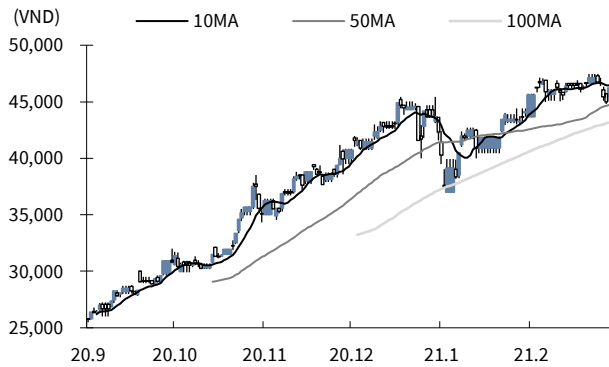
Biến động tổng tài sản các quỹ ETFs lớn



Nguồn: FiinPro, KB Securities Vietnam

Thông tin doanh nghiệp

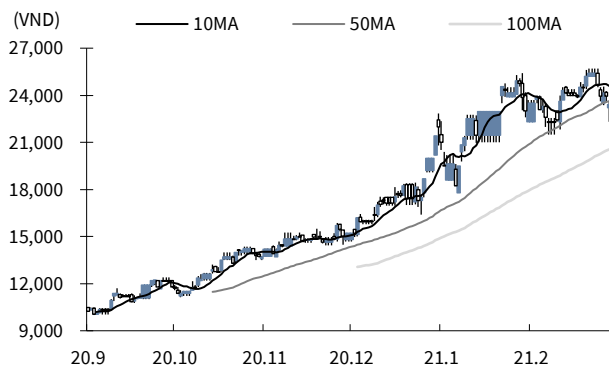
Hoà Phát (HPG)



Nguồn: Bloomberg, KB Securities Vietnam

- HPG tăng 2.7% lên 46,200 VNĐ/cp.
- HPG dự kiến chia cổ tức tỷ lệ 35% gồm 5% tiền mặt và 30% cổ phiếu, thực hiện quý II – III. Doanh nghiệp công bố kế hoạch kinh doanh 2021 với lợi nhuận 18,000 tỷ đồng (+33% YoY) và doanh thu 120,000 tỷ đồng (+33% YoY).
- Ngoài ra, HPG lên kế hoạch triển khai dự án đầu tư khu liên hợp sản xuất Gang thép Hòa Phát Dung Quất 2 có công suất 5.6 triệu tấn/năm với tổng mức đầu tư 85,000 tỷ đồng.

Đất Xanh (DXG)



Nguồn: Bloomberg, KB Securities Vietnam

- DXG giảm -2.3% xuống 23,400 VNĐ/cp.
- DXG dự kiến trong quý I/2021 sẽ ghi nhận lợi nhuận hơn 500 tỷ. Khoản lợi nhuận chủ yếu đến từ các dự án tại Bình Dương và Đồng Nai như Gem Sky World, Opal Boulevard cùng lĩnh vực dịch vụ Bất động sản (DXS) của tập đoàn.

Quan điểm kỹ thuật

Xu hướng & Hành động

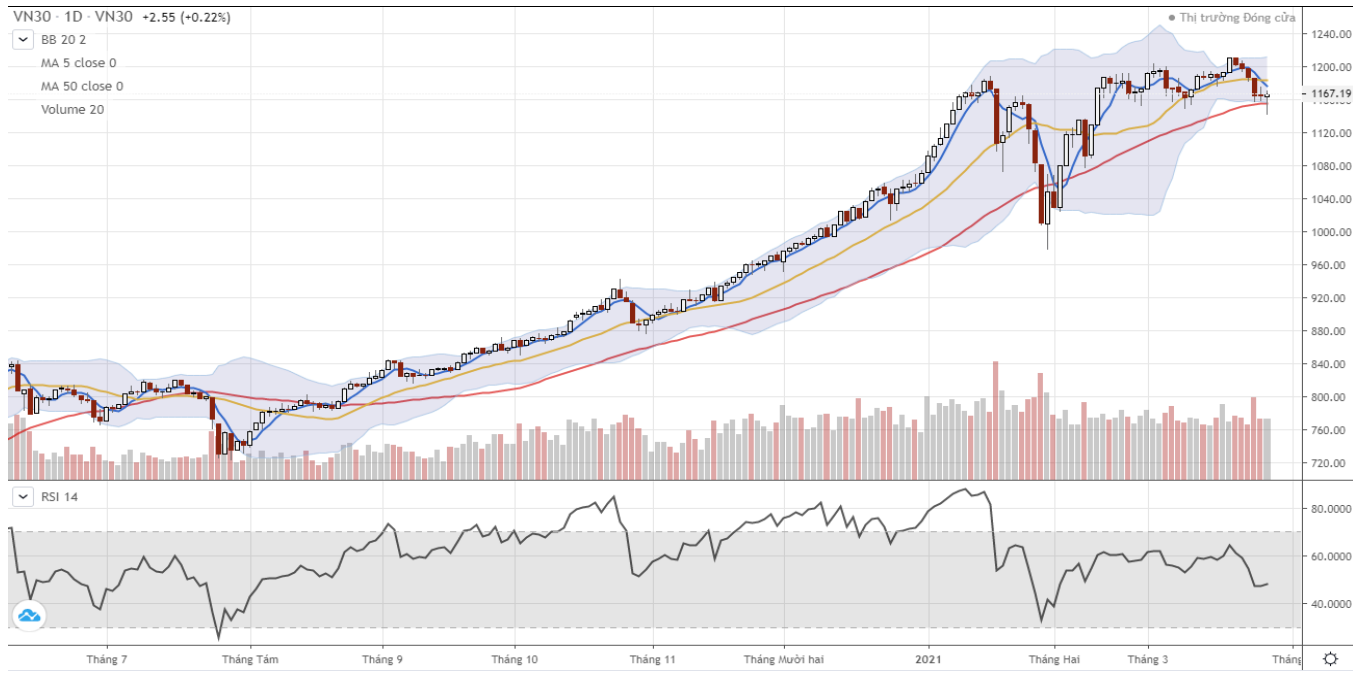
Thị trường cơ sở – Chỉ số VNIndex



Nguồn : Trading View, KB Securities Vietnam

- VNIndex diễn biến tiêu cực trong phiên sáng trước khi hồi phục và lấy lại gần hết số điểm đã mất vào cuối phiên.
- Việc chỉ số về gần vùng hỗ trợ và sự xuất hiện của mẫu nến Doji với bóng dưới dài đã giúp trạng thái thị trường trở nên cân bằng hơn. Mặc dù vậy, nhiều khả năng VNIndex sẽ còn trải qua diễn biến rung lắc mạnh trong phiên kế tiếp và cơ hội tạo đáy, hồi phục thành công vẫn chưa được đánh giá cao chừng nào chỉ số chưa vượt được vùng cản quanh 1175-1180.
- NĐT được khuyến nghị tiếp tục nắm giữ vị thế trung hạn và có thể trải lệnh mua trở lại một phần vị thế đã bán trading trong kịch bản chỉ số quay xuống vùng hỗ trợ 1120-1130.

Chỉ số VN30



Thị trường phái sinh – Hợp đồng tương lai VN30F1M (F1)



Nguồn : Trading View, KB Securities Vietnam

Ngưỡng trong phiên

Kháng cự xa: 1185 - 1190

Kháng cự gần: 1175 - 1179

Hỗ trợ gần: 1163 - 1166

Hỗ trợ xa: 1146 - 1151

- F1 diễn biến tiêu cực trong phiên sáng trước khi hồi phục khá nhanh vào phiên chiều.
- Việc chỉ số về gần vùng hỗ trợ và sự xuất hiện của mẫu nến hammer với bóng dưới dài đã giúp trạng thái xu hướng trở nên cân bằng hơn. Mặc dù vậy, nhiều khả năng F1 sẽ còn trải qua diễn biến rung lắc mạnh trong phiên kế tiếp và cơ hội tạo đáy, hồi phục thành công vẫn chưa được đánh giá cao chừng nào chỉ số chưa vượt được vùng cản quanh 1185 (+5).
- Chiến lược giao dịch trong phiên: Tiếp tục chiến lược giao dịch linh hoạt 2 chiều, Long tại hỗ trợ và Short tại kháng cự.
- Chiến lược giao dịch qua đêm: Tiếp tục nắm giữ vị thế LONG đã mở, chờ xuống vùng sâu hơn trước khi tăng tỷ trọng.

Lưu ý: Mức dừng lỗ áp dụng cho các vị thế trong phiên là 2 điểm và qua đêm là 5 điểm. Tùy vào khẩu vị rủi ro và diễn biến thực tế, NĐT có thể cần điều chỉnh tăng giảm nhẹ các mức này.

KBSV danh mục đầu tư mẫu

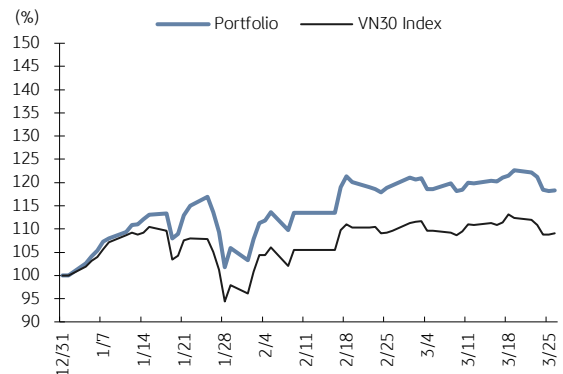
Khối phân tích KBSV

Phương pháp tiếp cận:

- Danh mục tập hợp các cổ phiếu tiềm năng nhất được KBSV nghiên cứu và khuyến nghị nắm giữ trong 3 tháng tới với mục đích mang lại hiệu suất vượt trội so với chỉ số VN30.
- Ngưỡng cắt lỗ tại -15%
- Luôn duy trì 100% danh mục là cổ phiếu (có thể bao gồm CCQ ETF) với trọng số được phân bổ đều (tỷ trọng cổ phiếu trong danh mục được điều chỉnh hàng tháng).

	VN30 Index	Master Portfolio
Tăng trong phiên	0.22%	0.11%
Tăng lũy kế (YTD)	9.00%	18.26%

So sánh hiệu suất với VN30 Index



Danh mục đầu tư mẫu cho NĐT trong nước

Mã CP	Ngày khuyến nghị	Giá đóng cửa 26/03/2021	Tăng/giảm trong phiên (%)	Tăng/giảm lũy kế (%)	Điểm nhấn đầu tư
Mobile World (MWG)	09/08/2019	130,000	0.9%	12.2%	- MWG đã tối ưu hóa doanh thu cho chuỗi cửa ĐMX và TGDD - BHX dự kiến sớm đạt điểm hòa vốn tại cửa hàng và trung tâm phân phối - Về dài hạn, BHX đặt mục tiêu năm 10-15% thị trường bán lẻ thực phẩm
Nam Long Invest (NLG)	03/06/2019	34,100	-0.6%	39.4%	- NLG dẫn đầu trong phát triển nhà ở phân khúc trung cấp và vừa túi tiền - Tình tài chính lành mạnh với tỷ lệ nợ vay thấp
Phu Nhuận Jewelry (PNJ)	22/03/2019	84,900	-0.1%	10.8%	- Tăng trưởng doanh số bán lẻ trang sức vẫn duy trì ở mức cao - PNJ hội tụ đủ điều kiện để thành công trên thị trường đồng hồ đeo tay - Hoạt động kinh doanh cốt lõi tăng trưởng trở lại sau sự cố "ERP"
Military Bank (MBB)	18/12/2018	27,500	-0.2%	61.8%	- NFI tăng trưởng mạnh mẽ từ dịch vụ bảo hiểm (thông qua MIC) - Tỷ lệ CASA cao và việc gia tăng cho vay bán lẻ cải thiện NIM - Mcredit vẫn đang được đặt nhiều kỳ vọng với lợi thế huy động vốn
Refrig Elec Eng (REE)	11/10/2018	54,000	1.1%	58.8%	- Mạng cho thuê vẫn phòng đem lại dòng tiền ổn định cho REE - Đầu tư chiến lược vào ngành tiện ích đem về dòng cổ tức ổn định dài hạn
FPT Corp (FPT)	06/09/2018	76,100	-0.7%	127.3%	- Hoạt động xuất khẩu phần mềm đang tăng trưởng mạnh - Mạng viễn thông dự kiến duy trì ổn định tăng trưởng 15% - Dự kiến FPT có thể duy trì tốc độ tăng trưởng lợi nhuận trên 20% hết 2020
Vietin Bank (CTG)	31/01/2020	39,050	-0.9%	60.0%	- Kết quả kinh doanh tăng trưởng mạnh trong năm 2019 - Kỳ vọng vào việc tăng vốn sẽ diễn ra mạnh mẽ trong năm 2020 - Chất lượng tài sản được cải thiện mạnh
PV Gas (GAS)	11/12/2020	89,200	-1.2%	21.5%	- Hưởng lợi từ nhu cầu LNG tăng cao trước tình trạng thiếu hụt của ngành điện - Thông tin về vaccine, OPEC+ trì hoãn nâng sản lượng hỗ trợ giá dầu - Kỳ vọng việc xây dựng cảng LNG Thị Vải được đẩy mạnh
Hoa Phat Group (HPG)	04/12/2019	46,200	2.7%	136.4%	- Sản lượng tiêu thụ thép bắt đầu hồi phục trở lại - Giá thép xây dựng có tín hiệu bắt đầu xu hướng hồi phục - Công suất tăng thêm từ dự án Dung Quất giúp HPG mở rộng thị phần.
Kinhbaco City Development (KBC)	09/03/2020	38,200	0.0%	178.8%	- Giá bán khu đô thị Trảng Duệ cao hơn kỳ vọng - Hưởng lợi từ các Hiệp định thương mại tự do, đặc biệt là EVFTA - Covid-19 đẩy nhanh quá trình chuyển dịch nhà máy khỏi Trung Quốc

Nguồn: Bloomberg, KB Securities Vietnam

Thống kê thị trường

HSX – Top 5 cổ phiếu mua/bán ròng khối ngoại

Mã	Thay đổi (%)	Sở hữu nước ngoài (%)	Mua ròng (Tỷ VND)
E1VFN30	0.3%	97.9%	73.5
GEX	1.6%	10.4%	44.1
HPG	2.7%	30.2%	44.0
CII	0.6%	30.9%	24.6
FUEVFND	-0.2%	99.4%	15.2

Mã	Thay đổi (%)	Sở hữu nước ngoài (%)	Bán ròng (Tỷ VND)
CTG	-0.9%	27.5%	-176.6
MBB	-0.2%	23.2%	-81.6
VIC	1.8%	14.0%	-61.6
VNM	-1.1%	56.2%	-58.3
VHM	-1.0%	22.3%	-46.8

Nguồn: FiinPro, KB Securities Vietnam

HNX – Top 5 cổ phiếu mua/bán ròng khối ngoại

Ticker	Thay đổi (%)	Sở hữu nước ngoài (%)	Mua ròng (Tỷ VND)
IDJ	-0.6%	3.0%	0.9
HUT	-1.6%	3.1%	0.7
PGN	3.8%	4.1%	0.6
NDN	0.0%	0.7%	0.5
DP3	1.4%	1.7%	0.4

Ticker	Thay đổi (%)	Sở hữu nước ngoài (%)	Bán ròng (Tỷ VND)
VCS	3.8%	3.7%	-2.5
AMV	-0.8%	3.7%	-1.2
SHB	9.6%	3.7%	-0.9
PVS	2.3%	9.1%	-0.8
CEO	0.8%	15.8%	-0.5

Nguồn: FiinPro, KB Securities Vietnam

Nhóm ngành – Top 5 nhóm ngành tăng/giảm trong tuần

5 ngành diễn biến tích cực nhất	Thay đổi (%)	Mã tiêu biểu
Hàng cá nhân & Gia dụng	0.9%	TCM, GDT
Bất động sản	-0.6%	VIC, FLC
Y tế	-1.4%	PME, VDP
Dầu khí	-1.4%	PLX, PVD
Du lịch và Giải trí	-2.1%	HOT, DAH

5 ngành diễn biến tiêu cực nhất	Thay đổi (%)	Mã tiêu biểu
Hóa chất	-7.3%	GVR, DGC
Dịch vụ tài chính	-6.2%	SSI, HCM
Công nghệ thông tin	-4.7%	FPT, CMG
Ô tô và phụ tùng	-4.7%	TCH, DRC
Bảo hiểm	-4.4%	BVH, BMI

Nguồn: FiinPro, KB Securities Vietnam

Nhóm ngành – Top 5 tăng/giảm trong tháng

5 ngành diễn biến tích cực nhất	Thay đổi (%)	Mã tiêu biểu
Hàng cá nhân & Gia dụng	5.4%	TCM, STK
Tài nguyên Cơ bản	3.0%	HPG, NKG
Dịch vụ tài chính	1.2%	VCI, VDS
Y tế	1.2%	IMP, PME
Ngân hàng	0.7%	VPB, CTG

5 ngành diễn biến tiêu cực nhất	Thay đổi (%)	Mã tiêu biểu
Thực phẩm và đồ uống	-5.5%	VNM, SAB
Dầu khí	-4.3%	PLX, PVD
Truyền thông	-3.5%	YEG, ADG
Hàng & Dịch vụ Công nghiệp	-2.3%	LGC, REE
Hóa chất	-1.1%	GVR, DGC

Nguồn: FiinPro, KB Securities Vietnam

Việt Nam – Cổ phiếu tiêu biểu

Ngành	Mã	Tên công ty	Giá bán	Vốn hóa thị trường (VND tỷ, USDmn)	GTGD (VND triệu, USDmn)	Room còn lại (%,-1d)	P/E (X)		EPS CAGR (%)	ROE (%)		P/B (X)		Biến động (%)			
							20E	21E		20E	21E	20E	21E	1D	1W	1M	YTD
Bất Động Sản	VIC	VINGROUP JSC	110,000	372,067 (16,170)	154,768 (6.7)	22.5	49.2	36.8	11.1	8.2	11.3	4.1	3.6	1.8	3.7	3.1	3.9
	VHM	VINHOMES JSC	103,200	339,478 (14,753)	222,816 (9.7)	26.6	10.2	8.5	37.1	31.0	28.2	2.8	2.1	-1.0	-2.1	-5.8	6.9
	VRE	VINCOM RETAIL JS	34,850	79,190 (3,442)	167,521 (7.3)	17.8	25.3	20.1	-7.6	9.3	11.0	2.3	2.1	-2.0	-5.3	-3.0	2.5
	NVL	NO VA LAND INVES	81,500	86,712 (3,768)	182,921 (7.9)	31.3	20.1	17.2	6.7	11.4	11.4	2.6	2.2	-0.6	0.6	-0.1	21.8
	KDH	KHANG DIEN HOUSE	34,300	19,167 (833)	53,856 (2.3)	11.6	13.7	10.4	18.0	15.2	17.6	1.9	1.7	-2.9	-7.6	-6.0	2.4
	DXG	DAT XANH GROUP	24,300	12,594 (547)	197,077 (8.5)	13.9	9.8	8.7	-	19.0	18.4	1.6	1.4	-2.3	-7.9	-0.4	46.7
Ngân hàng	VCB	BANK FOR FOREIGN	102,000	378,305 (16,441)	118,950 (5.2)	6.3	16.8	13.5	17.8	20.4	21.3	3.0	2.5	-0.2	0.7	-3.4	-3.1
	BID	BANK FOR INVESTM	43,400	174,556 (7,586)	109,400 (4.7)	12.7	17.1	12.1	-5.3	12.0	15.4	1.9	1.6	-0.4	-6.4	-3.4	-12.1
	TCB	VIETNAM TECHNOLO	38,900	136,341 (5,925)	464,945 (20.2)	0.0	9.3	8.1	14.3	18.2	17.6	1.6	1.3	0.1	-6.2	0.4	25.1
	CTG	VIETNAM JS COMM	36,800	137,021 (5,955)	460,994 (20.0)	1.4	8.8	8.1	61.1	17.9	17.1	1.5	1.3	-0.9	-3.5	4.8	13.0
	VPB	VIETNAM PROSPERI	41,300	101,381 (4,406)	211,607 (9.2)	0.0	8.8	7.4	18.8	19.9	19.9	1.7	1.3	0.3	-4.0	8.5	33.5
	MBB	MILITARY COMMERC	26,200	73,327 (3,187)	466,649 (20.2)	0.0	7.5	6.2	14.6	19.8	20.1	1.4	1.1	-0.2	-5.8	-0.5	20.7
	HDB	HDBANK	25,500	40,641 (1,766)	120,441 (5.2)	4.2	7.5	6.3	23.4	18.9	18.7	1.6	1.3	0.6	-5.2	2.4	8.4
	STB	SACOMBANK	18,600	33,548 (1,458)	451,165 (19.6)	14.0	13.1	7.9	32.4	9.5	13.5	1.1	1.0	1.1	-3.3	3.3	12.1
	TPB	TIEN PHONG COMME	27,850	28,732 (1,249)	138,851 (6.0)	0.0	7.0	5.1	37.5	23.3	24.1	1.3	1.1	-0.7	-7.6	-3.1	-0.4
EIB	VIETNAM EXPORT-I	18,500	22,745 (988)	8,644 (0.4)	0.2	39.2	37.8	27.3	3.6	3.6	1.4	1.3	0.0	-3.6	5.0	-1.3	
Bảo hiểm	BVH	BAO VIET HOLDING	61,900	45,950 (1,997)	48,315 (2.1)	21.0	26.6	21.3	15.2	8.2	9.5	2.0	1.9	-1.7	-4.3	-1.2	-11.5
	BMI	BAOMINH INSURANC	26,700	2,439 (106)	9,938 (0.4)	14.2	12.3	10.7	8.4	9.3	10.2	1.0	0.9	-2.9	-9.1	-1.6	-18.3
Chứng khoán	SSI	SSI SECURITIES C	33,300	19,947 (867)	375,074 (16.3)	55.4	12.9	12.9	0.0	12.7	12.8	-	-	0.3	-7.2	-6.9	-6.6
	VCI	VIET CAPITAL SEC	55,000	9,108 (396)	80,386 (3.5)	71.9	13.7	-	-4.0	15.5	-	-	-	5.3	-5.2	18.8	9.8
	HCM	HO CHI MINH CITY	29,200	8,907 (387)	132,591 (5.8)	52.4	17.0	-	-19.0	14.6	-	-	-	-1.3	-9.5	1.5	-5.7
	VND	VNDIRECT SECURIT	27,500	5,734 (249)	152,989 (6.6)	27.2	-	-	36.3	11.2	-	-	-	-0.5	-6.5	3.8	-4.2
Hàng tiêu dùng thiết yếu	VNM	VIET NAM DAIRY P	109,000	227,805 (9,900)	328,063 (14.2)	42.1	19.1	17.3	4.0	35.1	35.6	6.0	5.4	-1.1	-4.2	-7.1	-10.5
	SAB	SAIGON BEER ALCO	192,500	123,447 (5,365)	19,923 (0.9)	36.9	20.9	18.4	7.3	25.5	26.2	4.7	4.4	-1.1	-3.9	-8.0	-11.3
	MSN	MASAN GROUP CORP	95,100	111,712 (4,855)	94,629 (4.1)	16.5	40.2	22.1	-51.9	12.9	20.9	5.0	4.0	-0.1	-3.2	-4.9	-3.4
	HNG	HOANG ANH GIA LA	12,450	13,801 (600)	118,819 (5.2)	48.8	-	-	-	-	-	-	-	-1.3	-8.5	-2.2	-22.7
Công nghiệp (vận tải)	VJC	VIETJET AVIATION	131,800	69,042 (3,001)	77,118 (3.3)	11.0	63.2	22.4	-88.3	5.2	18.8	4.2	3.3	1.9	0.0	-3.4	4.4
	GMD	GEMADEPT CORP	33,100	9,976 (434)	77,181 (3.3)	10.8	20.8	16.7	-57.3	7.6	10.2	1.6	1.5	-1.5	-1.4	-3.0	-0.3
	CII	HO CHI MINH CITY	22,600	5,398 (235)	65,865 (2.9)	38.4	17.2	6.1	65.7	7.3	16.8	-	-	0.6	-0.4	12.2	11.7
Công nghiệp (Tư bản)	ROS	FLC FAROS CONSTR	3,670	2,083 (091)	76,473 (3.3)	46.4	-	-	-89.3	-	-	-	-	-0.5	3.5	22.4	64.4
	GEX	VIETNAM ELECTRIC	21,600	10,411 (452)	137,430 (6.0)	37.7	19.6	10.4	-13.8	9.9	14.7	-	-	1.6	-5.7	5.9	-0.7
	CTD	COTECCONS CONSTR	73,200	5,438 (236)	67,993 (2.9)	3.6	10.2	9.8	-43.9	6.1	6.7	0.7	0.7	-2.7	-8.6	-3.8	-8.5
	REE	REE	59,600	18,419 (800)	45,898 (2.0)	0.0	9.4	7.8	-4.5	14.7	15.3	1.3	1.2	1.1	-3.9	-4.8	10.3

Nguồn: Bloomberg, KB Securities Vietnam

Việt Nam – Cổ phiếu tiêu biểu

Ngành	Mã	Tên công ty	Giá bán	Vốn hóa thị trường (VNDtỷ, USDmn)	GTGD (VNDtriệu, USDmn)	Room còn lại (%,-1d)	P/E (X)		EPS CAGR (%)	ROE (%)		P/B (X)		Biến động (%)			
							20E	21E		20E	21E	20E	21E	1D	1W	1M	YTD
Tiền ích	GAS	PETROVIETNAM GAS	90,100	172,447 (7,494)	78,438 (3.4)	46.1	16.8	16.4	-18.6	19.1	19.3	3.2	3.0	-1.2	-1.9	-0.1	3.0
	NT2	PETROVIETNAM NHO	22,850	6,578 (286)	19,943 (0.9)	31.4	14.3	11.2	-10.5	12.4	15.9	1.5	1.5	-1.6	-3.1	-2.0	-10.6
	PPC	PHA LAI THERMAL	26,200	8,400 (365)	13,654 (0.6)	34.1	10.6	10.2	-5.1	11.0	12.2	1.2	1.2	-0.6	-4.3	-	0.2
Nguyên vật liệu	HPG	HOA PHAT GRP JSC	43,850	145,287 (6,314)	891,737 (38.7)	18.0	9.1	8.2	25.2	25.4	23.3	2.0	1.7	2.7	-2.0	1.3	11.5
	DPM	PETROVIETNAM FER	17,400	6,809 (296)	55,563 (2.4)	36.5	11.5	12.4	0.2	8.6	8.2	0.9	0.9	-0.3	-1.5	14.5	2.7
	DCM	PETRO CA MAU FER	13,650	7,226 (314)	75,041 (3.3)	46.5	16.1	17.1	-4.5	9.0	8.3	1.4	1.4	0.6	-2.9	24.4	20.0
	HSG	HOA SEN GROUP	24,900	11,063 (481)	245,022 (10.6)	38.9	8.4	7.6	67.9	22.1	19.9	1.6	1.4	0.2	-6.0	3.2	23.5
	AAA	AN PHÁT BIOPLAST	14,150	3,138 (136)	56,169 (2.4)	97.2	10.4	9.4	21.9	10.3	11.0	0.8	0.9	0.3	-4.5	11.5	10.8
Năng lượng	PLX	VIETNAM NATIONAL	56,100	68,375 (2,972)	185,361 (8.0)	4.6	21.1	17.1	-49.7	15.9	17.2	2.9	2.9	-0.5	-0.7	-4.0	2.4
	PVD	PETROVIETNAM DRI	23,400	9,854 (428)	236,263 (10.3)	39.9	31.5	19.4	-11.9	1.7	3.1	0.6	0.6	0.5	-6.4	-6.8	34.6
	PVT	PETROVIET TRANSP	17,900	5,793 (252)	80,066 (3.5)	35.9	8.1	7.4	-0.1	13.7	13.9	1.1	1.0	-1.8	-6.7	-2.6	18.6
Hàng tiêu dùng không thiết yếu	MWG	MOBILE WORLD INV	139,500	65,024 (2,826)	96,642 (4.2)	0.0	12.2	9.5	13.7	27.9	28.7	3.0	2.5	0.9	-2.3	-3.7	9.3
	PNJ	PHU NHUAN JEWELR	87,500	19,895 (865)	31,604 (1.4)	0.0	15.3	12.2	2.4	22.7	24.1	3.3	2.7	-0.1	0.4	0.0	4.8
	YEG	YEAH1 GROUP CORP	40,300	1,261 (055)	903 (0.0)	70.6	-	-	-	-	-	-	-	-4.1	-5.8	-5.0	-18.2
	FRT	FPT DIGITAL RETA	28,200	2,227 (097)	60,681 (2.6)	30.3	16.1	13.5	-75.2	10.2	14.1	-	-	-3.7	-1.3	7.1	-6.3
	PHR	PHUOC HOA RUBBER	61,900	8,387 (365)	52,314 (2.3)	34.6	9.5	9.5	41.2	26.4	23.4	2.3	2.4	-1.0	-7.8	-5.1	-8.1
Chăm sóc sức khỏe	DHG	DHG PHARMACEUTIC	100,300	13,114 (570)	1,066 (0.0)	45.4	17.0	16.0	10.7	21.1	20.6	3.3	3.0	-2.0	-2.5	-2.5	-5.8
	PME	PYMEPHARCO JSC	80,200	6,016 (261)	065 (0.0)	11.7	-	-	1.6	-	-	-	-	2.5	2.1	2.5	5.9
IT	FPT	FPT CORP	78,200	61,301 (2,664)	172,386 (7.5)	0.0	15.2	12.9	15.6	24.4	25.8	3.3	2.9	-0.7	-4.6	-0.1	28.8

Nguồn: Bloomberg, KB Securities Vietnam

KHOẢNG PHÂN TÍCH CÔNG TY CHỨNG KHOẢN KB VIỆT NAM

Giám đốc Khối Phân Tích – Nguyễn Xuân Bình

binhnx@kbsec.com.vn

Phân tích Ví mô & Chiến lược Thị trường

Giám đốc Kinh tế Ví mô & Chiến lược thị trường – Trần Đức Anh

anhhd@kbsec.com.vn

Chuyên viên Phân tích Ví mô – Thái Thị Việt Trinh

trinhhtt@kbsec.com.vn

Chuyên viên Chiến lược Thị trường – Lê Anh Tùng

tungla@kbsec.com.vn

Chuyên viên Phân tích Doanh nghiệp – Trần Thị Phương Anh

anhhttp@kbsec.com.vn

Phân tích Doanh nghiệp (Hà Nội)

Giám đốc Phân tích Doanh nghiệp (Hà Nội) – Dương Đức Hiếu

hieudd@kbsec.com.vn

Chuyên viên Phân tích Công nghệ & Logistics – Nguyễn Anh Tùng

tungna@kbsec.com.vn

Chuyên viên Phân tích Bất động sản – Phạm Hoàng Bảo Nga

ngaphb@kbsec.com.vn

Chuyên viên Phân tích Năng lượng & Vật liệu xây dựng – Nguyễn Ngọc Hiếu

hieunn@kbsec.com.vn

Phân tích Doanh nghiệp (Hồ Chí Minh)

Giám đốc Phân tích Khách hàng Quốc tế (Hồ Chí Minh) – Harrison Kim

harrison.kim@kbf.com

Chuyên viên Phân tích Hàng tiêu dùng & Bán lẻ – Đào Phúc Phương Dung

dungdpp@kbsec.com.vn

Chuyên viên Phân tích Dầu Khí & Thủy sản – Nguyễn Thanh Danh

danhnt@kbsec.com.vn

CTCP CHỨNG KHOÁN KB VIỆT NAM (KBSV)

Trụ sở chính:

Địa chỉ: Tầng G, tầng M, tầng 2 và 7, Tòa nhà Sky City số 88 Láng Hạ, Đống Đa, Hà Nội
Điện thoại: (+84) 24 7303 5333 - Fax: (+84) 24 3776 5928

Chi nhánh Hà Nội:

Địa chỉ: Tầng 1, Tòa nhà VP, số 5 Điện Biên Phủ, Quận Ba Đình, Hà Nội
Điện thoại: (+84) 24 7305 3335 - Fax: (+84) 24 3822 3131

Chi nhánh Hồ Chí Minh:

Địa chỉ: Tầng 2, TNR Tower Nguyễn Công Trứ, 180-192 Nguyễn Trứ, Q1, TP Hồ Chí Minh
Điện thoại: (+84) 28 7303 5333 - Fax: (+84) 28 3914 1969

Chi nhánh Sài Gòn:

Địa chỉ: Tầng 1, Saigon Trade Center, 37 Tôn Đức Thắng, Phường Bến Nghé, Q1, Hồ Chí Minh
Điện thoại: (+84) 28 7306 3338 - Fax: (+84) 28 3910 1611

LIÊN HỆ

Trung Tâm Khách hàng Tổ chức: (+84) 28 7303 5333 – Ext: 2656

Trung Tâm Khách hàng Cá nhân: (+84) 24 7303 5333 – Ext: 2276

Email: ccc@kbsec.com.vn

Website: www.kbsec.com.vn

Hệ thống khuyến nghị

Hệ thống khuyến nghị đầu tư cổ phiếu

(dựa trên kỳ vọng tăng giá tuyệt đối trong 6 tháng tới)

Mua:	Nắm giữ:	Bán:
+15% hoặc cao hơn	trong khoảng +15% và -15%	-15% hoặc thấp hơn

Hệ thống khuyến nghị đầu tư ngành

(dựa trên kỳ vọng tăng giá tuyệt đối trong 6 tháng tới)

Khả quan:	Trung lập:	Kém khả quan:
Vượt trội hơn thị trường	Phù hợp thị trường	Kém hơn thị trường

Ý kiến trong báo cáo này phản ánh đánh giá chuyên môn của (các) chuyên viên phân tích kể từ ngày phát hành và dựa trên thông tin, dữ liệu thu được từ các nguồn mà KBSV cho là đáng tin cậy. KBSV không tuyên bố rằng những thông tin, dữ liệu này là chính xác hoặc đầy đủ. Các quan điểm được trình bày trong báo cáo có thể được thay đổi mà không cần thông báo trước. Khách hàng nên đọc lập xem xét các điều kiện, mục tiêu cụ thể của riêng mình và tự chịu trách nhiệm về các quyết định đầu tư. Chúng tôi sẽ không có trách nhiệm đối với các khoản đầu tư hoặc kết quả của chúng. Những tài liệu này là bản quyền của KBSV và không được sao chép, phân phối lại hoặc sửa đổi mà không có sự đồng ý trước bằng văn bản của KBSV. Nhận xét và quan điểm trong báo cáo này có tính chất đưa thông tin chung, chỉ nhằm mục đích tham khảo và không được phép sử dụng cho bất kỳ mục đích nào khác.