

# VIETNAM DAILY

## [Điểm nhấn thị trường]

TTCK giảm điểm sau thông tin từ Bộ Lao động - Thương binh và Xã hội, hiện vẫn có khoảng 18% doanh nghiệp bị thiếu lao động

## [Hợp đồng tương lai/Quỹ ETF]

Các HĐTL giảm điểm, tương đồng với diễn biến của chỉ số VN30

## [Thông tin doanh nghiệp]

BVH, FMC

## [Quan điểm đầu tư]

NĐT được khuyến nghị tiếp tục nắm giữ vị thế trung hạn và có thể gia tăng tích lũy 1 phần vị thế trading ngắn hạn khi chỉ số về lại vùng hỗ trợ.

25/10/2021

	Chỉ số	Thay đổi (%, bp)
VNIndex	1,385.40	-0.28
VN30	1,476.97	-0.79
HĐTL VN30F1M	1,478.00	-0.94
HNXIndex	395.88	+1.19
HNX30	620.39	+1.57
UPCoM	100.92	+0.56
USD/VND	22,755	+0.00
Lợi suất TPCP 10 năm (%)	2.15	-0
Lãi suất qua đêm (%)	0.62	+6
Dầu (WTI, \$)	84.58	+0.98
Vàng (LME, \$)	1,801.67	+0.50



# Điểm nhấn thị trường

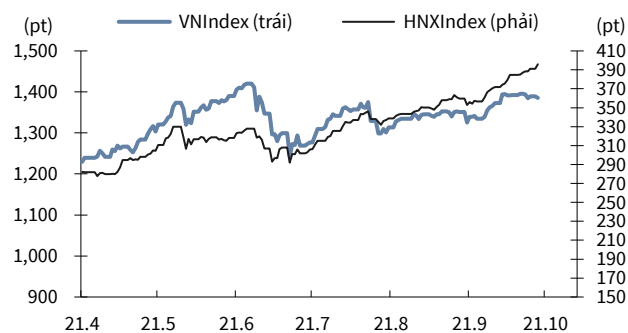
**VNIndex** 1,385.40 (-0.28%)  
**KLGD (triệu CP)** 899.3 (+24.5%)  
**GTGD (triệu US\$)** 1,190.9 (+25.7%)

**HNXIndex** 395.88 (+1.19%)  
**KLGD (triệu CP)** 152.4 (-4.3%)  
**GTGD (triệu US\$)** 139.0 (+8.3%)

**UPCoM** 100.92 (+0.56%)  
**KLGD (triệu CP)** 99.8 (-42.8%)  
**GTGD (triệu US\$)** 86.2 (-14.9%)

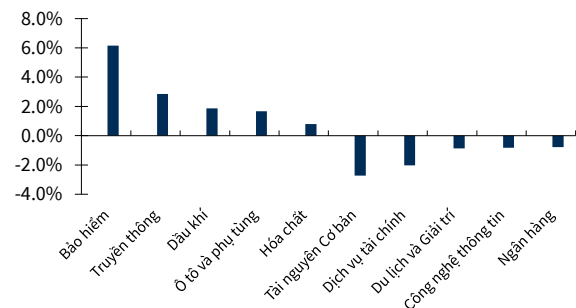
TTCK giảm điểm sau thông tin từ Bộ Lao động - Thương binh và Xã hội, hiện vẫn có khoảng 18% doanh nghiệp bị thiếu lao động. Cổ phiếu ngành thép giảm giá ở NKG (-5.8%), HSG (-4.1%) trước thông tin Bộ Tài chính giữ quan điểm điều chỉnh giảm từ 5%-10% mức thuế suất thuế nhập khẩu đối với một số mặt hàng thép. Bộ Tài chính vừa có văn bản gửi Tổng công ty Đầu tư và Kinh doanh vốn Nhà nước (SCIC) đề nghị triển khai thoái vốn tại Tập đoàn Bảo Việt, Tổng công ty cổ phần Bảo Minh trước ngày 20/12 để nộp ngân sách Nhà nước giúp cổ phiếu bảo hiểm giao dịch tích cực hơn thị trường chung BVH (+7%), BMI (+7%). Theo Hiệp hội Chế biến và Xuất khẩu Thủy sản Việt Nam. Phó Thủ tướng mới đây cho biết Chính phủ cùng các Bộ, ngành, địa phương sẽ khẩn trương có các giải pháp hỗ trợ tiêu thụ, dần bình ổn giá lợn giúp cổ phiếu nhóm nông nghiệp tăng giá ở DBC (+1.7%). Khối ngoại bán ròng ở VJC (0%), HPG (-2.8%), NLG (-0.4%).

## VNIndex & HNXIndex



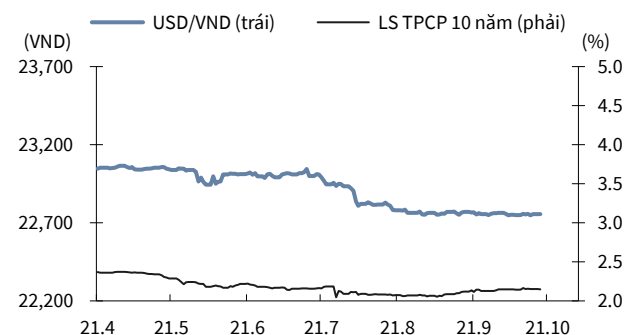
Nguồn: Bloomberg, KB Securities Vietnam

## Biến động nhóm ngành



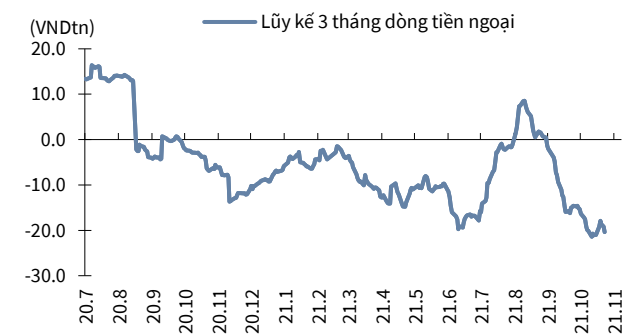
Nguồn: Bloomberg, KB Securities Vietnam

## USD/VND & lợi suất trái phiếu chính phủ 10 năm



Nguồn: Bloomberg, KB Securities Vietnam

## Giá trị mua ròng khối ngoại lũy kế 3 tháng



Nguồn: FiinPro, KB Securities Vietnam

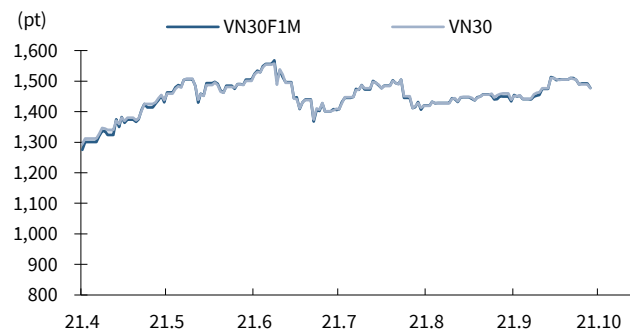
# Hợp đồng tương lai/Quỹ ETF

<b>VN30</b>	<b>1,476.97 (-0.79%)</b>
<b>VN30F1M</b>	<b>1,478.0 (-0.94%)</b>
<b>Mở cửa</b>	<b>1,495.0</b>
<b>Cao nhất</b>	<b>1,495.0</b>
<b>Thấp nhất</b>	<b>1,478.0</b>

Các HĐTL giảm điểm, tương đồng với diễn biến của chỉ số VN30. Chênh lệch F2111 và thị trường cơ sở biến động với biên độ dương trong suốt phiên giao dịch giữa biên độ 1.44 và 6.26 điểm, sau đó đột ngột giảm mạnh trong phiên ATC về mức 1.03 điểm. Khối ngoại bán ròng trong phiên hôm nay với thanh khoản thị trường tăng nhẹ.

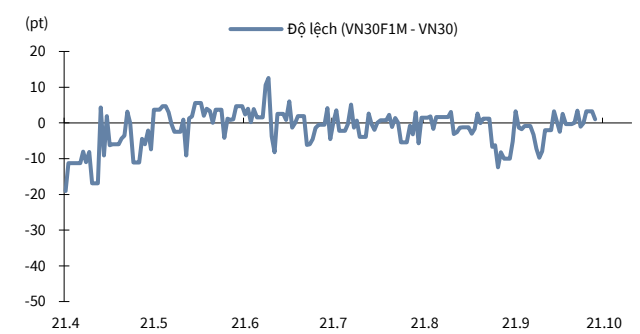
**KLGD (HĐ)**      **132,595 (+10.2%)**

**HĐTL VN30F1M & VN30**



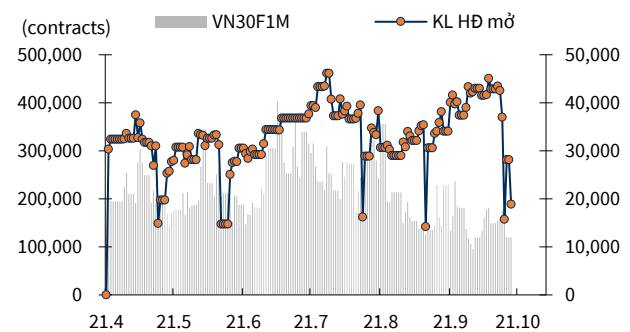
Nguồn: Bloomberg, KB Securities Vietnam

**Độ lệch HĐTL VN30F1M so với VN30**



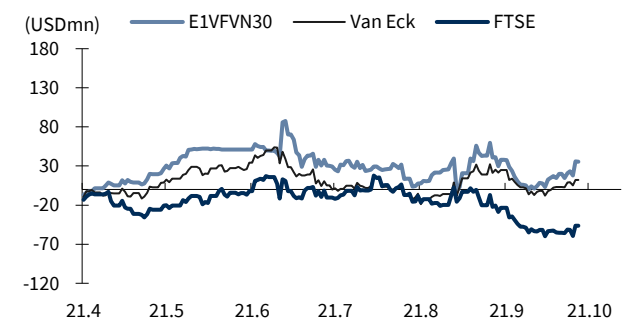
Nguồn: Bloomberg, KB Securities Vietnam

**KLGD HĐTL VN30F1M & KL hợp đồng mở**



Nguồn: Bloomberg, KB Securities Vietnam

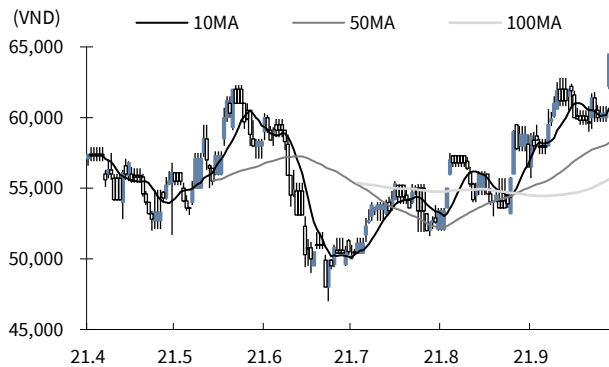
**Biến động tổng tài sản các quỹ ETFs lớn**



Nguồn: FiinPro, KB Securities Vietnam

# Thông tin doanh nghiệp

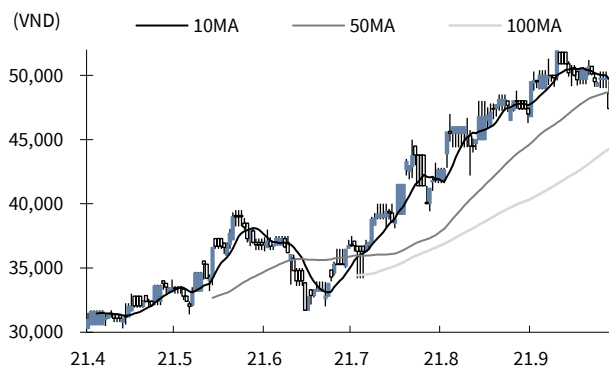
## Công ty (mã)



Nguồn: Bloomberg, KB Securities Vietnam

- BVH tăng 6.97% lên 64,500 VND/cp
- V#DailyFocusTextLight Bộ Tài chính vừa có văn bản gửi Tổng công ty Đầu tư và Kinh doanh vốn Nhà nước (SCIC) đề nghị triển khai thoái vốn năm 2021 đã được các cấp có thẩm quyền phê duyệt tại Tập đoàn Bảo Việt. Tiền thu từ thoái vốn sẽ nộp về Quỹ hỗ trợ sắp xếp và phát triển doanh nghiệp trước ngày 20/12 để nộp ngân sách Nhà nước. Hiện tại, SCIC đang nắm giữ 22.15 triệu cổ phiếu BVH.

## Công ty (mã)



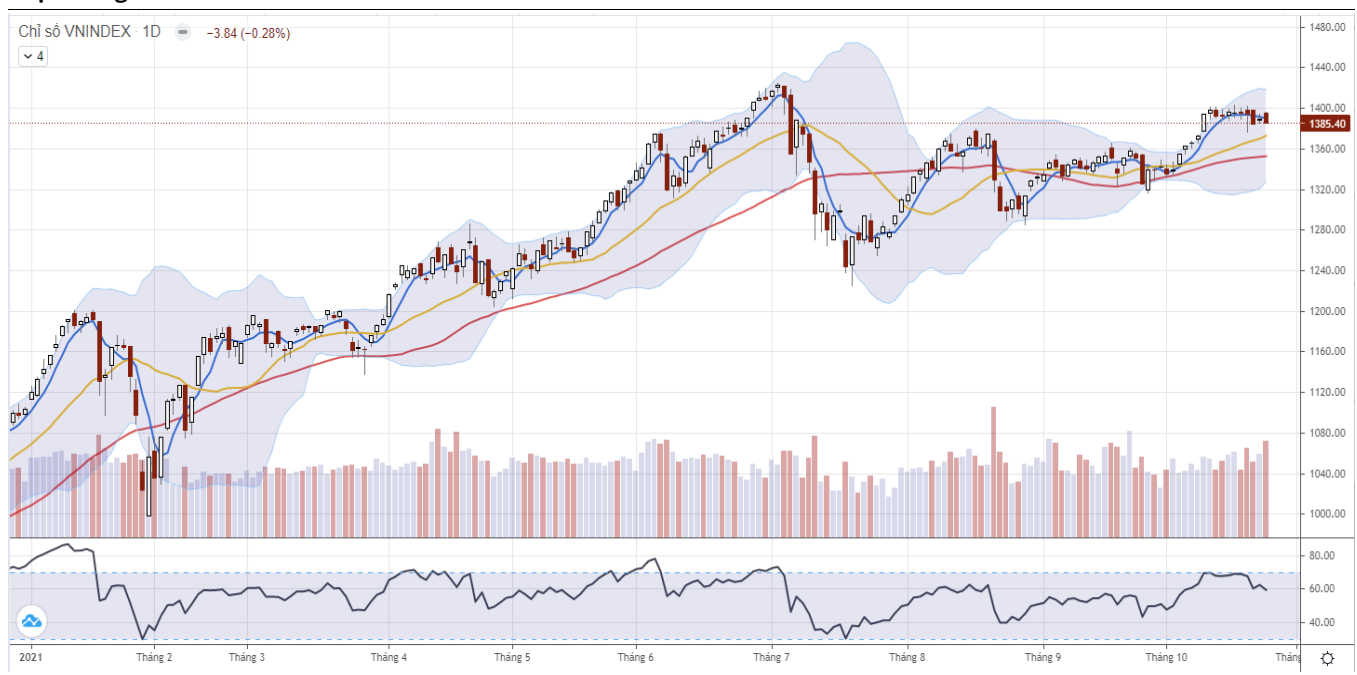
Nguồn: Bloomberg, KB Securities Vietnam

- FMC giảm 4.72% xuống 47,400 VND/cp
- V#DailyFocusTextLight Thực phẩm Sao Ta công bố KQKD quý 3 năm 2021 với lợi nhuận sau thuế 64 tỷ đồng (-9.5% YoY) do chi phí vận chuyển tăng cao và doanh thu 1,625 tỷ đồng (+0.3% YoY). Trong quý, ảnh hưởng của dịch bệnh bùng phát khiến Sao Ta đã phải thu hẹp quy mô chế biến, có thời điểm không tới 40% công suất. Tuy nhiên, đến cuối tháng 9, số lượng lao động đã cao hơn so với cùng kỳ năm trước.

# Quan điểm kỹ thuật

## Xu hướng & Hành động

### Thị trường cơ sở – Chỉ số VNIndex



Nguồn : Trading View, KB Securities Vietnam

- VNIndex diễn biến tăng điểm vào đầu phiên trước khi đảo chiều sụt giảm về cuối phiên.
- Thanh khoản tăng mạnh cùng sự hình thành mẫu nến engulfing tiêu cực cho thấy 1 phiên phân phối lớn và làm gia tăng rủi ro mở rộng nhịp điều chỉnh. Mặc dù vậy, vùng hỗ trợ quanh 137x vẫn đang đóng vai trò điểm đỡ gần của chỉ số và chúng tôi kỳ vọng sẽ xuất hiện nhịp hồi phục kỹ thuật tại đây.
- NĐT được khuyến nghị tiếp tục nắm giữ vị thế trung hạn và có thể gia tăng tích lũy 1 phần vị thế trading ngắn hạn khi chỉ số về lại vùng hỗ trợ.

## Chỉ số VN30



## Thị trường phái sinh – Hợp đồng tương lai VN30F1M (F1)



Nguồn : Trading View, KB Securities Vietnam

### Ngưỡng trong phiên

Kháng cự xa: 1492 - 1595

Kháng cự gần: 1486 - 1488

Hỗ trợ gần: 1474 - 1476

Hỗ trợ xa: 1456 - 1460

- F1 hồi phục nhẹ vào đầu phiên, đảo chiều giảm cơ trong phiên trước khi mở rộng biên độ sụt giảm về cuối phiên.
- Vùng hỗ trợ quanh 147x đã cho phản ứng, phần nào giúp chặn lại đà rơi của chỉ số vào cuối phiên. Mặc dù vậy, với áp lực bán tăng mạnh vào cuối phiên, chúng tôi cho rằng rủi ro quay xuống các vùng hỗ trợ sâu hơn là hiện hữu.
- Chiến lược giao dịch trong phiên: Chuyển sang ưu tiên mở vị thế SHORT tại các nhịp hồi phục chạm kháng cự.
- Chiến lược giao dịch qua đêm: Tạm thời đứng ngoài quan sát để nhận diện xu hướng trước khi mở lại vị thế.

Lưu ý: Mức dừng lỗ áp dụng cho các vị thế trong phiên là 2 điểm và qua đêm là 5 điểm. Tùy vào khẩu vị rủi ro và diễn biến thực tế, NĐT có thể cần điều chỉnh tăng giảm nhẹ các mức này.

# KBSV danh mục đầu tư mẫu

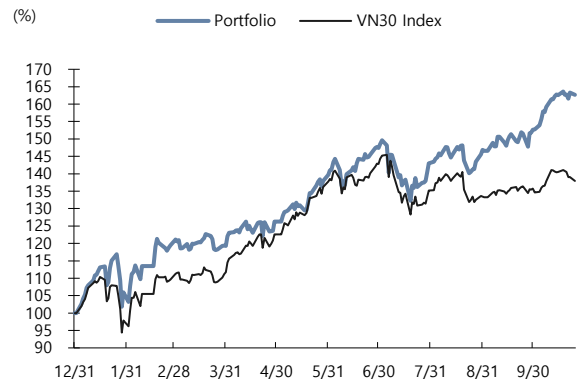
Khối phân tích KBSV

## Phương pháp tiếp cận:

- Danh mục tập hợp các cổ phiếu tiềm năng nhất được KBSV nghiên cứu và khuyến nghị nắm giữ trong 3 tháng tới với mục đích mang lại hiệu suất vượt trội so với chỉ số VN30.
- Ngưỡng cắt lỗ tại -15%
- Luôn duy trì 100% danh mục là cổ phiếu (có thể bao gồm CCQ ETF) với trọng số được phân bổ đều (tỷ trọng cổ phiếu trong danh mục được điều chỉnh hàng tháng).

	VN30 Index	Master Portfolio
Tăng trong phiên	-0.79%	-0.41%
Tăng lũy kế (YTD)	37.94%	62.64%

## So sánh hiệu suất với VN30 Index



## Danh mục đầu tư mẫu cho NĐT trong nước

Mã CP	Ngày khuyến nghị	Giá đóng cửa 25/10/2021	Tăng/giảm trong phiên (%)	Tăng/giảm lũy kế (%)	Điểm nhấn đầu tư
Mobile World (MWG)	09/08/2019	128,400	0.6%	66.2%	- MWG đã tối ưu hóa doanh thu cho chuỗi cửa ĐMX và TGDD - BHX dự kiến sớm đạt điểm hòa vốn tại cửa hàng và trung tâm phân phối - Về dài hạn, BHX đặt mục tiêu năm 10-15% thị trường bán lẻ thực phẩm
Nam Long Invest (NLG)	03/06/2019	54,000	-0.4%	120.8%	- NLG dẫn đầu trong phát triển nhà ở phân khúc trung cấp và vừa túi tiền - Tình tài chính lành mạnh với tỷ lệ nợ vay thấp
Phu Nhuận Jewelry (PNJ)	22/03/2019	99,100	0.1%	29.3%	- Tăng trưởng doanh số bán lẻ trang sức vẫn duy trì ở mức cao - PNJ hội tụ đủ điều kiện để thành công trên thị trường đồng hồ đeo tay - Hoạt động kinh doanh cốt lõi tăng trưởng trở lại sau sự cố "ERP"
Military Bank (MBB)	18/12/2018	27,600	-1.1%	119.3%	- NFI tăng trưởng mạnh mẽ từ dịch vụ bảo hiểm (thông qua MIC) - Tỷ lệ CASA cao và việc gia tăng cho vay bán lẻ cải thiện NIM - MCredit vẫn đang được đặt nhiều kỳ vọng với lợi thế huy động vốn
Refrig Elec Eng (REE)	11/10/2018	76,000	0.0%	123.5%	- Mảng cho thuê văn phòng đem lại dòng tiền ổn định cho REE - Đầu tư chiến lược vào ngành tiện ích đem về dòng cổ tức ổn định dài hạn
FPT Corp (FPT)	06/09/2018	94,900	-1.4%	226.0%	- Hoạt động xuất khẩu phần mềm đang tăng trưởng mạnh - Mảng viễn thông dự kiến duy trì ổn định tăng trưởng 15% - Dự kiến FPT có thể duy trì tốc độ tăng trưởng lợi nhuận trên 20% hết 2020
Vietin Bank (CTG)	01/31/2020	29,900	0.8%	58.2%	- Kết quả kinh doanh tăng trưởng mạnh trong năm 2019 - Kỳ vọng vào việc tăng vốn sẽ diễn ra mạnh mẽ trong năm 2020 - Chất lượng tài sản được cải thiện mạnh
PV Gas (GAS)	11/12/2020	112,000	-0.1%	52.6%	- Hưởng lợi từ nhu cầu LNG tăng cao trước tình trạng thiếu hụt của ngành điện - Thông tin về vaccine, OPEC+ trì hoãn nâng sản lượng hỗ trợ giá dầu - Kỳ vọng việc xây dựng cảng LNG Thị Vải được đẩy mạnh
Hoa Phát Group (HPG)	04/12/2019	55,100	-2.8%	280.6%	- Sản lượng tiêu thụ thép bắt đầu hồi phục trở lại - Giá thép xây dựng có tín hiệu bắt đầu xu hướng hồi phục - Công suất tăng thêm từ dự án Dung Quất giúp HPG mở rộng thị phần.
Kinhbạc City Development (KBC)	09/03/2020	43,650	0.0%	218.6%	- Giá bán khu đô thị Tràng Duệ cao hơn kỳ vọng - Hưởng lợi từ các Hiệp định thương mại tự do, đặc biệt là EVFTA - Covid-19 đẩy nhanh quá trình chuyển dịch nhà máy khỏi Trung Quốc

Nguồn: Bloomberg, KB Securities Vietnam

# Thống kê thị trường

## HSX – Top 5 cổ phiếu mua/bán ròng khối ngoại

Mã	Thay đổi (%)	Sở hữu nước ngoài (%)	Mua ròng (Tỷ VND)
CTG	0.8%	54.8%	40.6
VHC	-3.1%	43.7%	30.0
GAS	-0.1%	3.2%	25.6
GVR	2.6%	22.9%	19.2
DHC	0.0%	24.8%	18.2

Mã	Thay đổi (%)	Sở hữu nước ngoài (%)	Bán ròng (Tỷ VND)
VJC	0.0%	44.3%	-417.2
HPG	-2.8%	27.2%	-157.1
NLG	-0.4%	10.7%	-98.7
VHM	0.6%	30.1%	-100.3
KBC	0.0%	28.9%	-82.0

Nguồn: FiinPro, KB Securities Vietnam

## HNX – Top 5 cổ phiếu mua/bán ròng khối ngoại

Ticker	Thay đổi (%)	Sở hữu nước ngoài (%)	Mua ròng (Tỷ VND)
CEO	0.9%	8.0%	1.1
LAS	9.8%	16.9%	1.0
TV4	-1.1%	1.0%	0.7
SCI	1.6%	0.4%	0.3
AAV	5.7%	1.1%	0.3

Ticker	Thay đổi (%)	Sở hữu nước ngoài (%)	Bán ròng (Tỷ VND)
TNG	3.2%	3.7%	-8.0
IDJ	9.9%	5.3%	-4.2
BII	3.3%	7.0%	-3.9
THD	0.1%	1.5%	-3.8
TC6	-3.2%	1.8%	-3.4

Nguồn: FiinPro, KB Securities Vietnam

## Nhóm ngành – Top 5 nhóm ngành tăng/giảm trong tuần

5 ngành diễn biến tích cực nhất	Thay đổi (%)	Mã tiêu biểu
Bảo hiểm	8.2%	BVH, BMI
Ô tô và phụ tùng	5.1%	SVC, HHS
Xây dựng và Vật Liệu	4.4%	VGC, HBC
Truyền thông	3.7%	YEG, PNC
Hóa chất	3.2%	GVR, DPM

5 ngành diễn biến tiêu cực nhất	Thay đổi (%)	Mã tiêu biểu
Tài nguyên Cơ bản	-4.0%	HPG, HSG
Dịch vụ tài chính	-3.8%	SSI, VCI
Điện, nước & xăng dầu khí đốt	-2.5%	GAS, POW
Công nghệ thông tin	-2.5%	FPT, ELC
Ngân hàng	-2.1%	VCB, TCB

Nguồn: FiinPro, KB Securities Vietnam

## Nhóm ngành – Top 5 tăng/giảm trong tháng

5 ngành diễn biến tích cực nhất	Thay đổi (%)	Mã tiêu biểu
Điện, nước & xăng dầu khí đốt	19.5%	GAS, POW
Bảo hiểm	14.2%	BVH, BMI
Hóa chất	13.6%	GVR, DPM
Dầu khí	10.7%	PLX, PVD
Xây dựng và Vật Liệu	10.1%	VGC, DPG

5 ngành diễn biến tiêu cực nhất	Thay đổi (%)	Mã tiêu biểu
Ngân hàng	-0.9%	VCB, CTG
Y tế	1.1%	DHG, VMD
Du lịch và Giải trí	1.1%	HVN, SCS
Dịch vụ tài chính	2.1%	SSI, HCM
Bán lẻ	2.3%	MWG, AST

Nguồn: FiinPro, KB Securities Vietnam



## Việt Nam – Cổ phiếu tiêu biểu

Ngành	Mã	Tên công ty	Giá bán	Vốn hóa thị trường (VND tỷ, USDmn)	GTGD (VND tỷ, USDmn)	Room còn lại (%,-1d)	P/E (X)		EPS CAGR (%)	ROE (%)		P/B (X)		Biến động (%)			
							20E	21E		20E	21E	20E	21E	1D	1W	1M	YTD
Bất Động Sản	VIC	VINGROUP JSC	97,778	372,067 (16,170)	197,608 (8.7)	22.5	58.6	58.9	14.7	5.0	5.7	3.8	3.6	0.3	-0.5	5.9	-4.2
	VHM	VINHOMES JSC	79,385	339,478 (14,753)	395,275 (17.4)	26.6	9.8	9.2	35.9	32.9	27.1	2.8	2.2	0.6	-0.5	-1.4	14.0
	VRE	VINCOM RETAIL JS	34,850	79,190 (3,442)	143,793 (6.3)	17.8	27.9	19.1	-7.6	7.1	10.4	2.3	2.2	-0.8	-1.3	6.7	-3.2
	NVL	NO VA LAND INVES	60,068	86,712 (3,768)	225,582 (9.9)	31.3	35.8	19.1	6.7	19.4	17.4	4.3	3.4	0.5	2.1	0.8	115.8
	KDH	KHANG DIEN HOUSE	31,182	19,167 (833)	119,343 (5.2)	11.6	27.8	20.1	18.0	12.3	14.7	3.2	2.7	2.3	5.2	11.0	74.9
	DXG	DAT XANH GROUP	21,130	12,594 (547)	118,501 (5.2)	13.9	13.6	9.3	-	14.5	18.5	1.9	1.5	-1.3	3.7	13.0	60.1
Ngân hàng	VCB	BANK FOR FOREIGN	102,000	378,305 (16,441)	92,241 (4.1)	6.3	17.7	13.9	11.7	19.7	20.1	3.0	2.4	-0.2	-2.0	-5.4	-3.9
	BID	BANK FOR INVESTM	43,400	174,556 (7,586)	50,838 (2.2)	12.7	17.0	12.0	-5.3	13.2	16.8	1.8	1.7	-0.3	-0.3	-1.3	-18.2
	TCB	VIETNAM TECHNOLO	38,900	136,341 (5,925)	635,215 (27.9)	0.0	10.7	8.9	14.3	20.4	20.0	2.0	1.6	-2.7	-3.8	0.6	61.6
	CTG	VIETNAM JS COMM	28,512	137,021 (5,955)	274,484 (12.1)	1.4	10.4	7.9	61.1	18.3	20.5	1.3	1.1	0.8	-1.0	-5.7	11.7
	VPB	VIETNAM PROSPERI	22,944	101,381 (4,406)	443,582 (19.5)	0.0	12.9	11.0	18.8	18.5	16.6	2.1	1.8	-0.5	-3.6	-0.6	104.9
	MBB	MILITARY COMMERC	19,407	73,327 (3,187)	286,903 (12.6)	0.0	8.6	7.1	14.6	22.1	22.3	1.6	1.3	-1.1	-2.8	-3.8	63.5
	HDB	HDBANK	20,400	40,641 (1,766)	57,369 (2.5)	4.2	9.0	7.8	23.3	22.2	21.5	1.6	-	-0.2	-4.7	-3.9	28.9
	STB	SACOMBANK	18,600	33,548 (1,458)	332,034 (14.6)	14.0	17.6	12.9	26.5	10.3	12.6	1.4	1.3	-2.3	-4.8	-4.3	51.5
	TPB	TIEN PHONG COMME	27,850	28,732 (1,249)	243,450 (10.7)	0.0	9.9	8.3	37.5	22.6	20.3	1.9	1.5	-2.8	-4.5	1.0	56.7
EIB	VIETNAM EXPORT-I	18,500	22,745 (988)	5,952 (0.3)	0.2	-	-	27.3	-	-	-	-	-1.1	-0.2	-3.7	20.3	
Bảo hiểm	BVH	BAO VIET HOLDING	61,900	45,950 (1,997)	102,576 (4.5)	21.0	27.2	26.2	15.8	8.7	8.6	2.2	2.1	7.0	8.2	9.7	-2.3
	BMI	BAOMINH INSURANC	22,250	2,439 (106)	40,246 (1.8)	14.2	18.5	19.1	9.1	12.0	12.0	2.0	1.9	7.0	13.1	14.0	74.5
Chứng khoán	SSI	SSI SECURITIES C	21,998	19,947 (867)	367,141 (16.1)	55.4	14.7	13.2	-3.2	17.3	17.7	-	-	-2.3	-6.2	-8.4	75.2
	VCI	VIET CAPITAL SEC	27,500	9,108 (396)	268,823 (11.8)	71.9	-	-	-4.0	-	-	-	-	-3.1	-6.5	-4.0	106.2
	HCM	HO CHI MINH CITY	22,265	8,907 (387)	177,049 (7.8)	52.4	-	-	-25.5	-	-	-	-	-2.7	-5.6	12.2	52.5
	VND	VNDIRECT SECURIT	17,211	5,734 (249)	301,100 (13.2)	27.2	11.1	18.8	36.3	-	-	3.7	3.4	-3.1	-4.7	-3.8	169.5
Hàng tiêu dùng thiết yếu	VNM	VIET NAM DAIRY P	109,000	227,805 (9,900)	294,014 (12.9)	42.1	18.9	17.5	4.0	32.8	34.1	5.8	5.5	-0.4	0.3	-0.7	-17.2
	SAB	SAIGON BEER ALCO	192,500	123,447 (5,365)	20,050 (0.9)	36.9	23.5	19.5	7.3	21.2	23.0	4.5	4.0	0.1	-2.1	-2.1	-19.6
	MSN	MASAN GROUP CORP	95,100	111,712 (4,855)	118,010 (5.2)	16.5	49.0	28.5	-51.9	17.5	22.8	8.5	6.6	0.2	-1.8	-1.4	57.9
HNG	HOANG ANH GIA LA	12,450	13,801 (600)	32,850 (1.4)	48.8	-	-	-	-	-	-	-	-0.4	-1.1	-3.1	-48.7	
Công nghiệp (vận tải)	VJC	VIETJET AVIATION	131,800	69,042 (3,001)	115,721 (5.1)	11.0	-	36.9	-88.5	0.4	16.2	-	-	0.0	0.5	5.4	5.4
	GMD	GEMADEPT CORP	33,100	9,976 (434)	160,668 (7.1)	10.8	29.1	20.2	-57.0	9.3	12.6	2.5	2.2	0.6	-2.9	2.0	53.4
	CII	HO CHI MINH CITY	22,600	5,398 (235)	77,612 (3.4)	38.4	38.3	12.1	65.7	3.1	8.4	1.2	1.1	4.3	7.6	18.1	-4.0
Công nghiệp (Tư bản)	ROS	FLC FAROS CONSTR	3,670	2,083 (091)	54,872 (2.4)	46.4	-	-	-92.4	-	-	-	-	-1.3	1.5	-1.6	118.2
	GEX	GELEX GROUP JSC	17,224	10,411 (452)	132,977 (5.8)	37.7	-	-	-13.2	12.1	12.7	-	-	3.1	3.5	7.2	41.0
	CTD	COTECCONS CONSTR	73,200	5,438 (236)	18,151 (0.8)	3.6	35.8	17.4	-52.4	1.8	3.7	0.6	0.6	-0.1	3.2	2.9	-9.4
	REE	REE	59,600	18,419 (800)	52,672 (2.3)	0.0	14.3	12.0	-4.5	13.2	14.1	1.8	1.7	0.0	2.7	16.6	55.3

Nguồn: Bloomberg, KB Securities Vietnam

## Việt Nam – Cổ phiếu tiêu biểu

Ngành	Mã	Tên công ty	Giá bán	Vốn hóa thị trường (VND tỷ, USDmn)	GTGD (VND triệu, USDmn)	Room còn lại (%,-1d)	P/E (X)		EPS CAGR (%)	ROE (%)		P/B (X)		Biến động (%)			
							20E	21E		20E	21E	20E	21E	1D	1W	1M	YTD
Tiện ích	GAS	PETROVIETNAM GAS	90,100	172,447 (7,494)	243,474 (10.7)	46.1	23.4	19.0	-17.5	18.5	21.3	4.3	3.9	-0.1	-3.9	23.1	29.3
	NT2	PETROVIETNAM NHO	22,850	6,578 (286)	30,622 (1.3)	31.4	17.5	13.0	-10.5	11.1	13.6	1.6	1.7	1.5	6.1	12.1	-4.3
	PPC	PHA LAI THERMAL	26,200	8,400 (365)	7,299 (0.3)	34.1	17.6	10.5	-5.1	7.9	13.9	1.5	1.4	-0.2	-0.4	-3.6	-7.2
Nguyên vật liệu	HPG	HOA PHAT GRP JSC	32,481	145,287 (6,314)	1,522,056 (66.9)	18.0	7.9	7.7	21.9	40.2	29.4	2.6	2.0	-2.8	-4.8	8.5	79.5
	DPM	PETROVIETNAM FER	17,400	6,809 (296)	325,601 (14.3)	36.5	15.1	19.7	-0.5	15.7	10.6	2.0	1.9	-3.2	8.6	30.6	139.6
	DCM	PETRO CA MAU FER	13,650	7,226 (314)	198,015 (8.7)	46.5	21.0	19.8	-4.5	13.3	13.6	2.5	2.4	-5.1	1.3	30.2	125.0
	HSG	HOA SEN GROUP	22,636	11,063 (481)	487,955 (21.4)	38.9	5.3	7.0	67.9	47.7	26.8	2.1	1.7	-4.1	-5.7	3.5	133.4
	AAA	AN PHAT BIOPLAST	12,864	3,138 (136)	82,710 (3.6)	97.2	-	-	17.2	-	-	-	-	0.0	0.0	-0.9	23.4
Năng lượng	PLX	VIETNAM NATIONAL	56,100	68,375 (2,972)	96,574 (4.2)	4.6	18.4	16.1	-51.0	16.3	17.3	3.2	3.2	2.3	-0.6	8.2	-0.9
	PVD	PETROVIETNAM DRI	23,400	9,854 (428)	231,352 (10.2)	39.9	796.9	25.4	-11.9	0.0	3.4	0.8	0.8	-0.5	5.0	27.7	67.9
	PVT	PETROVIET TRANSP	17,900	5,793 (252)	119,930 (5.3)	35.9	11.6	10.6	1.2	14.7	13.8	1.6	1.4	0.2	-1.8	9.0	76.8
Hàng tiêu dùng không thiết yếu	MWG	MOBILE WORLD INV	93,000	65,024 (2,826)	194,405 (8.5)	0.0	19.1	14.8	13.7	24.7	27.4	4.2	3.7	0.6	-1.8	-1.6	62.0
	PNJ	PHU NHUAN JEWELR	87,500	19,895 (865)	58,784 (2.6)	0.0	21.4	17.0	2.4	19.8	22.2	3.9	3.5	0.1	0.1	7.7	22.3
	YEG	YEAH1 GROUP CORP	40,300	1,261 (055)	2,753 (0.1)	70.6	-	-	-	-	-	-	-	6.9	6.9	1.2	-64.6
	FRT	FPT DIGITAL RETA	28,200	2,227 (097)	71,541 (3.1)	30.3	39.0	24.3	-75.2	8.0	12.1	3.0	2.8	-0.8	0.2	7.5	47.8
Chăm sóc sức khỏe	PHR	PHUOC HOA RUBBER	61,900	8,387 (365)	36,396 (1.6)	34.6	18.6	10.4	41.2	13.8	26.3	2.3	2.4	0.5	6.6	12.9	-7.1
	DHG	DHG PHARMACEUTIC	100,300	13,114 (570)	1,763 (0.1)	45.4	17.4	16.4	10.7	19.9	20.3	3.4	3.0	-0.2	0.2	-4.8	-5.7
	PME	PYMEPHARCO JSC	80,200	6,016 (261)	042 (0.0)	11.7	-	-	1.6	-	-	-	-	0.0	0.0	-0.6	7.8
IT	FPT	FPT CORP	68,000	61,301 (2,664)	205,980 (9.1)	0.0	21.3	17.9	15.5	24.3	25.3	4.5	4.0	-1.4	-4.1	2.4	84.7

Nguồn: Bloomberg, KB Securities Vietnam

## KHỐI PHÂN TÍCH CÔNG TY CHỨNG KHOÁN KB VIỆT NAM

---

**Nguyễn Xuân Bình**  
Giám đốc Khối Phân tích  
binhnx@kbsec.com.vn

### Phân tích Doanh nghiệp

**Dương Đức Hiếu**  
Giám đốc Phân tích Doanh nghiệp  
hieudd@kbsec.com.vn

**Nguyễn Anh Tùng**  
Chuyên viên cao cấp – Tài chính & Công nghệ  
tungna@kbsec.com.vn

**Phạm Hoàng Bảo Nga**  
Chuyên viên cao cấp – Bất động sản nhà ở  
ngaphb@kbsec.com.vn

**Lê Anh Tùng**  
Chuyên viên cao cấp – Dầu Khí & Ngân hàng  
tungla@kbsec.com.vn

**Nguyễn Ngọc Hiếu**  
Chuyên viên phân tích – Năng lượng & Vật liệu xây dựng  
hieunn@kbsec.com.vn

**Phạm Nhật Anh**  
Chuyên viên phân tích – Bất động sản công nghiệp & Logistics  
anhpn@kbsec.com.vn

**Lương Ngọc Tuấn Dũng**  
Chuyên viên phân tích – Bán lẻ & Hàng tiêu dùng  
dunglnt@kbsec.com.vn

**Khối Phân tích**  
research@kbsec.com.vn

### Phân tích Vĩ mô & Chiến lược đầu tư

**Trần Đức Anh**  
Giám đốc Vĩ mô & Chiến lược Đầu tư  
anhtd@kbsec.com.vn

**Lê Hạnh Quyên**  
Chuyên viên phân tích – Vĩ mô & Ngân hàng  
quyenlh@kbsec.com.vn

**Thái Hữu Công**  
Chuyên viên phân tích – Chiến lược & Cổ phiếu Mid cap  
congth@kbsec.com.vn

**Trần Thị Phương Anh**  
Chuyên viên phân tích – Chiến lược & Cổ phiếu Mid cap  
anhhttp@kbsec.com.vn

### Bộ phận Hỗ trợ

**Nguyễn Cẩm Thơ**  
Chuyên viên hỗ trợ  
thonc@kbsec.com.vn

**Nguyễn Thị Hương**  
Chuyên viên hỗ trợ  
huongnt3@kbsec.com.vn

## CTCP CHỨNG KHOÁN KB VIỆT NAM (KBSV)

---

### Trụ sở chính:

Địa chỉ: Tầng G, tầng M, tầng 2 và 7, Tòa nhà Sky City số 88 Láng Hạ, Đống Đa, Hà Nội  
Điện thoại: (+84) 24 7303 5333 - Fax: (+84) 24 3776 5928

### Chi nhánh Hà Nội:

Địa chỉ: Tầng 1, Tòa nhà VP, số 5 Điện Biên Phủ, Quận Ba Đình, Hà Nội  
Điện thoại: (+84) 24 7305 3335 - Fax: (+84) 24 3822 3131

### Chi nhánh Hồ Chí Minh:

Địa chỉ: Tầng 2, TNR Tower Nguyễn Công Trứ, 180-192 Nguyễn Trứ, Q1, TP Hồ Chí Minh  
Điện thoại: (+84) 28 7303 5333 - Fax: (+84) 28 3914 1969

### Chi nhánh Sài Gòn:

Địa chỉ: Tầng 1, Saigon Trade Center, 37 Tôn Đức Thắng, Phường Bến Nghé, Q1, Hồ Chí Minh  
Điện thoại: (+84) 28 7306 3338 - Fax: (+84) 28 3910 1611

## LIÊN HỆ

Trung Tâm Khách hàng Tổ chức: (+84) 28 7303 5333 – Ext: 2656

Trung Tâm Khách hàng Cá nhân: (+84) 24 7303 5333 – Ext: 2276

Email: [ccc@kbsec.com.vn](mailto:ccc@kbsec.com.vn)

Website: [www.kbsec.com.vn](http://www.kbsec.com.vn)

## Hệ thống khuyến nghị

---

### Hệ thống khuyến nghị đầu tư cổ phiếu

(dựa trên kỳ vọng tăng giá tuyệt đối trong 6 tháng tới)

Mua:	Nắm giữ:	Bán:
+15% hoặc cao hơn	trong khoảng +15% và -15%	-15% hoặc thấp hơn

### Hệ thống khuyến nghị đầu tư ngành

(dựa trên kỳ vọng tăng giá tuyệt đối trong 6 tháng tới)

Khả quan:	Trung lập:	Kém khả quan:
Vượt trội hơn thị trường	Phù hợp thị trường	Kém hơn thị trường

Ý kiến trong báo cáo này phản ánh đánh giá chuyên môn của (các) chuyên viên phân tích kể từ ngày phát hành và dựa trên thông tin và dữ liệu thu được từ các nguồn mà KBSV cho là đáng tin cậy. KBSV không tuyên bố rằng thông tin và dữ liệu là chính xác hoặc đầy đủ và các quan điểm được trình bày trong báo cáo này có thể thay đổi mà không cần thông báo trước. Khách hàng nên độc lập xem xét các trường hợp và mục tiêu cụ thể của riêng mình và tự chịu trách nhiệm về các quyết định đầu tư của mình và chúng tôi sẽ không có trách nhiệm đối với các khoản đầu tư hoặc kết quả của chúng. Những tài liệu này là bản quyền của KBSV và không được sao chép, phân phối lại hoặc sửa đổi mà không có sự đồng ý trước bằng văn bản của KBSV. Nhận xét và quan điểm trong báo cáo này có tính chất chung và chỉ nhằm mục đích tham khảo và không được phép sử dụng cho bất kỳ mục đích nào khác.