

VIETNAM DAILY

[Điểm nhấn thị trường]

TTCK Việt Nam giảm điểm dưới sự ảnh hưởng chủ yếu của nhóm cổ phiếu Ngân hàng với thanh khoản tăng

[Hợp đồng tương lai/Quỹ ETF]

Các HĐTL giảm điểm tương đồng với diễn biến của chứng khoán cơ sở

[Thông tin doanh nghiệp]

HHV, CII

[Quan điểm đầu tư]

NDT được khuyến nghị chỉ tham gia trading với 1 tỷ trọng thấp, kê mua khi giá cổ phiếu điều chỉnh về lại hỗ trợ và tránh mua đuổi trong các nhịp tăng vượt đỉnh.

24/05/2023

	Chỉ số	Thay đổi (%, bp)
VNIndex	1,061.79	-0.38
VN30	1,061.55	-0.61
HĐTL VN30F1M	1,056.10	-0.32
HNXIndex	215.96	+0.08
HNX30	399.56	-0.06
UPCoM	80.93	-0.09
USD/VND	23,490	+0.06
Lợi suất TPCP 10 năm (%)	3.04	+1
Lãi suất qua đêm (%)	4.19	+7
Dầu (WTI, \$)	73.72	+1.11
Vàng (LME, \$)	1,974.58	-0.03



Điểm nhấn thị trường

VNIndex 1,061.79 (-0.38%)
KLGD (triệu CP) 682.6 (+4.7%)
GTGD (triệu US\$) 578.4 (+5.6%)

TTCK Việt Nam giảm điểm dưới sự ảnh hưởng chủ yếu của nhóm cổ phiếu Ngân hàng với thanh khoản tăng. Khối ngoại bán ròng, tập trung tại HPG (-1.8%), VND (-2.1%), KBC (-1.1%).

HNXIndex 215.96 (+0.08%)
KLGD (triệu CP) 90.7 (-17.2%)
GTGD (triệu US\$) 63.1 (-11.3%)

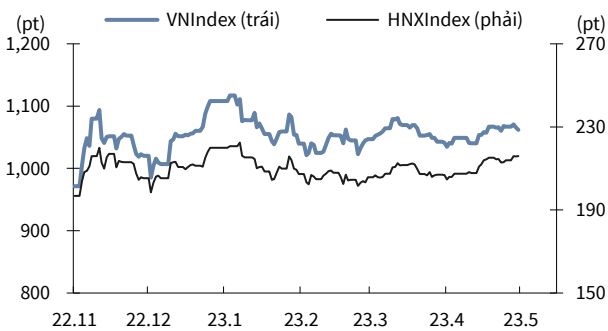
Trong 4 tháng đầu năm 2023, tổng kim ngạch Xuất nhập khẩu chỉ đạt 210.79 tỷ USD, giảm 13.6% so với cùng kỳ năm trước, trong đó xuất khẩu giảm 11.8% so với cùng kỳ năm trước; nhập khẩu giảm 15.4% so với cùng kỳ năm trước. Cổ phiếu ngành Xuất nhập khẩu giảm giá ở TNG (-2.01%), AMV (-2.17%).

UPCoM 80.93 (-0.09%)
KLGD (triệu CP) 34.0 (-30.8%)
GTGD (triệu US\$) 17.0 (-29.7%)

Kết thúc phiên giao dịch ngày thứ Ba, hợp đồng dầu Brent tiến 85 xu (tương đương 1.1%) lên 76.84 USD/thùng. Hợp đồng dầu WTI cộng 86 xu (tương đương 1.2%) lên 72.91 USD/thùng. Cổ phiếu ngành dầu khí tăng giá ở PSH (+0.8%), PTV (+2.8%).

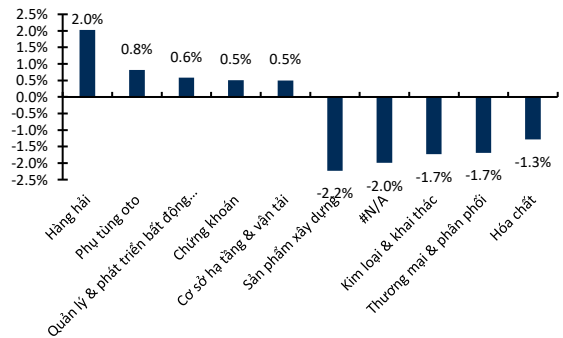
NĐTNN mua ròng (triệu US\$) -23.7

VNIndex & HNXIndex



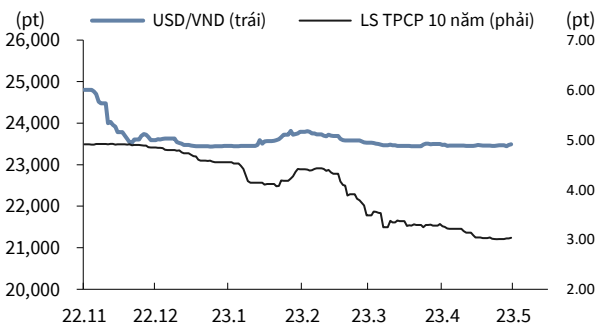
Nguồn: Bloomberg, KB Securities Vietnam

Biến động nhóm ngành



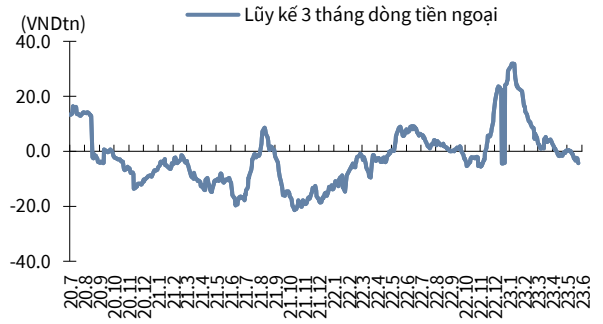
Nguồn: Bloomberg, KB Securities Vietnam

USD/VND & lợi suất trái phiếu chính phủ 10 năm



Nguồn: Bloomberg, KB Securities Vietnam

Giá trị mua ròng khối ngoại lũy kế 3 tháng



Nguồn: FiinPro, KB Securities Vietnam

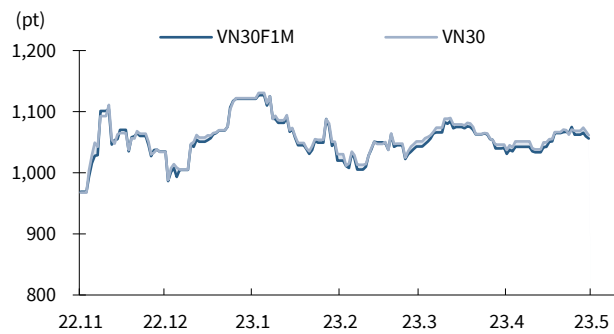
Hợp đồng tương lai/Quỹ ETF

VN30	1,061.55 (-0.61%)
VN30F1M	1,056.1 (-0.32%)
Mở cửa	1,061.6
Cao nhất	1,064.0
Thấp nhất	1,054.5

Các HĐTL giảm điểm tương đồng với diễn biến của chứng khoán cơ sở. Chênh lệch F2306 và chỉ số VN30 mở cửa phiên tại -5.75 điểm, sau đó biến động trong biên độ âm quanh mức -6.55 điểm và đóng cửa tại -6.1 điểm. Khối lượng giao dịch tăng.

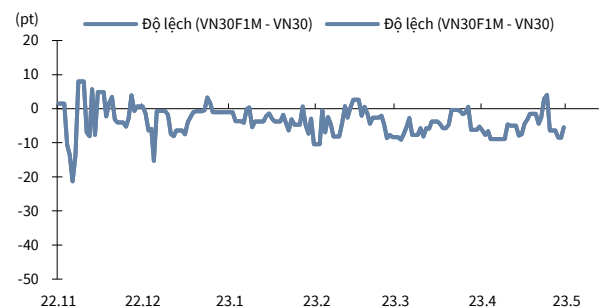
KLGD (HĐ) **184,376 (+3.3%)**

HĐTL VN30F1M & VN30



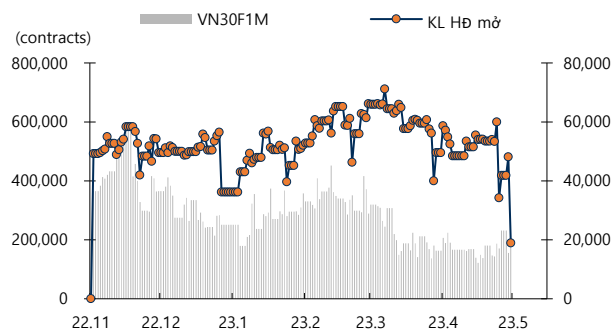
Nguồn: Bloomberg, KB Securities Vietnam

Độ lệch HĐTL VN30F1M so với VN30



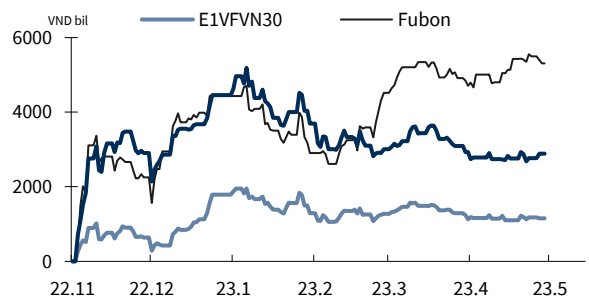
Nguồn: Bloomberg, KB Securities Vietnam

KLGD HĐTL VN30F1M & KL hợp đồng mở



Nguồn: Bloomberg, KB Securities Vietnam

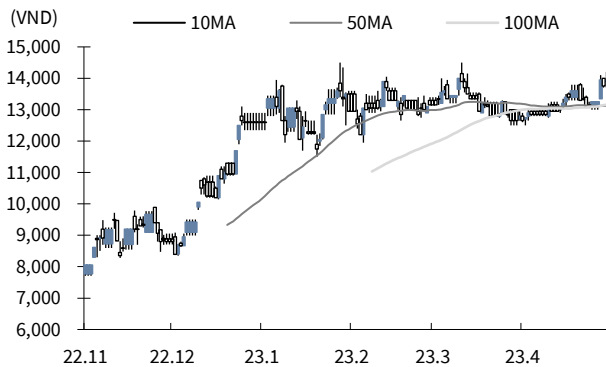
Biến động tổng tài sản các quỹ ETFs lớn



Nguồn: FiinPro, KB Securities Vietnam

Thông tin doanh nghiệp

CTCP Đầu tư Hạ tầng giao thông Đèo Cả (HHV)

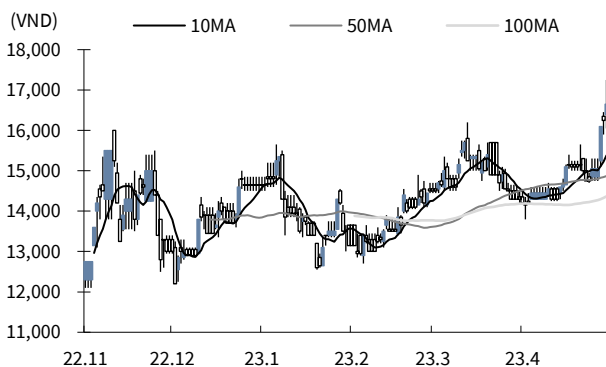


Nguồn: Bloomberg, KB Securities Vietnam

- HHV tăng 1.5% lên 13,950 VND/cp

- CTCP Đầu tư Hạ tầng giao thông Đèo Cả đã thông qua phương án phát hành hơn 21.56 triệu cổ phiếu trả cổ tức năm 2022 theo tỷ lệ 100:7 (cổ đông sở hữu 100 cổ phiếu được nhận 7 cổ phiếu). Ngày đăng ký cuối cùng chốt danh sách cổ đông nhận cổ tức vào 08/06/2023.

CTCP Đầu tư Hạ tầng Kỹ thuật Thành phố Hồ Chí Minh (CII)



Nguồn: Bloomberg, KB Securities Vietnam

- CII tăng 2.5% lên 16,650VND/cp

- CTCP Đầu tư Hạ tầng Kỹ thuật Thành phố Hồ Chí Minh trình kế hoạch lợi nhuận sau thuế đạt 469 tỷ đồng (-50% YoY), doanh thu đạt 5,155 tỷ đồng (-30% YoY). Bên cạnh đó, HĐQT đưa ra phương án phát hành 4,500 tỷ đồng trái phiếu chuyển đổi thành cổ phần phổ thông cho cổ đông hiện hữu (mệnh giá 100,000 đồng/tp) để thanh toán khoản nợ cho 2 trạm thu phí là Dự án mở rộng Xa Lộ Hà Nội và Quốc lộ 1 đoạn qua tỉnh Ninh Thuận.

Quan điểm kỹ thuật

Xu hướng & Hành động

Thị trường cơ sở – Chỉ số VNIndex



Nguồn : Trading View, KB Securities Vietnam

VNINDEX tăng điểm vào đầu phiên, trải qua nhịp giằng co giữa phiên trước khi suy yếu và giảm điểm về cuối phiên.

- Sau nhịp tăng điểm với độ dốc khá thoải, việc xuất hiện 2 phiên giảm điểm liên tiếp với thân nến dài cho thấy áp lực điều chỉnh đang có phần lấn át. Mặc dù vậy về tổng thể, chỉ số đang vận động trong dải đi ngang kéo dài hơn 3 tháng nên cơ hội tăng/giảm trong ngắn hạn vẫn đang khá trung tính.
- Với xu hướng giảm điểm chủ đạo trong trung hạn, đi ngang trong ngắn hạn, NĐT được khuyến nghị chỉ tham gia trading với 1 tỷ trọng thấp, kê mua khi giá cổ phiếu điều chỉnh về lại hỗ trợ và tránh mua đuổi trong các nhịp tăng vượt đỉnh.

Chỉ số VN30

Chỉ số VN30 - 1D O 1071.57 H 1072.52 L 1059.45 C 1061.55 -6.50 (-0.61%)



Thị trường phái sinh – Hợp đồng tương lai VN30F1M (F1)

Hợp đồng tương lai VN30F1M - 1D O 1061.6 H 1064.0 L 1054.5 C 1056.1 -3.4 (-0.32%)



Nguồn : Trading View, KB Securities Vietnam

Ngưỡng trong phiên

Kháng cự xa: 1069 - 1074

Kháng cự gần: 1062 - 1065

Hỗ trợ gần: 1049 - 1052

Hỗ trợ xa: 1042 - 1046

- F1 tăng điểm vào đầu phiên, trải qua nhịp giằng co giữa phiên trước khi suy yếu và giảm điểm về cuối phiên.
- Sau nhịp tăng điểm với độ dốc khá thoải, việc xuất hiện 2 phiên giảm điểm liên tiếp với thân nến dài cho thấy áp lực điều chỉnh đang có phần lấn át. Mặc dù vậy về tổng thể, chỉ số đang vận động trong dải đi ngang kéo dài hơn 3 tháng nên cơ hội tăng/giảm trong ngắn hạn vẫn đang khá trung tính.
- Chiến lược giao dịch trong phiên: Linh hoạt trading hai chiều, SHORT tại kháng cự, LONG tại hỗ trợ.
- Chiến lược giao dịch qua đêm: Chốt lời vị thế SHORT tại hỗ trợ gần, trải lệnh mở một phần vị thế LONG tại hỗ trợ xa.

Lưu ý: Mức dừng lỗ áp dụng cho các vị thế trong phiên là 2 điểm và qua đêm là 5 điểm. Tùy vào khẩu vị rủi ro và diễn biến thực tế, NĐT có thể cần điều chỉnh tăng/giảm nhẹ các mức này.

KBSV danh mục đầu tư mẫu

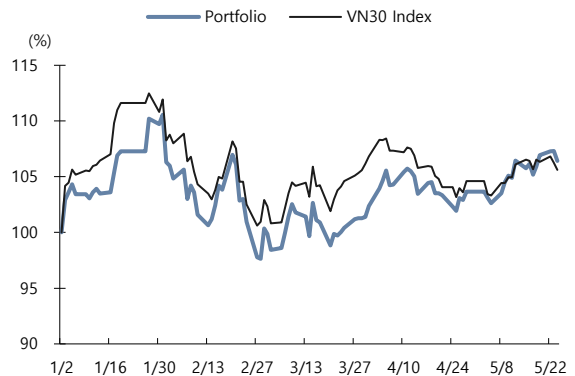
Khởi phân tích KBSV

Phương pháp tiếp cận:

- Danh mục tập hợp các cổ phiếu tiềm năng nhất được KBSV nghiên cứu và khuyến nghị nắm giữ trong 3 tháng tới với mục đích mang lại hiệu suất vượt trội so với chỉ số VN30.
- Ngưỡng cắt lỗ tại -15%
- Luôn duy trì 100% danh mục là cổ phiếu (có thể bao gồm CCQ ETF) với trọng số được phân bổ đều (tỷ trọng cổ phiếu trong danh mục được điều chỉnh hàng tháng).

	VN30 Index	Master Portfolio
Tăng trong phiên	-0.61%	-0.84%
Tăng lũy kế (YTD)	5.61%	6.41%

So sánh hiệu suất với VN30 Index



Danh mục đầu tư mẫu cho NĐT trong nước

Mã CP	Ngày khuyến nghị	Giá đóng cửa 24/05/2023	Tăng/giảm trong phiên (%)	Tăng/giảm lũy kế (%)	Điểm nhấn đầu tư
Mobile World (MWG)	09/08/2019	37,950	-0.8%	-1.8%	- MWG đã tối ưu hóa doanh thu cho chuỗi cửa ĐMX và TGDD - BHX dự kiến sớm đạt điểm hòa vốn tại cửa hàng và trung tâm phân phối - Về dài hạn, BHX đặt mục tiêu năm 10-15% thị trường bán lẻ thực phẩm
SSI Securities (SSI)	30/01/2023	22,700	-0.7%	8.4%	- Tiếp tục giữ vị trí dư nợ cho vay kỳ quỹ lớn nhất trong ngành - Kỳ vọng hưởng lợi khi xu hướng lãi suất hạ nhiệt từ mức nền cao cuối 2022
Phu Nhuận Jewelry (PNJ)	22/03/2019	71,500	-1.0%	24.4%	- Tăng trưởng doanh số bán lẻ trang sức vẫn duy trì ở mức cao - PNJ hội tụ đủ điều kiện để thành công trên thị trường đồng hồ đeo tay - Hoạt động kinh doanh cốt lõi tăng trưởng trở lại sau sự cố "ERP"
Tien Phong Bank (TPB)	11/11/2021	23,500	-0.8%	-4.1%	- NIM duy trì ổn định nhờ nguồn vốn huy động giá rẻ - Ngân hàng tiên phong trong lĩnh vực chuyển đổi số - Rủi ro đối với vấn đề TPDN kỳ vọng hạ nhiệt trong năm 2023
Dabaco Group (DBC)	30/01/2023	19,200	0.0%	12.3%	- Giá lợn hơi và thịt gà được kỳ vọng sẽ tiếp tục xu hướng hồi phục trong 2023 - Giá TACN giảm, tương đồng với giá nông sản thế giới, sẽ giúp biên LNG cải thiện
FPT Corp (FPT)	06/09/2018	81,300	-0.9%	235.1%	- Hoạt động xuất khẩu phần mềm đang tăng trưởng mạnh - Mạng viễn thông dự kiến duy trì ổn định tăng trưởng 15% - Dự kiến FPT có thể duy trì tốc độ tăng trưởng lợi nhuận trên 20% hết 2020
Vietin Bank (CTG)	31/01/2020	27,750	-0.5%	46.8%	- Kết quả kinh doanh tăng trưởng mạnh trong năm 2019 - Kỳ vọng vào việc tăng vốn sẽ diễn ra mạnh mẽ trong năm 2020 - Chất lượng tài sản được cải thiện mạnh
PV Gas (GAS)	11/12/2020	92,500	-0.8%	26.0%	- Hưởng lợi từ nhu cầu LNG tăng cao trước tình trạng thiếu hụt của ngành điện - Thông tin về vaccine, OPEC+ trì hoãn nâng sản lượng hỗ trợ giá dầu - Kỳ vọng việc xây dựng cảng LNG Thị Vải được đẩy mạnh
Hoa Phat Group (HPG)	04/12/2019	21,300	-1.8%	91.3%	- Sản lượng tiêu thụ thép bắt đầu hồi phục trở lại - Giá thép xây dựng có tín hiệu bắt đầu xu hướng hồi phục - Công suất tăng thêm từ dự án Dung Quất giúp HPG mở rộng thị phần.
Kinhbac City Development (KBC)	09/03/2020	26,550	-1.1%	158.4%	- Giá bán khu đô thị Trảng Duệ cao hơn kỳ vọng - Hưởng lợi từ các Hiệp định thương mại tự do, đặc biệt là EVFTA - Covid-19 đẩy nhanh quá trình chuyển dịch nhà máy khỏi Trung Quốc

Nguồn: Bloomberg, KB Securities Vietnam

Thống kê thị trường

HSX – Top 5 cổ phiếu mua/bán ròng khối ngoại

Mã	Thay đổi (%)	Sở hữu nước ngoài (%)	Mua ròng (Tỷ VND)
VCI	0.4%	7.8%	19.4
VIC	0.0%	33.3%	17.2
HDB	0.0%	12.8%	11.5
GMD	1.2%	43.4%	11.3
VHM	1.5%	49.0%	9.8

Mã	Thay đổi (%)	Sở hữu nước ngoài (%)	Bán ròng (Tỷ VND)
HPG	-1.8%	55.3%	-23.4
VNM	-1.0%	30.3%	-11.5
VND	-2.1%	23.0%	-8.9
KBC	-1.1%	24.5%	-10.2
CTG	-0.5%	27.6%	-1.0

Nguồn: FiinPro, KB Securities Vietnam

HNX – Top 5 cổ phiếu mua/bán ròng khối ngoại

Mã	Thay đổi (%)	Sở hữu nước ngoài (%)	Mua ròng (Tỷ VND)
PVS	0.0%	3.7%	0.0
SHS	0.0%	0.4%	10.4
SLS	-0.6%	59.7%	0.7
PVC	-2.8%	4.5%	0.0
PVI	-0.8%	2.5%	0.0

Mã	Thay đổi (%)	Sở hữu nước ngoài (%)	Bán ròng (Tỷ VND)
IDJ	-2.0%	0.9%	0.0
MBS	0.6%	1.1%	10.4
BVS	0.9%	20.6%	0.7
PVG	-1.1%	7.2%	0.0
NDX	-2.9%	15.8%	0.0

Nguồn: FiinPro, KB Securities Vietnam

Nhóm ngành – Top 5 nhóm ngành tăng/giảm trong tuần

5 ngành diễn biến tích cực nhất	Thay đổi (%)	Mã tiêu biểu
Tiện ích điện	9.1%	PGV, NT2, PPC, TTA
Đồ gia dụng	7.0%	TTF, GDT, EVE, SAV
Tập đoàn công nghiệp	5.8%	REE, BCG, PET, EVG
Cung cấp và dịch vụ thương mại	5.4%	TLG, ILB, APC, ST8
Chứng khoán	4.9%	SSI, VND, HCM, VCI

5 ngành diễn biến tiêu cực nhất	Thay đổi (%)	Mã tiêu biểu
Thương mại & phân phối	-5.0%	VPG, TSC, BTT, TNA
Sản phẩm xây dựng	-4.7%	VGC, BMP, SHI, DAG
Hàng dệt, may & hàng xa xỉ	-3.5%	PNJ, TCM, MSH, GIL
Thực phẩm	-2.4%	VNM, MSN, KDC, VHC
Đồ uống	-2.4%	SAB, BHN, SMB, SCD

Nguồn: FiinPro, KB Securities Vietnam

Nhóm ngành – Top 5 tăng/giảm trong tháng

5 ngành diễn biến tích cực nhất	Thay đổi (%)	Mã tiêu biểu
Tiện ích điện	21.3%	PGV, NT2, PPC, TTA
Máy móc	14.5%	TCH, HHS, SRF, SHA
Xây dựng và kỹ thuật	12.0%	DIG, HDG, VCG, PC1
Đồ gia dụng	10.3%	TTF, GDT, EVE, SAV
Cung cấp và dịch vụ thương mại	9.4%	TLG, ILB, APC, ST8

5 ngành diễn biến tiêu cực nhất	Thay đổi (%)	Mã tiêu biểu
Đồ uống	-6.9%	SAB, BHN, SMB, SCD
Hàng dệt, may & hàng xa xỉ	-6.3%	PNJ, TCM, MSH, GIL
Thực phẩm	-5.3%	VNM, MSN, KDC, VHC
Bảo hiểm	-3.9%	BVH, MIG, BIC, BMI
Bán lẻ hàng chuyên dụng	-3.8%	MWG, FRT, CTF, HAX

Nguồn: FiinPro, KB Securities Vietnam

Việt Nam – Cổ phiếu tiêu biểu

Mã CP	Ngày khuyến nghị	Giá đóng cửa 24/05/2023	Tăng/giảm trong phiên (%)	Tăng/giảm lũy kế (%)	Điểm nhấn đầu tư
Mobile World (MWG)	09/08/2019	109,200	na	na	- MWG đã tối ưu hóa doanh thu cho chuỗi cửa ĐMX và TGDD - BHX dự kiến sớm đạt điểm hòa vốn tại cửa hàng và trung tâm phân phối - Về dài hạn, BHX đặt mục tiêu năm 10-15% thị trường bán lẻ thực phẩm
Nam Long Invest (NLG)	03/06/2019	27,500	na	na	- NLG dẫn đầu trong phát triển nhà ở phân khúc trung cấp và vừa túi tiền - Tình tài chính lành mạnh với tỷ lệ nợ vay thấp
Phu Nhuận Jewelry (PNJ)	22/03/2019	81,000	na	na	- Tăng trưởng doanh số bán lẻ trang sức vẫn duy trì ở mức cao - PNJ hội tụ đủ điều kiện để thành công trên thị trường đồng hồ đeo tay - Hoạt động kinh doanh cốt lõi tăng trưởng trở lại sau sự cố "ERP"
Military Bank (MBB)	18/12/2018	21,550	na	na	- NFI tăng trưởng mạnh mẽ từ dịch vụ bảo hiểm (thông qua MIC) - Tỷ lệ CASA cao và việc gia tăng cho vay bán lẻ cải thiện NIM - MCredit vẫn đang được đặt nhiều kỳ vọng với lợi thế huy động vốn
Refrig Elec Eng (REE)	11/10/2018	35,700	na	na	- Màng cho thuê văn phòng đem lại dòng tiền ổn định cho REE - Đầu tư chiến lược vào ngành tiện ích đem về dòng cổ tức ổn định dài hạn
FPT Corp (FPT)	06/09/2018	54,500	na	na	- Hoạt động xuất khẩu phần mềm đang tăng trưởng mạnh - Màng viễn thông dự kiến duy trì ổn định tăng trưởng 15% - Dự kiến FPT có thể duy trì tốc độ tăng trưởng lợi nhuận trên 20% hết 2020
Gemadept Corp (GMD)	22/08/2018	23,350	na	na	- Hoạt động kinh doanh chính kỳ vọng tăng trưởng trở lại - Dự án Nam Đình Vũ giai đoạn 1 thúc đẩy tăng trưởng doanh thu - Màng logistic sẽ tăng trưởng với sự hỗ trợ từ đối tác CJ Logistic

Nguồn: Bloomberg, KB Securities Vietnam

Việt Nam – Cổ phiếu tiêu biểu

Mã CP	Ngày khuyến nghị	Giá đóng cửa 24/05/2023	Tăng/giảm trong phiên (%)	Tăng/giảm lũy kế (%)	Điểm nhấn đầu tư
Power Const No. 1 (PC1)	06/11/2019	17,650	na	na	- Đóng góp lớn từ dự án BĐS Thanh Xuân và mảng xây lắp đường truyền. - Mảng xây lắp điện kỳ vọng tăng trưởng mạnh do nhu cầu đầu tư từ EVN. - Công suất các nhà máy điện của PC1 dự kiến tăng mạnh trong năm 2020.
Masan Group (MSN)	11/10/2019	64,200	na	na	- Tình hình kinh doanh thị trường MEAT Deli diễn ra khả quan. - Masan đẩy mạnh phân phối thị trường TP. HCM từ quý IV 2019. - Lợi nhuận từ MCH và Techcombank dự kiến tiếp tục tăng trưởng 2 chữ số.
Petro Tech Services (PVS)	15/08/2018	16,900	na	na	- Hàng loạt các dự án dầu khí lớn sẽ được khởi động từ năm 2020 trở về sau - Dự báo EPS cốt lõi 2019-2023 sẽ đạt tăng trưởng kép hàng năm 9.0%

Nguồn: Bloomberg, KB Securities Vietnam

KHỐI PHÂN TÍCH CÔNG TY CHỨNG KHOÁN KB VIỆT NAM

Nguyễn Xuân Bình – Giám đốc Khối Phân tích
binhnx@kbsec.com.vn

Phân tích Doanh nghiệp

Ngân hàng, Bảo hiểm & Chứng khoán

Nguyễn Anh Tùng – Chuyên viên phân tích cao cấp
tungna@kbsec.com.vn

Nguyễn Đức Huy – Chuyên viên phân tích
huynd1@kbsec.com.vn

Bất động sản, Xây dựng & Vật liệu xây dựng

Phạm Hoàng Bảo Nga – Chuyên viên phân tích cao cấp
ngaphb@kbsec.com.vn

Nguyễn Dương Nguyên – Chuyên viên phân tích
nguyennd1@kbsec.com.vn

Bất động sản khu công nghiệp & Logistics

Nguyễn Thị Ngọc Anh – Chuyên viên phân tích
anhntn@kbsec.com.vn

Bán lẻ & Hàng tiêu dùng

Phạm Phương Linh – Chuyên viên phân tích
linhpp@kbsec.com.vn

Dầu khí & Tiện ích

Nguyễn Đình Thuận – Chuyên viên phân tích
thuannnd@kbsec.com.vn

Khối Phân tích
research@kbsec.com.vn

Phân tích Vĩ mô & Chiến lược đầu tư

Trần Đức Anh – Giám đốc Vĩ mô & Chiến lược đầu tư
anhhd@kbsec.com.vn

Chiến lược đầu tư, Hóa chất

Thái Hữu Công – Chuyên viên phân tích
congth@kbsec.com.vn

Bộ phận Hỗ trợ

Nguyễn Cẩm Thơ – Chuyên viên hỗ trợ
thonc@kbsec.com.vn

Nguyễn Thị Hương – Chuyên viên hỗ trợ
huongnt3@kbsec.com.vn

CTCP CHỨNG KHOÁN KB VIỆT NAM (KBSV)

Trụ sở chính:

Địa chỉ: Tầng 16&17, Tháp 2, Tòa nhà Capital Place, số 29 Liễu Giai, Ba Đình, Hà Nội
Điện thoại: (+84) 24 7303 5333 - Fax: (+84) 24 3776 5928

Chi nhánh Hà Nội:

Địa chỉ: Tầng 1, Tòa nhà VP, số 5 Điện Biên Phủ, Quận Ba Đình, Hà Nội
Điện thoại: (+84) 24 7305 3335 - Fax: (+84) 24 3822 3131

Chi nhánh Hồ Chí Minh:

Địa chỉ: Tầng 2, TNR Tower Nguyễn Công Trứ, 180-192 Nguyễn Trứ, Q1, TP Hồ Chí Minh
Điện thoại: (+84) 28 7303 5333 - Fax: (+84) 28 3914 1969

Chi nhánh Sài Gòn:

Địa chỉ: Tầng 1, Saigon Trade Center, 37 Tôn Đức Thắng, Phường Bến Nghé, Q1, Hồ Chí Minh
Điện thoại: (+84) 28 7306 3338 - Fax: (+84) 28 3910 1611

LIÊN HỆ

Trung Tâm Khách hàng Tổ chức: (+84) 28 7303 5333 – Ext: 2656

Trung Tâm Khách hàng Cá nhân: (+84) 24 7303 5333 – Ext: 2276

Email: ccc@kbsec.com.vn

Website: www.kbsec.com.vn

Hệ thống khuyến nghị

Hệ thống khuyến nghị đầu tư cổ phiếu

(dựa trên kỳ vọng tăng giá tuyệt đối trong 6 tháng tới)

Mua:	Nắm giữ:	Bán:
+15% hoặc cao hơn	trong khoảng +15% và -15%	-15% hoặc thấp hơn

Hệ thống khuyến nghị đầu tư ngành

(dựa trên kỳ vọng tăng giá tuyệt đối trong 6 tháng tới)

Khả quan:	Trung lập:	Kém khả quan:
Vượt trội hơn thị trường	Phù hợp thị trường	Kém hơn thị trường

Ý kiến trong báo cáo này phản ánh đánh giá chuyên môn của (các) chuyên viên phân tích kể từ ngày phát hành và dựa trên thông tin và dữ liệu thu được từ các nguồn mà KBSV cho là đáng tin cậy. KBSV không tuyên bố rằng thông tin và dữ liệu là chính xác hoặc đầy đủ và các quan điểm được trình bày trong báo cáo này có thể thay đổi mà không cần thông báo trước. Khách hàng nên độc lập xem xét các trường hợp và mục tiêu cụ thể của riêng mình và tự chịu trách nhiệm về các quyết định đầu tư của mình và chúng tôi sẽ không có trách nhiệm đối với các khoản đầu tư hoặc kết quả của chúng. Những tài liệu này là bản quyền của KBSV và không được sao chép, phân phối lại hoặc sửa đổi mà không có sự đồng ý trước bằng văn bản của KBSV. Nhận xét và quan điểm trong báo cáo này có tính chất chung và chỉ nhằm mục đích tham khảo và không được phép sử dụng cho bất kỳ mục đích nào khác.