

VIETNAM DAILY

[Điểm nhấn thị trường]

TTCK tăng điểm sau khi ngân hàng UOB dự báo GDP Việt Nam quý II và III lần lượt tăng 6% và 7.6%

[Hợp đồng tương lai/Quỹ ETF]

Các HĐTL tăng điểm tương đồng với diễn biến của thị trường cơ sở

[Thông tin doanh nghiệp]

KDH, GMD

[Quan điểm đầu tư]

NĐT được khuyến nghị tránh mua đuổi và chỉ nâng thêm 1 phần tỷ trọng trong các nhịp điều chỉnh về vùng hỗ trợ đối với các cổ phiếu mục tiêu

23/03/2021

	Chỉ số	Thay đổi (%, bp)
VNIndex	1,188.88	+1.68
VN30	1,240.58	+1.09
HĐTL VN30F1M	1,227.80	+0.97
HNXIndex	277.18	+2.89
HNX30	492.63	+4.34
UPCoM	86.70	+1.25
USD/VND	23,248	+0.03
Lợi suất TPCP 10 năm (%)	3.28	-1
Lãi suất qua đêm (%)	0.48	+16
Dầu (WTI, \$)	103.56	-2.48
Vàng (LME, \$)	1,832.74	-0.27



Điểm nhấn thị trường

VNIndex 1,188.88 (+1.68%)
KLGD (triệu CP) 440.8 (-9.6%)
GTGD (triệu US\$) 437.0 (-23.7%)

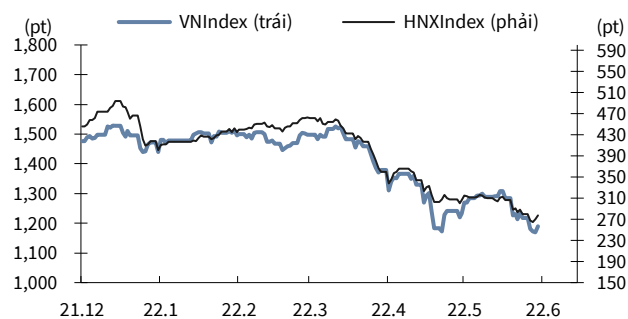
HNXIndex 277.18 (+2.89%)
KLGD (triệu CP) 60.1 (-20.4%)
GTGD (triệu US\$) 40.7 (-26.3%)

UPCoM 86.70 (+1.25%)
KLGD (triệu CP) 41.5 (-33.8%)
GTGD (triệu US\$) 32.0 (-32.9%)

NĐTNN mua ròng (triệu US\$) +15.1

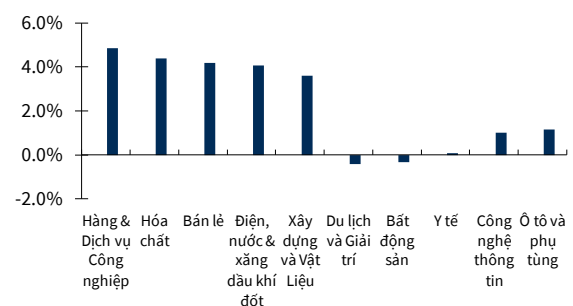
TTCK tăng điểm sau khi ngân hàng UOB dự báo GDP Việt Nam quý II và III lần lượt tăng 6% và 7.6%. Savills Việt Nam, cho rằng mặc dù thị trường trong những tháng đầu năm đối mặt với khó khăn về nguồn vốn, quỹ đất, song vẫn có một số tín hiệu khả quan, đơn cử như thị trường Thành phố Hồ Chí Minh vẫn ghi nhận nguồn cung mới nhất định từ các dự án có quy mô lớn, cổ phiếu ngành bất động sản tăng ở NLG (+4.3%), DXG (+6.7%). VASEP cho rằng xuất khẩu tôm trong tháng 6 sang Trung Quốc dự kiến vẫn tăng trưởng mạnh trong các tháng tới, cổ phiếu ngành tôm tăng ở FMC (+3.6%), MPC (+1.7%). Khối ngoại mua ròng ở MWG (+3.9%), STB (+3.9%), CTG (+7%).

VNIndex & HNXIndex



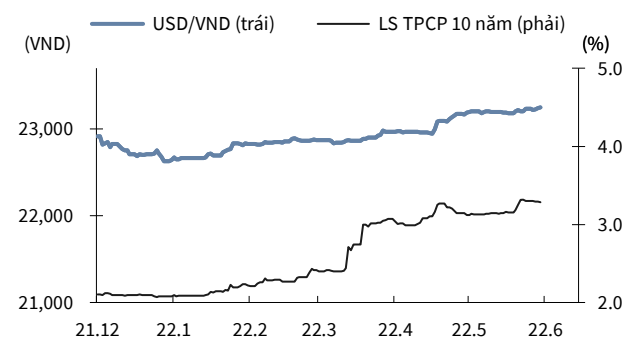
Nguồn: Bloomberg, KB Securities Vietnam

Biến động nhóm ngành



Nguồn: Bloomberg, KB Securities Vietnam

USD/VND & lợi suất trái phiếu chính phủ 10 năm



Nguồn: Bloomberg, KB Securities Vietnam

Giá trị mua ròng khối ngoại lũy kế 3 tháng



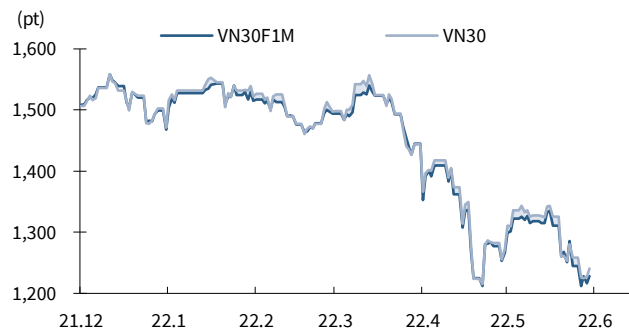
Nguồn: FiinPro, KB Securities Vietnam

Hợp đồng tương lai/Quỹ ETF

VN30	1,240.58 (+1.09%)
VN30F1M	1,227.8 (+0.97%)
Mở cửa	1,222.0
Cao nhất	1,230.3
Thấp nhất	1,216.3
KLGD (HĐ)	341,976 (-15.7%)

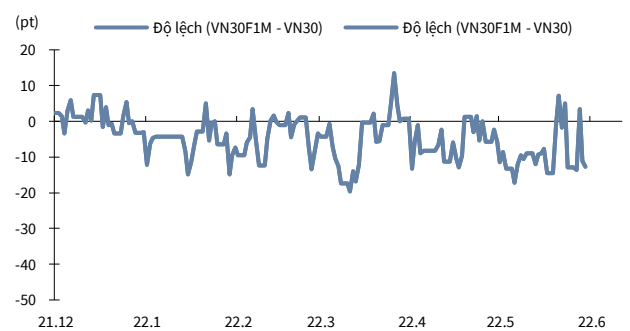
Các HĐTL tăng điểm tương đồng với diễn biến của thị trường cơ sở trước lực cầu bắt đáy mạnh của nhiều nhóm cổ phiếu sau khi đã điều chỉnh sâu. Tuy nhiên chênh lệch F2207 và chỉ số VN30 giao động trong biên độ âm ở hầu hết phiên giao dịch quanh mức -5.5 điểm và đóng cửa xuống mức thấp nhất phiên tại mức -12.8 điểm cho thấy tâm lý nhà đầu tư vẫn phần nào thận trọng trước đà tăng của thị trường. Khối ngoại mua ròng trong phiên với thanh khoản thị trường giảm.

HĐTL VN30F1M & VN30



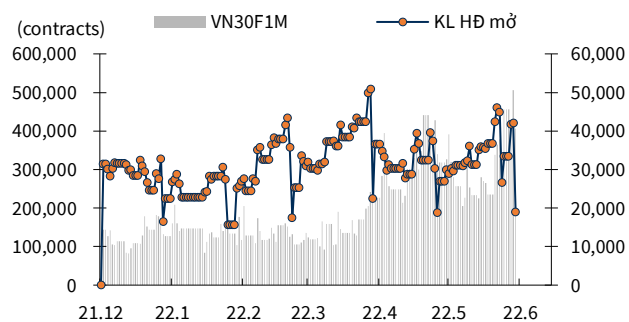
Nguồn: Bloomberg, KB Securities Vietnam

Độ lệch HĐTL VN30F1M so với VN30



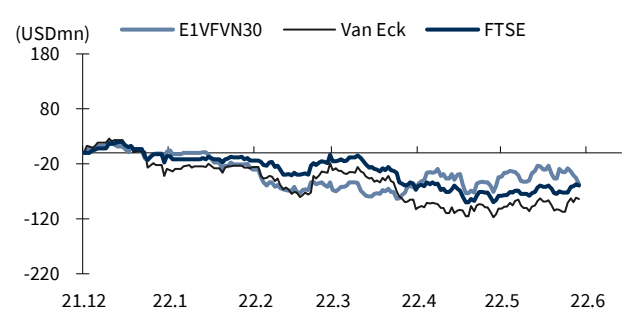
Nguồn: Bloomberg, KB Securities Vietnam

KLGD HĐTL VN30F1M & KL hợp đồng mở



Nguồn: Bloomberg, KB Securities Vietnam

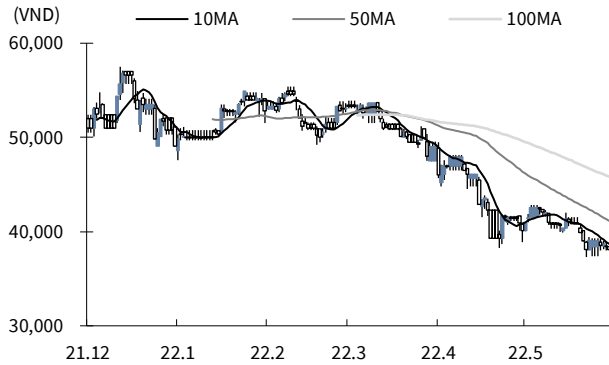
Biến động tổng tài sản các quỹ ETFs lớn



Nguồn: FiinPro, KB Securities Vietnam

Thông tin doanh nghiệp

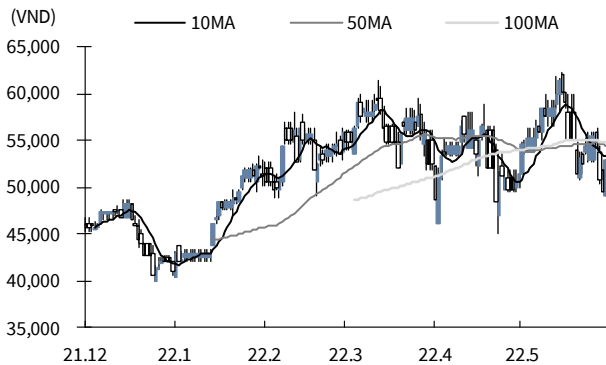
CTCP Đầu tư và Kinh doanh Nhà Khang Điền (KDH)



Nguồn: Bloomberg, KB Securities Vietnam

- KDH giảm 1.04% xuống 38,100 VND/cp
- Đầu tư và Phát triển nhà Khang Điền thông báo việc phát hành 64.2 triệu cổ phiếu để trả cổ tức năm 2021 tỷ lệ 10%. Ngày đăng ký cuối cùng là 5/7. Nguồn vốn phát hành từ nguồn lợi nhuận sau thuế chưa phân phối lũy kế trên báo cáo tài chính kiểm toán 2021.
- Ngoài ra, Khang Điền cũng sẽ chào bán thêm 9.6 triệu cổ phiếu ESOP cho HĐQT và người lao động trong công ty. Thời gian nộp tiền mua từ ngày 1/7 đến 15/7. Giá bán sẽ là 24,000 đồng/cổ phiếu, tỷ lệ phát hành so với số cổ phiếu đang lưu hành là 1.5% và bị hạn chế chuyển nhượng 1 năm.

CTCP Gemadept (GMD)



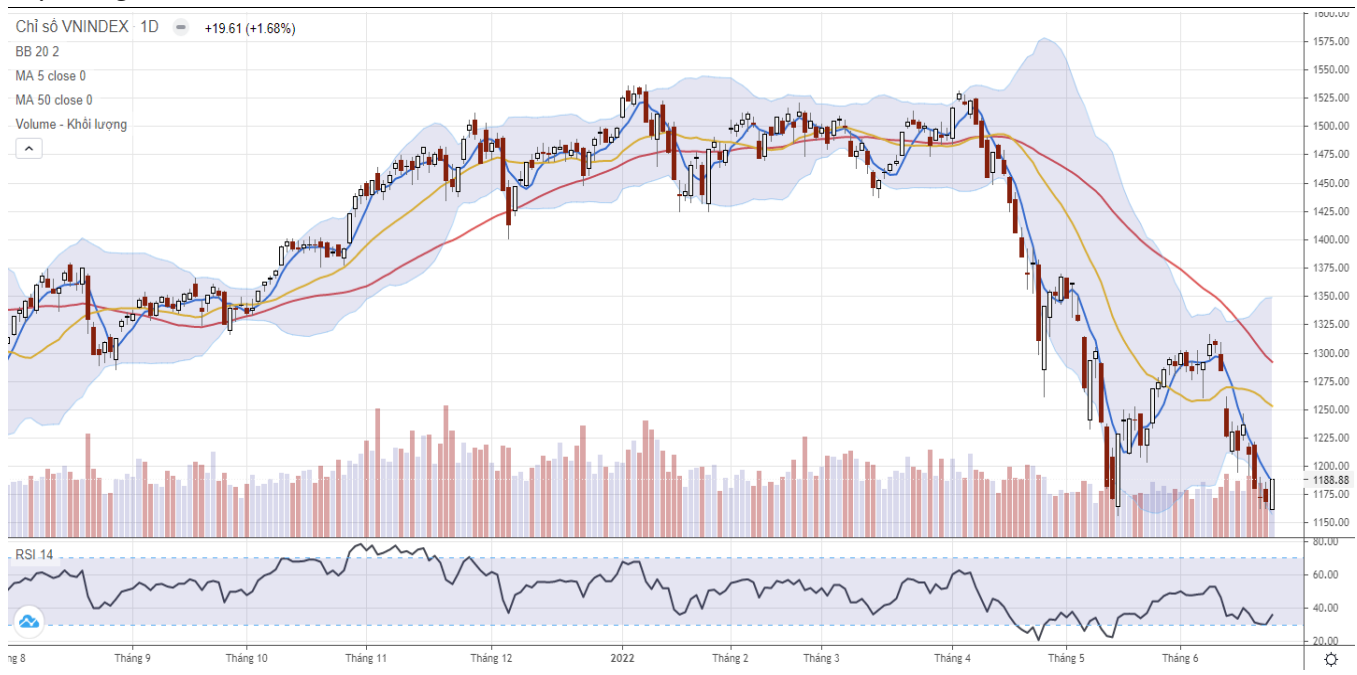
Nguồn: Bloomberg, KB Securities Vietnam

- GMD tăng 6.85% lên 53,000 VND/cp
- Gemadept thông báo phát hành 100.5 triệu cổ phiếu cho cổ đông hiện hữu với giá phát hành 20,000 đồng/cp. Tỷ lệ thực hiện quyền là 3:1, cổ đông sở hữu một cổ phiếu sẽ được một quyền mua, cứ 3 quyền mua sẽ được 1 cổ phiếu mới. Cổ phiếu được mua bởi quyền mua cổ phần được tự do chuyển nhượng. Sau phát hành, vốn điều lệ tăng từ 3,013.8 tỷ đồng lên 4,018.4 tỷ đồng.

Quan điểm kỹ thuật

Xu hướng & Hành động

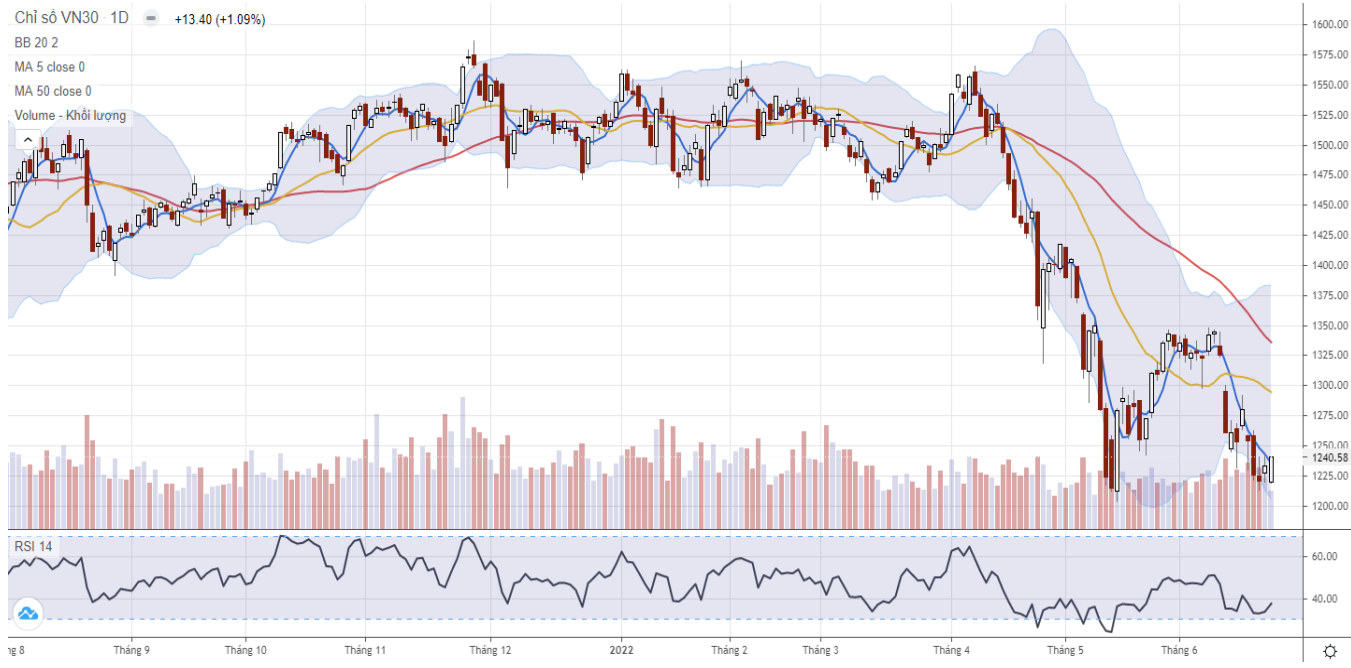
Thị trường cơ sở – Chỉ số VNIndex



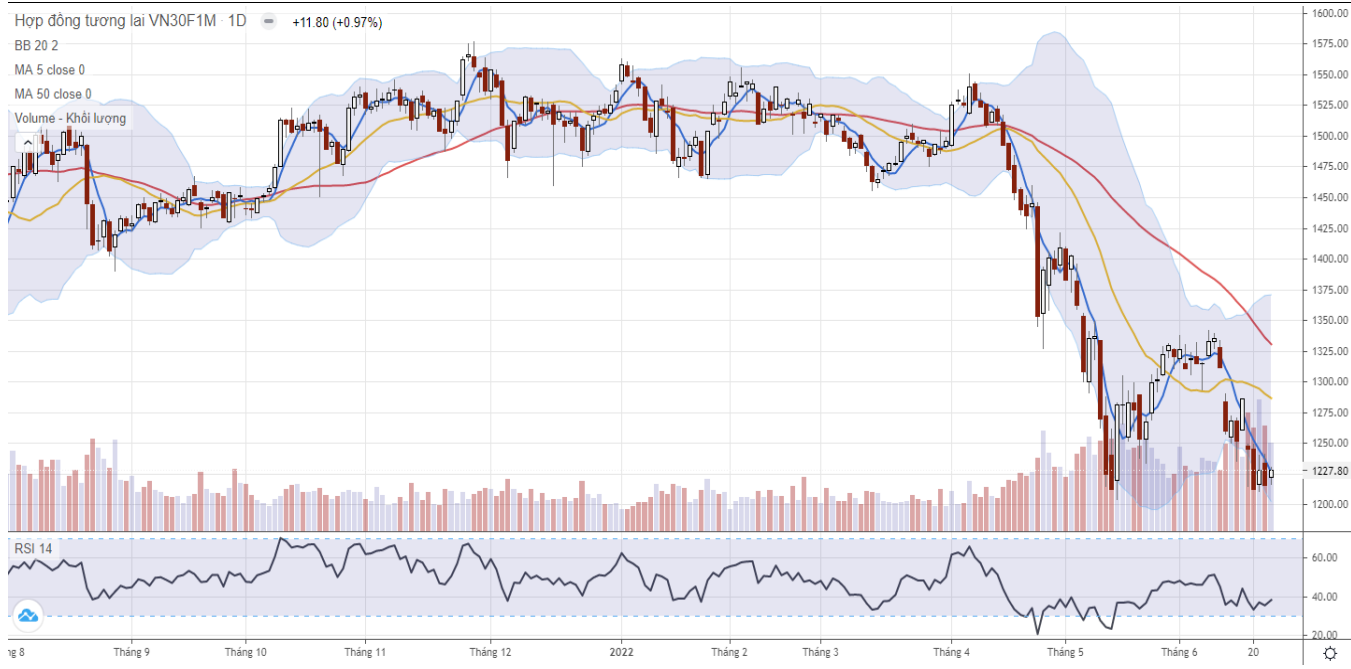
Nguồn : Trading View, KB Securities Vietnam

- VNIndex đã sớm lấy lại đà hồi phục sau nhịp rung lắc nhẹ vào đầu phiên và dần mở rộng biên độ tăng điểm về cuối phiên.
- Việc hình thành mẫu nến engulfing tích cực sau hai phiên đi ngang tích lũy để ngỏ cơ hội mở rộng nhịp hồi phục trong phiên kế tiếp. Mặc dù vậy, VNIndex sẽ sớm đối mặt với áp lực rung lắc khi tiếp cận ngưỡng cản gần quanh 1220 và tích cực hơn là 1260.
- NĐT được khuyến nghị tránh mua đuổi và chỉ nâng thêm 1 phần tỷ trọng trong các nhịp điều chỉnh về vùng hỗ trợ đối với các cổ phiếu mục tiêu.

Chỉ số VN30



Thị trường phái sinh – Hợp đồng tương lai VN30F1M (F1)



Nguồn : Trading View, KB Securities Vietnam

Ngưỡng trong phiên

Kháng cự xa: 1250 - 1253

Kháng cự gần: 1238 - 1240

Hỗ trợ gần: 1210 - 1214

Hỗ trợ xa: 1195 - 1200

- F1 trải qua một nhịp tăng điểm giảm co vào đầu phiên và dần mở rộng biên độ tăng điểm về cuối phiên.
- Đà tăng tích cực của chỉ số sau hai phiên đi ngang tích lũy để ngỏ cơ hội mở rộng nhịp hồi phục trong phiên kế tiếp. Mặc dù vậy, F1 sẽ sớm đối mặt với áp lực rung lắc khi tiếp cận ngưỡng cản gần quanh 1240 và tích cực hơn là 1280.
- Chiến lược giao dịch trong phiên: Linh hoạt trading 2 chiều, mở LONG tại các vùng hỗ trợ và mở vị thế SHORT tại kháng cự.
- Chiến lược giao dịch qua đêm: Ưu tiên mở Long tại các vùng hỗ trợ.

Lưu ý: Mức dừng lỗ áp dụng cho các vị thế trong phiên là 2 điểm và qua đêm là 5 điểm. Tùy vào khẩu vị rủi ro và diễn biến thực tế, NĐT có thể cần điều chỉnh tăng giảm nhẹ các mức này.

KBSV danh mục đầu tư mẫu

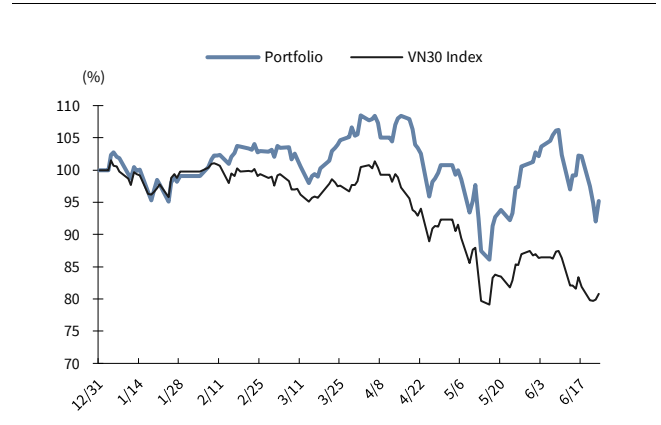
Khối phân tích KBSV

Phương pháp tiếp cận:

- Danh mục tập hợp các cổ phiếu tiềm năng nhất được KBSV nghiên cứu và khuyến nghị nắm giữ trong 3 tháng tới với mục đích mang lại hiệu suất vượt trội so với chỉ số VN30.
- Ngưỡng cắt lỗ tại -15%
- Luôn duy trì 100% danh mục là cổ phiếu (có thể bao gồm CCQ ETF) với trọng số được phân bổ đều (tỷ trọng cổ phiếu trong danh mục được điều chỉnh hàng tháng).

	VN30 Index	Master Portfolio
Tăng trong phiên	1.09%	3.47%
Tăng lũy kế (YTD)	-19.22%	-4.80%

So sánh hiệu suất với VN30 Index



Danh mục đầu tư mẫu cho NĐT trong nước

Mã CP	Ngày khuyến nghị	Giá đóng cửa 23/06/2022	Tăng/giảm trong phiên (%)	Tăng/giảm lũy kế (%)	Điểm nhấn đầu tư
Mobile World (MWG)	09/08/2019	72,500	3.9%	87.7%	- MWG đã tối ưu hóa doanh thu cho chuỗi cửa ĐMX và TGDD - BHX dự kiến sớm đạt điểm hòa vốn tại cửa hàng và trung tâm phân phối - Về dài hạn, BHX đặt mục tiêu năm 10-15% thị trường bán lẻ thực phẩm
Dam Phu My (DPM)	04/03/2022	53,000	2.5%	-12.1%	- Giá phân bốn tiếp tục duy trì ở mức cao với nguồn cung hạn chế, trong khi nhu cầu trong nước phục hồi - Tình hình tài chính lành mạnh, ROE cao nhất ngành, đòn bẩy thấp
Phu Nhuận Jewelry (PNJ)	22/03/2019	120,500	3.9%	57.2%	- Tăng trưởng doanh số bán lẻ trạng sức vẫn duy trì ở mức cao - PNJ hội tụ đủ điều kiện để thành công trên thị trường đồng hồ đeo tay - Hoạt động kinh doanh cốt lõi tăng trưởng trở lại sau sự cố "ERP"
Nam Tan Uyen (NTC)	11/11/2021	166,000	-1.3%	-13.5%	- Khu Công nghiệp NTC-3 được phê duyệt đóng góp tăng trưởng 2022 - Triển vọng tích cực trong dài hạn của ngành khu công nghiệp - Cấu trúc tài chính lành mạnh
Refrig Elec Eng (REE)	11/10/2018	85,300	6.9%	188.5%	- Màng cho thuê văn phòng đem lại dòng tiền ổn định cho REE - Đầu tư chiến lược vào ngành tiện ích đem về dòng cổ tức ổn định dài hạn
FPT Corp (FPT)	06/09/2018	85,500	1.2%	252.4%	- Hoạt động xuất khẩu phần mềm đang tăng trưởng mạnh - Màng viễn thông dự kiến duy trì ổn định tăng trưởng 15% - Dự kiến FPT có thể duy trì tốc độ tăng trưởng lợi nhuận trên 20% hết 2020
Vietin Bank (CTG)	31/01/2020	25,250	7.0%	33.6%	- Kết quả kinh doanh tăng trưởng mạnh trong năm 2019 - Kỳ vọng vào việc tăng vốn sẽ diễn ra mạnh mẽ trong năm 2020 - Chất lượng tài sản được cải thiện mạnh
PV Gas (GAS)	11/12/2020	116,800	5.0%	59.1%	- Hưởng lợi từ nhu cầu LNG tăng cao trước tình trạng thiếu hụt của ngành điện - Thông tin về vaccine, OPEC+ trì hoãn nâng sản lượng hỗ trợ giá dầu - Kỳ vọng việc xây dựng cảng LNG Thị Vải được đẩy mạnh
Hoa Phat Group (HPG)	04/12/2019	21,800	1.4%	95.8%	- Sản lượng tiêu thụ thép bắt đầu hồi phục trở lại - Giá thép xây dựng có tín hiệu bắt đầu xu hướng hồi phục - Công suất tăng thêm từ dự án Dung Quất giúp HPG mở rộng thị phần.
Kinhbạc City Development (KBC)	09/03/2020	29,700	4.2%	189.1%	- Giá bán khu đô thị Tràng Duệ cao hơn kỳ vọng - Hưởng lợi từ các Hiệp định thương mại tự do, đặc biệt là EVFTA - Covid-19 đẩy nhanh quá trình chuyển dịch nhà máy khỏi Trung Quốc

Nguồn: Bloomberg, KB Securities Vietnam

Thống kê thị trường

HSX – Top 5 cổ phiếu mua/bán ròng khối ngoại

Mã	Thay đổi (%)	Sở hữu nước ngoài (%)	Mua ròng (Tỷ VND)
MWG	3.9%	48.9%	117.8
STB	3.9%	20.9%	82.2
CTG	7.0%	26.3%	68.2
GAS	5.0%	2.9%	56.3
PVD	6.8%	4.3%	20.4

Mã	Thay đổi (%)	Sở hữu nước ngoài (%)	Bán ròng (Tỷ VND)
NVL	-0.8%	6.2%	-29.9
VND	-0.3%	18.1%	-44.6
DPM	2.5%	16.9%	-101.3
FPT	1.2%	49.0%	-137.1
VIC	-1.1%	12.3%	-15.2

Nguồn: FiinPro, KB Securities Vietnam

HNX – Top 5 cổ phiếu mua/bán ròng khối ngoại

Ticker	Thay đổi (%)	Sở hữu nước ngoài (%)	Mua ròng (Tỷ VND)
THD	2.5%	1.3%	2.9
TNG	8.6%	3.4%	1.3
CEO	9.8%	0.9%	0.3
SD5	0.0%	2.4%	0.3
BAX	0.4%	16.4%	0.1

Ticker	Thay đổi (%)	Sở hữu nước ngoài (%)	Bán ròng (Tỷ VND)
PVS	9.8%	9.0%	-2.1
IDC	7.7%	1.9%	-1.6
VCS	1.4%	3.2%	-0.7
NVB	2.2%	12.3%	-0.4
BVS	5.3%	8.2%	-0.3

Nguồn: FiinPro, KB Securities Vietnam

Nhóm ngành – Top 5 nhóm ngành tăng/giảm trong tuần

5 ngành diễn biến tích cực nhất	Thay đổi (%)	Mã tiêu biểu
Thực phẩm và đồ uống	-0.4%	VNM, HAG
Du lịch và Giải trí	-1.0%	VJC, VNS
Bảo hiểm	-1.3%	BVH, PGI
Ngân hàng	-2.0%	CTG, SSB
Y tế	-3.9%	TNH, TRA

5 ngành diễn biến tiêu cực nhất	Thay đổi (%)	Mã tiêu biểu
Truyền thông	-11.8%	YEG, ADG
Điện, nước & xăng dầu khí đốt	-8.0%	GAS, PGV
Bán lẻ	-8.0%	MWG, FRT
Hóa chất	-7.7%	DGC, DPM
Tài nguyên Cơ bản	-7.6%	HPG, HSG

Nguồn: FiinPro, KB Securities Vietnam

Nhóm ngành – Top 5 tăng/giảm trong tháng

5 ngành diễn biến tích cực nhất	Thay đổi (%)	Mã tiêu biểu
Điện, nước & xăng dầu khí đốt	6.0%	GAS, VSH
Bán lẻ	3.4%	MWG, FRT
Thực phẩm và đồ uống	-0.9%	MSN, KDC
Bảo hiểm	-1.4%	MIG, BIC
Hàng cá nhân & Gia dụng	-2.5%	PNJ, MSH

5 ngành diễn biến tiêu cực nhất	Thay đổi (%)	Mã tiêu biểu
Dịch vụ tài chính	-22.1%	VND, SSI
Tài nguyên Cơ bản	-19.2%	HPG, HSG
Ô tô và phụ tùng	-12.9%	TCH, HHS
Bất động sản	-8.2%	VHM, VIC
Xây dựng và Vật Liệu	-7.7%	VCG, PC1

Nguồn: FiinPro, KB Securities Vietnam

Việt Nam – Cổ phiếu tiêu biểu

Ngành	Mã	Tên công ty	Giá bán	Vốn hóa thị trường (VND tỷ, USD Mn)	GTGD (VND tỷ, USD Mn)	Room còn lại (%,-1d)	P/E (X)		EPS CAGR (%)	ROE (%)		P/B (X)		Biến động (%)			
							20E	21E		20E	21E	20E	21E	1D	1W	1M	YTD
Bất Động Sản	VIC	VINGROUP JSC	97,778	372,067 (16,170)	136,539 (5.9)	22.5	251.8	88.8	14.7	1.0	3.0	2.8	2.7	-1.1	-3.1	-4.1	-22.0
	VHM	VINHOMES JSC	79,385	339,478 (14,753)	207,857 (9.0)	26.6	8.6	7.2	35.9	22.8	21.9	1.8	1.5	-2.5	-4.2	-5.2	-22.9
	VRE	VINCOM RETAIL JS	34,850	79,190 (3,442)	65,756 (2.8)	17.8	28.4	19.3	-7.6	7.2	9.8	2.0	1.8	-1.6	-3.9	2.6	-6.8
	NVL	NO VA LAND INVES	45,853	86,712 (3,768)	211,110 (9.1)	31.3	26.7	21.1	6.7	15.1	16.4	3.6	3.2	-0.8	-3.4	-2.0	-17.7
	KDH	KHANG DIEN HOUSE	31,182	19,167 (833)	34,407 (1.5)	11.6	18.4	14.9	13.7	12.9	17.2	2.1	1.9	-1.0	-2.6	-6.8	-25.3
	DXG	DAT XANH GROUP	21,130	12,594 (547)	235,638 (10.2)	13.9	10.8	10.7	-	13.5	11.6	1.2	1.2	6.9	0.5	20.2	-42.3
Ngân hàng	VCB	BANK FOR FOREIGN	79,937	378,305 (16,441)	71,255 (3.1)	6.3	13.4	11.2	11.7	21.3	21.8	2.6	2.2	-0.1	-4.0	2.0	-3.7
	BID	BANK FOR INVESTM	34,507	174,556 (7,586)	34,162 (1.5)	12.7	11.8	9.4	-5.3	16.1	17.2	1.6	1.4	1.6	-4.0	-7.0	-16.4
	TCB	VIETNAM TECHNOLO	38,900	136,341 (5,925)	183,485 (7.9)	0.0	5.8	4.9	14.3	20.9	19.9	1.1	0.9	3.3	-0.3	3.2	-28.1
	CTG	VIETNAM JS COMM	28,512	137,021 (5,955)	100,854 (4.3)	1.4	6.2	5.5	50.3	18.3	20.5	1.1	1.0	7.0	2.2	1.0	-25.5
	VPB	VIETNAM PROSPERI	22,944	101,381 (4,406)	307,628 (13.3)	0.0	6.5	6.3	18.8	21.1	17.1	1.2	1.0	0.2	-1.9	-2.9	-20.5
	MBB	MILITARY COMMERC	19,407	73,327 (3,187)	220,255 (9.5)	0.0	5.8	4.7	14.6	24.1	22.9	1.2	1.0	2.6	-3.4	-8.6	-16.8
	HDB	HDBANK	20,400	40,641 (1,766)	51,775 (2.2)	4.2	6.3	5.4	23.3	22.4	21.2	1.3	1.1	-0.4	-5.8	-2.9	-23.8
	STB	SACOMBANK	18,600	33,548 (1,458)	313,894 (13.5)	14.0	10.7	9.7	26.5	11.6	14.9	1.1	0.9	3.9	1.4	4.7	-32.4
	TPB	TIEN PHONG COMME	20,630	28,732 (1,249)	84,216 (3.6)	0.0	11.5	6.4	37.4	22.3	21.0	1.3	1.1	1.1	-1.1	11.7	-35.4
	EIB	VIETNAM EXPORT-I	18,500	22,745 (988)	8,565 (0.4)	0.2	-	-	27.3	12.6	11.9	-	-	0.5	4.1	3.2	-5.5
Bảo hiểm	BVH	BAO VIET HOLDING	61,900	45,950 (1,997)	82,034 (3.5)	21.0	16.5	13.5	15.8	11.0	12.2	1.7	1.5	3.1	0.6	3.7	-5.9
	BMI	BAOMINH INSURANC	22,250	2,439 (106)	14,244 (0.6)	14.2	14.4	11.7	9.1	13.0	15.2	1.6	1.5	0.9	-4.7	-3.6	-32.6
Chứng khoán	SSI	SSI SECURITIES C	20,676	19,947 (867)	458,385 (19.8)	55.4	8.0	8.3	-3.2	17.4	12.9	-	-	4.5	-	-	-62.0
	VCI	VIET CAPITAL SEC	27,500	9,108 (396)	173,604 (7.5)	71.9	7.5	-	-4.0	27.1	-	-	-	3.0	5.6	-4.2	-53.6
	HCM	HO CHI MINH CITY	22,265	8,907 (387)	84,208 (3.6)	52.4	7.2	-	-19.0	19.5	-	-	-	6.1	8.6	-6.5	-55.8
	VND	VNDIRECT SECURIT	6,983	5,734 (249)	294,950 (12.7)	27.2	-	-	36.3	-	-	-	-	-0.3	-6.6	27.3	-49.1
Hàng tiêu dùng thiết yếu	VNM	VIET NAM DAIRY P	109,000	227,805 (9,900)	140,763 (6.1)	42.1	16.3	14.9	4.0	28.0	28.8	4.3	4.0	0.1	4.0	6.6	-18.2
	SAB	SAIGON BEER ALCO	192,500	123,447 (5,365)	25,459 (1.1)	36.9	23.0	19.2	7.3	20.0	21.3	4.2	3.7	-1.7	-1.9	-0.5	1.6
	MSN	MASAN GROUP CORP	79,250	111,712 (4,855)	111,163 (4.8)	16.5	23.8	18.8	-51.9	18.2	21.2	4.0	3.2	3.8	-0.6	5.3	-22.8
HNG	HOANG ANH GIA LA	12,450	13,801 (600)	27,690 (1.2)	48.8	-	-	-	-	-	-	-	-0.8	-5.4	16.6	-58.4	
Công nghiệp (vận tải)	VJC	VIETJET AVIATION	131,800	69,042 (3,001)	89,663 (3.9)	11.0	56.5	-	-88.5	7.7	-	-	-	-0.9	2.2	2.6	-0.1
	GMD	GEMADEPT CORP	33,100	9,976 (434)	188,046 (8.1)	10.8	20.2	16.4	-57.0	12.1	13.5	2.3	2.1	6.9	-2.6	5.0	12.1
	CII	HO CHI MINH CITY	22,600	5,398 (235)	92,849 (4.0)	38.4	5.9	28.7	65.7	14.1	2.6	0.8	0.8	6.0	-5.6	19.0	-63.7
Công nghiệp (Tư bản)	ROS	FLC FAROS CONSTR	3,670	2,083 (091)	27,811 (1.2)	46.4	-	-	-92.4	-	-	-	-	7.0	-2.8	47.7	-81.9
	GEX	GELEX GROUP JSC	15,802	10,411 (452)	249,250 (10.7)	37.7	-	-	-14.4	-	-	-	-	4.3	-8.6	-8.6	-52.8
	CTD	COTECCONS CONSTR	73,200	5,438 (236)	31,162 (1.3)	3.6	43.4	10.5	-52.4	1.3	4.5	-	-	2.4	-6.7	11.5	-52.7
	REE	REE	51,826	18,419 (800)	151,988 (6.5)	0.0	13.2	11.8	-4.5	15.8	14.1	1.9	1.9	6.9	11.9	16.1	42.0

Nguồn: Bloomberg, KB Securities Vietnam

Việt Nam – Cổ phiếu tiêu biểu

Ngành	Mã	Tên công ty	Giá bán	Vốn hóa thị trường (VNDtỷ, USDmn)	GTGD (VNDtỷ, USDmn)	Room còn lại (%,-1d)	P/E (X)		EPS CAGR (%)	ROE (%)		P/B (X)		Biến động (%)				
							20E	21E		20E	21E	20E	21E	1D	1W	1M	YTD	
Tiện ích	GAS	PETROVIETNAM GAS	90,100	172,447 (7,494)	199,218 (8.6)	46.1	17.4	16.5	-17.5	22.1	20.7	3.9	3.5	5.0	-8.8	12.9	21.4	
	NT2	PETROVIETNAM NHO	22,850	6,578 (286)	69,760 (3.0)	31.4	12.2	11.1	-10.5	15.0	15.0	1.6	1.6	6.8	-	11.7	15.5	-4.9
	PPC	PHA LAI THERMAL	26,200	8,400 (365)	2,857 (0.1)	34.1	14.3	7.5	-5.1	8.4	16.0	-	-	0.6	-0.6	0.0	0.0	-26.4
Nguyên vật liệu	HPG	HOA PHAT GRP JSC	24,986	145,287 (6,314)	746,461 (32.2)	18.0	4.6	4.8	21.9	28.9	23.4	1.1	0.9	1.4	-8.6	-	22.9	-38.9
	DPM	PETROVIETNAM FER	17,400	6,809 (286)	317,328 (13.7)	36.5	5.3	8.3	-0.5	36.1	19.2	1.5	1.4	2.5	-	15.7	-3.6	6.0
	DCM	PETRO CA MAU FER	13,650	7,226 (314)	277,706 (12.0)	46.5	6.7	9.6	-4.5	35.7	20.6	2.0	1.8	3.5	-	15.5	6.5	-3.4
	HSG	HOA SEN GROUP	22,636	11,063 (481)	179,482 (7.7)	38.9	3.1	3.6	67.9	23.1	15.8	0.6	0.5	0.3	-	10.9	28.4	-59.5
	AAA	AN PHAT BIOPLAST	12,864	3,138 (136)	51,530 (2.2)	97.2	-	-	17.2	-	-	-	-	3.1	-0.8	-1.7	-	-42.1
Năng lượng	PLX	VIETNAM NATIONAL	56,100	68,375 (2,972)	54,053 (2.3)	4.6	19.0	15.5	-51.0	11.0	12.3	2.0	1.8	3.0	-3.2	1.1	-	-24.5
	PVD	PETROVIETNAM DRI	19,500	9,854 (428)	215,772 (9.3)	39.9	32.2	16.1	-11.9	1.9	4.1	0.6	0.6	6.8	-	18.1	17.1	-30.4
	PVT	PETROVIET TRANSP	17,900	5,793 (252)	87,854 (3.8)	35.9	8.5	7.9	2.2	14.6	14.4	1.1	1.1	6.5	-6.4	1.0	-	-18.3
Hàng tiêu dùng không thiết yếu	MWG	MOBILE WORLD INV	46,500	65,024 (2,826)	265,899 (11.5)	0.0	16.6	15.5	14.4	27.6	27.1	4.5	4.2	3.9	-8.2	10.9	-	6.7
	PNJ	PHU NHUAN JEWELR	87,500	19,895 (865)	155,025 (6.7)	0.0	19.6	15.6	2.4	22.3	22.2	3.4	2.9	4.4	-1.1	15.3	-	25.3
	YEG	YEAH1 GROUP CORP	40,300	1,261 (055)	12,191 (0.5)	70.6	-	-	-	-	-	-	-	2.5	-	16.7	23.6	-20.0
	FRT	FPT DIGITAL RETA	18,800	2,227 (097)	158,813 (6.8)	30.3	19.3	16.7	-75.2	30.0	27.0	5.1	4.0	6.9	-8.1	20.8	-	34.4
	PHR	PHUOC HOA RUBBER	61,900	8,387 (365)	35,089 (1.5)	34.6	9.1	10.5	41.2	33.0	24.6	2.6	2.4	6.4	-1.2	8.1	-	-8.6
Chăm sóc sức khỏe	DHG	DHG PHARMACEUTIC	100,300	13,114 (570)	1,014 (0.0)	45.4	13.1	12.1	10.7	22.3	21.7	2.7	2.4	0.1	-5.3	-4.9	-	-23.8
	PME	PYMEPHARCO JSC	80,200	6,016 (261)	#N/A (#N/A)	11.7	-	-	1.6	-	-	-	-	-	-	-	-	-
IT	FPT	FPT CORP	56,667	61,301 (2,664)	254,742 (11.0)	0.0	17.9	14.7	15.5	26.9	28.6	4.6	3.9	1.2	-7.1	6.3	-	10.3

Nguồn: Bloomberg, KB Securities Vietnam

KHOẢ PHÂN TÍCH CÔNG TY CHỨNG KHOẢN KB VIỆT NAM

Nguyễn Xuân Bình
Giám đốc Khối Phân tích
binhnx@kbsec.com.vn

Phân tích Doanh nghiệp

Dương Đức Hiếu
Giám đốc Phân tích Doanh nghiệp
hieudd@kbsec.com.vn

Nguyễn Anh Tùng
Chuyên viên cao cấp – Tài chính & Công nghệ
tungna@kbsec.com.vn

Phạm Hoàng Bảo Nga
Chuyên viên cao cấp – Bất động sản nhà ở
ngaphb@kbsec.com.vn

Lê Anh Tùng
Chuyên viên cao cấp – Dầu Khí & Ngân hàng
tungla@kbsec.com.vn

Nguyễn Ngọc Hiếu
Chuyên viên phân tích – Năng lượng & Vật liệu xây dựng
hieunn@kbsec.com.vn

Tiêu Phan Thanh Quang
Chuyên viên phân tích – Bất động sản công nghiệp & Logistics
quangtpt@kbsec.com.vn

Lương Ngọc Tuấn Dũng
Chuyên viên phân tích – Bán lẻ & Hàng tiêu dùng
dunglnt@kbsec.com.vn

Khối Phân tích
research@kbsec.com.vn

Phân tích Vĩ mô & Chiến lược đầu tư

Trần Đức Anh
Giám đốc Vĩ mô & Chiến lược Đầu tư
anhhd@kbsec.com.vn

Lê Hạnh Quyên
Chuyên viên phân tích – Vĩ mô & Ngân hàng
quyenlh@kbsec.com.vn

Thái Hữu Công
Chuyên viên phân tích – Chiến lược & Cổ phiếu Mid cap
congth@kbsec.com.vn

Trần Thị Phương Anh
Chuyên viên phân tích – Chiến lược & Cổ phiếu Mid cap
anhhttp@kbsec.com.vn

Bộ phận Hỗ trợ

Nguyễn Cẩm Thơ
Chuyên viên hỗ trợ
thonc@kbsec.com.vn

Nguyễn Thị Hương
Chuyên viên hỗ trợ
huongnt3@kbsec.com.vn

CTCP CHỨNG KHOÁN KB VIỆT NAM (KBSV)

Trụ sở chính:

Địa chỉ: Tầng G, tầng M, tầng 2 và 7, Tòa nhà Sky City số 88 Láng Hạ, Đống Đa, Hà Nội
Điện thoại: (+84) 24 7303 5333 - Fax: (+84) 24 3776 5928

Chi nhánh Hà Nội:

Địa chỉ: Tầng 1, Tòa nhà VP, số 5 Điện Biên Phủ, Quận Ba Đình, Hà Nội
Điện thoại: (+84) 24 7305 3335 - Fax: (+84) 24 3822 3131

Chi nhánh Hồ Chí Minh:

Địa chỉ: Tầng 2, TNR Tower Nguyễn Công Trứ, 180-192 Nguyễn Trứ, Q1, TP Hồ Chí Minh
Điện thoại: (+84) 28 7303 5333 - Fax: (+84) 28 3914 1969

Chi nhánh Sài Gòn:

Địa chỉ: Tầng 1, Saigon Trade Center, 37 Tôn Đức Thắng, Phường Bến Nghé, Q1, Hồ Chí Minh
Điện thoại: (+84) 28 7306 3338 - Fax: (+84) 28 3910 1611

LIÊN HỆ

Trung Tâm Khách hàng Tổ chức: (+84) 28 7303 5333 – Ext: 2656
Trung Tâm Khách hàng Cá nhân: (+84) 24 7303 5333 – Ext: 2276
Email: ccc@kbsec.com.vn
Website: www.kbsec.com.vn

Hệ thống khuyến nghị

Hệ thống khuyến nghị đầu tư cổ phiếu

(dựa trên kỳ vọng tăng giá tuyệt đối trong 6 tháng tới)

Mua:	Nắm giữ:	Bán:
+15% hoặc cao hơn	trong khoảng +15% và -15%	-15% hoặc thấp hơn

Hệ thống khuyến nghị đầu tư ngành

(dựa trên kỳ vọng tăng giá tuyệt đối trong 6 tháng tới)

Khả quan:	Trung lập:	Kém khả quan:
Vượt trội hơn thị trường	Phù hợp thị trường	Kém hơn thị trường

Ý kiến trong báo cáo này phản ánh đánh giá chuyên môn của (các) chuyên viên phân tích kể từ ngày phát hành và dựa trên thông tin và dữ liệu thu được từ các nguồn mà KBSV cho là đáng tin cậy. KBSV không tuyên bố rằng thông tin và dữ liệu là chính xác hoặc đầy đủ và các quan điểm được trình bày trong báo cáo này có thể thay đổi mà không cần thông báo trước. Khách hàng nên độc lập xem xét các trường hợp và mục tiêu cụ thể của riêng mình và tự chịu trách nhiệm về các quyết định đầu tư của mình và chúng tôi sẽ không có trách nhiệm đối với các khoản đầu tư hoặc kết quả của chúng. Những tài liệu này là bản quyền của KBSV và không được sao chép, phân phối lại hoặc sửa đổi mà không có sự đồng ý trước bằng văn bản của KBSV. Nhận xét và quan điểm trong báo cáo này có tính chất chung và chỉ nhằm mục đích tham khảo và không được phép sử dụng cho bất kỳ mục đích nào khác.