

# VIETNAM DAILY

## [Điểm nhấn thị trường]

TTCK Việt Nam tăng điểm sau khi VEPR nâng mức dự báo tăng trưởng GDP Việt Nam trong năm 2021 lên mức 6-6.3%

## [Hợp đồng tương lai/Quỹ ETF]

Các HĐTL đồng loạt tăng giá, tương đồng với diễn biến tích cực của thị trường cơ sở

## [Thông tin doanh nghiệp]

VIC, VHM

## [Quan điểm đầu tư]

Nắm giữ vị thế trung hạn còn lại và chỉ kết hợp mở thêm 1 phần vị thế ngắn hạn nếu xuất hiện nhịp điều chỉnh quay xuống vùng hỗ trợ gần quanh 1250 (+-5)

20/04/2021

	Chỉ số	Thay đổi (%, bp)
VNIndex	1,268.28	+0.61
VN30	1,312.68	+0.49
HĐTL VN30F1M	1,300.00	-0.91
HNXIndex	296.48	+0.25
HNX30	442.87	+0.07
UPCoM	81.73	-0.32
USD/VND	23,075	+0.05
Lợi suất TPCP 10 năm (%)	2.38	-1
Lãi suất qua đêm (%)	0.34	+10
Dầu (WTI, \$)	64.09	+1.12
Vàng (LME, \$)	1,768.17	-0.18



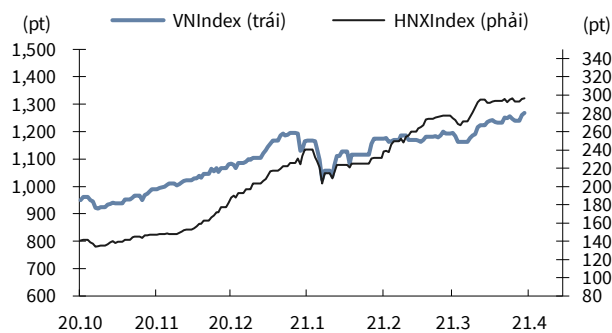
# Điểm nhấn thị trường

<b>VNIndex</b>	<b>1,268.28 (+0.61%)</b>
<b>KLGD (triệu CP)</b>	<b>798.5 (+8.0%)</b>
<b>GTGD (triệu US\$)</b>	<b>1,001.1 (+16.6%)</b>
<b>HNXIndex</b>	<b>296.48 (+0.25%)</b>
<b>KLGD (triệu CP)</b>	<b>156.0 (-1.8%)</b>
<b>GTGD (triệu US\$)</b>	<b>122.9 (+7.9%)</b>
<b>UPCoM</b>	<b>81.73 (-0.32%)</b>
<b>KLGD (triệu CP)</b>	<b>64.3 (+0.5%)</b>
<b>GTGD (triệu US\$)</b>	<b>34.9 (+8.3%)</b>

**NĐTNN mua ròng (triệu US\$)** -24.1

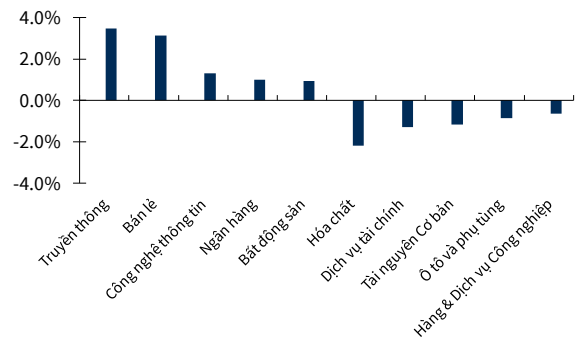
TTCK Việt Nam tăng điểm sau khi VEPR nâng mức dự báo tăng trưởng GDP Việt Nam trong năm 2021 lên mức 6-6.3%. Cổ phiếu dầu khí tăng giá ở BSR (+1.9%), GAS (+0.9%) trước thông tin từ Cơ quan Năng lượng Quốc tế (IEA), lượng dầu tích lũy trong đại dịch Covid-19 đã gần cạn kiệt. Theo số liệu từ Tổng cục Hải quan, giá trị xuất khẩu gỗ và sản phẩm từ gỗ tiếp tục ở mức cao đạt 651.1 triệu USD, tăng 101% so với cùng kỳ giúp cổ phiếu ngành gỗ tăng giá GDT (+2%), VIF (+1.2%). Theo Planet Tracker, ngành thủy sản Nhật Bản sẽ phải hạn chế khai thác do nguồn tài nguyên bị đánh bắt quá mức giúp cổ phiếu thủy sản tăng giá ở FMC (+0.8%), VHC (+0.1%). Thông tin Vinhomes dự kiến chia cổ tức kỷ tỷ lệ 45% tác động tích cực đến giá cổ phiếu VHM (+3.9%). Khối ngoại tiếp tục bán ròng tại VHM (+3.9%), VNM (+3.3%), CTG (-1.2%).

## VNIndex & HNXIndex



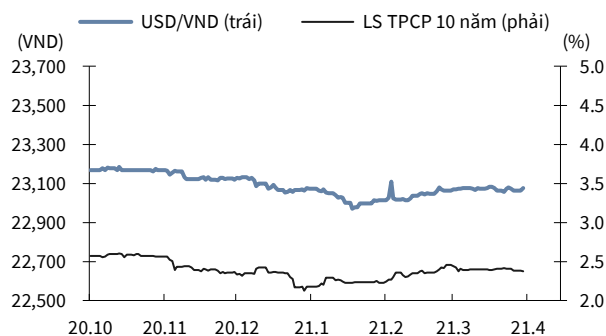
Nguồn: Bloomberg, KB Securities Vietnam

## Biến động nhóm ngành



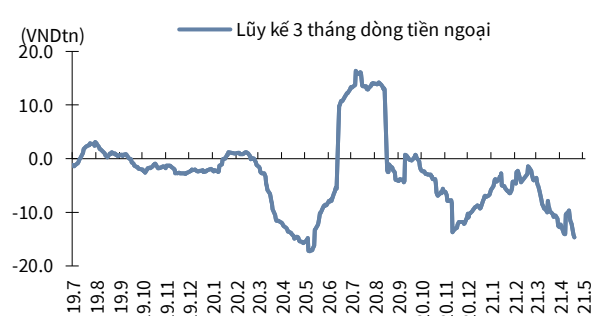
Nguồn: Bloomberg, KB Securities Vietnam

## USD/VND & lợi suất trái phiếu chính phủ 10 năm



Nguồn: Bloomberg, KB Securities Vietnam

## Giá trị mua ròng khối ngoại lũy kế 3 tháng



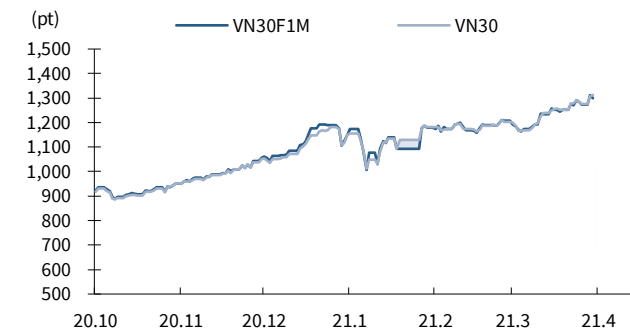
Nguồn: FiinPro, KB Securities Vietnam

# Hợp đồng tương lai/Quỹ ETF

<b>VN30</b>	<b>1,312.68 (+0.49%)</b>
<b>VN30F1M</b>	<b>1,300.0 (-0.91%)</b>
<b>Mở cửa</b>	<b>1,316.0</b>
<b>Cao nhất</b>	<b>1,334.0</b>
<b>Thấp nhất</b>	<b>1,282.1</b>
<b>KLGD (HĐ)</b>	<b>281,627 (+50.8%)</b>

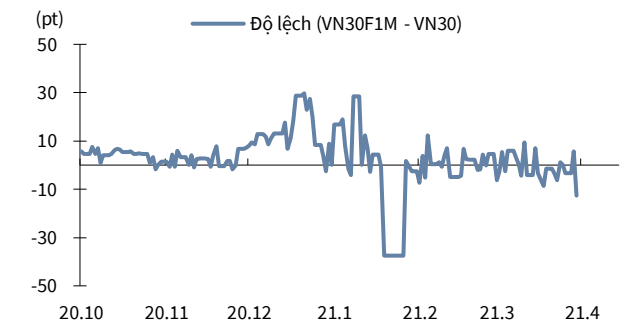
HĐTL giảm điểm theo diễn biến tiêu cực của TTCK thế giới. Chênh lệch F2105 và VN30 mở cửa ở mức 8.78 và mở rộng đà giảm, đóng cửa ở mức -12.68. NĐTNN mua ròng mạnh trong phiên hôm nay. Thanh khoản thị trường tăng.

**HĐTL VN30F1M & VN30**



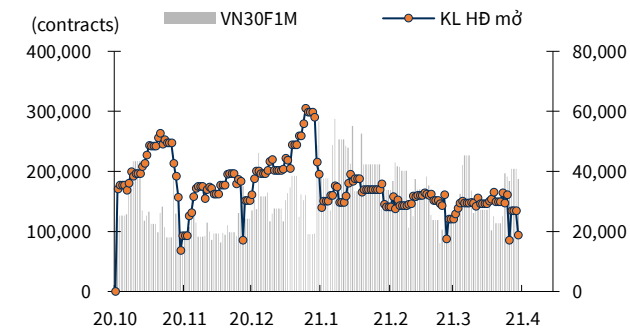
Nguồn: Bloomberg, KB Securities Vietnam

**Độ lệch HĐTL VN30F1M so với VN30**



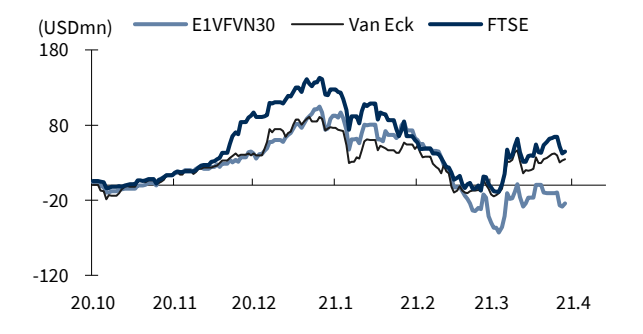
Nguồn: Bloomberg, KB Securities Vietnam

**KLGD HĐTL VN30F1M & KL hợp đồng mở**



Nguồn: Bloomberg, KB Securities Vietnam

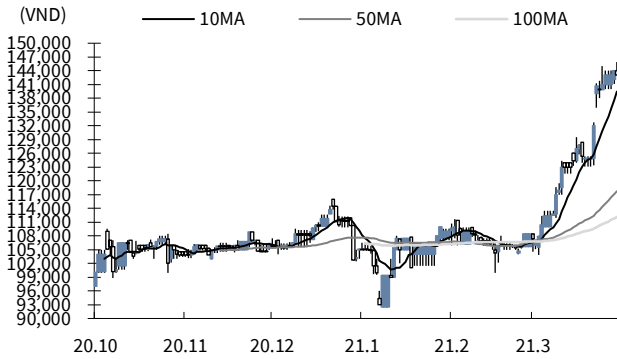
**Biến động tổng tài sản các quỹ ETFs lớn**



Nguồn: FiinPro, KB Securities Vietnam

# Thông tin doanh nghiệp

## Tập đoàn Vingroup (VIC)

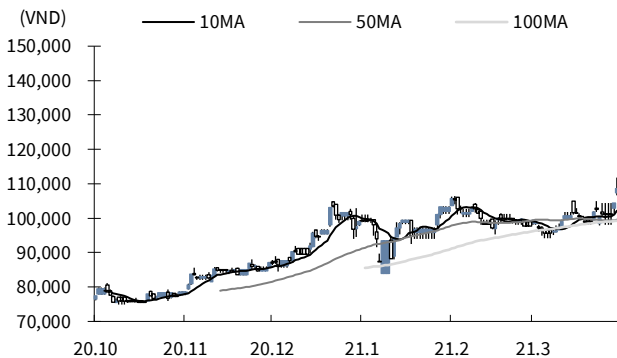


Nguồn: Bloomberg, KB Securities Vietnam

- VIC giảm 0.6% xuống 143,100 VNĐ/cp.

- Vingroup dự kiến chi trả cổ tức bằng cổ phiếu từ lợi nhuận sau thuế chưa phân phối với tỷ lệ 12.5%, thời gian thực hiện dự kiến trong quý III và quý IV, sau khi được ĐHCĐ thường niên thông qua. Cổ phần phát hành thêm từ việc chia cổ tức bằng cổ phiếu không bị hạn chế chuyển nhượng

## Vinhomes (VHM)



Nguồn: Bloomberg, KB Securities Vietnam

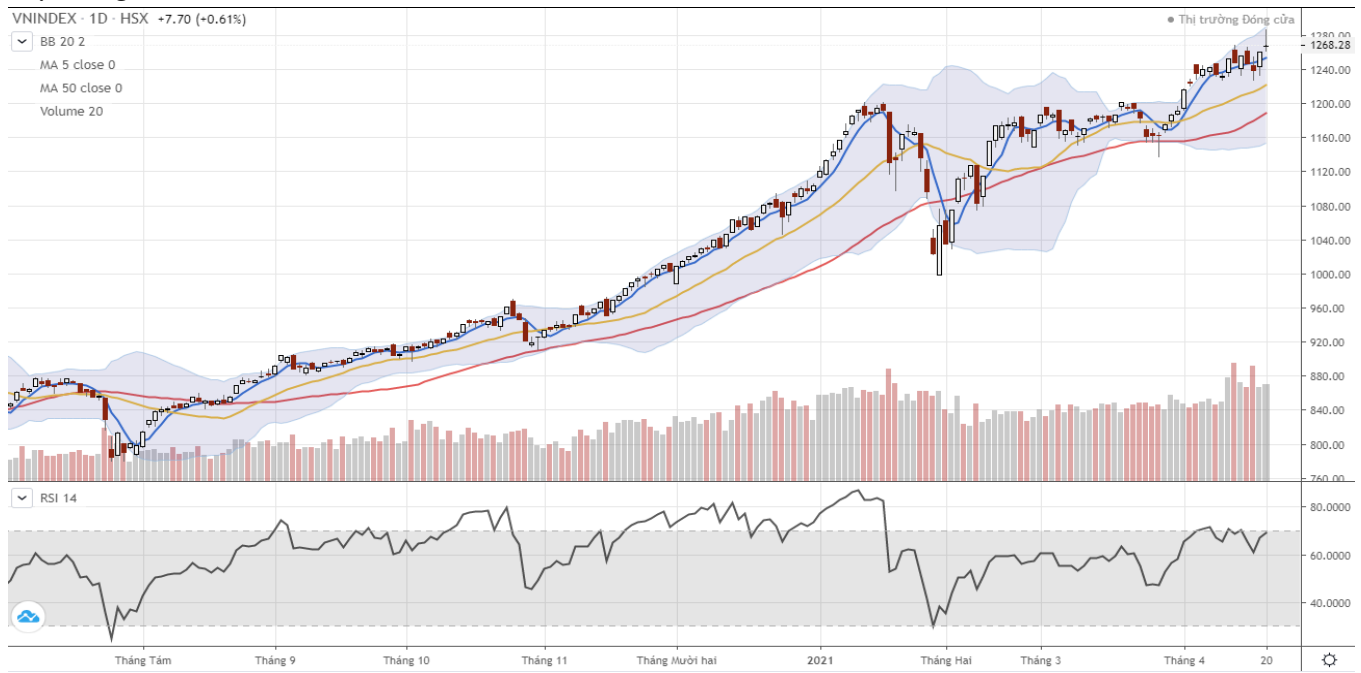
- VHM tăng 3.9% lên 108,600 VNĐ/cp.

- Vinhomes dự kiến chia cổ tức kỳ lục tỷ lệ 45%, trong đó cổ tức tiền mặt tỷ lệ 15% và cổ tức cổ phiếu tỷ lệ 30% từ nguồn lợi nhuận sau thuế chưa phân phối tính đến cuối năm 2020. Thời gian thực hiện dự kiến trong quý III và IV/2021, sau khi được ĐHCĐ thông qua.

# Quan điểm kỹ thuật

## Xu hướng & Hành động

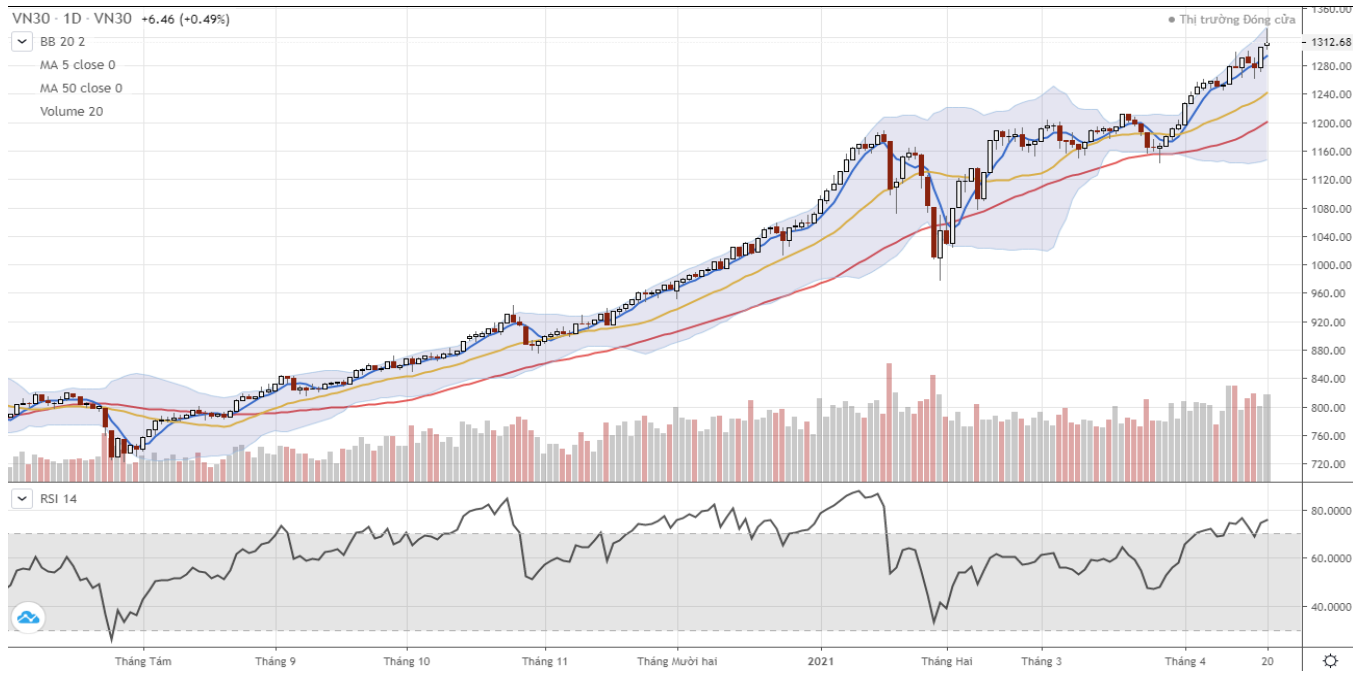
### Thị trường cơ sở – Chỉ số VNIndex



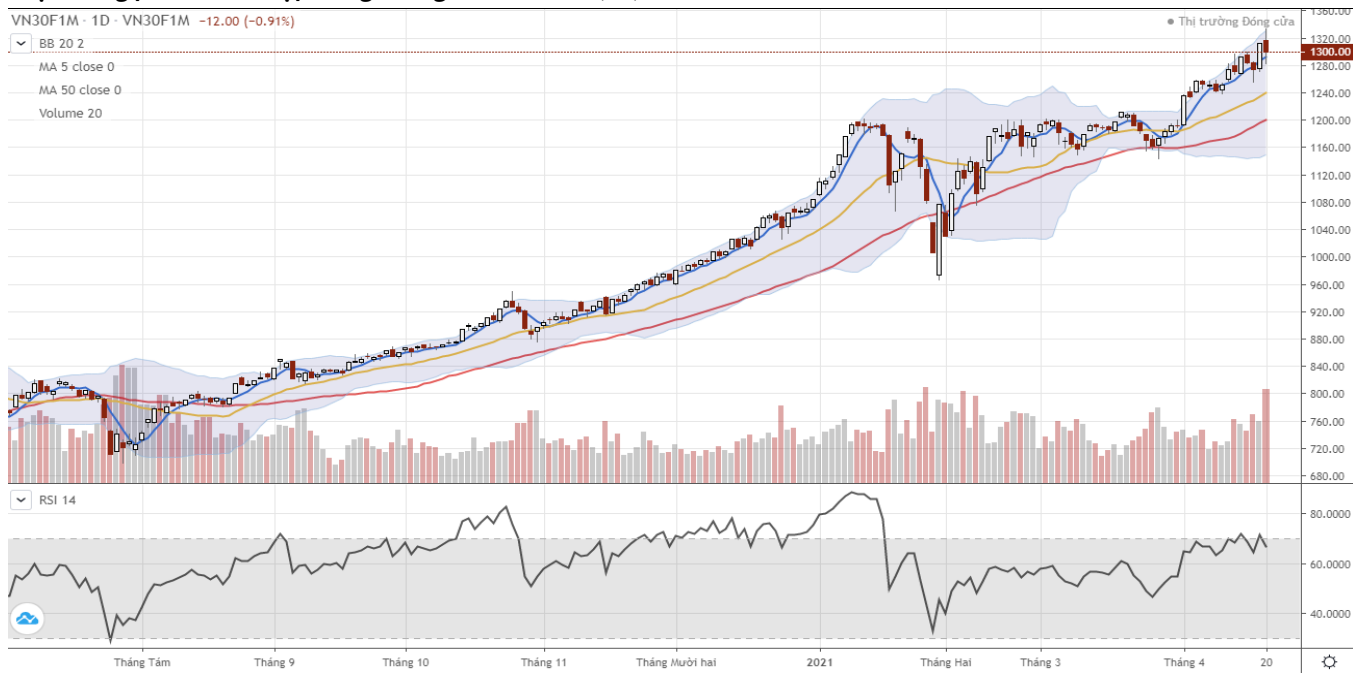
Nguồn : Trading View, KB Securities Vietnam

- VNIndex mở gap tăng điểm đầu phiên, tăng khá hứng phấn trong phiên trước khi đảo chiều điều chỉnh và giảm co về cuối phiên.
- Mẫu nến Doji với bóng trên dài cho thấy 1 phiên nghiêng về chiều hướng phân phối của thị trường nhưng mới chỉ thể hiện áp lực cung giá cao và chưa quá rủi ro. Chúng tôi cho rằng chỉ số sẽ tiếp tục diễn biến rung lắc mạnh khi tiến tới vùng đích kì vọng 129x và rủi ro bước vào nhịp điều chỉnh trung hạn sẽ cần được lưu ý nếu xuất hiện thêm các phiên phân phối lớn hoặc bán tháo giá thấp.
- NĐT được khuyến nghị nắm giữ vị thế trung hạn còn lại và chỉ kết hợp mở thêm 1 phần vị thế ngắn hạn nếu xuất hiện nhịp điều chỉnh quay xuống vùng hỗ trợ gần quanh 1250 (+-5).

## Chỉ số VN30



## Thị trường phái sinh – Hợp đồng tương lai VN30F1M (F1)



Nguồn : Trading View, KB Securities Vietnam

### Ngưỡng trong phiên

**Kháng cự xa:** 1319 - 1322

**Kháng cự gần:** 1309 - 1312

**Hỗ trợ gần:** 1279 - 1284

**Hỗ trợ xa:** 1255 - 1260

— F1 diễn biến rung lắc, tăng/giảm với biên độ rộng trong phiên hôm nay.

— Chỉ số bắt đầu vấp phải lực cản tại vùng kháng cự 1340 với áp lực bán khá mạnh tại vùng giá cao. Mặc dù vậy, xu hướng tăng vẫn đang được bảo toàn cho đến khi xuất hiện thêm các phiên phân phối lớn, đặc biệt là bán tháo ở các vùng giá thấp.

— Chiến lược giao dịch trong phiên: Quay trở lại ưu tiên mở vị thế Long tại các vùng hỗ trợ trong phiên.

— Chiến lược giao dịch qua đêm: Chỉ mở thêm vị thế qua đêm nếu chỉ số lụi xuống vùng hỗ trợ xa.

*Lưu ý: Mức dừng lỗ áp dụng cho các vị thế trong phiên là 2 điểm và qua đêm là 5 điểm. Tùy vào khẩu vị rủi ro và diễn biến thực tế, NĐT có thể cần điều chỉnh tăng giảm nhẹ các mức này.*

# KBSV danh mục đầu tư mẫu

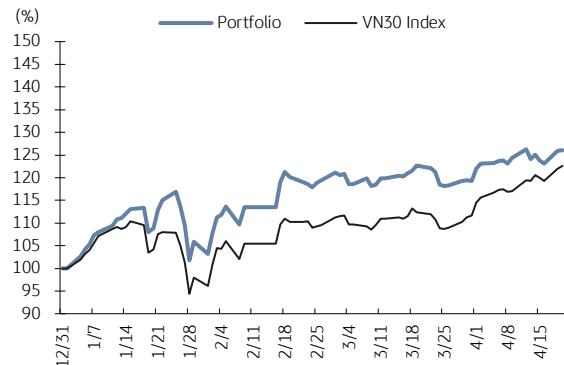
Khối phân tích KBSV

## Phương pháp tiếp cận:

- Danh mục tập hợp các cổ phiếu tiềm năng nhất được KBSV nghiên cứu và khuyến nghị nắm giữ trong 3 tháng tới với mục đích mang lại hiệu suất vượt trội so với chỉ số VN30.
- Ngưỡng cắt lỗ tại -15%
- Luôn duy trì 100% danh mục là cổ phiếu (có thể bao gồm CCQ ETF) với trọng số được phân bổ đều (tỷ trọng cổ phiếu trong danh mục được điều chỉnh hàng tháng).

	VN30 Index	Master Portfolio
Tăng trong phiên	0.49%	0.15%
Tăng lũy kế (YTD)	22.59%	26.10%

## So sánh hiệu suất với VN30 Index



## Danh mục đầu tư mẫu cho NĐT trong nước

Mã CP	Ngày khuyến nghị	Giá đóng cửa 20/04/2021	Tăng/giảm trong phiên (%)	Tăng/giảm lũy kế (%)	Điểm nhấn đầu tư
Mobile World (MWG)	09/08/2019	142,500	3.7%	23.0%	- MWG đã tối ưu hóa doanh thu cho chuỗi cửa ĐMX và TGDD - BHX dự kiến sớm đạt điểm hòa vốn tại cửa hàng và trung tâm phân phối - Về dài hạn, BHX đặt mục tiêu năm 10-15% thị trường bán lẻ thực phẩm
Nam Long Invest (NLG)	03/06/2019	34,700	0.6%	41.9%	- NLG dẫn đầu trong phát triển nhà ở phân khúc trung cấp và vừa túi tiền - Tình tài chính lành mạnh với tỷ lệ nợ vay thấp
Phu Nhuận Jewelry (PNJ)	22/03/2019	94,400	0.4%	23.2%	- Tăng trưởng doanh số bán lẻ trang sức vẫn duy trì ở mức cao - PNJ hội tụ đủ điều kiện để thành công trên thị trường đồng hồ đeo tay - Hoạt động kinh doanh cốt lõi tăng trưởng trở lại sau sự cố "ERP"
Military Bank (MBB)	18/12/2018	30,500	0.0%	79.5%	- NFI tăng trưởng mạnh mẽ từ dịch vụ bảo hiểm (thông qua MIC) - Tỷ lệ CASA cao và việc gia tăng cho vay bán lẻ cải thiện NIM - Mcredit vẫn đang được đặt nhiều kỳ vọng với lợi thế huy động vốn
Refrig Elec Eng (REE)	11/10/2018	52,000	-1.3%	52.9%	- Mảng cho thuê vẫn phòng đem lại dòng tiền ổn định cho REE - Đầu tư chiến lược vào ngành tiện ích đem về dòng cổ tức ổn định dài hạn
FPT Corp (FPT)	06/09/2018	82,900	1.7%	147.6%	- Hoạt động xuất khẩu phần mềm đang tăng trưởng mạnh - Mảng viễn thông dự kiến duy trì ổn định tăng trưởng 15% - Dự kiến FPT có thể duy trì tốc độ tăng trưởng lợi nhuận trên 20% hết 2020
Vietin Bank (CTG)	31/01/2020	42,000	-1.2%	72.1%	- Kết quả kinh doanh tăng trưởng mạnh trong năm 2019 - Kỳ vọng vào việc tăng vốn sẽ diễn ra mạnh mẽ trong năm 2020 - Chất lượng tài sản được cải thiện mạnh
PV Gas (GAS)	11/12/2020	88,000	0.9%	19.9%	- Hưởng lợi từ nhu cầu LNG tăng cao trước tình trạng thiếu hụt của ngành điện - Thông tin về vaccine, OPEC+ trì hoãn nâng sản lượng hỗ trợ giá đầu - Kỳ vọng việc xây dựng cảng LNG Thị Vải được đẩy mạnh
Hoa Phat Group (HPG)	04/12/2019	57,200	-1.0%	192.7%	- Sản lượng tiêu thụ thép bắt đầu hồi phục trở lại - Giá thép xây dựng có tín hiệu bắt đầu xu hướng hồi phục - Công suất tăng thêm từ dự án Dung Quất giúp HPG mở rộng thị phần.
Kinhbaco City Development (KBC)	09/03/2020	37,300	-2.4%	172.3%	- Giá bán khu đô thị Trảng Duệ cao hơn kỳ vọng - Hưởng lợi từ các Hiệp định thương mại tự do, đặc biệt là EVFTA - Covid-19 đẩy nhanh quá trình chuyển dịch nhà máy khỏi Trung Quốc

Nguồn: Bloomberg, KB Securities Vietnam

# Thống kê thị trường

## HSX – Top 5 cổ phiếu mua/bán ròng khối ngoại

Mã	Thay đổi (%)	Sở hữu nước ngoài (%)	Mua ròng (Tỷ VND)
VCB	4.6%	23.3%	66.1
VIC	-0.6%	14.5%	58.2
NVL	-0.5%	7.0%	44.3
HDB	-0.4%	16.9%	28.3
STB	-1.8%	10.3%	28.3

Mã	Thay đổi (%)	Sở hữu nước ngoài (%)	Bán ròng (Tỷ VND)
VHM	3.9%	22.7%	-340.4
VNM	333.0%	55.7%	-129.4
CTG	-1.2%	26.2%	-117.7
HPG	-1.0%	30.4%	-103.2
KDH	3.2%	33.1%	-60.4

Nguồn: FiinPro, KB Securities Vietnam

## HNX – Top 5 cổ phiếu mua/bán ròng khối ngoại

Ticker	Thay đổi (%)	Sở hữu nước ngoài (%)	Mua ròng (Tỷ VND)
IDV	0.0%	18.1%	0.9
SHB	2.6%	4.0%	0.6
SCI	0.7%	0.3%	0.6
NBC	-1.2%	4.7%	0.5
TVB	-4.1%	0.1%	0.4

Ticker	Thay đổi (%)	Sở hữu nước ngoài (%)	Bán ròng (Tỷ VND)
VND	-3.2%	24.3%	-3.6
BVS	-3.0%	10.2%	-1.0
DTD	-0.6%	0.1%	-0.5
S99	-1.6%	0.9%	-0.5
ART	1.9%	3.7%	-0.4

Nguồn: FiinPro, KB Securities Vietnam

## Nhóm ngành – Top 5 nhóm ngành tăng/giảm trong tuần

5 ngành diễn biến tích cực nhất	Thay đổi (%)	Mã tiêu biểu
Tài nguyên Cơ bản	12.6%	HPG, HSG
Bán lẻ	5.6%	MWG, ABS
Bất động sản	3.5%	VHM, NVL
Hàng cá nhân & Gia dụng	2.2%	PNJ, TCM
Công nghệ thông tin	1.4%	FPT, ST8

5 ngành diễn biến tiêu cực nhất	Thay đổi (%)	Mã tiêu biểu
Hóa chất	-6.2%	GVR, DCM
Truyền thông	-3.8%	YEG, PNC
Ô tô và phụ tùng	-3.3%	TCH, HHS
Dầu khí	-3.2%	PLX, PVD
Dịch vụ tài chính	-2.6%	SSI, VCI

Nguồn: FiinPro, KB Securities Vietnam

## Nhóm ngành – Top 5 tăng/giảm trong tháng

5 ngành diễn biến tích cực nhất	Thay đổi (%)	Mã tiêu biểu
Tài nguyên Cơ bản	20.7%	HPG, HSG
Bất động sản	18.0%	VIC, VHM
Hàng cá nhân & Gia dụng	10.1%	PNJ, TCM
Bán lẻ	9.1%	MWG, ABS
Ngân hàng	6.3%	VCB, VPB

5 ngành diễn biến tiêu cực nhất	Thay đổi (%)	Mã tiêu biểu
Truyền thông	-19.5%	YEG, PNC
Hóa chất	-9.9%	GVR, PHR
Dầu khí	-7.3%	PLX, PVD
Điện, nước & xăng dầu khí đốt	-3.2%	GAS, POW
Bảo hiểm	-2.6%	BVH, BIC

Nguồn: FiinPro, KB Securities Vietnam



## Việt Nam – Cổ phiếu tiêu biểu

Ngành	Mã	Tên công ty	Giá bán	Vốn hóa thị trường (VND tỷ, USDmn)	GTGD (VND triệu, USDmn)	Room còn lại (%,-1d)	P/E (X)		EPS CAGR (%)	ROE (%)		P/B (X)		Biến động (%)			
							20E	21E		20E	21E	20E	21E	1D	1W	1M	YTD
Bất Động Sản	VIC	VINGROUP JSC	110,000	372,067 (16,170)	346,611 (15.0)	22.5	66.3	56.9	14.7	8.1	10.4	5.2	4.7	-0.6	1.7	32.0	32.3
	VHM	VINHOMES JSC	103,200	339,478 (14,753)	399,352 (17.3)	26.6	11.7	9.7	35.9	31.0	28.2	3.1	2.4	3.9	6.0	11.0	21.3
	VRE	VINCOM RETAIL JS	34,850	79,190 (3,442)	213,845 (9.3)	17.8	27.7	21.6	-7.6	9.3	11.0	2.5	2.3	1.9	-2.0	1.8	10.2
	NVL	NO VA LAND INVES	81,500	86,712 (3,768)	255,168 (11.1)	31.3	27.2	21.0	6.7	13.5	15.4	3.5	2.9	-0.5	12.3	37.3	66.3
	KDH	KHANG DIEN HOUSE	34,300	19,167 (833)	70,012 (3.0)	11.6	15.6	11.9	18.0	15.2	17.6	2.2	1.9	3.2	8.6	5.2	16.6
DXG	DAT XANH GROUP	24,300	12,594 (547)	188,762 (8.2)	13.9	10.7	9.6	-	10.2	18.4	1.8	1.5	0.0	7.1	1.0	60.8	
Ngân hàng	VCB	BANK FOR FOREIGN	102,000	378,305 (16,441)	192,965 (8.4)	6.3	18.0	14.6	11.7	20.6	21.6	3.2	2.8	4.6	5.6	9.3	5.2
	BID	BANK FOR INVESTM	43,400	174,556 (7,586)	156,629 (6.8)	12.7	17.6	12.4	-5.3	11.9	15.4	1.9	1.6	0.5	-1.0	-4.0	-9.8
	TCB	VIETNAM TECHNOLO	38,900	136,341 (5,925)	462,870 (20.1)	0.0	9.8	8.5	14.3	18.2	17.6	1.6	1.4	-1.1	-1.1	-2.0	30.6
	CTG	VIETNAM JS COMM	36,800	137,021 (5,955)	651,082 (28.2)	1.4	8.9	8.1	61.1	19.5	19.0	1.5	1.4	-1.2	-0.1	3.8	21.6
	VPB	VIETNAM PROSPERI	41,300	101,381 (4,406)	250,267 (10.8)	0.0	10.1	8.5	18.8	20.4	19.9	1.9	1.5	-0.1	-0.4	9.5	52.3
	MBB	MILITARY COMMERC	26,200	73,327 (3,187)	534,057 (23.1)	0.0	8.3	6.9	14.6	19.8	20.1	1.5	1.3	0.0	-1.9	4.5	33.8
	HDB	HDBANK	25,500	40,641 (1,766)	125,800 (5.5)	4.2	7.9	6.6	23.3	20.1	21.3	1.6	1.4	-0.4	-1.6	0.2	14.5
	STB	SACOMBANK	18,600	33,548 (1,458)	857,665 (37.2)	14.0	15.5	9.3	26.5	9.7	13.5	1.3	1.2	-1.7	-0.9	14.8	33.1
	TPB	TIEN PHONG COMME	27,850	28,732 (1,249)	146,191 (6.3)	0.0	7.0	5.4	37.5	23.3	23.4	1.4	1.1	-1.8	-6.1	-3.8	3.7
EIB	VIETNAM EXPORT-I	18,500	22,745 (988)	29,097 (1.3)	0.2	55.9	54.0	27.3	3.6	3.6	2.0	1.9	0.0	14.8	37.6	40.8	
Bảo hiểm	BVH	BAO VIET HOLDING	61,900	45,950 (1,997)	64,526 (2.8)	21.0	25.9	21.9	15.2	8.2	9.5	2.1	2.0	0.8	-1.3	-1.6	-9.1
	BMI	BAOMINH INSURANC	26,700	2,439 (106)	12,181 (0.5)	14.2	14.0	12.2	9.1	9.3	10.2	1.1	1.1	-2.2	11.1	3.6	-6.9
Chứng khoán	SSI	SSI SECURITIES C	33,300	19,947 (867)	456,287 (19.8)	55.4	15.2	14.2	-3.2	12.7	12.8	-	-	-2.0	-4.2	2.4	3.0
	VCI	VIET CAPITAL SEC	55,000	9,108 (396)	95,978 (4.2)	71.9	13.6	-	-4.0	15.5	-	-	-	-1.9	-3.8	-6.1	8.8
	HCM	HO CHI MINH CITY	29,200	8,907 (387)	129,394 (5.6)	52.4	18.4	-	-19.0	14.6	-	-	-	-2.6	-3.6	-2.1	1.9
	VND	VNDIRECT SECURIT	27,500	5,734 (249)	247,573 (10.7)	27.2	-	-	36.3	11.2	-	-	-	-3.2	-0.3	17.4	20.3
Hàng tiêu dùng thiết yếu	VNM	VIET NAM DAIRY P	109,000	227,805 (9,900)	379,017 (16.4)	42.1	19.2	17.6	4.0	34.7	35.1	6.1	5.5	3.3	-0.7	-2.4	-8.7
	SAB	SAIGON BEER ALCO	192,500	123,447 (5,365)	24,891 (1.1)	36.9	20.6	18.0	7.3	25.4	26.0	4.7	4.3	0.0	-2.0	-5.6	-12.8
	MSN	MASAN GROUP CORP	95,100	111,712 (4,855)	230,718 (10.0)	16.5	43.8	27.5	-51.9	13.8	19.4	6.2	5.0	-1.5	12.0	18.9	18.7
	HNG	HOANG ANH GIA LA	12,450	13,801 (600)	169,545 (7.3)	48.8	-	-	-	-	-	-	-	-2.4	-8.0	-2.4	-17.5
Công nghiệp (vận tải)	VJC	VIETJET AVIATION	131,800	69,042 (3,001)	65,543 (2.8)	11.0	63.4	22.4	-88.3	5.2	18.8	4.2	3.3	1.4	-0.7	0.4	4.8
	GMD	GEMADEPT CORP	33,100	9,976 (434)	93,596 (4.1)	10.8	20.3	15.7	-57.0	7.8	10.5	1.6	1.6	-1.5	-4.6	1.1	2.1
	CII	HO CHI MINH CITY	22,600	5,398 (235)	83,748 (3.6)	38.4	16.3	5.8	65.7	7.3	16.8	-	-	-1.5	-8.3	-5.6	5.8
Công nghiệp (Tư bản)	ROS	FLC FAROS CONSTR	3,670	2,083 (091)	239,772 (10.4)	46.4	-	-	-92.4	-	-	-	-	6.9	24.8	95.5	210.7
	GEX	VIETNAM ELECTRIC	21,600	10,411 (452)	200,878 (8.7)	37.7	22.5	11.9	-12.7	9.9	14.7	-	-	-3.4	-6.4	8.0	13.8
	CTD	COTECCONS CONSTR	73,200	5,438 (236)	53,366 (2.3)	3.6	10.0	9.5	-52.4	6.1	6.7	0.7	0.6	1.6	0.6	11.1	-10.9
	REE	REE	59,600	18,419 (800)	31,503 (1.4)	0.0	9.0	7.7	-4.5	14.6	13.0	1.2	1.4	-1.3	-2.3	-7.5	6.2

Nguồn: Bloomberg, KB Securities Vietnam

## Việt Nam – Cổ phiếu tiêu biểu

Ngành	Mã	Tên công ty	Giá bán	Vốn hóa thị trường (VNDtỷ, USDmn)	GTGD (VNDtriệu, USDmn)	Room còn lại (%,-1d)	P/E (X)		EPS CAGR (%)	ROE (%)		P/B (X)		Biến động (%)			
							20E	21E		20E	21E	20E	21E	1D	1W	1M	YTD
Tiền ích	GAS	PETROVIETNAM GAS	90,100	172,447 (7,494)	70,824 (3.1)	46.1	16.5	15.8	-17.5	19.6	19.8	3.2	3.0	0.9	2.3	-3.2	1.6
	NT2	PETROVIETNAM NHO	22,850	6,578 (286)	11,511 (0.5)	31.4	13.0	10.6	-10.5	12.6	15.8	1.5	1.5	-0.2	-5.4	-7.9	-15.0
	PPC	PHA LAI THERMAL	26,200	8,400 (365)	16,335 (0.7)	34.1	11.8	11.4	-5.1	11.3	12.2	1.4	1.4	0.0	-1.4	7.0	12.1
Nguyên vật liệu	HPG	HOA PHAT GRP JSC	43,850	145,287 (6,314)	1,074,541 (46.6)	18.0	10.2	9.3	21.9	26.1	23.4	3.0	2.4	-1.0	14.2	21.3	38.0
	DPM	PETROVIETNAM FER	17,400	6,809 (296)	37,143 (1.6)	36.5	10.9	13.3	-0.5	9.2	7.5	0.9	0.9	1.6	-3.5	-2.0	2.1
	DCM	PETRO CA MAU FER	13,650	7,226 (314)	58,063 (2.5)	46.5	15.2	16.1	-4.5	9.6	9.0	1.4	1.4	-2.3	-5.8	-1.7	21.4
	HSG	HOA SEN GROUP	24,900	11,063 (481)	261,507 (11.3)	38.9	8.2	7.8	67.9	21.9	21.4	1.7	1.5	-3.1	7.7	8.4	42.4
	AAA	AN PHÁT BIOPLAST	14,150	3,138 (136)	72,959 (3.2)	97.2	11.4	10.3	17.2	10.3	11.0	1.0	1.0	-1.4	2.9	4.8	21.5
Năng lượng	PLX	VIETNAM NATIONAL	56,100	68,375 (2,972)	66,767 (2.9)	4.6	18.2	16.2	-51.0	16.5	17.2	2.9	2.7	0.8	-3.6	-6.0	-3.1
	PVD	PETROVIETNAM DRI	23,400	9,854 (428)	142,802 (6.2)	39.9	31.6	19.5	-11.9	1.7	3.1	0.6	0.6	0.0	-0.2	-6.2	34.9
	PVT	PETROVIET TRANSP	17,900	5,793 (252)	57,868 (2.5)	35.9	8.3	7.6	1.2	13.7	13.9	1.1	1.0	-2.6	-2.6	-4.2	21.8
Hàng tiêu dùng không thiết yếu	MWG	MOBILE WORLD INV	139,500	65,024 (2,826)	100,253 (4.3)	0.0	13.6	10.8	13.7	27.6	27.8	3.3	2.8	3.7	5.6	7.1	19.8
	PNJ	PHU NHUAN JEWELR	87,500	19,895 (865)	50,378 (2.2)	0.0	17.3	13.6	2.4	22.6	24.1	3.7	3.0	0.4	4.1	11.6	16.5
	YEG	YEAH1 GROUP CORP	40,300	1,261 (055)	5,216 (0.2)	70.6	-	-	-	-	-	-	-	6.8	19.8	45.3	-52.5
	FRT	FPT DIGITAL RETA	28,200	2,227 (097)	64,583 (2.8)	30.3	15.8	13.2	-75.2	10.2	14.1	-	-	0.3	-3.6	-3.3	-8.1
	PHR	PHUOC HOA RUBBER	61,900	8,387 (365)	35,552 (1.5)	34.6	8.9	8.9	41.2	26.4	23.4	2.2	2.2	-1.3	-6.7	13.7	-14.0
Chăm sóc sức khỏe	DHG	DHG PHARMACEUTIC	100,300	13,114 (570)	810 (0.0)	45.4	16.8	15.9	10.7	21.1	20.6	3.3	3.0	-0.5	-1.6	-3.5	-6.7
	PME	PYMEPHARCO JSC	80,200	6,016 (261)	149 (0.0)	11.7	-	-	1.6	-	-	-	-	-1.7	-0.5	-5.9	-2.5
IT	FPT	FPT CORP	78,200	61,301 (2,664)	178,053 (7.7)	0.0	16.5	14.0	15.6	24.4	25.8	3.6	3.1	1.7	2.7	3.9	40.3

Nguồn: Bloomberg, KB Securities Vietnam

## KHOẢNG PHÂN TÍCH CÔNG TY CHỨNG KHOẢN KB VIỆT NAM

---

**Giám đốc Khối Phân Tích – Nguyễn Xuân Bình**

binhnx@kbsec.com.vn

### **Phân tích Ví mô & Chiến lược Thị trường**

**Giám đốc Kinh tế Ví mô & Chiến lược thị trường – Trần Đức Anh**

anhdt@kbsec.com.vn

**Chuyên viên Phân tích Ví mô – Thái Thị Việt Trinh**

trinhhtt@kbsec.com.vn

**Chuyên viên Chiến lược Thị trường – Lê Anh Tùng**

tungla@kbsec.com.vn

**Chuyên viên Phân tích Doanh nghiệp – Trần Thị Phương Anh**

anhhttp@kbsec.com.vn

### **Phân tích Doanh nghiệp (Hà Nội)**

**Giám đốc Phân tích Doanh nghiệp (Hà Nội) – Dương Đức Hiếu**

hieudd@kbsec.com.vn

**Chuyên viên Phân tích Công nghệ & Logistics – Nguyễn Anh Tùng**

tungna@kbsec.com.vn

**Chuyên viên Phân tích Bất động sản – Phạm Hoàng Bảo Nga**

ngaphb@kbsec.com.vn

**Chuyên viên Phân tích Năng lượng & Vật liệu xây dựng – Nguyễn Ngọc Hiếu**

hieunn@kbsec.com.vn

### **Phân tích Doanh nghiệp (Hồ Chí Minh)**

**Giám đốc Phân tích Khách hàng Quốc tế (Hồ Chí Minh) – Harrison Kim**

harrison.kim@kbf.com

**Chuyên viên Phân tích Hàng tiêu dùng & Bán lẻ – Đào Phúc Phương Dung**

dungdpp@kbsec.com.vn

**Chuyên viên Phân tích Dầu Khí & Thủy sản – Nguyễn Thanh Danh**

danhnt@kbsec.com.vn

## CTCP CHỨNG KHOÁN KB VIỆT NAM (KBSV)

---

### Trụ sở chính:

Địa chỉ: Tầng G, tầng M, tầng 2 và 7, Tòa nhà Sky City số 88 Láng Hạ, Đống Đa, Hà Nội  
Điện thoại: (+84) 24 7303 5333 - Fax: (+84) 24 3776 5928

### Chi nhánh Hà Nội:

Địa chỉ: Tầng 1, Tòa nhà VP, số 5 Điện Biên Phủ, Quận Ba Đình, Hà Nội  
Điện thoại: (+84) 24 7305 3335 - Fax: (+84) 24 3822 3131

### Chi nhánh Hồ Chí Minh:

Địa chỉ: Tầng 2, TNR Tower Nguyễn Công Trứ, 180-192 Nguyễn Trứ, Q1, TP Hồ Chí Minh  
Điện thoại: (+84) 28 7303 5333 - Fax: (+84) 28 3914 1969

### Chi nhánh Sài Gòn:

Địa chỉ: Tầng 1, Saigon Trade Center, 37 Tôn Đức Thắng, Phường Bến Nghé, Q1, Hồ Chí Minh  
Điện thoại: (+84) 28 7306 3338 - Fax: (+84) 28 3910 1611

### LIÊN HỆ

Trung Tâm Khách hàng Tổ chức: (+84) 28 7303 5333 – Ext: 2656

Trung Tâm Khách hàng Cá nhân: (+84) 24 7303 5333 – Ext: 2276

Email: [ccc@kbsec.com.vn](mailto:ccc@kbsec.com.vn)

Website: [www.kbsec.com.vn](http://www.kbsec.com.vn)

## Hệ thống khuyến nghị

---

### Hệ thống khuyến nghị đầu tư cổ phiếu

(dựa trên kỳ vọng tăng giá tuyệt đối trong 6 tháng tới)

Mua:	Nắm giữ:	Bán:
+15% hoặc cao hơn	trong khoảng +15% và -15%	-15% hoặc thấp hơn

### Hệ thống khuyến nghị đầu tư ngành

(dựa trên kỳ vọng tăng giá tuyệt đối trong 6 tháng tới)

Khả quan:	Trung lập:	Kém khả quan:
Vượt trội hơn thị trường	Phù hợp thị trường	Kém hơn thị trường

Ý kiến trong báo cáo này phản ánh đánh giá chuyên môn của (các) chuyên viên phân tích kể từ ngày phát hành và dựa trên thông tin, dữ liệu thu được từ các nguồn mà KBSV cho là đáng tin cậy. KBSV không tuyên bố rằng những thông tin, dữ liệu này là chính xác hoặc đầy đủ. Các quan điểm được trình bày trong báo cáo có thể được thay đổi mà không cần thông báo trước. Khách hàng nên đọc lập xem xét các điều kiện, mục tiêu cụ thể của riêng mình và tự chịu trách nhiệm về các quyết định đầu tư. Chúng tôi sẽ không có trách nhiệm đối với các khoản đầu tư hoặc kết quả của chúng. Những tài liệu này là bản quyền của KBSV và không được sao chép, phân phối lại hoặc sửa đổi mà không có sự đồng ý trước bằng văn bản của KBSV. Nhận xét và quan điểm trong báo cáo này có tính chất đưa thông tin chung, chỉ nhằm mục đích tham khảo và không được phép sử dụng cho bất kỳ mục đích nào khác.