

VIETNAM DAILY

[Điểm nhấn thị trường]

TTCK tăng điểm sau khi các tổ chức lớn đồng thuận nâng dự báo tăng trưởng GDP năm 2022 của Việt Nam

[Hợp đồng tương lai/Quỹ ETF]

Các HĐTL giảm điểm tương đồng với diễn biến của thị trường cơ sở

[Thông tin doanh nghiệp]

DRC, PTB

[Quan điểm đầu tư]

NDT được khuyến nghị chỉ mở mua trở lại quanh ngưỡng hỗ trợ đối với cổ phiếu mục tiêu nhưng cần khống chế tỷ trọng ở mức vừa phải, tương ứng với mức độ chấp nhận rủi ro.

19s/7/2022

	Chỉ số	Thay đổi (%, bp)
VNIndex	1,178.33	+0.16
VN30	1,211.70	-0.21
HĐTL VN30F1M	1,213.00	-0.20
HNXIndex	284.43	-0.07
HNX30	511.77	+0.32
UPCoM	87.89	+0.49
USD/VND	23,440	+0.00
Lợi suất TPCP 10 năm (%)	3.29	+0
Lãi suất qua đêm (%)	0.90	+12
Dầu (WTI, \$)	102.80	+0.19
Vàng (LME, \$)	1,712.37	+0.18



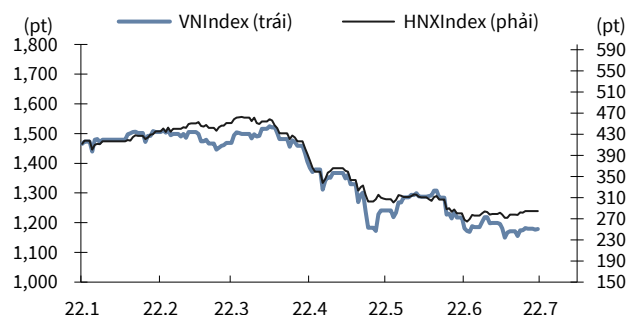
Điểm nhấn thị trường

VNIndex	1,178.33 (+0.16%)
KLGD (triệu CP)	532.7 (+18.7%)
GTGD (triệu US\$)	480.5 (+0.2%)
HNXIndex	284.43 (-0.07%)
KLGD (triệu CP)	63.4 (+11.5%)
GTGD (triệu US\$)	51.1 (+2.9%)
UPCoM	87.89 (+0.49%)
KLGD (triệu CP)	38.3 (+4.5%)
GTGD (triệu US\$)	28.4 (+13.1%)

TTCK tăng điểm sau khi các tổ chức lớn đồng thuận nâng dự báo tăng trưởng GDP năm 2022 của Việt Nam lên, cụ thể Vina Capital (+7.5%), UOB (+7%), HSBC (+6.9%) ... Cục Hàng không Việt Nam cho biết tổng sản lượng hàng hóa qua cảng đạt 651,000 tấn, tăng 6.8% YoY, và hành khách qua cảng hàng không đạt 23.3 triệu lượt, tăng 74% YoY, cổ phiếu ngành hàng không tăng ở HVN (+0.2%), ACV (+0.1%). DKRA Việt Nam cho biết nửa cuối năm nay, nguồn cung căn hộ mới tại TP HCM có thể giảm khoảng 30% so với đầu năm, và sức cầu chung cũng như thanh khoản thị trường có thể tiếp tục bị ảnh hưởng nếu động thái siết tín dụng bất động sản của các ngân hàng chưa có hướng tháo gỡ kịp thời, cổ phiếu ngành bất động sản giảm ở NLG (-2%), KDH (-0.6%). Khối ngoại bán ròng ở HPG (-2%), FUEV VND (-0.8%), VHM (-0.3%).

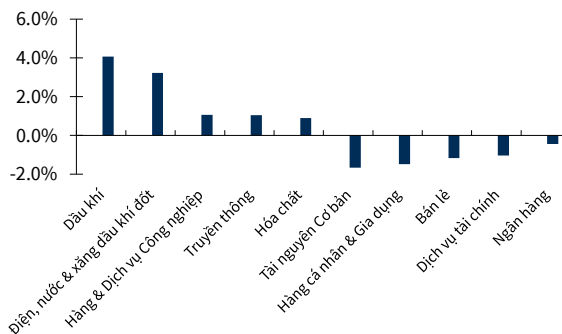
NĐTNN mua ròng (triệu US\$) -15.4

VNIndex & HNXIndex



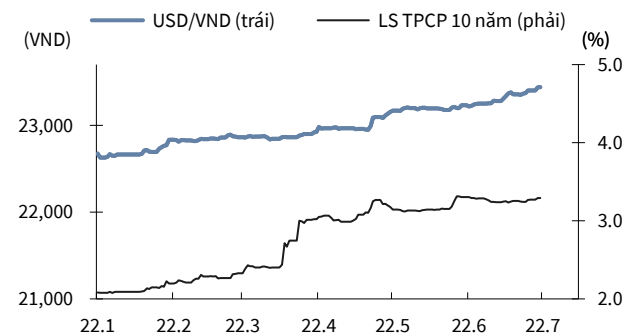
Nguồn: Bloomberg, KB Securities Vietnam

Biến động nhóm ngành



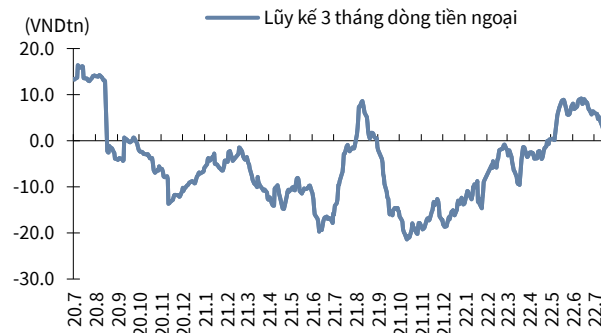
Nguồn: Bloomberg, KB Securities Vietnam

USD/VND & lợi suất trái phiếu chính phủ 10 năm



Nguồn: Bloomberg, KB Securities Vietnam

Giá trị mua ròng khối ngoại lũy kế 3 tháng



Nguồn: FiinPro, KB Securities Vietnam

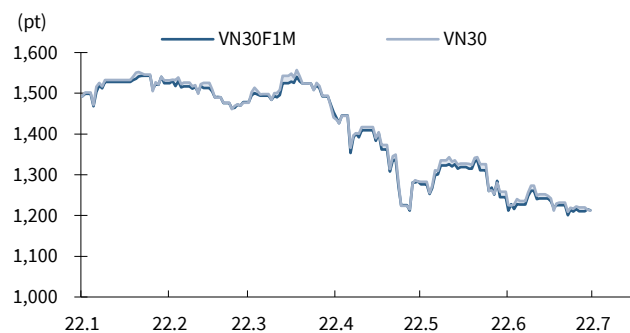
Hợp đồng tương lai/Quỹ ETF

VN30	1,211.70 (-0.21%)
VN30F1M	1,213.0 (-0.20%)
Mở cửa	1,213.9
Cao nhất	1,216.4
Thấp nhất	1,208.1

Các HĐTL giảm điểm tương đồng với diễn biến của thị trường cơ sở. Chênh lệch F2202 và chỉ số VN30 mở cửa ở mức thấp nhất phiên tại -1.4 điểm sau đó nổi rộng lên quanh mức 4.4 điểm, và đóng cửa tại 1.3 điểm. Khối ngoại bán ròng trong phiên hôm nay với thanh khoản thị trường tăng nhẹ.

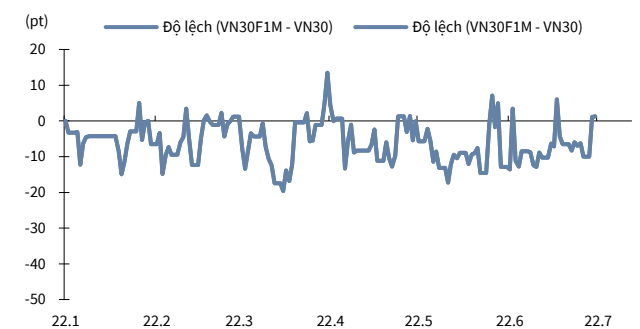
KLGD (HĐ) **206,472 (+13.2%)**

HĐTL VN30F1M & VN30



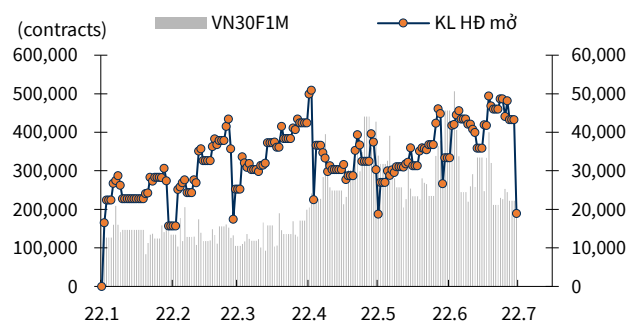
Nguồn: Bloomberg, KB Securities Vietnam

Độ lệch HĐTL VN30F1M so với VN30



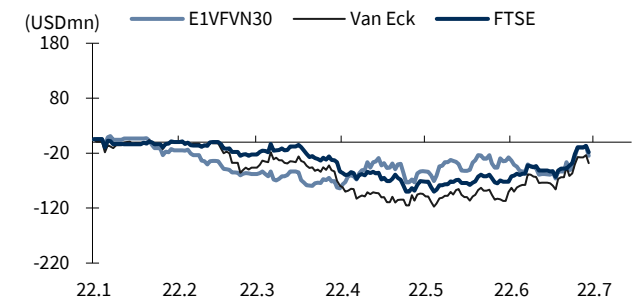
Nguồn: Bloomberg, KB Securities Vietnam

KLGD HĐTL VN30F1M & KL hợp đồng mở



Nguồn: Bloomberg, KB Securities Vietnam

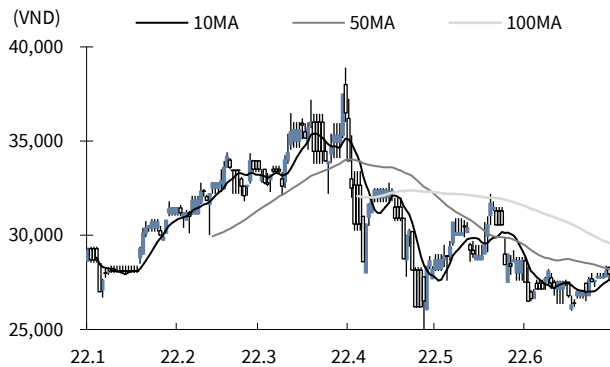
Biến động tổng tài sản các quỹ ETFs lớn



Nguồn: FiinPro, KB Securities Vietnam

Thông tin doanh nghiệp

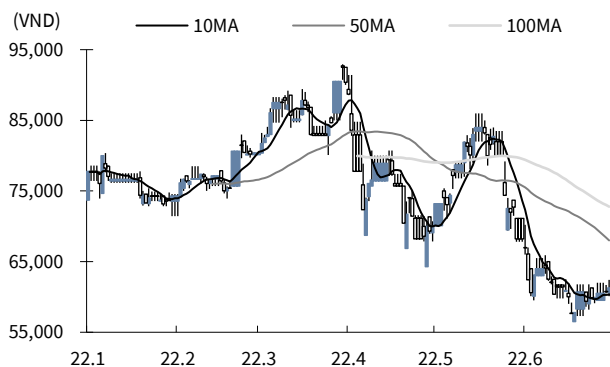
CTCP Cao Su Đà Nẵng (DRC)



Nguồn: Bloomberg, KB Securities Vietnam

- DRC giảm 0.53% xuống 27,950 VND/cp
- Cao su Đà Nẵng thông báo giá trị sản xuất thực tế quý II đạt 1,323 tỷ đồng, tăng 2% YoY. Doanh thu thuần 1,147 tỷ đồng, giảm 5% YoY và lợi nhuận trước thuế 104 tỷ đồng, giảm 21% YoY.
- DRC cho biết lợi nhuận giảm trong quý II chủ yếu do ảnh hưởng của dịch bệnh và kinh tế chính trị thế giới biến động, giá xăng dầu tăng cao, tình hình tiêu thụ sụt giảm trong khi chi phí đầu vào tăng cao.

CTCP Phú Tài (PTB)



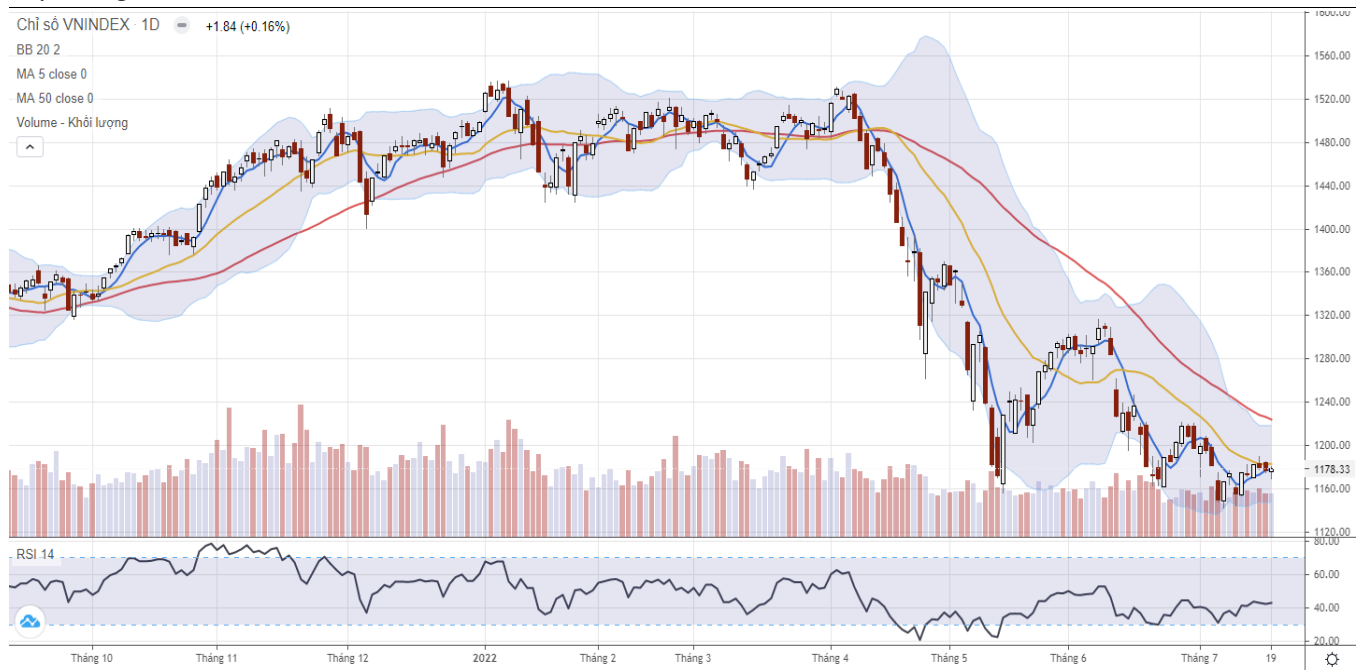
Nguồn: Bloomberg, KB Securities Vietnam

- PTB tăng 0.82% lên 61,300 VND/cp
- Công ty cổ phần Phú Tài thông báo doanh thu hợp nhất nửa đầu năm đạt 3,697 tỷ đồng, thực hiện 51% kế hoạch năm và tăng 22% YoY và lãi trước thuế đạt 374 tỷ đồng, thực hiện 47% kế hoạch năm và tăng 31% YoY.
- PTB cho biết doanh thu và lợi nhuận hợp nhất tăng trong khi báo cáo công ty mẹ giảm do PTB thực hiện sáp nhập chi nhánh - nhà máy chế biến gỗ Phù Cát vào công ty con - Công ty TNHH MTV gỗ Phú Tài Bình Định kể từ ngày 1/1/2022 và hạch toán trên báo cáo hợp nhất.

Quan điểm kỹ thuật

Xu hướng & Hành động

Thị trường cơ sở – Chỉ số VNIndex



Nguồn : Trading View, KB Securities Vietnam

- VNIndex trải qua một nhịp điều chỉnh giảm co trong phiên trước khi hồi phục và tăng nhẹ về cuối phiên.
- Lực cầu bắt đáy sớm nhập cuộc khi chỉ số lùi về vùng hỗ trợ gần tại quanh 116x đã giúp cho chỉ số tránh được nhịp giảm sâu. Mặc dù áp lực rung lắc sẽ còn tiếp diễn trong các phiên tiếp theo, cơ hội mở rộng đà hồi phục và thử thách lại ngưỡng cản gần quanh 119x đang có phần chiếm ưu thế.
- NĐT được khuyến nghị chỉ mở mua trở lại quanh ngưỡng hỗ trợ đối với cổ phiếu mục tiêu nhưng cần khống chế tỷ trọng ở mức vừa phải, tương ứng với mức độ chấp nhận rủi ro.

Chỉ số VN30



Thị trường phái sinh - Hợp đồng tương lai VN30F1M (F1)



Nguồn : Trading View, KB Securities Vietnam

Ngưỡng trong phiên

Kháng cự xa: 1235 - 1239

Kháng cự gần: 1224 - 1228

Hỗ trợ gần: 1205 - 1208

Hỗ trợ xa: 1190 - 1193

- F1 trải qua một nhịp điều chỉnh giảm cơ trong phiên trước khi hồi phục và lấy lại phần lớn điểm số đã mất về cuối phiên.
- Lực cầu bắt đáy sớm nhập cuộc khi chỉ số lùi về vùng hỗ trợ gần tại quanh 120x đã giúp cho chỉ số tránh được nhịp giảm sâu. Mặc dù áp lực rung lắc sẽ còn tiếp diễn trong các phiên tiếp theo, cơ hội mở rộng đà hồi phục và thử thách lại ngưỡng cản gần quanh 122x đang có phần chiếm ưu thế.
- Chiến lược giao dịch trong phiên: Linh hoạt trading 2 chiều, mở LONG tại các vùng hỗ trợ và mở vị thế SHORT tại kháng cự.
- Chiến lược giao dịch qua đêm: Ưu tiên mở Long tại các vùng hỗ trợ.

Lưu ý: Mức dừng lỗ áp dụng cho các vị thế trong phiên là 2 điểm và qua đêm là 5 điểm. Tùy vào khẩu vị rủi ro và diễn biến thực tế, NĐT có thể cần điều chỉnh tăng giảm nhẹ các mức này.

KBSV danh mục đầu tư mẫu

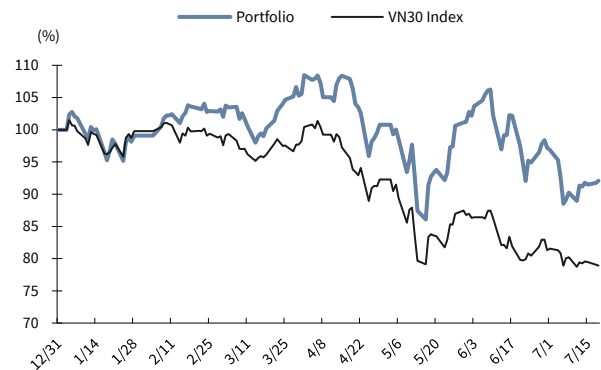
Khởi phân tích KBSV

Phương pháp tiếp cận:

- Danh mục tập hợp các cổ phiếu tiềm năng nhất được KBSV nghiên cứu và khuyến nghị nắm giữ trong 3 tháng tới với mục đích mang lại hiệu suất vượt trội so với chỉ số VN30.
- Ngưỡng cắt lỗ tại -15%
- Luôn duy trì 100% danh mục là cổ phiếu (có thể bao gồm CCQ ETF) với trọng số được phân bổ đều (tỷ trọng cổ phiếu trong danh mục được điều chỉnh hàng tháng).

	VN30 Index	Master Portfolio
Tăng trong phiên	-0.21%	0.41%
Tăng lũy kế (YTD)	-21.10%	-7.90%

So sánh hiệu suất với VN30 Index



Danh mục đầu tư mẫu cho NĐT trong nước

Mã CP	Ngày khuyến nghị	Giá đóng cửa 19/07/2022	Tăng/giảm trong phiên (%)	Tăng/giảm lũy kế (%)	Điểm nhấn đầu tư
Mobile World (MWG)	09/08/2019	60,000	-1.6%	55.3%	- MWG đã tối ưu hóa doanh thu cho chuỗi cửa ĐMX và TGDD - BHX dự kiến sớm đạt điểm hòa vốn tại cửa hàng và trung tâm phân phối - Về dài hạn, BHX đạt mục tiêu năm 10-15% thị trường bán lẻ thực phẩm
Binh Son Refinery (BSR)	30/06/2022	24,100	2.1%	-15.4%	- Crack spread sẽ tiếp tục được duy trì ở mức cao - Dự án nâng cấp nhà máy đang được xem xét lại phương án đầu tư
Phu Nuan Jewelry (PNJ)	22/03/2019	110,500	-2.6%	44.2%	- Tăng trưởng doanh số bán lẻ trang sức vẫn duy trì ở mức cao - PNJ hội tụ đủ điều kiện để thành công trên thị trường đồng hồ đeo tay - Hoạt động kinh doanh cốt lõi tăng trưởng trở lại sau sự cố "ERP"
Nam Tan Uyen (NTC)	11/11/2021	168,800	-0.1%	-12.1%	- Khu Công nghiệp NTC-3 được phê duyệt đóng góp tăng trưởng 2022 - Triển vọng tích cực trong dài hạn của ngành khu công nghiệp - Cấu trúc tài chính lành mạnh
Refrig Elec Eng (REE)	11/10/2018	81,200	2.5%	174.6%	- Mảng cho thuê văn phòng đem lại dòng tiền ổn định cho REE - Đầu tư chiến lược vào ngành tiện ích đem về dòng cổ tức ổn định dài hạn
FPT Corp (FPT)	06/09/2018	83,000	0.0%	242.1%	- Hoạt động xuất khẩu phần mềm đang tăng trưởng mạnh - Mảng viễn thông dự kiến duy trì ổn định tăng trưởng 15% - Dự kiến FPT có thể duy trì tốc độ tăng trưởng lợi nhuận trên 20% hết 2020
Vietin Bank (CTG)	31/01/2020	26,550	-1.3%	40.4%	- Kết quả kinh doanh tăng trưởng mạnh trong năm 2019 - Kỳ vọng vào việc tăng vốn sẽ diễn ra mạnh mẽ trong năm 2020 - Chất lượng tài sản được cải thiện mạnh
PV Gas (GAS)	11/12/2020	101,900	4.5%	38.8%	- Hưởng lợi từ nhu cầu LNG tăng cao trước tình trạng thiếu hụt của ngành điện - Thông tin về vaccine, OPEC+ trì hoãn nâng sản lượng hỗ trợ giá dầu - Kỳ vọng việc xây dựng cảng LNG Thị Vải được đẩy mạnh
Hoa Phat Group (HPG)	04/12/2019	22,150	-2.0%	98.9%	- Sản lượng tiêu thụ thép bắt đầu hồi phục trở lại - Giá thép xây dựng có tín hiệu bắt đầu xu hướng hồi phục - Công suất tăng thêm từ dự án Dung Quất giúp HPG mở rộng thị phần.
Kinhbác City Development (KBC)	09/03/2020	36,550	2.7%	255.7%	- Giá bán khu đô thị Trảng Duệ cao hơn kỳ vọng - Hưởng lợi từ các Hiệp định thương mại tự do, đặc biệt là EVFTA - Covid-19 đẩy nhanh quá trình chuyển dịch nhà máy khỏi Trung Quốc

Nguồn: Bloomberg, KB Securities Vietnam

Thống kê thị trường

HSX – Top 5 cổ phiếu mua/bán ròng khối ngoại

Mã	Thay đổi (%)	Sở hữu nước ngoài (%)	Mua ròng (Tỷ VND)
VNM	1.5%	54.6%	39.2
MWG	-1.6%	48.9%	19.5
GAS	4.5%	2.9%	18.6
SAB	1.7%	62.7%	12.6
NT2	6.9%	14.1%	11.5

Mã	Thay đổi (%)	Sở hữu nước ngoài (%)	Bán ròng (Tỷ VND)
HPG	-2.0%	20.6%	-72.1
FUEVFNVD	-0.8%	96.6%	-81.5
VHM	-0.3%	23.2%	-35.3
DXG	-2.3%	29.7%	-23.7
VCB	-1.0%	23.5%	-32.9

Nguồn: FiinPro, KB Securities Vietnam

HNX – Top 5 cổ phiếu mua/bán ròng khối ngoại

Mã	Thay đổi (%)	Sở hữu nước ngoài (%)	Mua ròng (Tỷ VND)
TNG	0.4%	3.9%	0.9
SD5	-2.2%	4.2%	0.3
PVI	-0.5%	58.5%	0.2
KLF	0.0%	0.7%	0.2
TKU	0.0%	7.7%	0.1

Mã	Thay đổi (%)	Sở hữu nước ngoài (%)	Bán ròng (Tỷ VND)
IDC	1.9%	2.0%	-9.3
THD	-0.9%	1.3%	-1.9
HUT	3.7%	1.0%	-1.2
CEO	1.7%	0.0%	-0.7
PVS	2.2%	9.0%	-0.6

Nguồn: FiinPro, KB Securities Vietnam

Nhóm ngành – Top 5 nhóm ngành tăng/giảm trong tuần

5 ngành diễn biến tích cực nhất	Thay đổi (%)	Mã tiêu biểu
Dầu khí	4.1%	PLX, PVD
Điện, nước & xăng dầu khí đốt	2.7%	GAS, VSH
Hàng & Dịch vụ Công nghiệp	2.4%	REE, VOS
Xây dựng và Vật Liệu	2.4%	VGC, VCG
Hóa chất	2.2%	GVR, DPM

5 ngành diễn biến tiêu cực nhất	Thay đổi (%)	Mã tiêu biểu
Bán lẻ	-5.6%	MWG, FRT
Hàng cá nhân & Gia dụng	-1.4%	PNJ, GIL
Bất động sản	-0.8%	VHM, VIC
Tài nguyên Cơ bản	-0.5%	HPG, HSG
Truyền thông	-0.4%	ADG, YEG

Nguồn: FiinPro, KB Securities Vietnam

Nhóm ngành – Top 5 tăng/giảm trong tháng

5 ngành diễn biến tích cực nhất	Thay đổi (%)	Mã tiêu biểu
Dịch vụ tài chính	17.0%	SSI, VND
Ô tô và phụ tùng	10.6%	TCH, HHS
Xây dựng và Vật Liệu	9.7%	VCG, VGC
Truyền thông	8.3%	YEG, ADG
Bảo hiểm	7.8%	BVH, PGI

5 ngành diễn biến tiêu cực nhất	Thay đổi (%)	Mã tiêu biểu
Bán lẻ	-17.2%	MWG, FRT
Điện, nước & xăng dầu khí đốt	-8.5%	GAS, POW
Công nghệ thông tin	-5.1%	FPT, ITD
Hàng cá nhân & Gia dụng	-4.1%	PNJ, MSH
Bất động sản	-2.9%	VHM, VIC

Nguồn: FiinPro, KB Securities Vietnam

Việt Nam – Cổ phiếu tiêu biểu

Ngành	Mã	Tên công ty	Giá bán	Vốn hóa thị trường (VND tỷ, USDmn)	GTGD (VND tỷ, USDmn)	Room còn lại (%,-1d)	P/E (X)		EPS CAGR (%)	ROE (%)		P/B (X)		Biến động (%)			
							20E	21E		20E	21E	20E	21E	1D	1W	1M	YTD
Bất Động Sản	VIC	VINGROUP JSC	97,778	372,067 (16,170)	117,645 (5.0)	22.5	76.3	32.4	14.7	3.5	7.5	2.6	2.4	1.2	-1.6	10.2	-27.7
	VHM	VINHOMES JSC	79,385	339,478 (14,753)	174,291 (7.5)	26.6	8.0	6.8	35.9	22.9	21.9	1.7	1.4	-0.3	-2.3	10.9	-28.3
	VRE	VINCOM RETAIL JS	34,850	79,190 (3,442)	40,825 (1.8)	17.8	26.3	17.8	-7.6	7.2	9.8	1.8	1.7	-0.2	-0.8	11.4	-13.6
	NVL	NO VA LAND INVES	45,853	86,712 (3,768)	151,165 (6.5)	31.3	26.3	20.8	6.7	15.1	16.4	3.6	3.1	0.0	0.3	-2.8	-19.1
	KDH	KHANG DIEN HOUSE	28,347	19,167 (833)	28,139 (1.2)	11.6	19.1	15.5	13.7	12.9	17.2	2.2	2.0	-0.6	1.1	1.5	-22.4
	DXG	DAT XANH GROUP	21,130	12,594 (547)	156,034 (6.7)	13.9	11.2	11.0	-	13.5	11.6	1.3	1.2	-2.3	-4.3	7.2	-40.3
Ngân hàng	VCB	BANK FOR FOREIGN	79,937	378,305 (16,441)	65,923 (2.8)	6.3	12.6	10.5	11.7	21.3	21.8	2.4	2.0	-1.0	-0.8	-6.3	-9.5
	BID	BANK FOR INVESTM	34,507	174,556 (7,586)	66,839 (2.9)	12.7	14.2	11.7	-5.3	16.0	17.2	1.9	1.6	0.4	-2.1	12.8	-3.9
	TCB	VIETNAM TECHNOLO	38,900	136,341 (5,925)	161,536 (6.9)	0.0	5.9	4.9	14.3	20.8	19.8	1.1	0.9	-0.6	0.0	4.6	-27.8
	CTG	VIETNAM JS COMM	28,512	137,021 (5,955)	106,438 (4.6)	1.4	7.2	6.0	50.3	18.3	20.5	1.1	1.0	-1.3	3.3	12.7	-21.7
	VPB	VIETNAM PROSPERI	22,944	101,381 (4,406)	226,623 (9.7)	0.0	6.8	6.5	18.8	20.3	17.0	1.2	1.0	-0.5	0.9	0.4	-21.8
	MBB	MILITARY COMMERC	19,407	73,327 (3,187)	188,858 (8.1)	0.0	6.2	5.0	14.6	23.8	22.8	1.3	1.0	-0.8	0.6	8.2	-12.8
	HDB	HDBANK	20,400	40,641 (1,766)	37,480 (1.6)	4.2	6.5	5.4	23.3	22.9	22.3	1.3	1.1	-0.4	-0.4	-4.9	-24.1
	STB	SACOMBANK	18,600	33,548 (1,458)	358,941 (15.4)	14.0	11.5	10.4	26.5	11.6	14.9	1.1	1.0	1.8	1.5	13.3	-27.1
	TPB	TIEN PHONG COMME	20,630	28,732 (1,249)	41,997 (1.8)	0.0	11.7	6.6	37.4	22.3	21.0	1.3	1.1	-0.4	1.7	6.5	-33.9
EIB	VIETNAM EXPORT-I	18,500	22,745 (988)	7,338 (0.3)	0.2	-	-	27.3	12.6	11.9	-	-	0.2	-1.1	-2.1	-8.9	
Bảo hiểm	BVH	BAO VIET HOLDING	61,900	45,950 (1,997)	66,664 (2.9)	21.0	17.8	14.7	15.8	9.0	11.9	1.8	1.7	-0.3	2.1	10.9	2.0
	BMI	BAOMINH INSURANC	22,250	2,439 (106)	6,047 (0.3)	14.2	14.1	11.4	9.1	13.0	15.2	1.6	1.5	-0.3	2.1	-6.8	-34.2
Chứng khoán	SSI	SSI SECURITIES C	20,676	19,947 (867)	338,085 (14.5)	55.4	7.5	7.0	-3.2	19.3	16.4	1.2	1.0	-1.2	-1.2	6.7	-57.6
	VCI	VIET CAPITAL SEC	27,500	9,108 (396)	141,937 (6.1)	71.9	8.3	7.9	-4.0	24.7	20.6	1.7	1.5	-1.2	2.8	22.8	-47.8
	HCM	HO CHI MINH CITY	22,265	8,907 (387)	135,357 (5.8)	52.4	8.9	8.6	-19.0	18.2	15.9	1.4	1.3	1.6	6.4	40.4	-45.1
	VND	VNDIRECT SECURIT	6,983	5,734 (249)	457,586 (19.6)	27.2	8.1	6.8	36.3	25.7	24.3	1.9	1.5	-1.3	2.5	10.9	-43.6
Hàng tiêu dùng thiết yếu	VNM	VIET NAM DAIRY P	109,000	227,805 (9,900)	159,530 (6.8)	42.1	16.8	15.5	4.0	28.3	29.3	4.4	4.2	1.5	-0.7	9.1	-15.7
	SAB	SAIGON BEER ALCO	192,500	123,447 (5,365)	10,387 (0.4)	36.9	23.5	19.6	7.3	20.0	21.3	4.3	3.8	1.7	2.1	0.5	3.8
	MSN	MASAN GROUP CORP	79,250	111,712 (4,855)	68,781 (3.0)	16.5	22.9	18.3	-51.9	17.7	19.8	3.7	3.1	-0.6	0.0	12.8	-28.4
HNG	HOANG ANH GIA LA	12,450	13,801 (600)	49,840 (2.1)	48.8	-	-	-	-	-	-	-	-	3.1	25.2	39.9	-42.8
Công nghiệp (vận tải)	VJC	VIETJET AVIATION	131,800	69,042 (3,001)	75,611 (3.2)	11.0	51.9	18.3	-88.5	8.9	21.6	-	-	0.2	-0.8	-0.3	-3.0
	GMD	GEMADEPT CORP	33,100	9,976 (434)	89,790 (3.9)	10.8	18.3	14.9	-57.0	11.8	13.3	2.1	1.9	0.6	-0.2	11.7	3.6
	CII	HO CHI MINH CITY	22,600	5,398 (235)	70,898 (3.0)	38.4	6.7	32.6	65.7	14.1	2.6	0.9	0.9	-2.3	0.5	15.0	-58.7
Công nghiệp (Tư bản)	ROS	FLC FAROS CONSTR	3,670	2,083 (091)	17,212 (0.7)	46.4	-	-	-92.4	-	-	-	-	-0.3	-2.2	30.1	-77.4
	GEX	GELEX GROUP JSC	15,802	10,411 (452)	158,196 (6.8)	37.7	-	-	-14.4	-	-	-	-	1.7	-1.4	9.5	-47.4
	CTD	COTECCONS CONSTR	73,200	5,438 (236)	32,850 (1.4)	3.6	59.1	15.9	-52.4	1.1	3.4	0.5	0.5	-0.2	-3.4	12.0	-45.3
	REE	REE	51,826	18,419 (800)	97,941 (4.2)	0.0	12.3	11.1	-4.5	16.0	14.2	1.8	1.8	2.5	7.0	18.0	35.1

Nguồn: Bloomberg, KB Securities Vietnam

Việt Nam – Cổ phiếu tiêu biểu

Ngành	Mã	Tên công ty	Giá bán	Vốn hóa thị trường (VND tỷ, USDmn)	GTGD (VND triệu, USDmn)	Room còn lại (%,-1d)	P/E (X)		EPS CAGR (%)	ROE (%)		P/B (X)		Biến động (%)				
							20E	21E		20E	21E	20E	21E	1D	1W	1M	YTD	
Tiện ích	GAS	PETROVIETNAM GAS	90,100	172,447 (7,494)	111,309 (4.8)	46.1	14.7	14.3	-17.5	23.4	22.0	3.3	3.0	4.5	2.9	-	24.0	5.9
	NT2	PETROVIETNAM NHO	22,850	6,578 (286)	51,880 (2.2)	31.4	12.3	11.5	-10.5	15.0	14.8	1.7	1.6	6.9	9.9	-	12.2	-3.2
	PPC	PHA LAI THERMAL	26,200	8,400 (365)	1,454 (0.1)	34.1	21.1	9.4	-5.1	5.9	12.5	-	-	1.2	-0.9	-3.9	-27.9	
Nguyên vật liệu	HPG	HOA PHAT GRP JSC	24,986	145,287 (6,314)	430,439 (18.5)	18.0	4.6	4.6	21.9	29.0	22.3	1.1	0.9	-2.0	-0.7	-4.5	-37.9	
	DPM	PETROVIETNAM FER	17,400	6,809 (296)	176,640 (7.6)	36.5	5.0	8.0	-0.5	32.3	19.2	1.5	1.4	-0.2	6.7	-	19.5	1.4
	DCM	PETRO CA MAU FER	13,650	7,226 (314)	162,095 (7.0)	46.5	5.5	7.9	-4.5	35.7	20.6	1.6	1.5	-1.0	2.8	-	31.1	-20.2
	HSG	HOA SEN GROUP	22,636	11,063 (481)	123,900 (5.3)	38.9	3.6	4.2	67.9	23.1	15.8	0.7	0.6	-1.7	-3.6	10.1	-53.3	
	AAA	AN PHAT BIOPLAST	12,864	3,138 (136)	38,859 (1.7)	97.2	-	-	17.2	-	-	-	-	-2.1	0.0	6.8	-41.8	
Năng lượng	PLX	VIETNAM NATIONAL	56,100	68,375 (2,972)	19,954 (0.9)	4.6	19.6	16.0	-51.0	11.0	12.3	2.1	1.9	4.6	4.2	0.5	-21.9	
	PVD	PETROVIETNAM DRI	19,500	9,854 (428)	94,628 (4.1)	39.9	31.9	16.0	-11.9	1.9	4.1	0.6	0.6	0.9	3.6	-	14.0	-30.4
	PVT	PETROVIET TRANSP	17,900	5,793 (252)	46,995 (2.0)	35.9	8.4	7.7	2.2	13.2	13.6	1.2	1.1	1.3	1.8	-7.2	-17.6	
Hàng tiêu dùng không thiết yếu	MWG	MOBILE WORLD INV	46,500	65,024 (2,826)	209,381 (9.0)	0.0	15.1	13.3	14.4	26.0	26.0	3.7	3.3	-1.6	-6.8	-	22.8	-11.7
	PNJ	PHU NHUAN JEWELR	87,500	19,895 (865)	90,791 (3.9)	0.0	16.9	13.5	2.4	23.5	23.4	3.1	2.6	-2.6	-5.4	-9.4	14.9	
	YEG	YEAH1 GROUP CORP	40,300	1,261 (055)	6,011 (0.3)	70.6	-	-	-	-	-	-	-	4.4	-0.4	1.0	-2.4	
	FRT	FPT DIGITAL RETA	18,800	2,227 (097)	113,522 (4.9)	30.3	15.1	13.1	-75.2	30.0	27.0	4.0	3.2	-2.6	-9.5	-	30.8	5.7
	PHR	PHUOC HOA RUBBER	61,900	8,387 (365)	28,289 (1.2)	34.6	9.2	10.7	41.2	33.0	24.6	2.7	2.4	3.9	-0.3	0.5	-7.3	
Chăm sóc sức khỏe	DHG	DHG PHARMACEUTIC	100,300	13,114 (570)	574 (0.0)	45.4	13.9	12.9	10.7	21.3	20.6	2.7	2.4	-0.8	-0.8	-1.7	-22.7	
	PME	PYMEPHARCO JSC	80,200	6,016 (261)	#N/A (#N/A)	11.7	-	-	1.6	-	-	-	-	-	-	-	-	
IT	FPT	FPT CORP	56,667	61,301 (2,664)	130,220 (5.6)	0.0	17.4	14.3	15.5	26.8	28.3	4.4	3.7	0.0	-0.6	-9.8	7.1	

Nguồn: Bloomberg, KB Securities Vietnam

KHỐI PHÂN TÍCH CÔNG TY CHỨNG KHOÁN KB VIỆT NAM

Nguyễn Xuân Bình
Giám đốc Khối Phân tích
binhnx@kbsec.com.vn

Phân tích Doanh nghiệp

Dương Đức Hiếu
Giám đốc Phân tích Doanh nghiệp
hieudd@kbsec.com.vn

Nguyễn Anh Tùng
Chuyên viên cao cấp – Tài chính & Công nghệ
tungna@kbsec.com.vn

Phạm Hoàng Bảo Nga
Chuyên viên cao cấp – Bất động sản nhà ở
ngaphb@kbsec.com.vn

Nguyễn Đức Huy
Chuyên viên phân tích – Ngân hàng
huynd@kbsec.com.vn

Tiêu Phan Thanh Quang
Chuyên viên phân tích – Bất động sản công nghiệp & Logistics
quangtpt@kbsec.com.vn

Khối Phân tích
research@kbsec.com.vn

Phân tích Vĩ mô & Chiến lược đầu tư

Trần Đức Anh
Giám đốc Vĩ mô & Chiến lược Đầu tư
anhhd@kbsec.com.vn

Lê Hạnh Quyên
Chuyên viên phân tích – Vĩ mô & Ngân hàng
quyenlh@kbsec.com.vn

Thái Hữu Công
Chuyên viên phân tích – Chiến lược & Cổ phiếu Mid cap
congth@kbsec.com.vn

Trần Thị Phương Anh
Chuyên viên phân tích – Chiến lược & Cổ phiếu Mid cap
anhhttp@kbsec.com.vn

Bộ phận Hỗ trợ

Nguyễn Cẩm Thơ
Chuyên viên hỗ trợ
thonc@kbsec.com.vn

Nguyễn Thị Hương
Chuyên viên hỗ trợ
huongnt3@kbsec.com.vn

CTCP CHỨNG KHOÁN KB VIỆT NAM (KBSV)

Trụ sở chính:

Địa chỉ: Tầng G, tầng M, tầng 2 và 7, Tòa nhà Sky City số 88 Láng Hạ, Đống Đa, Hà Nội
Điện thoại: (+84) 24 7303 5333 - Fax: (+84) 24 3776 5928

Chi nhánh Hà Nội:

Địa chỉ: Tầng 1, Tòa nhà VP, số 5 Điện Biên Phủ, Quận Ba Đình, Hà Nội
Điện thoại: (+84) 24 7305 3335 - Fax: (+84) 24 3822 3131

Chi nhánh Hồ Chí Minh:

Địa chỉ: Tầng 2, TNR Tower Nguyễn Công Trứ, 180-192 Nguyễn Trứ, Q1, TP Hồ Chí Minh
Điện thoại: (+84) 28 7303 5333 - Fax: (+84) 28 3914 1969

Chi nhánh Sài Gòn:

Địa chỉ: Tầng 1, Saigon Trade Center, 37 Tôn Đức Thắng, Phường Bến Nghé, Q1, Hồ Chí Minh
Điện thoại: (+84) 28 7306 3338 - Fax: (+84) 28 3910 1611

LIÊN HỆ

Trung Tâm Khách hàng Tổ chức: (+84) 28 7303 5333 – Ext: 2656

Trung Tâm Khách hàng Cá nhân: (+84) 24 7303 5333 – Ext: 2276

Email: ccc@kbsec.com.vn

Website: www.kbsec.com.vn

Hệ thống khuyến nghị

Hệ thống khuyến nghị đầu tư cổ phiếu

(dựa trên kỳ vọng tăng giá tuyệt đối trong 6 tháng tới)

Mua:	Nắm giữ:	Bán:
+15% hoặc cao hơn	trong khoảng +15% và -15%	-15% hoặc thấp hơn

Hệ thống khuyến nghị đầu tư ngành

(dựa trên kỳ vọng tăng giá tuyệt đối trong 6 tháng tới)

Khả quan:	Trung lập:	Kém khả quan:
Vượt trội hơn thị trường	Phù hợp thị trường	Kém hơn thị trường

Ý kiến trong báo cáo này phản ánh đánh giá chuyên môn của (các) chuyên viên phân tích kể từ ngày phát hành và dựa trên thông tin và dữ liệu thu được từ các nguồn mà KBSV cho là đáng tin cậy. KBSV không tuyên bố rằng thông tin và dữ liệu là chính xác hoặc đầy đủ và các quan điểm được trình bày trong báo cáo này có thể thay đổi mà không cần thông báo trước. Khách hàng nên độc lập xem xét các trường hợp và mục tiêu cụ thể của riêng mình và tự chịu trách nhiệm về các quyết định đầu tư của mình và chúng tôi sẽ không có trách nhiệm đối với các khoản đầu tư hoặc kết quả của chúng. Những tài liệu này là bản quyền của KBSV và không được sao chép, phân phối lại hoặc sửa đổi mà không có sự đồng ý trước bằng văn bản của KBSV. Nhận xét và quan điểm trong báo cáo này có tính chất chung và chỉ nhằm mục đích tham khảo và không được phép sử dụng cho bất kỳ mục đích nào khác.