

VIETNAM DAILY

[Điểm nhấn thị trường]

TTCK Việt Nam giảm điểm tương đồng diễn biến chứng khoán thế giới sau khi WB dự báo kinh tế toàn cầu giảm tốc từ 5.5% năm 2021 xuống 4.1% trong năm 2022 và 3.2% trong năm 2023

[Hợp đồng tương lai/Quỹ ETF]

Các HĐTL diễn biến trái chiều trước biến động giảm co của thị trường cơ sở

[Thông tin doanh nghiệp]

KBC, CTD

[Quan điểm đầu tư]

NĐT được khuyến nghị trải lệnh bán hạ một phần tỷ trọng của các vị thế ngắn hạn tại các vùng kháng cự gần

18/01/2022

	Chỉ số	Thay đổi (%, bp)
VNIndex	1,438.01	-1.02
VN30	1,478.32	-0.02
HĐTL VN30F1M	1,482.80	+0.19
HNXIndex	419.98	-5.69
HNX30	736.67	-5.91
UPCoM	107.07	-2.09
USD/VND	22,787	+0.32
Lợi suất TPCP 10 năm (%)	2.08	-0
Lãi suất qua đêm (%)	0.96	+9
Dầu (WTI, \$)	85.33	+1.80
Vàng (LME, \$)	1,815.30	-0.22



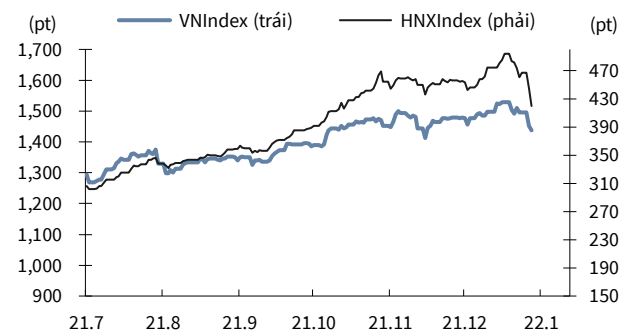
Điểm nhấn thị trường

VNIndex	1,438.01 (-1.02%)
KLGD (triệu CP)	739.3 (-16.6%)
GTGD (triệu US\$)	102.1 (-92.6%)
HNXIndex	419.98 (-5.69%)
KLGD (triệu CP)	97.4 (-28.3%)
GTGD (triệu US\$)	26.3 (-84.4%)
UPCoM	107.07 (-2.09%)
KLGD (triệu CP)	90.0 (-9.9%)
GTGD (triệu US\$)	12.2 (-85.2%)

TTCK Việt Nam giảm điểm tương đồng diễn biến chứng khoán thế giới sau khi WB dự báo kinh tế toàn cầu giảm tốc từ 5.5% năm 2021 xuống 4.1% trong năm 2022 và 3.2% trong năm 2023. ANZ Research cho biết giá dầu đạt đỉnh do các lo ngại về nguy cơ gián đoạn nguồn cung sau khi lực lượng Houthi ở Yemen tấn công UAE, làm gia tăng căng thẳng tại Trung Đông, giá cổ phiếu ngành dầu tăng PVD (+5.6%), PVS (+3.2%). Cục Chăn nuôi cho rằng giá heo hơi tăng nhưng không quá lo ngại bởi nguồn cung heo Việt Nam vẫn đáp ứng đủ nhu cầu, cổ phiếu ngành heo tăng ở DBC (+0.4%), MML (+7.6%). IndexBox cho biết giá tôm toàn cầu năm 2022 có thể tăng 7% lên trung bình 15 USD/kg vì nhu cầu tiêu thụ, chi phí vận chuyển và nhiên liệu đồng loạt tăng, giá cổ phiếu ngành tôm tăng ở FMC (+0.1%). Khối ngoại mua ròng ở STB (+4.0%), SSI (-6.6%), VCB (+1.6%).

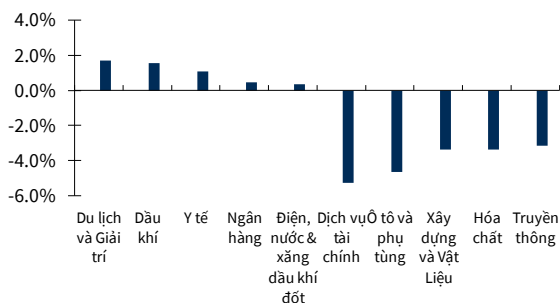
NĐTNN mua ròng (triệu US\$) +28.0

VNIndex & HNXIndex



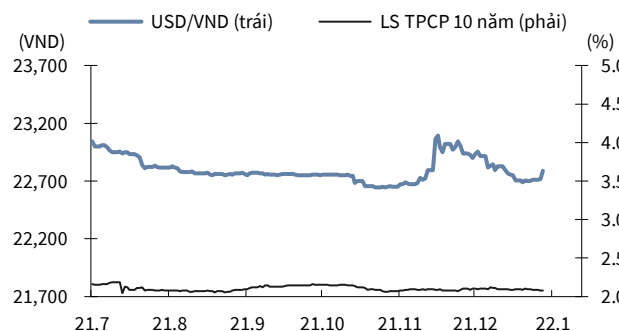
Nguồn: Bloomberg, KB Securities Vietnam

Biến động nhóm ngành



Nguồn: Bloomberg, KB Securities Vietnam

USD/VND & lợi suất trái phiếu chính phủ 10 năm



Nguồn: Bloomberg, KB Securities Vietnam

Giá trị mua ròng khối ngoại lũy kế 3 tháng



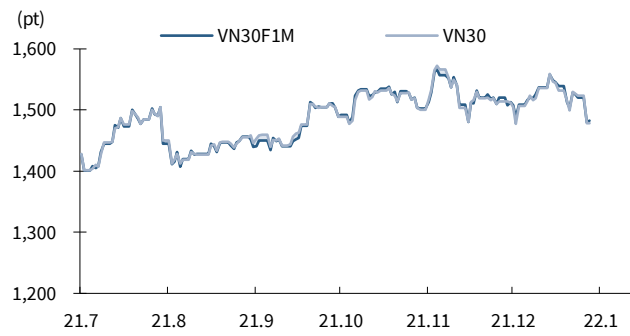
Nguồn: FiinPro, KB Securities Vietnam

Hợp đồng tương lai/Quỹ ETF

VN30	1,478.32 (-0.02%)
VN30F1M	1,482.8 (+0.19%)
Mở cửa	1,475.0
Cao nhất	1,489.9
Thấp nhất	1,475.0
KLGD (HĐ)	178,196 (-1.7%)

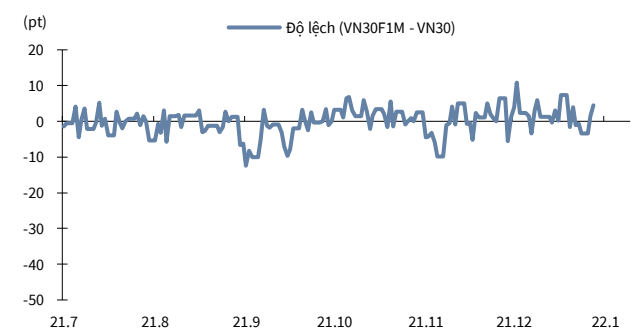
Các HĐTL diễn biến trái chiều trước biến động giảm co của thị trường cơ sở. F2201 đóng cửa tăng điểm, trái ngược với chỉ số Vn30, chênh lệch giữa F2201 và chỉ số VN30 chủ yếu biến động với biên độ dương quanh mức 2.93 điểm phiên giao dịch hôm nay cho thấy nhà đầu tư vẫn đang kỳ vọng thị trường hồi phục, đóng cửa ở mức 5.44 điểm. Khối ngoại bán ròng với thanh khoản thị trường giảm nhẹ.

HĐTL VN30F1M & VN30



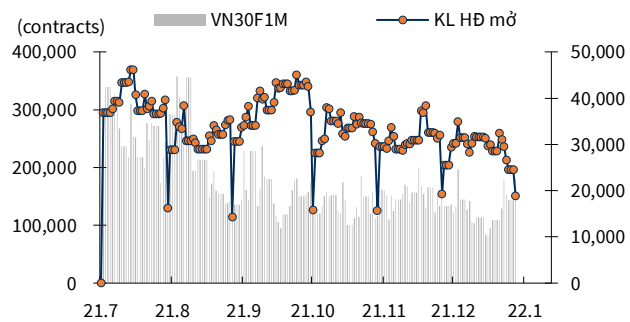
Nguồn: Bloomberg, KB Securities Vietnam

Độ lệch HĐTL VN30F1M so với VN30



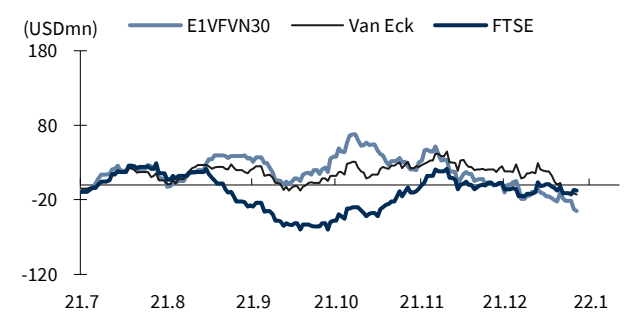
Nguồn: Bloomberg, KB Securities Vietnam

KLGD HĐTL VN30F1M & KL hợp đồng mở



Nguồn: Bloomberg, KB Securities Vietnam

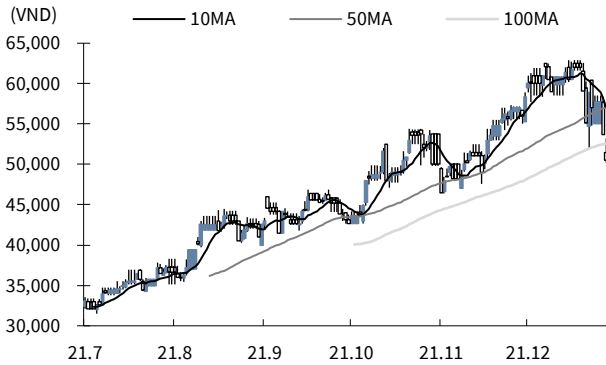
Biến động tổng tài sản các quỹ ETFs lớn



Nguồn: FiinPro, KB Securities Vietnam

Thông tin doanh nghiệp

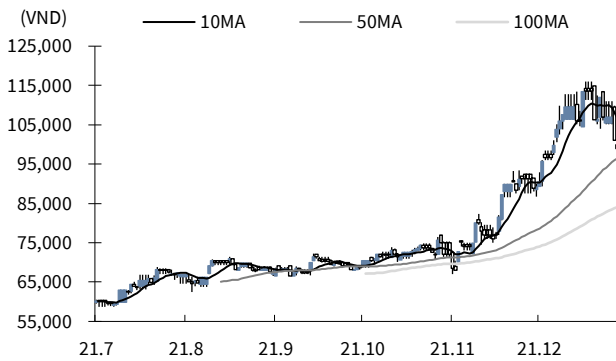
Tổng công ty Phát triển Đô thị Kinh Bắc (KBC)



Nguồn: Bloomberg, KB Securities Vietnam

- KBC giảm 6% xuống 50,500 VND/cp
- Tổng công ty Phát triển Đô thị Kinh Bắc thông báo Nghị quyết HĐQT thông qua phương án bán toàn bộ 5.95 triệu cổ phiếu quỹ để bổ sung nguồn vốn kinh doanh. Phương thức giao dịch khớp lệnh hoặc thỏa thuận. Thời gian thực hiện sau khi được UBCK chấp thuận, dự kiến hoàn thành xong trong quý I/2022. Giá bán sẽ tuân theo quy chế giao dịch của Sở Giao dịch Chứng khoán TP HCM nhưng không thấp hơn 50,000 đồng/cp.

Coteccons (CTD)



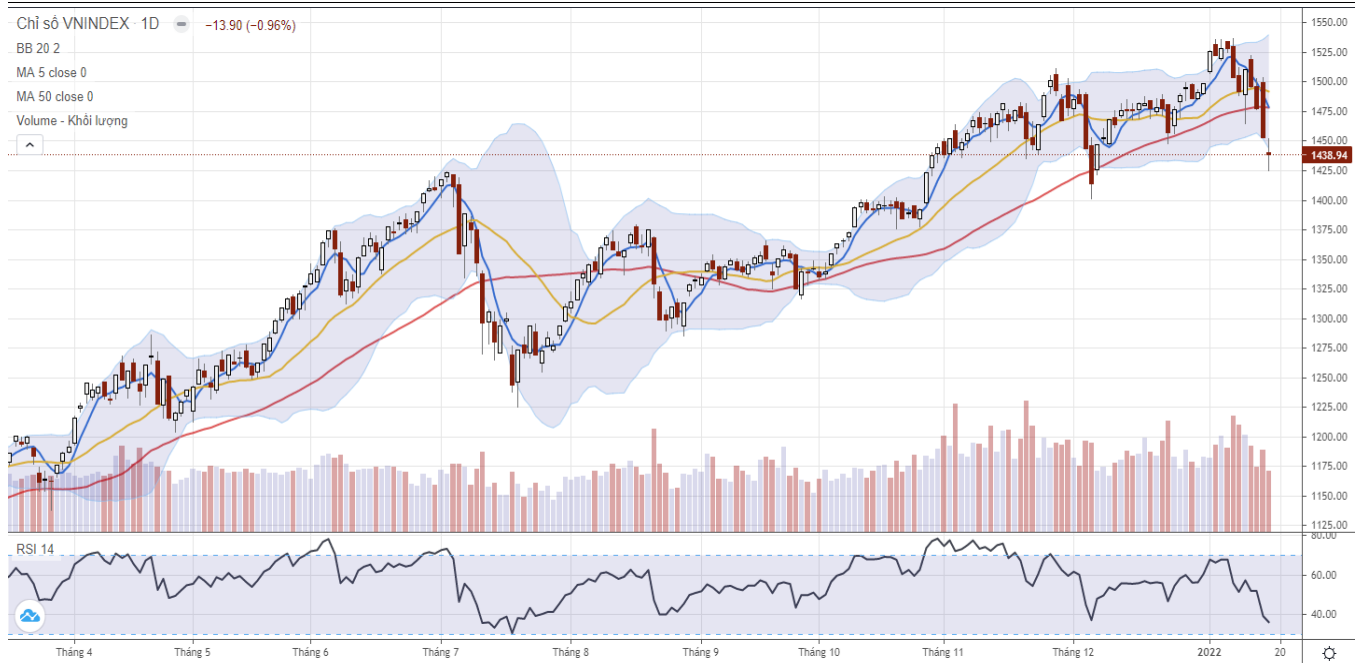
Nguồn: Bloomberg, KB Securities Vietnam

- CTD giảm 2% xuống 99,000 VND/cp
- Coteccons vừa phát hành 500 tỷ đồng trái phiếu trong thời gian từ 24/12/2021 đến 14/01/2022. Theo kết quả chào bán, 10 nhà đầu tư tham gia đầu tư gồm 4 tổ chức trong nước (333 tỷ đồng), 5 tổ chức nước ngoài (163 tỷ đồng) và 1 cá nhân (4 tỷ đồng). Đơn vị tư vấn phát hành là Công ty cổ phần Chứng khoán SSI.

Quan điểm kỹ thuật

Xu hướng & Hành động

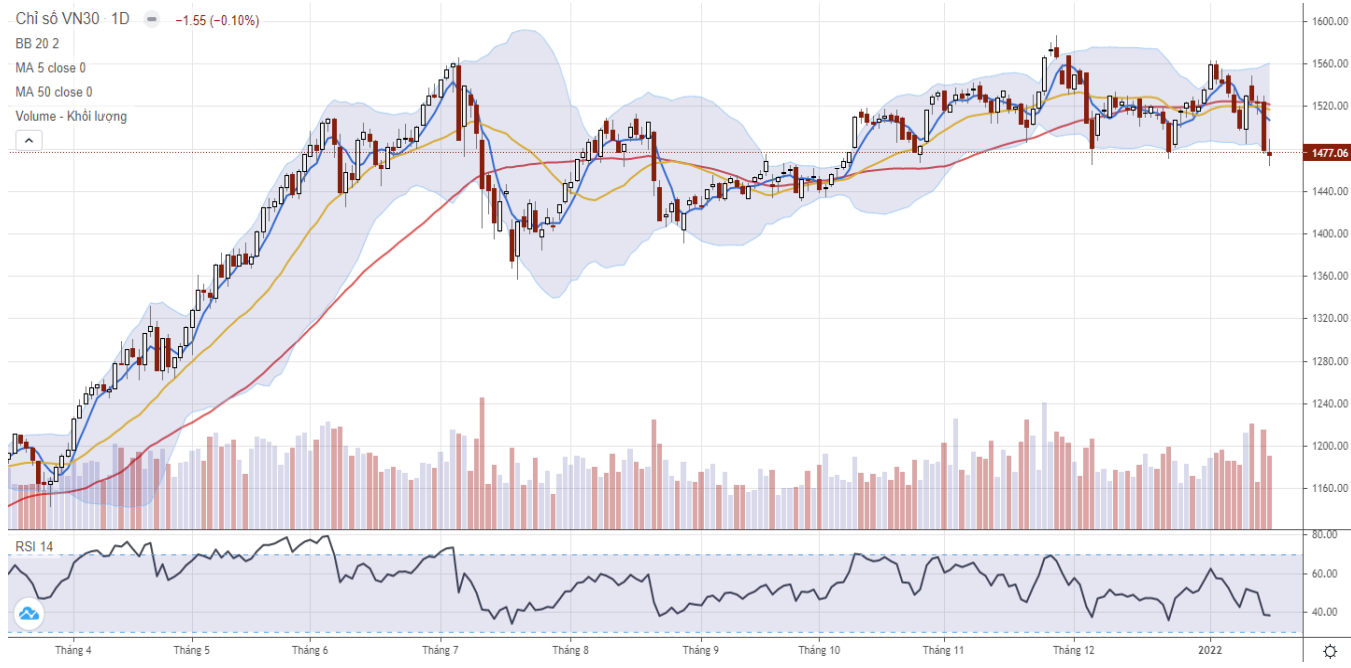
Thị trường cơ sở – Chỉ số VNIndex



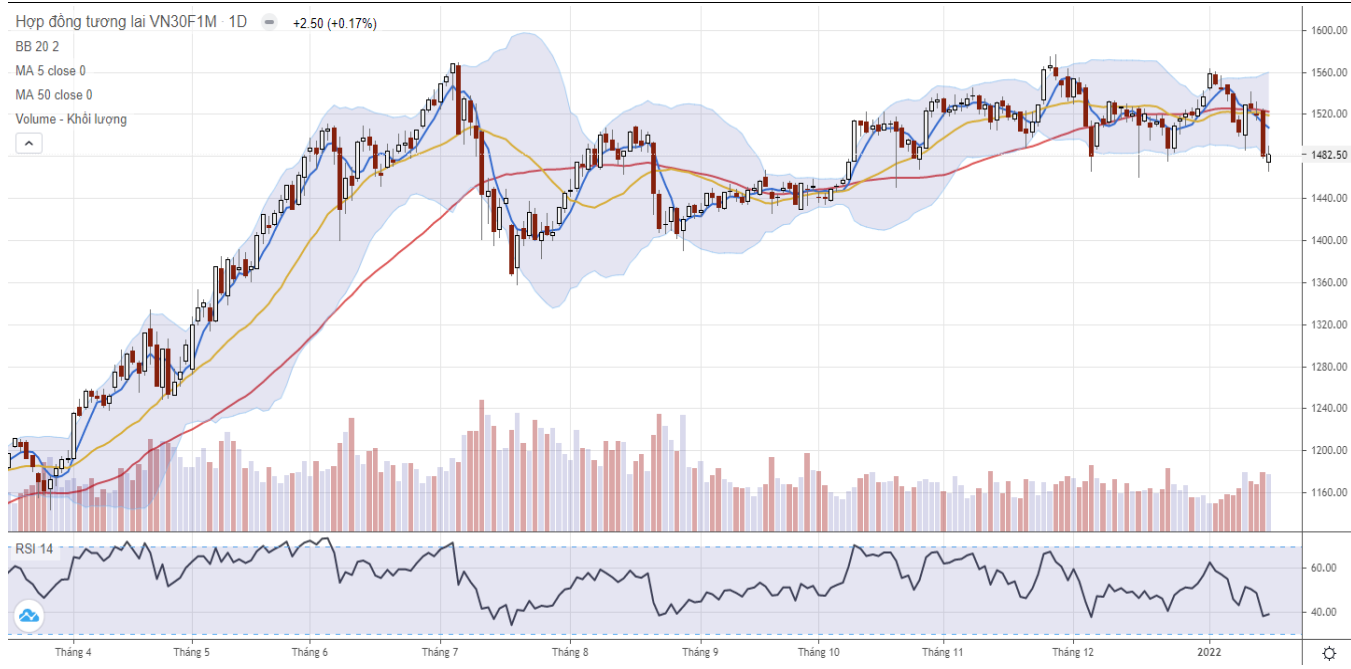
Nguồn : Trading View, KB Securities Vietnam

- Sau nhịp mở gap giảm điểm đầu phiên, VNIndex diễn biến giằng co với các nhịp tăng giảm đan xen và hình thành mẫu nến doji trung tính.
- Sau khi chớm phá vỡ kênh tăng điểm trung hạn từ tháng 7, vùng hỗ trợ gần quanh 141x đã tạo hiệu ứng sớm và giúp chỉ số lấy lại trạng thái cân bằng. Điều này gợi mở khả năng xuất hiện một nhịp hồi ngắn trước khi gặp áp lực rung lắc trở lại tại vùng cản gần quanh 1460.
- NĐT được khuyến nghị trải lệnh bán hạ một phần tỷ trọng của các vị thế ngắn hạn tại các vùng kháng cự gần.

Chỉ số VN30



Thị trường phái sinh – Hợp đồng tương lai VN30F1M (F1)



Nguồn : Trading View, KB Securities Vietnam

Ngưỡng trong phiên

Kháng cự xa: 1498 – 1503

Kháng cự gần: 1490 – 1493

Hỗ trợ gần: 1474 – 1477

Hỗ trợ xa: 1456 – 1461

- Sau nhịp mở gap giảm điểm đầu phiên, F1 diễn biến giằng co, hồi phục nhẹ về cuối phiên và hình thành mẫu nến spinning trung tính.
- Sau khi chớm phá vỡ kênh tăng điểm trung hạn từ tháng 7, vùng hỗ trợ gần quanh 145x đã tạo hiệu ứng sớm và giúp chỉ số lấy lại trạng thái cân bằng. Điều này gợi mở khả năng xuất hiện một nhịp hồi ngắn trước khi gặp áp lực rung lắc trở lại tại vùng cản gần quanh 1500.
- Chiến lược giao dịch trong phiên: Linh hoạt Long tại hỗ trợ và Short tại kháng cự trong phiên.
- Chiến lược giao dịch qua đêm: Mở 1 phần trạng thái Long tại vùng hỗ trợ xa hoặc Short tại kháng cự xa trong phiên.

Lưu ý: Mức dừng lỗ áp dụng cho các vị thế trong phiên là 2 điểm và qua đêm là 5 điểm. Tùy vào khẩu vị rủi ro và diễn biến thực tế, NĐT có thể cần điều chỉnh tăng giảm nhẹ các mức này.

KBSV danh mục đầu tư mẫu

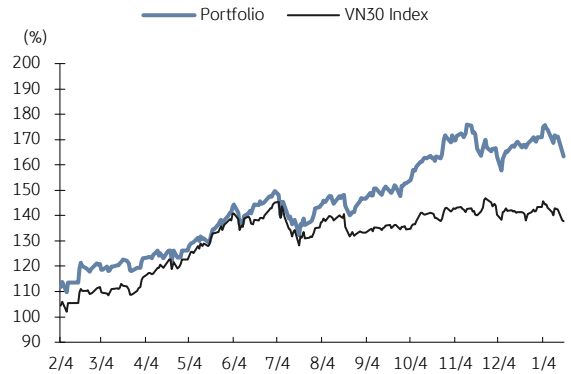
Khối phân tích KBSV

Phương pháp tiếp cận:

- Danh mục tập hợp các cổ phiếu tiềm năng nhất được KBSV nghiên cứu và khuyến nghị nắm giữ trong 3 tháng tới với mục đích mang lại hiệu suất vượt trội so với chỉ số VN30.
- Ngưỡng cắt lỗ tại -15%
- Luôn duy trì 100% danh mục là cổ phiếu (có thể bao gồm CCQ ETF) với trọng số được phân bổ đều (tỷ trọng cổ phiếu trong danh mục được điều chỉnh hàng tháng).

	VN30 Index	Master Portfolio
Tăng trong phiên	-0.14%	-1.01%
Tăng lũy kế (YTD)	37.90%	63.40%

So sánh hiệu suất với VN30 Index



Danh mục đầu tư mẫu cho NĐT trong nước

Mã CP	Ngày khuyến nghị	Giá đóng cửa 18/01/2022	Tăng/giảm trong phiên (%)	Tăng/giảm lũy kế (%)	Điểm nhấn đầu tư
Mobile World (MWG)	09/08/2019	129,200	-0.6%	67.2%	- MWG đã tối ưu hóa doanh thu cho chuỗi cửa ĐMX và TGDD - BHX dự kiến sớm đạt điểm hòa vốn tại cửa hàng và trung tâm phân phối - Về dài hạn, BHX đặt mục tiêu năm 10-15% thị trường bán lẻ thực phẩm
Nam Long Invest (NLG)	03/06/2019	51,000	-3.0%	130.5%	- NLG dẫn đầu trong phát triển nhà ở phân khúc trung cấp và vừa túi tiền - Tình tài chính lành mạnh với tỷ lệ nợ vay thấp
Phu Nhuận Jewelry (PNJ)	22/03/2019	93,000	-0.5%	21.3%	- Tăng trưởng doanh số bán lẻ trang sức vẫn duy trì ở mức cao - PNJ hội tụ đủ điều kiện để thành công trên thị trường đồng hồ đeo tay - Hoạt động kinh doanh cốt lõi tăng trưởng trở lại sau sự cố "ERP"
Nam Tân Uyên (NTC)	11/11/2021	203,000	-1.0%	5.7%	- Khu Công nghiệp NTC-3 được phê duyệt đóng góp tăng trưởng 2022 - Triển vọng tích cực trong dài hạn của ngành khu công nghiệp - Cấu trúc tài chính lành mạnh
Refrig Elec Eng (REE)	11/10/2018	63,700	-0.5%	87.4%	- Mảng cho thuê vẫn phòng đem lại dòng tiền ổn định cho REE - Đầu tư chiến lược vào ngành tiện ích đem về dòng cổ tức ổn định dài hạn
FPT Corp (FPT)	06/09/2018	88,600	-0.4%	204.3%	- Hoạt động xuất khẩu phần mềm đang tăng trưởng mạnh - Mảng viễn thông dự kiến duy trì ổn định tăng trưởng 15% - Dự kiến FPT có thể duy trì tốc độ tăng trưởng lợi nhuận trên 20% hết 2020
Vietin Bank (CTG)	01/31/2020	34,900	-0.3%	84.6%	- Kết quả kinh doanh tăng trưởng mạnh trong năm 2019 - Kỳ vọng vào việc tăng vốn sẽ diễn ra mạnh mẽ trong năm 2020 - Chất lượng tài sản được cải thiện mạnh
PV Gas (GAS)	11/12/2020	105,000	0.4%	43.1%	- Hưởng lợi từ nhu cầu LNG tăng cao trước tình trạng thiếu hụt của ngành điện - Thông tin về vaccine, OPEC+ trì hoãn nâng sản lượng hỗ trợ giá dầu - Kỳ vọng việc xây dựng cảng LNG Thị Vải được đẩy mạnh
Hoa Phát Group (HPG)	04/12/2019	44,700	0.0%	208.8%	- Sản lượng tiêu thụ thép bắt đầu hồi phục trở lại - Giá thép xây dựng có tín hiệu bắt đầu xu hướng hồi phục - Công suất tăng thêm từ dự án Dung Quất giúp HPG mở rộng thị phần.
Kinhbạc City Development (KBC)	09/03/2020	51,500	-4.1%	275.9%	- Giá bán khu đô thị Trảng Dục cao hơn kỳ vọng - Hưởng lợi từ các Hiệp định thương mại tự do, đặc biệt là EVFTA - Covid-19 đẩy nhanh quá trình chuyển dịch nhà máy khỏi Trung Quốc

Nguồn: Bloomberg, KB Securities Vietnam

Thống kê thị trường

HSX – Top 5 cổ phiếu mua/bán ròng khối ngoại

Mã	Thay đổi (%)	Sở hữu nước ngoài (%)	Mua ròng (Tỷ VND)
STB	4.0%	17.8%	136.9
SSI	-6.6%	38.4%	52.5
VCB	1.6%	23.6%	52.4
VNM	0.6%	54.4%	50.0
DPM	6.9%	8.9%	43.7

Mã	Thay đổi (%)	Sở hữu nước ngoài (%)	Bán ròng (Tỷ VND)
CTG	-1.3%	25.7%	-100.7
HPG	-1.6%	23.7%	-111.9
VHM	-2.7%	23.6%	-98.9
TPB	-3.2%	29.3%	-31.8
HDG	-4.8%	10.7%	-5.3

Nguồn: FiinPro, KB Securities Vietnam

HNX – Top 5 cổ phiếu mua/bán ròng khối ngoại

Ticker	Thay đổi (%)	Sở hữu nước ngoài (%)	Mua ròng (Tỷ VND)
PVI	-0.9%	57.2%	5.7
TNG	0.0%	9.1%	0.7
KLF	-9.4%	0.9%	0.7
IDC	-3.2%	0.9%	0.6
MBG	-9.9%	1.4%	0.5

Ticker	Thay đổi (%)	Sở hữu nước ngoài (%)	Bán ròng (Tỷ VND)
THD	-10.0%	1.6%	-4.9
PVS	3.2%	8.1%	-0.6
TTH	-8.7%	0.5%	-0.4
CEO	-10.0%	0.1%	-0.3
L14	-10.0%	0.0%	-0.3

Nguồn: FiinPro, KB Securities Vietnam

Nhóm ngành – Top 5 nhóm ngành tăng/giảm trong tuần

5 ngành diễn biến tích cực nhất	Thay đổi (%)	Mã tiêu biểu
Ngân hàng	4.3%	VCB, BID
Dầu khí	2.1%	PVD, PLX
Du lịch và Giải trí	-0.3%	VJC, TCT
Điện, nước & xăng dầu khí đốt	-1.2%	GAS, TMP
Truyền thông	-1.7%	ADG, PNC

5 ngành diễn biến tiêu cực nhất	Thay đổi (%)	Mã tiêu biểu
Ô tô và phụ tùng	-15.6%	TCH, HHS
Xây dựng và Vật Liệu	-14.9%	CII, VGC
Dịch vụ tài chính	-12.5%	SSI, VND
Hóa chất	-12.3%	GVR, DGC
Hàng & Dịch vụ Công nghiệp	-10.4%	GEX, GMD

Nguồn: FiinPro, KB Securities Vietnam

Nhóm ngành – Top 5 tăng/giảm trong tháng

5 ngành diễn biến tích cực nhất	Thay đổi (%)	Mã tiêu biểu
Ngân hàng	7.8%	VCB, BID
Điện, nước & xăng dầu khí đốt	5.1%	GAS, GEG
Dầu khí	5.0%	PVD, PLX
Du lịch và Giải trí	0.0%	VJC, SCS
Truyền thông	-1.9%	ADG, PNC

5 ngành diễn biến tiêu cực nhất	Thay đổi (%)	Mã tiêu biểu
Dịch vụ tài chính	-19.1%	SSI, VND
Hóa chất	-16.9%	GVR, DCM
Ô tô và phụ tùng	-15.0%	TCH, SVC
Y tế	-10.0%	DHG, TRA
Bảo hiểm	-9.8%	BVH, MIG

Nguồn: FiinPro, KB Securities Vietnam

Việt Nam – Cổ phiếu tiêu biểu

Ngành	Mã	Tên công ty	Giá bán	Vốn hóa thị trường (VND tỷ, USD Mn)	GTGD (VND triệu, USD Mn)	Room còn lại (%,-1d)	P/E (X)		EPS CAGR (%)	ROE (%)		P/B (X)		Biến động (%)			
							20E	21E		20E	21E	20E	21E	1D	1W	1M	YTD
Bất Động Sản	VIC	VINGROUP JSC	97,778	372,067 (16,170)	229,857 (10.1)	22.5	180.9	70.6	14.7	4.2	5.7	4.0	3.8	-1.9	-5.2	-4.9	2.0
	VHM	VINHOMES JSC	79,385	339,478 (14,753)	621,759 (27.3)	26.6	9.5	8.5	35.9	31.5	27.5	2.8	2.2	-3.8	-7.4	-6.4	-3.5
	VRE	VINCOM RETAIL JS	34,850	79,190 (3,442)	329,702 (14.5)	17.8	44.1	26.1	-7.6	5.5	8.8	2.4	2.2	-7.0	-8.6	3.9	6.3
	NVL	NO VA LAND INVES	45,853	86,712 (3,768)	272,389 (11.9)	31.3	37.4	27.2	6.7	13.8	13.9	5.0	4.5	-2.4	-4.6	-9.0	-12.1
	KDH	KHANG DIEN HOUSE	31,182	19,167 (833)	150,624 (6.6)	11.6	29.1	21.5	18.0	13.5	15.7	3.3	3.0	-6.9	-7.9	-1.2	-2.4
DXG	DAT XANH GROUP	21,130	12,594 (547)	395,092 (17.3)	13.9	15.0	12.0	-	16.5	16.4	2.2	1.8	-6.9	-	-	-	-8.0
Ngân hàng	VCB	BANK FOR FOREIGN	79,937	378,305 (16,441)	101,897 (4.5)	6.3	20.5	16.9	11.7	20.5	20.4	3.6	2.8	3.4	8.4	14.0	9.4
	BID	BANK FOR INVESTM	34,507	174,556 (7,586)	143,724 (6.3)	12.7	24.0	18.2	-5.3	13.1	15.3	2.6	2.3	-1.4	12.4	22.3	17.7
	TCB	VIETNAM TECHNOLO	38,900	136,341 (5,925)	442,510 (19.4)	0.0	9.8	8.4	14.3	21.1	19.9	1.9	1.5	-2.3	-0.1	-2.5	-2.8
	CTG	VIETNAM JS COMM	28,512	137,021 (5,955)	401,566 (17.6)	1.4	12.9	9.3	61.1	15.6	19.2	1.7	1.5	-1.3	5.1	6.2	3.2
	VPB	VIETNAM PROSPERI	22,944	101,381 (4,406)	440,379 (19.3)	0.0	11.6	9.7	18.8	17.7	16.0	1.7	1.5	-5.2	-3.9	-2.2	-7.7
	MBB	MILITARY COMMERC	19,407	73,327 (3,187)	318,849 (14.0)	0.0	9.3	7.8	14.6	21.7	21.7	1.8	1.5	-0.5	5.0	4.6	2.1
	HDB	HDBANK	20,400	40,641 (1,766)	181,234 (8.0)	4.2	10.1	9.0	23.3	20.9	19.9	2.0	1.6	-5.2	-2.0	-1.7	-6.0
	STB	SACOMBANK	18,600	33,548 (1,458)	901,121 (39.6)	14.0	19.8	14.9	26.5	10.0	11.4	1.8	1.6	-6.9	3.2	15.2	3.5
	TPB	TIEN PHONG COMME	20,630	28,732 (1,249)	301,390 (13.0)	0.0	13.4	11.0	37.5	21.2	20.2	2.4	2.0	-4.1	-0.6	5.8	-2.1
EIB	VIETNAM EXPORT-I	18,500	22,745 (988)	44,936 (2.0)	0.2	-	-	27.3	-	-	-	-	-	-2.8	0.6	26.5	-2.4
Bảo hiểm	BVH	BAO VIET HOLDING	61,900	45,950 (1,997)	46,835 (2.1)	21.0	20.8	17.4	15.8	9.1	10.1	1.8	1.6	-2.8	-3.7	-8.5	-5.9
	BMI	BAOMINH INSURANC	22,250	2,439 (106)	27,945 (1.2)	14.2	20.0	17.2	9.1	10.9	12.6	1.9	1.8	-3.3	-1.0	-9.0	-7.1
Chứng khoán	SSI	SSI SECURITIES C	21,998	19,947 (867)	753,797 (33.2)	55.4	18.5	20.2	-3.2	17.7	13.7	-	-	-7.0	-8.6	-	-12.5
	VCI	VIET CAPITAL SEC	27,500	9,108 (396)	200,649 (8.7)	71.9	12.9	-	-4.0	25.0	25.8	-	-	-6.9	15.0	22.9	-20.6
	HCM	HO CHI MINH CITY	22,265	8,907 (387)	170,297 (7.6)	52.4	13.9	-	-19.0	23.0	21.4	-	-	-7.0	10.7	15.9	-14.7
	VND	VNDIRECT SECURIT	17,211	5,734 (249)	564,563 (24.6)	27.2	-	-	36.3	31.7	19.8	-	-	-6.9	13.2	16.3	-18.3
Hàng tiêu dùng thiết yếu	VNM	VIET NAM DAIRY P	109,000	227,805 (9,900)	161,883 (7.1)	42.1	17.4	16.4	4.0	33.0	33.6	5.3	5.0	-2.1	-1.0	-3.3	-4.1
	SAB	SAIGON BEER ALCO	192,500	123,447 (5,365)	23,823 (1.0)	36.9	29.0	23.8	7.3	17.4	19.2	4.4	3.9	-1.3	-1.3	0.0	-0.7
	MSN	MASAN GROUP CORP	95,100	111,712 (4,855)	664,713 (30.3)	16.5	30.6	27.1	-51.9	29.1	22.4	7.7	6.0	-1.9	-7.2	-9.8	-17.0
HNG	HOANG ANH GIA LA	12,450	13,801 (600)	284,884 (12.8)	48.8	-	-	-	-	-	-	-	-	-5.1	24.8	-2.4	-17.1
Công nghiệp (vận tải)	VJC	VIETJET AVIATION	131,800	69,042 (3,001)	88,112 (3.8)	11.0	-	54.2	-88.5	1.0	10.1	-	-	-1.2	-2.7	-1.6	-6.1
	GMD	GEMADEPT CORP	33,100	9,976 (434)	75,935 (3.4)	10.8	25.2	17.6	-57.0	8.6	12.2	2.1	2.0	-5.4	12.9	17.8	-14.4
	CII	HO CHI MINH CITY	22,600	5,398 (235)	500,564 (23.0)	38.4	159.8	21.3	65.7	1.3	8.2	1.9	1.8	-6.9	21.2	18.1	-8.4
Công nghiệp (Tư bản)	ROS	FLC FAROS CONSTR	3,670	2,083 (091)	476,639 (21.9)	46.4	-	-	-92.4	-	-	-	-	-6.7	29.5	-0.9	-22.8
	GEX	GELEX GROUP JSC	15,802	10,411 (452)	934,815 (41.2)	37.7	-	-	-13.2	12.3	11.9	-	-	-6.9	14.5	0.2	1.0
	CTD	COTECCONS CONSTR	73,200	5,438 (236)	91,549 (4.0)	3.6	54.3	19.5	-52.4	1.6	4.5	0.9	0.8	-5.6	-5.0	10.6	-7.8
	REE	REE	59,600	18,419 (800)	55,984 (2.5)	0.0	11.7	9.3	-4.5	11.9	13.2	1.4	1.3	-3.6	-6.0	-5.3	-7.4

Nguồn: Bloomberg, KB Securities Vietnam

Việt Nam – Cổ phiếu tiêu biểu

Ngành	Mã	Tên công ty	Giá bán	Vốn hóa thị trường (VND tỷ, USD mn)	GTGD (VND tỷ, USD mn)	Room còn lại (%,-1d)	P/E (X)		EPS CAGR (%)	ROE (%)		P/B (X)		Biến động (%)			
							20E	21E		20E	21E	20E	21E	1D	1W	1M	YTD
Tiện ích	GAS	PETROVIETNAM GAS	90,100	172,447 (7,494)	103,317 (4.5)	46.1	21.1	17.3	-17.5	19.7	22.3	4.1	3.7	-0.9	2.5	5.7	8.7
	NT2	PETROVIETNAM NHO	22,850	6,578 (286)	51,853 (2.3)	31.4	11.7	9.1	-10.5	12.2	15.3	1.5	1.7	-6.9	11.2	14.3	-15.6
	PPC	PHA LAI THERMAL	26,200	8,400 (365)	9,085 (0.4)	34.1	16.1	12.3	-5.1	8.9	11.6	1.4	1.4	-2.4	-9.1	-5.7	-7.1
Nguyên vật liệu	HPG	HOA PHAT GRP JSC	32,481	145,287 (6,314)	771,857 (33.5)	18.0	5.4	6.3	21.9	45.3	29.6	2.0	1.5	-3.4	-2.1	-4.3	-3.7
	DPM	PETROVIETNAM FER	17,400	6,809 (296)	280,746 (12.6)	36.5	6.7	8.6	-0.5	28.4	19.3	1.7	1.5	-2.5	10.2	21.4	-21.6
	DCM	PETRO CA MAU FER	13,650	7,226 (314)	216,058 (9.7)	46.5	12.5	9.7	-4.5	19.8	22.4	2.2	2.0	-6.0	16.7	28.2	-25.9
	HSG	HOA SEN GROUP	22,636	11,063 (481)	232,437 (10.2)	38.9	5.3	6.0	67.9	25.0	19.2	1.2	1.0	-6.9	-6.6	-8.6	-11.8
	AAA	AN PHAT BIOPLAST	12,864	3,138 (136)	201,798 (9.1)	97.2	22.0	19.2	17.2	-	-	1.2	1.2	-6.8	19.5	-8.1	-15.3
Năng lượng	PLX	VIETNAM NATIONAL	56,100	68,375 (2,972)	66,320 (2.9)	4.6	24.9	17.2	-51.0	14.7	16.3	3.0	3.0	-2.5	-2.5	-1.3	-0.6
	PVD	PETROVIETNAM DRI	23,400	9,854 (428)	245,367 (10.5)	39.9	202.3	28.5	-11.9	0.5	4.2	1.0	1.0	1.9	8.8	15.1	7.9
	PVT	PETROVIET TRANSP	17,900	5,793 (252)	70,736 (3.1)	35.9	10.1	8.1	1.2	14.3	16.7	1.3	1.2	-5.8	-8.5	-8.5	-8.9
Hàng tiêu dùng không thiết yếu	MWG	MOBILE WORLD INV	93,000	65,024 (2,826)	115,115 (5.1)	0.0	20.0	14.4	13.7	26.6	28.6	4.6	3.7	-3.0	-2.3	-3.3	-4.3
	PNJ	PHU NHUAN JEWELR	87,500	19,895 (865)	35,930 (1.6)	0.0	22.8	15.6	2.4	18.4	22.9	3.8	3.2	-0.4	0.3	-2.1	-2.8
	YEG	YEAH1 GROUP CORP	40,300	1,261 (055)	17,841 (0.8)	70.6	-	-	-	-	-	-	-	-6.9	-4.5	12.3	-17.6
	FRT	FPT DIGITAL RETA	28,200	2,227 (097)	139,349 (6.2)	30.3	23.5	19.7	-75.2	19.8	19.9	4.8	4.3	-6.9	-4.5	0.5	-18.3
	PHR	PHUOC HOA RUBBER	61,900	8,387 (365)	52,567 (2.3)	34.6	26.8	10.8	41.2	13.4	30.4	3.0	2.7	-6.8	-4.8	1.4	3.8
Chăm sóc sức khỏe	DHG	DHG PHARMACEUTIC	100,300	13,114 (570)	6,018 (0.3)	45.4	17.6	16.6	10.7	21.7	21.1	3.5	3.2	-3.8	-6.0	17.5	-9.7
	PME	PYMEPHARCO JSC	80,200	6,016 (261)	#N/A	11.7	-	-	1.6	-	-	-	-	-	-	-	-
IT	FPT	FPT CORP	68,000	61,301 (2,664)	125,196 (5.5)	0.0	18.8	15.4	15.5	24.0	25.3	4.1	3.7	-2.5	-3.3	-7.7	-4.3

Nguồn: Bloomberg, KB Securities Vietnam

KHOẢNG PHÂN TÍCH CÔNG TY CHỨNG KHOẢN KB VIỆT NAM

Nguyễn Xuân Bình
Giám đốc Khối Phân tích
binhnx@kbsec.com.vn

Phân tích Doanh nghiệp

Dương Đức Hiếu
Giám đốc Phân tích Doanh nghiệp
hieudd@kbsec.com.vn

Nguyễn Anh Tùng
Chuyên viên cao cấp – Tài chính & Công nghệ
tungna@kbsec.com.vn

Phạm Hoàng Bảo Nga
Chuyên viên cao cấp – Bất động sản nhà ở
ngaphb@kbsec.com.vn

Lê Anh Tùng
Chuyên viên cao cấp – Dầu Khí & Ngân hàng
tungla@kbsec.com.vn

Nguyễn Ngọc Hiếu
Chuyên viên phân tích – Năng lượng & Vật liệu xây dựng
hieunn@kbsec.com.vn

Phạm Nhật Anh
Chuyên viên phân tích – Bất động sản công nghiệp & Logistics
anhpn@kbsec.com.vn

Lương Ngọc Tuấn Dũng
Chuyên viên phân tích – Bán lẻ & Hàng tiêu dùng
dunglnt@kbsec.com.vn

Khối Phân tích
research@kbsec.com.vn

Phân tích Vĩ mô & Chiến lược đầu tư

Trần Đức Anh
Giám đốc Vĩ mô & Chiến lược Đầu tư
anhtd@kbsec.com.vn

Lê Hạnh Quyên
Chuyên viên phân tích – Vĩ mô & Ngân hàng
quyenlh@kbsec.com.vn

Thái Hữu Công
Chuyên viên phân tích – Chiến lược & Cổ phiếu Mid cap
congth@kbsec.com.vn

Trần Thị Phương Anh
Chuyên viên phân tích – Chiến lược & Cổ phiếu Mid cap
anhhttp@kbsec.com.vn

Bộ phận Hỗ trợ

Nguyễn Cẩm Thơ
Chuyên viên hỗ trợ
thonc@kbsec.com.vn

Nguyễn Thị Hương
Chuyên viên hỗ trợ
huongnt3@kbsec.com.vn

CTCP CHỨNG KHOÁN KB VIỆT NAM (KBSV)

Trụ sở chính:

Địa chỉ: Tầng G, tầng M, tầng 2 và 7, Tòa nhà Sky City số 88 Láng Hạ, Đống Đa, Hà Nội
Điện thoại: (+84) 24 7303 5333 - Fax: (+84) 24 3776 5928

Chi nhánh Hà Nội:

Địa chỉ: Tầng 1, Tòa nhà VP, số 5 Điện Biên Phủ, Quận Ba Đình, Hà Nội
Điện thoại: (+84) 24 7305 3335 - Fax: (+84) 24 3822 3131

Chi nhánh Hồ Chí Minh:

Địa chỉ: Tầng 2, TNR Tower Nguyễn Công Trứ, 180-192 Nguyễn Trứ, Q1, TP Hồ Chí Minh
Điện thoại: (+84) 28 7303 5333 - Fax: (+84) 28 3914 1969

Chi nhánh Sài Gòn:

Địa chỉ: Tầng 1, Saigon Trade Center, 37 Tôn Đức Thắng, Phường Bến Nghé, Q1, Hồ Chí Minh
Điện thoại: (+84) 28 7306 3338 - Fax: (+84) 28 3910 1611

LIÊN HỆ

Trung Tâm Khách hàng Tổ chức: (+84) 28 7303 5333 – Ext: 2656
Trung Tâm Khách hàng Cá nhân: (+84) 24 7303 5333 – Ext: 2276
Email: ccc@kbsec.com.vn
Website: www.kbsec.com.vn

Hệ thống khuyến nghị

Hệ thống khuyến nghị đầu tư cổ phiếu

(dựa trên kỳ vọng tăng giá tuyệt đối trong 6 tháng tới)

Mua:	Nắm giữ:	Bán:
+15% hoặc cao hơn	trong khoảng +15% và -15%	-15% hoặc thấp hơn

Hệ thống khuyến nghị đầu tư ngành

(dựa trên kỳ vọng tăng giá tuyệt đối trong 6 tháng tới)

Khả quan:	Trung lập:	Kém khả quan:
Vượt trội hơn thị trường	Phù hợp thị trường	Kém hơn thị trường

Ý kiến trong báo cáo này phản ánh đánh giá chuyên môn của (các) chuyên viên phân tích kể từ ngày phát hành và dựa trên thông tin và dữ liệu thu được từ các nguồn mà KBSV cho là đáng tin cậy. KBSV không tuyên bố rằng thông tin và dữ liệu là chính xác hoặc đầy đủ và các quan điểm được trình bày trong báo cáo này có thể thay đổi mà không cần thông báo trước. Khách hàng nên độc lập xem xét các trường hợp và mục tiêu cụ thể của riêng mình và tự chịu trách nhiệm về các quyết định đầu tư của mình và chúng tôi sẽ không có trách nhiệm đối với các khoản đầu tư hoặc kết quả của chúng. Những tài liệu này là bản quyền của KBSV và không được sao chép, phân phối lại hoặc sửa đổi mà không có sự đồng ý trước bằng văn bản của KBSV. Nhận xét và quan điểm trong báo cáo này có tính chất chung và chỉ nhằm mục đích tham khảo và không được phép sử dụng cho bất kỳ mục đích nào khác.