

VIETNAM DAILY

[Điểm nhấn thị trường]

TTCK Việt Nam tăng điểm sau khi Thủ Tướng nhấn mạnh Việt Nam quyết tâm không để xảy ra khủng hoảng kinh tế, khủng hoảng y tế trong Hội nghị trực tuyến

[Hợp đồng tương lai/Quỹ ETF]

Các HĐTL đồng loạt tăng điểm mạnh, tương đồng với diễn biến chỉ số VN30

[Thông tin doanh nghiệp]

VIC, MWG

[Quan điểm đầu tư]

NĐT được khuyến nghị tiếp tục nắm giữ trạng thái trung hạn tương ứng với khả năng vượt đỉnh thành công, tạm đóng các vị thế ngắn hạn còn lại trong danh mục khi chỉ số tiếp cận vùng cản đã đề cập

16/08/2021

	Chỉ số	Thay đổi (%, bp)
VNIndex	1,370.96	+1.03
VN30	1,500.77	+1.11
HĐTL VN30F1M	1,503.00	+1.21
HNXIndex	343.53	+1.95
HNX30	573.96	+2.72
UPCoM	94.04	+2.03
USD/VND	22,858	+0.16
Lợi suất TPCP 10 năm (%)	2.08	-1
Lãi suất qua đêm (%)	0.82	+6
Dầu (WTI, \$)	68.07	-0.54
Vàng (LME, \$)	1,776.15	-0.20



Điểm nhấn thị trường

VNIndex 1,370.96 (+1.03%)
KLGD (triệu CP) 827.7 (+16.2%)
GTGD (triệu US\$) 1,203.3 (+11.5%)

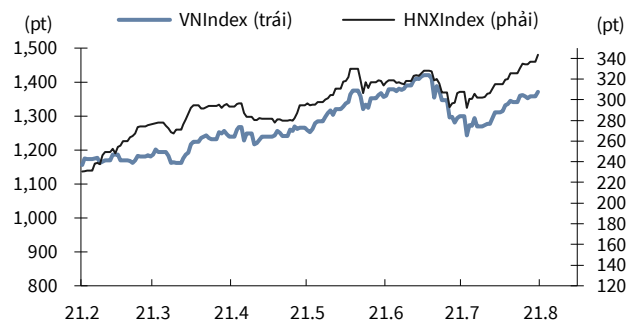
HNXIndex 343.53 (+1.95%)
KLGD (triệu CP) 193.4 (+18.4%)
GTGD (triệu US\$) 192.9 (+21.2%)

UPCoM 94.04 (+2.03%)
KLGD (triệu CP) 100.0 (-38.5%)
GTGD (triệu US\$) 81.6 (-12.4%)

NĐTNN mua ròng (triệu US\$) -42.5

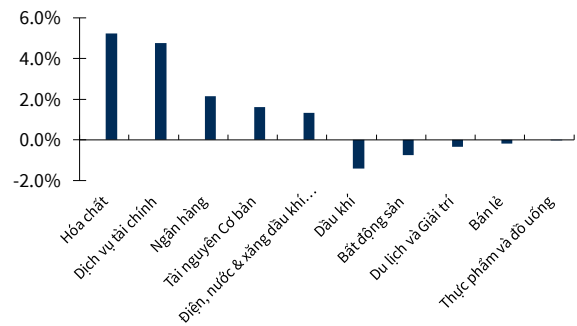
TTCK Việt Nam tăng điểm sau khi Thủ Tướng nhấn mạnh Việt Nam quyết tâm không để xảy ra khủng hoảng kinh tế, khủng hoảng y tế trong Hội nghị trực tuyến. Tổ chức các nước Sản xuất Cao su Tự nhiên (ANRPC) cho biết giá cao su Châu Á đang tăng trong bối cảnh nhu cầu từ Trung Quốc, Mỹ và Ấn Độ hồi phục tốt, giúp giá cổ phiếu ngành cao su tăng ở GVR (+6.9%), DPR (+6.7%), Hiệp hội Thép Việt Nam (VSA) cho biết sự tăng trưởng của thị trường xuất khẩu đã giúp làm giảm áp lực nguồn cung cho thị trường trong nước thời gian qua, giúp giá cổ phiếu ngành thép tăng ở HPG (+1.6%), NKG (+0.4%). Cơ quan Năng lượng Quốc tế (IEA) cho biết lực cầu dầu thô trong tháng 7 chững lại và dự báo tăng với tốc độ chậm hơn cho đến hết năm do sự bùng phát của biến chủng Delta, khiến giá cổ phiếu ngành dầu khí giảm ở PVD (-0.5%), PVS (-0.4%). Khối ngoại bán ròng ở VHM (-3.3%), VIC (-0.3%), HPG (1.6%).

VNIndex & HNXIndex



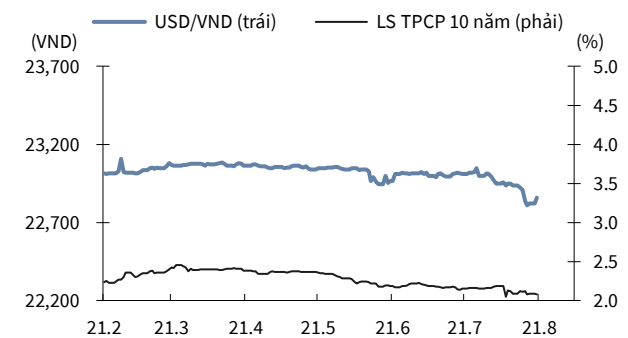
Nguồn: Bloomberg, KB Securities Vietnam

Biến động nhóm ngành



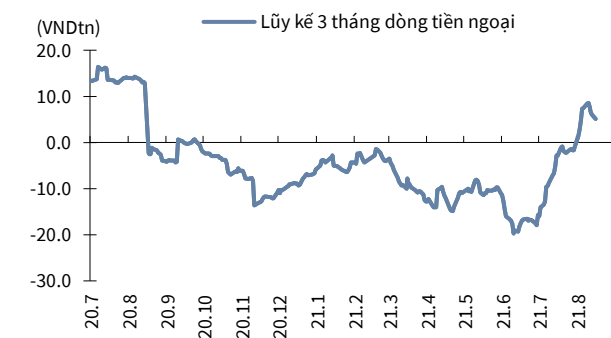
Nguồn: Bloomberg, KB Securities Vietnam

USD/VND & lợi suất trái phiếu chính phủ 10 năm



Nguồn: Bloomberg, KB Securities Vietnam

Giá trị mua ròng khối ngoại lũy kế 3 tháng



Nguồn: FiinPro, KB Securities Vietnam

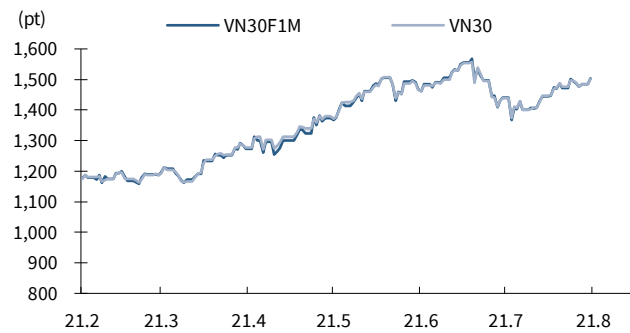
Hợp đồng tương lai/Quỹ ETF

VN30	1,500.77 (+1.11%)
VN30F1M	1,503.0 (+1.21%)
Mở cửa	1,485.2
Cao nhất	1,504.1
Thấp nhất	1,485.2

Các HĐTL đồng loạt tăng điểm mạnh, tương đồng với diễn biến chỉ số VN30. Chênh lệch F2108 và chỉ số cơ sở chủ yếu biến động với biên độ âm trong khoảng -0.5 đến -4.3, tuy nhiên lực cầu xuất hiện mạnh cuối phiên giao dịch giúp F2108 đóng cửa cao hơn chỉ số VN30 2.23 điểm. Khối ngoại mua ròng trong phiên giao dịch hôm nay với thanh khoản giảm mạnh.

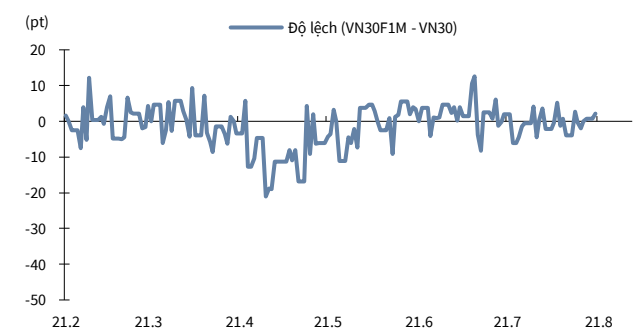
KLGD (HĐ) **172,567 (-36.7%)**

HĐTL VN30F1M & VN30



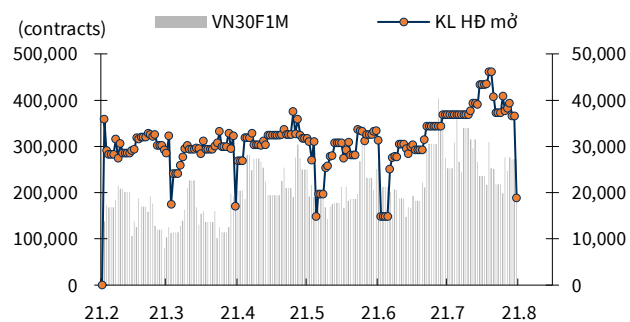
Nguồn: Bloomberg, KB Securities Vietnam

Độ lệch HĐTL VN30F1M so với VN30



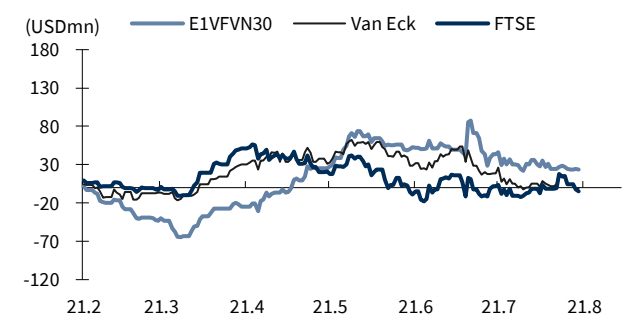
Nguồn: Bloomberg, KB Securities Vietnam

KLGD HĐTL VN30F1M & KL hợp đồng mở



Nguồn: Bloomberg, KB Securities Vietnam

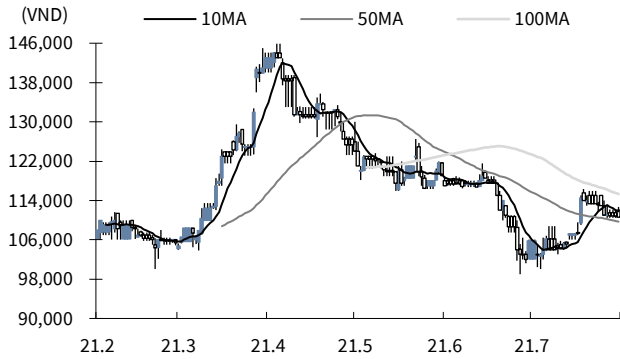
Biến động tổng tài sản các quỹ ETFs lớn



Nguồn: FiinPro, KB Securities Vietnam

Thông tin doanh nghiệp

Vingroup (VIC)

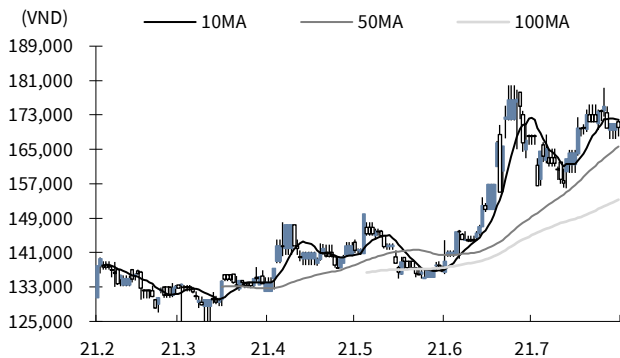


Nguồn: Bloomberg, KB Securities Vietnam

- VIC giảm 0.3% xuống 100,600 VND/cp

- Vingroup thông báo đăng ký bán 100.5 triệu cổ phiếu VHM tương đương 3% vốn điều lệ, từ 19/8 đến 17/9 với phương thức giao dịch khớp lệnh hoặc thỏa thuận. Mục đích giao dịch là để tăng nguồn vốn hoạt động và đầu tư vào các công ty con.

Thế giới di động (MWG)



Nguồn: Bloomberg, KB Securities Vietnam

- MWG giảm 0.5% xuống 170,100 VND/cp

- Nghị quyết HĐQT MWG vừa thông qua thay đổi tỷ lệ chi trả cổ tức bằng tiền xuống 5% từ 10% theo kế hoạch ban đầu, tương đương 1 cổ phiếu nhận được 500 đồng, dự kiến trả hơn 237 tỷ đồng. MWG cho biết việc này nhằm ưu tiên đảm bảo dòng tiền kinh doanh.

Quan điểm kỹ thuật

Xu hướng & Hành động

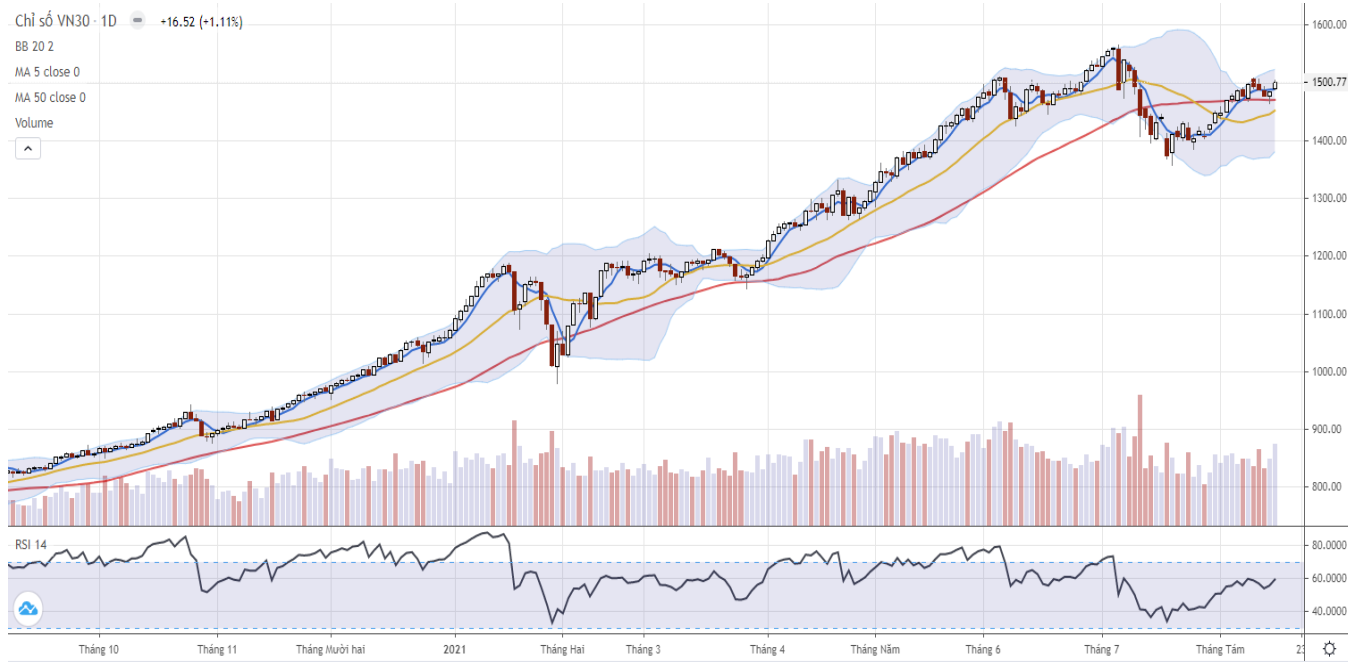
Thị trường cơ sở – Chỉ số VNIndex



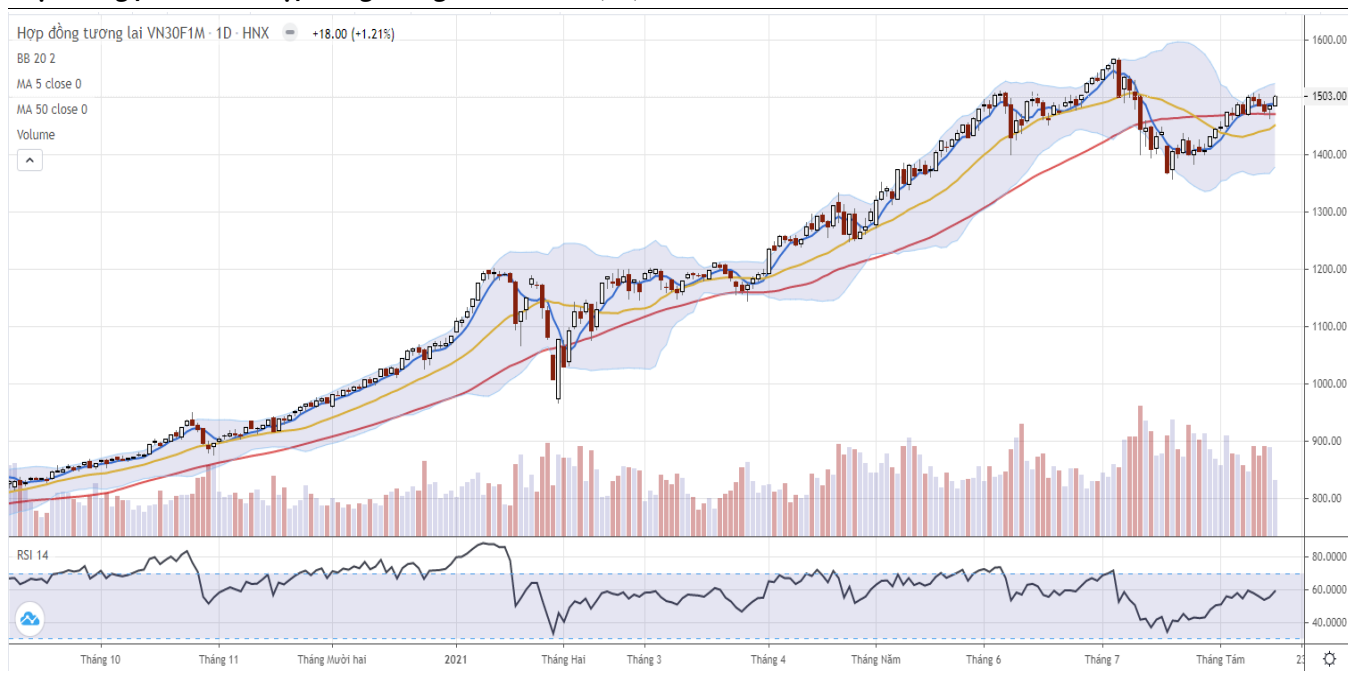
Nguồn : Trading View, KB Securities Vietnam

- VNIndex mở gap tăng điểm vào đầu phiên, rung lắc nhẹ trong phiên trước khi mở rộng đà tăng về cuối phiên.
- Với xung lực tăng điểm tích cực cùng thanh khoản cải thiện đáng kể, chỉ số đang có nhiều cơ hội vượt qua vùng đỉnh ngắn hạn của tuần trước. Mặc dù vậy, để có thể chính thức xác nhận lại xu hướng tăng điểm, cũng như củng cố khả năng vượt vùng đỉnh trung hạn vào đầu tháng 7, VNIndex cần vượt qua vùng cản then chốt quanh 1390 (+5).
- NĐT được khuyến nghị tiếp tục nắm giữ trạng thái trung hạn tương ứng với khả năng vượt đỉnh thành công, tạm đóng các vị thế ngắn hạn còn lại trong danh mục khi chỉ số tiếp cận vùng cản đã đề cập.

Chỉ số VN30



Thị trường phái sinh – Hợp đồng tương lai VN30F1M (F1)



Nguồn : Trading View, KB Securities Vietnam

Ngưỡng trong phiên

Kháng cự xa: 1521 - 1525

Kháng cự gần: 1514 - 1516

Hỗ trợ gần: 1498 - 1501

Hỗ trợ xa: 1492 - 1495

- F1 mở gap tăng điểm vào đầu phiên, rung lắc nhẹ trong phiên trước khi mở rộng đà tăng về cuối phiên.
- Với xung lực tăng điểm tích cực, chỉ số đang có nhiều cơ hội vượt qua vùng đỉnh ngắn hạn của tuần trước. Mặc dù vậy, để có thể chính thức xác nhận lại xu hướng tăng điểm, cũng như củng cố khả năng vượt vùng đỉnh trung hạn vào đầu tháng 7, F1 cần vượt qua vùng cản then chốt quanh 1520 (+5).
- Chiến lược giao dịch trong phiên: Tiếp tục trading linh hoạt 2 chiều, chỉ ưu tiên mở LONG nếu F1 vượt cản thành công.
- Chiến lược giao dịch qua đêm: Tiếp tục nắm giữ vị thế qua đêm đã mở trở lại và chỉ đóng khi chỉ số đánh mất hỗ trợ xa.

Lưu ý: Mức dừng lỗ áp dụng cho các vị thế trong phiên là 2 điểm và qua đêm là 5 điểm. Tùy vào khẩu vị rủi ro và diễn biến thực tế, NĐT có thể cần điều chỉnh tăng giảm nhẹ các mức này.

KBSV danh mục đầu tư mẫu

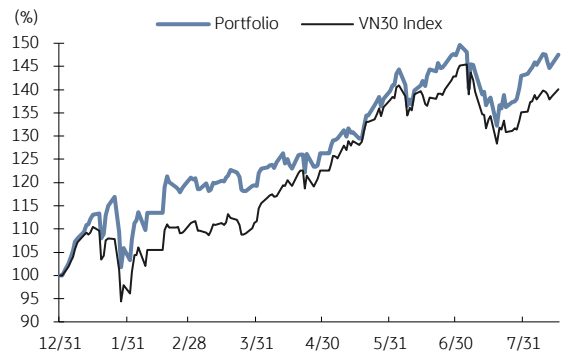
Khối phân tích KBSV

Phương pháp tiếp cận:

- Danh mục tập hợp các cổ phiếu tiềm năng nhất được KBSV nghiên cứu và khuyến nghị nắm giữ trong 3 tháng tới với mục đích mang lại hiệu suất vượt trội so với chỉ số VN30.
- Ngưỡng cắt lỗ tại -15%
- Luôn duy trì 100% danh mục là cổ phiếu (có thể bao gồm CCQ ETF) với trọng số được phân bổ đều (tỷ trọng cổ phiếu trong danh mục được điều chỉnh hàng tháng).

	VN30 Index	Master Portfolio
Tăng trong phiên	1.11%	1.44%
Tăng lũy kế (YTD)	40.16%	47.54%

So sánh hiệu suất với VN30 Index



Danh mục đầu tư mẫu cho NĐT trong nước

Mã CP	Ngày khuyến nghị	Giá đóng cửa 16/08/2021	Tăng/giảm trong phiên (%)	Tăng/giảm lũy kế (%)	Điểm nhấn đầu tư
Mobile World (MWG)	09/08/2019	170,100	-0.5%	46.8%	- MWG đã tối ưu hóa doanh thu cho chuỗi cửa ĐMX và TGDD - BHX dự kiến sớm đạt điểm hòa vốn tại cửa hàng và trung tâm phân phối - Về dài hạn, BHX đặt mục tiêu năm 10-15% thị trường bán lẻ thực phẩm
Nam Long Invest (NLG)	03/06/2019	43,500	0.1%	77.9%	- NLG dẫn đầu trong phát triển nhà ở phân khúc trung cấp và vừa túi tiền - Tình tài chính lành mạnh với tỷ lệ nợ vay thấp
Phu Nhuận Jewelry (PNJ)	22/03/2019	94,500	0.0%	23.3%	- Tăng trưởng doanh số bán lẻ trang sức vẫn duy trì ở mức cao - PNJ hội tụ đủ điều kiện để thành công trên thị trường đồng hồ đeo tay - Hoạt động kinh doanh cốt lõi tăng trưởng trở lại sau sự cố "ERP"
Military Bank (MBB)	18/12/2018	31,000	4.7%	146.3%	- NFI tăng trưởng mạnh mẽ từ dịch vụ bảo hiểm (thông qua MIC) - Tỷ lệ CASA cao và việc gia tăng cho vay bán lẻ cải thiện NIM - Mcredit vẫn đang được đặt nhiều kỳ vọng với lợi thế hệ động vốn
Refrig Elec Eng (REE)	11/10/2018	56,500	1.4%	66.2%	- Mạng cho thuê vẫn phòng đem lại dòng tiền ổn định cho REE - Đầu tư chiến lược vào ngành tiện ích đem về dòng cổ tức ổn định dài hạn
FPT Corp (FPT)	06/09/2018	94,600	-0.4%	225.0%	- Hoạt động xuất khẩu phần mềm đang tăng trưởng mạnh - Mạng viễn thông dự kiến duy trì ổn định tăng trưởng 15% - Dự kiến FPT có thể duy trì tốc độ tăng trưởng lợi nhuận trên 20% hết 2020
Vietin Bank (CTG)	01/31/2020	35,100	2.3%	85.7%	- Kết quả kinh doanh tăng trưởng mạnh trong năm 2019 - Kỳ vọng vào việc tăng vốn sẽ diễn ra mạnh mẽ trong năm 2020 - Chất lượng tài sản được cải thiện mạnh
PV Gas (GAS)	11/12/2020	94,200	1.3%	28.3%	- Hưởng lợi từ nhu cầu LNG tăng cao trước tình trạng thiếu hụt của ngành điện - Thông tin về vaccine, OPEC+ trì hoãn nâng sản lượng hỗ trợ giá dầu - Kỳ vọng việc xây dựng cảng LNG Thị Vải được đẩy mạnh
Hoa Phat Group (HPG)	04/12/2019	49,450	1.6%	241.6%	- Sản lượng tiêu thụ thép bắt đầu hồi phục trở lại - Giá thép xây dựng có tín hiệu bắt đầu xu hướng hồi phục - Công suất tăng thêm từ dự án Dung Quất giúp HPG mở rộng thị phần.
Kinhbaco City Development (KBC)	09/03/2020	37,150	3.8%	171.2%	- Giá bán khu đô thị Trảng Duệ cao hơn kỳ vọng - Hưởng lợi từ các Hiệp định thương mại tự do, đặc biệt là EVFTA - Covid-19 đẩy nhanh quá trình chuyển dịch nhà máy khỏi Trung Quốc

Nguồn: Bloomberg, KB Securities Vietnam

Thống kê thị trường

HSX – Top 5 cổ phiếu mua/bán ròng khối ngoại

Mã	Thay đổi (%)	Sở hữu nước ngoài (%)	Mua ròng (Tỷ VND)
HSG	1.6%	10.5%	15.9
BWE	3.1%	17.2%	15.8
PTB	2.2%	18.4%	15.4
MSH	3.3%	7.2%	14.6
HDB	2.9%	18.3%	14.1

Mã	Thay đổi (%)	Sở hữu nước ngoài (%)	Bán ròng (Tỷ VND)
VHM	-3.3%	23.8%	-136.8
VIC	-0.3%	15.0%	-102.9
HPG	1.6%	26.6%	-81.3
SSI	5.3%	50.2%	-66.8
KBC	3.8%	19.0%	-54.0

Nguồn: FiinPro, KB Securities Vietnam

HNX – Top 5 cổ phiếu mua/bán ròng khối ngoại

Ticker	Thay đổi (%)	Sở hữu nước ngoài (%)	Mua ròng (Tỷ VND)
BCC	9.5%	2.1%	12.3
PVS	-0.4%	7.7%	2.2
PAN	0.3%	34.3%	4.3
DXS	3.2%	19.0%	2.1
IVS	9.2%	74.4%	2.3

Ticker	Thay đổi (%)	Sở hữu nước ngoài (%)	Bán ròng (Tỷ VND)
VND	3.3%	18.8%	-32.8
DXP	-2.2%	11.1%	-5.8
SHS	7.9%	9.0%	-6.1
NVB	2.4%	8.7%	-2.4
CDN	1.7%	21.6%	-4.3

Nguồn: FiinPro, KB Securities Vietnam

Nhóm ngành – Top 5 nhóm ngành tăng/giảm trong tuần

5 ngành diễn biến tích cực nhất	Thay đổi (%)	Mã tiêu biểu
Xây dựng và Vật Liệu	6.2%	VGC, HT1
Dịch vụ tài chính	5.6%	SSI, FTS
Hóa chất	5.5%	GVR, DPM
Hàng cá nhân & Gia dụng	3.2%	TLG, TCM
Hàng & Dịch vụ Công nghiệp	2.6%	PVT, VOS

5 ngành diễn biến tiêu cực nhất	Thay đổi (%)	Mã tiêu biểu
Truyền thông	-5.9%	YEG, ADG
Công nghệ thông tin	-1.7%	FPT, CMG
Bất động sản	-1.2%	VIC, VHM
Dầu khí	-0.8%	PLX, PVD
Bán lẻ	-0.7%	MSN, SAB

Nguồn: FiinPro, KB Securities Vietnam

Nhóm ngành – Top 5 tăng/giảm trong tháng

5 ngành diễn biến tích cực nhất	Thay đổi (%)	Mã tiêu biểu
Hóa chất	28.2%	GVR, DPM
Dịch vụ tài chính	26.4%	SSI, VND
Xây dựng và Vật Liệu	15.1%	VGC, HT1
Hàng & Dịch vụ Công nghiệp	15.0%	GMD, GEX
Bảo hiểm	14.5%	BVH, MIG

5 ngành diễn biến tiêu cực nhất	Thay đổi (%)	Mã tiêu biểu
Y tế	3.5%	IMP, PME
Truyền thông	3.9%	PNC, ADG
Dầu khí	6.6%	PVD, PLX
Thực phẩm và đồ uống	6.8%	SAB, HNG
Du lịch và Giải trí	7.1%	VJC, DAH

Nguồn: FiinPro, KB Securities Vietnam

Việt Nam – Cổ phiếu tiêu biểu

Ngành	Mã	Tên công ty	Giá bán	Vốn hóa thị trường (VND tỷ, USDmn)	GTGD (VND tỷ, USDmn)	Room còn lại (%,-1d)	P/E (X)		EPS CAGR (%)	ROE (%)		P/B (X)		Biến động (%)			
							20E	21E		20E	21E	20E	21E	1D	1W	1M	YTD
Bất Động Sản	VIC	VINGROUP JSC	110,000	372,067 (16,170)	274,258 (12.0)	22.5	60.0	59.2	14.7	9.3	8.2	4.2	3.8	-0.3	-2.2	4.5	2.2
	VHM	VINHOMES JSC	103,200	339,478 (14,753)	696,768 (30.4)	26.6	12.5	11.1	35.9	30.3	27.7	3.3	2.6	-3.3	-1.2	6.4	29.6
	VRE	VINCOM RETAIL JS	34,850	79,190 (3,442)	142,203 (6.2)	17.8	26.9	19.8	-7.6	7.5	10.0	2.1	1.9	1.8	-0.3	2.9	-9.2
	NVL	NO VA LAND INVES	60,068	86,712 (3,768)	287,442 (12.5)	31.3	35.7	28.3	6.7	16.2	13.0	4.4	4.3	0.3	-2.1	-0.8	115.8
	KDH	KHANG DIEN HOUSE	31,182	19,167 (833)	221,006 (9.6)	11.6	21.6	15.7	18.0	14.0	16.7	2.8	2.3	-0.2	-1.5	12.9	56.6
	DXG	DAT XANH GROUP	24,300	12,594 (547)	142,047 (6.2)	13.9	14.0	8.4	-	14.0	18.2	1.6	1.4	4.2	1.5	10.2	49.2
Ngân hàng	VCB	BANK FOR FOREIGN	102,000	378,305 (16,441)	150,744 (6.6)	6.3	16.6	14.0	11.7	21.4	21.4	3.2	2.6	1.0	2.3	-1.9	2.8
	BID	BANK FOR INVESTM	43,400	174,556 (7,586)	88,215 (3.8)	12.7	18.4	13.5	-5.3	12.0	14.6	1.9	1.7	1.8	0.3	1.9	-9.6
	TCB	VIETNAM TECHNOLO	38,900	136,341 (5,925)	899,489 (39.2)	0.0	11.5	9.7	14.3	20.1	19.5	2.1	1.7	3.4	2.9	4.7	71.4
	CTG	VIETNAM JS COMM	28,512	137,021 (5,955)	543,353 (23.7)	1.4	9.2	7.7	61.1	19.6	20.0	2.1	1.7	2.3	1.6	1.3	31.1
	VPB	VIETNAM PROSPERI	41,300	101,381 (4,406)	632,915 (27.6)	0.0	9.9	11.0	18.8	25.1	17.8	2.0	1.7	3.1	7.5	1.7	101.8
	MBB	MILITARY COMMERC	19,407	73,327 (3,187)	438,560 (19.1)	0.0	10.5	9.0	14.6	21.7	21.0	1.8	1.6	4.7	3.7	6.5	83.6
	HDB	HDBANK	25,500	40,641 (1,766)	99,142 (4.3)	4.2	10.4	8.6	23.3	21.2	20.1	1.9	1.6	2.9	0.7	6.9	50.5
	STB	SACOMBANK	18,600	33,548 (1,458)	811,316 (35.4)	14.0	23.3	15.6	26.5	8.9	11.8	1.8	1.6	2.0	-1.3	6.5	79.3
	TPB	TIEN PHONG COMME	27,850	28,732 (1,249)	212,429 (9.3)	0.0	8.6	7.0	37.5	22.2	21.5	1.7	1.4	1.9	3.3	9.4	38.4
EIB	VIETNAM EXPORT-I	18,500	22,745 (988)	13,042 (0.6)	0.2	38.4	20.9	27.3	5.8	10.0	1.8	1.7	1.0	-2.0	-1.7	37.9	
Bảo hiểm	BVH	BAO VIET HOLDING	61,900	45,950 (1,997)	43,580 (1.9)	21.0	23.5	20.8	15.2	8.4	9.0	1.9	1.8	-0.4	0.6	6.3	-17.9
	BMI	BAOMINH INSURANC	26,700	2,439 (106)	34,621 (1.5)	14.2	15.4	15.7	9.1	11.4	11.7	1.6	1.5	1.9	4.4	11.7	38.9
Chứng khoán	SSI	SSI SECURITIES C	33,300	19,947 (867)	800,235 (34.9)	55.4	31.0	25.2	-3.2	14.1	14.5	4.6	4.2	5.3	4.7	17.6	87.6
	VCI	VIET CAPITAL SEC	27,500	9,108 (396)	290,200 (12.7)	71.9	19.9	14.6	-4.0	22.5	25.3	4.0	3.4	6.8	6.8	16.9	109.3
	HCM	HO CHI MINH CITY	29,200	8,907 (387)	292,445 (12.8)	52.4	22.4	16.9	-25.5	19.1	21.4	3.7	3.4	5.3	7.5	16.5	77.4
	VND	VNDIRECT SECURIT	17,211	5,734 (249)	463,251 (20.2)	27.2	11.6	19.7	36.3	21.3	17.0	3.9	3.5	3.3	2.1	29.8	182.8
Hàng tiêu dùng thiết yếu	VNM	VIET NAM DAIRY P	109,000	227,805 (9,900)	292,042 (12.7)	42.1	18.5	17.2	4.0	32.6	33.7	5.7	5.5	-0.4	2.1	4.2	-17.7
	SAB	SAIGON BEER ALCO	192,500	123,447 (5,365)	25,937 (1.1)	36.9	19.4	16.8	7.3	24.2	24.4	4.2	3.7	-0.1	-2.3	-4.1	-22.3
	MSN	MASAN GROUP CORP	95,100	111,712 (4,855)	181,144 (7.9)	16.5	50.8	30.2	-51.9	13.6	19.0	7.9	6.1	0.0	-5.3	10.8	50.2
HNG	HOANG ANH GIA LA	12,450	13,801 (600)	72,946 (3.2)	48.8	-	-	-	-	-	-	-	-	-0.4	-2.5	16.4	-49.1
Công nghiệp (vận tải)	VJC	VIETJET AVIATION	131,800	69,042 (3,001)	60,600 (2.6)	11.0	156.4	24.0	-88.5	3.8	16.6	3.4	2.8	-0.6	-1.8	1.6	-6.2
	GMD	GEMADEPT CORP	33,100	9,976 (434)	196,308 (8.6)	10.8	28.8	20.5	-57.0	8.4	11.8	2.3	2.2	-0.5	-0.7	18.3	49.5
	CII	HO CHI MINH CITY	22,600	5,398 (235)	36,181 (1.6)	38.4	14.5	8.7	65.7	11.1	9.9	1.1	1.0	-0.8	6.0	15.6	-13.6
Công nghiệp (Tư bản)	ROS	FLC FAROS CONSTR	3,670	2,083 (091)	55,674 (2.4)	46.4	-	-	-92.4	-	-	-	-	-0.2	-1.1	5.2	109.1
	GEX	GELEX GROUP JSC	17,224	10,411 (452)	123,295 (5.4)	37.7	17.1	11.9	-12.7	12.7	13.8	-	-	1.5	1.9	9.1	33.5
	CTD	COTECCONS CONSTR	73,200	5,438 (236)	26,322 (1.1)	3.6	18.0	12.8	-52.4	3.5	4.7	0.6	0.6	-0.7	2.4	12.1	-13.1
REE	REE	59,600	18,419 (800)	31,843 (1.4)	0.0	10.3	9.1	-4.5	13.6	14.0	1.3	1.4	1.4	1.1	8.9	15.4	

Nguồn: Bloomberg, KB Securities Vietnam

Việt Nam – Cổ phiếu tiêu biểu

Ngành	Mã	Tên công ty	Giá bán	Vốn hóa thị trường (VNDtỷ, USDmn)	GTGD (VNDtriệu, USDmn)	Room còn lại (%,-1d)	P/E (X)		EPS CAGR (%)	ROE (%)		P/B (X)		Biến động (%)			
							20E	21E		20E	21E	20E	21E	1D	1W	1M	YTD
Tiện ích	GAS	PETROVIETNAM GAS	90,100	172,447 (7,494)	81,671 (3.6)	46.1	18.8	16.0	-17.5	19.2	20.4	3.4	3.1	1.3	1.3	4.7	8.8
	NT2	PETROVIETNAM NHO	22,850	6,578 (286)	8,005 (0.3)	31.4	14.9	9.6	-10.5	9.1	14.1	1.3	1.3	1.3	1.0	0.5	-21.7
	PPC	PHA LAI THERMAL	26,200	8,400 (365)	4,695 (0.2)	34.1	13.1	10.5	-5.1	9.8	13.6	1.4	1.4	0.9	-0.4	-1.7	-5.5
Nguyên vật liệu	HPG	HOA PHAT GRP JSC	32,481	145,287 (6,314)	1,224,431 (53.3)	18.0	7.7	7.6	21.9	38.6	28.4	2.4	1.8	1.6	-0.5	5.8	61.1
	DPM	PETROVIETNAM FER	17,400	6,809 (296)	147,764 (6.5)	36.5	17.4	22.3	-0.5	11.5	7.9	1.7	1.6	5.2	17.9	71.6	94.4
	DCM	PETRO CA MAU FER	13,650	7,226 (314)	126,741 (5.5)	46.5	18.6	17.7	-4.5	11.3	10.9	1.9	1.9	0.0	3.5	34.0	67.5
	HSG	HOA SEN GROUP	22,636	11,063 (481)	443,950 (19.3)	38.9	4.8	6.9	67.9	37.6	24.5	1.8	1.4	1.6	-1.8	7.3	89.2
	AAA	AN PHAT BIOPLAST	14,150	3,138 (136)	104,920 (4.6)	97.2	11.0	11.2	17.2	10.3	9.9	1.1	1.1	3.7	4.3	14.3	25.0
Năng lượng	PLX	VIETNAM NATIONAL	56,100	68,375 (2,972)	81,461 (3.6)	4.6	18.8	15.9	-51.0	16.2	16.6	2.7	2.6	-1.5	-1.5	2.0	-4.6
	PVD	PETROVIETNAM DRI	23,400	9,854 (428)	116,066 (5.1)	39.9	50.4	17.3	-11.9	1.1	3.3	0.6	0.6	-0.5	5.4	1.3	19.8
	PVT	PETROVIET TRANSP	17,900	5,793 (252)	85,840 (3.7)	35.9	10.6	10.0	1.2	13.6	13.4	1.4	1.3	3.0	13.0	23.4	61.8
Hàng tiêu dùng không thiết yếu	MWG	MOBILE WORLD INV	139,500	65,024 (2,826)	187,182 (8.2)	0.0	16.2	13.3	13.7	26.1	26.4	4.0	3.4	-0.5	-2.1	1.2	43.1
	PNJ	PHU NHUAN JEWELR	87,500	19,895 (865)	51,893 (2.3)	0.0	16.9	13.5	2.4	23.4	24.0	3.5	3.0	0.0	-2.1	-1.6	16.7
	YEG	YEAH1 GROUP CORP	40,300	1,261 (055)	5,386 (0.2)	70.6	-	-	-	-	-	-	-	1.5	10.0	2.5	-63.8
	FRT	FPT DIGITAL RETA	28,200	2,227 (097)	136,834 (6.0)	30.3	33.6	22.0	-75.2	8.1	11.8	2.7	2.5	0.0	6.9	38.2	31.3
	PHR	PHUOC HOA RUBBER	61,900	8,387 (365)	32,212 (1.4)	34.6	9.5	13.3	41.2	22.2	21.9	2.1	2.2	1.5	2.3	9.9	-13.7
Chăm sóc sức khỏe	DHG	DHG PHARMACEUTIC	100,300	13,114 (570)	1,130 (0.0)	45.4	16.9	15.6	10.7	20.3	20.3	3.2	2.9	0.7	0.0	2.5	-9.3
	PME	PYMEPHARCO JSC	80,200	6,016 (261)	037 (0.0)	11.7	-	-	1.6	-	-	-	-	-4.1	-4.1	-3.6	5.9
IT	FPT	FPT CORP	68,000	61,301 (2,664)	371,756 (16.2)	0.0	20.8	17.2	15.6	25.0	25.9	4.7	4.1	0.6	-3.0	9.0	84.1

Nguồn: Bloomberg, KB Securities Vietnam

CTCP CHỨNG KHOÁN KB VIỆT NAM (KBSV)

Trụ sở chính:

Địa chỉ: Tầng G, tầng M, tầng 2 và 7, Tòa nhà Sky City số 88 Láng Hạ, Đống Đa, Hà Nội
Điện thoại: (+84) 24 7303 5333 - Fax: (+84) 24 3776 5928

Chi nhánh Hà Nội:

Địa chỉ: Tầng 1, Tòa nhà VP, số 5 Điện Biên Phủ, Quận Ba Đình, Hà Nội
Điện thoại: (+84) 24 7305 3335 - Fax: (+84) 24 3822 3131

Chi nhánh Hồ Chí Minh:

Địa chỉ: Tầng 2, TNR Tower Nguyễn Công Trứ, 180-192 Nguyễn Trứ, Q1, TP Hồ Chí Minh
Điện thoại: (+84) 28 7303 5333 - Fax: (+84) 28 3914 1969

Chi nhánh Sài Gòn:

Địa chỉ: Tầng 1, Saigon Trade Center, 37 Tôn Đức Thắng, Phường Bến Nghé, Q1, Hồ Chí Minh
Điện thoại: (+84) 28 7306 3338 - Fax: (+84) 28 3910 1611

LIÊN HỆ

Trung Tâm Khách hàng Tổ chức: (+84) 28 7303 5333 – Ext: 2656

Trung Tâm Khách hàng Cá nhân: (+84) 24 7303 5333 – Ext: 2276

Email: ccc@kbsec.com.vn

Website: www.kbsec.com.vn

Hệ thống khuyến nghị

Hệ thống khuyến nghị đầu tư cổ phiếu

(dựa trên kỳ vọng tăng giá tuyệt đối trong 6 tháng tới)

Mua:	Nắm giữ:	Bán:
+15% hoặc cao hơn	trong khoảng +15% và -15%	-15% hoặc thấp hơn

Hệ thống khuyến nghị đầu tư ngành

(dựa trên kỳ vọng tăng giá tuyệt đối trong 6 tháng tới)

Khả quan:	Trung lập:	Kém khả quan:
Vượt trội hơn thị trường	Phù hợp thị trường	Kém hơn thị trường

Ý kiến trong báo cáo này phản ánh đánh giá chuyên môn của (các) chuyên viên phân tích kể từ ngày phát hành và dựa trên thông tin, dữ liệu thu được từ các nguồn mà KBSV cho là đáng tin cậy. KBSV không tuyên bố rằng những thông tin, dữ liệu này là chính xác hoặc đầy đủ. Các quan điểm được trình bày trong báo cáo có thể được thay đổi mà không cần thông báo trước. Khách hàng nên độc lập xem xét các điều kiện, mục tiêu cụ thể của riêng mình và tự chịu trách nhiệm về các quyết định đầu tư. Chúng tôi sẽ không có trách nhiệm đối với các khoản đầu tư hoặc kết quả của chúng. Những tài liệu này là bản quyền của KBSV và không được sao chép, phân phối lại hoặc sửa đổi mà không có sự đồng ý trước bằng văn bản của KBSV. Nhận xét và quan điểm trong báo cáo này có tính chất đưa thông tin chung, chỉ nhằm mục đích tham khảo và không được phép sử dụng cho bất kỳ mục đích nào khác.