

VIETNAM DAILY

[Điểm nhấn thị trường]

TTCK Việt Nam tăng điểm trước thông tin HSBC kỳ vọng kinh tế Việt Nam sẽ sớm bắt đầu tăng trưởng trở lại ngay sau khi vượt qua dịch bệnh, GDP 2022 tăng trưởng 6.8%

[Hợp đồng tương lai/Quỹ ETF]

Các HĐTL tăng điểm, tương đồng với diễn biến tích cực thị trường cơ sở

[Thông tin doanh nghiệp]

SBT, TCM

[Quan điểm đầu tư]

NĐT được khuyến nghị tiếp tục duy trì vị thế trung hạn và kết hợp bán trading 1 phần tỷ trọng danh mục khi chỉ số tiếp cận vùng kháng cự đã đề cập

15/09/2021

	Chỉ số	Thay đổi (%, bp)
VNIndex	1,345.83	+0.46
VN30	1,444.85	+0.47
HĐTL VN30F1M	1,447.50	+0.77
HNXIndex	350.75	+0.83
HNX30	576.92	+0.77
UPCoM	95.81	+0.84
USD/VND	22,759	+0.02
Lợi suất TPCP 10 năm (%)	2.06	-0
Lãi suất qua đêm (%)	0.62	+6
Dầu (WTI, \$)	71.10	+0.91
Vàng (LME, \$)	1,800.43	-0.23



Điểm nhấn thị trường

VNIndex 1,345.83 (+0.46%)
KLGD (triệu CP) 692.1 (+3.2%)
GTGD (triệu US\$) 843.2 (-2.4%)

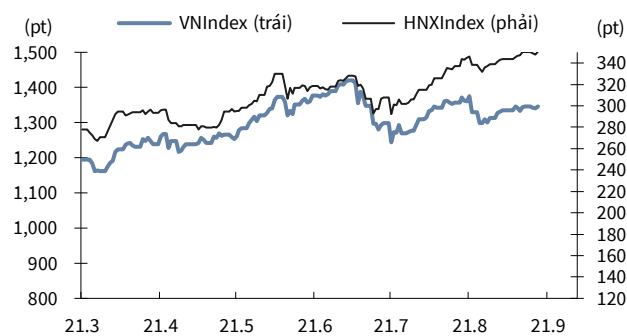
HNXIndex 350.75 (+0.83%)
KLGD (triệu CP) 171.4 (-0.9%)
GTGD (triệu US\$) 137.2 (-0.5%)

UPCoM 95.81 (+0.84%)
KLGD (triệu CP) 129.2 (+32.7%)
GTGD (triệu US\$) 100.8 (+46.0%)

NĐTNN mua ròng (triệu US\$) +0.5

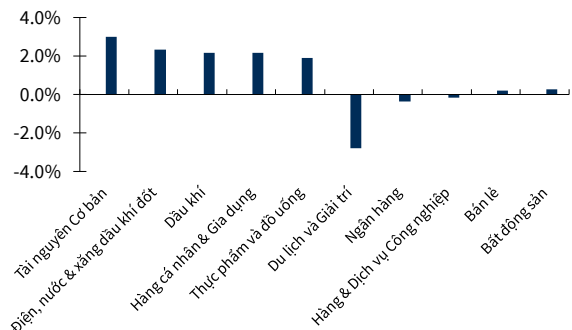
TTCK Việt Nam tăng điểm trước thông tin HSBC kỳ vọng kinh tế Việt Nam sẽ sớm bứt tốc và tăng trưởng trở lại ngay sau khi vượt qua dịch bệnh, GDP 2022 tăng trưởng 6.8%. Theo số liệu của Bộ tài chính, đến hết tháng 8, tổng doanh thu phí bảo hiểm của các doanh nghiệp bảo hiểm ước đạt 133,040 tỷ đồng, tăng gần 17% YoY, giúp cổ phiếu ngành bảo hiểm tăng ở BIC (+2.7%), PTI (+4.3%). Cục Phòng vệ Thương mại (Bộ Công Thương) cho biết Bộ Thương mại Mỹ (DOC) ban hành kết luận sơ bộ đợt rà soát hành chính thuế chống bán phá giá (CBPG) lần thứ 17 (POR17) đối với cá tra của Việt Nam và quyết định hủy rà soát với 28 công ty, giúp cổ phiếu ngành cá tra tăng ở ANV (+4.8%), VHC (+2.1%). Theo Reuters ảnh hưởng từ bão Ida kéo dài hơn thị trường dự báo, một phần sản lượng vẫn chưa phục hồi, giá dầu sẽ tiếp tục tăng vì thiếu cung trong khi các cơ sở lọc dầu tái hoạt động trở lại nhanh hơn bên khai thác dầu, giá cổ phiếu dầu tăng mạnh ở PVD (+6.8%), PVS (+6.4%). Khối ngoại bán ròng ở VNM (-1%), VHM (+0.9%), FUEVFVND (+0.4%).

VNIndex & HNXIndex



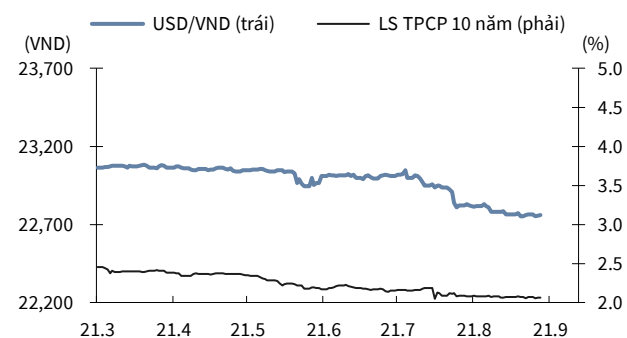
Nguồn: Bloomberg, KB Securities Vietnam

Biến động nhóm ngành



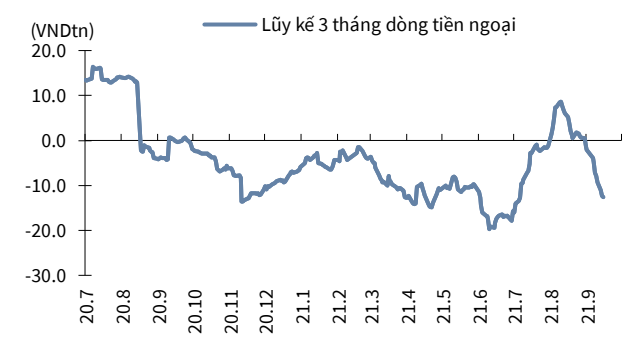
Nguồn: Bloomberg, KB Securities Vietnam

USD/VND & lợi suất trái phiếu chính phủ 10 năm



Nguồn: Bloomberg, KB Securities Vietnam

Giá trị mua ròng khối ngoại lũy kế 3 tháng



Nguồn: FiinPro, KB Securities Vietnam

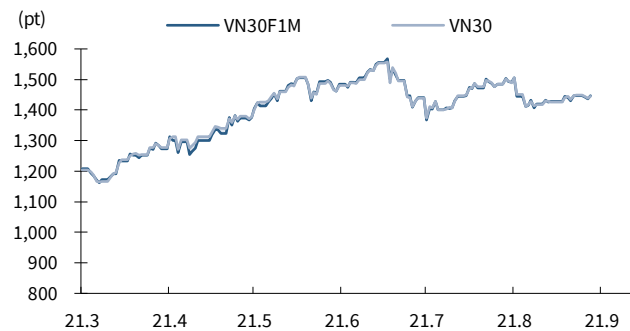
Hợp đồng tương lai/Quỹ ETF

VN30	1,444.85 (+0.47%)
VN30F1M	1,447.5 (+0.77%)
Mở cửa	1,437.5
Cao nhất	1,451.0
Thấp nhất	1,434.8

Các HĐTL tăng điểm, tương đồng với diễn biến tích cực thị trường cơ sở. F2109 biến động giảm co trong phiên sáng sau đó tăng điểm mạnh từ đầu phiên chiều, chênh lệch F2109 và VN30 chủ yếu biến động với biên độ dương và đóng cửa ở mức 2.65 điểm. Khối ngoại giao dịch cân bằng trong phiên hôm nay với thanh khoản tiếp tục ở mức thấp.

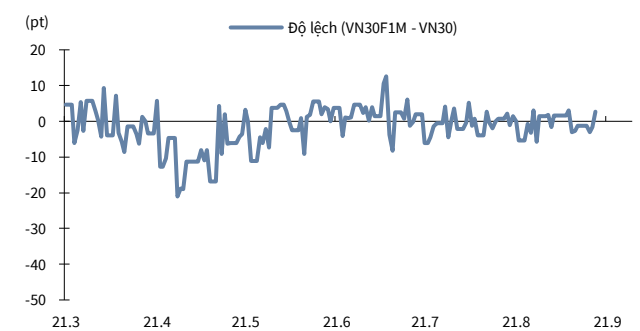
KLGD (HĐ) **139,990 (+0.4%)**

HĐTL VN30F1M & VN30



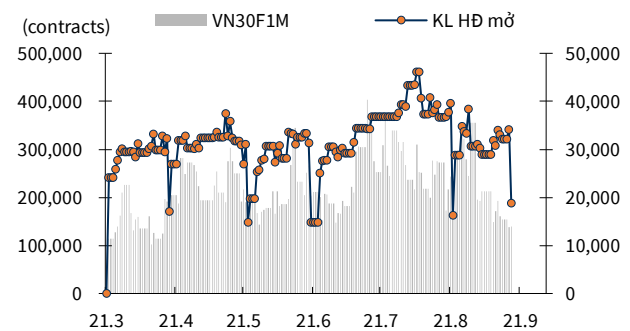
Nguồn: Bloomberg, KB Securities Vietnam

Độ lệch HĐTL VN30F1M so với VN30



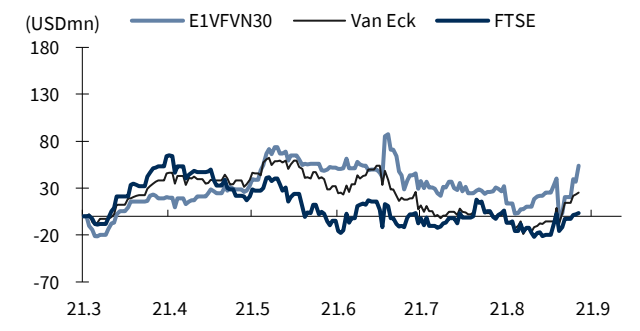
Nguồn: Bloomberg, KB Securities Vietnam

KLGD HĐTL VN30F1M & KL hợp đồng mở



Nguồn: Bloomberg, KB Securities Vietnam

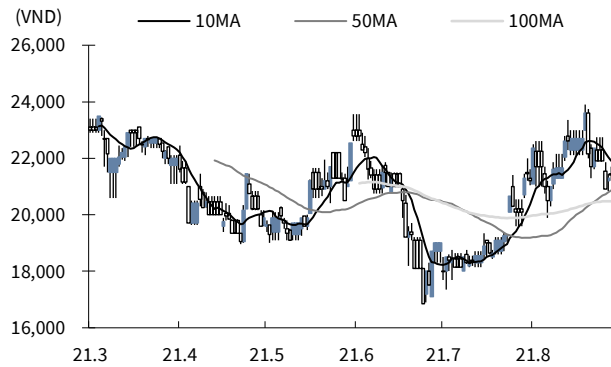
Biến động tổng tài sản các quỹ ETFs lớn



Nguồn: FiinPro, KB Securities Vietnam

Thông tin doanh nghiệp

CTCP Thành Thành Công – Biên Hòa (SBT)

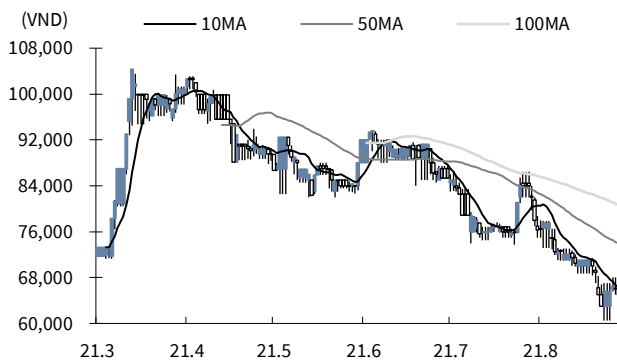


Nguồn: Bloomberg, KB Securities Vietnam

- SBT tăng 0.5% lên 21,400 VND/cp

- CTCP Thành Thành Công – Biên Hòa thông qua phương án phát hành gần 31.5 triệu cổ phiếu trả cổ tức niên độ 2019 – 2020. Tỷ lệ thực hiện là 5%, vốn điều lệ có thể lên hơn 6,822 tỷ đồng sau khi phát hành cổ phiếu trả cổ tức và thời gian thực hiện dự kiến trong quý IV.

Dệt may Thành Công (TCM)



Nguồn: Bloomberg, KB Securities Vietnam

- TCM tăng 0.3% lên 66,200 VND/cp

- Dệt may Thành Công thông báo lỗ sau thuế tháng 8 đạt 282,425 USD tương ứng lỗ 6.4 tỷ đồng (-128% YoY) và doanh thu đạt 10.5 triệu USD tương ứng 238 tỷ đồng (-23% YoY).
- TCM cho biết tuy đã nhận đơn hàng đến cuối năm 2021 và quý I/2022 nhưng đơn vị thực hiện làm việc giãn cách nên năng suất lao động không đạt kế hoạch, và chi phí hoạt động theo phương thức 3 tại chỗ cao, dẫn đến biên lợi nhuận gộp không cao và lỗ sau thuế.

Quan điểm kỹ thuật

Xu hướng & Hành động

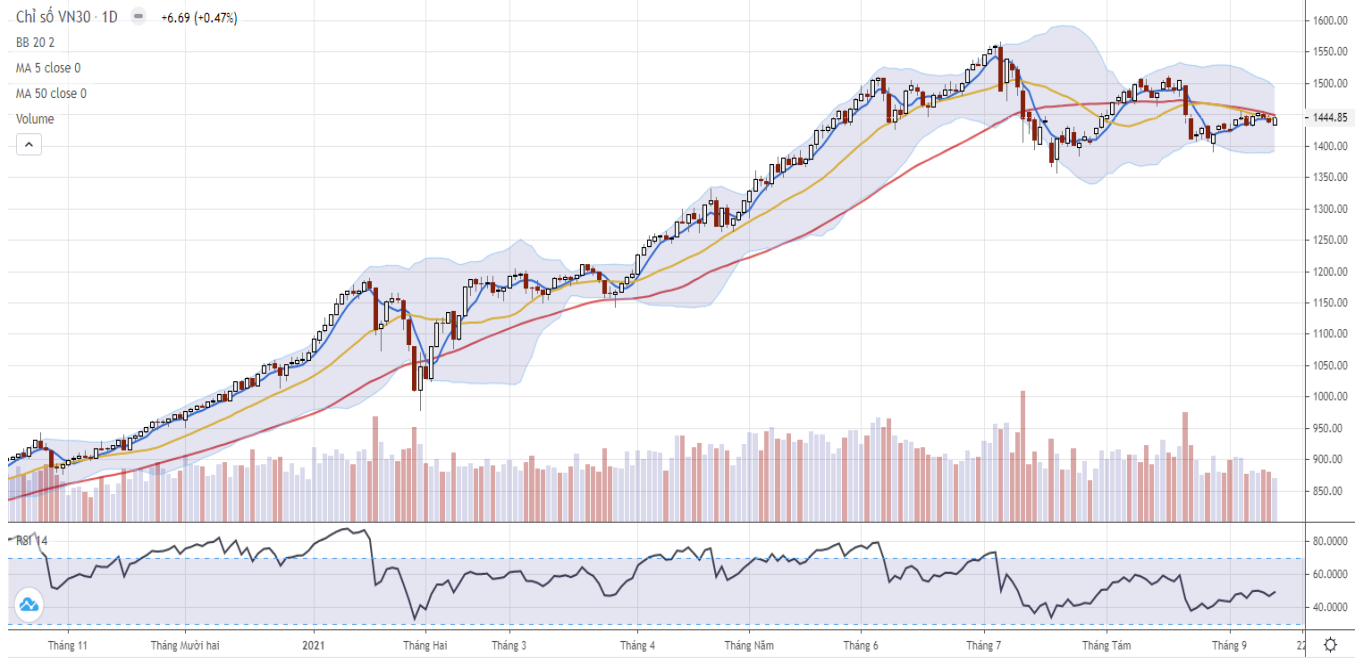
Thị trường cơ sở – Chỉ số VNIndex



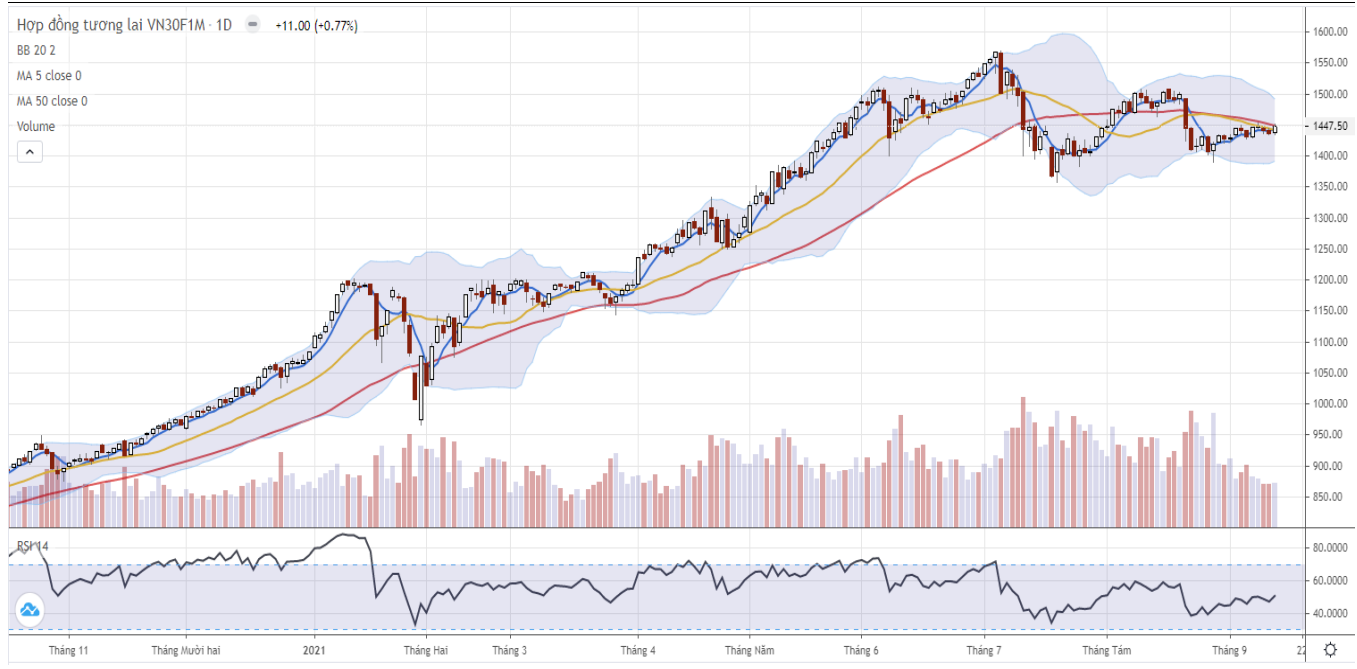
Nguồn : Trading View, KB Securities Vietnam

- VNIndex diễn biến điều chỉnh giảm co trong phiên sáng trước khi hồi phục và bật tăng trong phiên chiều.
- Xung lực tăng điểm tích cực trở lại sau 3 phiên điều chỉnh tích lũy cho thấy cơ hội một lần nữa thử thách vùng cản gần quanh 1360 (+5) của chỉ số. Mặc dù vậy, cơ hội chinh phục thành công vùng cản này vẫn chưa rõ ràng và chúng tôi lưu ý về rủi ro quay lại diễn biến điều chỉnh tại đây khi áp lực phân phối gia tăng.
- NĐT được khuyến nghị tiếp tục duy trì vị thế trung hạn và kết hợp bán trading 1 phần tỷ trọng danh mục khi chỉ số tiếp cận vùng kháng cự đã đề cập.

Chỉ số VN30



Thị trường phái sinh – Hợp đồng tương lai VN30F1M (F1)



Nguồn : Trading View, KB Securities Vietnam

Ngưỡng trong phiên

Kháng cự xa: 1464 - 1469

Kháng cự gần: 1454 - 1459

Hỗ trợ gần: 1444 - 1446

Hỗ trợ xa: 1437 - 1439

- F1 diễn biến điều chỉnh giảm cơ trong phiên sáng trước khi hồi phục và bật tăng trong phiên chiều.
- Xung lực tăng điểm tích cực trở lại sau 3 phiên điều chỉnh tích lũy cho thấy cơ hội một lần nữa thử thách vùng cản gần 146x của chỉ số. Mặc dù vậy, cơ hội chinh phục thành công vùng cản này vẫn chưa rõ ràng và chúng tôi lưu ý về rủi ro quay lại diễn biến điều chỉnh tại đây khi áp lực phân phối gia tăng.
- Chiến lược giao dịch trong phiên: Giao dịch linh hoạt 2 chiều, bán tại kháng cự, mua tại hỗ trợ.
- Chiến lược giao dịch qua đêm: Chốt lời từng phần vị thế LONG tại vùng kháng cự xa trong phiên.

Lưu ý: Mức dừng lỗ áp dụng cho các vị thế trong phiên là 2 điểm và qua đêm là 5 điểm. Tùy vào khẩu vị rủi ro và diễn biến thực tế, NĐT có thể cần điều chỉnh tăng giảm nhẹ các mức này.

KBSV danh mục đầu tư mẫu

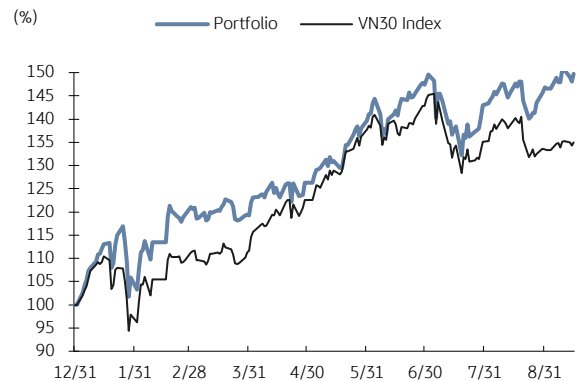
Khối phân tích KBSV

Phương pháp tiếp cận:

- Danh mục tập hợp các cổ phiếu tiềm năng nhất được KBSV nghiên cứu và khuyến nghị nắm giữ trong 3 tháng tới với mục đích mang lại hiệu suất vượt trội so với chỉ số VN30.
- Ngưỡng cắt lỗ tại -15%
- Luôn duy trì 100% danh mục là cổ phiếu (có thể bao gồm CCQ ETF) với trọng số được phân bổ đều (tỷ trọng cổ phiếu trong danh mục được điều chỉnh hàng tháng).

	VN30 Index	Master Portfolio
Tăng trong phiên	0.47%	1.07%
Tăng lũy kế (YTD)	34.94%	49.67%

So sánh hiệu suất với VN30 Index



Danh mục đầu tư mẫu cho NĐT trong nước

Mã CP	Ngày khuyến nghị	Giá đóng cửa 15/09/2021	Tăng/giảm trong phiên (%)	Tăng/giảm lũy kế (%)	Điểm nhấn đầu tư
Mobile World (MWG)	09/08/2019	124,600	0.1%	61.3%	- MWG đã tối ưu hóa doanh thu cho chuỗi cửa ĐMX và TGDD - BHX dự kiến sớm đạt điểm hòa vốn tại cửa hàng và trung tâm phân phối - Về dài hạn, BHX đặt mục tiêu năm 10-15% thị trường bán lẻ thực phẩm
Nam Long Invest (NLG)	03/06/2019	42,600	1.2%	74.2%	- NLG dẫn đầu trong phát triển nhà ở phân khúc trung cấp và vừa túi tiền - Tình tài chính lành mạnh với tỷ lệ nợ vay thấp
Phu Nhuận Jewelry (PNJ)	22/03/2019	91,900	3.3%	19.9%	- Tăng trưởng doanh số bán lẻ trang sức vẫn duy trì ở mức cao - PNJ hội tụ đủ điều kiện để thành công trên thị trường đồng hồ đeo tay - Hoạt động kinh doanh cốt lõi tăng trưởng trở lại sau sự cố "ERP"
Military Bank (MBB)	18/12/2018	27,450	-0.5%	118.1%	- NFI tăng trưởng mạnh mẽ từ dịch vụ bảo hiểm (thông qua MIC) - Tỷ lệ CASA cao và việc gia tăng cho vay bán lẻ cải thiện NIM - Mcredit vẫn đang được đặt nhiều kỳ vọng với lợi thế hệ động vốn
Refrig Elec Eng (REE)	11/10/2018	65,000	0.2%	91.2%	- Mạng cho thuê vẫn phòng đem lại dòng tiền ổn định cho REE - Đầu tư chiến lược vào ngành tiện ích đem về dòng cổ tức ổn định dài hạn
FPT Corp (FPT)	06/09/2018	94,100	0.3%	223.2%	- Hoạt động xuất khẩu phần mềm đang tăng trưởng mạnh - Mạng viễn thông dự kiến duy trì ổn định tăng trưởng 15% - Dự kiến FPT có thể duy trì tốc độ tăng trưởng lợi nhuận trên 20% hết 2020
Vietin Bank (CTG)	01/31/2020	31,150	-0.2%	64.8%	- Kết quả kinh doanh tăng trưởng mạnh trong năm 2019 - Kỳ vọng vào việc tăng vốn sẽ diễn ra mạnh mẽ trong năm 2020 - Chất lượng tài sản được cải thiện mạnh
PV Gas (GAS)	11/12/2020	91,500	2.8%	24.7%	- Hưởng lợi từ nhu cầu LNG tăng cao trước tình trạng thiếu hụt của ngành điện - Thông tin về vaccine, OPEC+ trì hoãn nâng sản lượng hỗ trợ giá dầu - Kỳ vọng việc xây dựng cảng LNG Thị Vải được đẩy mạnh
Hoa Phat Group (HPG)	04/12/2019	51,600	2.6%	256.5%	- Sản lượng tiêu thụ thép bắt đầu hồi phục trở lại - Giá thép xây dựng có tín hiệu bắt đầu xu hướng hồi phục - Công suất tăng thêm từ dự án Dung Quất giúp HPG mở rộng thị phần.
Kinhbaco City Development (KBC)	09/03/2020	41,900	1.0%	205.8%	- Giá bán khu đô thị Trảng Duệ cao hơn kỳ vọng - Hưởng lợi từ các Hiệp định thương mại tự do, đặc biệt là EVFTA - Covid-19 đẩy nhanh quá trình chuyển dịch nhà máy khỏi Trung Quốc

Nguồn: Bloomberg, KB Securities Vietnam

Thống kê thị trường

HSX – Top 5 cổ phiếu mua/bán ròng khối ngoại

Mã	Thay đổi (%)	Sở hữu nước ngoài (%)	Mua ròng (Tỷ VND)
MSN	6.9%	32.5%	92.5
HSG	6.9%	11.8%	54.8
VHC	2.1%	22.0%	27.1
KBC	1.0%	17.9%	26.5
MBB	-0.5%	22.7%	24.1

Mã	Thay đổi (%)	Sở hữu nước ngoài (%)	Bán ròng (Tỷ VND)
VNM	-1.0%	54.6%	-72.2
VHM	0.9%	23.1%	-54.3
FUEVFNVD	0.4%	98.3%	-50.0
GEX	0.8%	11.6%	-24.6
CTG	-0.2%	24.6%	-23.5

Nguồn: FiinPro, KB Securities Vietnam

HNX – Top 5 cổ phiếu mua/bán ròng khối ngoại

Ticker	Thay đổi (%)	Sở hữu nước ngoài (%)	Mua ròng (Tỷ VND)
THD	0.6%	0.9%	12.4
CEO	1.0%	15.2%	6.5
MBG	9.3%	0.2%	3.7
LAS	-2.6%	0.1%	1.9
DL1	-2.2%	1.4%	2.1

Ticker	Thay đổi (%)	Sở hữu nước ngoài (%)	Bán ròng (Tỷ VND)
PLC	6.0%	1.9%	-4.6
PVS	6.4%	7.3%	-0.9
VNR	5.5%	32.0%	-1.5
API	-0.6%	36.5%	0.3
THT	9.6%	6.4%	-0.6

Nguồn: FiinPro, KB Securities Vietnam

Nhóm ngành – Top 5 nhóm ngành tăng/giảm trong tuần

5 ngành diễn biến tích cực nhất	Thay đổi (%)	Mã tiêu biểu
Bán lẻ	12.3%	MWG, DGW
Du lịch và Giải trí	8.5%	HVN, VJC
Thực phẩm và đồ uống	6.8%	MSN, SAB
Hàng cá nhân & Gia dụng	5.3%	PNJ, STK
Ô tô và phụ tùng	4.2%	TCH, HHS

5 ngành diễn biến tiêu cực nhất	Thay đổi (%)	Mã tiêu biểu
Truyền thông	-2.6%	ADG, YEG
Ngân hàng	-1.8%	VCB, CTG
Dịch vụ tài chính	-0.8%	SSI, FIT
Y tế	-0.7%	TRA, DBD
Bảo hiểm	-0.1%	BIC, BVH

Nguồn: FiinPro, KB Securities Vietnam

Nhóm ngành – Top 5 tăng/giảm trong tháng

5 ngành diễn biến tích cực nhất	Thay đổi (%)	Mã tiêu biểu
Du lịch và Giải trí	13.7%	HVN, VJC
Bán lẻ	10.5%	MWG, DGW
Hàng & Dịch vụ Công nghiệp	6.2%	VOS, TMS
Xây dựng và Vật Liệu	6.1%	HT1, TGG
Y tế	5.1%	DHG, TRA

5 ngành diễn biến tiêu cực nhất	Thay đổi (%)	Mã tiêu biểu
Ngân hàng	-7.3%	CTG, BID
Bất động sản	-2.1%	VIC, VHM
Dầu khí	-1.5%	PLX, PVD
Bảo hiểm	-0.4%	BVH, BMI
Truyền thông	-0.3%	ADG, YEG

Nguồn: FiinPro, KB Securities Vietnam

Việt Nam – Cổ phiếu tiêu biểu

Ngành	Mã	Tên công ty	Giá bán	Vốn hóa thị trường (VNĐtỷ, USDm)	GTGD (VNĐtỷ, USDm)	Room còn lại (%,-1d)	P/E (X)		EPS CAGR (%)	ROE (%)		P/B (X)		Biến động (%)				
							20E	21E		20E	21E	20E	21E	1D	1W	1M	YTD	
Bất Động Sản	VIC	VINGROUP JSC	97,778	372,067 (16,170)	221,887 (9.7)	22.5	74.2	56.9	14.7	6.0	8.0	3.9	3.5	-0.7	-0.7	-7.3	-5.0	
	VHM	VINHOMES JSC	79,385	339,478 (14,753)	1,581,475 (69.4)	26.6	11.3	10.1	35.9	28.3	27.0	3.5	2.7	0.9	-1.3	-	11.3	19.0
	VRE	VINCOM RETAIL JS	34,850	79,190 (3,442)	111,792 (4.9)	17.8	24.7	17.9	-7.6	6.9	10.3	2.2	2.2	0.9	5.4	2.0	-9.1	
	NVL	NO VA LAND INVES	60,068	86,712 (3,768)	260,225 (11.4)	31.3	35.5	19.0	6.7	19.4	17.4	4.3	3.4	0.1	-0.9	-0.4	114.4	
	KDH	KHANG DIEN HOUSE	31,182	19,167 (833)	102,069 (4.5)	11.6	25.5	18.3	18.0	12.0	14.2	2.9	2.5	-0.1	3.0	-1.4	54.7	
	DXG	DAT XANH GROUP	21,130	12,594 (547)	135,481 (5.9)	13.9	10.7	7.9	-	16.3	18.5	1.6	1.3	1.1	-2.0	-5.6	35.2	
Ngân hàng	VCB	BANK FOR FOREIGN	102,000	378,305 (16,441)	126,763 (5.6)	6.3	18.8	14.3	11.7	19.7	20.1	3.1	2.5	-1.2	-2.6	-2.5	-0.8	
	BID	BANK FOR INVESTM	43,400	174,556 (7,586)	72,468 (3.2)	12.7	16.8	11.9	-5.3	13.2	17.0	1.8	1.7	0.3	-2.0	-8.8	-19.0	
	TCB	VIETNAM TECHNOLO	38,900	136,341 (5,925)	680,600 (29.8)	0.0	10.1	8.4	14.3	20.4	20.2	1.9	1.5	-0.2	-0.8	-7.3	53.7	
	CTG	VIETNAM JS COMM	28,512	137,021 (5,955)	435,882 (19.1)	1.4	10.9	8.2	61.1	18.3	20.5	1.3	1.2	-0.2	-3.1	-9.2	16.4	
	VPB	VIETNAM PROSPERI	41,300	101,381 (4,406)	516,133 (22.6)	0.0	12.4	10.5	18.8	22.9	16.6	1.9	1.6	0.0	3.1	0.5	96.6	
	MBB	MILITARY COMMERC	19,407	73,327 (3,187)	472,455 (20.7)	0.0	8.8	7.3	14.6	22.1	21.7	1.5	1.3	-0.5	-3.0	-7.3	62.6	
	HDB	HDBANK	20,400	40,641 (1,766)	74,281 (3.3)	4.2	8.2	7.9	23.3	22.2	21.5	1.7	-	-0.2	-7.5	-	11.0	30.3
	STB	SACOMBANK	18,600	33,548 (1,458)	464,736 (20.4)	14.0	18.3	13.4	26.5	10.3	12.6	-	-	-0.2	-2.6	10.4	57.4	
	TPB	TIEN PHONG COMME	27,850	28,732 (1,249)	191,675 (8.4)	0.0	8.6	7.2	37.5	23.2	21.5	1.8	1.4	1.7	6.0	5.1	42.7	
EIB	VIETNAM EXPORT-I	18,500	22,745 (988)	11,265 (0.5)	0.2	-	-	27.3	-	-	-	-	-0.4	0.0	-3.0	32.5		
Bảo hiểm	BVH	BAO VIET HOLDING	61,900	45,950 (1,997)	57,331 (2.5)	21.0	24.3	21.9	15.8	8.2	8.6	1.9	1.8	0.2	-0.2	-0.6	-18.0	
	BMI	BAOMINH INSURANC	22,250	2,439 (106)	27,798 (1.2)	14.2	14.1	14.5	9.1	12.0	12.0	1.6	1.4	0.1	2.0	-2.6	32.7	
Chứng khoán	SSI	SSI SECURITIES C	21,998	19,947 (867)	838,546 (36.8)	55.4	16.5	14.7	-3.2	17.3	17.7	-	-	0.9	-3.1	10.1	96.2	
	VCI	VIET CAPITAL SEC	27,500	9,108 (396)	361,937 (15.9)	71.9	-	-	-4.0	-	-	-	-	-0.2	-1.1	9.6	114.8	
	HCM	HO CHI MINH CITY	29,200	8,907 (387)	337,719 (14.8)	52.4	-	-	-25.5	-	-	-	-	3.1	-3.8	0.4	69.1	
	VND	VNDIRECT SECURIT	17,211	5,734 (249)	603,068 (26.5)	27.2	11.7	19.8	36.3	-	-	3.9	3.6	0.8	1.9	4.1	184.9	
Hàng tiêu dùng thiết yếu	VNM	VIET NAM DAIRY P	109,000	227,805 (9,900)	269,906 (11.8)	42.1	18.1	16.8	4.0	32.7	33.9	5.5	5.3	-1.0	0.8	-4.2	-20.9	
	SAB	SAIGON BEER ALCO	192,500	123,447 (5,365)	39,118 (1.7)	36.9	24.7	20.7	7.3	21.2	21.8	4.5	3.8	0.0	10.7	9.4	-14.9	
	MSN	MASAN GROUP CORP	95,100	111,712 (4,855)	203,561 (8.9)	16.5	51.4	29.2	-51.9	17.5	22.8	8.7	6.8	6.9	13.2	8.5	63.0	
HNG	HOANG ANH GIA LA	12,450	13,801 (600)	40,472 (1.8)	48.8	-	-	-	-	-	-	-	0.3	3.2	-5.2	-51.5		
Công nghiệp (vận tải)	VJC	VIETJET AVIATION	131,800	69,042 (3,001)	131,968 (5.8)	11.0	-	35.3	-88.5	0.4	16.2	-	-	0.2	1.1	6.8	0.8	
	GMD	GEMADEPT CORP	33,100	9,976 (434)	204,771 (9.0)	10.8	30.0	20.2	-57.0	9.3	13.1	2.5	2.3	0.0	1.8	4.9	57.7	
	CII	HO CHI MINH CITY	22,600	5,398 (235)	67,328 (3.0)	38.4	23.7	12.7	65.7	4.7	7.5	-	-	2.9	-2.2	-3.5	-15.9	
Công nghiệp (Tư bản)	ROS	FLC FAROS CONSTR	3,670	2,083 (091)	50,861 (2.2)	46.4	-	-	-92.4	-	-	-	-	1.1	5.0	-0.4	108.7	
	GEX	GELEX GROUP JSC	17,224	10,411 (452)	273,154 (12.0)	37.7	-	-	-13.2	12.1	12.7	-	-	0.8	-5.1	1.7	33.8	
	CTD	COTECCONS CONSTR	73,200	5,438 (236)	34,314 (1.5)	3.6	104.2	27.0	-52.4	0.6	2.3	0.6	0.6	0.0	-0.1	0.0	-12.5	
	REE	REE	59,600	18,419 (800)	85,656 (3.8)	0.0	12.2	10.2	-4.5	13.2	14.1	1.5	1.5	0.2	1.1	16.7	32.8	

Nguồn: Bloomberg, KB Securities Vietnam

Việt Nam – Cổ phiếu tiêu biểu

Ngành	Mã	Tên công ty	Giá bán	Vốn hóa thị trường (VNDtỷ, USDmn)	GTGD (VNDtỷ, USDmn)	Room còn lại (%,-1d)	P/E (X)		EPS CAGR (%)	ROE (%)		P/B (X)		Biến động (%)			
							20E	21E		20E	21E	20E	21E	1D	1W	1M	YTD
Tiện ích	GAS	PETROVIETNAM GAS	90,100	172,447 (7,494)	85,849 (3.8)	46.1	20.0	16.1	-17.5	18.1	20.5	3.5	3.2	2.8	4.2	-1.6	5.7
	NT2	PETROVIETNAM NHO	22,850	6,578 (286)	18,358 (0.8)	31.4	18.6	12.0	-10.5	8.2	13.2	1.6	1.7	-2.6	-4.0	8.2	-16.5
	PPC	PHA LAI THERMAL	26,200	8,400 (365)	12,468 (0.5)	34.1	18.5	11.0	-5.1	7.9	13.9	1.5	1.5	1.1	-3.8	3.7	-2.9
Nguyên vật liệu	HPG	HOA PHAT GRP JSC	32,481	145,287 (6,314)	1,366,769 (60.0)	18.0	7.2	6.9	21.9	41.5	30.7	2.4	1.8	2.6	0.6	6.1	68.1
	DPM	PETROVIETNAM FER	17,400	6,809 (296)	222,873 (9.8)	36.5	11.6	17.8	-0.5	15.4	9.5	1.6	1.5	-1.0	-0.4	1.7	88.0
	DCM	PETRO CA MAU FER	13,650	7,226 (314)	127,330 (5.6)	46.5	18.9	20.0	-4.5	11.7	10.5	-	-	-1.0	1.4	6.6	78.6
	HSG	HOA SEN GROUP	22,636	11,063 (481)	552,411 (24.2)	38.9	5.5	7.6	67.9	47.9	25.6	2.1	1.7	6.9	7.6	24.7	132.2
	AAA	AN PHAT BIOPLAST	12,864	3,138 (136)	120,279 (5.3)	97.2	-	-	17.2	-	-	-	-	1.9	1.3	2.1	23.0
Năng lượng	PLX	VIETNAM NATIONAL	56,100	68,375 (2,972)	55,399 (2.4)	4.6	17.3	15.2	-51.0	16.0	16.1	-	-	1.6	3.2	-3.8	-6.8
	PVD	PETROVIETNAM DRI	23,400	9,854 (428)	111,098 (4.9)	39.9	229.1	31.4	-11.9	0.2	2.2	0.6	0.6	6.8	6.5	0.3	20.7
	PVT	PETROVIET TRANSP	17,900	5,793 (252)	167,479 (7.3)	35.9	10.8	10.1	1.2	14.9	14.8	1.5	1.4	1.9	1.9	10.5	73.6
Hàng tiêu dùng không thiết yếu	MWG	MOBILE WORLD INV	93,000	65,024 (2,826)	158,192 (6.9)	0.0	18.0	14.3	13.7	24.6	26.6	4.0	3.5	0.1	11.8	9.3	57.2
	PNJ	PHU NHUAN JEWELR	87,500	19,895 (865)	62,935 (2.8)	0.0	19.5	15.5	2.4	20.2	23.4	3.6	3.0	3.3	6.6	-2.8	13.5
	YEG	YEAH1 GROUP CORP	40,300	1,261 (055)	3,559 (0.2)	70.6	-	-	-	-	-	-	-	0.7	0.0	-6.7	-66.7
	FRT	FPT DIGITAL RETA	28,200	2,227 (097)	103,683 (4.5)	30.3	40.5	24.8	-75.2	7.4	11.1	-	-	0.2	14.5	8.8	42.8
Chăm sóc sức khỏe	PHR	PHUOC HOA RUBBER	61,900	8,387 (365)	41,345 (1.8)	34.6	17.1	9.6	41.2	15.4	27.4	2.2	2.2	-1.1	-0.6	0.6	-14.4
	DHG	DHG PHARMACEUTIC	100,300	13,114 (570)	6,036 (0.3)	45.4	18.1	17.0	10.7	20.3	20.3	3.5	3.1	-0.8	-0.6	8.9	-2.0
	PME	PYMEPHARCO JSC	80,200	6,016 (261)	123 (0.0)	11.7	-	-	1.6	-	-	-	-	0.0	0.0	-5.3	4.6
IT	FPT	FPT CORP	68,000	61,301 (2,664)	201,877 (8.9)	0.0	21.2	18.0	15.5	23.9	25.2	4.5	4.1	0.3	1.1	-0.9	83.1

Nguồn: Bloomberg, KB Securities Vietnam

CTCP CHỨNG KHOÁN KB VIỆT NAM (KBSV)

Trụ sở chính:

Địa chỉ: Tầng G, tầng M, tầng 2 và 7, Tòa nhà Sky City số 88 Láng Hạ, Đống Đa, Hà Nội
Điện thoại: (+84) 24 7303 5333 - Fax: (+84) 24 3776 5928

Chi nhánh Hà Nội:

Địa chỉ: Tầng 1, Tòa nhà VP, số 5 Điện Biên Phủ, Quận Ba Đình, Hà Nội
Điện thoại: (+84) 24 7305 3335 - Fax: (+84) 24 3822 3131

Chi nhánh Hồ Chí Minh:

Địa chỉ: Tầng 2, TNR Tower Nguyễn Công Trứ, 180-192 Nguyễn Trứ, Q1, TP Hồ Chí Minh
Điện thoại: (+84) 28 7303 5333 - Fax: (+84) 28 3914 1969

Chi nhánh Sài Gòn:

Địa chỉ: Tầng 1, Saigon Trade Center, 37 Tôn Đức Thắng, Phường Bến Nghé, Q1, Hồ Chí Minh
Điện thoại: (+84) 28 7306 3338 - Fax: (+84) 28 3910 1611

LIÊN HỆ

Trung Tâm Khách hàng Tổ chức: (+84) 28 7303 5333 – Ext: 2656

Trung Tâm Khách hàng Cá nhân: (+84) 24 7303 5333 – Ext: 2276

Email: ccc@kbsec.com.vn

Website: www.kbsec.com.vn

Hệ thống khuyến nghị

Hệ thống khuyến nghị đầu tư cổ phiếu

(dựa trên kỳ vọng tăng giá tuyệt đối trong 6 tháng tới)

Mua:	Nắm giữ:	Bán:
+15% hoặc cao hơn	trong khoảng +15% và -15%	-15% hoặc thấp hơn

Hệ thống khuyến nghị đầu tư ngành

(dựa trên kỳ vọng tăng giá tuyệt đối trong 6 tháng tới)

Khả quan:	Trung lập:	Kém khả quan:
Vượt trội hơn thị trường	Phù hợp thị trường	Kém hơn thị trường

Ý kiến trong báo cáo này phản ánh đánh giá chuyên môn của (các) chuyên viên phân tích kể từ ngày phát hành và dựa trên thông tin, dữ liệu thu được từ các nguồn mà KBSV cho là đáng tin cậy. KBSV không tuyên bố rằng những thông tin, dữ liệu này là chính xác hoặc đầy đủ. Các quan điểm được trình bày trong báo cáo có thể được thay đổi mà không cần thông báo trước. Khách hàng nên độc lập xem xét các điều kiện, mục tiêu cụ thể của riêng mình và tự chịu trách nhiệm về các quyết định đầu tư. Chúng tôi sẽ không có trách nhiệm đối với các khoản đầu tư hoặc kết quả của chúng. Những tài liệu này là bản quyền của KBSV và không được sao chép, phân phối lại hoặc sửa đổi mà không có sự đồng ý trước bằng văn bản của KBSV. Nhận xét và quan điểm trong báo cáo này có tính chất đưa thông tin chung, chỉ nhằm mục đích tham khảo và không được phép sử dụng cho bất kỳ mục đích nào khác.