

# VIETNAM DAILY

## [Điểm nhấn thị trường]

TTCK Việt Nam tăng điểm trước kỳ vọng các quy định thắt chặt hoạt động sản xuất kinh doanh tại nhiều địa phương dần được nới lỏng

## [Hợp đồng tương lai/Quỹ ETF]

Các HĐTL đồng loạt tăng điểm, tương đồng với diễn biến tích cực của chỉ số VN30

## [Thông tin doanh nghiệp]

BSR, CTD

## [Quan điểm đầu tư]

NĐT được khuyến nghị tiếp tục duy trì vị thế trung hạn, có thể chốt lời một phần vị thế trading ngắn hạn khi chỉ số thử thách vùng kháng cự đã đề cập

09/09/2021

	Chỉ số	Thay đổi (%, bp)
VNIIndex	1,343.98	+0.78
VN30	1,447.28	+0.95
HĐTL VN30F1M	1,446.00	+1.04
HNXIndex	350.44	+0.91
HNX30	589.51	+0.78
UPCoM	94.83	+0.50
USD/VND	22,761	+0.04
Lợi suất TPCP 10 năm (%)	2.06	-0
Lãi suất qua đêm (%)	0.61	+1
Dầu (WTI, \$)	69.18	-0.17
Vàng (LME, \$)	1,794.04	+0.27



# Điểm nhấn thị trường

**VNIndex** 1,343.98 (+0.78%)  
**KLGD (triệu CP)** 642.6 (+10.6%)  
**GTGD (triệu US\$)** 860.4 (-0.0%)

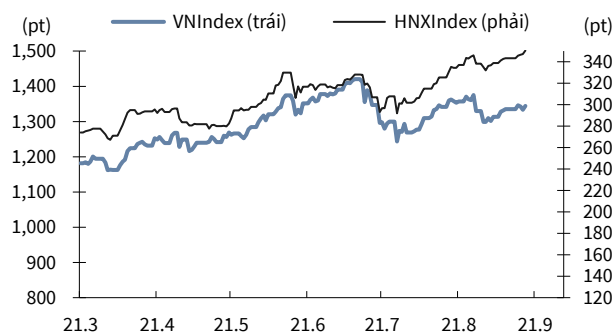
**HNXIndex** 350.44 (+0.91%)  
**KLGD (triệu CP)** 124.1 (-8.4%)  
**GTGD (triệu US\$)** 97.3 (-8.4%)

**UPCoM** 94.83 (+0.50%)  
**KLGD (triệu CP)** 78.8 (-4.1%)  
**GTGD (triệu US\$)** 58.6 (-3.3%)

**NĐTNN mua ròng (triệu US\$)** -38.2

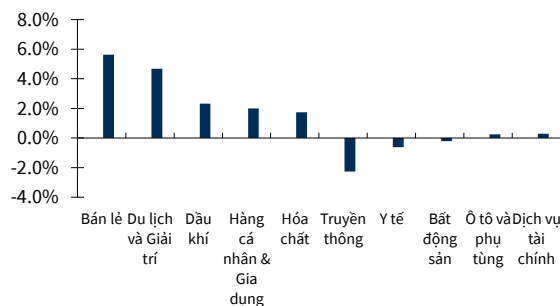
TTCK Việt Nam tăng điểm trước kỳ vọng các quy định thắt chặt hoạt động sản xuất kinh doanh tại nhiều địa phương dần được nới lỏng. Cục Hàng không Việt Nam đang lấy ý kiến về kế hoạch khai thác các đường bay nội địa thường lệ trong giai đoạn dịch bệnh COVID-19 theo phân vùng sân bay tác động tích cực đến cổ phiếu hàng không như HVN (+6.9%), ACV (+5.5%). Theo Bộ Tài chính, một số chuyên gia cho rằng dù trong tháng 8 giá thép đã tương đối ổn định so với những tháng trước nhưng vẫn có thể tăng nhẹ vào thời điểm cuối quý III, đầu quý IV khi bước vào mùa xây dựng giúp cổ phiếu ngành thép tăng giá ở HPG (+1.2%), NKG (+0.1%). Theo Baltic Exchange, chỉ số BDI bắt đầu giảm mạnh kể từ cuối tháng 8 cho thấy cước phí thuê tàu đang có xu hướng giảm giúp cổ phiếu thủy sản tăng giá ở VHC (+3.5%), FMC (+1.1%). Khối ngoại tiếp tục bán ròng trong phiên ở VHM (-0.2%), VIC (-0.8%), VNM (-0.2%).

## VNIndex & HNXIndex



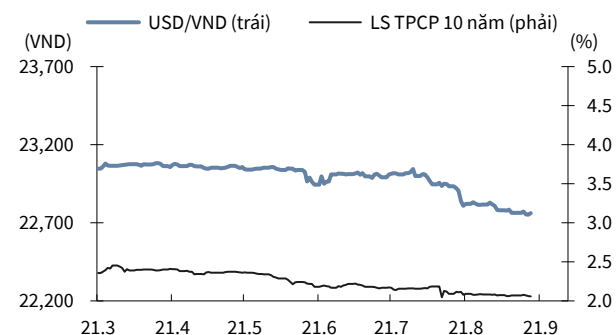
Nguồn: Bloomberg, KB Securities Vietnam

## Biến động nhóm ngành



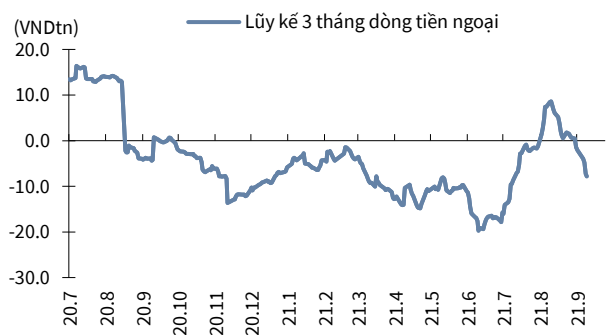
Nguồn: Bloomberg, KB Securities Vietnam

## USD/VND & lợi suất trái phiếu chính phủ 10 năm



Nguồn: Bloomberg, KB Securities Vietnam

## Giá trị mua ròng khối ngoại lũy kế 3 tháng



Nguồn: FiinPro, KB Securities Vietnam

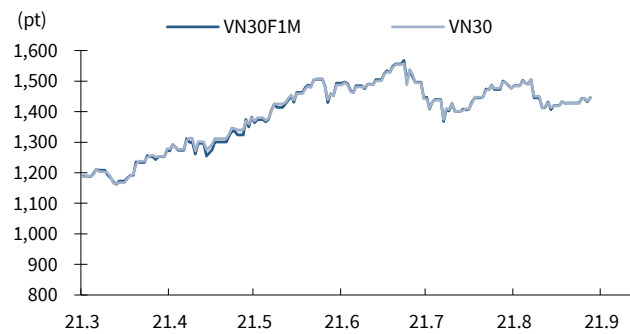
# Hợp đồng tương lai/Quỹ ETF

<b>VN30</b>	<b>1,447.28 (+0.95%)</b>
<b>VN30F1M</b>	<b>1,446.0 (+1.04%)</b>
<b>Mở cửa</b>	<b>1,430.7</b>
<b>Cao nhất</b>	<b>1,446.0</b>
<b>Thấp nhất</b>	<b>1,429.8</b>

Các HĐTL đồng loạt tăng điểm, tương đồng với diễn biến tích cực của chỉ số VN30. Chênh lệch giữa F2109 và thị trường cơ sở tiếp tục biến động với biên độ âm trong suốt phiên giao dịch, đạt mức cao nhất ở -7.2 điểm sau đó thu hẹp biên độ và đóng cửa ở mức -1.28 điểm. Khối ngoại mua ròng trong phiên với thanh khoản giảm nhẹ.

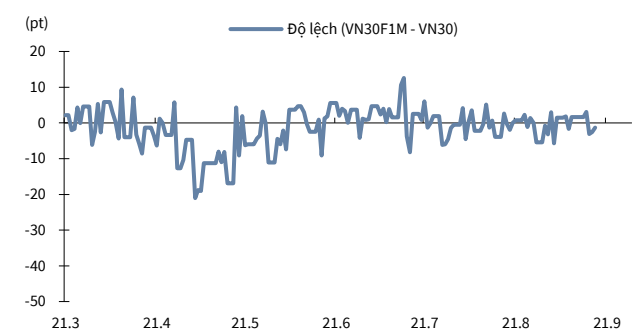
<b>KLGD (HĐ)</b>	<b>155,802 (-19.4%)</b>
------------------	-------------------------

### HĐTL VN30F1M & VN30



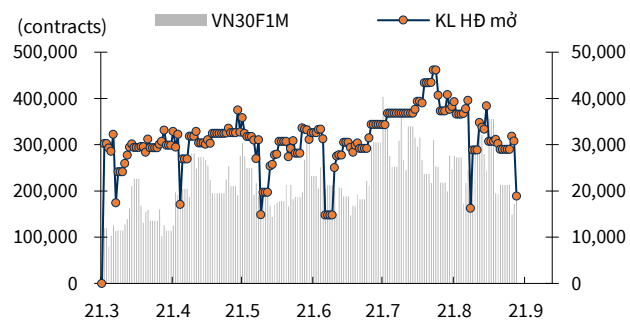
Nguồn: Bloomberg, KB Securities Vietnam

### Độ lệch HĐTL VN30F1M so với VN30



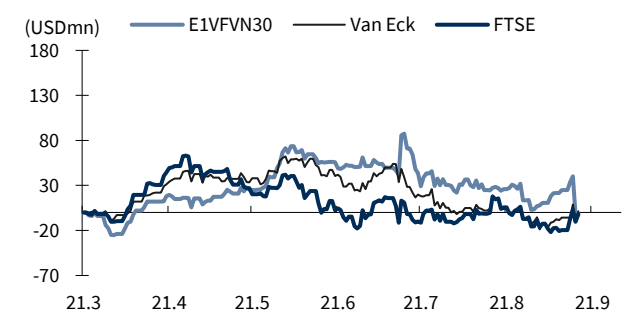
Nguồn: Bloomberg, KB Securities Vietnam

### KLGD HĐTL VN30F1M & KL hợp đồng mở



Nguồn: Bloomberg, KB Securities Vietnam

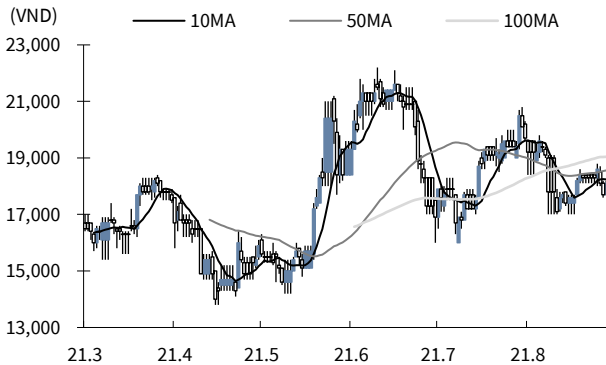
### Biến động tổng tài sản các quỹ ETFs lớn



Nguồn: FiinPro, KB Securities Vietnam

# Thông tin doanh nghiệp

## Công ty lọc hoá dầu Bình Sơn (BSR)

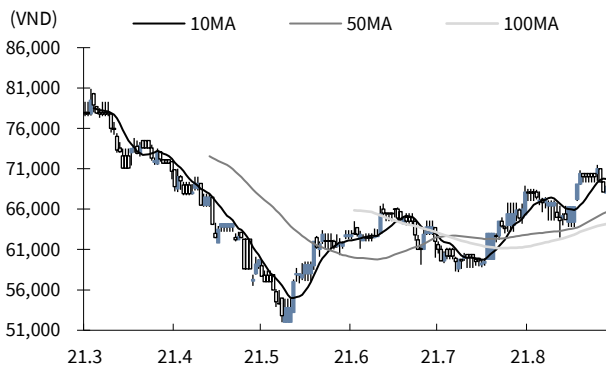


Nguồn: Bloomberg, KB Securities Vietnam

- BSR tăng 1.1% lên 18,100 VND/cp

- Lãnh đạo Công ty lọc hoá dầu Bình Sơn cho biết nhà máy của doanh nghiệp đang phải giảm công suất xuống 80%, tồn kho hơn 400,000 m<sup>3</sup> xăng dầu do nhiều tỉnh thành giãn cách theo Chỉ thị 16. Trong tháng 8, sản lượng sản xuất đạt 500,000 m<sup>3</sup> và sản lượng tiêu thụ 300,000 m<sup>3</sup>.

## Coteccons (CTD)



Nguồn: Bloomberg, KB Securities Vietnam

- CTD tăng 0.9% lên 68,700 VND/cp

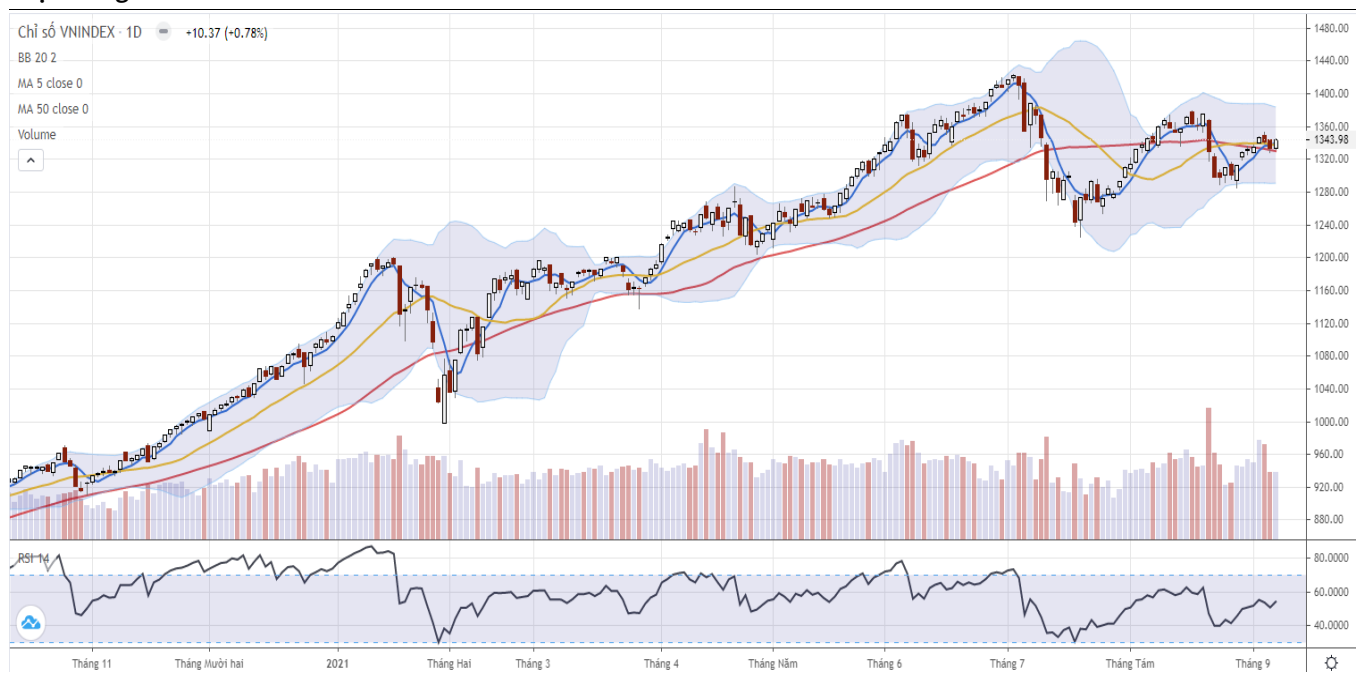
- Coteccons thông báo trả cổ tức tiền mặt tỷ lệ 10% (1 cổ phiếu được nhận 1,000 đồng), ngày đăng kí cuối cùng là 23/9 và ngày thanh toán là ngày 20/10. Theo đó, Coteccons dự chi 74.3 tỷ đồng để trả cổ tức năm 2020, mức thấp nhất trong giai đoạn 2014-2020.

- Ngoài ra, HĐQT đã thông qua hồ sơ đăng ký chào bán 500 tỷ đồng trái phiếu ra công chúng.

# Quan điểm kỹ thuật

## Xu hướng & Hành động

### Thị trường cơ sở – Chỉ số VNIndex



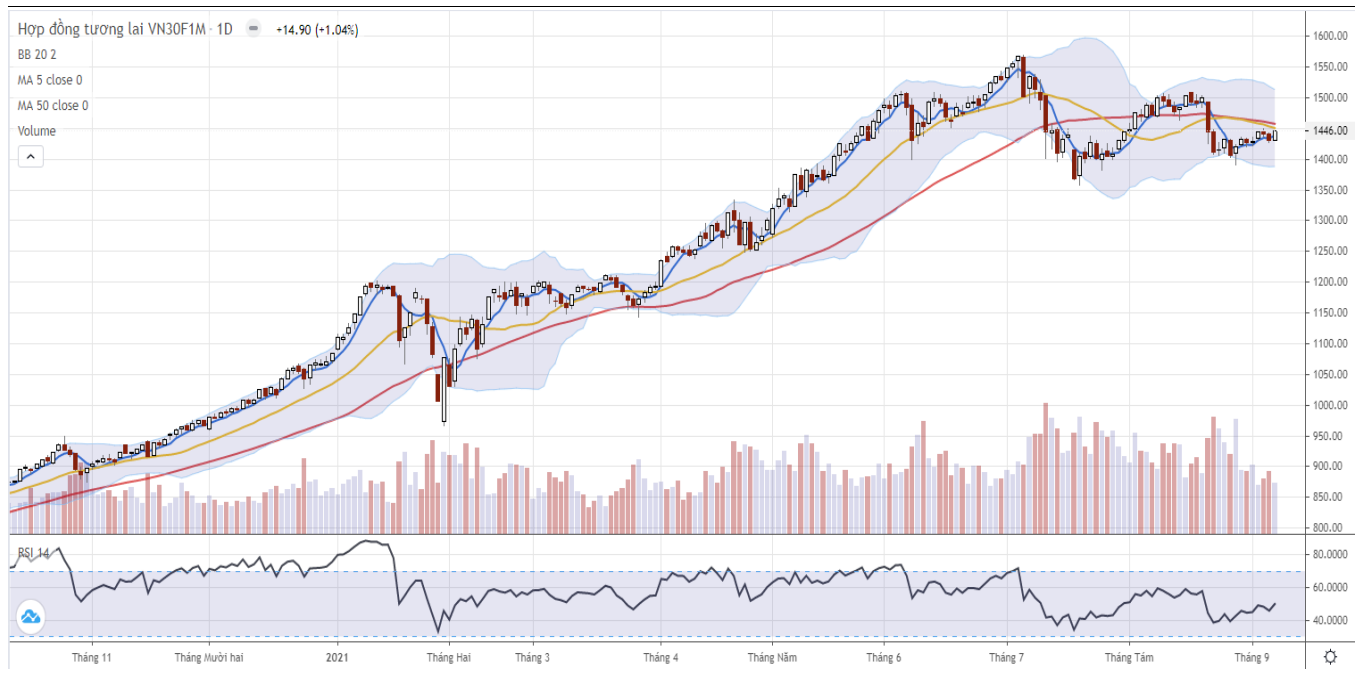
Nguồn : Trading View, KB Securities Vietnam

- VNIndex trải qua một phiên tăng điểm tích cực với các nhịp tăng gồng đầu trong phiên.
- Việc sớm lấy lại đà tăng điểm đã khiến cho cơ hội mở rộng nhịp phục hồi của chỉ số tiếp tục được củng cố. Mặc dù vậy, áp lực rung lắc sẽ trở nên rõ nét hơn trong những phiên tới khi chỉ số thử thách vùng kháng cự quanh 1360. VNIndex cần sớm vượt qua mốc cản này để tránh rủi ro một lần nữa quay xuống cận dưới của dải đi ngang.
- NĐT được khuyến nghị tiếp tục duy trì vị thế trung hạn, có thể chốt lời một phần vị thế trading ngắn hạn khi chỉ số thử thách vùng kháng cự đã đề cập.

## Chỉ số VN30



## Thị trường phái sinh – Hợp đồng tương lai VN30F1M (F1)



Nguồn : Trading View, KB Securities Vietnam

### Ngưỡng trong phiên

Kháng cự xa: 1463 - 1468

Kháng cự gần: 1451 - 1455

Hỗ trợ gần: 1438 - 1443

Hỗ trợ xa: 1430 - 1434

- F1 tăng điểm giảm co trong phiên trước khi bật tăng mạnh mẽ với biên độ mở rộng về cuối phiên.
- Việc sớm lấy lại đà tăng điểm đã khiến cho cơ hội mở rộng nhịp phục hồi của chỉ số tiếp tục được củng cố. Mặc dù vậy, áp lực rung lắc sẽ trở nên rõ nét hơn trong những phiên tới khi F1 thử thách vùng kháng cự 136x.
- Chiến lược giao dịch trong phiên: Giao dịch linh hoạt 2 chiều, bán tại kháng cự, mua tại hỗ trợ.
- Chiến lược giao dịch qua đêm: Chốt lời từng phần vị thế LONG đã mở khi chỉ số thử thách vùng kháng cự xa.

Lưu ý: Mức dừng lỗ áp dụng cho các vị thế trong phiên là 2 điểm và qua đêm là 5 điểm. Tùy vào khẩu vị rủi ro và diễn biến thực tế, NĐT có thể cần điều chỉnh tăng giảm nhẹ các mức này.

# KBSV danh mục đầu tư mẫu

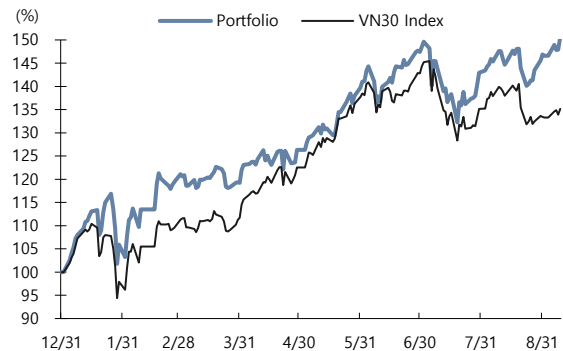
Khối phân tích KBSV

## Phương pháp tiếp cận:

- Danh mục tập hợp các cổ phiếu tiềm năng nhất được KBSV nghiên cứu và khuyến nghị nắm giữ trong 3 tháng tới với mục đích mang lại hiệu suất vượt trội so với chỉ số VN30.
- Ngưỡng cắt lỗ tại -15%
- Luôn duy trì 100% danh mục là cổ phiếu (có thể bao gồm CCQ ETF) với trọng số được phân bổ đều (tỷ trọng cổ phiếu trong danh mục được điều chỉnh hàng tháng).

	VN30 Index	Master Portfolio
Tăng trong phiên	0.95%	1.86%
Tăng lũy kế (YTD)	35.16%	50.66%

## So sánh hiệu suất với VN30 Index



## Danh mục đầu tư mẫu cho NĐT trong nước

Mã CP	Ngày khuyến nghị	Giá đóng cửa 09/09/2021	Tăng/giảm trong phiên (%)	Tăng/giảm lũy kế (%)	Điểm nhấn đầu tư
Mobile World (MWG)	09/08/2019	118,900	6.7%	53.9%	- MWG đã tối ưu hóa doanh thu cho chuỗi cửa ĐMX và TGDD - BHX dự kiến sớm đạt điểm hòa vốn tại cửa hàng và trung tâm phân phối - Về dài hạn, BHX đặt mục tiêu nắm 10-15% thị trường bán lẻ thực phẩm
Nam Long Invest (NLG)	03/06/2019	44,300	0.7%	81.2%	- NLG dẫn đầu trong phát triển nhà ở phân khúc trung cấp và vừa túi tiền - Tình tài chính lành mạnh với tỷ lệ nợ vay thấp
Phu Nhuận Jewelry (PNJ)	22/03/2019	90,500	5.0%	18.1%	- Tăng trưởng doanh số bán lẻ trang sức vẫn duy trì ở mức cao - PNJ hội tụ đủ điều kiện để thành công trên thị trường đồng hồ đeo tay - Hoạt động kinh doanh cốt lõi tăng trưởng trở lại sau sự cố "ERP"
Military Bank (MBB)	18/12/2018	28,400	0.4%	125.6%	- NFI tăng trưởng mạnh mẽ từ dịch vụ bảo hiểm (thông qua MIC) - Tỷ lệ CASA cao và việc gia tăng cho vay bán lẻ cải thiện NIM - Mcredit vẫn đang được đẩy nhiều kỳ vọng với lợi thế hệ thống vốn
Refrig Elec Eng (REE)	11/10/2018	66,000	2.6%	94.1%	- Mảng cho thuê vẫn phòng đem lại dòng tiền ổn định cho REE - Đầu tư chiến lược vào ngành tiện ích đem về dòng cổ tức ổn định dài hạn
FPT Corp (FPT)	06/09/2018	93,200	0.1%	220.1%	- Hoạt động xuất khẩu phần mềm đang tăng trưởng mạnh - Mảng viễn thông dự kiến duy trì ổn định tăng trưởng 15% - Dự kiến FPT có thể duy trì tốc độ tăng trưởng lợi nhuận trên 20% hết 2020
Vietin Bank (CTG)	01/31/2020	32,400	0.8%	71.4%	- Kết quả kinh doanh tăng trưởng mạnh trong năm 2019 - Kỳ vọng vào việc tăng vốn sẽ diễn ra mạnh mẽ trong năm 2020 - Chất lượng tài sản được cải thiện mạnh
PV Gas (GAS)	11/12/2020	88,600	0.9%	20.7%	- Hưởng lợi từ nhu cầu LNG tăng cao trước tình trạng thiếu hụt của ngành điện - Thông tin về vaccine, OPEC+ trì hoãn nâng sản lượng hỗ trợ giá dầu - Kỳ vọng việc xây dựng cảng LNG Thị Vải được đẩy mạnh
Hoa Phat Group (HPG)	04/12/2019	51,900	1.2%	258.5%	- Sản lượng tiêu thụ thép bắt đầu hồi phục trở lại - Giá thép xây dựng có tín hiệu bắt đầu xu hướng hồi phục - Công suất tăng thêm từ dự án Dung Quất giúp HPG mở rộng thị phần.
Kinhbacs City Development (KBC)	09/03/2020	43,700	0.2%	219.0%	- Giá bán khu đô thị Trảng Duệ cao hơn kỳ vọng - Hưởng lợi từ các Hiệp định thương mại tự do, đặc biệt là EVFTA - Covid-19 đẩy nhanh quá trình chuyển dịch nhà máy khỏi Trung Quốc

Nguồn: Bloomberg, KB Securities Vietnam

# Thống kê thị trường

## HSX – Top 5 cổ phiếu mua/bán ròng khối ngoại

Mã	Thay đổi (%)	Sở hữu nước ngoài (%)	Mua ròng (Tỷ VND)
HSG	3.3%	11.2%	91.5
CTG	0.8%	24.6%	52.1
MBB	0.4%	22.6%	33.8
VND	0.8%	18.8%	26.5
LPB	0.0%	3.9%	23.5

Mã	Thay đổi (%)	Sở hữu nước ngoài (%)	Bán ròng (Tỷ VND)
VHM	-0.2%	23.4%	-273.1
VIC	-0.8%	14.7%	-124.3
VNM	-0.2%	54.7%	-96.7
FUEVFNVD	0.7%	94.0%	-90.2
SSI	-0.7%	47.2%	-58.9

Nguồn: FiinPro, KB Securities Vietnam

## HNX – Top 5 cổ phiếu mua/bán ròng khối ngoại

Ticker	Thay đổi (%)	Sở hữu nước ngoài (%)	Mua ròng (Tỷ VND)
EID	9.1%	22.9%	11.8
VCS	-0.1%	3.8%	4.4
CEO	9.4%	15.1%	4.0
BVS	1.5%	8.4%	2.6
DAD	1.2%	29.6%	2.4

Ticker	Thay đổi (%)	Sở hữu nước ngoài (%)	Bán ròng (Tỷ VND)
API	9.9%	36.5%	-338.5
VKC	9.3%	11.1%	-18.7
NVB	0.0%	8.6%	-2.2
SRA	-2.1%	1.4%	0.6
SHS	0.5%	8.9%	-1.0

Nguồn: FiinPro, KB Securities Vietnam

## Nhóm ngành – Top 5 nhóm ngành tăng/giảm trong tuần

5 ngành diễn biến tích cực nhất	Thay đổi (%)	Mã tiêu biểu
Du lịch và Giải trí	7.0%	HVN, VJC
Bán lẻ	6.9%	MWG, DGW
Tài nguyên Cơ bản	5.4%	HPG, HSG
Dịch vụ tài chính	3.0%	SSI, VCI
Hàng cá nhân & Gia dụng	1.8%	PNJ, MSH

5 ngành diễn biến tiêu cực nhất	Thay đổi (%)	Mã tiêu biểu
Y tế	-4.5%	DHG, VMD
Ô tô và phụ tùng	-3.4%	TCH, HHS
Bảo hiểm	-3.2%	BVH, BIC
Truyền thông	-2.9%	ADG, YEG
Thực phẩm và đồ uống	-1.2%	VNM, MSN

Nguồn: FiinPro, KB Securities Vietnam

## Nhóm ngành – Top 5 tăng/giảm trong tháng

5 ngành diễn biến tích cực nhất	Thay đổi (%)	Mã tiêu biểu
Hóa chất	14.3%	GVR, DGC
Dịch vụ tài chính	11.5%	SSI, VCI
Du lịch và Giải trí	8.6%	VJC, HVN
Hàng & Dịch vụ Công nghiệp	8.5%	REE, GMD
Tài nguyên Cơ bản	8.3%	HPG, HSG

5 ngành diễn biến tiêu cực nhất	Thay đổi (%)	Mã tiêu biểu
Dầu khí	-4.8%	PLX, PVD
Bất động sản	-4.3%	VHM, VIC
Ngân hàng	-3.8%	BID, CTG
Hàng cá nhân & Gia dụng	-2.9%	TCM, PNJ
Truyền thông	-2.2%	ADG, YEG

Nguồn: FiinPro, KB Securities Vietnam



## Việt Nam – Cổ phiếu tiêu biểu

Ngành	Mã	Tên công ty	Giá bán	Vốn hóa thị trường (VND tỷ, USDmn)	GTGD (VND tỷ, USDmn)	Room còn lại (%,-1d)	P/E (X)			EPS CAGR (%)		ROE (%)		P/B (X)		Biến động (%)		
							20E	21E		20E	21E	20E	21E	1D	1W	1M	YTD	
Bất Động Sản	VIC	VINGROUP JSC	97,778	372,067 (16,170)	245,101 (10.7)	22.5	58.1	56.8	14.7	7.0	8.0	3.9	3.5	-0.8	-3.0	-9.2	-5.1	
	VHM	VINHOMES JSC	103,200	339,478 (14,753)	1,536,508 (67.4)	26.6	11.5	10.2	35.9	28.3	27.0	3.1	2.4	-0.2	1.2	-8.3	20.3	
	VRE	VINCOM RETAIL JS	34,850	79,190 (3,442)	109,513 (4.8)	17.8	25.9	19.1	-7.6	7.5	10.0	2.0	1.8	1.3	0.5	-4.0	-12.6	
	NVL	NO VA LAND INVES	60,068	86,712 (3,768)	269,382 (11.8)	31.3	35.4	25.5	6.7	16.0	14.4	4.4	4.0	-0.8	-1.1	-2.6	114.6	
	KDH	KHANG DIEN HOUSE	31,182	19,167 (833)	127,832 (5.6)	11.6	23.1	16.5	18.0	12.9	15.8	2.7	2.3	1.3	1.9	-4.4	52.0	
	DXG	DAT XANH GROUP	21,130	12,594 (547)	148,677 (6.5)	13.9	11.2	8.3	-	16.3	18.5	1.7	1.4	3.0	2.0	-3.4	42.0	
Ngân hàng	VCB	BANK FOR FOREIGN	102,000	378,305 (16,441)	134,901 (5.9)	6.3	16.7	14.0	11.7	21.1	20.9	3.2	2.6	-0.4	-0.1	1.0	1.4	
	BID	BANK FOR INVESTM	43,400	174,556 (7,586)	80,839 (3.5)	12.7	17.2	12.2	-5.3	13.2	17.0	1.8	1.8	0.5	2.2	-7.8	-16.9	
	TCB	VIETNAM TECHNOLO	38,900	136,341 (5,925)	771,060 (33.8)	0.0	10.3	8.5	14.3	20.5	20.3	1.9	1.6	1.0	1.6	-6.1	56.5	
	CTG	VIETNAM JS COMM	28,512	137,021 (5,955)	478,393 (21.0)	1.4	9.3	7.4	61.1	18.6	20.0	1.7	1.4	0.8	1.9	-6.2	21.0	
	VPB	VIETNAM PROSPERI	41,300	101,381 (4,406)	561,961 (24.6)	0.0	10.0	10.3	18.8	23.6	16.8	1.9	1.6	2.3	2.9	3.9	95.1	
	MBB	MILITARY COMMERC	19,407	73,327 (3,187)	491,362 (21.5)	0.0	9.1	7.5	14.6	22.1	21.7	1.6	1.4	0.4	1.8	-5.0	68.2	
	HDB	HDBANK	20,400	40,641 (1,766)	79,576 (3.5)	4.2	9.6	8.1	23.3	21.4	20.8	1.8	1.5	-1.3	1.7	-7.0	38.9	
	STB	SACOMBANK	18,600	33,548 (1,458)	553,947 (24.3)	14.0	18.8	13.8	26.5	10.3	12.6	-	-	0.2	0.0	10.9	61.8	
	TPB	TIEN PHONG COMME	27,850	28,732 (1,249)	182,208 (8.0)	0.0	8.5	7.2	37.5	23.2	21.5	1.7	1.4	4.7	10.9	5.3	41.0	
EIB	VIETNAM EXPORT-I	18,500	22,745 (988)	12,004 (0.5)	0.2	36.8	20.0	27.3	5.8	10.0	1.8	1.7	-0.2	0.4	-6.1	32.2		
Bảo hiểm	BVH	BAO VIET HOLDING	61,900	45,950 (1,997)	59,492 (2.6)	21.0	23.9	21.4	15.8	8.4	8.9	1.9	1.8	1.3	-3.7	1.9	-16.8	
	BMI	BAOMINH INSURANC	22,250	2,439 (106)	32,567 (1.4)	14.2	14.0	14.4	9.1	12.0	12.0	1.5	1.4	1.2	-3.6	-0.9	31.8	
Chứng khoán	SSI	SSI SECURITIES C	21,998	19,947 (867)	942,205 (41.3)	55.4	16.9	15.1	-3.2	17.3	17.7	-	-	-0.7	7.7	12.2	101.0	
	VCI	VIET CAPITAL SEC	27,500	9,108 (396)	377,971 (16.6)	71.9	-	-	-4.0	-	-	-	-	0.5	5.5	11.4	118.2	
	HCM	HO CHI MINH CITY	29,200	8,907 (387)	352,356 (15.4)	52.4	-	-	-25.5	-	-	-	-	0.5	1.6	7.1	76.8	
	VND	VNDIRECT SECURIT	17,211	5,734 (249)	617,686 (27.1)	27.2	11.6	19.6	36.3	21.3	17.0	3.9	3.5	0.8	4.5	1.7	181.7	
Hàng tiêu dùng thiết yếu	VNM	VIET NAM DAIRY P	109,000	227,805 (9,900)	305,738 (13.4)	42.1	17.8	16.5	4.0	32.7	33.9	5.5	5.3	-0.2	-2.5	-2.9	-21.7	
	SAB	SAIGON BEER ALCO	192,500	123,447 (5,365)	32,351 (1.4)	36.9	22.1	18.6	7.3	21.2	21.8	4.0	3.4	-0.7	-0.8	-4.1	-23.7	
	MSN	MASAN GROUP CORP	95,100	111,712 (4,855)	190,702 (8.4)	16.5	48.2	27.5	-51.9	14.3	22.2	7.9	6.2	2.3	-3.0	-7.1	47.4	
HNG	HOANG ANH GIA LA	12,450	13,801 (600)	45,278 (2.0)	48.8	-	-	-	-	-	-	-	0.9	-3.1	-9.3	-52.6		
Công nghiệp (vận tải)	VJC	VIETJET AVIATION	131,800	69,042 (3,001)	121,959 (5.3)	11.0	-	36.2	-88.5	0.4	16.2	-	-	3.5	2.0	7.9	3.2	
	GMD	GEMADEPT CORP	33,100	9,976 (434)	234,764 (10.3)	10.8	29.8	21.1	-57.0	8.6	12.0	2.4	2.3	1.8	-0.4	4.7	57.7	
	CII	HO CHI MINH CITY	22,600	5,398 (235)	67,643 (3.0)	38.4	18.4	9.7	65.7	5.5	9.6	1.1	1.0	2.4	6.5	8.0	-11.9	
Công nghiệp (Tư bản)	ROS	FLC FAROS CONSTR	3,670	2,083 (091)	51,585 (2.3)	46.4	-	-	-92.4	-	-	-	-	1.0	2.2	-5.0	100.8	
	GEX	GELEX GROUP JSC	17,224	10,411 (452)	281,692 (12.4)	37.7	18.4	12.8	-12.7	12.1	12.7	-	-	2.0	6.8	9.8	43.8	
	CTD	COTECCONS CONSTR	73,200	5,438 (236)	40,302 (1.8)	3.6	32.1	16.8	-52.4	1.9	3.6	0.6	0.6	0.9	-2.4	4.2	-11.6	
	REE	REE	59,600	18,419 (800)	81,909 (3.6)	0.0	12.1	10.5	-4.5	13.7	13.9	1.5	1.5	2.6	0.0	18.1	34.8	

Nguồn: Bloomberg, KB Securities Vietnam

## Việt Nam – Cổ phiếu tiêu biểu

Ngành	Mã	Tên công ty	Giá bán	Vốn hóa thị trường (VND tỷ, USDmn)	GTGD (VND triệu, USDmn)	Room còn lại (%,-1d)	P/E (X)		EPS CAGR (%)	ROE (%)		P/B (X)		Biến động (%)			
							20E	21E		20E	21E	20E	21E	1D	1W	1M	YTD
Tiện ích	GAS	PETROVIETNAM GAS	90,100	172,447 (7,494)	98,794 (4.3)	46.1	19.4	15.6	-17.5	18.1	20.5	3.4	3.1	0.9	-0.9	-4.7	2.3
	NT2	PETROVIETNAM NHO	22,850	6,578 (286)	16,327 (0.7)	31.4	19.6	12.6	-10.5	8.2	13.2	1.7	1.8	1.2	5.1	13.6	-12.0
	PPC	PHA LAI THERMAL	26,200	8,400 (365)	11,460 (0.5)	34.1	19.4	11.6	-5.1	7.9	13.9	1.6	1.6	1.2	1.0	7.8	2.2
Nguyên vật liệu	HPG	HOA PHAT GRP JSC	32,481	145,287 (6,314)	1,357,284 (59.5)	18.0	7.9	7.9	21.9	39.2	28.6	2.5	1.9	1.2	5.3	4.4	69.0
	DPM	PETROVIETNAM FER	17,400	6,809 (296)	252,119 (11.1)	36.5	14.0	18.1	-0.5	12.9	9.5	1.7	1.5	0.3	-3.3	14.8	89.4
	DCM	PETRO CA MAU FER	13,650	7,226 (314)	148,012 (6.5)	46.5	18.7	19.9	-4.5	11.7	10.5	-	-	0.6	-0.8	9.5	77.1
	HSG	HOA SEN GROUP	22,636	11,063 (481)	507,366 (22.3)	38.9	5.3	7.3	67.9	47.9	25.6	2.0	1.6	3.3	12.5	15.7	123.0
	AAA	AN PHAT BIOPLAST	12,864	3,138 (136)	130,444 (5.7)	97.2	10.8	11.1	17.2	10.3	9.9	1.1	1.1	1.6	0.1	3.0	23.4
Năng lượng	PLX	VIETNAM NATIONAL	56,100	68,375 (2,972)	77,373 (3.4)	4.6	17.2	15.1	-51.0	16.0	16.1	-	-	2.6	1.8	-4.3	-7.3
	PVD	PETROVIETNAM DRI	23,400	9,854 (428)	123,538 (5.4)	39.9	134.0	22.4	-11.9	0.5	2.6	0.6	0.5	-0.3	-5.9	-0.5	13.0
	PVT	PETROVIET TRANSP	17,900	5,793 (252)	170,898 (7.5)	35.9	10.9	10.3	1.2	14.3	14.2	1.5	1.4	2.7	8.4	22.2	75.0
Hàng tiêu dùng không thiết yếu	MWG	MOBILE WORLD INV	93,000	65,024 (2,826)	168,992 (7.4)	0.0	17.7	13.8	13.7	24.7	26.5	4.3	3.4	6.7	7.1	2.6	50.0
	PNJ	PHU NHUAN JEWELR	87,500	19,895 (865)	58,172 (2.6)	0.0	19.2	15.2	2.4	20.2	23.4	3.5	3.0	5.0	5.2	-6.2	11.7
	YEG	YEAH1 GROUP CORP	40,300	1,261 (055)	5,062 (0.2)	70.6	-	-	-	-	-	-	-	-0.3	-2.2	17.5	-66.8
	FRT	FPT DIGITAL RETA	28,200	2,227 (097)	107,585 (4.7)	30.3	34.3	21.3	-75.2	7.8	11.8	2.6	2.4	2.6	-0.6	4.2	28.0
	PHR	PHUOC HOA RUBBER	61,900	8,387 (365)	38,942 (1.7)	34.6	17.4	9.7	41.2	15.4	27.4	2.2	2.3	1.1	3.4	3.0	-13.0
Chăm sóc sức khỏe	DHG	DHG PHARMACEUTIC	100,300	13,114 (570)	5,666 (0.2)	45.4	18.0	16.9	10.7	20.6	20.3	3.4	3.1	-1.6	-9.5	7.0	-3.0
	PME	PYMEPHARCO JSC	80,200	6,016 (261)	138 (0.0)	11.7	-	-	1.6	-	-	-	-	0.0	-3.6	-5.3	4.6
IT	FPT	FPT CORP	68,000	61,301 (2,664)	258,587 (11.3)	0.0	21.0	17.9	15.5	23.9	25.2	4.5	4.0	0.1	0.9	-4.4	81.4

Nguồn: Bloomberg, KB Securities Vietnam

## CTCP CHỨNG KHOÁN KB VIỆT NAM (KBSV)

---

### Trụ sở chính:

Địa chỉ: Tầng G, tầng M, tầng 2 và 7, Tòa nhà Sky City số 88 Láng Hạ, Đống Đa, Hà Nội  
Điện thoại: (+84) 24 7303 5333 - Fax: (+84) 24 3776 5928

### Chi nhánh Hà Nội:

Địa chỉ: Tầng 1, Tòa nhà VP, số 5 Điện Biên Phủ, Quận Ba Đình, Hà Nội  
Điện thoại: (+84) 24 7305 3335 - Fax: (+84) 24 3822 3131

### Chi nhánh Hồ Chí Minh:

Địa chỉ: Tầng 2, TNR Tower Nguyễn Công Trứ, 180-192 Nguyễn Trứ, Q1, TP Hồ Chí Minh  
Điện thoại: (+84) 28 7303 5333 - Fax: (+84) 28 3914 1969

### Chi nhánh Sài Gòn:

Địa chỉ: Tầng 1, Saigon Trade Center, 37 Tôn Đức Thắng, Phường Bến Nghé, Q1, Hồ Chí Minh  
Điện thoại: (+84) 28 7306 3338 - Fax: (+84) 28 3910 1611

### LIÊN HỆ

Trung Tâm Khách hàng Tổ chức: (+84) 28 7303 5333 – Ext: 2656

Trung Tâm Khách hàng Cá nhân: (+84) 24 7303 5333 – Ext: 2276

Email: [ccc@kbsec.com.vn](mailto:ccc@kbsec.com.vn)

Website: [www.kbsec.com.vn](http://www.kbsec.com.vn)

## Hệ thống khuyến nghị

---

### Hệ thống khuyến nghị đầu tư cổ phiếu

(dựa trên kỳ vọng tăng giá tuyệt đối trong 6 tháng tới)

Mua:	Nắm giữ:	Bán:
+15% hoặc cao hơn	trong khoảng +15% và -15%	-15% hoặc thấp hơn

### Hệ thống khuyến nghị đầu tư ngành

(dựa trên kỳ vọng tăng giá tuyệt đối trong 6 tháng tới)

Khả quan:	Trung lập:	Kém khả quan:
Vượt trội hơn thị trường	Phù hợp thị trường	Kém hơn thị trường

Ý kiến trong báo cáo này phản ánh đánh giá chuyên môn của (các) chuyên viên phân tích kể từ ngày phát hành và dựa trên thông tin, dữ liệu thu được từ các nguồn mà KBSV cho là đáng tin cậy. KBSV không tuyên bố rằng những thông tin, dữ liệu này là chính xác hoặc đầy đủ. Các quan điểm được trình bày trong báo cáo có thể được thay đổi mà không cần thông báo trước. Khách hàng nên đọc lập xem xét các điều kiện, mục tiêu cụ thể của riêng mình và tự chịu trách nhiệm về các quyết định đầu tư. Chúng tôi sẽ không có trách nhiệm đối với các khoản đầu tư hoặc kết quả của chúng. Những tài liệu này là bản quyền của KBSV và không được sao chép, phân phối lại hoặc sửa đổi mà không có sự đồng ý trước bằng văn bản của KBSV. Nhận xét và quan điểm trong báo cáo này có tính chất đưa thông tin chung, chỉ nhằm mục đích tham khảo và không được phép sử dụng cho bất kỳ mục đích nào khác.