

# VIETNAM DAILY

## [Điểm nhấn thị trường]

TTCK Việt Nam giảm điểm mạnh trước sự dẫn dắt của nhóm cổ phiếu vốn hóa lớn. Khối ngoại bán ròng, tập trung ở HPG (-6.3%), NVL (-2.2%), STB (-6.5%).

## [Hợp đồng tương lai/Quỹ ETF]

Các HĐTL giảm điểm tương đồng với diễn biến chỉ số VN30

## [Thông tin doanh nghiệp]

TDM, BSR

## [Quan điểm đầu tư]

NĐT được khuyến nghị tiếp tục gia tăng tỷ trọng danh mục khi giá của các cổ phiếu mục tiêu đã lùi về vùng hỗ trợ

06/10/2022

	Chỉ số	Thay đổi (%, bp)
VNIndex	1,074.52	-2.69
VN30	1,081.36	-3.22
HĐTL VN30F1M	1,080.00	-3.16
HNXIndex	235.13	-2.89
HNX30	392.21	-3.91
UPCoM	82.41	-1.65
USD/VND	23,872	+0.00
Lợi suất TPCP 10 năm (%)	4.87	-1
Lãi suất qua đêm (%)	6.71	-39
Dầu (WTI, \$)	87.84	+0.09
Vàng (LME, \$)	1,715.47	-0.05



# Điểm nhấn thị trường

**VNIndex** 1,074.52 (-2.69%)  
**KLGD (triệu CP)** 545.8 (+50.8%)  
**GTGD (triệu US\$)** 465.6 (+18.1%)

TTCK Việt Nam giảm điểm mạnh trước sự dẫn dắt của nhóm cổ phiếu vốn hóa lớn. Khối ngoại bán ròng, tập trung ở HPG (-6.3%), NVL (-2.2%), STB (-6.5%).

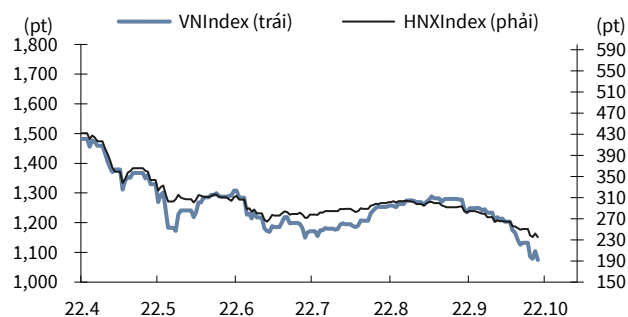
**HNXIndex** 235.13 (-2.89%)  
**KLGD (triệu CP)** 154.0 (+189.8%)  
**GTGD (triệu US\$)** 38.9 (+11.1%)

Cục Xuất nhập khẩu dự báo thời gian tới, giá cao su khó có thể tăng mạnh do nguồn cung cao su tự nhiên toàn cầu cao, hoạt động khai thác có khả năng tăng tốc và duy trì ở mức tốt cho đến tháng 1 năm tới, ngoài ra, nhu cầu từ các công ty sản phẩm có thể không mạnh do kinh tế toàn cầu suy thoái, theo đó cổ phiếu ngành cao su giảm ở GVR (-6.8%). PFR (-6%).

**UPCoM** 82.41 (-1.65%)  
**KLGD (triệu CP)** 34.8 (+29.5%)  
**GTGD (triệu US\$)** 16.6 (+12.4%)  
**NĐTNN mua ròng (triệu US\$)** -6.1

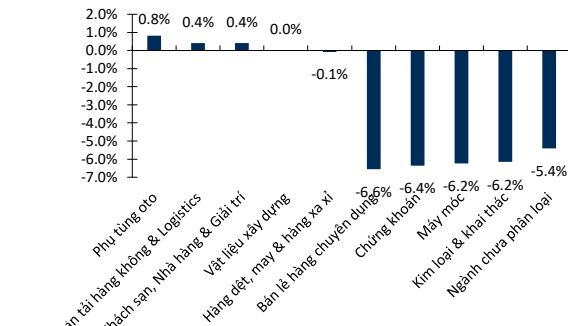
Trung tâm Thông tin Công nghiệp và Thương mại đề cập áp lực lạm phát gia tăng tại Mỹ đang tác động tiêu cực tới xuất khẩu gỗ và sản phẩm gỗ của các doanh nghiệp Việt Nam, bởi đây là thị trường xuất khẩu chủ lực, kim ngạch chiếm tỷ trọng cao trong cơ cấu xuất khẩu của ngành gỗ, cổ phiếu ngành gỗ giảm ở GTA (-1.3%).

VNIndex & HNXIndex



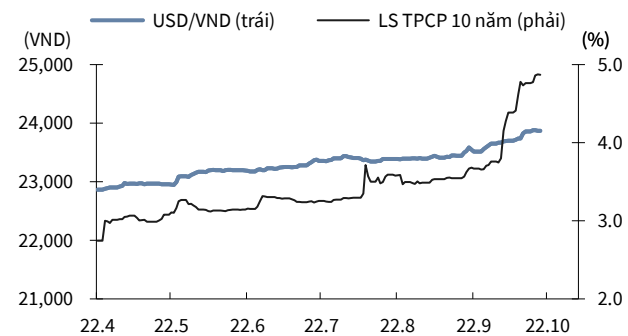
Nguồn: Bloomberg, KB Securities Vietnam

Biến động nhóm ngành



Nguồn: Bloomberg, KB Securities Vietnam

USD/VND & lợi suất trái phiếu chính phủ 10 năm



Nguồn: Bloomberg, KB Securities Vietnam

Giá trị mua ròng khối ngoại lũy kế 3 tháng



Nguồn: FiinPro, KB Securities Vietnam

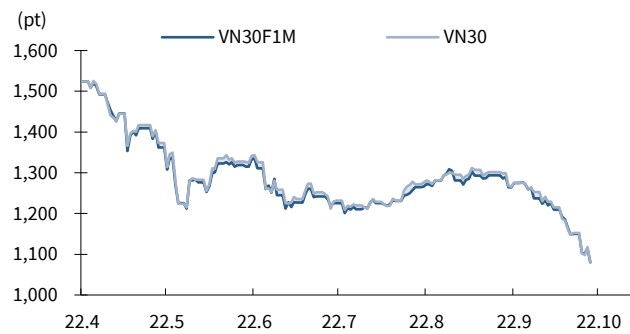
# Hợp đồng tương lai/Quỹ ETF

<b>VN30</b>	<b>1,081.36 (-3.22%)</b>
<b>VN30F1M</b>	<b>1,080.0 (-3.16%)</b>
<b>Mở cửa</b>	<b>1,118.5</b>
<b>Cao nhất</b>	<b>1,119.4</b>
<b>Thấp nhất</b>	<b>1,080.0</b>

Các HĐTL giảm điểm tương đồng với diễn biến chỉ số VN30. Chênh lệch F2210 và thị trường cơ sở mở cửa ở mức 1.52 điểm sau đó biến động giằng co trong biên độ -3.6 và 5.6 điểm, và đóng cửa ở mức -1.36 điểm. Khối lượng giao dịch tăng nhẹ.

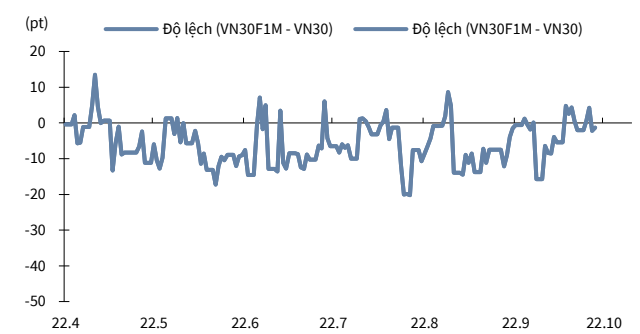
<b>KLGD (HĐ)</b>	<b>414,297 (+11.0%)</b>
------------------	-------------------------

## HĐTL VN30F1M & VN30



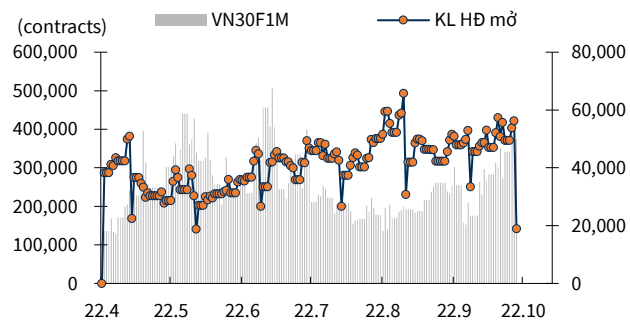
Nguồn: Bloomberg, KB Securities Vietnam

## Độ lệch HĐTL VN30F1M so với VN30



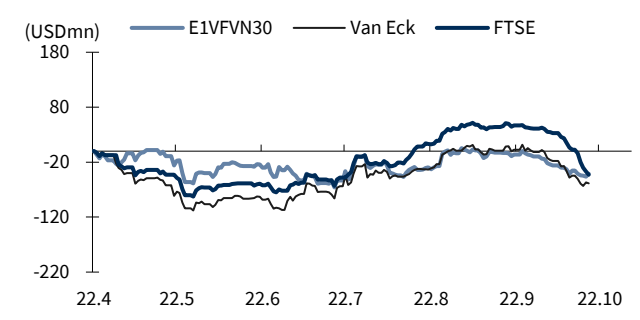
Nguồn: Bloomberg, KB Securities Vietnam

## KLGD HĐTL VN30F1M & KL hợp đồng mở



Nguồn: Bloomberg, KB Securities Vietnam

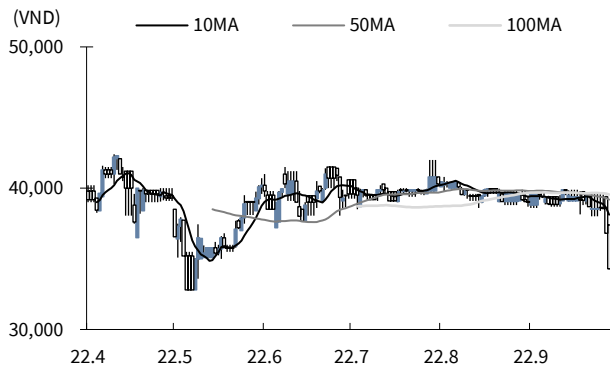
## Biến động tổng tài sản các quỹ ETFs lớn



Nguồn: FiinPro, KB Securities Vietnam

# Thông tin doanh nghiệp

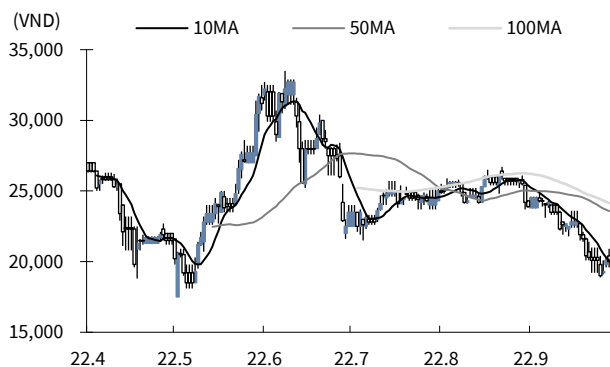
## Công ty CTCP Nước Thủ Dầu Một (TDM)



Nguồn: Bloomberg, KB Securities Vietnam

- TDM giảm 6.79% xuống 34,300 VND/cp
- Nước Thủ Dầu Một công bố tài liệu họp ĐHCĐ bất thường năm nay. Cuộc họp sẽ diễn ra vào ngày 25/10.
- Công ty dự kiến chào bán 10 triệu cổ phiếu cho các nhà đầu tư cá nhân, tổ chức trong và ngoài nước có nhu cầu tham gia mua cổ phần thông qua phương thức đấu giá tại Sở Giao dịch Chứng khoán TP HCM. Thời gian dự kiến thực hiện từ quý IV/2022 đến quý I/2023 và sau khi được UBCKNN cấp giấy chứng nhận chào bán cổ phiếu ra công chúng. Số cổ phiếu này không bị hạn chế chuyển nhượng.

## CTCP Lọc - Hóa dầu Bình Sơn (BSR)



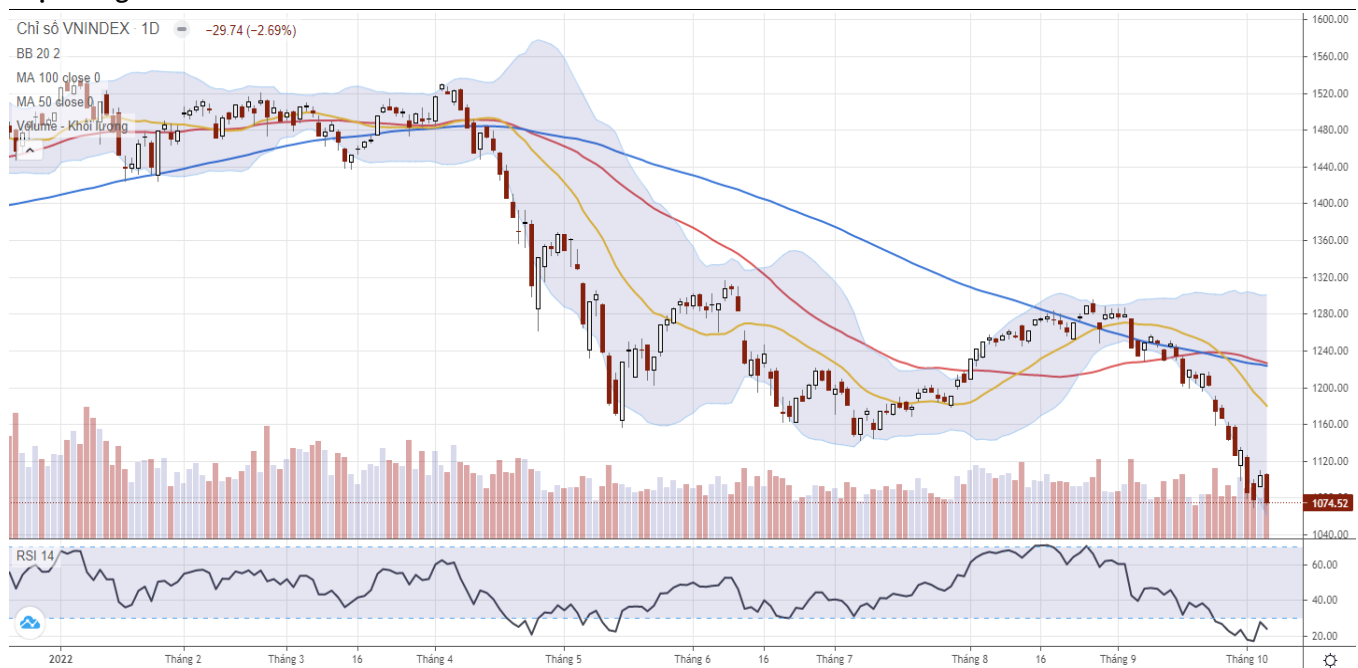
Nguồn: Bloomberg, KB Securities Vietnam

- BSR đóng cửa giá tham chiếu ở 20,000 VND/cp
- Bộ Công Thương vừa gửi lưu ý tới CTCP Lọc hóa Dầu Bình Sơn về làm rõ các vấn đề liên quan tới dự án mở rộng nhà máy lọc dầu Dung Quất. Cụ thể, lũy kế kết quả sản xuất kinh doanh trong 3 năm kể từ khi cổ phần hóa (2018-2020) của BSR đạt 345.77 tỷ đồng (khoảng 15 triệu USD) và chỉ đáp ứng được khoảng 2.7% nhu cầu vốn chủ sở hữu của dự án.
- Bộ Công Thương lo ngại, điều này dẫn đến việc thu xếp vốn cho dự án không đảm bảo.

# Quan điểm kỹ thuật

## Xu hướng & Hành động

### Thị trường cơ sở – Chỉ số VNIndex



Nguồn : Trading View, KB Securities Vietnam

- VNIndex giảm điểm giảm co trong phiên trước khi lao dốc mạnh về cuối phiên.
- Thanh khoản gia tăng trong các nhịp sụt giảm phá đáy cho thấy áp lực từ bên bán đang chiếm ưu thế và để ngỏ rủi ro tiếp tục mở rộng nhịp điều chỉnh trong phiên kế tiếp. Trong kịch bản chỉ số phá vỡ vùng đáy ngắn hạn quanh 1170, vùng hỗ trợ tiếp theo quanh 115x được kỳ vọng sẽ tạo điểm đỡ ngắn hạn cho thị trường.
- NĐT được khuyến nghị tiếp tục gia tăng tỷ trọng danh mục khi giá của các cổ phiếu mục tiêu đã lùi về vùng hỗ trợ.

## Chỉ số VN30



## Thị trường phái sinh – Hợp đồng tương lai VN30F1M (F1)



Nguồn : Trading View, KB Securities Vietnam

### Ngưỡng trong phiên

Kháng cự xa: 1102 - 1106

Kháng cự gần: 1093 - 1097

Hỗ trợ gần: 1073 - 1076

Hỗ trợ xa: 1062 - 1065

— F1 giảm điểm giằng co trong phiên trước khi lao dốc mạnh về cuối phiên.

— Áp lực bán mạnh cùng với việc hình thành mẫu nến marubozu thân dài để ngỏ rủi ro tiếp tục mở rộng nhịp điều chỉnh trong phiên kế tiếp. Với việc đánh mất vùng đáy ngắn hạn quanh 1193-1195, vùng hỗ trợ tiếp theo quanh 116x được kỳ vọng sẽ tạo điểm đỡ ngắn hạn cho thị trường.

— Chiến lược giao dịch trong phiên: Linh hoạt trading 2 chiều, LONG tại hỗ trợ, SHORT tại kháng cự.

— Chiến lược giao dịch qua đêm: Tạm đứng ngoài quan sát.

*Lưu ý: Mức dừng lỗ áp dụng cho các vị thế trong phiên là 2 điểm và qua đêm là 5 điểm. Tùy vào khẩu vị rủi ro và diễn biến thực tế, NĐT có thể cần điều chỉnh tăng giảm nhẹ các mức này.*

# KBSV danh mục đầu tư mẫu

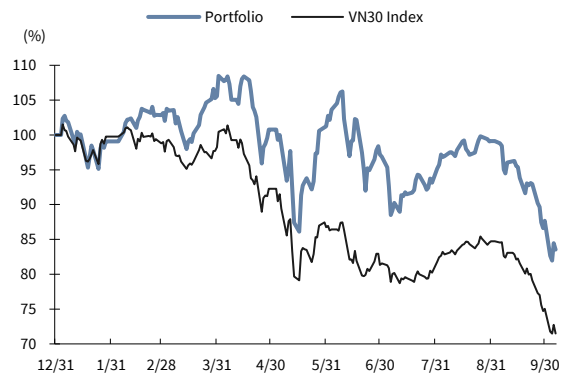
Khởi phân tích KBSV

## Phương pháp tiếp cận:

- Danh mục tập hợp các cổ phiếu tiềm năng nhất được KBSV nghiên cứu và khuyến nghị nắm giữ trong 3 tháng tới với mục đích mang lại hiệu suất vượt trội so với chỉ số VN30.
- Ngưỡng cắt lỗ tại -15%
- Luôn duy trì 100% danh mục là cổ phiếu (có thể bao gồm CCQ ETF) với trọng số được phân bổ đều (tỷ trọng cổ phiếu trong danh mục được điều chỉnh hàng tháng).

	VN30 Index	Master Portfolio
Tăng trong phiên	-1.71%	-1.08%
Tăng lũy kế (YTD)	-28.48%	-16.47%

## So sánh hiệu suất với VN30 Index



## Danh mục đầu tư mẫu cho NĐT trong nước

Mã CP	Ngày khuyến nghị	Giá đóng cửa 06/10/2022	Tăng/giảm trong phiên (%)	Tăng/giảm lũy kế (%)	Điểm nhấn đầu tư
Mobile World (MWG)	09/08/2019	60,900	-2.1%	57.9%	- MWG đã tối ưu hóa doanh thu cho chuỗi cửa ĐMX và TGDD - BHX dự kiến sớm đạt điểm hòa vốn tại cửa hàng và trung tâm phân phối - Về dài hạn, BHX đạt mục tiêu năm 10-15% thị trường bán lẻ thực phẩm
Binh Son Refinery (BSR)	30/06/2022	20,400	1.5%	-32.3%	- Crack spread sẽ tiếp tục được duy trì ở mức cao - Dự án nâng cấp nhà máy đang được xem xét lại phương án đầu tư
Phu Nuan Jewelry (PNJ)	22/03/2019	103,500	1.1%	28.5%	- Tăng trưởng doanh số bán lẻ trang sức vẫn duy trì ở mức cao - PNJ hội tụ đủ điều kiện để thành công trên thị trường đồng hồ đeo tay - Hoạt động kinh doanh cốt lõi tăng trưởng trở lại sau sự cố "ERP"
Nam Tan Uyen (NTC)	11/11/2021	162,000	-1.1%	-15.6%	- Khu Công nghiệp NTC-3 được phê duyệt đóng góp tăng trưởng 2022 - Triển vọng tích cực trong dài hạn của ngành khu công nghiệp - Cấu trúc tài chính lành mạnh
Refrig Elec Eng (REE)	11/10/2018	76,200	-1.7%	148.6%	- Mảng cho thuê văn phòng đem lại dòng tiền ổn định cho REE - Đầu tư chiến lược vào ngành tiện ích đem về dòng cổ tức ổn định dài hạn
FPT Corp (FPT)	06/09/2018	78,000	-0.5%	219.5%	- Hoạt động xuất khẩu phần mềm đang tăng trưởng mạnh - Mảng viễn thông dự kiến duy trì ổn định tăng trưởng 15% - Dự kiến FPT có thể duy trì tốc độ tăng trưởng lợi nhuận trên 20% hết 2020
Vietin Bank (CTG)	31/01/2020	21,550	-2.0%	9.8%	- Kết quả kinh doanh tăng trưởng mạnh trong năm 2019 - Kỳ vọng vào việc tăng vốn sẽ diễn ra mạnh mẽ trong năm 2020 - Chất lượng tài sản được cải thiện mạnh
PV Gas (GAS)	11/12/2020	107,900	0.8%	44.4%	- Hưởng lợi từ nhu cầu LNG tăng cao trước tình trạng thiếu hụt của ngành điện - Thông tin về vaccine, OPEC+ trì hoãn nâng sản lượng hỗ trợ giá dầu - Kỳ vọng việc xây dựng cảng LNG Thị Vải được đẩy mạnh
Hoa Phat Group (HPG)	04/12/2019	18,400	-4.2%	69.3%	- Sản lượng tiêu thụ thép bắt đầu hồi phục trở lại - Giá thép xây dựng có tín hiệu bắt đầu xu hướng hồi phục - Công suất tăng thêm từ dự án Dung Quất giúp HPG mở rộng thị phần.
Kinhbac City Development (KBC)	09/03/2020	26,300	-2.6%	153.0%	- Giá bán khu đô thị Trảng Duệ cao hơn kỳ vọng - Hưởng lợi từ các Hiệp định thương mại tự do, đặc biệt là EVFTA - Covid-19 đẩy nhanh quá trình chuyển dịch nhà máy khỏi Trung Quốc

Nguồn: Bloomberg, KB Securities Vietnam

# Thống kê thị trường

## HSX – Top 5 cổ phiếu mua/bán ròng khối ngoại

Mã	Thay đổi (%)	Sở hữu nước ngoài (%)	Mua ròng (Tỷ VND)
DPM	-1.5%	15.3%	37.7
FUEVFNVD	-4.1%	97.2%	36.6
CTG	-2.7%	26.7%	35.3
PVD	-2.0%	12.7%	21.0
VCB	-2.0%	23.5%	20.6

Mã	Thay đổi (%)	Sở hữu nước ngoài (%)	Bán ròng (Tỷ VND)
HPG	-6.3%	21.0%	-205.0
NVL	-2.2%	5.5%	-42.7
STB	-6.5%	21.6%	-17.0
HAH	-6.9%	18.0%	-17.8
SSI	-6.7%	34.5%	-16.4

Nguồn: FiinPro, KB Securities Vietnam

## HNX – Top 5 cổ phiếu mua/bán ròng khối ngoại

Mã	Thay đổi (%)	Sở hữu nước ngoài (%)	Mua ròng (Tỷ VND)
PVS	-3.5%	10.9%	1.4
PVI	-0.2%	58.6%	3.6
NTP	-0.5%	17.8%	1.7
VNR	-1.7%	27.1%	0.5
IDC	-3.5%	0.2%	0.3

Mã	Thay đổi (%)	Sở hữu nước ngoài (%)	Bán ròng (Tỷ VND)
VCS	-0.2%	3.0%	-0.5
MBS	-5.3%	0.7%	-0.5
L14	-8.4%	0.1%	-0.2
TVC	-5.9%	0.3%	-0.2
BCC	-8.8%	1.1%	-0.0

Nguồn: FiinPro, KB Securities Vietnam

## Nhóm ngành – Top 5 nhóm ngành tăng/giảm trong tuần

5 ngành diễn biến tích cực nhất	Thay đổi (%)	Mã tiêu biểu
Vận tải hàng không & Logistics	4.8%	TMS, SCS, STG, ASG
Quản lý & phát triển bất động sản	2.5%	VHM, VIC, NVL, BCM
Hàng hải	1.9%	VSC, VOS, SKG, VTO
Tiện ích khí	1.8%	GAS, PGD, PMG
Đồ uống	1.5%	SAB, BHN, SMB, SCD

5 ngành diễn biến tiêu cực nhất	Thay đổi (%)	Mã tiêu biểu
Kim loại & khai thác	-16.2%	HPG, HSG, NKG, KSB
Xây dựng và kỹ thuật	-10.7%	DIG, HDG, VCG, PC1
Chứng khoán	-10.6%	SSI, VND, HCM, VCI
Phân phối thiết bị & dịch vụ y tế	-10.4%	TNH, JVC, VMD
Bán lẻ hàng chuyên dụng	-8.9%	MWG, FRT, CTF, HAX

Nguồn: FiinPro, KB Securities Vietnam

## Nhóm ngành – Top 5 tăng/giảm trong tháng

5 ngành diễn biến tích cực nhất	Thay đổi (%)	Mã tiêu biểu
Vật liệu xây dựng	0.0%	HT1, PTB, GAB, ACC
Máy móc	-0.6%	TCH, HHS, SRF, SHA
Đồ uống	-1.4%	SAB, BHN, SMB, SCD
Dược	-2.8%	DHG, IMP, TRA, DBD
Phụ tùng oto	-4.4%	DRC, CSM, PAC, TNC

5 ngành diễn biến tiêu cực nhất	Thay đổi (%)	Mã tiêu biểu
Hóa chất	-27.6%	GVR, DGC, DPM, DCM
Xây dựng và kỹ thuật	-27.0%	DIG, HDG, VCG, PC1
Chứng khoán	-26.1%	SSI, VND, HCM, VCI
Kim loại & khai thác	-24.8%	HPG, HSG, NKG, KSB
Sản phẩm xây dựng	-23.5%	VGC, BMP, SHI, DAG

Nguồn: FiinPro, KB Securities Vietnam



## Việt Nam – Cổ phiếu tiêu biểu

Ngành	Mã	Tên công ty	Giá bán	Vốn hóa thị trường (VND tỷ, USDmn)	GTGD (VND triệu, USDmn)	Room còn lại (%, -1d)	P/E (X)		EPS CAGR (%)	ROE (%)		P/B (X)		Biến động (%)			
							20E	21E		20E	21E	20E	21E	1D	1W	1M	YTD
Bất Động Sản	VIC	VINGROUP JSC	97,778	372,067 (16,170)	66,112 (2.8)	22.5	25.9	37.6	14.7	7.6	5.4	2.1	2.0	5.3	4.3	-6.3	-36.9
	VHM	VINHOMES JSC	79,385	339,478 (14,753)	127,280 (5.4)	26.6	7.6	6.3	35.9	22.2	22.1	1.5	1.3	6.3	5.1	-11.8	-34.4
	VRE	VINCOM RETAIL JS	34,850	79,190 (3,442)	40,010 (1.7)	17.8	25.1	17.4	-7.6	7.7	10.2	1.9	1.8	1.1	0.6	-2.0	-10.3
	NVL	NO VA LAND INVES	45,853	86,712 (3,768)	262,502 (11.1)	31.3	26.4	21.5	6.7	15.1	16.8	4.0	3.5	0.0	-2.6	0.6	-9.9
	KDH	KHANG DIEN HOUSE	28,347	19,167 (833)	71,158 (3.0)	11.6	14.0	12.9	13.7	13.0	12.8	1.6	1.5	5.2	-6.5	-25.3	-40.7
	DXG	DAT XANH GROUP	21,130	12,594 (547)	240,384 (10.2)	13.9	11.9	8.5	-	10.4	12.7	0.8	0.7	6.8	-12.3	-27.2	-46.1
Ngân hàng	VCB	BANK FOR FOREIGN	79,937	378,305 (16,441)	79,768 (3.4)	6.3	12.6	10.6	11.7	21.9	22.3	2.5	2.0	0.3	-4.7	-13.4	-9.3
	BID	BANK FOR INVESTM	34,507	174,556 (7,586)	44,396 (1.9)	12.7	11.5	8.8	-5.3	16.9	19.0	1.6	1.4	2.6	-5.1	-19.5	-14.3
	TCB	VIETNAM TECHNOLO	38,900	136,341 (5,925)	106,387 (4.5)	0.0	4.9	4.2	14.3	20.9	20.0	0.9	0.8	0.7	-8.3	-21.0	-39.0
	CTG	VIETNAM JS COMM	28,512	137,021 (5,955)	75,579 (3.2)	1.4	5.7	4.5	50.3	19.7	22.1	1.0	0.9	6.0	-5.6	-21.3	-35.1
	VPB	VIETNAM PROSPERI	15,296	101,381 (4,406)	347,815 (14.7)	0.0	6.6	6.3	18.8	20.2	17.2	1.1	0.9	1.2	-8.1	-18.5	-28.8
	MBB	MILITARY COMMERC	16,173	73,327 (3,187)	141,442 (6.0)	0.0	4.9	4.2	14.6	24.1	23.1	1.1	0.8	2.1	-3.8	-18.6	-20.3
	HDB	HDBANK	16,320	40,641 (1,766)	36,168 (1.5)	4.2	5.8	4.9	23.3	22.4	21.5	-	-	0.0	-3.4	-12.4	-25.0
	STB	SACOMBANK	18,600	33,548 (1,458)	229,172 (9.7)	14.0	8.5	2.2	26.5	11.9	29.4	0.9	0.7	2.7	-5.2	-22.1	-38.9
	TPB	TIEN PHONG COMME	20,630	28,732 (1,249)	30,795 (1.3)	0.0	6.2	4.7	37.4	21.6	22.0	1.2	0.9	0.8	-2.6	-14.3	-41.5
	EIB	VIETNAM EXPORT-I	18,500	22,745 (988)	32,405 (1.4)	0.2	-	-	27.3	10.8	-	-	-	6.9	-0.7	14.7	3.1
Bảo hiểm	BVH	BAO VIET HOLDING	61,900	45,950 (1,997)	85,856 (3.6)	21.0	17.7	14.4	15.8	9.9	11.5	1.6	1.6	5.0	-9.6	-15.1	-9.6
	BMI	BAOMINH INSURANC	22,250	2,439 (106)	14,470 (0.6)	14.2	13.0	11.6	9.1	12.8	13.6	1.4	1.3	3.8	-13.7	-14.9	-40.6
Chứng khoán	SSI	SSI SECURITIES C	20,676	19,947 (867)	342,995 (14.5)	55.4	11.2	10.2	-3.2	15.2	13.1	-	-	4.8	-5.6	-21.3	-61.7
	VCI	VIET CAPITAL SEC	21,154	9,108 (396)	195,421 (8.3)	71.9	-	-	-4.0	22.7	20.9	-	-	6.8	-11.2	-26.9	-51.2
	HCM	HO CHI MINH CITY	22,265	8,907 (387)	167,514 (7.1)	52.4	-	-	-19.0	16.9	15.9	-	-	4.7	-14.9	-15.7	-51.0
	VND	VNDIRECT SECURIT	6,983	5,734 (249)	316,800 (13.4)	27.2	-	-	36.3	27.0	25.6	-	-	6.5	-7.9	-23.4	-50.7
Hàng tiêu dùng thiết yếu	VNM	VIET NAM DAIRY P	109,000	227,805 (9,900)	145,534 (6.1)	42.1	17.0	15.3	4.0	27.1	29.2	4.3	4.2	1.0	-0.3	-7.6	-17.1
	SAB	SAIGON BEER ALCO	192,500	123,447 (5,365)	26,809 (1.1)	36.9	24.4	21.0	7.3	22.3	22.9	4.9	4.4	0.5	3.3	0.5	25.2
	MSN	MASAN GROUP CORP	79,250	111,712 (4,855)	63,131 (2.7)	16.5	23.1	16.6	-51.9	15.1	17.9	3.4	2.9	1.0	-10.5	-20.9	-35.9
	HNG	HOANG ANH GIA LA	12,450	13,801 (600)	39,813 (1.7)	48.8	-	-	-	-	-	-	-	5.3	-0.7	-17.3	-54.7
Công nghiệp (vận tải)	VJC	VIETJET AVIATION	131,800	69,042 (3,001)	60,817 (2.6)	11.0	-	30.8	-88.5	7.5	16.4	-	-	1.9	4.5	-4.2	-10.4
	GMD	GEMADEPT CORP	33,100	9,976 (434)	43,832 (1.8)	10.8	17.1	15.1	-57.0	13.5	14.0	2.2	2.0	2.8	7.4	-2.3	5.6
	CII	HO CHI MINH CITY	22,600	5,398 (235)	125,948 (5.3)	38.4	6.3	33.9	65.7	14.3	2.4	0.8	0.8	7.0	-7.5	-22.5	-60.3
Công nghiệp (Tư bản)	ROS	FLC FAROS CONSTR	3,670	2,083 (091)	#N/A (#N/A)	46.4	-	-	-92.4	-	-	-	-	-	-	-	-
	GEX	GELEX GROUP JSC	15,802	10,411 (452)	175,778 (7.4)	37.7	-	-	-14.4	-	-	-	-	4.8	-6.4	-27.7	-56.7
	CTD	COTECCONS CONSTR	73,200	5,438 (236)	41,652 (1.8)	3.6	47.9	9.5	-52.4	1.0	4.8	-	-	5.4	-15.9	-26.1	-51.9
	REE	REE	51,826	18,419 (800)	59,299 (2.5)	0.0	11.4	10.9	-4.5	16.0	14.8	1.6	1.4	5.4	3.2	-10.4	29.0

Nguồn: Bloomberg, KB Securities Vietnam

## Việt Nam – Cổ phiếu tiêu biểu

Ngành	Mã	Tên công ty	Giá bán	Vốn hóa thị trường (VND tỷ, USD mn)	GTGD (VND triệu, USD mn)	Room còn lại (%, -1d)	P/E (X)		EPS CAGR (%)	ROE (%)		P/B (X)		Biến động (%)			
							20E	21E		20E	21E	20E	21E	1D	1W	1M	YTD
Tiện ích	GAS	PETROVIETNAM GAS	90,100	172,447 (7,494)	45,221 (1.9)	46.1	14.5	15.7	-17.5	24.7	20.4	3.5	3.1	0.9	2.9	-8.1	11.2
	NT2	PETROVIETNAM NHO	22,850	6,578 (286)	66,989 (2.8)	31.4	10.8	10.6	-10.5	18.2	16.8	1.7	1.6	6.9	-6.1	0.0	5.7
	PPC	PHA LAI THERMAL	26,200	8,400 (365)	2,209 (0.1)	34.1	19.6	8.9	-5.1	4.7	9.9	1.1	1.0	4.4	-1.5	-9.5	-31.0
Nguyên vật liệu	HPG	HOA PHAT GRP JSC	24,986	145,287 (6,314)	457,041 (19.3)	18.0	4.6	4.0	21.9	23.6	22.7	1.0	0.8	1.9	-11.9	-19.7	-46.2
	DPM	PETROVIETNAM FER	17,400	6,809 (296)	173,582 (7.3)	36.5	3.7	5.7	-0.5	40.0	22.4	1.3	1.2	4.5	-8.4	-21.2	-13.3
	DCM	PETRO CA MAU FER	13,650	7,226 (314)	228,487 (9.7)	46.5	5.4	7.7	-4.5	38.3	22.2	-	-	5.4	-10.2	-18.9	-15.3
	HSG	HOA SEN GROUP	18,864	11,063 (481)	196,961 (8.3)	38.9	7.2	5.7	67.9	10.2	11.8	0.7	0.6	3.8	-9.7	-26.9	-56.5
	AAA	AN PHAT BIOPLAST	12,864	3,138 (136)	25,394 (1.1)	97.2	-	-	17.2	-	-	-	-	2.7	-10.3	-22.0	-54.3
Năng lượng	PLX	VIETNAM NATIONAL	56,100	68,375 (2,972)	43,901 (1.9)	4.6	21.9	11.9	-51.0	5.8	10.8	1.7	1.6	3.1	-5.4	-21.2	-38.8
	PVD	PETROVIETNAM DRI	17,727	9,854 (428)	232,611 (9.8)	39.9	149.6	19.3	-11.9	0.3	4.2	0.7	0.8	7.0	2.3	-7.0	-11.0
	PVT	PETROVIET TRANSP	17,900	5,793 (252)	52,666 (2.2)	35.9	7.4	7.0	2.2	15.0	15.0	1.1	0.9	3.9	-3.1	-17.3	-22.4
Hàng tiêu dùng không thiết yếu	MWG	MOBILE WORLD INV	46,500	65,024 (2,826)	247,547 (10.5)	0.0	16.1	11.8	14.4	24.9	28.7	3.1	2.5	2.0	-4.3	-14.2	-8.5
	PNJ	PHU NHUAN JEWELR	87,500	19,895 (865)	57,854 (2.4)	0.0	14.0	12.2	2.4	24.4	21.5	2.8	2.4	4.0	-7.7	-10.4	6.4
	YEG	YEAH1 GROUP CORP	40,300	1,261 (055)	1,316 (0.1)	70.6	-	-	-	-	-	-	-	2.2	-8.5	-15.7	-28.2
	FRT	FPT DIGITAL RETA	18,800	2,227 (097)	151,545 (6.4)	30.3	15.8	12.7	-75.2	27.8	25.6	3.7	2.8	6.0	-3.0	-22.7	6.3
	PHR	PHUOC HOA RUBBER	61,900	8,387 (365)	46,020 (1.9)	34.6	7.8	7.0	41.2	32.2	23.6	1.9	1.5	1.9	-10.3	-27.2	-26.4
Chăm sóc sức khỏe	DHG	DHG PHARMACEUTIC	100,300	13,114 (570)	641 (0.0)	45.4	13.4	12.4	10.7	21.3	20.6	-	-	0.6	-4.1	-7.0	-24.8
	PME	PYMEPHARCO JSC	80,200	6,016 (261)	#N/A (#N/A)	11.7	-	-	1.6	-	-	-	-	-	-	-	-
IT	FPT	FPT CORP	56,667	61,301 (2,664)	105,398 (4.4)	0.0	16.1	13.0	15.5	28.9	29.0	4.0	3.3	1.2	0.5	-9.0	1.2

Nguồn: Bloomberg, KB Securities Vietnam

## KHỐI PHÂN TÍCH CÔNG TY CHỨNG KHOÁN KB VIỆT NAM

Nguyễn Xuân Bình – Giám đốc Khối Phân tích  
binhnx@kbsec.com.vn

### Phân tích Doanh nghiệp

Dương Đức Hiếu – Giám đốc Phân tích Doanh nghiệp  
hieudd@kbsec.com.vn

### Ngân hàng, Bảo hiểm & Chứng khoán

Nguyễn Anh Tùng – Chuyên viên cao cấp  
tungna@kbsec.com.vn

Nguyễn Đức Huy – Chuyên viên phân tích  
huynd1@kbsec.com.vn

### Bất động sản, Xây dựng & Vật liệu xây dựng

Phạm Hoàng Bảo Nga – Chuyên viên cao cấp  
ngaphb@kbsec.com.vn

Nguyễn Đình Thuận – Chuyên viên phân tích  
thuann@kbsec.com.vn

### Dầu khí & Tiện ích

Tiêu Phan Thanh Quang – Chuyên viên phân tích  
quangtpt@kbsec.com.vn

### Bất động sản khu công nghiệp & Logistics

Nguyễn Thị Ngọc Anh – Chuyên viên phân tích  
anhntn@kbsec.com.vn

### Bán lẻ & Hàng tiêu dùng

Phạm Phương Linh – Chuyên viên phân tích  
linhpp@kbsec.com.vn

Khối Phân tích  
research@kbsec.com.vn

### Phân tích Vĩ mô & Chiến lược đầu tư

Trần Đức Anh – Giám đốc Vĩ mô & Chiến lược Đầu tư  
anhtd@kbsec.com.vn

### Vĩ mô & Ngân hàng

Lê Hạnh Quyên – Chuyên viên phân tích  
quyenlh@kbsec.com.vn

### Chiến lược đầu tư, Hóa chất

Thái Hữu Công – Chuyên viên phân tích  
congth@kbsec.com.vn

### Chiến lược đầu tư, Thủy sản & Dệt may

Trần Thị Phương Anh – Chuyên viên phân tích  
anhhttp@kbsec.com.vn

### Bộ phận Hỗ trợ

Nguyễn Cẩm Thơ – Chuyên viên hỗ trợ  
thonc@kbsec.com.vn

Nguyễn Thị Hương – Chuyên viên hỗ trợ  
huongnt3@kbsec.com.vn

## CTCP CHỨNG KHOÁN KB VIỆT NAM (KBSV)

---

### Trụ sở chính:

Địa chỉ: Tầng G, tầng M, tầng 2 và 7, Tòa nhà Sky City số 88 Láng Hạ, Đống Đa, Hà Nội  
Điện thoại: (+84) 24 7303 5333 - Fax: (+84) 24 3776 5928

### Chi nhánh Hà Nội:

Địa chỉ: Tầng 1, Tòa nhà VP, số 5 Điện Biên Phủ, Quận Ba Đình, Hà Nội  
Điện thoại: (+84) 24 7305 3335 - Fax: (+84) 24 3822 3131

### Chi nhánh Hồ Chí Minh:

Địa chỉ: Tầng 2, TNR Tower Nguyễn Công Trứ, 180-192 Nguyễn Trứ, Q1, TP Hồ Chí Minh  
Điện thoại: (+84) 28 7303 5333 - Fax: (+84) 28 3914 1969

### Chi nhánh Sài Gòn:

Địa chỉ: Tầng 1, Saigon Trade Center, 37 Tôn Đức Thắng, Phường Bến Nghé, Q1, Hồ Chí Minh  
Điện thoại: (+84) 28 7306 3338 - Fax: (+84) 28 3910 1611

## LIÊN HỆ

Trung Tâm Khách hàng Tổ chức: (+84) 28 7303 5333 – Ext: 2656

Trung Tâm Khách hàng Cá nhân: (+84) 24 7303 5333 – Ext: 2276

Email: [ccc@kbsec.com.vn](mailto:ccc@kbsec.com.vn)

Website: [www.kbsec.com.vn](http://www.kbsec.com.vn)

## Hệ thống khuyến nghị

---

### Hệ thống khuyến nghị đầu tư cổ phiếu

(dựa trên kỳ vọng tăng giá tuyệt đối trong 6 tháng tới)

Mua:	Nắm giữ:	Bán:
+15% hoặc cao hơn	trong khoảng +15% và -15%	-15% hoặc thấp hơn

### Hệ thống khuyến nghị đầu tư ngành

(dựa trên kỳ vọng tăng giá tuyệt đối trong 6 tháng tới)

Khả quan:	Trung lập:	Kém khả quan:
Vượt trội hơn thị trường	Phù hợp thị trường	Kém hơn thị trường

Ý kiến trong báo cáo này phản ánh đánh giá chuyên môn của (các) chuyên viên phân tích kể từ ngày phát hành và dựa trên thông tin và dữ liệu thu được từ các nguồn mà KBSV cho là đáng tin cậy. KBSV không tuyên bố rằng thông tin và dữ liệu là chính xác hoặc đầy đủ và các quan điểm được trình bày trong báo cáo này có thể thay đổi mà không cần thông báo trước. Khách hàng nên độc lập xem xét các trường hợp và mục tiêu cụ thể của riêng mình và tự chịu trách nhiệm về các quyết định đầu tư của mình và chúng tôi sẽ không có trách nhiệm đối với các khoản đầu tư hoặc kết quả của chúng. Những tài liệu này là bản quyền của KBSV và không được sao chép, phân phối lại hoặc sửa đổi mà không có sự đồng ý trước bằng văn bản của KBSV. Nhận xét và quan điểm trong báo cáo này có tính chất chung và chỉ nhằm mục đích tham khảo và không được phép sử dụng cho bất kỳ mục đích nào khác.