

VIETNAM DAILY

[Điểm nhấn thị trường]

TTCK Việt Nam tăng điểm trước sự dẫn dắt của nhóm cổ phiếu chứng khoán, nhựa - hóa chất và vận tải với thanh khoản tăng

[Hợp đồng tương lai/Quỹ ETF]

Các HĐTL tăng điểm tương đồng với diễn biến của thị trường cơ sở

[Thông tin doanh nghiệp]

DGC, FMC

[Quan điểm đầu tư]

NĐT được khuyến nghị tránh mua đuổi trong các nhịp tăng điểm, tiếp tục bán giảm tỷ trọng các vị thế trading khi chỉ số tiếp cận vùng cản và chỉ trả lệnh mua trở lại từng phần trong nhịp điều chỉnh sau đó.

06/05/2024

	Chỉ số	Thay đổi (%, bp)
VNIIndex	1,241.58	+1.68
VN30	1,274.62	+1.51
HĐTL VN30F1M	1,270.00	+1.63
HNXIndex	232.29	+1.78
HNX30	503.88	+2.68
UPCoM	90.65	+0.97
USD/VND	25,386	-0.11
Lợi suất TPCP 10 năm (%)	2.75	-4
Lãi suất qua đêm (%)	4.36	+13
Dầu (WTI, \$)	78.87	+0.97
Vàng (LME, \$)	2,321.38	+0.85



Điểm nhấn thị trường

VNIndex 1,241.58 (+1.68%)
KLGD (triệu CP) 666.2 (+27.9%)
GTGD (triệu US\$) 822.8 (+22.8%)

TTCK Việt Nam tăng điểm trước sự dẫn dắt của nhóm cổ phiếu chứng khoán, nhựa - hóa chất và vận tải với thanh khoản tăng. Khối ngoại mua ròng 243.49 tỷ đồng, tập trung tại MWG (+4.67%), DIG (+4.66%), PDR (+3.53%).

HNXIndex 232.29 (+1.78%)
KLGD (triệu CP) 79.7 (+16.9%)
GTGD (triệu US\$) 67.4 (+54.1%)

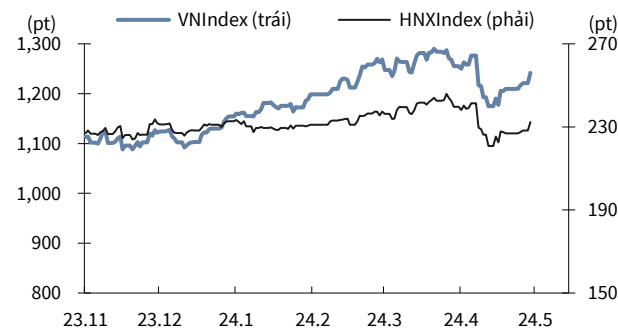
Ngày 06/05/2024 giá dầu thô Brent tăng 0.28% lên hơn 83 USD/thùng và giá dầu WTI của Mỹ tăng 0.1% lên gần 78.2 USD. Cổ phiếu ngành dầu khí tăng giá ở BSR (+3.87%), PVB (+4.6%).

UP Co M 90.65
 (+ 0.97%)
KLGD (triệu CP) 43.2 (+25.0%)
GTGD (triệu US\$) 24.7 (+89.6%)

Giá heo hơi hôm nay (6/5) tăng rải rác 1,000 đồng/kg. Giá thịt heo tăng lên hơn 60 nghìn đồng/kg. Cổ phiếu ngành thực phẩm tăng giá ở DBC (+3.41%), BAF (+2.36%).

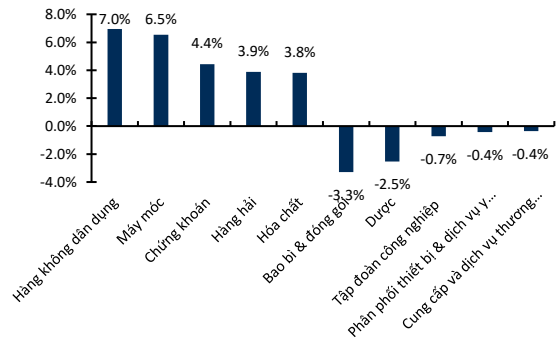
NĐTNN mua ròng (triệu US\$) +11.6

VNIndex & HNXIndex



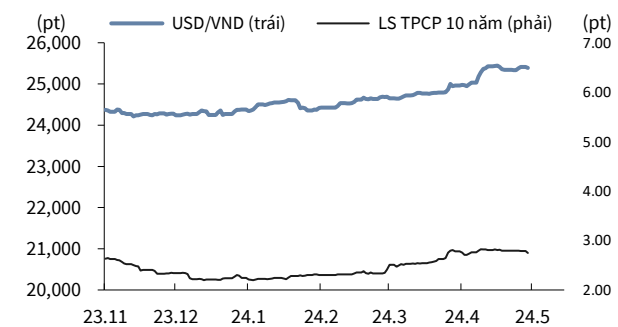
Nguồn: Bloomberg, KB Securities Vietnam

Biến động nhóm ngành



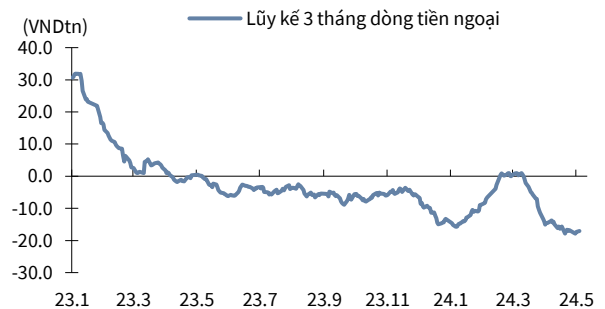
Nguồn: Bloomberg, KB Securities Vietnam

USD/VND & lợi suất trái phiếu chính phủ 10 năm



Nguồn: Bloomberg, KB Securities Vietnam

Giá trị mua ròng khối ngoại lũy kế 3 tháng



Nguồn: FiinPro, KB Securities Vietnam

Hợp đồng tương lai/Quỹ ETF

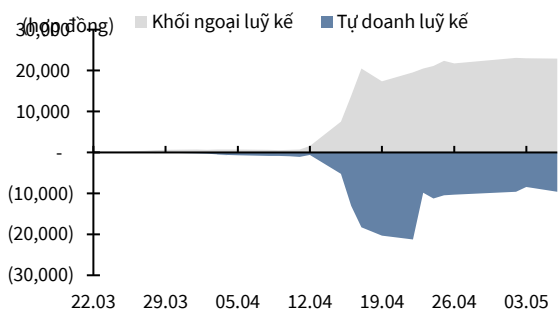
VN30 1,274.62
 (+ 1.51 %)
VN30F1M 1,270.0 (+1.63%)
Mở cửa 1,256.4
Cao nhất 1,275.8
Thấp nhất 1,256.2

KLGD (HĐ) 210,970 (+8.1%)

Các HĐTL tăng điểm tương đồng với diễn biến của thị trường cơ sở. Chênh lệch giữa F2405 và VN30 mở cửa tại 2.08 điểm, sau đó biến động quanh -2.5 điểm và đóng cửa tại -4.62 điểm. Khối lượng giao dịch tăng.

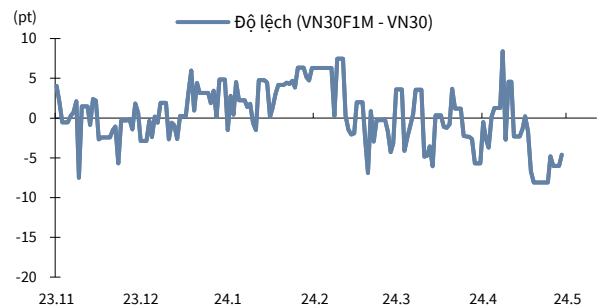
Khối ngoại bán ròng 32 HĐTL VN30F2405 nhưng đang duy trì vị thế mua lũy kế 22,938 hợp đồng. Khối tự doanh CTCK bán ròng 1,194 hợp đồng và đang duy trì vị thế bán lũy kế 9,625 hợp đồng.

Mua/bán lũy kế HĐTL VN30F1M của tự doanh & NĐTNN



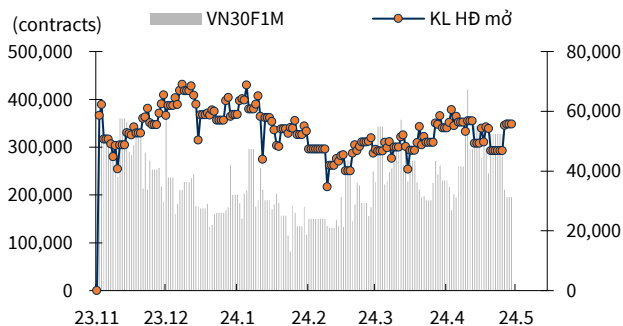
Nguồn: Bloomberg, KB Securities Vietnam

Độ lệch HĐTL VN30F1M so với VN30



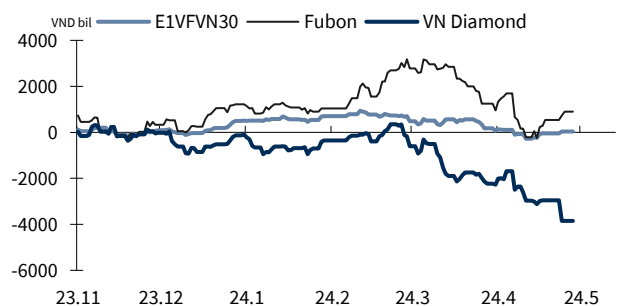
Nguồn: Bloomberg, KB Securities Vietnam

KLGD HĐTL VN30F1M & KL hợp đồng mở



Nguồn: Bloomberg, KB Securities Vietnam

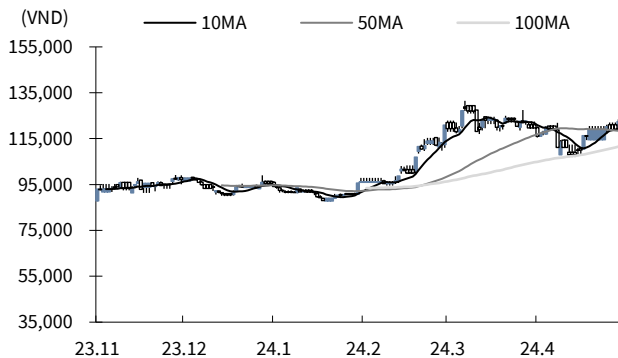
Biến động tổng tài sản các quỹ ETFs lớn



Nguồn: FiinPro, KB Securities Vietnam

Thông tin doanh nghiệp

CTCP Tập đoàn Hóa chất Đức Giang (DGC)

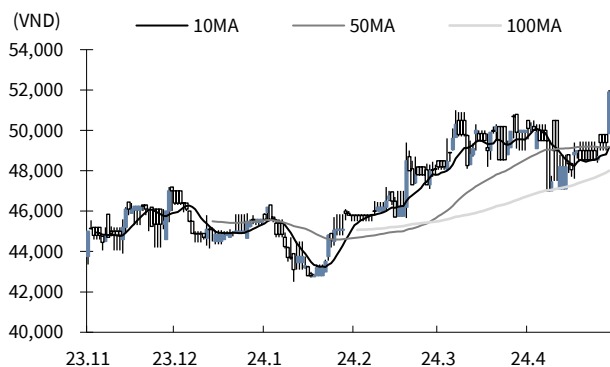


Nguồn: Bloomberg, KB Securities Vietnam

- DGC tăng 2.94% lên 122,500 VND/cp

- Quý II, CTCP Tập đoàn Hoá chất Đức Giang lên kế hoạch tổng doanh thu 2,406 tỷ đồng, lãi sau thuế 700 tỷ; giảm lần lượt 0.8% và 21% YoY. Trong đó, doanh nghiệp dự kiến nguồn thu từ phốt pho vàng là 1,019 tỷ trong quý, doanh thu từ axit trích ly WPA (50%) khoảng 315 tỷ, nguồn thu từ axit phosphoric HPO (85%) 235 tỷ, doanh thu từ các loại phân bón và supe lân khoảng 492 tỷ đồng.

CTCP Thực phẩm Sao Ta (FMC)



Nguồn: Bloomberg, KB Securities Vietnam

- FMC tăng 5.06% lên 51,900 VND/cp

- Công ty cổ phần Thực phẩm Sao Ta mới công bố kết quả kinh doanh sơ bộ tháng 4 với sản xuất tôm thành phẩm đạt 2,130 tấn, tăng 50% YoY. Sản xuất nông sản thành phẩm 216 tấn, tương đương cùng kỳ năm trước. Sản lượng tiêu thụ tôm thành phẩm 1,435 tấn, cao hơn 22% YoY. Sản lượng tiêu thụ nông sản thành phẩm 42 tấn, bằng 45% so cùng kỳ năm trước. Doanh số chung đạt 16.32 triệu USD, tăng 17% YoY.

Quan điểm kỹ thuật

Xu hướng & Hành động

Thị trường cơ sở – Chỉ số VNIndex



Nguồn : Trading View, KB Securities Vietnam

- Sau nhịp mở gap tăng điểm đầu phiên, VNIndex trải qua một nhịp rung lắc nhẹ trước khi bật tăng tích cực về cuối phiên.
- Sự hình thành của mẫu nến “Marubozu” với bóng dưới rất nhỏ, đồng pha với tín hiệu vượt đường MA20 và vùng cản gần quanh 1220 thành công của chỉ số cho thấy lực cầu đang giữ thể chủ động và đà hồi phục nhiều khả năng sẽ được tiếp nối. Mặc dù vậy, VNINDEX sẽ sớm gặp phải thử thách kế tiếp tại vùng cản quanh 1260 (+10), vốn được xem là chốt chặn quan trọng cần vượt qua để có thể củng cố thêm cơ hội vượt vùng đỉnh 129x, nên áp lực rung lắc mạnh nhiều khả năng sẽ xuất hiện tại đây.
- NĐT được khuyến nghị tránh mua đuổi trong các nhịp tăng điểm, tiếp tục bán giảm tỷ trọng các vị thế trading khi chỉ số tiếp cận vùng cản và chỉ trải lệnh mua trở lại từng phần trong nhịp điều chỉnh sau đó.

Chỉ số VN30



Thị trường phái sinh – Hợp đồng tương lai VN30F1M (F1)



Nguồn : Trading View, KB Securities Vietnam

Ngưỡng trong phiên

Kháng cự xa: 1289 – 1294

Kháng cự gần: 1276 – 1280

Hỗ trợ gần: 1254 – 1258

Hỗ trợ xa: 1240 – 1244

- Sau nhịp mở gap tăng điểm đầu phiên, F1 duy trì đà tích cực về cuối phiên với các nhịp tăng gồng đầu.
- Chỉ số mở cửa phiên giao dịch đầu tuần với mốc điểm cao nhất của phiên trước và lực cầu duy trì nhịp tăng ổn định trong hầu hết phiên giao dịch, giúp cho F1 đóng cửa trên ngưỡng MA20 ngày với mẫu nền “Marubozu”. Mặc dù cơ hội mở rộng đà hồi phục vẫn đang để ngỏ cho F1, rủi ro chỉ số rung lắc mạnh trở lại khi tiếp cận quanh vùng cản gần quanh 1275 cần được lưu ý
- Chiến lược giao dịch trong phiên: Linh hoạt trading 2 chiều, Short tại kháng cự, Long tại hỗ trợ.
- Chiến lược giao dịch qua đêm: Ưu tiên mở Short quanh các vùng kháng cự nhưng đặt STOP chặt.

Lưu ý: Mức dừng lỗ áp dụng cho các vị thế trong phiên là 2 điểm và qua đêm là 5 điểm. Tùy vào khẩu vị rủi ro và diễn biến thực tế, NĐT có thể cần điều chỉnh tăng giảm nhẹ các mức này.

KBSV danh mục đầu tư mẫu

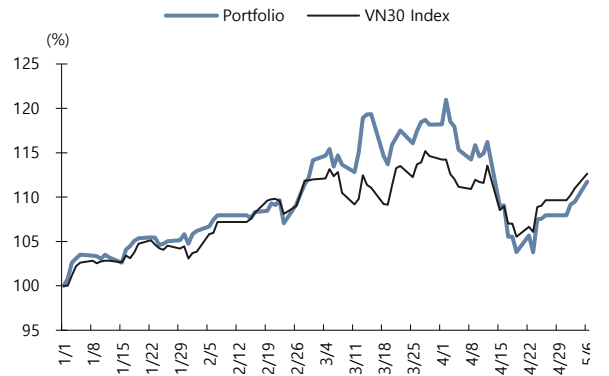
Khởi phân tích KBSV

Phương pháp tiếp cận:

- Danh mục tập hợp các cổ phiếu tiềm năng nhất được KBSV nghiên cứu và khuyến nghị nắm giữ với mục đích mang lại hiệu suất vượt trội so với chỉ số VN30.
- Khoảng thời gian nắm giữ tiêu chuẩn là 3 tháng. Tuy nhiên danh mục được tái cơ cấu định kỳ vào tuần đầu mỗi tháng.
- Ngưỡng cắt lỗ tại -15%
- Danh mục giả định luôn duy trì tỷ trọng 100% cổ phiếu (bao gồm CCQ ETF) với trọng số được phân bổ đều giữa các mã. NĐT cần kết hợp với xu hướng thị trường và mức độ hấp dẫn của từng mã để điều chỉnh tỷ trọng tương ứng.

	VN30 Index	Master Portfolio
Tăng trong phiên	1.51%	2.05%
Tăng lũy kế (YTD)	12.65%	11.73%

So sánh hiệu suất với VN30 Index



Danh mục đầu tư mẫu cho NĐT trong nước

Mã CP	Ngày khuyến nghị	Giá đóng cửa 06/05/2024	Daily return (%)	Tăng/giảm lũy kế (%)	Điểm nhấn đầu tư
FPT (FPT)	02/05/2024	127,600	1.4%	3.1%	- Các mảng kinh doanh như CNTT nước ngoài, giáo dục còn nhiều tiềm năng tăng trưởng - Kỳ vọng động lực tăng trưởng dài hạn khi xâm nhập vào mảng chip bán dẫn
PC1 Group (PC1)	01/04/2024	26,650	1.5%	-6.3%	- Quy hoạch điện VIII thúc đẩy mảng xây lắp điện và sản xuất công nghiệp - Doanh thu bán điện hồi phục khi chuyển pha Lanina trong 2H2024 - Triển vọng dài hạn ở mảng Khu công nghiệp
Vietcombank (VCB)	01/03/2024	93,000	0.5%	-5.3%	- Tín dụng tăng trưởng bền vững trong năm 2024 - NIM kỳ vọng được duy trì ổn định nhờ chi phí vốn cải thiện - Bộ đệm dự phòng vững chắc
Vietnam Rubber Group (GVR)	01/04/2024	31,200	6.1%	-5.9%	- Màng cao su của GVR dự kiến ghi nhận mức tăng trưởng từ sự phục hồi đến từ cả giá và lượng - Nam Tân Uyên 3 và Hiệp Thạnh 1 dự kiến bắt đầu cho thuê
Techcombank (TCB)	02/05/2024	48,350	0.3%	3.3%	- Kỳ vọng tăng trưởng tín dụng tích cực hơn khi BĐS có dấu hiệu hồi phục - Ví mô cải thiện giảm bớt áp lực lên chất lượng tài sản - NIM dự kiến hồi phục nhẹ trong 2024
FPT Digital Retail (FRT)	02/05/2024	162,200	-1.1%	0.7%	- Long Châu tiếp tục là động lực tăng trưởng trong dài hạn - Ngành hàng ICT có dấu hiệu tạo đáy
Vinamilk (VNM)	01/04/2024	65,800	0.3%	-2.7%	- Thị phần nội địa dự báo tiếp tục duy trì sau khi thay đổi bộ nhận diện - Biên lợi nhuận tiếp tục duy trì ổn định trong năm 2024 - Thị trường nước ngoài diễn biến tích cực, tiếp đà tăng trưởng trong năm 2024
Kinh Bắc Corp (KBC)	01/04/2024	30,250	2.5%	-13.2%	- Quỹ đất gối đầu liên tục đảm bảo tiềm năng tăng trưởng trong dài hạn cho KBC - KBC dự kiến sẽ cho thuê được 107 ha đất KCN trong 2024
Dat Xanh Group (DXG)	01/04/2024	17,100	4.3%	-13.2%	- Dự kiến mở bán hai dự án Gem Sky World và Gem Riverside trong Quý 2,3/2024 - Bàn giao tại dự án Opal Skyline và Gem Skyworld hỗ trợ lợi nhuận 2024
Mobile World Corp (MWG)	02/05/2024	58,300	4.7%	4.1%	- Chuỗi TGDD và DMX trên đà hồi phục, kỳ vọng quay trở lại làm trụ cột lợi nhuận chính - Bách Hoá Xanh tăng trưởng ấn tượng, đạt mục tiêu hoà vốn, tiếp tục tối ưu trước khi mở rộng

Nguồn: Bloomberg, KB Securities Vietnam

Thống kê thị trường

HSX – Top 5 cổ phiếu mua/bán ròng khối ngoại

Mã	Thay đổi (%)	Sở hữu nước ngoài (%)	Mua ròng (Tỷ VND)
MWG	4.7%	46.1%	102.2
DIG	4.7%	5.8%	44.7
PDR	3.5%	8.3%	40.6
VND	3.9%	19.8%	39.7
DBC	3.4%	3.7%	33.9

Mã	Thay đổi (%)	Sở hữu nước ngoài (%)	Bán ròng (Tỷ VND)
FUESSVFL	2.1%	89.3%	-131.2
HDB	-0.6%	19.3%	-101.9
VHM	0.1%	19.7%	-63.8
TCB	0.3%	22.5%	-53.6
GMD	-1.5%	48.7%	-40.6

Nguồn: FiinPro, KB Securities Vietnam

HNX – Top 5 cổ phiếu mua/bán ròng khối ngoại

Mã	Thay đổi (%)	Sở hữu nước ngoài (%)	Mua ròng (Tỷ VND)
IDC	3.9%	21.5%	26.0
SHS	3.3%	9.8%	9.6
PVS	3.1%	20.8%	9.6
MBS	3.8%	0.7%	5.7
VGS	5.0%	0.8%	2.9

Mã	Thay đổi (%)	Sở hữu nước ngoài (%)	Bán ròng (Tỷ VND)
CEO	3.3%	5.2%	-4.1
TNG	1.5%	22.4%	-0.5
VCS	1.7%	2.3%	-0.4
VC7	4.2%	0.2%	-0.1
NAG	-0.8%	1.4%	-0.1

Nguồn: FiinPro, KB Securities Vietnam

Nhóm ngành – Top 5 nhóm ngành tăng/giảm trong tuần

5 ngành diễn biến tích cực nhất	Thay đổi (%)	Mã tiêu biểu
Hàng không dân dụng	9.6%	VJC, HVN
Máy móc	8.4%	TCH, HHS, SRF, SHA
Đồ gia dụng	6.5%	TTF, GDT, EVE, SAV
Tập đoàn công nghiệp	5.8%	REE, BCG, PET, EVG
Khách sạn, Nhà hàng & Giải trí	5.7%	AST, VNG, DSN, DAH

5 ngành diễn biến tiêu cực nhất	Thay đổi (%)	Mã tiêu biểu
Bao bì & đóng gói	-3.0%	TDP, SVI, MCP, TPC
Dược	-2.7%	DHG, IMP, TRA, DBD
Cung cấp và dịch vụ thương mại	-1.7%	TLG, ILB, APC, ST8
Nước	0.0%	BWE, TDM, SII, CLW
Vật liệu xây dựng	0.2%	HT1, PTB, GAB, ACC

Nguồn: FiinPro, KB Securities Vietnam

Nhóm ngành – Top 5 tăng/giảm trong tháng

5 ngành diễn biến tích cực nhất	Thay đổi (%)	Mã tiêu biểu
Hàng không dân dụng	13.5%	VJC, HVN
Bán lẻ hàng chuyên dụng	13.0%	MWG, FRT, CTF, HAX
Công nghệ	10.8%	FPT, CMG, ELC
Máy móc	9.4%	TCH, HHS, SRF, SHA
Đồ gia dụng	7.8%	TTF, GDT, EVE, SAV

5 ngành diễn biến tiêu cực nhất	Thay đổi (%)	Mã tiêu biểu
Tiện ích khí	-8.5%	GAS, PGD, PMG
Chứng khoán	-8.1%	SSI, VND, HCM, VCI
Phân phối thiết bị & dịch vụ y tế	-8.1%	TNH, JVC, VMD
Quản lý & phát triển bất động sản	-6.9%	VHM, VIC, NVL, BCM
Giấy & lâm sản	-6.6%	DHC, HAP, HHP, VID

Nguồn: FiinPro, KB Securities Vietnam

Việt Nam – Cổ phiếu tiêu biểu

Ngành	Mã	Tên công ty	Giá bán	Vốn hóa thị trường (VND tỷ, USDmn)	GTGD (VND triệu, USDmn)	Room còn lại (%,-1d)	P/E (X)		EPS CAGR (%)		P/B (X)		Biến động (%)				
							20E	21E	20E	21E	20E	21E	1D	1W	1M	YTD	
Bất Động Sản	VIC	VINGROUP JSC	97,778	372,067 (16,170)	137,224 (5.4)	22.5	36.3	-	14.7	2.7	-2.6	1.6	1.7	0.7	7.6	-6.4	0.3
	VHM	VINHOMES JSC	79,385	339,478 (14,753)	472,346 (18.8)	26.6	5.3	4.7	35.9	17.2	17.1	0.9	0.8	0.1	1.4	-4.2	-4.7
	VRE	VINCOM RETAIL JS	34,850	79,190 (3,442)	178,505 (7.1)	17.8	12.7	11.2	-7.6	10.7	10.8	1.3	1.2	-0.2	3.5	-5.5	0.2
	NVL	NOVALAND INVESTM	45,853	86,712 (3,768)	508,288 (20.2)	31.3	-	-	6.7	-3.7	-6.4	0.8	0.8	2.1	-2.0	-18.6	-12.6
	KDH	KHANG DIEN HOUSE	25,770	19,167 (833)	106,987 (4.2)	11.6	30.9	24.9	13.7	6.5	8.3	1.9	1.8	-0.6	3.3	-2.2	13.7
	DXG	DAT XANH GROUP	20,008	12,594 (547)	227,318 (9.0)	13.9	38.4	25.3	-	2.7	3.7	1.1	1.1	4.3	3.3	-14.1	-11.6
Ngân hàng	VCB	BANK FOR FOREIGN	67,686	378,305 (16,441)	116,127 (4.6)	6.3	14.8	12.5	11.7	19.6	19.3	2.6	2.1	0.5	2.6	-2.0	15.8
	BID	BANK FOR INVESTM	30,621	174,556 (7,586)	83,025 (3.3)	12.7	13.4	11.0	-5.3	19.1	18.8	2.0	1.7	2.6	1.0	0.6	16.4
	TCB	VIETNAM TECHNOLO	38,900	136,341 (5,925)	452,764 (17.9)	0.0	7.7	6.3	14.3	15.8	16.8	1.2	1.0	0.3	2.9	7.0	52.0
	CTG	VIETNAM JS COMM	25,516	137,021 (5,955)	370,636 (14.7)	1.4	8.6	6.7	50.3	17.2	18.6	1.2	1.0	2.5	0.8	0.0	22.5
	VPB	VIETNAM PROSPERI	15,296	101,381 (4,406)	265,769 (10.5)	0.0	10.3	8.0	18.8	9.9	11.8	1.0	1.0	1.9	0.8	-3.6	-2.3
	MBB	MILITARY COMMERC	14,063	73,327 (3,187)	493,034 (19.5)	0.0	5.3	4.4	14.6	21.8	21.3	1.1	0.9	2.2	1.6	-1.9	22.8
	HDB	HDBANK	14,191	40,641 (1,766)	191,713 (7.6)	4.2	5.5	5.0	23.3	22.9	21.9	1.3	1.0	-0.6	8.5	4.1	19.7
	STB	SACOMBANK	18,600	33,548 (1,458)	437,545 (17.3)	14.0	5.6	3.9	26.5	19.8	22.8	1.0	0.8	2.0	-1.7	-5.1	0.5
	TPB	TIEN PHONG COMME	14,821	28,732 (1,249)	140,556 (5.6)	0.0	6.4	5.3	37.4	16.9	17.7	1.1	0.9	1.7	-1.1	-2.2	2.3
	EIB	VIETNAM EXPORT-I	13,065	22,745 (988)	141,785 (5.6)	0.2	-	-	27.3	-	-	-	-	2.0	1.7	0.8	-2.2
Bảo hiểm	BVH	BAO VIET HOLDING	61,900	45,950 (1,997)	13,694 (0.5)	21.0	17.2	14.8	15.8	8.1	8.9	1.3	1.3	1.4	2.4	-2.8	2.7
	BMI	BAOMINH INSURANC	20,227	2,439 (106)	1,983 (0.1)	14.2	9.6	8.7	9.1	12.5	12.6	1.0	0.9	2.2	1.5	-1.5	10.1
Chứng khoán	SSI	SSI SECURITIES C	20,676	19,947 (867)	608,739 (24.1)	55.4	19.6	16.2	-3.2	11.4	12.5	1.9	1.8	2.9	0.0	-3.1	8.7
	VCI	VIETCAP	21,154	9,108 (396)	289,240 (11.5)	71.9	29.9	22.2	-4.0	13.4	14.2	3.2	3.1	3.9	2.1	-2.4	13.5
	HCM	HO CHI MINH CITY	15,467	8,907 (387)	195,869 (7.8)	52.4	-	-	-19.0	10.2	-	-	-	4.5	0.0	-2.0	16.4
	VND	VNDIRECT SECURIT	6,983	5,734 (249)	311,572 (12.3)	27.2	18.2	13.7	36.3	10.7	11.8	1.7	1.6	3.9	1.0	-4.3	-5.2
Hàng tiêu dùng thiết yếu	VNM	VIET NAM DAIRY P	109,000	227,805 (9,900)	209,434 (8.3)	42.1	16.9	14.3	4.0	28.3	29.5	4.7	4.8	0.3	2.8	-3.1	-2.7
	SAB	SAIGON BEER ALCO	96,250	123,447 (5,365)	44,979 (1.8)	36.9	17.3	16.0	7.3	17.5	18.2	3.0	2.8	0.5	6.3	1.6	-9.5
	MSN	MASAN GROUP CORP	79,250	111,712 (4,855)	337,768 (13.4)	16.5	58.6	28.2	-51.9	7.2	10.9	3.6	3.8	1.9	6.3	-1.1	6.1
	HNG	HOANG ANH GIA LA	12,450	13,801 (600)	7,378 (0.3)	48.8	-	-	-	-	-	-	-	3.0	4.8	0.0	-12.3
Công nghiệp (vận tải)	VJC	VIETJET AVIATION	131,800	69,042 (3,001)	106,490 (4.2)	11.0	35.9	20.9	-88.5	12.5	17.6	-	-	7.0	9.6	11.3	5.0
	GMD	GEMADEPT CORP	33,100	9,976 (434)	161,979 (6.4)	10.8	26.3	20.6	-57.0	13.2	14.6	2.8	2.6	-1.5	3.6	7.9	19.4
	CII	HO CHI MINH CITY	22,600	5,398 (235)	95,688 (3.8)	38.4	-	-	65.7	-	-	-	-	2.7	4.6	-7.6	-0.9
Công nghiệp (Tư bản)	CTR	VIETTEL CONSTRUC	55,596	6,360 (276)	58,654 (2.3)	48.0	27.4	22.2	26.2	28.0	28.9	6.4	5.3	0.7	5.1	-1.0	42.6
	GEX	GELEX GROUP JSC	15,802	10,411 (452)	312,751 (12.4)	37.7	34.1	16.8	-14.4	5.9	7.3	1.5	1.5	3.1	4.9	-9.2	-9.7
	CTD	COTECCONS CONSTR	54,900	5,438 (236)	70,771 (2.8)	3.6	21.9	14.8	-52.4	3.1	4.6	0.7	0.7	1.8	2.8	-4.5	-2.3
	REE	REE	45,066	18,419 (800)	74,577 (2.9)	0.0	11.1	9.5	-4.5	12.4	13.6	1.3	1.3	-0.9	8.3	4.3	15.0

Nguồn: Bloomberg, KB Securities Vietnam

Việt Nam – Cổ phiếu tiêu biểu

Ngành	Mã	Tên công ty	Giá bán	Vốn hóa thị trường (VND tỷ, USDmn)	GTGD (VND triệu, USDmn)	Room còn lại (%, -1d)	P/E (X)		EPS CAGR (%)		P/B (X)		Biến động (%)				
							20E	21E	20E	21E	20E	21E	1D	1W	1M	YTD	
Tiện ích	GAS	PETROVIETNAM GAS	75,083	172,447 (7,494)	56,026 (2.2)	46.1	15.2	13.9	-17.5	17.0	17.0	2.5	2.3	0.8	0.3	-7.5	-0.9
	NT2	PETROVIETNAM NHO	22,850	6,578 (286)	17,474 (0.7)	31.4	-	23.7	-10.5	1.7	8.3	1.8	1.7	-0.4	3.5	-3.3	-9.0
	PPC	PHA LAI THERMAL	26,200	8,400 (365)	4,069 (0.2)	34.1	7.0	6.3	-5.1	16.4	17.5	-	-	3.8	12.6	10.5	3.1
Nguyên vật liệu	HPG	HOA PHAT GRP JSC	24,986	145,287 (6,314)	527,295 (20.9)	18.0	13.2	9.5	21.9	12.1	15.2	1.5	1.3	2.3	1.7	-0.5	4.8
	DPM	PETROVIETNAM FER	17,400	6,809 (296)	62,840 (2.5)	36.5	17.3	15.3	-0.5	6.0	8.3	1.2	1.1	2.8	4.1	-6.1	-0.2
	DCM	PETRO CA MAU FER	13,650	7,226 (314)	71,773 (2.8)	46.5	11.9	12.9	-4.5	15.0	14.7	1.7	1.6	2.5	5.8	-4.4	1.2
	HSG	HOA SEN GROUP	18,314	11,063 (481)	162,425 (6.4)	38.9	15.3	11.4	67.9	8.9	13.6	1.1	1.0	2.0	3.8	-9.7	-10.5
	AAA	AN PHAT BIOPLAST	12,864	3,138 (136)	28,142 (1.1)	97.2	-	-	17.2	-	-	-	-	4.5	7.3	-6.7	11.1
Năng lượng	PLX	VIETNAM NATIONAL	56,100	68,375 (2,972)	20,106 (0.8)	4.6	14.9	14.0	-51.0	11.1	10.6	1.6	1.5	1.9	4.1	-1.2	6.4
	PVD	PETROVIETNAM DRI	17,727	9,854 (428)	167,581 (6.6)	39.9	16.7	11.6	-11.9	6.3	7.4	1.1	1.0	2.7	1.3	-7.0	8.1
	PVT	PETROVIET TRANSP	16,273	5,793 (252)	69,439 (2.8)	35.9	8.1	7.1	2.2	15.4	15.1	1.1	1.0	2.8	4.4	1.4	8.8
Hàng tiêu dùng không thiết yếu	MWG	MOBILE WORLD INV	46,500	65,024 (2,826)	708,497 (28.0)	0.0	32.4	17.5	14.4	10.4	14.8	3.5	3.1	4.7	11.5	14.3	36.2
	PNJ	PHU NHUAN JEWELR	65,625	19,895 (865)	155,818 (6.2)	0.0	14.9	12.8	2.4	21.2	21.2	2.9	2.5	-0.6	1.7	-1.0	11.5
	YEG	YEAH1 GROUP CORP	23,403	1,261 (055)	5,848 (0.2)	70.6	-	-	-	-	-	-	-	1.1	1.2	-3.7	-23.7
	FRT	FPT DIGITAL RETA	16,348	2,227 (097)	123,795 (4.9)	30.3	108.2	39.5	-75.2	19.2	24.6	11.7	9.2	-1.1	7.4	9.6	51.6
	PHR	PHUOC HOA RUBBER	61,900	8,387 (365)	26,907 (1.1)	34.6	18.6	14.1	41.2	13.8	18.0	2.3	2.2	1.4	4.6	-3.1	17.9
Chăm sóc sức khỏe	DHG	DHG PHARMACEUTIC	100,300	13,114 (570)	1,539 (0.1)	45.4	14.3	13.9	10.7	20.3	20.5	-	-	-4.0	-3.5	-5.5	4.8
	PME	PYMEPHARCO JSC	80,200	6,016 (261)	#N/A (#N/A)	11.7	-	-	1.6	-	-	-	-	-	-	-	-
IT	FPT	FPT CORP	49,275	61,301 (2,664)	399,352 (15.8)	0.0	20.7	16.8	15.5	28.1	29.0	4.9	4.1	1.4	6.2	12.2	32.8

Nguồn: Bloomberg, KB Securities Vietnam

KHỐI PHÂN TÍCH CÔNG TY CHỨNG KHOÁN KB VIỆT NAM

Nguyễn Xuân Bình – Giám đốc phân tích
binhnx@kbsec.com.vn

Phân tích doanh nghiệp

Ngân hàng, Bảo hiểm & Chứng khoán

Nguyễn Anh Tùng – Trưởng nhóm
tungna@kbsec.com.vn

Phạm Phương Linh – Chuyên viên phân tích
linhpp@kbsec.com.vn

Bất động sản, Xây dựng & Vật liệu xây dựng

Phạm Hoàng Bảo Nga – Chuyên viên phân tích cao cấp
ngaphb@kbsec.com.vn

Nguyễn Dương Nguyên – Chuyên viên phân tích
nguyenn1@kbsec.com.vn

Bán lẻ & Hàng tiêu dùng

Nguyễn Trường Giang – Chuyên viên phân tích
giangnt1@kbsec.com.vn

Bất động sản khu công nghiệp & Logistics

Nguyễn Thị Ngọc Anh – Chuyên viên phân tích
anhntn@kbsec.com.vn

Công nghệ thông tin & Tiện ích

Nguyễn Đình Thuận – Chuyên viên phân tích
thuann1@kbsec.com.vn

Dầu khí & Hóa Chất

Phạm Minh Hiếu – Chuyên viên phân tích
hieupm@kbsec.com.vn

Khối phân tích
research@kbsec.com.vn

Phân tích vĩ mô & Chiến lược đầu tư

Trần Đức Anh – Giám đốc vĩ mô & Chiến lược đầu tư
anhhd@kbsec.com.vn

Vĩ mô & Ngân hàng

Hồ Đức Thành – Chuyên viên phân tích
thanhhd@kbsec.com.vn

Vũ Thu Uyên – Chuyên viên phân tích
uyenvt@kbsec.com.vn

Chiến lược đầu tư

Nghiêm Sỹ Tiến – Chuyên viên phân tích
tienss@kbsec.com.vn

Bộ phận Hỗ trợ

Nguyễn Cẩm Thơ – Chuyên viên hỗ trợ
thonc@kbsec.com.vn

Nguyễn Thị Hương – Chuyên viên hỗ trợ
huongnt3@kbsec.com.vn

CTCP CHỨNG KHOÁN KB VIỆT NAM (KBSV)

Trụ sở chính:

Địa chỉ: Tầng 16&17, Tháp 2, Tòa nhà Capital Place, số 29 Liễu Giai, Ba Đình, Hà Nội
Điện thoại: (+84) 24 7303 5333 - Fax: (+84) 24 3776 5928

Chi nhánh Hà Nội:

Địa chỉ: Tầng 1, Tòa nhà VP, số 5 Điện Biên Phủ, Quận Ba Đình, Hà Nội
Điện thoại: (+84) 24 7305 3335 - Fax: (+84) 24 3822 3131

Chi nhánh Hồ Chí Minh:

Địa chỉ: Tầng 2, TNR Tower Nguyễn Công Trứ, 180-192 Nguyễn Trứ, Q1, TP Hồ Chí Minh
Điện thoại: (+84) 28 7303 5333 - Fax: (+84) 28 3914 1969

Chi nhánh Sài Gòn:

Địa chỉ: Tầng 1, Saigon Trade Center, 37 Tôn Đức Thắng, Phường Bến Nghé, Q1, Hồ Chí Minh
Điện thoại: (+84) 28 7306 3338 - Fax: (+84) 28 3910 1611

LIÊN HỆ

Trung Tâm Khách hàng Tổ chức: (+84) 28 7303 5333 – Ext: 2656

Trung Tâm Khách hàng Cá nhân: (+84) 24 7303 5333 – Ext: 2276

Email: ccc@kbsec.com.vn

Website: www.kbsec.com.vn

Hệ thống khuyến nghị

Hệ thống khuyến nghị đầu tư cổ phiếu

(dựa trên kỳ vọng tăng giá tuyệt đối trong 6 tháng tới)

Mua:	Nắm giữ:	Bán:
+15% hoặc cao hơn	trong khoảng +15% và -15%	-15% hoặc thấp hơn

Hệ thống khuyến nghị đầu tư ngành

(dựa trên kỳ vọng tăng giá tuyệt đối trong 6 tháng tới)

Khả quan:	Trung lập:	Kém khả quan:
Vượt trội hơn thị trường	Phù hợp thị trường	Kém hơn thị trường

Ý kiến trong báo cáo này phản ánh đánh giá chuyên môn của (các) chuyên viên phân tích kể từ ngày phát hành và dựa trên thông tin và dữ liệu thu được từ các nguồn mà KBSV cho là đáng tin cậy. KBSV không tuyên bố rằng thông tin và dữ liệu là chính xác hoặc đầy đủ và các quan điểm được trình bày trong báo cáo này có thể thay đổi mà không cần thông báo trước. Khách hàng nên độc lập xem xét các trường hợp và mục tiêu cụ thể của riêng mình và tự chịu trách nhiệm về các quyết định đầu tư của mình và chúng tôi sẽ không có trách nhiệm đối với các khoản đầu tư hoặc kết quả của chúng. Những tài liệu này là bản quyền của KBSV và không được sao chép, phân phối lại hoặc sửa đổi mà không có sự đồng ý trước bằng văn bản của KBSV. Nhận xét và quan điểm trong báo cáo này có tính chất chung và chỉ nhằm mục đích tham khảo và không được phép sử dụng cho bất kỳ mục đích nào khác.

