

VIETNAM DAILY

[Điểm nhấn thị trường]

TTCK Việt nam tăng điểm nhờ số liệu IIP tích cực

[Hợp đồng tương lai/Quỹ ETF]

HĐTL tăng điểm trong phiên hôm nay nhờ diễn biến tích cực của TTCK thế giới

[Thông tin doanh nghiệp]

VCB, CTD

[Quan điểm đầu tư]

NĐT được khuyến nghị tiếp tục nắm giữ vị thế trung hạn và có thể kết hợp trading 1 phần theo chiều mua trước bán sau

05/04/2021

	Chỉ số	Thay đổi (%, bp)
VNIndex	1,236.05	+0.95
VN30	1,249.90	+0.96
HĐTL VN30F1M	1,257.00	+1.86
HNXIndex	291.24	-1.24
HNX30	441.35	-0.65
UPCoM	82.84	+0.69
USD/VND	23,076	+0.01
Lợi suất TPCP 10 năm (%)	2.39	-0
Lãi suất qua đêm (%)	0.25	+9
Dầu (WTI, \$)	60.62	-1.35
Vàng (LME, \$)	1,728.12	-0.04



Điểm nhấn thị trường

VNIndex 1,236.05 (+0.95%)
KLGD (triệu CP) 635.2 (+7.9%)
GTGD (triệu US\$) 727.8 (+2.5%)

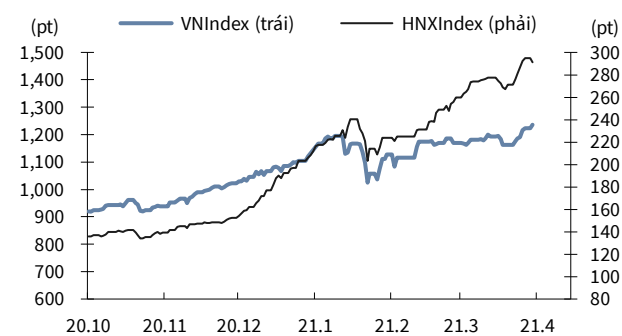
HNXIndex 291.24 (-1.24%)
KLGD (triệu CP) 149.2 (-18.0%)
GTGD (triệu US\$) 104.0 (-30.4%)

UPCoM 82.84 (+0.69%)
KLGD (triệu CP) 83.9 (-44.4%)
GTGD (triệu US\$) 51.1 (+8.4%)

NĐTNN mua ròng (triệu US\$) +4.0

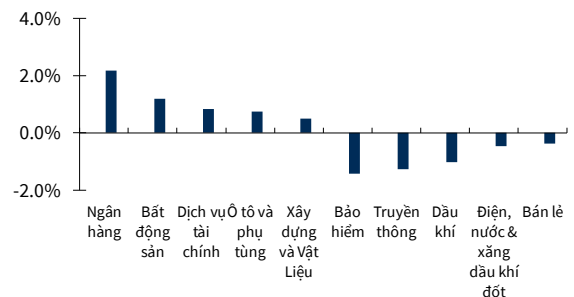
TTCK Việt nam tăng điểm trước số liệu thống kê của Bộ Công thương, chỉ số sản xuất toàn ngành công nghiệp (IIP) tháng 3/2021 ước tính tăng 22.1% so với cùng kỳ năm ngoái, phản ánh các điều kiện hoạt động của ngành công nghiệp tiếp tục được cải thiện mạnh. Ngân hàng Nhà nước vừa ban hành Thông tư số 03/2021/TT-NHNN sửa đổi, bổ sung một số điều của Thông tư số 01/2020/TT-NHNN, trong đó các ngân hàng được giãn trích lập dự phòng nợ cơ cấu lại trong 3 năm giúp cổ phiếu ngân hàng tăng giá như VCB (+4.3%), MBB (+2.7%), CTG (+1.7%). Hiệp hội Chế biến và Xuất khẩu Thủy sản Việt Nam (VASEP) dự báo xuất khẩu thủy sản Việt Nam trong tháng 4 sẽ đạt 680 triệu USD (+10% yoy), tác động tích cực đến cổ phiếu nhóm thủy sản VHC (+0.9%), MPC (+0.3%). Cổ phiếu bất động sản tăng giá CEO (+1.6%), VIC (+1.1%) trước thông tin từ Cục Quản lý Nhà và Thị trường bất động sản, giá bất động sản 2 tháng đầu năm 2021 vẫn tăng, trong đó có những khu vực, dự án giá tăng trên 10% so với thời điểm đầu năm 2020. Khối ngoại mua ròng ở MSN (+0.3%), E1VFN30 (+1.1%), HPG (+0.5%).

VNIndex & HNXIndex



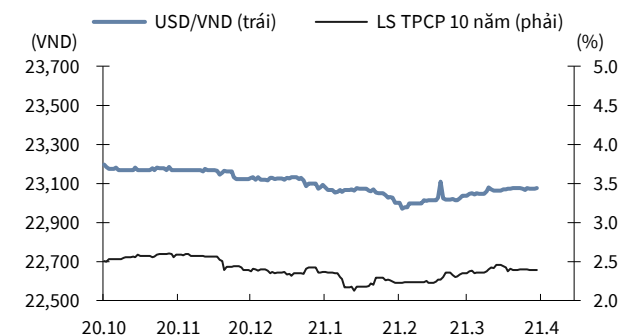
Nguồn: Bloomberg, KB Securities Vietnam

Biến động nhóm ngành



Nguồn: Bloomberg, KB Securities Vietnam

USD/VND & lợi suất trái phiếu chính phủ 10 năm



Nguồn: Bloomberg, KB Securities Vietnam

Giá trị mua ròng khối ngoại lũy kế 3 tháng



Nguồn: FiinPro, KB Securities Vietnam

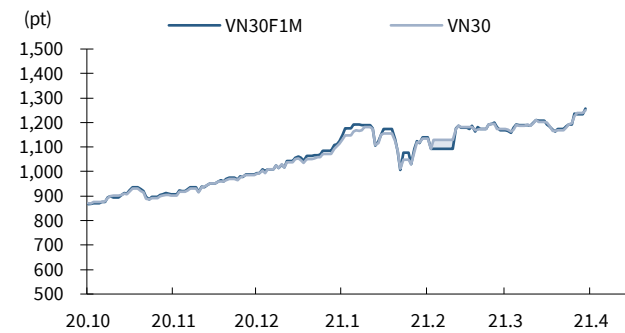
Hợp đồng tương lai/Quỹ ETF

VN30	1,249.90 (+0.96%)
VN30F1M	1,257.0 (+1.86%)
Mở cửa	1,241.0
Cao nhất	1,258.6
Thấp nhất	1,239.5

HĐTL tăng điểm trong phiên hôm nay nhờ diễn biến tích cực của TTCK thế giới. Chênh lệch F2104 và VN30 mở cửa ở mức 3.77 và giao động trong biên độ -2.7 và 4.1, đóng cửa ở mức 7.1. NĐTNN bán ròng mạnh trong phiên hôm nay. Thanh khoản thị trường không thay đổi nhiều.

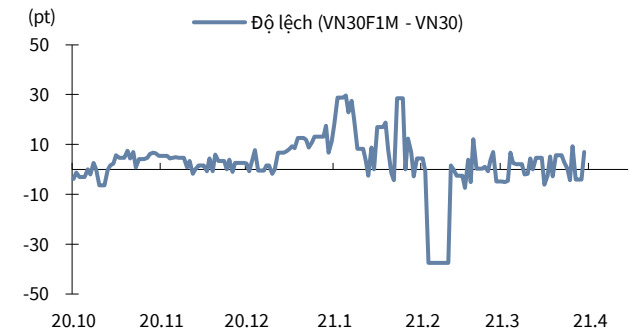
KLGD (HĐ) **141,229 (+4.1%)**

HĐTL VN30F1M & VN30



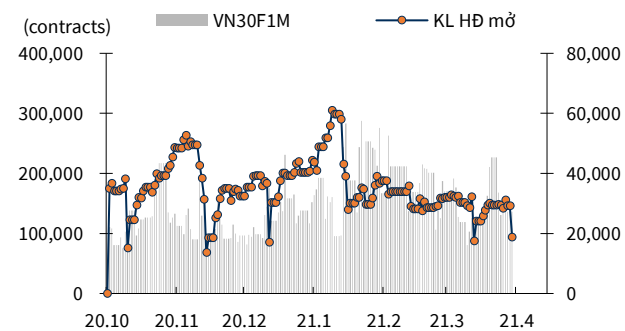
Nguồn: Bloomberg, KB Securities Vietnam

Độ lệch HĐTL VN30F1M so với VN30



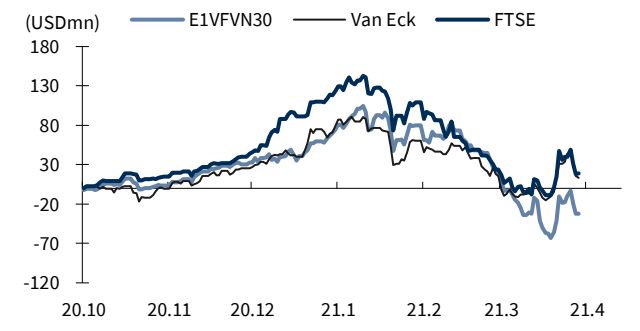
Nguồn: Bloomberg, KB Securities Vietnam

KLGD HĐTL VN30F1M & KL hợp đồng mở



Nguồn: Bloomberg, KB Securities Vietnam

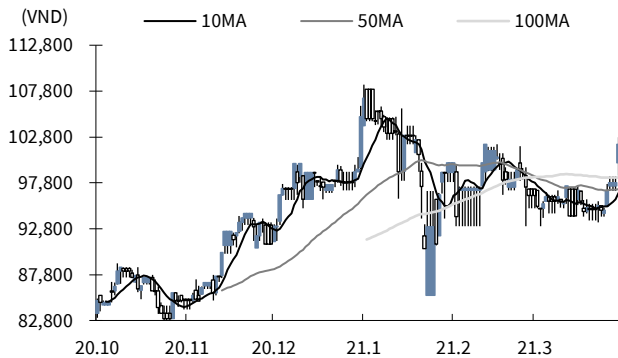
Biến động tổng tài sản các quỹ ETFs lớn



Nguồn: FiinPro, KB Securities Vietnam

Thông tin doanh nghiệp

Vietcombank (VCB)

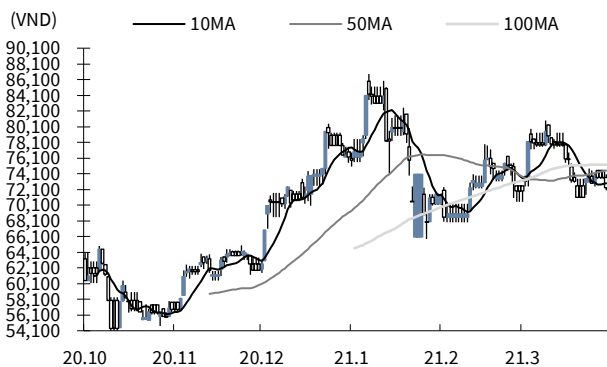


Nguồn: Bloomberg, KB Securities Vietnam

- VCB tăng 4.3% lên 102,000 VNĐ/cp.

- Chủ tịch HĐQT VCB cho biết trong quý I năm nay ngân hàng đạt lợi nhuận khoảng 7,000 tỷ đồng (+34% YoY), tương đương 28% chỉ tiêu đặt ra cho cả năm. Tín dụng đến hết 3 tháng đạt tăng trưởng 3.7%, cao hơn nhiều so với mức hơn 2% của toàn ngành và là mức tăng trưởng tín dụng trong quý I cao nhất nhiều năm ở VCB.

Coteccons (CTD)



Nguồn: Bloomberg, KB Securities Vietnam

- CTD giảm -1.8% xuống 72,300 VNĐ/cp.

- CTD đặt kế hoạch kinh doanh năm 2021 với lợi nhuận 340 tỷ đồng (+2% YoY), doanh thu hợp nhất 17,413 tỷ đồng (+20% YoY). Công ty cũng dự kiến phát hành cổ phiếu ESOP với tỷ lệ phát hành là 1%/lượng cổ phiếu lưu hành và chào bán trái phiếu, tối đa 500 tỷ đồng hoặc một giá trị khác phù hợp với quyền hạn phê duyệt của HĐQT tùy tình hình cụ thể.

Quan điểm kỹ thuật

Xu hướng & Hành động

Thị trường cơ sở – Chỉ số VNIndex



Nguồn : Trading View, KB Securities Vietnam

- VNIndex mở gap tăng điểm mạnh ngay từ đầu phiên nhưng sau đó diễn biến giằng co.
- Theo quan sát của chúng tôi, xung lực tăng điểm của chỉ số vẫn đang ở mức tốt với độ rộng tăng điểm khá tích cực. Vùng kháng cự quanh 1250 có thể gây ra rủi ro rung lắc điều chỉnh nhưng áp lực giảm điểm chưa quá lớn với vùng hỗ trợ gần đáng lưu ý tại 1200-1210.
- NĐT được khuyến nghị tiếp tục nắm giữ vị thế trung hạn và có thể kết hợp trading 1 phần theo chiều mua trước bán sau.

Chỉ số VN30



Thị trường phái sinh – Hợp đồng tương lai VN30F1M (F1)



Nguồn : Trading View, KB Securities Vietnam

Ngưỡng trong phiên

Kháng cự xa: 1266-1271

Kháng cự gần: 1260-1265

Hỗ trợ gần: 1247-1251

Hỗ trợ xa: 1238-1243

— F1 tiếp tục mở rộng đà tăng khá tích cực dù vẫn phải áp lực rung lắc đầu phiên.

— Theo quan sát của chúng tôi, xung lực tăng điểm của chỉ số vẫn đang khá tích cực. Vùng kháng cự quanh 1260 có thể gây ra rủi ro rung lắc điều chỉnh nhưng áp lực giảm điểm chưa quá lớn với vùng hỗ trợ gần đáng lưu ý tại 121x.

— Chiến lược giao dịch trong phiên: Ưu tiên mở vị thế LONG tại những vùng hỗ trợ trong phiên.

— Chiến lược giao dịch qua đêm: Tiếp tục nắm giữ vị thế LONG đã mở.

Lưu ý: Mức dừng lỗ áp dụng cho các vị thế trong phiên là 2 điểm và qua đêm là 5 điểm. Tùy vào khẩu vị rủi ro và diễn biến thực tế, NĐT có thể cần điều chỉnh tăng giảm nhẹ các mức này.

KBSV danh mục đầu tư mẫu

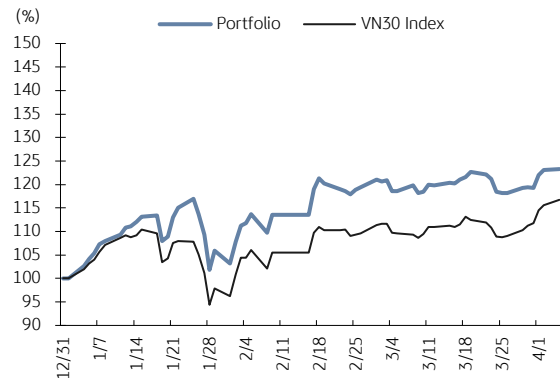
Khối phân tích KBSV

Phương pháp tiếp cận:

- Danh mục tập hợp các cổ phiếu tiềm năng nhất được KBSV nghiên cứu và khuyến nghị nắm giữ trong 3 tháng tới với mục đích mang lại hiệu suất vượt trội so với chỉ số VN30.
- Ngưỡng cắt lỗ tại -15%
- Luôn duy trì 100% danh mục là cổ phiếu (có thể bao gồm CCQ ETF) với trọng số được phân bổ đều (tỷ trọng cổ phiếu trong danh mục được điều chỉnh hàng tháng).

	VN30 Index	Master Portfolio
Tăng trong phiên	0.96%	0.17%
Tăng lũy kế (YTD)	16.73%	23.27%

So sánh hiệu suất với VN30 Index



Danh mục đầu tư mẫu cho NĐT trong nước

Mã CP	Ngày khuyến nghị	Giá đóng cửa 05/04/2021	Tăng/giảm trong phiên (%)	Tăng/giảm lũy kế (%)	Điểm nhấn đầu tư
Mobile World (MWG)	09/08/2019	134,100	-0.5%	15.7%	- MWG đã tối ưu hóa doanh thu cho chuỗi cửa ĐMX và TGDD - BHX dự kiến sớm đạt điểm hòa vốn tại cửa hàng và trung tâm phân phối - Về dài hạn, BHX đặt mục tiêu năm 10-15% thị trường bán lẻ thực phẩm
Nam Long Invest (NLG)	03/06/2019	35,300	-0.6%	44.3%	- NLG dẫn đầu trong phát triển nhà ở phân khúc trung cấp và vừa túi tiền - Tình tài chính lành mạnh với tỷ lệ nợ vay thấp
Phu Nhuận Jewelry (PNJ)	22/03/2019	88,800	0.1%	15.9%	- Tăng trưởng doanh số bán lẻ trang sức vẫn duy trì ở mức cao - PNJ hội tụ đủ điều kiện để thành công trên thị trường đồng hồ đeo tay - Hoạt động kinh doanh cốt lõi tăng trưởng trở lại sau sự cố "ERP"
Military Bank (MBB)	18/12/2018	30,400	2.7%	78.9%	- NFI tăng trưởng mạnh mẽ từ dịch vụ bảo hiểm (thông qua MIC) - Tỷ lệ CASA cao và việc gia tăng cho vay bán lẻ cải thiện NIM - MCredit vẫn đang được đặt nhiều kỳ vọng với lợi thế huy động vốn
Refrig Elec Eng (REE)	11/10/2018	53,600	-0.2%	57.6%	- Màng cho thuê vẫn phòng đem lại dòng tiền ổn định cho REE - Đầu tư chiến lược vào ngành tiện ích đem về dòng cổ tức ổn định dài hạn
FPT Corp (FPT)	06/09/2018	79,600	-0.3%	137.8%	- Hoạt động xuất khẩu phần mềm đang tăng trưởng mạnh - Màng viễn thông dự kiến duy trì ổn định tăng trưởng 15% - Dự kiến FPT có thể duy trì tốc độ tăng trưởng lợi nhuận trên 20% hết 2020
Vietin Bank (CTG)	31/01/2020	42,000	1.7%	72.1%	- Kết quả kinh doanh tăng trưởng mạnh trong năm 2019 - Kỳ vọng vào việc tăng vốn sẽ diễn ra mạnh mẽ trong năm 2020 - Chất lượng tài sản được cải thiện mạnh
PV Gas (GAS)	11/12/2020	89,400	-1.0%	21.8%	- Hưởng lợi từ nhu cầu LNG tăng cao trước tình trạng thiếu hụt của ngành điện - Thông tin về vaccine, OPEC+ trì hoãn nâng sản lượng hỗ trợ giá dầu - Kỳ vọng việc xây dựng cảng LNG Thị Vải được đẩy mạnh
Hoa Phat Group (HPG)	04/12/2019	49,300	0.5%	152.3%	- Sản lượng tiêu thụ thép bắt đầu hồi phục trở lại - Giá thép xây dựng có tín hiệu bắt đầu xu hướng hồi phục - Công suất tăng thêm từ dự án Dung Quất giúp HPG mở rộng thị phần.
Kinhbac City Development (KBC)	09/03/2020	39,100	-0.8%	185.4%	- Giá bán khu đô thị Tràng Duệ cao hơn kỳ vọng - Hưởng lợi từ các Hiệp định thương mại tự do, đặc biệt là EVFTA - Covid-19 đẩy nhanh quá trình chuyển dịch nhà máy khỏi Trung Quốc

Nguồn: Bloomberg, KB Securities Vietnam

Thống kê thị trường

HSX – Top 5 cổ phiếu mua/bán ròng khối ngoại

Mã	Thay đổi (%)	Sở hữu nước ngoài (%)	Mua ròng (Tỷ VND)
MSN	0.3%	32.2%	126.5
E1VFN30	1.1%	97.8%	85.8
HPG	0.5%	30.1%	76.6
VHM	1.0%	22.2%	75.7
STB	2.4%	9.4%	48.2

Mã	Thay đổi (%)	Sở hữu nước ngoài (%)	Bán ròng (Tỷ VND)
CTG	1.7%	27.1%	-178.9
MBB	2.7%	23.0%	-49.6
BID	1.2%	17.1%	-38.0
BVH	-1.8%	27.6%	-29.3
VIC	1.1%	14.4%	-24.8

Nguồn: FiinPro, KB Securities Vietnam

HNX – Top 5 cổ phiếu mua/bán ròng khối ngoại

Ticker	Thay đổi (%)	Sở hữu nước ngoài (%)	Mua ròng (Tỷ VND)
BAX	0.7%	9.9%	0.9
MBS	2.8%	0.1%	0.7
NDN	-0.4%	0.7%	0.5
IDV	4.6%	17.5%	0.5
ACM	8.3%	1.0%	0.4

Ticker	Thay đổi (%)	Sở hữu nước ngoài (%)	Bán ròng (Tỷ VND)
PVS	-0.9%	8.9%	-11.9
VND	9.9%	20.7%	-6.6
ART	-4.5%	4.2%	-3.4
BVS	1.2%	10.6%	-1.2
SD4	8.6%	4.9%	-1.0

Nguồn: FiinPro, KB Securities Vietnam

Nhóm ngành – Top 5 nhóm ngành tăng/giảm trong tuần

5 ngành diễn biến tích cực nhất	Thay đổi (%)	Mã tiêu biểu
Ngân hàng	7.3%	VCB, BID
Bất động sản	6.6%	VIC, VHM
Dịch vụ tài chính	6.5%	SSI, VND
Tài nguyên Cơ bản	5.9%	HPG, HSG
Ô tô và phụ tùng	5.6%	TCH, HHS

5 ngành diễn biến tiêu cực nhất	Thay đổi (%)	Mã tiêu biểu
Truyền thông	-2.3%	ADG, YEG
Y tế	0.0%	PME, VDP
Hàng & Dịch vụ Công nghiệp	0.6%	REE, VSC
Dầu khí	1.0%	PLX, PVD
Điện, nước & xăng dầu khí đốt	1.1%	GAS, S4A

Nguồn: FiinPro, KB Securities Vietnam

Nhóm ngành – Top 5 tăng/giảm trong tháng

5 ngành diễn biến tích cực nhất	Thay đổi (%)	Mã tiêu biểu
Ngân hàng	9.7%	VCB, CTG
Hàng cá nhân & Gia dụng	8.7%	TCM, PNJ
Bất động sản	8.6%	VIC, VHM
Ô tô và phụ tùng	7.8%	TCH, HHS
Dịch vụ tài chính	6.0%	VCI, VND

5 ngành diễn biến tiêu cực nhất	Thay đổi (%)	Mã tiêu biểu
Dầu khí	-5.2%	PLX, PVD
Truyền thông	-4.8%	ADG, YEG
Điện, nước & xăng dầu khí đốt	-4.0%	GAS, POW
Hóa chất	-1.4%	GVR, PHR
Hàng & Dịch vụ Công nghiệp	-0.3%	REE, VSC

Nguồn: FiinPro, KB Securities Vietnam

Việt Nam – Cổ phiếu tiêu biểu

Ngành	Mã	Tên công ty	Giá bán	Vốn hóa thị trường (VNDtỷ, USDmn)	GTGD (VNDtỷ, USDmn)	Room còn lại (%,-1d)	P/E (X)		EPS CAGR (%)	ROE (%)		P/B (X)		Biến động (%)			
							20E	21E		20E	21E	20E	21E	1D	1W	1M	YTD
Bất Động Sản	VIC	VINGROUP JSC	110,000	372,067 (16,170)	225,941 (9.8)	22.5	57.6	49.4	14.7	8.1	10.4	4.5	4.1	1.1	10.2	16.9	14.9
	VHM	VINHOMES JSC	103,200	339,478 (14,753)	207,369 (9.0)	26.6	10.9	9.1	35.9	31.0	28.2	2.9	2.2	1.0	5.7	3.4	13.6
	VRE	VINCOM RETAIL JS	34,850	79,190 (3,442)	164,289 (7.1)	17.8	27.6	21.6	-7.6	9.3	11.0	2.5	2.2	1.9	4.4	-0.1	9.9
	NVL	NO VA LAND INVES	81,500	86,712 (3,768)	188,460 (8.2)	31.3	21.6	18.5	6.7	11.4	11.4	2.7	2.3	4.3	6.9	7.0	31.0
	KDH	KHANG DIEN HOUSE	34,300	19,167 (833)	50,748 (2.2)	11.6	14.0	10.7	18.0	15.2	17.6	1.9	1.7	-1.9	1.0	-2.4	4.8
	DXG	DAT XANH GROUP	24,300	12,594 (547)	170,792 (7.4)	13.9	10.2	9.1	-	10.2	18.4	1.7	1.4	-0.4	3.2	9.7	53.0
Ngân hàng	VCB	BANK FOR FOREIGN	102,000	378,305 (16,441)	145,749 (6.3)	6.3	17.9	14.5	11.7	20.4	21.3	3.2	2.7	4.3	7.0	5.8	4.2
	BID	BANK FOR INVESTM	43,400	174,556 (7,586)	134,295 (5.8)	12.7	18.5	13.0	-5.3	12.0	15.4	2.0	1.7	1.2	7.1	7.4	-4.9
	TCB	VIETNAM TECHNOLO	38,900	136,341 (5,925)	431,332 (18.7)	0.0	9.8	8.5	14.3	18.2	17.6	1.6	1.4	0.6	4.9	5.9	31.7
	CTG	VIETNAM JS COMM	36,800	137,021 (5,955)	507,752 (22.0)	1.4	9.4	8.8	61.1	17.9	17.1	1.6	1.4	1.7	5.0	10.5	21.6
	VPB	VIETNAM PROSPERI	41,300	101,381 (4,406)	189,825 (8.2)	0.0	9.5	7.9	18.8	19.9	19.9	1.8	1.4	0.5	4.4	11.1	42.9
	MBB	MILITARY COMMERC	26,200	73,327 (3,187)	451,084 (19.6)	0.0	8.3	6.9	14.6	19.8	20.1	1.5	1.2	2.7	7.6	11.2	33.4
	HDB	HDBANK	25,500	40,641 (1,766)	116,143 (5.0)	4.2	8.0	6.7	23.3	18.9	18.7	1.7	1.4	1.5	6.3	7.0	16.4
	STB	SACOMBANK	18,600	33,548 (1,458)	662,428 (28.7)	14.0	16.0	9.6	26.5	9.5	13.5	1.4	1.2	2.4	20.6	23.8	37.0
	TPB	TIEN PHONG COMME	27,850	28,732 (1,249)	118,360 (5.1)	0.0	7.5	5.4	37.5	23.3	24.1	1.4	1.1	0.4	3.6	-0.4	6.0
EIB	VIETNAM EXPORT-I	18,500	22,745 (988)	14,317 (0.6)	0.2	44.9	43.4	27.3	3.6	3.6	1.6	1.5	6.9	15.3	17.8	13.2	
Bảo hiểm	BVH	BAO VIET HOLDING	61,900	45,950 (1,997)	53,157 (2.3)	21.0	27.7	22.2	15.2	8.2	9.5	2.1	2.0	-1.8	2.5	2.9	-8.0
	BMI	BAOMINH INSURANC	26,700	2,439 (106)	8,909 (0.4)	14.2	12.8	11.2	8.4	9.3	10.2	1.0	1.0	-0.2	1.2	0.0	-15.0
Chứng khoán	SSI	SSI SECURITIES C	33,300	19,947 (867)	350,757 (15.2)	55.4	15.6	14.6	-3.2	12.7	12.8	-	-	2.0	11.5	4.6	5.7
	VCI	VIET CAPITAL SEC	55,000	9,108 (396)	95,376 (4.1)	71.9	14.3	-	-4.0	15.5	-	-	-	0.8	3.9	26.0	14.8
	HCM	HO CHI MINH CITY	29,200	8,907 (387)	123,473 (5.4)	52.4	19.2	-	-19.0	14.6	-	-	-	1.8	9.4	7.4	6.1
	VND	VNDIRECT SECURIT	27,500	5,734 (249)	164,419 (7.1)	27.2	-	-	36.3	11.2	-	-	-	9.9	14.1	20.7	10.7
Hàng tiêu dùng thiết yếu	VNM	VIET NAM DAIRY P	109,000	227,805 (9,900)	332,103 (14.4)	42.1	20.0	18.3	4.0	34.5	35.1	6.3	5.7	-0.1	3.6	-0.4	-5.7
	SAB	SAIGON BEER ALCO	192,500	123,447 (5,365)	21,550 (0.9)	36.9	21.7	19.1	7.3	25.5	26.2	4.9	4.6	-0.3	3.6	1.7	-7.9
	MSN	MASAN GROUP CORP	95,100	111,712 (4,855)	114,231 (5.0)	16.5	43.5	24.1	-51.9	12.9	20.7	5.4	4.3	0.3	8.0	4.3	4.6
	HNG	HOANG ANH GIA LA	12,450	13,801 (600)	140,078 (6.1)	48.8	-	-	-	-	-	-	-	0.8	3.9	7.1	-16.8
Công nghiệp (vận tải)	VJC	VIETJET AVIATION	131,800	69,042 (3,001)	70,702 (3.1)	11.0	64.1	22.7	-88.3	5.2	18.8	4.2	3.4	0.0	0.5	-3.3	5.8
	GMD	GEMADEPT CORP	33,100	9,976 (434)	80,507 (3.5)	10.8	21.1	16.6	-57.0	7.8	10.5	1.6	1.6	-1.0	4.4	5.4	5.7
	CII	HO CHI MINH CITY	22,600	5,398 (235)	86,146 (3.7)	38.4	18.3	6.5	65.7	7.3	16.8	-	-	-2.1	-0.6	10.0	18.7
Công nghiệp (Tư bản)	ROS	FLC FAROS CONSTR	3,670	2,083 (091)	116,906 (5.1)	46.4	-	-	-92.4	-	-	-	-	4.0	10.1	41.2	93.7
	GEX	VIETNAM ELECTRIC	21,600	10,411 (452)	153,851 (6.7)	37.7	21.3	11.3	-12.7	9.9	14.7	-	-	0.8	4.3	5.9	8.0
	CTD	COTECCONS CONSTR	73,200	5,438 (236)	67,692 (2.9)	3.6	10.4	9.9	-52.4	6.1	6.7	0.7	0.7	-1.8	-1.6	0.6	-6.9
	REE	REE	59,600	18,419 (800)	40,616 (1.8)	0.0	9.4	7.9	-4.5	13.2	13.0	1.6	1.5	-0.2	-1.3	-3.2	9.5

Nguồn: Bloomberg, KB Securities Vietnam

Việt Nam – Cổ phiếu tiêu biểu

Ngành	Mã	Tên công ty	Giá bán	Vốn hóa thị trường (VND tỷ, USD mn)	GTGD (VND triệu, USD mn)	Room còn lại (%, -1d)	P/E (X)		EPS CAGR (%)	ROE (%)		P/B (X)		Biến động (%)			
							20E	21E		20E	21E	20E	21E	1D	1W	1M	YTD
Tiện ích	GAS	PETROVIETNAM GAS	90,100	172,447 (7,494)	60,806 (2.6)	46.1	16.8	16.4	-17.5	19.1	19.3	3.2	3.1	-1.0	-0.1	-3.4	3.2
	NT2	PETROVIETNAM NHO	22,850	6,578 (286)	19,062 (0.8)	31.4	14.6	11.5	-10.5	12.4	15.9	1.5	1.5	-0.4	1.4	-0.4	-8.5
	PPC	PHA LAI THERMAL	26,200	8,400 (365)	13,538 (0.6)	34.1	11.9	11.5	-5.1	11.0	12.2	1.4	1.4	5.4	12.9	-2.5	12.5
Nguyên vật liệu	HPG	HOA PHAT GRP JSC	43,850	145,287 (6,314)	761,430 (33.0)	18.0	9.2	8.4	21.9	26.0	23.6	2.1	1.7	0.5	6.5	7.2	18.9
	DPM	PETROVIETNAM FER	17,400	6,809 (296)	51,109 (2.2)	36.5	11.5	13.4	-0.5	8.9	7.7	1.0	1.0	-0.7	3.6	5.2	7.4
	DCM	PETRO CA MAU FER	13,650	7,226 (314)	65,569 (2.8)	46.5	17.2	18.3	-4.5	9.0	8.3	1.5	1.5	-0.6	2.6	6.8	28.2
	HSG	HOA SEN GROUP	24,900	11,063 (481)	209,491 (9.1)	38.9	8.9	8.1	67.9	20.2	19.9	1.7	1.5	-0.2	4.3	3.2	30.2
	AAA	AN PHAT BIOPLAST	14,150	3,138 (136)	62,528 (2.7)	97.2	10.8	9.8	21.9	10.3	11.0	0.9	0.9	-0.6	1.8	13.4	14.9
Năng lượng	PLX	VIETNAM NATIONAL	56,100	68,375 (2,972)	139,969 (6.1)	4.6	21.1	17.1	-51.0	16.5	17.2	3.0	2.9	-1.1	0.5	-3.6	2.4
	PVD	PETROVIETNAM DRI	23,400	9,854 (428)	181,262 (7.9)	39.9	33.1	20.4	-11.9	1.7	3.1	0.6	0.6	-0.7	4.3	-9.3	41.4
	PVT	PETROVIET TRANSP	17,900	5,793 (252)	63,678 (2.8)	35.9	8.5	7.9	1.2	13.7	13.9	1.1	1.0	-0.3	2.6	-5.1	25.4
Hàng tiêu dùng không thiết yếu	MWG	MOBILE WORLD INV	139,500	65,024 (2,826)	85,037 (3.7)	0.0	12.7	10.1	13.7	27.7	27.9	3.1	2.7	-0.5	3.1	1.4	12.8
	PNJ	PHU NHUAN JEWELR	87,500	19,895 (865)	33,709 (1.5)	0.0	16.3	12.8	2.4	22.6	24.1	3.5	2.8	0.1	4.5	6.0	9.6
	YEG	YEAH1 GROUP CORP	40,300	1,261 (055)	1,048 (0.0)	70.6	-	-	-	-	-	-	-	-2.7	-1.0	-4.0	-17.6
	FRT	FPT DIGITAL RETA	28,200	2,227 (097)	65,718 (2.8)	30.3	16.6	13.9	-75.2	10.2	14.1	-	-	0.0	1.3	11.6	-3.4
	PHR	PHUOC HOA RUBBER	61,900	8,387 (365)	40,193 (1.7)	34.6	9.8	9.8	41.2	26.4	23.4	2.4	2.5	-0.3	1.2	-5.1	-5.4
Chăm sóc sức khỏe	DHG	DHG PHARMACEUTIC	100,300	13,114 (570)	892 (0.0)	45.4	17.3	16.3	10.7	21.1	20.6	3.4	3.1	-0.1	0.0	0.8	-4.0
	PME	PYMEPHARCO JSC	80,200	6,016 (261)	074 (0.0)	11.7	-	-	1.6	-	-	-	-	-1.4	-4.3	1.3	2.0
IT	FPT	FPT CORP	78,200	61,301 (2,664)	167,343 (7.3)	0.0	15.9	13.4	15.6	24.4	25.8	3.4	3.0	-0.3	2.6	4.9	34.7

Nguồn: Bloomberg, KB Securities Vietnam

KHOẢNG PHÂN TÍCH CÔNG TY CHỨNG KHOẢN KB VIỆT NAM

Giám đốc Khối Phân Tích – Nguyễn Xuân Bình

binhnx@kbsec.com.vn

Phân tích Ví mô & Chiến lược Thị trường

Giám đốc Kinh tế Ví mô & Chiến lược thị trường – Trần Đức Anh

anhtd@kbsec.com.vn

Chuyên viên Phân tích Ví mô – Thái Thị Việt Trinh

trinhhtt@kbsec.com.vn

Chuyên viên Chiến lược Thị trường – Lê Anh Tùng

tungla@kbsec.com.vn

Chuyên viên Phân tích Doanh nghiệp – Trần Thị Phương Anh

anhhttp@kbsec.com.vn

Phân tích Doanh nghiệp (Hà Nội)

Giám đốc Phân tích Doanh nghiệp (Hà Nội) – Dương Đức Hiếu

hieudd@kbsec.com.vn

Chuyên viên Phân tích Công nghệ & Logistics – Nguyễn Anh Tùng

tungna@kbsec.com.vn

Chuyên viên Phân tích Bất động sản – Phạm Hoàng Bảo Nga

ngaphb@kbsec.com.vn

Chuyên viên Phân tích Năng lượng & Vật liệu xây dựng – Nguyễn Ngọc Hiếu

hieunn@kbsec.com.vn

Phân tích Doanh nghiệp (Hồ Chí Minh)

Giám đốc Phân tích Khách hàng Quốc tế (Hồ Chí Minh) – Harrison Kim

harrison.kim@kbf.com

Chuyên viên Phân tích Hàng tiêu dùng & Bán lẻ – Đào Phúc Phương Dung

dungdpp@kbsec.com.vn

Chuyên viên Phân tích Dầu Khí & Thủy sản – Nguyễn Thanh Danh

danhnt@kbsec.com.vn

CTCP CHỨNG KHOÁN KB VIỆT NAM (KBSV)

Trụ sở chính:

Địa chỉ: Tầng G, tầng M, tầng 2 và 7, Tòa nhà Sky City số 88 Láng Hạ, Đống Đa, Hà Nội
Điện thoại: (+84) 24 7303 5333 - Fax: (+84) 24 3776 5928

Chi nhánh Hà Nội:

Địa chỉ: Tầng 1, Tòa nhà VP, số 5 Điện Biên Phủ, Quận Ba Đình, Hà Nội
Điện thoại: (+84) 24 7305 3335 - Fax: (+84) 24 3822 3131

Chi nhánh Hồ Chí Minh:

Địa chỉ: Tầng 2, TNR Tower Nguyễn Công Trứ, 180-192 Nguyễn Trứ, Q1, TP Hồ Chí Minh
Điện thoại: (+84) 28 7303 5333 - Fax: (+84) 28 3914 1969

Chi nhánh Sài Gòn:

Địa chỉ: Tầng 1, Saigon Trade Center, 37 Tôn Đức Thắng, Phường Bến Nghé, Q1, Hồ Chí Minh
Điện thoại: (+84) 28 7306 3338 - Fax: (+84) 28 3910 1611

LIÊN HỆ

Trung Tâm Khách hàng Tổ chức: (+84) 28 7303 5333 – Ext: 2656

Trung Tâm Khách hàng Cá nhân: (+84) 24 7303 5333 – Ext: 2276

Email: ccc@kbsec.com.vn

Website: www.kbsec.com.vn

Hệ thống khuyến nghị

Hệ thống khuyến nghị đầu tư cổ phiếu

(dựa trên kỳ vọng tăng giá tuyệt đối trong 6 tháng tới)

Mua:	Nắm giữ:	Bán:
+15% hoặc cao hơn	trong khoảng +15% và -15%	-15% hoặc thấp hơn

Hệ thống khuyến nghị đầu tư ngành

(dựa trên kỳ vọng tăng giá tuyệt đối trong 6 tháng tới)

Khả quan:	Trung lập:	Kém khả quan:
Vượt trội hơn thị trường	Phù hợp thị trường	Kém hơn thị trường

Ý kiến trong báo cáo này phản ánh đánh giá chuyên môn của (các) chuyên viên phân tích kể từ ngày phát hành và dựa trên thông tin, dữ liệu thu được từ các nguồn mà KBSV cho là đáng tin cậy. KBSV không tuyên bố rằng những thông tin, dữ liệu này là chính xác hoặc đầy đủ. Các quan điểm được trình bày trong báo cáo có thể được thay đổi mà không cần thông báo trước. Khách hàng nên đọc lập xem xét các điều kiện, mục tiêu cụ thể của riêng mình và tự chịu trách nhiệm về các quyết định đầu tư. Chúng tôi sẽ không có trách nhiệm đối với các khoản đầu tư hoặc kết quả của chúng. Những tài liệu này là bản quyền của KBSV và không được sao chép, phân phối lại hoặc sửa đổi mà không có sự đồng ý trước bằng văn bản của KBSV. Nhận xét và quan điểm trong báo cáo này có tính chất đưa thông tin chung, chỉ nhằm mục đích tham khảo và không được phép sử dụng cho bất kỳ mục đích nào khác.