

# VIETNAM DAILY

## [Điểm nhấn thị trường]

TTCK Việt Nam giảm điểm, tương đồng với diễn biến thị trường chứng khoán châu Á sau khi lợi suất trái phiếu chính phủ Mỹ tăng cao

## [Hợp đồng tương lai/Quỹ ETF]

Các HĐTL giảm điểm, tương đồng với diễn biến chỉ số thị trường cơ sở

## [Thông tin doanh nghiệp]

FMC, GVR

## [Quan điểm đầu tư]

NĐT được khuyến nghị nắm giữ vị thế trung hạn và có thể tiếp tục thực hiện chốt lời từng phần vị thế ngắn hạn khi giá cổ phiếu chạm các vùng cản kế tiếp hoặc đạt kỳ vọng

05/01/2022

	Chỉ số	Thay đổi (%, bp)
VNIndex	1,522.50	-0.20
VN30	1,546.01	-0.82
HĐTL VN30F1M	1,549.00	-0.61
HNXIndex	480.36	+1.32
HNX30	840.20	+2.74
UPCoM	114.26	+0.47
USD/VND	22,750	-0.06
Lợi suất TPCP 10 năm (%)	2.09	-0
Lãi suất qua đêm (%)	1.39	+17
Dầu (WTI, \$)	76.72	-0.35
Vàng (LME, \$)	1,817.47	+0.16



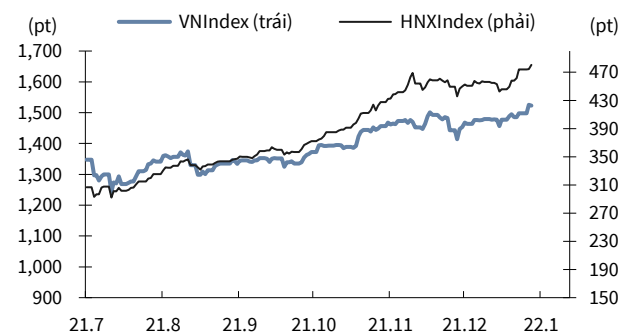
# Điểm nhấn thị trường

<b>VNIndex</b>	<b>1,522.50 (-0.20%)</b>
<b>KLGD (triệu CP)</b>	<b>1,058.5 (+34.4%)</b>
<b>GTGD (triệu US\$)</b>	<b>1,448.6 (+15.2%)</b>
<b>HNXIndex</b>	<b>480.36 (+1.32%)</b>
<b>KLGD (triệu CP)</b>	<b>137.0 (+38.0%)</b>
<b>GTGD (triệu US\$)</b>	<b>171.7 (+40.2%)</b>
<b>UPCoM</b>	<b>114.26 (+0.47%)</b>
<b>KLGD (triệu CP)</b>	<b>118.8 (+5.4%)</b>
<b>GTGD (triệu US\$)</b>	<b>117.7 (+6.0%)</b>

**NĐTNN mua ròng (triệu US\$)** -8.0

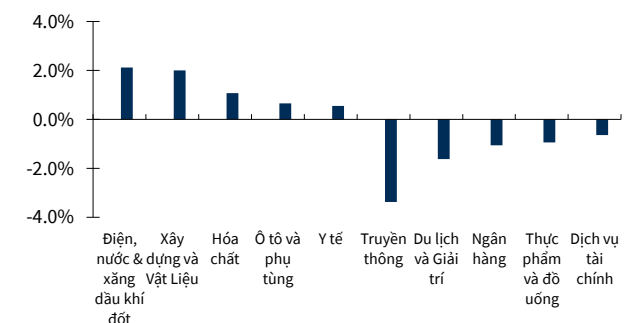
TTCK Việt Nam giảm điểm, tương đồng với diễn biến thị trường chứng khoán châu Á sau khi lợi suất trái phiếu chính phủ Mỹ tăng cao. OPEC cùng đồng minh giữ nguyên kế hoạch tăng sản lượng 400,000 thùng/ngày trong tháng 2, phần ảnh lo ngại dư cung trong quý I đã hạ nhiệt tác động tích cực đến cổ phiếu dầu khí ở GAS (+3%), BSR (+0.8%). Ủy ban Kinh tế Quốc hội mới đây đề xuất tăng thuế đối với giao dịch chứng khoán khiến cổ phiếu chứng khoán giảm nhẹ ở SSI (-0.4%), HCM (-0.1%). Giá than tăng sau khi Bộ Năng lượng và Khoáng sản Indonesia công bố tạm thời cấm xuất khẩu than từ 1-31/1/2022 giúp cổ phiếu ngành than tăng giá ở MDC (+2.5%), TVD (+0.7%). Khối ngoại quay trở lại bán ròng ở MSN (-5.3%), VNM (-0.6%), GEX (0%).

## VNIndex & HNXIndex



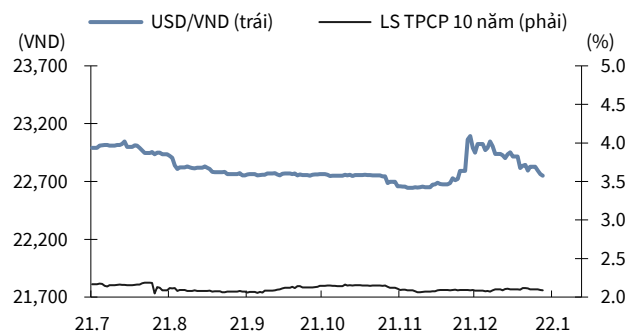
Nguồn: Bloomberg, KB Securities Vietnam

## Biến động nhóm ngành



Nguồn: Bloomberg, KB Securities Vietnam

## USD/VND & lợi suất trái phiếu chính phủ 10 năm



Nguồn: Bloomberg, KB Securities Vietnam

## Giá trị mua ròng khối ngoại lũy kế 3 tháng



Nguồn: FiinPro, KB Securities Vietnam

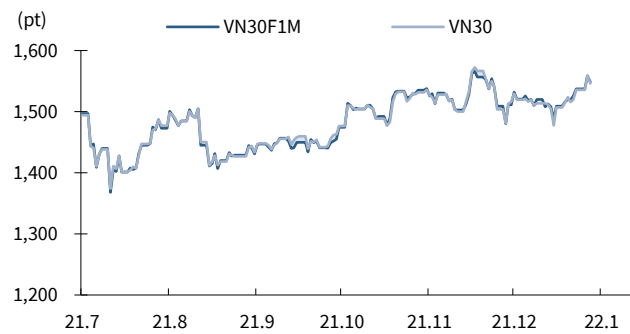
# Hợp đồng tương lai/Quỹ ETF

<b>VN30</b>	<b>1,546.01 (-0.82%)</b>
<b>VN30F1M</b>	<b>1,549.0 (-0.61%)</b>
<b>Mở cửa</b>	<b>1,557.6</b>
<b>Cao nhất</b>	<b>1,560.5</b>
<b>Thấp nhất</b>	<b>1,548.1</b>

Các HĐTL giảm điểm, tương đồng với diễn biến chỉ số thị trường cơ sở. Chênh lệch F2201 và chỉ số VN30 biến động ở mức âm với biên hẹp trong hầu hết phiên giao dịch nhưng sau đó đảo chiều vào cuối phiên, đóng cửa ở mức cao nhất ngày tại 2.99 điểm do VN30 giảm điểm mạnh trong phiên ATC. Khối ngoại bán ròng trong phiên với thanh khoản thị trường không thay đổi đáng kể.

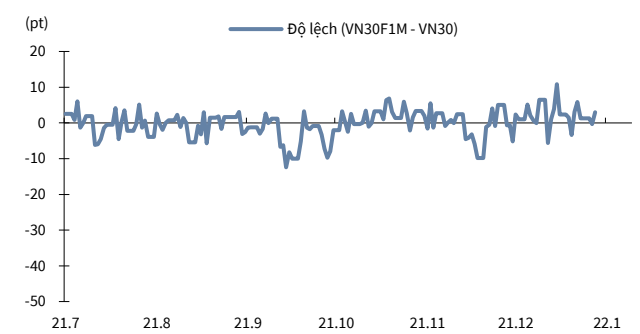
**KLGD (HĐ)**            **81,824 (-1.5%)**

**HĐTL VN30F1M & VN30**



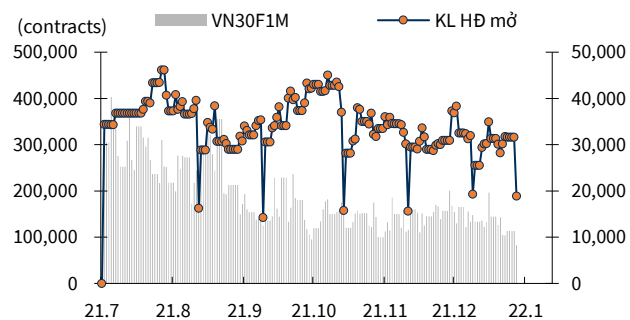
Nguồn: Bloomberg, KB Securities Vietnam

**Độ lệch HĐTL VN30F1M so với VN30**



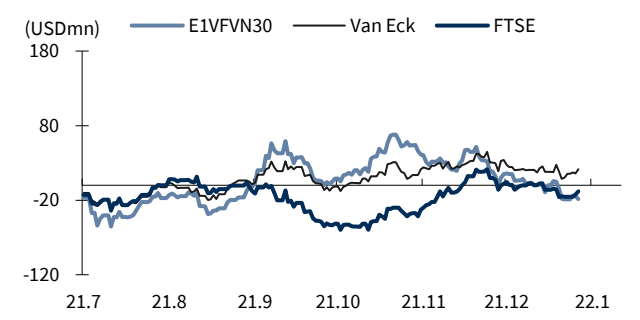
Nguồn: Bloomberg, KB Securities Vietnam

**KLGD HĐTL VN30F1M & KL hợp đồng mở**



Nguồn: Bloomberg, KB Securities Vietnam

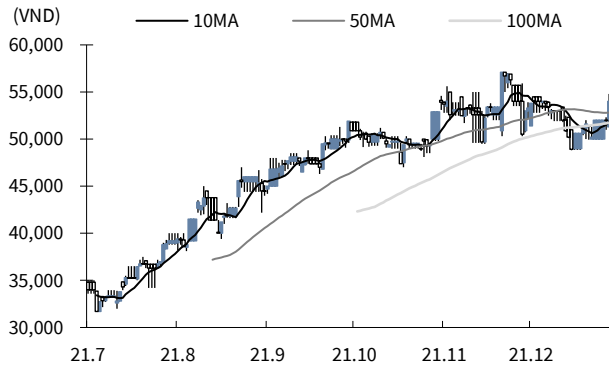
**Biến động tổng tài sản các quỹ ETFs lớn**



Nguồn: FiinPro, KB Securities Vietnam

# Thông tin doanh nghiệp

## Thực phẩm Sao Ta (FMC)

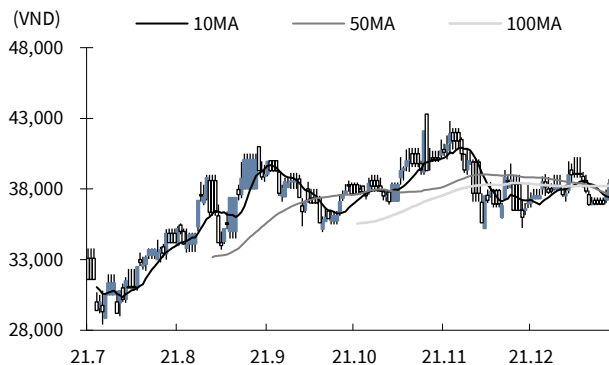


Nguồn: Bloomberg, KB Securities Vietnam

- FMC tăng 3.85% lên 54,000 VND/cp

- Thực phẩm Sao Ta công bố kết quả kinh doanh sơ bộ năm 2021 với sản lượng tôm chế biến đạt 22,790 tấn, tăng 12% YoY; sản lượng tôm tiêu thụ 18,370 tấn, tăng 7% YoY; sản lượng nông sản tiêu thụ 1,590 tấn, tăng 32% so năm 2020. Theo đó, lợi nhuận đạt trên 280 tỷ đồng (+15% YoY) và doanh số đạt 4,835 tỷ đồng (+12% YoY).

## Tập đoàn Cao su Việt Nam (GVR)



Nguồn: Bloomberg, KB Securities Vietnam

- GVR tăng 2.13% lên 38,400 VND/cp

- Tập đoàn Cao su Việt Nam thông báo điều chỉnh giảm kế hoạch lợi nhuận tập đoàn mẹ giảm 982 tỷ đồng xuống 2,059 tỷ đồng và doanh thu từ 4,291 tỷ đồng xuống 3,799 tỷ đồng, tức giảm 11,4%. Trong khi đó, tập đoàn duy trì kế hoạch kinh doanh hợp nhất đã đề ra gồm doanh thu 26,914 tỷ đồng, lợi nhuận sau thuế 4,564 tỷ đồng.

# Quan điểm kỹ thuật

## Xu hướng & Hành động

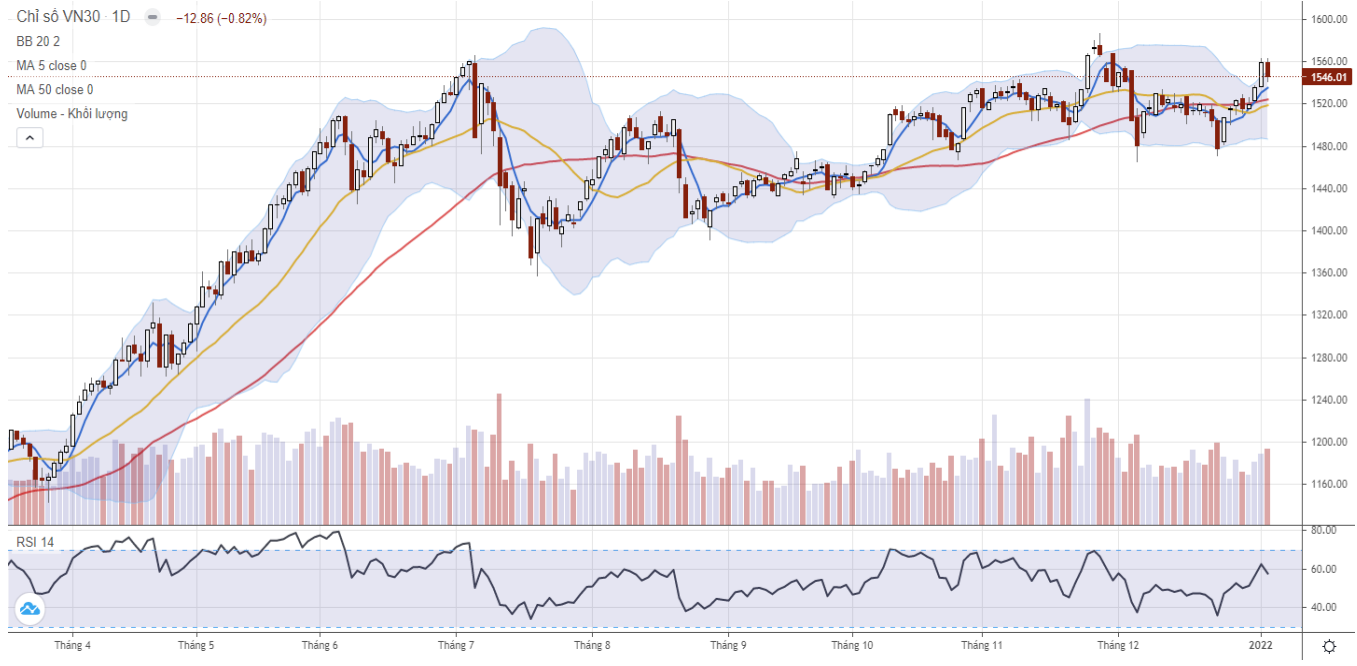
### Thị trường cơ sở – Chỉ số VNIndex



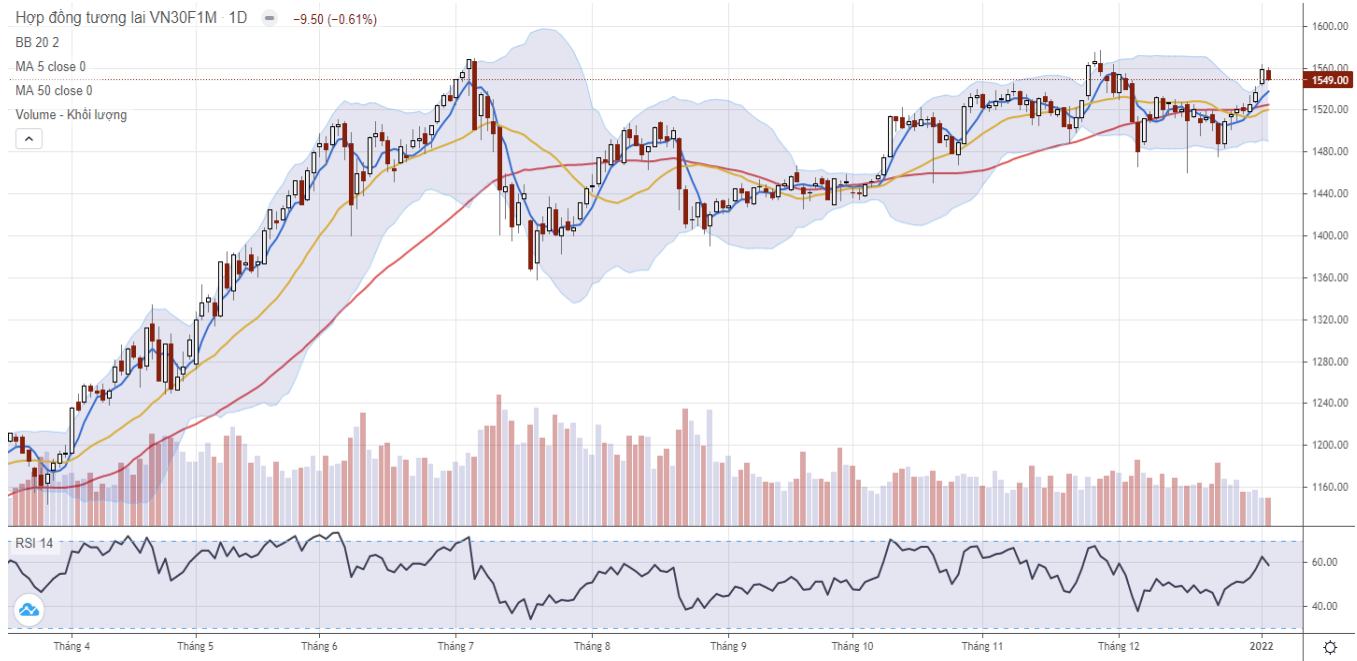
Nguồn : Trading View, KB Securities Vietnam

- VNIndex tiếp tục có nhịp tăng điểm tích cực đầu phiên trước khi đảo chiều suy yếu và giảm điểm giảm co về cuối phiên.
- Sau 1 phiên vượt đỉnh nhưng với khối lượng không "tương xứng", tín hiệu phân phối đi kèm sự gia tăng của thanh khoản trong phiên hôm nay đã cho thấy tâm lý dè dặt của thị trường. Mặc dù vậy, với xu hướng tăng điểm vẫn đóng vai trò chủ đạo, cơ hội hồi phục và thử thách lại vùng cản 1540 một lần nữa vẫn đang chiếm ưu thế với vùng hỗ trợ gần tại 151x.
- NĐT được khuyến nghị nắm giữ vị thế trung hạn và có thể tiếp tục thực hiện chốt lời từng phần vị thế ngắn hạn khi giá cổ phiếu chạm các vùng cản kế tiếp hoặc đạt kỳ vọng.

## Chỉ số VN30



## Thị trường phái sinh - Hợp đồng tương lai VN30F1M (F1)



Nguồn : Trading View, KB Securities Vietnam

### Ngưỡng trong phiên

Kháng cự xa: 1564 - 1569

Kháng cự gần: 1555 - 1559

Hỗ trợ gần: 1547 - 1549

Hỗ trợ xa: 1538 - 1542

- Sau những nỗ lực hồi phục bất thành đầu phiên, chỉ số đảo chiều giảm điểm giảm co về cuối phiên.
- Áp lực chốt lời giá cao quanh vùng kháng cự gần 1560 (+5) khiến cho chỉ số không giữ vững được đà hồi phục đến cuối phiên. Mặc dù vậy, với xu hướng tăng điểm vẫn đóng vai trò chủ đạo, cơ hội hồi phục và thử thách lại vùng đỉnh cũ của chỉ số vẫn được đánh giá cao với vùng hỗ trợ gần tại quanh 153x.
- Chiến lược giao dịch trong phiên: Tiếp tục áp dụng chiến lược giao dịch linh hoạt 2 chiều.
- Chiến lược giao dịch qua đêm: Mở một phần vị thế Long khi chỉ số lùi về vùng hỗ trợ xa trong phiên.

Lưu ý: Mức dừng lỗ áp dụng cho các vị thế trong phiên là 2 điểm và qua đêm là 5 điểm. Tùy vào khẩu vị rủi ro và diễn biến thực tế, NĐT có thể cần điều chỉnh tăng giảm nhẹ các mức này.

# KBSV danh mục đầu tư mẫu

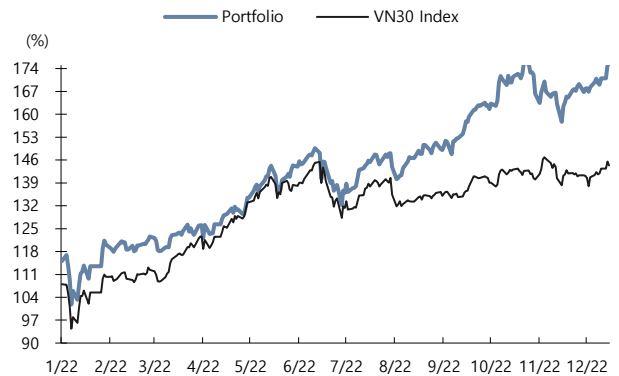
Khối phân tích KBSV

## Phương pháp tiếp cận:

- Danh mục tập hợp các cổ phiếu tiềm năng nhất được KBSV nghiên cứu và khuyến nghị nắm giữ trong 3 tháng tới với mục đích mang lại hiệu suất vượt trội so với chỉ số VN30.
- Ngưỡng cắt lỗ tại -15%
- Luân duy trì 100% danh mục là cổ phiếu (có thể bao gồm CCQ ETF) với trọng số được phân bổ đều (tỷ trọng cổ phiếu trong danh mục được điều chỉnh hàng tháng).

	VN30 Index	Master Portfolio
Tăng trong phiên	-0.82%	0.37%
Tăng lũy kế (YTD)	44.38%	75.64%

## So sánh hiệu suất với VN30 Index



## Danh mục đầu tư mẫu cho NĐT trong nước

Mã CP	Ngày khuyến nghị	Giá đóng cửa 05/01/2022	Tăng/giảm trong phiên (%)	Tăng/giảm lũy kế (%)	Điểm nhấn đầu tư
Mobile World (MWG)	09/08/2019	137,100	-0.5%	77.4%	- MWG đã tối ưu hóa doanh thu cho chuỗi cửa ĐMX và TGDD - BHX dự kiến sớm đạt điểm hòa vốn tại cửa hàng và trung tâm phân phối - Về dài hạn, BHX đặt mục tiêu năm 10-15% thị trường bán lẻ thực phẩm
Nam Long Invest (NLG)	03/06/2019	65,000	1.2%	193.8%	- NLG dẫn đầu trong phát triển nhà ở phân khúc trung cấp và vừa túi tiền - Tình tài chính lành mạnh với tỷ lệ nợ vay thấp
Phu Nhuận Jewelry (PNJ)	22/03/2019	95,100	-1.5%	24.1%	- Tăng trưởng doanh số bán lẻ trang sức vẫn duy trì ở mức cao - PNJ hội tụ đủ điều kiện để thành công trên thị trường đồng hồ đeo tay - Hoạt động kinh doanh cốt lõi tăng trưởng trở lại sau sự cố "ERP"
Nam Tan Uyen (NTC)	11/11/2021	215,500	1.2%	12.2%	- Khu Công nghiệp NTC-3 được phê duyệt đồng góp tăng trưởng 2022 - Triển vọng tích cực trong dài hạn của ngành khu công nghiệp - Cấu trúc tài chính lành mạnh
Refrig Elec Eng (REE)	11/10/2018	71,000	1.4%	108.8%	- Mảng cho thuê văn phòng đem lại dòng tiền ổn định cho REE - Đầu tư chiến lược vào ngành tiện ích đem về dòng cổ tức ổn định dài hạn
FPT Corp (FPT)	06/09/2018	93,600	0.1%	221.5%	- Hoạt động xuất khẩu phần mềm đang tăng trưởng mạnh - Mảng viễn thông dự kiến duy trì ổn định tăng trưởng 15% - Dự kiến FPT có thể duy trì tốc độ tăng trưởng lợi nhuận trên 20% hết 2020
Vietin Bank (CTG)	01/31/2020	34,750	0.0%	83.8%	- Kết quả kinh doanh tăng trưởng mạnh trong năm 2019 - Kỳ vọng vào việc tăng vốn sẽ diễn ra mạnh mẽ trong năm 2020 - Chất lượng tài sản được cải thiện mạnh
PV Gas (GAS)	11/12/2020	105,000	3.0%	43.1%	- Hưởng lợi từ nhu cầu LNG tăng cao trước tình trạng thiếu hụt của ngành điện - Thông tin về vaccine, OPEC+ trì hoãn nâng sản lượng hỗ trợ giá dầu - Kỳ vọng việc xây dựng cảng LNG Thị Vải được đẩy mạnh
Hoa Phat Group (HPG)	04/12/2019	46,800	0.1%	223.3%	- Sản lượng tiêu thụ thép bắt đầu hồi phục trở lại - Giá thép xây dựng có tín hiệu bắt đầu xu hướng hồi phục - Công suất tăng thêm từ dự án Dung Quất giúp HPG mở rộng thị phần.
Kinhbanc City Development (KBC)	09/03/2020	60,500	-1.5%	341.6%	- Giá bán khu đô thị Trảng Duệ cao hơn kỳ vọng - Hưởng lợi từ các Hiệp định thương mại tự do, đặc biệt là EVFTA - Covid-19 đẩy nhanh quá trình chuyển dịch nhà máy khỏi Trung Quốc

Nguồn: Bloomberg, KB Securities Vietnam



# Thống kê thị trường

## HSX – Top 5 cổ phiếu mua/bán ròng khối ngoại

Mã	Thay đổi (%)	Sở hữu nước ngoài (%)	Mua ròng (Tỷ VND)
VHM	-1.3%	23.4%	118.1
CTG	0.0%	25.7%	102.0
GAS	3.0%	2.7%	62.0
DCM	0.3%	5.3%	26.9
PVD	-0.2%	5.8%	21.6

Mã	Thay đổi (%)	Sở hữu nước ngoài (%)	Bán ròng (Tỷ VND)
MSN	-5.3%	31.7%	-159.2
VNM	-0.6%	54.6%	-142.5
GEX	0.0%	7.4%	-53.8
KBC	-1.5%	15.8%	-95.5
CII	6.9%	15.9%	-43.9

Nguồn: FiinPro, KB Securities Vietnam

## HNX – Top 5 cổ phiếu mua/bán ròng khối ngoại

Ma	Thay đổi (%)	Sở hữu nước ngoài (%)	Mua ròng (Tỷ VND)
PVS	0.0%	7.3%	29.5
VCS	0.6%	3.8%	3.9
PVI	0.8%	57.0%	3.4
THD	0.6%	1.6%	1.3
SHS	1.2%	8.2%	0.9

Ma	Thay đổi (%)	Sở hữu nước ngoài (%)	Bán ròng (Tỷ VND)
PTI	-0.5%	38.3%	-3.4
PVC	-2.9%	0.6%	-1.3
MBG	2.6%	0.6%	-0.7
DL1	0.0%	0.4%	-0.6
L18	3.2%	0.0%	-0.3

Nguồn: FiinPro, KB Securities Vietnam

## Nhóm ngành – Top 5 nhóm ngành tăng/giảm trong tuần

5 ngành diễn biến tích cực nhất	Thay đổi (%)	Mã tiêu biểu
Điện, nước & xăng dầu khí đốt	6.3%	GAS, POW
Xây dựng và Vật Liệu	5.6%	VGC, VCG
Hàng & Dịch vụ Công nghiệp	4.9%	GEX, GMD
Dịch vụ tài chính	3.8%	SSI, VND
Bất động sản	3.8%	VIC, VHM

5 ngành diễn biến tiêu cực nhất	Thay đổi (%)	Mã tiêu biểu
Truyền thông	-1.7%	ADG, PNC
Du lịch và Giải trí	-1.1%	VJC, HVN
Thực phẩm và đồ uống	-0.1%	MSN, HAG
Ô tô và phụ tùng	0.3%	TCH, SVC
Bán lẻ	0.7%	FRT, DGW

Nguồn: FiinPro, KB Securities Vietnam

## Nhóm ngành – Top 5 tăng/giảm trong tháng

5 ngành diễn biến tích cực nhất	Thay đổi (%)	Mã tiêu biểu
Xây dựng và Vật Liệu	20.1%	CII, VCG
Truyền thông	14.9%	YEG, PNC
Ô tô và phụ tùng	14.9%	TCH, HHS
Điện, nước & xăng dầu khí đốt	9.3%	GAS, POW
Bất động sản	5.7%	DIG, BCM

5 ngành diễn biến tiêu cực nhất	Thay đổi (%)	Mã tiêu biểu
Y tế	-3.6%	DHG, DBD
Hàng cá nhân & Gia dụng	-2.4%	MSH, TCM
Bảo hiểm	-1.4%	BVH, PGI
Công nghệ thông tin	1.1%	FPT, ITD
Tài nguyên Cơ bản	1.2%	DLG, VPG

Nguồn: FiinPro, KB Securities Vietnam



## Việt Nam – Cổ phiếu tiêu biểu

Ngành	Mã	Tên công ty	Giá bán	Vốn hóa thị trường (VND tỷ, USDmn)	GTGD (VND triệu, USDmn)	Room còn lại (%,-1d)	P/E (X)		EPS CAGR (%)	ROE (%)		P/B (X)		Biến động (%)			
							20E	21E		20E	21E	20E	21E	1D	1W	1M	YTD
Bất Động Sản	VIC	VINGROUP JSC	97,778	372,067 (16,170)	289,659 (12.6)	22.5	103.2	72.6	14.7	4.2	5.7	4.2	3.9	-1.0	1.6	-5.2	5.2
	VHM	VINHOMES JSC	79,385	339,478 (14,753)	575,474 (25.1)	26.6	10.0	9.0	35.9	31.5	27.5	3.0	2.3	-1.3	1.4	4.7	2.4
	VRE	VINCOM RETAIL JS	34,850	79,190 (3,442)	234,381 (10.2)	17.8	41.0	26.4	-7.6	6.1	9.0	2.5	2.3	6.9	8.1	18.5	10.6
	NVL	NO VA LAND INVES	45,853	86,712 (3,768)	389,121 (17.0)	31.3	41.7	30.3	6.7	13.8	13.9	5.6	5.0	0.1	2.4	5.2	-2.1
	KDH	KHANG DIEN HOUSE	31,182	19,167 (833)	124,820 (5.5)	11.6	32.5	24.0	18.0	13.5	15.7	3.7	3.4	2.4	6.1	21.0	9.2
	DXG	DAT XANH GROUP	21,130	12,594 (547)	351,488 (15.3)	13.9	16.6	13.3	-	16.5	16.4	2.4	2.0	1.1	-0.7	14.5	1.7
Ngân hàng	VCB	BANK FOR FOREIGN	79,937	378,305 (16,441)	100,245 (4.4)	6.3	18.8	15.6	11.7	20.5	20.4	3.2	2.5	-1.3	-2.5	1.6	-1.0
	BID	BANK FOR INVESTM	34,507	174,556 (7,586)	78,283 (3.4)	12.7	20.4	15.4	-5.3	13.1	15.3	2.2	2.0	-0.9	5.3	10.9	-0.1
	TCB	VIETNAM TECHNOLO	38,900	136,341 (5,925)	427,197 (18.6)	0.0	10.3	8.6	14.3	21.0	20.0	1.9	1.6	-0.8	2.7	0.6	1.0
	CTG	VIETNAM JS COMM	28,512	137,021 (5,955)	277,757 (12.1)	1.4	12.8	9.2	61.1	15.6	19.2	1.7	1.5	0.0	2.5	5.3	2.5
	VPB	VIETNAM PROSPERI	22,944	101,381 (4,406)	566,778 (24.7)	0.0	12.5	10.5	18.8	18.0	16.1	1.8	1.6	-1.5	2.7	-0.6	-0.8
	MBB	MILITARY COMMERC	19,407	73,327 (3,187)	220,262 (9.6)	0.0	9.0	7.6	14.6	21.7	21.7	1.8	1.4	-1.4	1.4	1.4	-0.7
	HDB	HDBANK	20,400	40,641 (1,766)	170,026 (7.4)	4.2	10.6	9.5	23.3	20.9	19.9	2.1	1.7	-1.9	0.0	-1.6	-1.1
	STB	SACOMBANK	18,600	33,548 (1,458)	529,947 (23.2)	14.0	19.8	14.8	26.5	10.0	11.4	1.8	1.6	1.4	8.3	16.3	3.3
	TPB	TIEN PHONG COMME	20,630	28,732 (1,249)	244,505 (10.7)	0.0	14.0	11.5	37.5	21.2	20.2	2.6	2.1	-1.8	-0.1	20.6	2.3
EIB	VIETNAM EXPORT-I	18,500	22,745 (988)	37,456 (1.6)	0.2	-	-	27.3	-	-	-	-	1.2	-3.4	27.0	1.8	
Bảo hiểm	BVH	BAO VIET HOLDING	61,900	45,950 (1,997)	45,959 (2.0)	21.0	22.8	19.1	15.8	9.1	10.1	1.9	1.8	-0.5	1.6	-2.1	1.1
	BMI	BAOMINH INSURANC	22,250	2,439 (106)	26,469 (1.2)	14.2	21.4	18.4	9.1	10.9	12.6	2.0	1.9	-1.8	-0.8	-2.7	-1.8
Chứng khoán	SSI	SSI SECURITIES C	21,998	19,947 (867)	813,521 (35.5)	55.4	23.1	25.2	-3.2	17.7	13.7	-	-	-0.4	8.2	4.6	1.9
	VCI	VIET CAPITAL SEC	27,500	9,108 (396)	189,734 (8.3)	71.9	17.7	-	-4.0	25.0	25.8	-	-	-1.1	3.7	0.4	1.1
	HCM	HO CHI MINH CITY	22,265	8,907 (387)	173,777 (7.6)	52.4	17.3	-	-19.0	23.0	21.4	-	-	-0.1	5.7	2.9	0.7
	VND	VNDIRECT SECURIT	17,211	5,734 (249)	511,176 (22.3)	27.2	-	-	36.3	31.7	19.8	-	-	-1.1	4.6	12.5	0.1
Hàng tiêu dùng thiết yếu	VNM	VIET NAM DAIRY P	109,000	227,805 (9,900)	146,961 (6.4)	42.1	17.9	16.9	4.0	33.0	33.6	5.4	5.2	-0.6	0.8	0.5	-0.2
	SAB	SAIGON BEER ALCO	192,500	123,447 (5,365)	23,783 (1.0)	36.9	28.8	23.8	7.3	17.7	19.3	4.6	4.1	1.5	7.4	1.5	5.5
	MSN	MASAN GROUP CORP	95,100	111,712 (4,855)	656,506 (28.7)	16.5	37.0	29.3	-51.9	31.6	23.1	8.7	6.7	-5.3	-6.1	6.6	-5.8
	HNG	HOANG ANH GIA LA	12,450	13,801 (600)	237,878 (10.4)	48.8	-	-	-	-	-	-	-	6.8	2.7	54.7	8.6
Công nghiệp (vận tải)	VJC	VIETJET AVIATION	131,800	69,042 (3,001)	94,835 (4.1)	11.0	-	53.6	-88.5	1.0	10.1	-	-	-2.4	-1.8	2.2	-4.1
	GMD	GEMADEPT CORP	33,100	9,976 (434)	74,169 (3.2)	10.8	39.7	27.0	-57.0	8.6	12.2	2.4	2.3	0.4	4.0	-2.9	0.6
	CII	HO CHI MINH CITY	22,600	5,398 (235)	453,749 (19.8)	38.4	214.1	28.6	65.7	1.3	8.2	2.6	2.4	6.9	18.8	96.3	14.2
Công nghiệp (Tư bản)	ROS	FLC FAROS CONSTR	3,670	2,083 (091)	466,475 (20.4)	46.4	-	-	-92.4	-	-	-	-	6.8	5.3	84.9	9.6
	GEX	GELEX GROUP JSC	15,802	10,411 (452)	599,553 (26.2)	37.7	-	-	-13.2	12.3	11.9	-	-	0.0	10.8	6.1	6.9
	CTD	COTECCONS CONSTR	73,200	5,438 (236)	82,303 (3.6)	3.6	58.2	20.9	-52.4	1.6	4.5	0.9	0.9	0.0	2.0	37.7	-3.2
	REE	REE	59,600	18,419 (800)	53,134 (2.3)	0.0	12.9	10.3	-4.5	11.9	13.2	1.6	1.4	1.4	-1.3	5.2	2.7

Nguồn: Bloomberg, KB Securities Vietnam

## Việt Nam – Cổ phiếu tiêu biểu

Ngành	Mã	Tên công ty	Giá bán	Vốn hóa thị trường (VND tỷ, USDmn)	GTGD (VND triệu, USDmn)	Room còn lại (%,-1d)	P/E (X)		EPS CAGR (%)	ROE (%)		P/B (X)		Biến động (%)			
							20E	21E		20E	21E	20E	21E	1D	1W	1M	YTD
Tiện ích	GAS	PETROVIETNAM GAS	90,100	172,447 (7,494)	88,362 (3.9)	46.1	20.7	17.0	-17.5	19.7	22.3	4.0	3.6	3.0	7.0	8.7	9.1
	NT2	PETROVIETNAM NHO	22,850	6,578 (286)	57,766 (2.5)	31.4	13.9	10.4	-10.5	12.6	15.7	1.7	2.2	-1.8	-0.9	21.0	1.0
	PPC	PHA LAI THERMAL	26,200	8,400 (365)	9,404 (0.4)	34.1	17.7	13.5	-5.1	8.9	11.6	1.5	1.6	-1.2	-0.2	8.4	1.9
Nguyên vật liệu	HPG	HOA PHAT GRP JSC	32,481	145,287 (6,314)	821,631 (35.8)	18.0	5.7	6.7	21.9	45.3	29.6	2.1	1.6	0.1	2.2	-1.9	0.9
	DPM	PETROVIETNAM FER	17,400	6,809 (296)	263,201 (11.5)	36.5	8.0	10.2	-0.5	28.4	19.3	2.0	1.8	-1.6	-4.4	4.6	0.0
	DCM	PETRO CA MAU FER	13,650	7,226 (314)	215,366 (9.4)	46.5	15.9	11.6	-4.5	19.8	22.4	2.9	2.6	0.3	0.4	-0.8	1.4
	HSG	HOA SEN GROUP	22,636	11,063 (481)	236,903 (10.3)	38.9	6.0	6.7	67.9	25.0	19.2	1.3	1.1	-1.3	3.1	-1.3	-1.1
	AAA	AN PHAT BIOPLAST	12,864	3,138 (136)	166,882 (7.3)	97.2	26.2	22.9	17.2	-	-	1.4	1.4	1.2	-1.6	24.0	3.7
Năng lượng	PLX	VIETNAM NATIONAL	56,100	68,375 (2,972)	65,715 (2.9)	4.6	25.7	17.8	-51.0	14.7	16.3	3.1	3.1	-0.4	3.5	4.5	3.3
	PVD	PETROVIETNAM DRI	23,400	9,854 (428)	167,813 (7.3)	39.9	186.1	26.2	-11.9	0.5	4.2	0.9	0.9	-0.2	4.7	19.4	4.7
	PVT	PETROVIET TRANSP	17,900	5,793 (252)	61,540 (2.7)	35.9	12.0	9.6	1.2	14.3	16.7	1.6	1.4	-1.2	4.8	7.8	3.3
Hàng tiêu dùng không thiết yếu	MWG	MOBILE WORLD INV	93,000	65,024 (2,826)	113,020 (4.9)	0.0	21.3	15.4	13.7	26.6	28.3	4.9	3.9	-0.5	1.0	2.7	0.9
	PNJ	PHU NHUAN JEWELR	87,500	19,895 (865)	38,513 (1.7)	0.0	23.2	15.9	2.4	18.4	22.9	3.9	3.2	-1.5	-0.5	1.2	-1.1
	YEG	YEAH1 GROUP CORP	40,300	1,261 (055)	13,996 (0.6)	70.6	-	-	-	-	-	-	-	-6.3	-0.2	39.8	-6.3
	FRT	FPT DIGITAL RETA	28,200	2,227 (097)	116,889 (5.1)	30.3	28.4	23.7	-75.2	19.8	19.9	5.7	5.2	-1.1	-6.9	51.6	-6.2
	PHR	PHUOC HOA RUBBER	61,900	8,387 (365)	42,736 (1.9)	34.6	26.4	10.7	41.2	13.4	30.4	3.0	2.6	1.2	1.8	6.9	2.4
Chăm sóc sức khỏe	DHG	DHG PHARMACEUTIC	100,300	13,114 (570)	6,422 (0.3)	45.4	19.3	18.2	10.7	21.7	21.1	3.9	3.5	0.3	-0.8	-1.5	1.8
	PME	PYMEPHARCO JSC	80,200	6,016 (261)	#N/A (#N/A)	11.7	-	-	1.6	-	-	-	-	-	-	-	-
IT	FPT	FPT CORP	68,000	61,301 (2,664)	116,688 (5.1)	0.0	20.3	16.6	15.5	24.0	25.3	4.3	3.9	0.1	-1.0	-2.0	0.6

Nguồn: Bloomberg, KB Securities Vietnam

## KHỐI PHÂN TÍCH CÔNG TY CHỨNG KHOÁN KB VIỆT NAM

---

**Nguyễn Xuân Bình**  
Giám đốc Khối Phân tích  
binhnx@kbsec.com.vn

### Phân tích Doanh nghiệp

**Dương Đức Hiếu**  
Giám đốc Phân tích Doanh nghiệp  
hieudd@kbsec.com.vn

**Nguyễn Anh Tùng**  
Chuyên viên cao cấp – Tài chính & Công nghệ  
tungna@kbsec.com.vn

**Phạm Hoàng Bảo Nga**  
Chuyên viên cao cấp – Bất động sản nhà ở  
ngaphb@kbsec.com.vn

**Lê Anh Tùng**  
Chuyên viên cao cấp – Dầu Khí & Ngân hàng  
tungla@kbsec.com.vn

**Nguyễn Ngọc Hiếu**  
Chuyên viên phân tích – Năng lượng & Vật liệu xây dựng  
hieunn@kbsec.com.vn

**Phạm Nhật Anh**  
Chuyên viên phân tích – Bất động sản công nghiệp & Logistics  
anhpn@kbsec.com.vn

**Lương Ngọc Tuấn Dũng**  
Chuyên viên phân tích – Bán lẻ & Hàng tiêu dùng  
dunglnt@kbsec.com.vn

**Khối Phân tích**  
research@kbsec.com.vn

### Phân tích Vĩ mô & Chiến lược đầu tư

**Trần Đức Anh**  
Giám đốc Vĩ mô & Chiến lược Đầu tư  
anhtd@kbsec.com.vn

**Lê Hạnh Quyên**  
Chuyên viên phân tích – Vĩ mô & Ngân hàng  
quyenlh@kbsec.com.vn

**Thái Hữu Công**  
Chuyên viên phân tích – Chiến lược & Cổ phiếu Mid cap  
congth@kbsec.com.vn

**Trần Thị Phương Anh**  
Chuyên viên phân tích – Chiến lược & Cổ phiếu Mid cap  
anhhttp@kbsec.com.vn

### Bộ phận Hỗ trợ

**Nguyễn Cẩm Thơ**  
Chuyên viên hỗ trợ  
thonc@kbsec.com.vn

**Nguyễn Thị Hương**  
Chuyên viên hỗ trợ  
huongnt3@kbsec.com.vn

## CTCP CHỨNG KHOÁN KB VIỆT NAM (KBSV)

---

### Trụ sở chính:

Địa chỉ: Tầng G, tầng M, tầng 2 và 7, Tòa nhà Sky City số 88 Láng Hạ, Đống Đa, Hà Nội  
Điện thoại: (+84) 24 7303 5333 - Fax: (+84) 24 3776 5928

### Chi nhánh Hà Nội:

Địa chỉ: Tầng 1, Tòa nhà VP, số 5 Điện Biên Phủ, Quận Ba Đình, Hà Nội  
Điện thoại: (+84) 24 7305 3335 - Fax: (+84) 24 3822 3131

### Chi nhánh Hồ Chí Minh:

Địa chỉ: Tầng 2, TNR Tower Nguyễn Công Trứ, 180-192 Nguyễn Trứ, Q1, TP Hồ Chí Minh  
Điện thoại: (+84) 28 7303 5333 - Fax: (+84) 28 3914 1969

### Chi nhánh Sài Gòn:

Địa chỉ: Tầng 1, Saigon Trade Center, 37 Tôn Đức Thắng, Phường Bến Nghé, Q1, Hồ Chí Minh  
Điện thoại: (+84) 28 7306 3338 - Fax: (+84) 28 3910 1611

### LIÊN HỆ

Trung Tâm Khách hàng Tổ chức: (+84) 28 7303 5333 – Ext: 2656  
Trung Tâm Khách hàng Cá nhân: (+84) 24 7303 5333 – Ext: 2276  
Email: [ccc@kbsec.com.vn](mailto:ccc@kbsec.com.vn)  
Website: [www.kbsec.com.vn](http://www.kbsec.com.vn)

## Hệ thống khuyến nghị

---

### Hệ thống khuyến nghị đầu tư cổ phiếu

(dựa trên kỳ vọng tăng giá tuyệt đối trong 6 tháng tới)

Mua:	Nắm giữ:	Bán:
+15% hoặc cao hơn	trong khoảng +15% và -15%	-15% hoặc thấp hơn

### Hệ thống khuyến nghị đầu tư ngành

(dựa trên kỳ vọng tăng giá tuyệt đối trong 6 tháng tới)

Khả quan:	Trung lập:	Kém khả quan:
Vượt trội hơn thị trường	Phù hợp thị trường	Kém hơn thị trường

Ý kiến trong báo cáo này phản ánh đánh giá chuyên môn của (các) chuyên viên phân tích kể từ ngày phát hành và dựa trên thông tin và dữ liệu thu được từ các nguồn mà KBSV cho là đáng tin cậy. KBSV không tuyên bố rằng thông tin và dữ liệu là chính xác hoặc đầy đủ và các quan điểm được trình bày trong báo cáo này có thể thay đổi mà không cần thông báo trước. Khách hàng nên độc lập xem xét các trường hợp và mục tiêu cụ thể của riêng mình và tự chịu trách nhiệm về các quyết định đầu tư của mình và chúng tôi sẽ không có trách nhiệm đối với các khoản đầu tư hoặc kết quả của chúng. Những tài liệu này là bản quyền của KBSV và không được sao chép, phân phối lại hoặc sửa đổi mà không có sự đồng ý trước bằng văn bản của KBSV. Nhận xét và quan điểm trong báo cáo này có tính chất chung và chỉ nhằm mục đích tham khảo và không được phép sử dụng cho bất kỳ mục đích nào khác.