

VIETNAM DAILY

[Điểm nhấn thị trường]

TTCK Việt Nam giảm điểm trước sự dẫn dắt của nhóm cổ phiếu ngân hàng và chứng khoán

[Hợp đồng tương lai/Quỹ ETF]

Các HĐTL tăng giảm trái chiều trước tâm lí thận trọng trước cuộc họp của FED

[Thông tin doanh nghiệp]

TLG, HVN

[Quan điểm đầu tư]

NĐT được khuyến nghị chỉ mở mua mới quanh các vùng hỗ trợ đối với các mã mục tiêu nhưng không chế tỷ trọng ở mức an toàn

02/11/2022

	Chỉ số	Thay đổi (%, bp)
VNIndex	1,023.19	-1.02
VN30	1,025.18	-1.24
HĐTL VN30F1M	1,021.00	+0.29
HNXIndex	211.66	-0.33
HNX30	350.60	-0.56
UPCoM	76.01	-0.63
USD/VND	24,849	+0.03
Lợi suất TPCP 10 năm (%)	4.94	-0
Lãi suất qua đêm (%)	5.80	+12
Dầu (WTI, \$)	89.07	+0.79
Vàng (LME, \$)	1,653.76	+0.35



Điểm nhấn thị trường

VNIndex 1,023.19 (-1.02%)
KLGD (triệu CP) 578.2 (+9.4%)
GTGD (triệu US\$) 406.3 (-6.0%)

TTCK Việt Nam giảm điểm trước sự dẫn dắt của nhóm cổ phiếu ngân hàng và chứng khoán với thanh khoản đi ngang. Khối ngoại tiếp tục bán ròng ở HPG (+2.3%), KBC (+2.6%), GAS (0%).

HNXIndex 211.66 (-0.33%)
KLGD (triệu CP) 49.4 (-11.5%)
GTGD (triệu US\$) 28.5 (-2.0%)

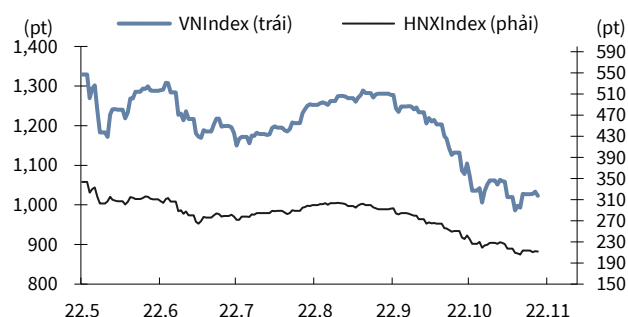
Theo Vụ Vật liệu xây dựng, trong tháng 9/2022, ước tiêu thụ sản phẩm xi măng đạt khoảng 7.6 triệu tấn, giảm 1.26 triệu tấn so với tháng 8, giảm 15% so với cùng kỳ năm 2021 khiến cổ phiếu xi măng giảm giá ở HT1 (-0.5%).

UPCoM 76.01 (-0.63%)
KLGD (triệu CP) 20.1 (-7.9%)
GTGD (triệu US\$) 10.4 (-1.8%)

Hiệp hội Chế biến và Xuất khẩu Thủy sản (VASEP) tính đến hết tháng 10, xuất khẩu thủy sản cả nước đã mang về 9.5 tỷ USD, tăng 34% YoY, ước tính đến cuối tháng 11, xuất khẩu thủy sản Việt Nam sẽ đạt hơn 10 tỷ USD – mốc kỷ lục lịch sử ngành thủy sản Việt Nam sau hơn 20 năm tham gia vào thị trường thế giới, cổ phiếu ngành thủy sản tăng ở SEA (+3%).

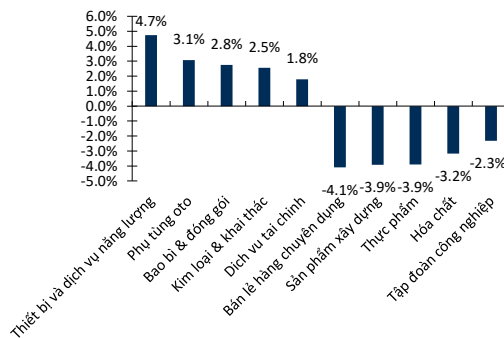
NĐTNN mua ròng (triệu US\$) -10.0

VNIndex & HNXIndex



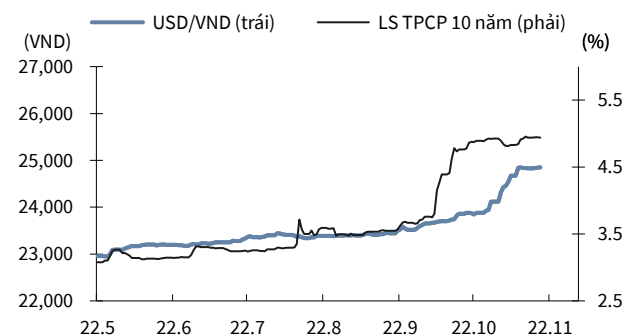
Nguồn: Bloomberg, KB Securities Vietnam

Biến động nhóm ngành



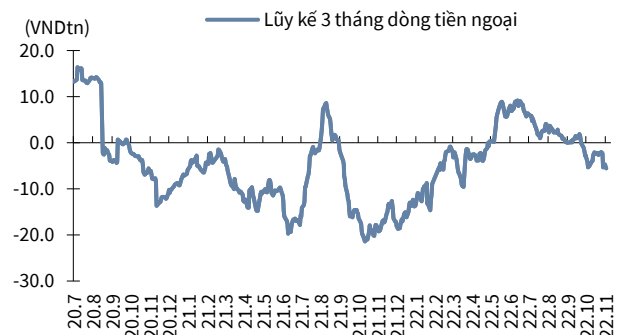
Nguồn: Bloomberg, KB Securities Vietnam

USD/VND & lợi suất trái phiếu chính phủ 10 năm



Nguồn: Bloomberg, KB Securities Vietnam

Giá trị mua ròng khối ngoại lũy kế 3 tháng



Nguồn: FiinPro, KB Securities Vietnam

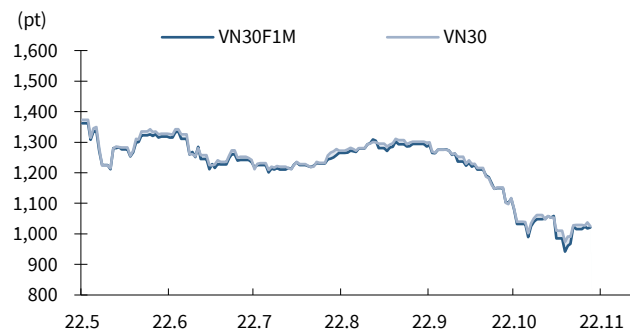
Hợp đồng tương lai/Quỹ ETF

VN30	1,025.18 (-1.24%)
VN30F1M	1,021.0 (+0.29%)
Mở cửa	1,015.1
Cao nhất	1,028.8
Thấp nhất	1,003.0

Các HĐTL tăng giảm trái chiều trước tâm lý thận trọng trước cuộc họp của FED. Chênh lệch F2211 và chỉ số VN30 giảm mạnh xuống mức -28.99 điểm trong đầu phiên sáng sau đó thị hẹp dần và biến động quanh mức -9.43 điểm, đóng cửa ở mức -4.18 điểm. Khối lượng giao dịch tăng nhẹ trong phiên hôm nay và ở mức cao so với trung bình giai đoạn trước.

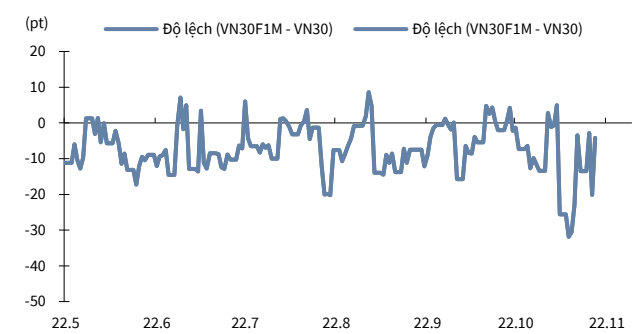
KLGD (HĐ) **489,096 (+1.1%)**

HĐTL VN30F1M & VN30



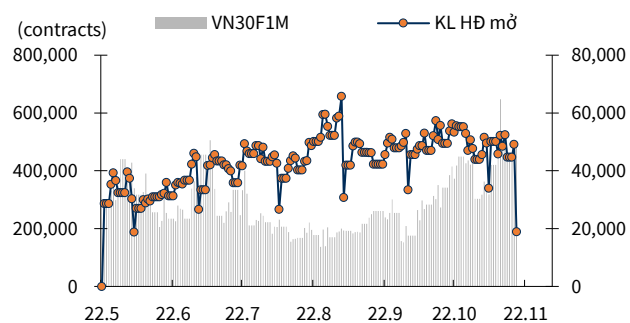
Nguồn: Bloomberg, KB Securities Vietnam

Độ lệch HĐTL VN30F1M so với VN30



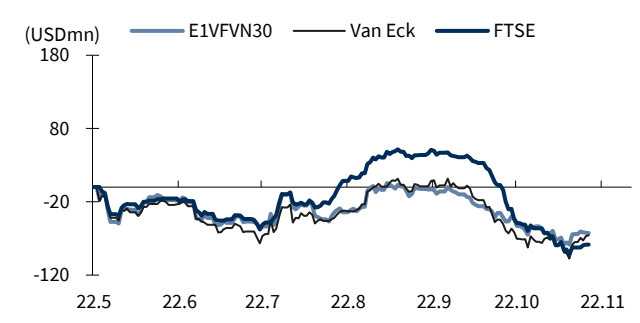
Nguồn: Bloomberg, KB Securities Vietnam

KLGD HĐTL VN30F1M & KL hợp đồng mở



Nguồn: Bloomberg, KB Securities Vietnam

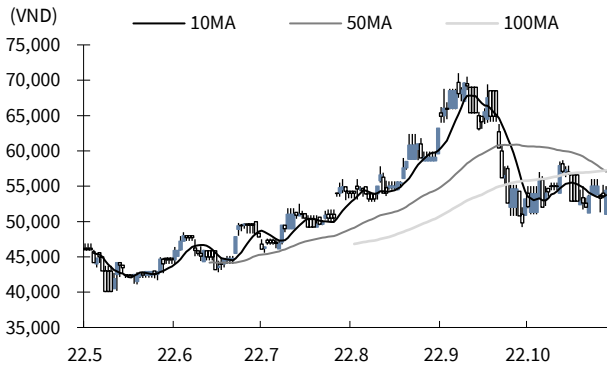
Biến động tổng tài sản các quỹ ETFs lớn



Nguồn: FiinPro, KB Securities Vietnam

Thông tin doanh nghiệp

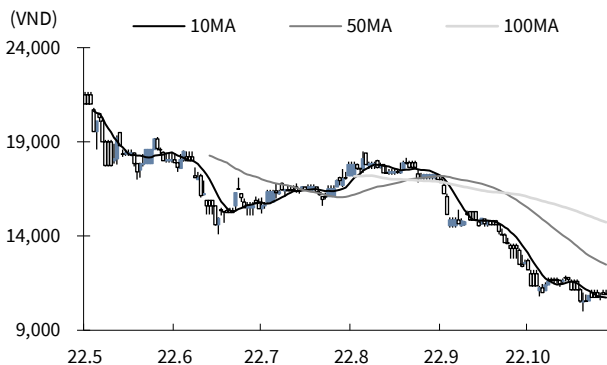
CTCP Tập đoàn Thiên Long (TLG)



Nguồn: Bloomberg, KB Securities Vietnam

- TLG tăng 1.68% lên 54,400 VND/cp
- CTCP Tập đoàn Thiên Long công bố BCTC hợp nhất quý III/2022 với doanh thu thuần đạt 899 tỷ đồng, tăng 100% YoY, và lợi nhuận sau thuế quý III của Thiên Long đạt 104 tỷ đồng, gấp 26 lần cùng kỳ năm ngoái.
- TLG cho biết lợi nhuận cao do dịch COVID-19 đã được kiểm soát khiến thị trường sôi động trở lại và công ty gia tăng hiệu quả bán hàng nhờ tái cấu trúc các kênh bán và trữ được nguồn nguyên liệu giá thấp nên giá thành sản phẩm được tối ưu.

Tổng Công ty Hàng không Việt Nam - CTCP (HVN)



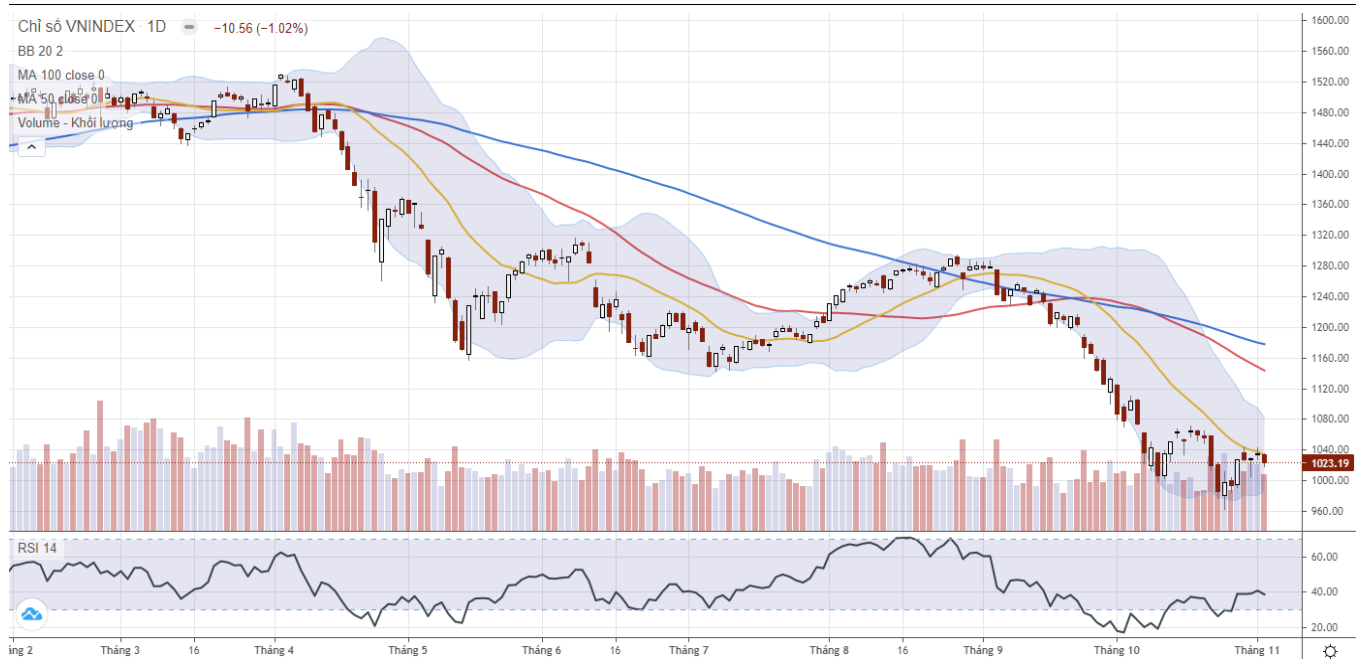
Nguồn: Bloomberg, KB Securities Vietnam

- HVN đóng cửa ở ngưỡng tham chiếu 10,900 VND/cp
- Tổng Công ty Hàng không Việt Nam công bố báo cáo tài chính hợp nhất quý III ghi nhận doanh thu thuần 21,156 tỷ đồng, cao gấp 4.5 lần cùng kỳ 2021 và cũng là mức cao nhất kể từ đầu dịch đến nay, và lỗ sau thuế gần 2,547 tỷ đồng giảm 985 tỷ đồng so với số lỗ của quý III/2021.

Quan điểm kỹ thuật

Xu hướng & Hành động

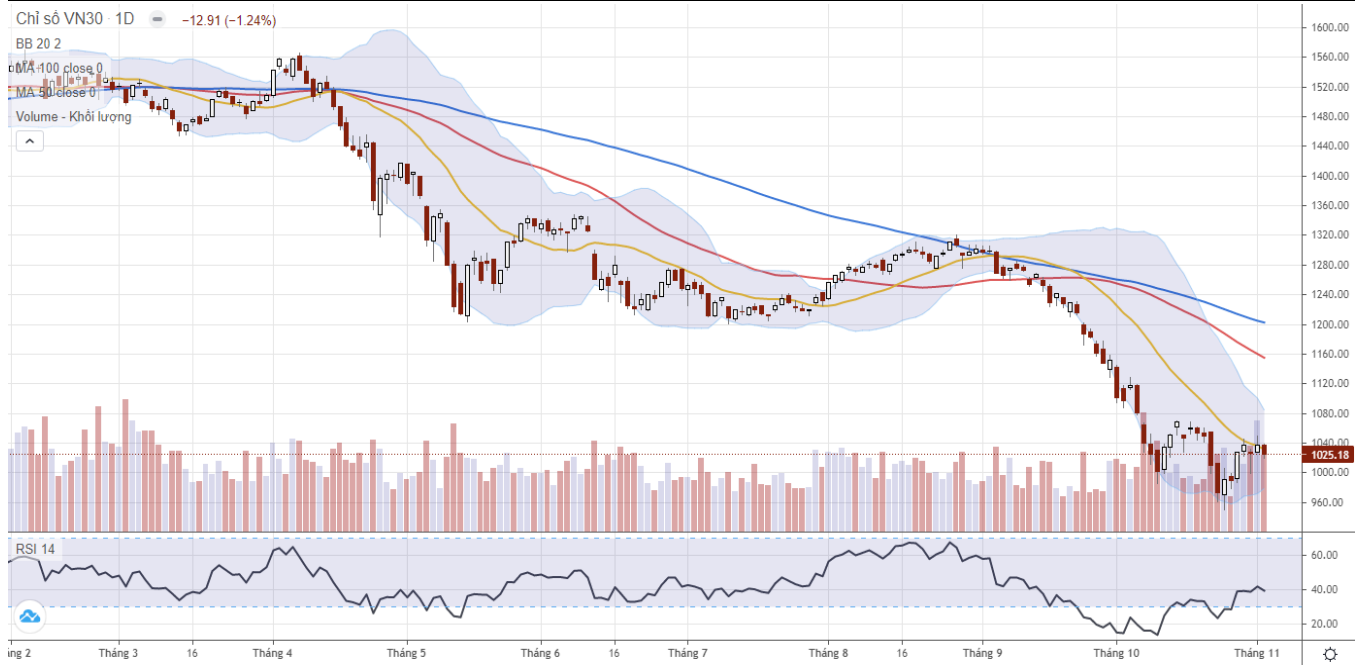
Thị trường cơ sở – Chỉ số VNIndex



Nguồn : Trading View, KB Securities Vietnam

- Sau những nỗ lực hồi phục bất thành trong phiên, VNIndex giảm điểm với biên độ mở rộng trước khi hồi phục một phần về cuối phiên.
- Tâm lý thận trọng bao trùm trước ngày họp FED khiến cho chỉ số có một phiên rung lắc giằng co quanh ngưỡng hỗ trợ gần 1020 (+5). Mặc dù rủi ro tiếp tục quán tính giảm điểm trong phiên kế tiếp đang có phần lấn át, vùng hỗ trợ sâu quanh 100x được kỳ vọng sẽ đóng vai trò điểm đỡ đáng lưu ý cho VNIndex.
- NĐT được khuyến nghị chỉ mở mua mới quanh các vùng hỗ trợ đối với các mã mục tiêu nhưng khống chế tỷ trọng ở mức an toàn.

Chỉ số VN30



Thị trường phái sinh – Hợp đồng tương lai VN30F1M (F1)



Nguồn : Trading View, KB Securities Vietnam

Ngưỡng trong phiên

Kháng cự xa: 1053 - 1058

Kháng cự gần: 1032 - 1037

Hỗ trợ gần: 1005 - 1009

Hỗ trợ xa: 990 - 994

- F1 diễn biến trời sập quanh ngưỡng tham chiếu với các nhịp tăng giảm đan xen đến cuối phiên.
- Tâm lý thận trọng bao trùm trước ngày họp FED khiến cho chỉ số có một phiên rung lắc giằng co và không đem lại nhiều ý nghĩa về mặt xu hướng. Mặc dù rủi ro giảm điểm trong phiên kế tiếp đang có phần lấn át, vùng hỗ trợ sâu quanh 990 (+5) được kỳ vọng sẽ đóng vai trò điểm đỡ đáng lưu ý cho F1.
- Chiến lược giao dịch trong phiên: Linh hoạt trading hai chiều, LONG tại hỗ trợ, SHORT tại kháng cự.
- Chiến lược giao dịch qua đêm: Tiếp tục gia tăng vị thế LONG quanh các ngưỡng hỗ trợ.

Lưu ý: Mức dừng lỗ áp dụng cho các vị thế trong phiên là 2 điểm và qua đêm là 5 điểm. Tùy vào khẩu vị rủi ro và diễn biến thực tế, NĐT có thể cần điều chỉnh tăng giảm nhẹ các mức này.

KBSV danh mục đầu tư mẫu

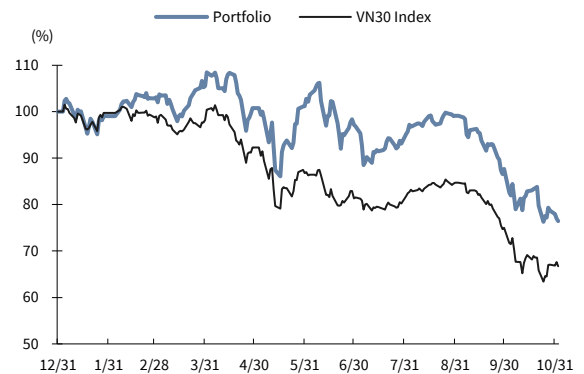
Khởi phân tích KBSV

Phương pháp tiếp cận:

- Danh mục tập hợp các cổ phiếu tiềm năng nhất được KBSV nghiên cứu và khuyến nghị nắm giữ trong 3 tháng tới với mục đích mang lại hiệu suất vượt trội so với chỉ số VN30.
- Ngưỡng cắt lỗ tại -15%
- Luân duy trì 100% danh mục là cổ phiếu (có thể bao gồm CCQ ETF) với trọng số được phân bổ đều (tỷ trọng cổ phiếu trong danh mục được điều chỉnh hàng tháng).

	VN30 Index	Master Portfolio
Tăng trong phiên	-1.24%	-0.69%
Tăng lũy kế (YTD)	-33.24%	-23.56%

So sánh hiệu suất với VN30 Index



Danh mục đầu tư mẫu cho NĐT trong nước

Mã CP	Ngày khuyến nghị	Giá đóng cửa 02/11/2022	Tăng/giảm trong phiên (%)	Tăng/giảm lũy kế (%)	Điểm nhấn đầu tư
Mobile World (MWG)	09/08/2019	48,000	-4.2%	24.2%	- MWG đã tối ưu hóa doanh thu cho chuỗi cửa ĐMX và TGDD - BHX dự kiến sớm đạt điểm hòa vốn tại cửa hàng và trung tâm phân phối - Về dài hạn, BHX đạt mục tiêu năm 10-15% thị trường bán lẻ thực phẩm
Binh Son Refinery (BSR)	30/06/2022	18,100	1.7%	-36.5%	- Crack spread sẽ tiếp tục được duy trì ở mức cao - Dự án nâng cấp nhà máy đang được xem xét lại phương án đầu tư
Phu Nuan Jewelry (PNJ)	22/03/2019	101,100	-0.5%	31.9%	- Tăng trưởng doanh số bán lẻ trang sức vẫn duy trì ở mức cao - PNJ hội tụ đủ điều kiện để thành công trên thị trường đồng hồ đeo tay - Hoạt động kinh doanh cốt lõi tăng trưởng trở lại sau sự cố "ERP"
Nam Tan Uyen (NTC)	11/11/2021	141,600	-2.5%	-26.3%	- Khu Công nghiệp NTC-3 được phê duyệt đóng góp tăng trưởng 2022 - Triển vọng tích cực trong dài hạn của ngành khu công nghiệp - Cấu trúc tài chính lành mạnh
Refrig Elec Eng (REE)	11/10/2018	75,100	-2.5%	154.0%	- Mảng cho thuê văn phòng đem lại dòng tiền ổn định cho REE - Đầu tư chiến lược vào ngành tiện ích đem về dòng cổ tức ổn định dài hạn
FPT Corp (FPT)	06/09/2018	74,000	-2.0%	205.0%	- Hoạt động xuất khẩu phần mềm đang tăng trưởng mạnh - Mảng viễn thông dự kiến duy trì ổn định tăng trưởng 15% - Dự kiến FPT có thể duy trì tốc độ tăng trưởng lợi nhuận trên 20% hết 2020
Vietin Bank (CTG)	31/01/2020	24,000	-1.8%	27.0%	- Kết quả kinh doanh tăng trưởng mạnh trong năm 2019 - Kỳ vọng vào việc tăng vốn sẽ diễn ra mạnh mẽ trong năm 2020 - Chất lượng tài sản được cải thiện mạnh
PV Gas (GAS)	11/12/2020	110,000	0.0%	49.9%	- Hưởng lợi từ nhu cầu LNG tăng cao trước tình trạng thiếu hụt của ngành điện - Thông tin về vaccine, OPEC+ trì hoãn nâng sản lượng hỗ trợ giá dầu - Kỳ vọng việc xây dựng cảng LNG Thị Vải được đẩy mạnh
Hoa Phat Group (HPG)	04/12/2019	15,350	2.3%	37.9%	- Sản lượng tiêu thụ thép bắt đầu hồi phục trở lại - Giá thép xây dựng có tín hiệu bắt đầu xu hướng hồi phục - Công suất tăng thêm từ dự án Dung Quất giúp HPG mở rộng thị phần.
Kinhbac City Development (KBC)	09/03/2020	17,900	2.6%	74.2%	- Giá bán khu đô thị Trảng Duệ cao hơn kỳ vọng - Hưởng lợi từ các Hiệp định thương mại tự do, đặc biệt là EVFTA - Covid-19 đẩy nhanh quá trình chuyển dịch nhà máy khỏi Trung Quốc

Nguồn: Bloomberg, KB Securities Vietnam

Thống kê thị trường

HSX – Top 5 cổ phiếu mua/bán ròng khối ngoại

Mã	Thay đổi (%)	Sở hữu nước ngoài (%)	Mua ròng (Tỷ VND)
DGC	-2.7%	15.2%	46.9
VHM	-0.2%	22.9%	44.0
FUESSVFL	-1.5%	99.3%	17.0
HDG	2.7%	16.1%	15.5
VRE	-1.7%	32.4%	15.1

Mã	Thay đổi (%)	Sở hữu nước ngoài (%)	Bán ròng (Tỷ VND)
HPG	2.3%	19.8%	-180.1
KBC	2.6%	17.1%	-88.2
GAS	0.0%	3.0%	-42.8
SSI	-2.7%	34.2%	-25.4
VNM	-2.4%	55.5%	-23.6

Nguồn: FiinPro, KB Securities Vietnam

HNX – Top 5 cổ phiếu mua/bán ròng khối ngoại

Mã	Thay đổi (%)	Sở hữu nước ngoài (%)	Mua ròng (Tỷ VND)
PVS	5.6%	11.9%	1.8
TNG	-1.2%	4.6%	0.9
SHS	0.0%	5.6%	0.8
HUT	-0.6%	0.8%	0.6
PVI	0.0%	58.8%	0.4

Mã	Thay đổi (%)	Sở hữu nước ngoài (%)	Bán ròng (Tỷ VND)
IDC	-3.1%	0.4%	-3.1
VCS	-2.9%	3.0%	-0.8
MCF	-3.9%	3.0%	-0.2
TVD	0.0%	3.3%	-0.2
SHE	-1.1%	1.5%	-0.1

Nguồn: FiinPro, KB Securities Vietnam

Nhóm ngành – Top 5 nhóm ngành tăng/giảm trong tuần

5 ngành diễn biến tích cực nhất	Thay đổi (%)	Mã tiêu biểu
Phân phối thiết bị & dịch vụ y tế	12.6%	TNH, JVC, VMD
Chứng khoán	11.8%	SSI, VND, HCM, VCI
Dịch vụ tài chính	8.9%	EVF, OGC
Máy móc	6.2%	TCH, HHS, SRF, SHA
Xây dựng và kỹ thuật	6.2%	DIG, HDG, VCG, PC1

5 ngành diễn biến tiêu cực nhất	Thay đổi (%)	Mã tiêu biểu
Kim loại & khai thác	-8.3%	HPG, HSG, NKG, KSB
Bán lẻ hàng chuyên dụng	-5.7%	MWG, FRT, CTF, HAX
Tập đoàn công nghiệp	-5.0%	REE, BCG, PET, EVG
Tiện ích điện	-2.7%	PGV, NT2, PPC, TTA
Hóa chất	-2.5%	GVR, DGC, DPM, DCM

Nguồn: FiinPro, KB Securities Vietnam

Nhóm ngành – Top 5 tăng/giảm trong tháng

5 ngành diễn biến tích cực nhất	Thay đổi (%)	Mã tiêu biểu
Vận tải hàng không & Logistics	5.4%	TMS, SCS, STG, ASG
Tiện ích khí	0.0%	GAS, PGD, PMG
Đồ uống	-0.9%	SAB, BHN, SMB, SCD
Dược	-1.9%	DHG, IMP, TRA, DBD
Cung cấp và dịch vụ thương mại	-2.2%	TLG, ILB, APC, ST8

5 ngành diễn biến tiêu cực nhất	Thay đổi (%)	Mã tiêu biểu
Máy móc	-27.1%	TCH, HHS, SRF, SHA
Kim loại & khai thác	-26.9%	HPG, HSG, NKG, KSB
Dịch vụ tài chính	-26.7%	EVF, OGC
Xây dựng và kỹ thuật	-25.6%	DIG, HDG, VCG, PC1
Phân phối thiết bị & dịch vụ y tế	-21.9%	TNH, JVC, VMD

Nguồn: FiinPro, KB Securities Vietnam

Việt Nam – Cổ phiếu tiêu biểu

Ngành	Mã	Tên công ty	Giá bán	Vốn hóa thị trường (VND tỷ, USDmn)	GTGD (VND triệu, USDmn)	Room còn lại (%,-1d)	P/E (X)			ROE (%)		P/B (X)		Biến động (%)			
							20E	21E		20E	21E	20E	21E	1D	1W	1M	YTD
Bất Động Sản	VIC	VINGROUP JSC	97,778	372,067 (16,170)	77,245 (3.2)	22.5	22.6	21.1	14.7	8.8	9.2	2.0	1.8	0.0	1.1	0.7	-41.7
	VHM	VINHOMES JSC	79,385	339,478 (14,753)	151,140 (6.2)	26.6	6.3	5.3	35.9	22.2	22.0	1.3	1.1	-0.2	3.2	11.4	-45.2
	VRE	VINCOM RETAIL JS	34,850	79,190 (3,442)	35,879 (1.5)	17.8	22.7	16.1	-7.6	8.1	10.6	1.8	1.7	-1.7	16.2	-7.9	-14.3
	NVL	NO VA LAND INVES	45,853	86,712 (3,768)	162,333 (6.7)	31.3	24.6	20.6	6.7	14.1	15.2	3.4	3.0	-1.1	-7.1	18.5	-24.0
	KDH	KHANG DIEN HOUSE	28,347	19,167 (833)	54,683 (2.3)	11.6	11.6	11.1	13.7	13.0	12.4	1.4	1.2	0.9	6.0	18.0	-50.4
	DXG	DAT XANH GROUP	21,130	12,594 (547)	141,004 (5.8)	13.9	8.8	7.0	-	10.4	11.5	0.7	0.7	-4.9	13.7	32.5	-60.9
Ngân hàng	VCB	BANK FOR FOREIGN	79,937	378,305 (16,441)	80,737 (3.3)	6.3	13.0	11.0	11.7	22.0	22.0	2.6	2.1	-1.9	5.1	0.5	-6.6
	BID	BANK FOR INVESTM	34,507	174,556 (7,586)	44,405 (1.8)	12.7	11.9	9.5	-5.3	17.4	18.5	1.7	1.4	-1.0	6.3	-0.6	-9.2
	TCB	VIETNAM TECHNOLO	38,900	136,341 (5,925)	215,133 (8.9)	0.0	4.1	3.6	14.3	20.9	19.5	0.8	0.6	-1.8	17.8	22.5	-49.6
	CTG	VIETNAM JS COMM	28,512	137,021 (5,955)	132,290 (5.4)	1.4	6.5	5.5	50.3	18.5	19.6	1.1	1.0	-1.8	7.1	3.4	-29.2
	VPB	VIETNAM PROSPERI	15,296	101,381 (4,406)	225,331 (9.3)	0.0	6.3	6.3	18.8	19.7	16.9	1.1	0.9	1.7	12.5	-2.8	-26.7
	MBB	MILITARY COMMERC	16,173	73,327 (3,187)	217,622 (8.9)	0.0	4.7	4.0	14.6	24.5	22.9	1.0	0.8	-0.6	9.1	10.5	-25.7
	HDB	HDBANK	16,320	40,641 (1,766)	32,975 (1.4)	4.2	5.3	4.6	23.3	23.1	21.6	1.1	0.9	-0.9	3.1	14.1	-33.3
	STB	SACOMBANK	18,600	33,548 (1,458)	338,809 (13.9)	14.0	7.9	2.6	26.5	12.5	24.9	0.8	0.6	0.0	12.7	18.0	-46.3
	TPB	TIEN PHONG COMME	20,630	28,732 (1,249)	64,566 (2.6)	0.0	5.6	4.3	37.4	21.6	21.5	1.1	0.9	-1.1	7.8	13.8	-47.5
EIB	VIETNAM EXPORT-I	18,500	22,745 (988)	55,885 (2.3)	0.2	15.9	13.7	27.3	16.0	16.2	2.1	1.8	-5.4	14.7	-0.4	1.0	
Bảo hiểm	BVH	BAO VIET HOLDING	61,900	45,950 (1,997)	46,223 (1.9)	21.0	18.2	14.8	15.8	9.9	11.5	1.7	1.6	-1.9	1.6	-2.8	-7.1
	BMI	BAOMINH INSURANC	22,250	2,439 (106)	6,735 (0.3)	14.2	11.9	10.6	9.1	12.8	13.6	1.3	1.2	-2.5	3.3	15.4	-45.6
Chứng khoán	SSI	SSI SECURITIES C	20,676	19,947 (867)	296,785 (12.2)	55.4	9.9	9.0	-3.2	15.2	13.1	-	-	-2.7	11.1	16.7	-66.1
	VCI	VIET CAPITAL SEC	21,154	9,108 (396)	167,707 (6.9)	71.9	-	-	-4.0	22.7	20.9	-	-	-1.3	14.0	11.2	-53.4
	HCM	HO CHI MINH CITY	22,265	8,907 (387)	93,513 (3.8)	52.4	-	-	-19.0	16.9	15.9	-	-	0.5	18.4	14.7	-54.1
	VND	VNDIRECT SECURIT	6,983	5,734 (249)	293,477 (12.0)	27.2	-	-	36.3	27.0	25.6	-	-	2.5	13.6	30.9	-63.6
Hàng tiêu dùng thiết yếu	VNM	VIET NAM DAIRY P	109,000	227,805 (9,900)	140,342 (5.8)	42.1	18.6	16.7	4.0	27.7	29.6	4.8	4.6	-2.4	3.0	8.3	-9.4
	SAB	SAIGON BEER ALCO	192,500	123,447 (5,365)	29,301 (1.2)	36.9	23.6	20.4	7.3	22.3	22.9	4.9	4.3	-0.1	-1.4	-0.8	21.5
	MSN	MASAN GROUP CORP	79,250	111,712 (4,855)	111,284 (4.6)	16.5	20.4	14.7	-51.9	15.1	17.9	3.0	2.6	-6.4	3.8	18.2	-43.2
HNG	HOANG ANH GIA LA	12,450	13,801 (600)	19,442 (0.8)	48.8	-	-	-	-	-	-	-	1.2	1.7	26.0	-66.0	
Công nghiệp (vận tải)	VJC	VIETJET AVIATION	131,800	69,042 (3,001)	34,032 (1.4)	11.0	44.4	28.1	-88.5	7.5	16.4	-	-	-1.2	-2.3	-5.3	-18.2
	GMD	GEMADEPT CORP	33,100	9,976 (434)	41,739 (1.7)	10.8	15.5	14.0	-57.0	13.7	13.9	2.0	1.9	-1.1	6.4	-4.7	-3.3
	CII	HO CHI MINH CITY	22,600	5,398 (235)	76,038 (3.1)	38.4	5.5	29.4	65.7	14.3	2.4	0.7	0.7	0.9	6.3	17.6	-65.6
Công nghiệp (Tư bản)	ROS	FLC FAROS CONSTR	3,670	2,083 (091)	#N/A (#N/A)	46.4	-	-	-92.4	-	-	-	-	-	-	-	-
	GEX	GELEX GROUP JSC	15,802	10,411 (452)	154,701 (6.3)	37.7	-	-	-14.4	-	-	-	-	-3.0	10.6	31.6	-68.0
	CTD	COTECCONS CONSTR	73,200	5,438 (236)	22,376 (0.9)	3.6	38.2	7.6	-52.4	1.0	4.8	-	-	0.4	4.3	27.1	-61.6
	REE	REE	51,826	18,419 (800)	35,129 (1.4)	0.0	10.5	10.4	-4.5	16.4	15.3	1.5	1.3	-2.5	-5.4	-2.5	25.0

Nguồn: Bloomberg, KB Securities Vietnam

Việt Nam – Cổ phiếu tiêu biểu

Ngành	Mã	Tên công ty	Giá bán	Vốn hóa thị trường (VND tỷ, USDmn)	GTGD (VND triệu, USDmn)	Room còn lại (%,-1d)	P/E (X)		EPS CAGR (%)	ROE (%)		P/B (X)		Biến động (%)			
							20E	21E		20E	21E	20E	21E	1D	1W	1M	YTD
Tiện ích	GAS	PETROVIETNAM GAS	90,100	172,447 (7,494)	40,411 (1.7)	46.1	15.1	16.0	-17.5	24.5	21.0	3.6	3.2	0.0	1.9	0.0	14.3
	NT2	PETROVIETNAM NHO	22,850	6,578 (286)	36,445 (1.5)	31.4	10.0	9.8	-10.5	18.2	16.8	1.6	1.5	-1.5	-2.3	-9.7	-2.3
	PPC	PHA LAI THERMAL	26,200	8,400 (365)	1,421 (0.1)	34.1	16.9	7.7	-5.1	4.7	9.9	0.9	0.9	-2.0	-3.0	12.7	-40.1
Nguyên vật liệu	HPG	HOA PHAT GRP JSC	24,986	145,287 (6,314)	557,950 (22.9)	18.0	4.0	3.5	21.9	21.4	20.5	0.8	0.7	2.3	-9.2	27.6	-57.0
	DPM	PETROVIETNAM FER	17,400	6,809 (296)	138,416 (5.7)	36.5	3.5	5.1	-0.5	40.1	23.5	1.2	1.1	-5.5	-7.3	12.0	-17.5
	DCM	PETRO CA MAU FER	13,650	7,226 (314)	160,745 (6.6)	46.5	4.7	7.1	-4.5	41.5	22.9	1.7	1.5	-7.0	-5.4	10.8	-18.1
	HSG	HOA SEN GROUP	18,864	11,063 (481)	143,799 (5.9)	38.9	5.2	4.4	67.9	11.8	12.9	0.6	0.5	6.4	0.8	16.2	-60.2
	AAA	AN PHAT BIOPLAST	12,864	3,138 (136)	20,110 (0.8)	97.2	-	-	17.2	-	-	-	-	1.7	7.1	20.2	-60.9
Năng lượng	PLX	VIETNAM NATIONAL	56,100	68,375 (2,972)	33,009 (1.4)	4.6	19.5	10.6	-51.0	6.3	11.7	1.2	1.9	0.7	5.6	10.9	-45.6
	PVD	PETROVIETNAM DRI	17,727	9,854 (428)	191,648 (7.9)	39.9	124.3	16.0	-11.9	0.3	4.2	0.6	0.6	6.8	-2.0	12.6	-23.0
	PVT	PETROVIET TRANSP	17,900	5,793 (252)	28,432 (1.2)	35.9	7.4	7.4	2.2	13.1	12.2	-	0.7	1.4	6.4	10.7	-27.4
Hàng tiêu dùng không thiết yếu	MWG	MOBILE WORLD INV	46,500	65,024 (2,826)	170,084 (7.0)	0.0	12.6	9.2	14.4	24.6	28.5	2.4	1.9	-4.2	-7.5	25.0	-29.4
	PNJ	PHU NHUAN JEWELR	87,500	19,895 (865)	32,044 (1.3)	0.0	14.0	12.1	2.4	24.2	21.7	2.8	2.4	-0.5	-2.2	-5.5	5.1
	YEG	YEAH1 GROUP CORP	40,300	1,261 (055)	1,050 (0.0)	70.6	-	-	-	-	-	-	-	0.8	0.0	37.4	-53.3
	FRT	FPT DIGITAL RETA	18,800	2,227 (097)	142,162 (5.8)	30.3	17.3	13.8	-75.2	27.8	25.6	4.0	3.1	-4.0	2.6	5.7	16.0
Chăm sóc sức khỏe	PHR	PHUOC HOA RUBBER	61,900	8,387 (365)	25,715 (1.1)	34.6	7.0	6.0	41.2	28.8	23.5	1.6	1.4	1.4	9.3	25.6	-42.5
	DHG	DHG PHARMACEUTIC	100,300	13,114 (570)	886 (0.0)	45.4	13.6	12.5	10.7	21.3	20.6	-	-	0.9	-2.1	0.6	-23.9
	PME	PYMEPHARCO JSC	80,200	6,016 (261)	#N/A (#N/A)	11.7	-	-	1.6	-	-	-	-	-	-	-	-
IT	FPT	FPT CORP	56,667	61,301 (2,664)	90,942 (3.7)	0.0	15.2	12.4	15.5	28.5	29.0	3.9	3.2	-2.0	0.3	-8.1	-4.5

Nguồn: Bloomberg, KB Securities Vietnam

KHỐI PHÂN TÍCH CÔNG TY CHỨNG KHOÁN KB VIỆT NAM

Nguyễn Xuân Bình – Giám đốc Khối Phân tích
binhnx@kbsec.com.vn

Phân tích Doanh nghiệp

Dương Đức Hiếu – Giám đốc Phân tích Doanh nghiệp
hieudd@kbsec.com.vn

Ngân hàng, Bảo hiểm & Chứng khoán

Nguyễn Anh Tùng – Chuyên viên cao cấp
tungna@kbsec.com.vn

Nguyễn Đức Huy – Chuyên viên phân tích
huynd1@kbsec.com.vn

Bất động sản, Xây dựng & Vật liệu xây dựng

Phạm Hoàng Bảo Nga – Chuyên viên cao cấp
ngaphb@kbsec.com.vn

Nguyễn Đình Thuận – Chuyên viên phân tích
thuann@kbsec.com.vn

Dầu khí & Tiện ích

Tiêu Phan Thanh Quang – Chuyên viên phân tích
quangtpt@kbsec.com.vn

Bất động sản khu công nghiệp & Logistics

Nguyễn Thị Ngọc Anh – Chuyên viên phân tích
anhntn@kbsec.com.vn

Bán lẻ & Hàng tiêu dùng

Phạm Phương Linh – Chuyên viên phân tích
linhpp@kbsec.com.vn

Khối Phân tích
research@kbsec.com.vn

Phân tích Vĩ mô & Chiến lược đầu tư

Trần Đức Anh – Giám đốc Vĩ mô & Chiến lược Đầu tư
anhtd@kbsec.com.vn

Vĩ mô & Ngân hàng

Lê Hạnh Quyên – Chuyên viên phân tích
quyenlh@kbsec.com.vn

Chiến lược đầu tư, Hóa chất

Thái Hữu Công – Chuyên viên phân tích
congth@kbsec.com.vn

Chiến lược đầu tư, Thủy sản & Dệt may

Trần Thị Phương Anh – Chuyên viên phân tích
anhhttp@kbsec.com.vn

Bộ phận Hỗ trợ

Nguyễn Cẩm Thơ – Chuyên viên hỗ trợ
thonc@kbsec.com.vn

Nguyễn Thị Hương – Chuyên viên hỗ trợ
huongnt3@kbsec.com.vn

CTCP CHỨNG KHOÁN KB VIỆT NAM (KBSV)

Trụ sở chính:

Địa chỉ: Tầng G, tầng M, tầng 2 và 7, Tòa nhà Sky City số 88 Láng Hạ, Đống Đa, Hà Nội
Điện thoại: (+84) 24 7303 5333 - Fax: (+84) 24 3776 5928

Chi nhánh Hà Nội:

Địa chỉ: Tầng 1, Tòa nhà VP, số 5 Điện Biên Phủ, Quận Ba Đình, Hà Nội
Điện thoại: (+84) 24 7305 3335 - Fax: (+84) 24 3822 3131

Chi nhánh Hồ Chí Minh:

Địa chỉ: Tầng 2, TNR Tower Nguyễn Công Trứ, 180-192 Nguyễn Trứ, Q1, TP Hồ Chí Minh
Điện thoại: (+84) 28 7303 5333 - Fax: (+84) 28 3914 1969

Chi nhánh Sài Gòn:

Địa chỉ: Tầng 1, Saigon Trade Center, 37 Tôn Đức Thắng, Phường Bến Nghé, Q1, Hồ Chí Minh
Điện thoại: (+84) 28 7306 3338 - Fax: (+84) 28 3910 1611

LIÊN HỆ

Trung Tâm Khách hàng Tổ chức: (+84) 28 7303 5333 – Ext: 2656

Trung Tâm Khách hàng Cá nhân: (+84) 24 7303 5333 – Ext: 2276

Email: ccc@kbsec.com.vn

Website: www.kbsec.com.vn

Hệ thống khuyến nghị

Hệ thống khuyến nghị đầu tư cổ phiếu

(dựa trên kỳ vọng tăng giá tuyệt đối trong 6 tháng tới)

Mua:	Nắm giữ:	Bán:
+15% hoặc cao hơn	trong khoảng +15% và -15%	-15% hoặc thấp hơn

Hệ thống khuyến nghị đầu tư ngành

(dựa trên kỳ vọng tăng giá tuyệt đối trong 6 tháng tới)

Khả quan:	Trung lập:	Kém khả quan:
Vượt trội hơn thị trường	Phù hợp thị trường	Kém hơn thị trường

Ý kiến trong báo cáo này phản ánh đánh giá chuyên môn của (các) chuyên viên phân tích kể từ ngày phát hành và dựa trên thông tin và dữ liệu thu được từ các nguồn mà KBSV cho là đáng tin cậy. KBSV không tuyên bố rằng thông tin và dữ liệu là chính xác hoặc đầy đủ và các quan điểm được trình bày trong báo cáo này có thể thay đổi mà không cần thông báo trước. Khách hàng nên độc lập xem xét các trường hợp và mục tiêu cụ thể của riêng mình và tự chịu trách nhiệm về các quyết định đầu tư của mình và chúng tôi sẽ không có trách nhiệm đối với các khoản đầu tư hoặc kết quả của chúng. Những tài liệu này là bản quyền của KBSV và không được sao chép, phân phối lại hoặc sửa đổi mà không có sự đồng ý trước bằng văn bản của KBSV. Nhận xét và quan điểm trong báo cáo này có tính chất chung và chỉ nhằm mục đích tham khảo và không được phép sử dụng cho bất kỳ mục đích nào khác.