

VIETNAM DAILY

[Điểm nhấn thị trường]

TTCK Việt Nam tăng điểm trước đà dẫn dắt của nhóm cổ phiếu cao su, khai khoáng và sản xuất nhựa - hóa chất với thanh khoản tăng

[Hợp đồng tương lai/Quỹ ETF]

HĐTL VN30F2404 giảm điểm tương đồng với diễn biến của thị trường cơ sở

[Thông tin doanh nghiệp]

VHC, FMC

[Quan điểm đầu tư]

NĐT được khuyến nghị tránh mua đuổi trong các nhịp tăng điểm, thực hiện bán trái lệnh, hạ tỷ trọng của các vị thế trading ngắn hạn khi chỉ số hoặc các mã cổ phiếu riêng lẻ đang nắm giữ vượt đỉnh

02/04/2024

	Chỉ số	Thay đổi (%, bp)
VNIIndex	1,287.04	+0.43
VN30	1,292.30	-0.02
HĐTL VN30F1M	1,290.00	-0.03
HNXIndex	245.90	+1.24
HNX30	550.57	+2.78
UPCoM	91.40	+0.08
USD/VND	24,930	+0.52
Lợi suất TPCP 10 năm (%)	2.76	+11
Lãi suất qua đêm (%)	4.42	+114
Dầu (WTI, \$)	84.98	+1.52
Vàng (LME, \$)	2,261.08	+0.43



Điểm nhấn thị trường

VNIndex 1,287.04 (+0.43%)
KLGD (triệu CP) 1,031.0 (+23.3%)
GTGD (triệu US\$) 1,103.8 (+17.5%)

TTCK Việt Nam tăng điểm trước đà dẫn dắt của nhóm cổ phiếu cao su, khai khoáng và sản xuất nhựa - hóa chất với thanh khoản tăng. Khối ngoại bán ròng 737.72 tỷ đồng, tập trung tại STB (-3.82%), VCI (+0.00%), SSI (+0.26%).

HNXIndex 245.90 (+1.24%)
KLGD (triệu CP) 121.5 (+20.9%)
GTGD (triệu US\$) 110.9 (+26.6%)

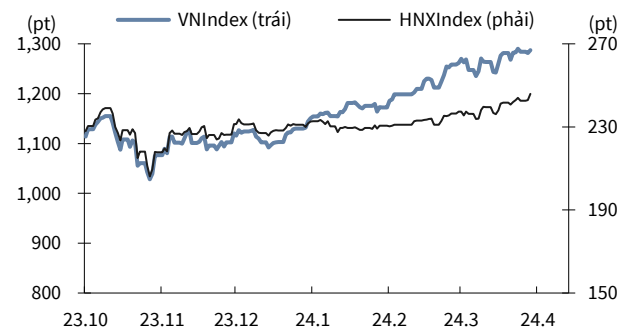
Ngày 01/04/2024, Chính phủ ban hành Quyết định số 262/QĐ-TTg phê duyệt Kế hoạch thực hiện Quy hoạch phát triển điện lực quốc gia thời kỳ 2021 - 2030, tầm nhìn đến năm 2050. Cổ phiếu Điện tăng giá ở GEG (+6.79%), NT2 (+1.43%).

UPCoM 91.40 (+0.08%)
KLGD (triệu CP) 49.1 (+32.0%)
GTGD (triệu US\$) 23.4 (+52.0%)

Kết thúc phiên giao dịch ngày 01/04/2024, hợp đồng dầu WTI tăng 0.65% lên 83.71 USD/thùng, hợp đồng dầu Brent tăng 0.48% lên 87.42 USD/thùng. Cổ phiếu Dầu khí tăng giá ở PVD (+6.24%), PVS (+7.37%).

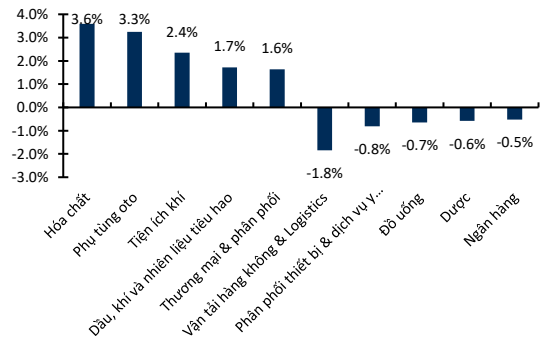
NĐTNN mua ròng (triệu US\$) -23.1

VNIndex & HNXIndex



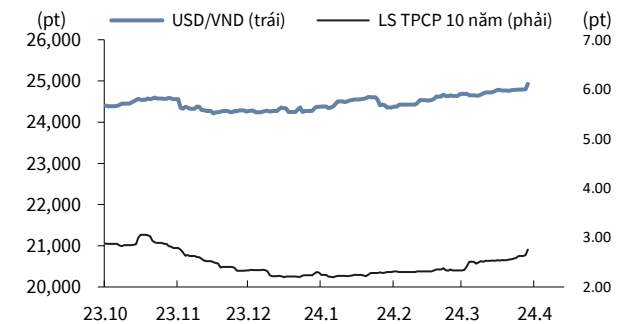
Nguồn: Bloomberg, KB Securities Vietnam

Biến động nhóm ngành



Nguồn: Bloomberg, KB Securities Vietnam

USD/VND & lợi suất trái phiếu chính phủ 10 năm



Nguồn: Bloomberg, KB Securities Vietnam

Giá trị mua ròng khối ngoại lũy kế 3 tháng



Nguồn: FiinPro, KB Securities Vietnam

Hợp đồng tương lai/Quỹ ETF

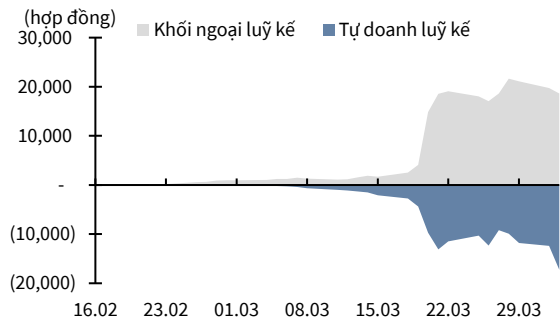
VN30	1,292.30 (-0.02%)
VN30F1M	1,290.0 (-0.03%)
Mở cửa	1,285.0
Cao nhất	1,292.0
Thấp nhất	1,274.1

KLGD (HĐ) **271,391 (+20.7%)**

HĐTL VN30F2404 giảm điểm tương đồng với diễn biến của thị trường cơ sở. Chênh lệch giữa F2404 và VN30 mở cửa ở mức -9.42 điểm, sau đó biến động quanh mức 0 điểm toàn phiên, đóng cửa tại -2.3 điểm. Khối lượng giao dịch tăng.

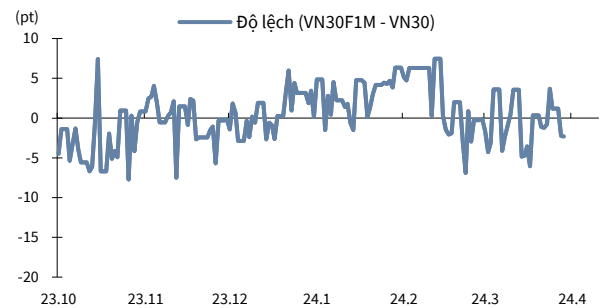
Khối ngoại bán ròng 1,082 HĐTL VN30F2404 nhưng đang duy trì vị thế mua lũy kế 18,629 hợp đồng. Khối tự doanh CTCK bán ròng 4,910 hợp đồng và đang duy trì vị thế bán lũy kế 17,267 hợp đồng.

Mua/bán lũy kế HĐTL VN30F1M của tự doanh & NĐTNN



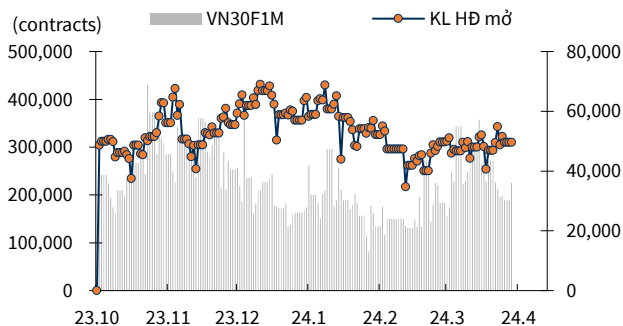
Nguồn: Bloomberg, KB Securities Vietnam

Độ lệch HĐTL VN30F1M so với VN30



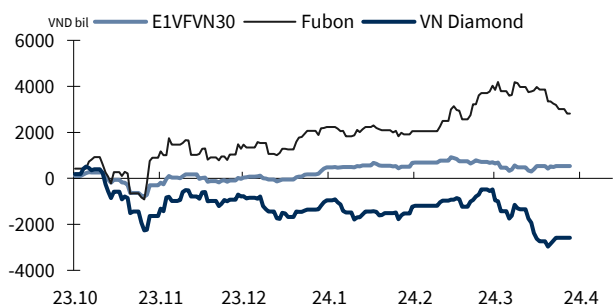
Nguồn: Bloomberg, KB Securities Vietnam

KLGD HĐTL VN30F1M & KL hợp đồng mở



Nguồn: Bloomberg, KB Securities Vietnam

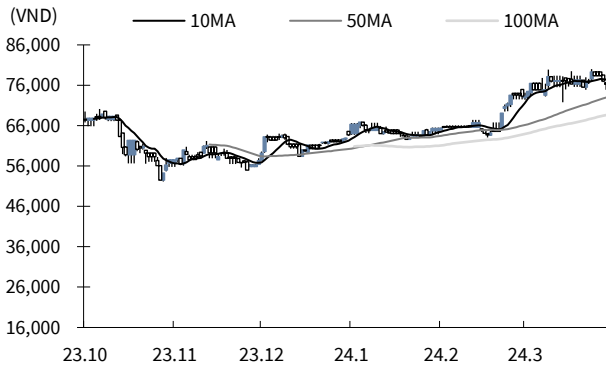
Biến động tổng tài sản các quỹ ETFs lớn



Nguồn: FiinPro, KB Securities Vietnam

Thông tin doanh nghiệp

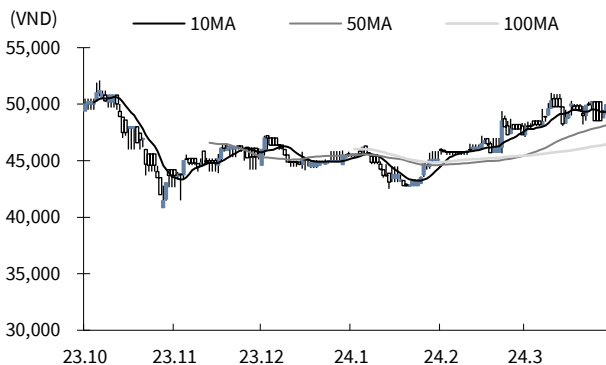
CTCP Vĩnh Hoàn (VHC)



Nguồn: Bloomberg, KB Securities Vietnam

- VHC giảm 1.04% xuống 76,200 VND/cp
- CTCP Vĩnh Hoàn lên kế hoạch kinh doanh năm nay dựa trên hai kịch bản. Ở kịch bản thấp, doanh nghiệp đề ra kế hoạch 10,700 tỷ đồng doanh thu thuần, tăng gần 7% YoY còn lãi sau thuế cổ đông công ty mẹ dự kiến giảm 13% YoY còn 800 tỷ đồng. Ở kịch bản tích cực hơn, Vĩnh Hoàn đề ra mục tiêu doanh thu thuần 11,500 tỷ đồng, 1,000 tỷ lãi sau thuế cổ đông công ty mẹ; tăng lần lượt 15% và 9% YoY.

CTCP Thực phẩm Sao Ta (FMC)



Nguồn: Bloomberg, KB Securities Vietnam

- FMC tăng 1.42% lên 49,950 VND/cp
- CTCP Thực phẩm Sao Ta cho biết tháng 3, sản xuất tôm thành phẩm đạt 2,000 tấn, bằng 174% so với cùng kỳ năm trước. Sản lượng tiêu thụ tôm thành phẩm là 1,693 tấn, tăng 42% YoY. Sản xuất nông sản thành phẩm đạt 112 tấn, bằng 47% YoY và sản lượng tiêu thụ giảm 57% còn 59 tấn. Doanh số chung tháng 3 ghi nhận 19.17 triệu USD, tăng 32% YoY. Lũy kế quý I, Sao Ta đạt gần 49.7 triệu USD (khoảng 1,200 tỷ đồng). Năm nay, doanh nghiệp đặt mục tiêu doanh số tiêu thụ chung 210 triệu USD. Như vậy, Sao Ta đã thực hiện được 24% chỉ tiêu doanh số sau một quý.

Quan điểm kỹ thuật

Xu hướng & Hành động

Thị trường cơ sở – Chỉ số VNIndex



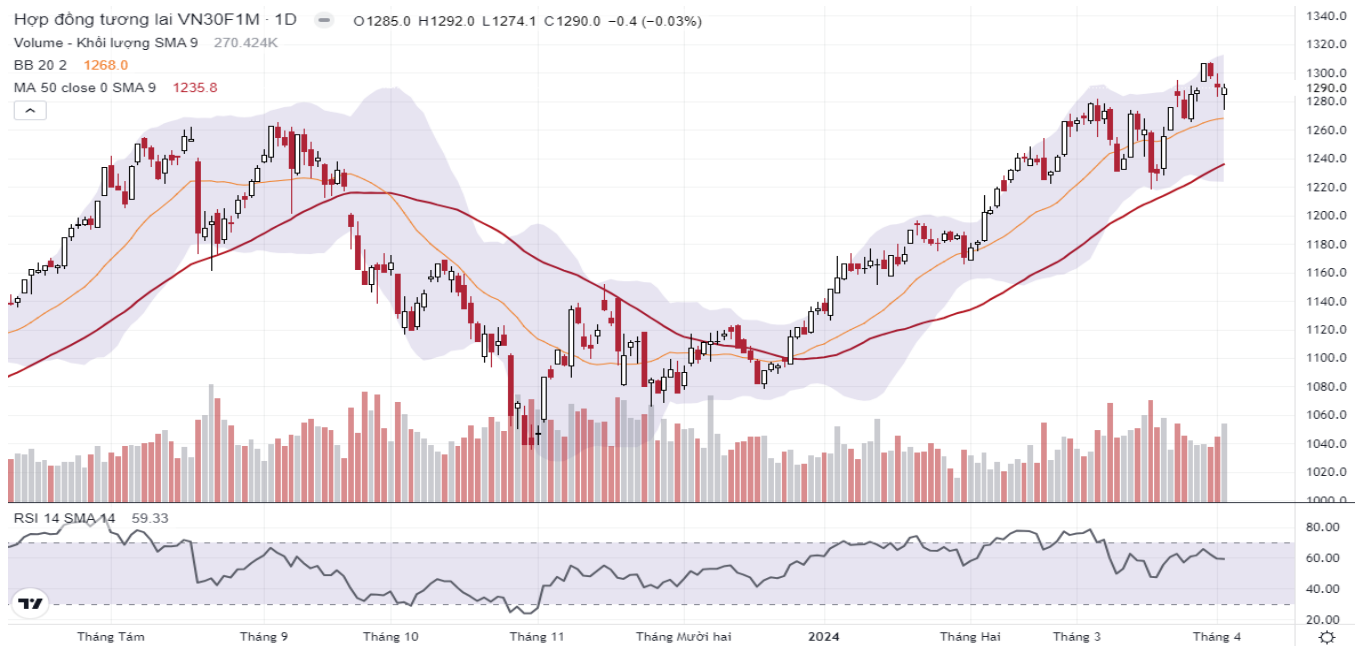
Nguồn : Trading View, KB Securities Vietnam

- VNIndex diễn biến lao dốc mạnh trong hầu hết phiên sáng, trước khi đảo chiều hồi phục với các nhịp tăng gổ đầu về cuối phiên.
- Sự hình thành của mẫu nến rút chân, đóng cửa tại mức cao nhất trong ngày cho thấy sự chủ động của bên mua, không chỉ ở vùng giá thấp mà cả ở các vùng giá trên tham chiếu. Điều này mở ra cơ hội kết thúc nhịp điều chỉnh và thử thách lại vùng đỉnh ngắn hạn cũ của chỉ số. Mặc dù vậy, vùng cản quanh 1300 (+-10) vẫn là một chốt chặn khó vượt qua ngay trong ngắn hạn và áp lực bán sẽ sớm xuất hiện trở lại tại đây.
- NĐT được khuyến nghị tránh mua đuổi trong các nhịp tăng điểm, thực hiện bán trái lệnh, hạ tỷ trọng của các vị thế trading ngắn hạn khi chỉ số hoặc các mã cổ phiếu riêng lẻ đang nắm giữ vượt đỉnh.

Chỉ số VN30



Thị trường phái sinh - Hợp đồng tương lai VN30F1M (F1)



Nguồn : Trading View, KB Securities Vietnam

Ngưỡng trong phiên

Kháng cự xa: 1302 - 1308

Kháng cự gần: 1295 - 1298

Hỗ trợ gần: 1279 - 1283

Hỗ trợ xa: 1268 - 1273

- F1 diễn biến lao dốc mạnh trong hầu hết phiên sáng, trước khi đảo chiều hồi phục với các nhịp tăng gồng đầu về phiên chiều
- Lực cầu bắt đáy gia tăng mạnh giúp cho chỉ số hình thành mẫu nến rút chân, tránh được một phiên giảm điểm tiêu cực. Mặc dù vậy, nhiều khả năng F1 sẽ chịu áp lực rung lắc khi tiếp cận trở lại vùng cản 1300 (+10). Rủi ro xuất hiện những phiên phân phối lớn vẫn cần được chú ý nếu chỉ số xuất hiện những phiên bulltrap mạnh.
- Chiến lược giao dịch trong phiên: Linh hoạt trading 2 chiều, Short tại kháng cự, Long tại hỗ trợ.
- Chiến lược giao dịch qua đêm: Ưu tiên mở Short quanh ngưỡng kháng cự xa.

Lưu ý: Mức dừng lỗ áp dụng cho các vị thế trong phiên là 2 điểm và qua đêm là 5 điểm. Tùy vào khẩu vị rủi ro và diễn biến thực tế, NĐT có thể cần điều chỉnh tăng giảm nhẹ các mức này.

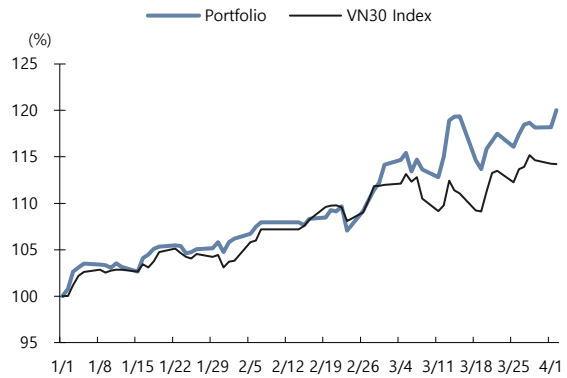
KBSV danh mục đầu tư mẫu

Khối phân tích KBSV

Phương pháp tiếp cận:

- Danh mục tập hợp các cổ phiếu tiềm năng nhất được KBSV nghiên cứu và khuyến nghị nắm giữ với mục đích mang lại hiệu suất vượt trội so với chỉ số VN30.
- Khoảng thời gian nắm giữ tiêu chuẩn là 3 tháng. Tuy nhiên danh mục được tái cơ cấu định kỳ vào tuần đầu mỗi tháng.
- Ngưỡng cắt lỗ tại -15%
- Danh mục giả định luôn duy trì tỷ trọng 100% cổ phiếu (bao gồm CCQ ETF) với trọng số được phân bổ đều giữa các mã. NĐT cần kết hợp với xu hướng thị trường và mức độ hấp dẫn của từng mã để điều chỉnh tỷ trọng tương ứng.

So sánh hiệu suất với VN30 Index



	VN30 Index	Master Portfolio
Tăng trong phiên	-0.02%	1.56%
Tăng lũy kế (YTD)	14.22%	20.03%

Danh mục đầu tư mẫu cho NĐT trong nước

Mã CP	Ngày khuyến nghị	Giá đóng cửa 02/04/2024	Daily return (%)	Tăng/giảm lũy kế (%)	Điểm nhấn đầu tư
SSI (SSI)	01/11/2023	38,900	0.3%	51.1%	- Hưởng lợi từ mặt bằng lãi suất, thanh khoản thị trường cải thiện mạnh so với cùng kỳ - Kỳ vọng triển khai hệ thống giao dịch KRX và đưa vào giao dịch trong ngành (T0), giúp thị trường giao dịch sôi động
Gemadep (GMD)	01/03/2024	80,200	0.9%	5.0%	- Dự địa tăng trưởng vượt trội nhờ tăng công suất giai đoạn 2024-2026 - Hưởng lợi từ Thông tư 39 điều chỉnh biểu khung giá dịch vụ tại cảng biển Việt Nam - Hưởng lợi từ sự phục hồi của hoạt động xuất nhập khẩu
Vietcombank (VCB)	01/03/2024	94,500	-0.7%	-3.8%	- Tín dụng tăng trưởng bền vững trong năm 2024 - NIM kỳ vọng được duy trì ổn định nhờ chi phí vốn cải thiện - Bộ đệm dự phòng vững chắc
Digiworld (DGW)	01/03/2024	67,400	2.6%	20.8%	- Triển vọng hồi phục phụ thuộc vào sức mua - Đóng góp của các ngành hàng mới
PV Drilling (PVD)	01/02/2024	34,900	6.2%	26.2%	- Nguồn cung giàn khoan vẫn sẽ thắt chặt trong dài hạn - Kỳ vọng nhu cầu thuê giàn tăng mạnh trong 2 năm tới - Thị trường E&P nội địa dự kiến sôi động hơn từ 2024
TNG (TNG)	01/02/2024	23,200	4.0%	14.9%	- Hàng tồn kho của các hãng thời trang là đối tác của TNG có dấu hiệu giảm rõ nét - BLNG được kỳ vọng cải thiện trong 1Q2024 - Suy giảm xuất khẩu thu hẹp
BSI (BSI)	01/03/2024	63,500	0.2%	15.7%	- Hưởng lợi từ mặt bằng lãi suất, thanh khoản thị trường cải thiện mạnh so với cùng kỳ - Kỳ vọng triển khai hệ thống giao dịch KRX và đưa vào giao dịch trong ngành (T0), giúp thị trường giao dịch sôi động
Hai An Transport (HAH)	01/03/2024	43,400	1.6%	3.5%	- Giá cước có thể cải thiện nhờ thời tiết, ảnh hưởng tới lưu lượng tàu tại các kênh đào - Khai thác cảng sẽ là nguồn thu ổn định cho HAH khi thị trường vận tải container gặp khó - HAH tích cực mở thêm các tuyến vận tải mới, giúp củng cố HĐKD và tăng sản lượng hàng qua cảng
Coteccons (CTD)	02/01/2024	71,900	0.4%	4.5%	- Mạng công nghiệp làm động lực tăng trưởng trong tương lai - Kỳ vọng giá trị hợp đồng ký mới trong FY2024 tăng 30%
Phu Nhuận Jewelry (PNJ)	01/03/2024	99,000	0.1%	9.5%	- Tiềm năng tăng trưởng dài hạn của vàng trang sức - Mở rộng mạng lưới cửa hàng đồng thời cải thiện doanh thu trên cửa hàng, tìm kiếm tệp khách hàng mới

Nguồn: Bloomberg, KB Securities Vietnam

Thống kê thị trường

HSX – Top 5 cổ phiếu mua/bán ròng khối ngoại

Mã	Thay đổi (%)	Sở hữu nước ngoài (%)	Mua ròng (Tỷ VND)
TCB	0.4%	22.5%	188.5
MWG	0.4%	44.3%	70.5
GVR	7.0%	0.5%	66.7
KBC	3.2%	22.8%	63.1
DXG	3.0%	19.0%	58.7

Mã	Thay đổi (%)	Sở hữu nước ngoài (%)	Bán ròng (Tỷ VND)
STB	-3.8%	24.5%	-283.7
VCI	0.0%	23.4%	-224.3
SSI	0.3%	43.2%	-156.4
MSN	1.5%	27.0%	-141.0
VNM	0.5%	51.5%	-129.1

Nguồn: FiinPro, KB Securities Vietnam

HNX – Top 5 cổ phiếu mua/bán ròng khối ngoại

Mã	Thay đổi (%)	Sở hữu nước ngoài (%)	Mua ròng (Tỷ VND)
PVS	7.4%	17.4%	162.6
IDC	2.6%	21.1%	22.5
CEO	2.6%	5.2%	4.1
VGS	2.2%	0.6%	3.6
SHS	4.4%	9.9%	2.9

Mã	Thay đổi (%)	Sở hữu nước ngoài (%)	Bán ròng (Tỷ VND)
MBS	1.3%	0.5%	-13.7
HUT	0.5%	1.8%	-4.9
DTD	-0.7%	4.6%	-3.3
BVS	0.9%	6.2%	-3.1
NDN	-3.2%	2.7%	-0.6

Nguồn: FiinPro, KB Securities Vietnam

Nhóm ngành – Top 5 nhóm ngành tăng/giảm trong tuần

5 ngành diễn biến tích cực nhất	Thay đổi (%)	Mã tiêu biểu
Bán lẻ hàng chuyên dụng	4.8%	MWG, FRT, CTF, HAX
Máy móc	4.1%	TCH, HHS, SRF, SHA
Phụ tùng oto	3.3%	DRC, CSM, PAC, TNC
Hàng hải	3.3%	VSC, VOS, SKG, VTO
Đồ gia dụng	2.8%	TTF, GDT, EVE, SAV

5 ngành diễn biến tiêu cực nhất	Thay đổi (%)	Mã tiêu biểu
Cung cấp và dịch vụ thương mại	-2.6%	TLG, ILB, APC, ST8
Thương mại & phân phối	-1.5%	VPG, TSC, BTT, TNA
Ngân hàng	-1.2%	VCB, BID, VPB, TCB
Dược	-1.0%	DHG, IMP, TRA, DBD
Đồ uống	-0.8%	SAB, BHN, SMB, SCD

Nguồn: FiinPro, KB Securities Vietnam

Nhóm ngành – Top 5 tăng/giảm trong tháng

5 ngành diễn biến tích cực nhất	Thay đổi (%)	Mã tiêu biểu
Máy móc	19.6%	TCH, HHS, SRF, SHA
Xây dựng và kỹ thuật	16.5%	DIG, HDG, VCG, PC1
Hóa chất	12.1%	GVR, DGC, DPM, DCM
Bán lẻ hàng chuyên dụng	9.5%	MWG, FRT, CTF, HAX
Bao bì & đóng gói	9.5%	TDP, SVI, MCP, TPC

5 ngành diễn biến tiêu cực nhất	Thay đổi (%)	Mã tiêu biểu
Đồ uống	-3.4%	SAB, BHN, SMB, SCD
Tiện ích điện	-3.0%	PGV, NT2, PPC, TTA
Thương mại & phân phối	-2.3%	VPG, TSC, BTT, TNA
Ngân hàng	-1.0%	VCB, BID, VPB, TCB
Kim loại & khai thác	-0.8%	HPG, HSG, NKG, KSB

Nguồn: FiinPro, KB Securities Vietnam

Việt Nam – Cổ phiếu tiêu biểu

Ngành	Mã	Tên công ty	Giá bán	Vốn hóa thị trường (VND tỷ, USD mn)	GTGD (VND triệu, USD mn)	Room còn lại (%,-1d)	P/E (X)		EPS CAGR (%)	ROE (%)		P/B (X)		Biến động (%)			
							20E	21E		20E	21E	20E	21E	1D	1W	1M	YTD
Bất Động Sản	VIC	VINGROUP JSC	97,778	372,067 (16,170)	201,676 (8.2)	22.5	1,274.7	51.8	14.7	0.0	3.0	1.6	1.5	-0.1	1.6	5.6	7.2
	VHM	VINHOMES JSC	79,385	339,478 (14,753)	398,151 (16.1)	26.6	5.6	5.0	35.9	16.9	15.5	0.9	0.8	0.6	0.9	-1.8	-0.1
	VRE	VINCOM RETAIL JS	34,850	79,190 (3,442)	301,381 (12.2)	17.8	14.0	12.3	-7.6	10.9	10.8	1.4	1.3	-0.6	-3.2	-4.1	9.7
	NVL	NOVALAND INVESTM	45,853	86,712 (3,768)	576,855 (23.3)	31.3	-	-	6.7	-3.7	-6.4	0.9	1.0	-0.3	-2.5	0.6	2.1
	KDH	KHANG DIEN HOUSE	25,770	19,167 (833)	170,218 (6.9)	11.6	31.8	26.7	13.7	6.8	8.4	2.0	1.9	0.1	-1.4	8.9	21.2
	DXG	DAT XANH GROUP	20,008	12,594 (547)	364,531 (14.7)	13.9	48.8	30.7	-	2.9	4.4	1.4	1.3	3.0	4.8	12.7	7.5
Ngân hàng	VCB	BANK FOR FOREIGN	67,686	378,305 (16,441)	150,007 (6.1)	6.3	15.4	13.5	11.7	19.4	18.3	2.6	2.1	-0.7	-1.9	-2.9	17.7
	BID	BANK FOR INVESTM	30,621	174,556 (7,586)	93,575 (3.8)	12.7	13.7	11.3	-5.3	18.3	18.6	2.1	1.8	-0.4	-2.1	-3.0	19.6
	TCB	VIETNAM TECHNOLO	38,900	136,341 (5,925)	472,596 (19.1)	0.0	7.7	6.1	14.3	16.1	17.0	1.1	1.0	0.4	3.7	13.9	49.8
	CTG	VIETNAM JS COMM	25,516	137,021 (5,955)	319,731 (12.9)	1.4	9.1	7.1	50.3	17.2	18.6	1.3	1.1	0.0	-0.6	-1.7	29.2
	VPB	VIETNAM PROSPERI	15,296	101,381 (4,406)	309,795 (12.5)	0.0	11.2	8.3	18.8	11.3	12.8	1.1	1.0	-0.5	-0.3	-0.5	1.8
	MBB	MILITARY COMMERC	14,063	73,327 (3,187)	595,956 (24.1)	0.0	5.7	4.8	14.6	21.3	20.1	1.2	1.0	-0.4	-1.8	3.3	33.0
	HDB	HDBANK	14,191	40,641 (1,766)	150,228 (6.1)	4.2	6.1	5.1	23.3	21.9	21.0	1.2	1.0	-0.4	-1.2	2.6	17.7
	STB	SACOMBANK	18,600	33,548 (1,458)	779,378 (31.5)	14.0	6.1	4.0	26.5	19.9	23.3	1.0	0.9	-3.8	-2.6	-5.5	8.1
	TPB	TIEN PHONG COMME	14,821	28,732 (1,249)	209,385 (8.5)	0.0	7.1	5.5	37.4	16.2	18.0	1.2	1.0	0.5	-1.6	-5.0	8.3
	EIB	VIETNAM EXPORT-I	13,065	22,745 (988)	281,950 (11.4)	0.2	-	-	27.3	-	-	-	-	0.0	-2.4	-0.3	-0.8
Bảo hiểm	BVH	BAO VIET HOLDING	61,900	45,950 (1,997)	28,628 (1.2)	21.0	18.0	15.5	15.8	8.1	8.9	1.4	1.3	0.0	-1.2	-0.9	7.3
	BMI	BAOMINH INSURANC	20,227	2,439 (106)	5,071 (0.2)	14.2	-	-	9.1	-	-	-	-	0.6	0.2	6.3	15.2
Chứng khoán	SSI	SSI SECURITIES C	20,676	19,947 (867)	1,022,837 (41.4)	55.4	23.0	18.8	-3.2	11.6	12.4	-	-	0.3	2.4	4.1	18.6
	VCI	VIETCAP	21,154	9,108 (396)	472,791 (19.1)	71.9	33.0	24.5	-4.0	13.4	14.2	3.5	3.4	0.0	0.8	14.4	25.4
	HCM	HO CHI MINH CITY	15,467	8,907 (387)	270,398 (10.9)	52.4	-	-	-19.0	10.2	-	-	-	0.5	5.7	5.7	25.9
	VND	VNDIRECT SECURIT	6,983	5,734 (249)	960,301 (38.8)	27.2	19.9	15.0	36.3	10.7	11.8	1.8	1.7	0.9	-1.5	-0.4	3.8
Hàng tiêu dùng thiết yếu	VNM	VIET NAM DAIRY P	109,000	227,805 (9,900)	328,432 (13.3)	42.1	16.9	14.6	4.0	28.9	30.0	4.7	4.8	0.4	-0.6	-5.9	-0.4
	SAB	SAIGON BEER ALCO	96,250	123,447 (5,365)	80,421 (3.3)	36.9	17.1	16.1	7.3	17.2	17.4	2.8	2.6	-0.7	-0.9	-3.8	-10.5
	MSN	MASAN GROUP CORP	79,250	111,712 (4,855)	515,379 (20.8)	16.5	54.7	29.6	-51.9	6.8	12.6	3.6	3.9	1.5	0.7	5.7	11.2
	HNG	HOANG ANH GIA LA	12,450	13,801 (600)	12,132 (0.5)	48.8	-	-	-	-	-	-	-	1.0	-0.9	2.9	-10.0
Công nghiệp (vận tải)	VJC	VIETJET AVIATION	131,800	69,042 (3,001)	66,784 (2.7)	11.0	32.6	19.0	-88.5	12.5	17.6	-	-	0.3	1.1	-0.3	-4.6
	GMD	GEMADEPT CORP	33,100	9,976 (434)	135,071 (5.5)	10.8	23.6	19.6	-57.0	13.2	14.6	2.6	2.4	0.9	1.6	-0.4	13.8
	CII	HO CHI MINH CITY	22,600	5,398 (235)	235,419 (9.5)	38.4	-	-	65.7	-	-	-	-	0.3	-0.3	1.3	11.3
Công nghiệp (Tư bản)	CTR	VIETTEL CONSTRUC	55,596	6,360 (276)	63,533 (2.6)	48.0	28.8	23.3	26.2	28.0	28.9	6.7	5.6	2.2	1.9	31.0	49.8
	GEX	GELEX GROUP JSC	15,802	10,411 (452)	591,909 (23.9)	37.7	36.7	18.0	-14.4	7.9	6.7	-	-	1.2	1.6	9.9	8.1
	CTD	COTECCONS CONSTR	54,900	5,438 (236)	171,616 (6.9)	3.6	23.5	15.8	-52.4	3.1	4.6	0.7	0.7	0.4	-1.9	4.2	4.5
	REE	REE	45,066	18,419 (800)	67,351 (2.7)	0.0	10.6	9.5	-4.5	12.4	13.9	1.3	1.3	1.3	0.0	2.9	12.9

Nguồn: Bloomberg, KB Securities Vietnam

Việt Nam – Cổ phiếu tiêu biểu

Ngành	Mã	Tên công ty	Giá bán	Vốn hóa thị trường (VND tỷ, USDmn)	GTGD (VND triệu, USDmn)	Room còn lại (%, -1d)	P/E (X)		EPS CAGR (%)	ROE (%)		P/B (X)		Biến động (%)			
							20E	21E		20E	21E	20E	21E	1D	1W	1M	YTD
Tiện ích	GAS	PETROVIETNAM GAS	75,083	172,447 (7,494)	117,970 (4.8)	46.1	17.2	16.2	-17.5	16.3	16.4	2.6	2.4	2.4	2.2	6.3	9.3
	NT2	PETROVIETNAM NHO	22,850	6,578 (286)	28,564 (1.2)	31.4	-	25.5	-10.5	6.0	9.0	2.0	1.9	1.4	0.4	-4.8	1.0
	PPC	PHA LAI THERMAL	26,200	8,400 (365)	1,643 (0.1)	34.1	6.3	5.7	-5.1	16.4	17.5	-	-	1.1	0.7	0.0	-6.8
Nguyên vật liệu	HPG	HOA PHAT GRP JSC	24,986	145,287 (6,314)	841,070 (34.0)	18.0	13.8	10.0	21.9	11.5	14.6	1.5	1.4	1.0	-0.5	-1.5	8.8
	DPM	PETROVIETNAM FER	17,400	6,809 (296)	122,052 (4.9)	36.5	20.4	17.8	-0.5	7.3	7.8	1.2	1.2	0.7	-0.6	2.0	7.5
	DCM	PETRO CA MAU FER	13,650	7,226 (314)	172,091 (7.0)	46.5	12.6	13.7	-4.5	15.0	14.7	1.8	1.7	0.6	-1.0	1.6	7.3
	HSG	HOA SEN GROUP	18,314	11,063 (481)	331,528 (13.4)	38.9	15.9	9.6	67.9	9.3	16.3	1.3	1.2	2.3	2.8	4.8	5.9
	AAA	AN PHAT BIOPLAST	12,864	3,138 (136)	36,934 (1.5)	97.2	-	-	17.2	-	-	-	-	0.4	1.8	-0.4	18.5
Năng lượng	PLX	VIETNAM NATIONAL	56,100	68,375 (2,972)	57,322 (2.3)	4.6	15.2	14.1	-51.0	11.8	12.2	1.8	1.7	1.2	-0.3	5.6	9.9
	PVD	PETROVIETNAM DRI	17,727	9,854 (428)	246,387 (10.0)	39.9	19.3	13.2	-11.9	6.4	7.8	1.2	1.2	6.2	6.7	9.7	23.3
	PVT	PETROVIET TRANSP	17,900	5,793 (252)	136,978 (5.5)	35.9	8.6	7.4	2.2	15.4	15.9	1.3	1.2	4.6	2.9	10.0	12.9
Hàng tiêu dùng không thiết yếu	MWG	MOBILE WORLD INV	46,500	65,024 (2,826)	634,954 (25.7)	0.0	27.9	15.9	14.4	9.8	14.0	3.0	2.7	0.4	6.1	10.7	20.6
	PNJ	PHU NHUAN JEWELR	65,625	19,895 (865)	180,871 (7.3)	0.0	15.2	13.1	2.4	21.5	21.6	2.9	2.5	0.1	1.6	3.4	15.1
	YEG	YEAH1 GROUP CORP	23,403	1,261 (055)	19,978 (0.8)	70.6	-	-	-	-	-	-	-	0.5	1.0	-2.3	-12.9
	FRT	FPT DIGITAL RETA	16,348	2,227 (097)	134,153 (5.4)	30.3	82.8	33.6	-75.2	31.8	31.2	11.1	8.6	-0.3	3.4	8.5	43.0
	PHR	PHUOC HOA RUBBER	61,900	8,387 (365)	56,082 (2.3)	34.6	22.9	14.7	41.2	11.4	16.7	2.9	2.6	1.4	0.5	14.2	29.6
Chăm sóc sức khỏe	DHG	DHG PHARMACEUTIC	100,300	13,114 (570)	2,606 (0.1)	45.4	15.3	14.8	10.7	20.3	20.5	-	-	-0.3	-0.7	6.5	11.5
	PME	PYMEPHARCO JSC	80,200	6,016 (261)	#N/A (#N/A)	11.7	-	-	1.6	-	-	-	-	-	-	-	-
IT	FPT	FPT CORP	49,275	61,301 (2,664)	356,118 (14.4)	0.0	19.2	15.7	15.5	29.3	30.2	5.2	4.4	0.2	1.7	5.6	21.7

Nguồn: Bloomberg, KB Securities Vietnam

KHỐI PHÂN TÍCH CÔNG TY CHỨNG KHOÁN KB VIỆT NAM

Nguyễn Xuân Bình – Giám đốc phân tích
binhnx@kbsec.com.vn

Phân tích doanh nghiệp

Ngân hàng, Bảo hiểm & Chứng khoán

Nguyễn Anh Tùng – Trưởng nhóm
tungna@kbsec.com.vn

Phạm Phương Linh – Chuyên viên phân tích
linhpp@kbsec.com.vn

Bất động sản, Xây dựng & Vật liệu xây dựng

Phạm Hoàng Bảo Nga – Chuyên viên phân tích cao cấp
ngaphb@kbsec.com.vn

Nguyễn Dương Nguyên – Chuyên viên phân tích
nguyenn1@kbsec.com.vn

Bán lẻ & Hàng tiêu dùng

Nguyễn Trường Giang – Chuyên viên phân tích
giangnt1@kbsec.com.vn

Bất động sản khu công nghiệp & Logistics

Nguyễn Thị Ngọc Anh – Chuyên viên phân tích
anhntn@kbsec.com.vn

Công nghệ thông tin & Tiện ích

Nguyễn Đình Thuận – Chuyên viên phân tích
thuann1@kbsec.com.vn

Dầu khí & Hóa Chất

Phạm Minh Hiếu – Chuyên viên phân tích
hieupm@kbsec.com.vn

Khối phân tích
research@kbsec.com.vn

Phân tích vĩ mô & Chiến lược đầu tư

Trần Đức Anh – Giám đốc vĩ mô & Chiến lược đầu tư
anhhd@kbsec.com.vn

Vĩ mô & Ngân hàng

Hồ Đức Thành – Chuyên viên phân tích
thanhhd@kbsec.com.vn

Vũ Thu Uyên – Chuyên viên phân tích
uyenvt@kbsec.com.vn

Chiến lược đầu tư

Nghiêm Sỹ Tiến – Chuyên viên phân tích
tienss@kbsec.com.vn

Bộ phận Hỗ trợ

Nguyễn Cẩm Thơ – Chuyên viên hỗ trợ
thonc@kbsec.com.vn

Nguyễn Thị Hương – Chuyên viên hỗ trợ
huongnt3@kbsec.com.vn

CTCP CHỨNG KHOÁN KB VIỆT NAM (KBSV)

Trụ sở chính:

Địa chỉ: Tầng 16&17, Tháp 2, Tòa nhà Capital Place, số 29 Liễu Giai, Ba Đình, Hà Nội
Điện thoại: (+84) 24 7303 5333 - Fax: (+84) 24 3776 5928

Chi nhánh Hà Nội:

Địa chỉ: Tầng 1, Tòa nhà VP, số 5 Điện Biên Phủ, Quận Ba Đình, Hà Nội
Điện thoại: (+84) 24 7305 3335 - Fax: (+84) 24 3822 3131

Chi nhánh Hồ Chí Minh:

Địa chỉ: Tầng 2, TNR Tower Nguyễn Công Trứ, 180-192 Nguyễn Trứ, Q1, TP Hồ Chí Minh
Điện thoại: (+84) 28 7303 5333 - Fax: (+84) 28 3914 1969

Chi nhánh Sài Gòn:

Địa chỉ: Tầng 1, Saigon Trade Center, 37 Tôn Đức Thắng, Phường Bến Nghé, Q1, Hồ Chí Minh
Điện thoại: (+84) 28 7306 3338 - Fax: (+84) 28 3910 1611

LIÊN HỆ

Trung Tâm Khách hàng Tổ chức: (+84) 28 7303 5333 – Ext: 2656

Trung Tâm Khách hàng Cá nhân: (+84) 24 7303 5333 – Ext: 2276

Email: ccc@kbsec.com.vn

Website: www.kbsec.com.vn

Hệ thống khuyến nghị

Hệ thống khuyến nghị đầu tư cổ phiếu

(dựa trên kỳ vọng tăng giá tuyệt đối trong 6 tháng tới)

Mua:	Nắm giữ:	Bán:
+15% hoặc cao hơn	trong khoảng +15% và -15%	-15% hoặc thấp hơn

Hệ thống khuyến nghị đầu tư ngành

(dựa trên kỳ vọng tăng giá tuyệt đối trong 6 tháng tới)

Khả quan:	Trung lập:	Kém khả quan:
Vượt trội hơn thị trường	Phù hợp thị trường	Kém hơn thị trường

Ý kiến trong báo cáo này phản ánh đánh giá chuyên môn của (các) chuyên viên phân tích kể từ ngày phát hành và dựa trên thông tin và dữ liệu thu được từ các nguồn mà KBSV cho là đáng tin cậy. KBSV không tuyên bố rằng thông tin và dữ liệu là chính xác hoặc đầy đủ và các quan điểm được trình bày trong báo cáo này có thể thay đổi mà không cần thông báo trước. Khách hàng nên độc lập xem xét các trường hợp và mục tiêu cụ thể của riêng mình và tự chịu trách nhiệm về các quyết định đầu tư của mình và chúng tôi sẽ không có trách nhiệm đối với các khoản đầu tư hoặc kết quả của chúng. Những tài liệu này là bản quyền của KBSV và không được sao chép, phân phối lại hoặc sửa đổi mà không có sự đồng ý trước bằng văn bản của KBSV. Nhận xét và quan điểm trong báo cáo này có tính chất chung và chỉ nhằm mục đích tham khảo và không được phép sử dụng cho bất kỳ mục đích nào khác.

